

**Акционерное общество  
«СВЕРДЛОВСКАВТОДОР»  
Филиал  
ПРОЕКТНЫЙ ИНСТИТУТ**

**Свидетельство № 0433.07-2009-6658374729-П-077 от 23 ноября 2015г.**

**Технический заказчик – АО «Уралэлектромедь»  
Застройщик – Администрация ГО Верхняя Пышма**

**«Дорожно-транспортная инфраструктура г. Верхняя  
Пышма. Автодорога по улице Свердлова»**

***Проект планировки и межевания территории***

**Проект межевания территории**

**1772 – ПМТ**

**Том 3**

Изм.	№ док.	Подпись	Дата



Обозначение	Наименование	Примечание
1772 – ПМТ. С	Содержание	2
1772 – СП	Состав проекта планировки и межевания территории	3
<b>Текстовая часть</b>		
1772 – ПМТ. ПЗ	Пояснительная записка	4
1772 – ПМТ. В1	Ведомость исходных земельных участков, попадающих в границы красных линий	9
1772 – ПМТ. В2	Ведомость образуемых земельных участков	11
1772 – ПМТ. В3	Ведомость земельных участков, подлежащих изъятию	19
1772 – ПМТ. В4	Ведомость сохраняемых земельных участков	21
1772 – ПМТ. В5	Ведомость координат узловых и поворотных точек границ красных линий	23
1772 – ПМТ. В6	Ведомость координат узловых и поворотных точек границ образуемых земельных участков	24
1772 – ПМТ. В7	Ведомость координат узловых и поворотных точек границ изымаемых земельных участков	28
<b>Графическая часть</b>		
1772 – ПМТ. Ч1	Ситуационный план М 1:10 000	30
1772 – ПМТ. Ч2	Чертеж межевания территории М 1:500 (на 3-х листах)	31
	Лист регистрации изменений	34

Согласовано

Взам. инв. №

Подпись и дата

Инв. № подл.

<b>1772 – ПМТ. С</b>					
Изм.	Кол.уч	Лист	№ док	Подпись	Дата
				<i>М.С.</i>	02.20
				<i>А.</i>	02.20
Содержание					
			Стадия	Лист	Листов
			П		1
АО «Свердловскавтодор» Проектный институт					





## 1. Введение

Проект межевания территории для размещения линейного объекта «Дорожно-транспортная инфраструктура г. Верхняя Пышма. Автодорога по ул. Свердлова» (далее – линейный объект) разработан Проектным институтом АО «Свердловскавтодор» в соответствии с техническим заданием на разработку документации по планировке и межевания территории для размещения линейного объекта.

Проект межевания территории линейного объекта разработан с целью обеспечения устойчивого развития территории, установление границ земельных участков под размещение линейного объекта.

Разработка проекта межевания территории осуществлена в соответствии с действующими законодательно-нормативными и методическими материалами:

- Градостроительный кодекс РФ №190-ФЗ от 29.12.2004г. (в действующей редакции);
- Земельный кодекс РФ №136-ФЗ от 25.10.2001г. (в действующей редакции);
- Лесной кодекс Российской Федерации №200 ФЗ от 04.12.2006 (в действующей редакции);
- Приказ Минстроя России 25.04.2017 №742/пр. «О порядке установления и отображения красных линий, обозначающих границы территорий, занятых линейными объектами и (или) предназначенных для размещения линейных объектов»;
- Постановление Правительства РФ от 12 мая 2017г. №564 об утверждении Положения о составе и содержании проектов планировки территории, предусматривающих размещение одного или нескольких линейных объектов;
- Федеральный закон от 25.06.2002 №73-ФЗ «Об объектах культурного наследия (памятниках истории и культуры) народов Российской Федерации» (в действующей редакции);
- Федеральный закон от 10.01.2002 №7-ФЗ «Об охране окружающей среды» (в действующей редакции);
- Закон РФ от 17.07.2001 №101-ФЗ «О разграничении государственной собственности на землю» (в действующей редакции);
- Федеральный закон от 23.03.2011 года № 41-ФЗ «О внесении изменений в градостроительный кодекс РФ и отдельные законодательные акты РФ в части вопросов территориального планирования» (в действующей редакции);
- Федеральным законом от 08.11.2007 N 257-ФЗ (в действующей редакции) «Об автомобильных дорогах и о дорожной деятельности в Российской Федерации и о внесении изменений в отдельные законодательные акты Российской Федерации»;
- Федеральный закон от 22.07.2008 №123-ФЗ (в действующей редакции) «Технический регламент о требованиях пожарной безопасности»;
- РДС 30-201-98 «Инструкция о порядке проектирования и установления красных линий в городах и других поселениях Российской Федерации»;
- Нормативы градостроительного проектирования Свердловской области НГПСО 1-2009.66 (утв. постановлением Правительства Свердловской области от 15.03.2010 г. № 380-ПП);
- СП 34.13330.2012 Свод правил. Автомобильные дороги. Актуализированная редакция СНиП 2.05.02-85\*;
- СП 42.13330.2016. Свод правил. Градостроительство. Планировка и застройка городских и сельских поселений. Актуализированная редакция СНиП 2.07.01-89\*;
- СП 59.13330.2012 Свод правил. Доступность зданий и сооружений для маломобильных групп населения. Актуализированная редакция СНиП 35-01-2001;
- СП 31.13330.2012 Свод правил. Водоснабжение. Наружные сети и сооружения. Актуализированная редакция СНиП 2.04.02-84;
- СП 40-102-2000 «Проектирование и монтаж трубопроводов систем водоснабжения и канализации из полимерных материалов»;
- СП 32.13330.2012 Свод правил. Канализация. Наружные сети и сооружения. Актуализированная редакция СНиП 2.04.03-85;

Изм.	Кол.у	Лист	№док	Подпись	Дата	Взам. инв. №
						Подпись и дата
Изн. № подл.						

- СП 62.13330.2011 Свод правил. Газораспределительные системы. Актуализированная редакция СНиП 42-01-2002 (с Изменением №1);
- СП 52.13330.2011 Свод правил. Естественное и искусственное освещение. Актуализированная редакция СНиП 23-05-95;
- СП 8.13330.2009 «Системы противопожарной защиты. Источники наружного противопожарного водоснабжения. Требования пожарной безопасности»;
- Постановление Правительства РФ № 7 от 20.11.2000г. Правила охраны газораспределительных сетей;
- СНиП 11-04-2003 «Инструкция о порядке разработки, согласования, экспертизы и утверждения градостроительной документации» (в части, не противоречащей Градостроительному Кодексу РФ);
- СанПиН 2.2.1/2.1.1.1200-03 редакция от 25 сентября 2007 г. «Санитарно-защитные зоны и санитарная классификация предприятий, сооружений и иных объектов»;
- СанПиН 2.1.4.1110-02 Зоны санитарной охраны источников водоснабжения и водопроводов питьевого назначения;
- Нормативы градостроительного проектирования ГО Верхняя Пышма, утвержденные Решением Думы ГО Верхняя Пышма от 25.02.2016 №40/5;
- Правила землепользования и застройки на территории городского округа Верхняя Пышма, утвержденные Решением Думы городского округа Верхняя Пышма от 27.06.2019 №12/5, №12/6;
- Положение о порядке организации и проведения публичных слушаний в городском округе Верхняя Пышма, утвержденные Решением Думы городского округа Верхняя Пышма № 20/13 от 30 октября 2014 года.

Основанием для проектирования является:

- Постановление администрации городского округа Верхняя Пышма №529 от 29.04.2016 «О подготовке проектов планировки и проектов межевания территорий»;
- Муниципальная целевая программа «Строительство, реконструкция, капитальный ремонт, дорог, тротуаров и внутриквартальных проездов на территории городского округа Верхняя Пышма на 2012 – 2015 годы»;
- Схема реконструкции и развития транспортной сети города Верхняя Пышма, утвержденная Постановлением городского округа Верхняя Пышма № 1019 от 24.06.2015г.;
- Техническое задание на разработку документации по планировке территории для размещения линейного объекта «Дорожно-транспортная инфраструктура г. Верхняя Пышма. Автодорога по ул. Свердлова».

Проект межевания территории для линейного объекта выполнен с учетом ранее разработанной градостроительной документации:

- Генеральный план городского округа Верхняя Пышма, утвержденный Решением Думы городского округа Верхняя Пышма от 26.02.2010 №16/1 (в редакции Решения Думы от 29.11.2018 №5/5 о внесении изменений в Генплан ГО Верхняя Пышма);
- Концепция планировочной модели развития города Верхняя Пышма, разработанная на основании муниципального контракта № 5-14 от 17 февраля 2014 года;
- Проект планировки территории для размещения линейного объекта «Дорожно-транспортная инфраструктура г. Верхняя Пышма. Автодорога по ул. 40 лет Октября», утвержденный постановлением администрации ГО Верхняя Пышма №1005 от 28.12.2017г.

Исходные данные для разработки проекта планировки территории:

- Топографическая основа – цифровая модель местности, выполненная Проектным институтом АО «Свердловскавтодор» в июле 2019г.;
- Сведения Государственного земельного кадастра о землепользовании (филиал ФГБУ «ФКП Росреестра» по Свердловской области);
- Материалы инженерных изысканий выполненных Проектным институтом АО «Свердловскавтодор» в июле 2019г.

Изм.	Кол.у	Лист	№док	Подпись	Дата	Взам. инв. №
						Подпись и дата
Инов. № подл.						



### 3.2 Перечень образуемых земельных участков

Сведения об образуемых земельных участках представлены в ведомости образуемых земельных участках стр.11-18.

### 3.3 Перечень изымаемых земельных участков

В целях размещения линейного объекта предполагается изъятие земельных участков, находящихся в частной собственности граждан, юридических лиц, а также находящихся в государственной или муниципальной собственности, обремененных правами третьих лиц, которые попадают в зону строительства объекта.

Сведения об изымаемых земельных участках приведены в ведомости земельных участков подлежащих изъятию стр.19-20.

### 3.4 Перечень сохраняемых земельных участков

Сведения об измененных земельных участках, не подлежащих изъятию (сохраняемых в собственности юридических и физических лиц после раздела) расположены в ведомости сохраняемых земельных участков стр.21-22.

## 4. Предложения по установлению публичных сервитутов

Необходимость установления публичных сервитутов отсутствует.

## 5. Основные технико-экономические показатели проекта межевания

Основные технико-экономические показатели настоящего проекта приведены в таблице 5.1

Основные технико-экономические показатели проекта межевания

Таблица 5.1



№ п/п	Наименование показателя	Единица измерения	Площадь
1	Образуемые земельные участки под размещение линейного объекта в границах красных линий:	га	37 536
1.1	образуемые земельные участки, не требующие изъятия	га	17 255
1.2	образуемые земельные участки, требующие изъятие	га	22 469
	<b>Всего земельных участков под размещение линейного объекта в границах красных линий</b>	<b>га</b>	<b>37 536</b>
2	Сохраняемые земельные участки в собственности юридических и физических лиц после раздела	га	521 289
	<b>Всего земельных участков подлежащих межеванию</b>	<b>га</b>	<b>558 825</b>

Изм.	Кол.у	Лист	№док	Подпись	Дата

Инв. № подпись	Подпись и дата	Взам.инв.№

№ п/п	Кадастровый номер исходного земельного участка	Местоположение (адрес) земельного участка	Статус земельного участка	Площадь исходного земельного участка, м <sup>2</sup>	Площадь земельного участка в границах красных линий, м <sup>2</sup>	Категория земель	Вид разрешенного использования по документу	Кадастровый номер объекта недвижимости, расположенного на земельном участке
1	66:36:0102057	обл. Свердловская, г. Верхняя Пышма	-	-	3 327	земли населенных пунктов	-	-
2	66:36:0102057:12	обл. Свердловская, г. Верхняя Пышма, ул. Свердлова, дом 1	ранее учтенный	295	201	земли населенных пунктов	под палисадник	-
3	66:36:0102057:7	обл. Свердловская, г. Верхняя Пышма, ул. Свердлова, дом 5	ранее учтенный	190	116	земли населенных пунктов	под палисадник	-
4	66:36:0102065	обл. Свердловская, г. Верхняя Пышма	-	-	1 111	земли населенных пунктов	-	-
5	66:36:0102058	обл. Свердловская, г. Верхняя Пышма	-	-	2 070	земли населенных пунктов	-	-
6	66:36:0102058:5	обл. Свердловская, г. Верхняя Пышма, ул. Свердлова, дом 26	ранее учтенный	121	69	земли населенных пунктов	под палисадник	-
7	66:36:0102049	обл. Свердловская, г. Верхняя Пышма	-	-	1 540	земли населенных пунктов	-	-
8	66:36:0102050	обл. Свердловская, г. Верхняя Пышма	-	-	1 507	земли населенных пунктов	-	-
9	66:36:0102040	обл. Свердловская, г. Верхняя Пышма	-	-	4 717	земли населенных пунктов	-	-
10	66:36:0102041	обл. Свердловская, г. Верхняя Пышма	-	-	690	земли населенных пунктов	-	-
					106	земли населенных пунктов	-	-
					1 041	земли населенных пунктов	-	-

6

						<b>1772 – ПМТ. В1</b>					
Изм.	Кол.уч.	Лист	№ док.	Подпись	Дата	Ведомость исходных земельных участков, попадающих в границы красных линий					
Разработал		Стешкин			02.20				Стадия	Лист	Листов
Проверил		Некрасова			02.20				П	1	2
									АО «Свердловскавтодор» Проектный институт		

Инв. № подл.	Подп. и дата	Взам.инв.№



№ п/п	Кадастровый номер исходного земельного участка	Местоположение (адрес) земельного участка	Статус земельного участка	Площадь исходного земельного участка, м <sup>2</sup>	Площадь земельного участка в границах красных линий, м <sup>2</sup>	Категория земель	Вид разрешенного использования по документу	Кадастровый номер объекта недвижимости, расположенного на земельном участке
11	66:36:0102041:4	обл. Свердловская, г. Верхняя Пышма, ул. Чкалова, дом 87	ранее учтенный	248 853	8 845	земли населенных пунктов	под досугово-развлекательный объект	-
12	66:36:0102041:44 (1)	Свердловская область, г. Верхняя Пышма, в районе городского парка	учтенный	12 286	1 057	земли населенных пунктов	отдых (рекреация)	-
13	66:36:0102004	обл. Свердловская, г. Верхняя Пышма	-	-	35	земли населенных пунктов	-	-
14	66:36:0101001	обл. Свердловская, г. Верхняя Пышма	-	-	131	земли населенных пунктов	-	-
					303	земли населенных пунктов	-	-
					677	земли населенных пунктов	-	-
15	66:36:0101001:1967 (1)	Свердловская область, г. Верхняя Пышма, в районе городского парка	учтенный	83 775	9 730	земли населенных пунктов	отдых (рекреация)	-
16	66:36:0101001:1967 (3)	Свердловская область, г. Верхняя Пышма, в районе городского парка	учтенный	21 907	26	земли населенных пунктов	отдых (рекреация)	-
17	66:36:0000000:10508	Свердловская область, г. Верхняя Пышма, в районе городского парка	учтенный	22 756	209	земли населенных пунктов	спорт	-
18	66:36:0101001:5 (входящий в единое землепользование 66:36:0000000:168)	Свердловская область, г. Верхняя Пышма, в районе городского парка	ранее учтенный	885	28	земли населенных пунктов	под подъездную автодорогу к ГРС г. В. Пышма и дому оператора	-
	<b>Итого</b>				<b>37 536</b>			

Изм.	Кол.уч.	Лист	№ док.	Подпись	Дата

Инв. № подл	Подпись и дата	Взам.инв.№

№ п/п	Кадастровый номер исходного земельного участка	Местоположение (адрес) земельного участка	Площадь исходного земельного участка, м <sup>2</sup>	Категория земель	Вид разрешенного использования по документу	Обозначение образуемого земельного участка	Площадь образуемого земельного участка, м <sup>2</sup>	Категория земель	Вид разрешенного использования образуемого участка по классификатору	Вид кадастровых работ
1	66:36:0102057	обл. Свердловская, г. Верхняя Пышма	-	земли населенных пунктов	-	:3У1	3 327	земли населенных пунктов	земельные участки (территории) общего пользования (12.0)	образование из земель, государственная собственность на которые не разграничена
2	66:36:0102057:12	обл. Свердловская, г. Верхняя Пышма, ул. Свердлова, дом 1	295	земли населенных пунктов	под палисадник	66:36:0102057:12:3У1	201	земли населенных пунктов	земельные участки (территории) общего пользования (12.0)	-
3	66:36:0102057:12	обл. Свердловская, г. Верхняя Пышма, ул. Свердлова, дом 1	295	земли населенных пунктов	под палисадник	66:36:0102057:12:3У2	94	земли населенных пунктов	земельные участки (территории) общего пользования (12.0)	-
4	66:36:0102057:7	обл. Свердловская, г. Верхняя Пышма, ул. Свердлова, дом 5	190	земли населенных пунктов	под палисадник	66:36:0102057:7:3У1	116	земли населенных пунктов	земельные участки (территории) общего пользования (12.0)	-

11

						<b>172 – ПМТ. В2</b>		
Изм.	Кол.уч.	Лист	№ док.	Подпись	Дата	Ведомость образуемых земельных участков  АО «Свердловскавтодор» Проектный институт		
Разработал	Стешкин				02.20			
Проверил	Некрасова				02.20			
						Стадия	Лист	Листов
						П	1	8

Инв. № подл.	Подп. и дата	Взам.инв.№

№ п/п	Кадастровый номер исходного земельного участка	Местоположение (адрес) земельного участка	Площадь исходного земельного участка, м <sup>2</sup>	Категория земель	Вид разрешенного использования по документу	Обозначение образуемого земельного участка	Площадь образуемого земельного участка, м <sup>2</sup>	Категория земель	Вид разрешенного использования образуемого участка по классификатору	Вид кадастровых работ
5	66:36:0102057:7	обл. Свердловская, г. Верхняя Пышма, ул. Свердлова, дом 5	190	земли населенных пунктов	под палисадник	66:36:0102057:7:3У2	74	земли населенных пунктов	земельные участки (территории) общего пользования (12.0)	-
6	66:36:0102065	обл. Свердловская, г. Верхняя Пышма	-	земли населенных пунктов	-	:3У2	1 111	земли населенных пунктов	земельные участки (территории) общего пользования (12.0)	образование из земель, государственная собственность на которые не разграничена
7	66:36:0102058	обл. Свердловская, г. Верхняя Пышма	-	земли населенных пунктов	-	:3У3	2 070	земли населенных пунктов	земельные участки (территории) общего пользования (12.0)	образование из земель, государственная собственность на которые не разграничена
8	66:36:0102058:5	обл. Свердловская, г. Верхняя Пышма, ул. Свердлова, дом 26	121	земли населенных пунктов	под палисадник	66:36:0102058:5:3У1	69	земли населенных пунктов	земельные участки (территории) общего пользования (12.0)	-
9	66:36:0102058:5	обл. Свердловская, г. Верхняя Пышма, ул. Свердлова, дом 26	121	земли населенных пунктов	под палисадник	66:36:0102058:5:3У2	52	земли населенных пунктов	земельные участки (территории) общего пользования (12.0)	-

Изм.	Кол.уч.	Лист	№ док.	Подпись	Дата

Инв. № подл.	Подп. и дата	Взам.инв.№

№ п/п	Кадастровый номер исходного земельного участка	Местоположение (адрес) земельного участка	Площадь исходного земельного участка, м <sup>2</sup>	Категория земель	Вид разрешенного использования по документу	Обозначение образуемого земельного участка	Площадь образуемого земельного участка, м <sup>2</sup>	Категория земель	Вид разрешенного использования образуемого участка по классификатору	Вид кадастровых работ
10	66:36:0102049	обл. Свердловская, г. Верхняя Пышма	-	земли населенных пунктов	-	:ЗУ4	1 540	земли населенных пунктов	земельные участки (территории) общего пользования (12.0)	образование из земель, государственная собственность на которые не разграничена
11	66:36:0102050	обл. Свердловская, г. Верхняя Пышма	-	земли населенных пунктов	-	:ЗУ5	1 507	земли населенных пунктов	земельные участки (территории) общего пользования (12.0)	образование из земель, государственная собственность на которые не разграничена
12	66:36:0102040	обл. Свердловская, г. Верхняя Пышма	-	земли населенных пунктов	-	:ЗУ6	4 717	земли населенных пунктов	земельные участки (территории) общего пользования (12.0)	образование из земель, государственная собственность на которые не разграничена
13	66:36:0102041	обл. Свердловская, г. Верхняя Пышма	-	земли населенных пунктов	-	:ЗУ7 контур 1 :ЗУ7 контур 2 :ЗУ7 контур 3	690 106 1 041	земли населенных пунктов	земельные участки (территории) общего пользования (12.0)	образование из земель, государственная собственность на которые не разграничена
14	66:36:0102041:4	обл. Свердловская, г. Верхняя Пышма, ул. Чкалова, дом 87	248 853	земли населенных пунктов	под досугово-развлекательный объект	66:36:0102041:4:ЗУ1	8 845	земли населенных пунктов	земельные участки (территории) общего пользования (12.0)	раздел с сохранением исходного земельного участка в измененных границах

Изм.	Кол.уч.	Лист	№ док.	Подпись	Дата

Инв. № подл.	Подп. и дата	Взам.инв.№

№ п/п	Кадастровый номер исходного земельного участка	Местоположение (адрес) земельного участка	Площадь исходного земельного участка, м <sup>2</sup>	Категория земель	Вид разрешенного использования по документу	Обозначение образуемого земельного участка	Площадь образуемого земельного участка, м <sup>2</sup>	Категория земель	Вид разрешенного использования образуемого участка по классификатору	Вид кадастровых работ
15	66:36:0102041:4	обл. Свердловская, г. Верхняя Пышма, ул. Чкалова, дом 87	248 853	земли населенных пунктов	под досугово-развлекательный объект	66:36:0102041:4:ЗУ2	7 895	земли населенных пунктов	общественное использование объектов капитального строительства (3.0)	раздел с сохранением исходного земельного участка в измененных границах
16	66:36:0102041:4	обл. Свердловская, г. Верхняя Пышма, ул. Чкалова, дом 87	248 853	земли населенных пунктов	под досугово-развлекательный объект	66:36:0102041:4:ЗУ3	232 113	земли населенных пунктов	общественное использование объектов капитального строительства (3.0)	раздел с сохранением исходного земельного участка в измененных границах
17	66:36:0102041:44 (1)	Свердловская область, г. Верхняя Пышма, в районе городского парка	12 286	земли населенных пунктов	отдых (рекреация)	66:36:0102041:44 (1):ЗУ1	1 057	земли населенных пунктов	земельные участки (территории) общего пользования (12.0)	раздел с сохранением исходного земельного участка в измененных границах
18	66:36:0102041:44 (1)	Свердловская область, г. Верхняя Пышма, в районе городского парка	12 286	земли населенных пунктов	отдых (рекреация)	66:36:0102041:44 (1):ЗУ2	39	земли населенных пунктов	земельные участки (территории) общего пользования (12.0)	раздел с сохранением исходного земельного участка в измененных границах

Изм.	Кол.уч.	Лист	№ док.	Подпись	Дата

Инв. № подл.	Подп. и дата	Взам.инв.№

№ п/п	Кадастровый номер исходного земельного участка	Местоположение (адрес) земельного участка	Площадь исходного земельного участка, м <sup>2</sup>	Категория земель	Вид разрешенного использования по документу	Обозначение образуемого земельного участка	Площадь образуемого земельного участка, м <sup>2</sup>	Категория земель	Вид разрешенного использования образуемого участка по классификатору	Вид кадастровых работ
19	66:36:0102041:44 (1)	Свердловская область, г. Верхняя Пышма, в районе городского парка	12 286	земли населенных пунктов	отдых (рекреация)	66:36:0102041:44 (1):ЗУ3	165 464	земли населенных пунктов	отдых (рекреация) (5.0)	раздел с сохранением исходного земельного участка в измененных границах
20	66:36:0102004	обл. Свердловская, г. Верхняя Пышма	-	земли населенных пунктов	-	:ЗУ8	35	земли населенных пунктов	земельные участки (территории) общего пользования (12.0)	образование из земель, государственная собственность на которые не разграничена
21	66:36:0101001	обл. Свердловская, г. Верхняя Пышма	-	земли населенных пунктов	-	:ЗУ9 контур 1 :ЗУ9 контур 2 :ЗУ9 контур 3	131 303 677	земли населенных пунктов	земельные участки (территории) общего пользования (12.0)	образование из земель, государственная собственность на которые не разграничена
22	66:36:0101001:1967 (1)	Свердловская область, г. Верхняя Пышма, в районе городского парка	83 775	земли населенных пунктов	отдых (рекреация)	66:36:0101001:1967 (1) :ЗУ1	9 730	земли населенных пунктов	земельные участки (территории) общего пользования (12.0)	раздел с сохранением исходного земельного участка в измененных границах
23	66:36:0101001:1967 (1)	Свердловская область, г. Верхняя Пышма, в районе городского парка	83 775	земли населенных пунктов	отдых (рекреация)	66:36:0101001:1967 (1) :ЗУ2	1 502	земли населенных пунктов	земельные участки (территории) общего пользования (12.0)	раздел с сохранением исходного земельного участка в измененных границах

Изм.	Кол.уч.	Лист	№ док.	Подпись	Дата

1772 – ПМТ. В2

Лист

5

Инв. № подл.	Подп. и дата	Взам.инв.№

№ п/п	Кадастровый номер исходного земельного участка	Местоположение (адрес) земельного участка	Площадь исходного земельного участка, м <sup>2</sup>	Категория земель	Вид разрешенного использования по документу	Обозначение образуемого земельного участка	Площадь образуемого земельного участка, м <sup>2</sup>	Категория земель	Вид разрешенного использования образуемого участка по классификатору	Вид кадастровых работ
24	66:36:0101001:1967 (1)	Свердловская область, г. Верхняя Пышма, в районе городского парка	83 775	земли населенных пунктов	отдых (рекреация)	66:36:0101001:1967 (1):ЗУ3	435	земли населенных пунктов	отдых (рекреация) (5.0)	раздел с сохранением исходного земельного участка в измененных границах
25	66:36:0101001:1967 (1)	Свердловская область, г. Верхняя Пышма, в районе городского парка	83 775	земли населенных пунктов	отдых (рекреация)	66:36:0101001:1967 (1):ЗУ4	455	земли населенных пунктов	земельные участки (территории) общего пользования (12.0)	раздел с сохранением исходного земельного участка в измененных границах
26	66:36:0101001:1967 (1)	Свердловская область, г. Верхняя Пышма, в районе городского парка	83 775	земли населенных пунктов	отдых (рекреация)	66:36:0101001:1967 (1):ЗУ5	71 654	земли населенных пунктов	отдых (рекреация) (5.0)	раздел с сохранением исходного земельного участка в измененных границах
27	66:36:0101001:1967 (3)	Свердловская область, г. Верхняя Пышма, в районе городского парка	21 907	земли населенных пунктов	отдых (рекреация)	66:36:0101001:1967 (3):ЗУ1	26	земли населенных пунктов	земельные участки (территории) общего пользования (12.0)	раздел с сохранением исходного земельного участка в измененных границах

Изм.	Кол.уч.	Лист	№ док.	Подпись	Дата

Инв. № подл.	Подп. и дата	Взам.инв.№

№ п/п	Кадастровый номер исходного земельного участка	Местоположение (адрес) земельного участка	Площадь исходного земельного участка, м <sup>2</sup>	Категория земель	Вид разрешенного использования по документу	Обозначение образуемого земельного участка	Площадь образуемого земельного участка, м <sup>2</sup>	Категория земель	Вид разрешенного использования образуемого участка по классификатору	Вид кадастровых работ
28	66:36:0101001:1967 (3)	Свердловская область, г. Верхняя Пышма, в районе городского парка	21 907	земли населенных пунктов	отдых (рекреация)	66:36:0101001:1967 (3):ЗУ2	21 181	земли населенных пунктов	отдых (рекреация) (5.0)	раздел с сохранением исходного земельного участка в измененных границах
29	66:36:0000000:10508	Свердловская область, г. Верхняя Пышма, в районе городского парка	22 756	земли населенных пунктов	спорт	66:36:0000000:10508:ЗУ1	209	земли населенных пунктов	земельные участки (территории) общего пользования (12.0)	раздел с сохранением исходного земельного участка в измененных границах
30	66:36:0000000:10508	Свердловская область, г. Верхняя Пышма, в районе городского парка	22 756	земли населенных пунктов	спорт	66:36:0000000:10508:ЗУ2	22 547	земли населенных пунктов	спорт (5.1)	раздел с сохранением исходного земельного участка в измененных границах
31	66:36:0101001:5 (входящий в единое землепользование 66:36:0000000:168)	Свердловская область, г. Верхняя Пышма, в районе городского парка	885	земли населенных пунктов	под подъездную автодорогу к ГРС г. В. Пышма и дому оператора	66:36:0101001:5:ЗУ1 (образуемый земельный участок в границах красных линий по улицы Зеленая)	793	земли населенных пунктов	земельные участки (территории) общего пользования (12.0)	-

Изм.	Кол.уч.	Лист	№ док.	Подпись	Дата



Инв. № подл.	Подп. и дата	Взам.инв.№

№ п/п	Кадастровый номер исходного земельного участка	Местоположение (адрес) земельного участка	Площадь исходного земельного участка, м <sup>2</sup>	Категория земель	Вид разрешенного использования по документу	Обозначение образуемого земельного участка	Площадь образуемого земельного участка, м <sup>2</sup>	Категория земель	Вид разрешенного использования образуемого участка по классификатору	Вид кадастровых работ
32	66:36:0101001:5 (входящий в единое землепользование 66:36:0000000:168)	Свердловская область, г. Верхняя Пышма, в районе городского парка	885	земли населенных пунктов	под подъездную автодорогу к ГРС г. В. Пышма и дому оператора	66:36:0101001:5:3У2 (образуемый земельный участок в границах красных линий по улицы Зеленая)	64	земли населенных пунктов	земельные участки (территории) общего пользования (12.0)	-
33	66:36:0101001:5 (входящий в единое землепользование 66:36:0000000:168)	Свердловская область, г. Верхняя Пышма, в районе городского парка	885	земли населенных пунктов	под подъездную автодорогу к ГРС г. В. Пышма и дому оператора	66:36:0101001:5:3У3	28	земли населенных пунктов	земельные участки (территории) общего пользования (12.0)	-

Изм.	Кол.уч.	Лист	№ док.	Подпись	Дата

Инв. № подпись	Подпись и дата	Взам.инв.№

№ п/п	Кадастровый номер исходного земельного участка	Местоположение (адрес) земельного участка	Площадь исходного земельного участка, м <sup>2</sup>	Площадь земельного участка в границах красных линий, м <sup>2</sup>	Площадь земельного участка, подлежащая изъятию, м <sup>2</sup>	Обоснование изъятия участка (весь/часть)	Категория земель	Вид разрешенного использования по документу	Устанавливаемый вид разрешенного использования по классификатору	Вид кадастровых работ
1	66:36:0102057:12	обл. Свердловская, г. Верхняя Пышма, ул. Свердлова, дом 1	295	201	295	Весь, так как остающаяся часть не пригодна для использования по назначению	земли населенных пунктов	под палисадник	Земельные участки (территории) общего пользования (12.0)	-
2	66:36:0102057:7	обл. Свердловская, г. Верхняя Пышма, ул. Свердлова, дом 5	190	116	190	Весь, так как остающаяся часть не пригодна для использования по назначению	земли населенных пунктов	под палисадник	Земельные участки (территории) общего пользования (12.0)	-
3	66:36:0102058:5	обл. Свердловская, г. Верхняя Пышма, ул. Свердлова, дом 26	121	69	121	Весь, так как остающаяся часть не пригодна для использования по назначению	земли населенных пунктов	под палисадник	Земельные участки (территории) общего пользования (12.0)	-
4	66:36:0102041:4	обл. Свердловская, г. Верхняя Пышма, ул. Чкалова, дом 87	248 853	8 845	8 845	Часть, так как остающаяся часть пригодна для использования по назначению	земли населенных пунктов	под досугово-развлекательный объект	Земельные участки (территории) общего пользования (12.0)	раздел с сохранением исходного земельного участка в измененных границах

						<b>1772 – ПМТ. В3</b>			
Изм.	Кол.уч.	Лист	№ док.	Подпись	Дата	Ведомость земельных участков, подлежащих изъятию	Стадия	Лист	Листов
Разработал		Стешкин			02.20		П	1	2
Проверил		Некрасова			02.20		АО «Свердловскавтодор» Проектный институт		

Инв. № подл.	Подп. и дата	Взам.инв.№

№ п/п	Кадастровый номер исходного земельного участка	Местоположение (адрес) земельного участка	Площадь исходного земельного участка, м <sup>2</sup>	Площадь земельного участка в границах красных линий, м <sup>2</sup>	Площадь земельного участка, подлежащая изъятию, м <sup>2</sup>	Обоснование изъятия участка (весь/часть)	Категория земель	Вид разрешенного использования по документу	Устанавливаемый вид разрешенного использования по классификатору	Вид кадастровых работ
5	66:36:0102041:44 (1)	Свердловская область, г. Верхняя Пышма, в районе городского парка	12 286	1 057	1 096	Часть, так как остающаяся часть пригодна для использования по назначению	земли населенных пунктов	отдых (рекреация)	Земельные участки (территории) общего пользования (12.0)	раздел с сохранением исходного земельного участка в измененных границах
6	66:36:0101001:1967 (1)	Свердловская область, г. Верхняя Пышма, в районе городского парка	83 775	9 730	11 687	Часть, так как остающаяся часть пригодна для использования по назначению	земли населенных пунктов	отдых (рекреация)	Земельные участки (территории) общего пользования (12.0)	раздел с сохранением исходного земельного участка в измененных границах
7	66:36:0101001:1967 (3)	Свердловская область, г. Верхняя Пышма, в районе городского парка	21 907	26	26	Часть, так как остающаяся часть пригодна для использования по назначению	земли населенных пунктов	отдых (рекреация)	Земельные участки (территории) общего пользования (12.0)	раздел с сохранением исходного земельного участка в измененных границах
8	66:36:0000000:10508	Свердловская область, г. Верхняя Пышма, в районе городского парка	22 756	209	209	Часть, так как остающаяся часть пригодна для использования по назначению	земли населенных пунктов	отдых (рекреация)	Земельные участки (территории) общего пользования (12.0)	раздел с сохранением исходного земельного участка в измененных границах
<b>Итого</b>				<b>20 253</b>	<b>22 469</b>					



**Примечание:**

Земельный участок с кадастровым номером 66:36:0101001:5 (входящий в единое землепользование 66:36:0000000:168) общей площадью S=885м<sup>2</sup> частично попадающий в границы красных линий улицы Свердлова S=28м<sup>2</sup> изымается полностью S=885м<sup>2</sup> в проекте межевания территории по ул. Зеленая.

Изм.	Кол.уч.	Лист	№ док.	Подпись	Дата

Инв. № подлиса	Подпись и дата	Взам.инв.№

№ п/п	Кадастровый номер исходного земельного участка	Местоположение (адрес) земельного участка	Площадь исходного земельного участка, м <sup>2</sup>	Категория земель	Вид разрешенного использования по документу	Обозначение образуемого сохраняемого земельного участка	Площадь сохраняемого земельного участка, м <sup>2</sup>	Категория земель	Вид разрешенного использования, устанавливаемого по завершению работ
1	66:36:0102041:4	обл. Свердловская, г. Верхняя Пышма, ул. Чкалова, дом 87	248 853	земли населенных пунктов	под досугово-развлекательный объект	66:36:0102041:4:3У2	7 895	земли населенных пунктов	общественное использование объектов капитального строительства (3.0)
2	66:36:0102041:4	обл. Свердловская, г. Верхняя Пышма, ул. Чкалова, дом 87	248 853	земли населенных пунктов	под досугово-развлекательный объект	66:36:0102041:4:3У3	232 113	земли населенных пунктов	общественное использование объектов капитального строительства (3.0)
3	66:36:0102041:44 (1)	Свердловская область, г. Верхняя Пышма, в районе городского парка	12 286	земли населенных пунктов	отдых (рекреация)	66:36:0102041:44 (1):3У3	165 464	земли населенных пунктов	отдых (рекреация) (5.0)
4	66:36:0101001:1967 (1)	Свердловская область, г. Верхняя Пышма, в районе городского парка	83 775	земли населенных пунктов	отдых (рекреация)	66:36:0101001:1967 (1):3У3	435	земли населенных пунктов	отдых (рекреация) (5.0)
5	66:36:0101001:1967 (1)	Свердловская область, г. Верхняя Пышма, в районе городского парка	83 775	земли населенных пунктов	отдых (рекреация)	66:36:0101001:1967 (1):3У5	71 654	земли населенных пунктов	отдых (рекреация) (5.0)

						<b>1772 – ПМТ. В4</b>		
Изм.	Кол.уч.	Лист	№ док.	Подпись	Дата	Ведомость сохраняемых земельных участков  АО «Свердловскавтодор» Проектный институт		
Разработал		Стешкин			02.20			
Проверил		Некрасова			02.20			
						Стадия	Лист	Листов
						П	1	2

Инв. № подл.	Подп. и дата	Взам.инв.№

№ п/п	Кадастровый номер исходного земельного участка	Местоположение (адрес) земельного участка	Площадь исходного земельного участка, м <sup>2</sup>	Категория земель	Вид разрешенного использования по документу	Обозначение образуемого сохраняемого земельного участка	Площадь сохраняемого земельного участка, м <sup>2</sup>	Категория земель	Вид разрешенного использования, устанавливаемого по завершению работ
6	66:36:0101001:1967 (3)	Свердловская область, г. Верхняя Пышма, в районе городского парка	21 907	земли населенных пунктов	отдых (рекреация)	66:36:0101001:1967 (3):ЗУ2	21 181	земли населенных пунктов	отдых (рекреация) (5.0)
7	66:36:0000000:10508	Свердловская область, г. Верхняя Пышма, в районе городского парка	22 756	земли населенных пунктов	спорт	66:36:0000000:10508:ЗУ2	22 547	земли населенных пунктов	спорт (5.1)
<b>Итого</b>							<b>521 289</b>		

Изм.	Кол.уч.	Лист	№ док.	Подпись	Дата

Номер точки	Координаты		Номер точки	Координаты	
	X	Y		X	Y
1	406422.9223	1532628.4068	22	407486.0860	1532743.4671
2	406520.3612	1532700.6470	23	407544.9048	1532724.0159
3	406613.1822	1532768.8216	24	407643.1927	1532723.4710
4	406637.5222	1532784.8476	25	407645.2984	1532750.4595
5	406713.4161	1532836.5182	26	407549.3276	1532750.9914
6	406731.0142	1532846.2290	27	407499.3231	1532767.5277
7	406761.5067	1532866.6610	28	407307.8864	1532924.4194
8	406811.5840	1532877.7220	29	407264.3606	1532941.0237
9	406905.2519	1532862.9693	30	407210.8109	1532943.2287
10	406929.6797	1532859.1256	31	407181.4705	1532933.3736
11	407014.9918	1532845.7018	32	407099.0301	1532886.8897
12	407036.6358	1532849.2627	33	407014.8939	1532873.0474
13	407051.6350	1532851.7304	34	406810.7428	1532905.1704
14	407108.1308	1532861.0253	35	406750.7100	1532891.9272
15	407121.3983	1532868.5061	36	406716.3089	1532868.8763
16	407179.4062	1532901.2138	37	406699.5642	1532857.8361
17	407192.5000	1532908.5968	38	406623.0100	1532805.7160
18	407214.6106	1532916.0228	39	406595.5900	1532793.1460
19	407258.8577	1532914.2250	40	406512.7837	1532732.0511
20	407273.2750	1532908.7251	41	406495.6718	1532713.0289
21	407294.1645	1532900.7561	42	406403.6615	1532644.8132

Согласовано

Взам. инв. №

Подпись и дата

Инв. № подл.

1772 – ПМТ. В5

Изм.	Кол.уч	Лист	№ док	Подпись	Дата
Разработал		Сешкин			02.20
Проверил		Некрасова			02.20

Ведомость координат узловых  
и поворотных точек границ  
красных линий

Стадия	Лист	Листов
П		1
АО «Свердловскавтодор» Проектный институт		

Кадастровый номер исходного земельного участка/квартала	Обозначение образуемого земельного участка и его площадь	№ точки	Координаты	
			X	Y
66:36:0102057	:3У1 3 327м <sup>2</sup>	н1	406422.9162	1532628.4073
		н3	406466.7922	1532660.9935
		н4	406463.8247	1532664.7420
		н6	406500.6190	1532686.0173
		н7	406498.2047	1532690.0120
		н9	406520.3735	1532700.6619
		н10	406517.3647	1532705.4720
		н12	406540.6386	1532715.5431
		н13	406538.7647	1532718.5720
		н14	406613.1746	1532768.8080
		н15	406613.9598	1532767.6932
		н16	406623.8525	1532774.8980
		н101	406616.4347	1532785.5020
		н111	406509.4400	1532711.7400
		н115	406413.3535	1532641.4103
66:36:0102057:12	66:36:0102057:12:3У1 201м <sup>2</sup>	н3	406466.7922	1532660.9935
		н4	406463.8247	1532664.7420
		н6	406500.6190	1532686.0173
		н7	406498.2047	1532690.0120
66:36:0102057:12	66:36:0102057:12:3У2 94м <sup>2</sup>	н2	406468.1947	1532659.2220
		н3	406466.7922	1532660.9935
		н5	406501.7947	1532684.0720
		н6	406500.6190	1532686.0173
66:36:0102057:7	66:36:0102057:7:3У1 116м <sup>2</sup>	н9	406520.3735	1532700.6619
		н10	406517.3647	1532705.4720
		н12	406540.6386	1532715.5431
		н13	406538.7647	1532718.5720
66:36:0102057:7	66:36:0102057:7:3У2 74м <sup>2</sup>	н8	406521.4447	1532698.9420
		н9	406520.3735	1532700.6619
		н11	406542.6747	1532712.2520
		н12	406540.6386	1532715.5431
66:36:0102065	:3У2 1 111м <sup>2</sup>	н110	406500.6894	1532723.3959
		н111	406509.4400	1532711.7400
		н112	406492.4649	1532717.5100
		н113	406495.6718	1532713.0289
		н114	406408.3122	1532648.2611
		н115	406413.3535	1532641.4103
66:36:0102058	:3У3 2 070м <sup>2</sup>	н100	406605.7483	1532800.2460
		н101	406616.4347	1532785.5020
		н102	406595.5846	1532793.1480
		н104	406574.1210	1532777.3121
		н105	406575.7647	1532775.0220
		н107	406553.0260	1532761.7480
		н108	406554.4147	1532759.7820
		н109	406512.7784	1532732.0671
		н110	406500.6894	1532723.3959

1772 – ПМТ. В6

Изм.	Кол.уч	Лист	№ док	Подпись	Дата	Ведомость координат узловых и поворотных точек границ образуемых земельных участков	Стадия	Лист	Листов
Разработал		Стешкин			02.20		П	1	4
Проверил		Некрасова			02.20				
						АО «Свердловскавтодор» Проектный институт			

Согласовано

Взам. инв. №

Подпись и дата

Инв. № подл.

Кадастровый номер исходного земельного участка/квартала	Обозначение образуемого земельного участка и его площадь	№ точки	Координаты	
			X	Y
		н111	406509.4400	1532711.7400
66:36:0102058:5	66:36:0102058:5:ЗУ1 69м <sup>2</sup>	н104	406574.1210	1532777.3121
		н105	406575.7647	1532775.0220
		н107	406553.0260	1532761.7480
		н108	406554.4147	1532759.7820
66:36:0102058:5	66:36:0102058:5:ЗУ2 52м <sup>2</sup>	н103	406573.0947	1532778.7420
		н104	406574.1210	1532777.3121
		н106	406551.7446	1532763.5621
		н107	406553.0260	1532761.7480
66:36:0102049	:ЗУ4 1 540м <sup>2</sup>	н16	406623.8525	1532774.8980
		н17	406637.5146	1532784.8480
		н18	406713.4086	1532836.5185
		н19	406714.7178	1532834.6203
		н20	406720.1384	1532838.4835
		н96	406711.0347	1532851.7720
		н101	406616.4347	1532785.5020
66:36:0102050	:ЗУ5 1 507м <sup>2</sup>	н95	406704.2119	1532861.2105
		н96	406711.0347	1532851.7720
		н97	406699.5915	1532857.8618
		н98	406623.0046	1532805.7180
		н99	406619.9804	1532810.1851
		н100	406605.7483	1532800.2460
		н101	406616.4347	1532785.5020
66:36:0102040	:ЗУ6 4 717м <sup>2</sup>	н20	406720.1384	1532838.4835
		н21	406731.0066	1532846.2294
		н22	406761.4992	1532866.6614
		н23	406811.5764	1532877.7084
		н24	406905.2444	1532862.9697
		н25	406911.0266	1532862.0740
		н85	406904.8047	1532871.9320
		н86	406889.5866	1532892.7657
		н87	406810.7376	1532905.1865
		н88	406775.1852	1532897.3296
		н89	406761.8248	1532888.4861
		н91	406756.8248	1532885.0561
		н92	406732.8848	1532867.3261
		н96	406711.0347	1532851.7720
66:36:0102041	:ЗУ7 контур 1 690м <sup>2</sup>	н88	406775.1852	1532897.3296
		н89	406761.8248	1532888.4861
		н90	406750.7046	1532891.9293
		н91	406756.8248	1532885.0561
		н92	406732.8848	1532867.3261
		н93	406716.2995	1532868.8756
		н94	406715.7790	1532869.6082
		н95	406704.2119	1532861.2105
		н96	406711.0347	1532851.7720
66:36:0102041	:ЗУ7 контур 2 106м <sup>2</sup>	н25	406911.0266	1532862.0740
		н26	406914.3137	1532861.5427
		н84	406894.7939	1532891.9463
		н85	406904.8047	1532871.9320
		н86	406889.5866	1532892.7657

Взам. инв. №

Подпись и дата

Инв. № подл.

Лист

1803 – ПМТ. ПЗ

2

Изм. Кол. у Лист № док Подпись Дата

Кадастровый номер исходного земельного участка/квартала	Обозначение образуемого земельного участка и его площадь	№ точки	Координаты	
			X	Y
66:36:0102041	:3У7 контур 2 1 041м <sup>2</sup>	н38	407230.2606	1532915.3870
		н39	407258.8604	1532914.2238
		н40	407273.2777	1532908.7239
		н41	407275.1243	1532908.0171
		н42	407282.8949	1532911.9504
		н76	407307.8788	1532924.4198
		н77	407275.0440	1532936.9480
66:36:0102041:4	66:36:0102041:4:3У1 8 845м <sup>2</sup>	н26	406914.3137	1532861.5427
		н27	406929.6722	1532859.1260
		н28	407014.9945	1532845.7005
		н29	407036.6283	1532849.2631
		н30	407051.6275	1532851.7308
		н31	407108.1335	1532861.0240
		н32	407121.3907	1532868.5065
		н33	407179.4089	1532901.2126
		н34	407192.4925	1532908.5971
		н35	407214.6133	1532916.0215
		н36	407217.6113	1532915.8991
		н79	407214.0751	1532943.0926
		н80	407210.8086	1532943.2271
		н81	407181.4705	1532933.3736
		н82	407099.0301	1532886.8897
		н83	407014.8939	1532873.0474
н84	406894.7939	1532891.9463		
66:36:0102041:44(1)	66:36:0102041:44(1):3У1 1 057м <sup>2</sup>	н36	407217.6113	1532915.8991
		н38	407230.2606	1532915.3870
		н77	407275.0440	1532936.9480
		н78	407264.3633	1532941.0225
		н79	407214.0751	1532943.0926
66:36:0102041:44(1)	66:36:0102041:44(1):3У2 39м <sup>2</sup>	н36	407217.6113	1532915.8991
		н37	407218.4147	1532909.6820
		н38	407230.2606	1532915.3870
66:36:0102004	:3У8 35м <sup>2</sup>	н41	407275.1296	1532908.0151
		н42	407282.8900	1532911.9500
		н43	407284.8800	1532905.0400
		н44	407285.3983	1532904.0978
66:36:0101001	:3У9 контур 1 131м <sup>2</sup>	н42	407282.8900	1532911.9500
		н43	407284.8800	1532905.0400
		н44	407285.3983	1532904.0978
		н45	407291.0700	1532913.7800
		н46	407294.1569	1532900.7565
		н47	407294.6701	1532900.3427
		н75	407308.7516	1532923.7068
		н76	407307.8841	1532924.4178
66:36:0101001	:3У9 контур 2 303м <sup>2</sup>	н51	407471.5995	1532755.3361
		н52	407486.0838	1532743.4655
		н53	407544.9026	1532724.0143
		н54	407551.0444	1532723.9796
66:36:0101001	:3У9 контур 3 677м <sup>2</sup>	н56	407606.7444	1532723.6653
		н57	407637.2105	1532723.5047
		н59	407636.8400	1532725.4800
		н60	407643.7060	1532730.2445

Взам. инв. №

Подпись и дата

Инв. № подл.

Лист

1803 – ПМТ. ПЗ

3

Изм.	Кол.у	Лист	№док	Подпись	Дата

Кадастровый номер исходного земельного участка/квартала	Обозначение образуемого земельного участка и его площадь	№ точки	Координаты	
			X	Y
		н61	407645.2984	1532750.4595
		н62	407629.4795	1532750.5375
66:36:0101001:1967(1)	66:36:0101001:1967(1):3У1	н45	407291.0700	1532913.7800
	9 730м <sup>2</sup>	н47	407294.6701	1532900.3427
		н51	407471.5995	1532755.3361
		н54	407551.0444	1532723.9796
		н56	407606.7444	1532723.6653
		н62	407629.4795	1532750.5375
		н63	407549.3200	1532750.9918
		н64	407499.3209	1532767.5261
		н65	407411.5464	1532839.4616
		н66	407410.3100	1532840.1400
		н67	407398.2647	1532848.4020
		н69	407373.5900	1532864.0300
		н71	407362.3300	1532873.3100
		н74	407348.6795	1532890.9840
		н75	407308.7516	1532923.7068
66:36:0101001:1967(1)	66:36:0101001:1967(1):3У2	н47	407294.6701	1532900.3427
	1 502м <sup>2</sup>	н48	407302.0500	1532872.7400
		н49	407389.0100	1532817.6200
		н50	407469.7400	1532756.0700
		н51	407471.5995	1532755.3361
66:36:0101001:1967(1)	66:36:0101001:1967(1):3У4	н54	407551.0444	1532723.9796
	455м <sup>2</sup>	н55	407593.0000	1532707.4200
		н56	407606.7444	1532723.6653
66:36:0101001:1967(3)	66:36:0101001:1967(3):3У1	н68	407379.8727	1532865.4197
	26м <sup>2</sup>	н70	407371.5000	1532870.3200
		н72	407363.7700	1532876.6600
		н73	407361.2193	1532880.7070
66:36:0000000:10508	66:36:0000000:10508:3У1	н65	407411.5464	1532839.4616
	209м <sup>2</sup>	н66	407410.3100	1532840.1400
		н67	407398.2647	1532848.4020
		н68	407379.8727	1532865.4197
		н69	407373.5900	1532864.0300
		н70	407371.5000	1532870.3200
		н71	407362.3300	1532873.3100
		н72	407363.7700	1532876.6600
		н73	407361.2193	1532880.7070
		н74	407348.6795	1532890.9840
66:36:0101001:5	66:36:0101001:5:3У3	н57	407637.2105	1532723.5047
	209м <sup>2</sup>	н58	407643.1927	1532723.4710
		н59	407636.8400	1532725.4800
		н60	407643.7060	1532730.2445

Взам. инв. №

Подпись и дата

Инв. № подл.

Изм.	Кол.у	Лист	№док	Подпись	Дата

1803 – ПМТ. ПЗ

Лист

4

Кадастровый номер исходного земельного участка/квартала	Обозначение образуемого земельного участка и его площадь	№ точки	Координаты	
			X	Y
66:36:0102057:12	66:36:0102057:12:3У1 201м <sup>2</sup>	н3	406466.7922	1532660.9935
		н4	406463.8247	1532664.7420
		н6	406500.6190	1532686.0173
		н7	406498.2047	1532690.0120
66:36:0102057:12	66:36:0102057:12:3У2 94м <sup>2</sup>	н2	406468.1947	1532659.2220
		н3	406466.7922	1532660.9935
		н5	406501.7947	1532684.0720
		н6	406500.6190	1532686.0173
66:36:0102057:7	66:36:0102057:7:3У1 116м <sup>2</sup>	н9	406520.3735	1532700.6619
		н10	406517.3647	1532705.4720
		н12	406540.6386	1532715.5431
		н13	406538.7647	1532718.5720
66:36:0102057:7	66:36:0102057:7:3У2 74м <sup>2</sup>	н8	406521.4447	1532698.9420
		н9	406520.3735	1532700.6619
		н11	406542.6747	1532712.2520
		н12	406540.6386	1532715.5431
66:36:0102058:5	66:36:0102058:5:3У1 69м <sup>2</sup>	н104	406574.1210	1532777.3121
		н105	406575.7647	1532775.0220
		н107	406553.0260	1532761.7480
		н108	406554.4147	1532759.7820
66:36:0102058:5	66:36:0102058:5:3У2 52м <sup>2</sup>	н103	406573.0947	1532778.7420
		н104	406574.1210	1532777.3121
		н106	406551.7446	1532763.5621
		н107	406553.0260	1532761.7480
66:36:0102041:4	66:36:0102041:4:3У1 8 845м <sup>2</sup>	н26	406914.3137	1532861.5427
		н27	406929.6722	1532859.1260
		н28	407014.9945	1532845.7005
		н29	407036.6283	1532849.2631
		н30	407051.6275	1532851.7308
		н31	407108.1335	1532861.0240
		н32	407121.3907	1532868.5065
		н33	407179.4089	1532901.2126
		н34	407192.4925	1532908.5971
		н35	407214.6133	1532916.0215
		н36	407217.6113	1532915.8991
		н79	407214.0751	1532943.0926
		н80	407210.8086	1532943.2271
		н81	407181.4705	1532933.3736
		н82	407099.0301	1532886.8897
		66:36:0102041:44(1)	66:36:0102041:44(1):3У1 1 057м <sup>2</sup>	н83
н84	406894.7939			1532891.9463
66:36:0102041:44(1)	66:36:0102041:44(1):3У1 1 057м <sup>2</sup>	н36	407217.6113	1532915.8991
		н38	407230.2606	1532915.3870
		н77	407275.0440	1532936.9480
		н78	407264.3633	1532941.0225
		н79	407214.0751	1532943.0926

1772 – ПМТ. В7

Изм.	Кол.уч	Лист	№ док	Подпись	Дата
Разработал	Стешкин				02.20
Проверил	Некрасова				02.20

Ведомость координат узловых и  
поворотных точек границ изымаемых  
земельных участков

Стадия	Лист	Листов
П	1	2
АО «Свердловскавтодор» Проектный институт		

Согласовано

Взам. инв. №

Подпись и дата

Инв. № подл.

Кадастровый номер исходного земельного участка/квартала	Обозначение образуемого земельного участка и его площадь	№ точки	Координаты	
			X	Y
66:36:0102041:44(1)	66:36:0102041:44(1):3У2 39м <sup>2</sup>	н36	407217.6113	1532915.8991
		н37	407218.4147	1532909.6820
		н38	407230.2606	1532915.3870
66:36:0101001:1967(1)	66:36:0101001:1967(1):3У1 9 730м <sup>2</sup>	н45	407291.0700	1532913.7800
		н47	407294.6701	1532900.3427
		н51	407471.5995	1532755.3361
		н54	407551.0444	1532723.9796
		н56	407606.7444	1532723.6653
		н62	407629.4795	1532750.5375
		н63	407549.3200	1532750.9918
		н64	407499.3209	1532767.5261
		н65	407411.5464	1532839.4616
		н66	407410.3100	1532840.1400
		н67	407398.2647	1532848.4020
		н69	407373.5900	1532864.0300
		н71	407362.3300	1532873.3100
		н74	407348.6795	1532890.9840
		н75	407308.7516	1532923.7068
66:36:0101001:1967(1)	66:36:0101001:1967(1):3У2 1 502м <sup>2</sup>	н47	407294.6701	1532900.3427
		н48	407302.0500	1532872.7400
		н49	407389.0100	1532817.6200
		н50	407469.7400	1532756.0700
		н51	407471.5995	1532755.3361
66:36:0101001:1967(1)	66:36:0101001:1967(1):3У4 455м <sup>2</sup>	н54	407551.0444	1532723.9796
		н55	407593.0000	1532707.4200
		н56	407606.7444	1532723.6653
66:36:0101001:1967(3)	66:36:0101001:1967(3):3У1 26м <sup>2</sup>	н68	407379.8727	1532865.4197
		н70	407371.5000	1532870.3200
		н72	407363.7700	1532876.6600
		н73	407361.2193	1532880.7070
66:36:0000000:10508	66:36:0000000:10508:3У1 209м <sup>2</sup>	н65	407411.5464	1532839.4616
		н66	407410.3100	1532840.1400
		н67	407398.2647	1532848.4020
		н68	407379.8727	1532865.4197
		н69	407373.5900	1532864.0300
		н70	407371.5000	1532870.3200
		н71	407362.3300	1532873.3100
		н72	407363.7700	1532876.6600
н73	407361.2193	1532880.7070		
н74	407348.6795	1532890.9840		

Взам. инв. №

Подпись и дата

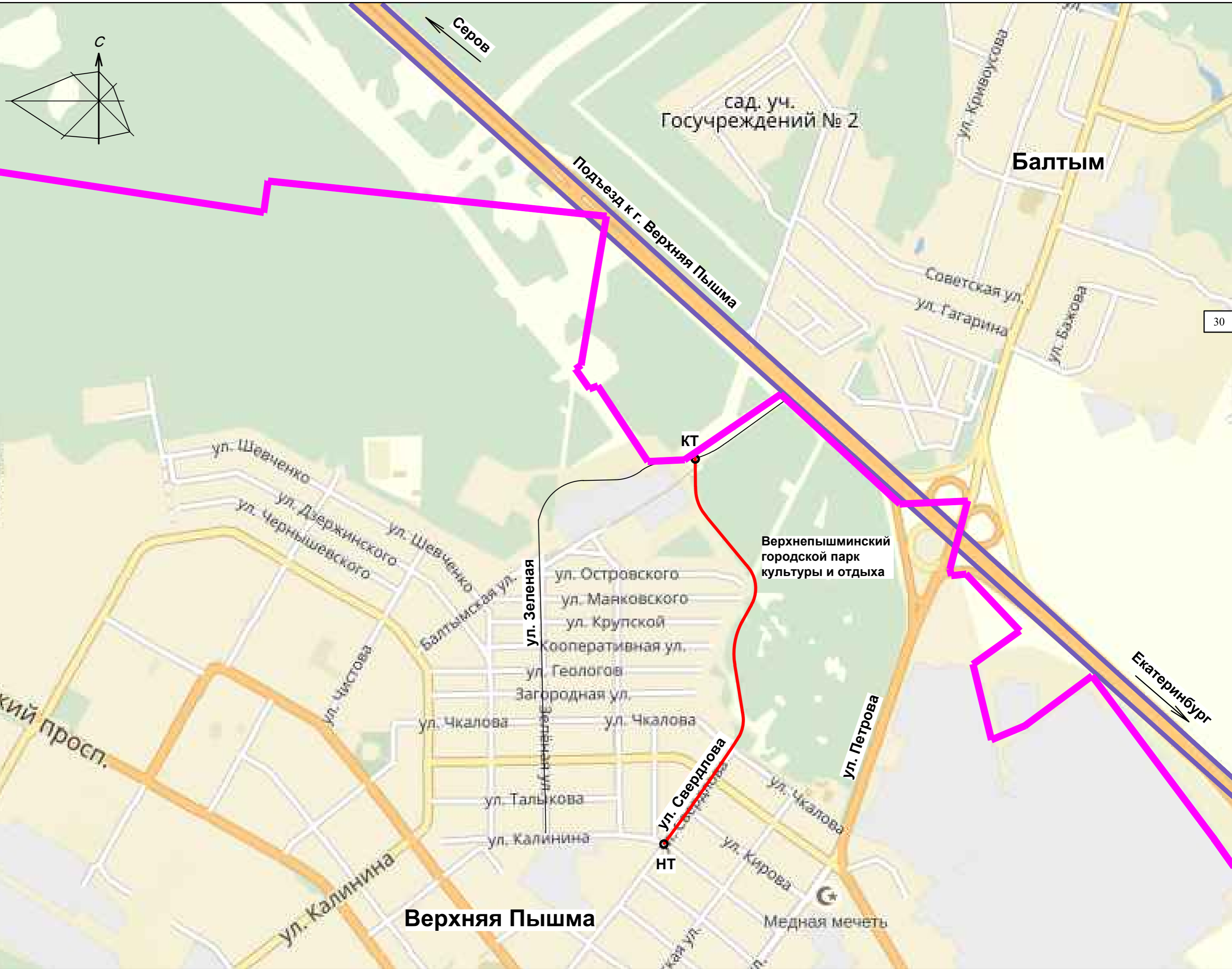
Инв. № подл.

Лист

1803 – ПМТ. ПЗ

2

Изм.	Кол.у	Лист	№док	Подпись	Дата



УСЛОВНЫЕ ОБОЗНАЧЕНИЯ

ГРАНИЦЫ

- реконструируемый участок улицы
- административная граница г. Верхняя Пышма

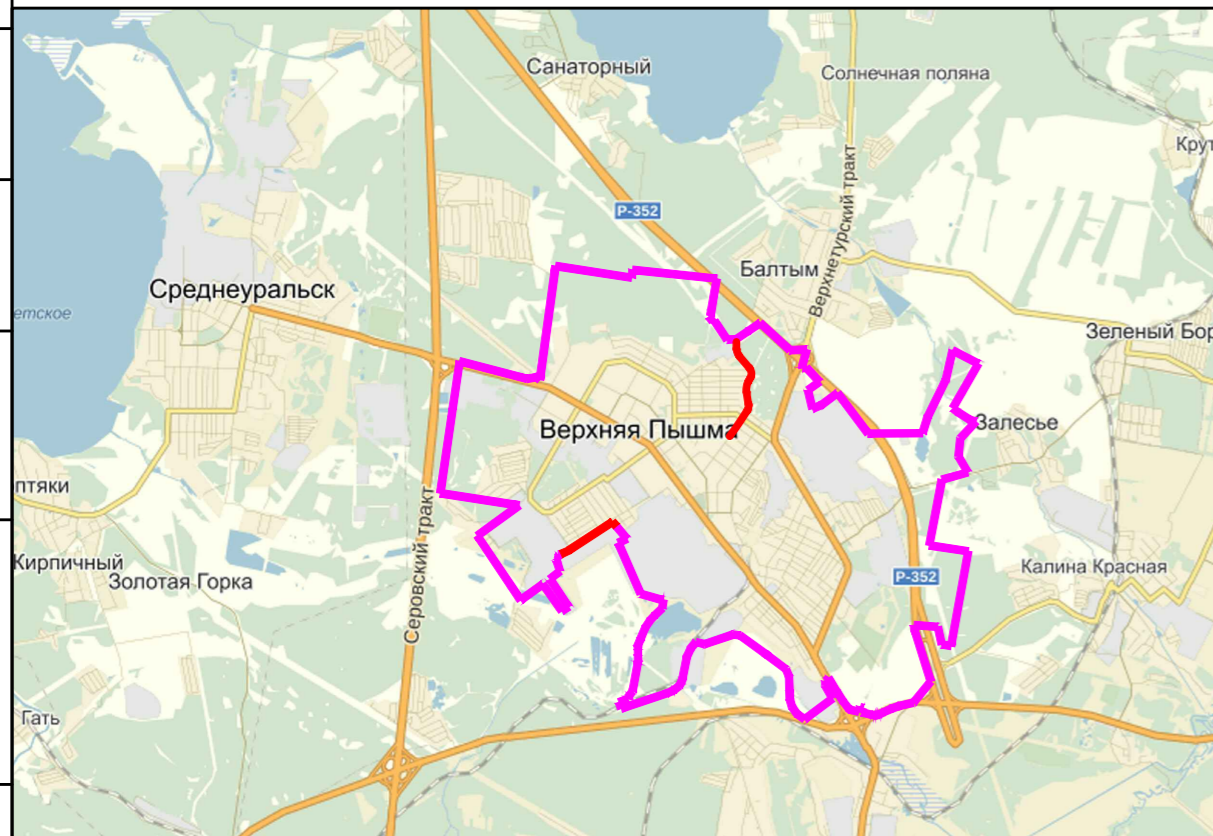
ТЕРРИТОРИИ

- жилая зона
- зона сельскохозяйственного использования
- территория лесной растительности, озеленения общего пользования
- зона промышленного, коммунально-складского назначения и инженерной инфраструктуры
- территория водных объектов

ОБЪЕКТЫ ТРАНСПОРТНОЙ ИНФРАСТРУКТУРЫ

- автомобильная дорога федерального значения
- автомобильная дорога регионального значения
- магистральные улицы общегородского значения
- магистральные улицы районного значения
- улицы местного значения (улицы в жилой застройке)

Схема расположения элемента планировочной структуры М 1:100 000



					1772-ПМТ.Ч1				
					Проект планировки территории для размещения линейного объекта "Дорожно-транспортная инфраструктура г. Верхняя Пышма. Автодорога по ул. Свердлова"				
Изм.	Кол.уч.	Лист	№ док.	Подпись	Дата	Проект межевания территории	Стадия	Лист	Листов
Разработал		Стешкин		<i>AS</i>	02.20		П		1
Проверил		Некрасова		<i>AN</i>	02.20				
Н.Контроль		Стешкин		<i>AS</i>	02.20				
					Ситуационный план М 1:10 000		АО "Свердловскавтодор" Проектный институт		

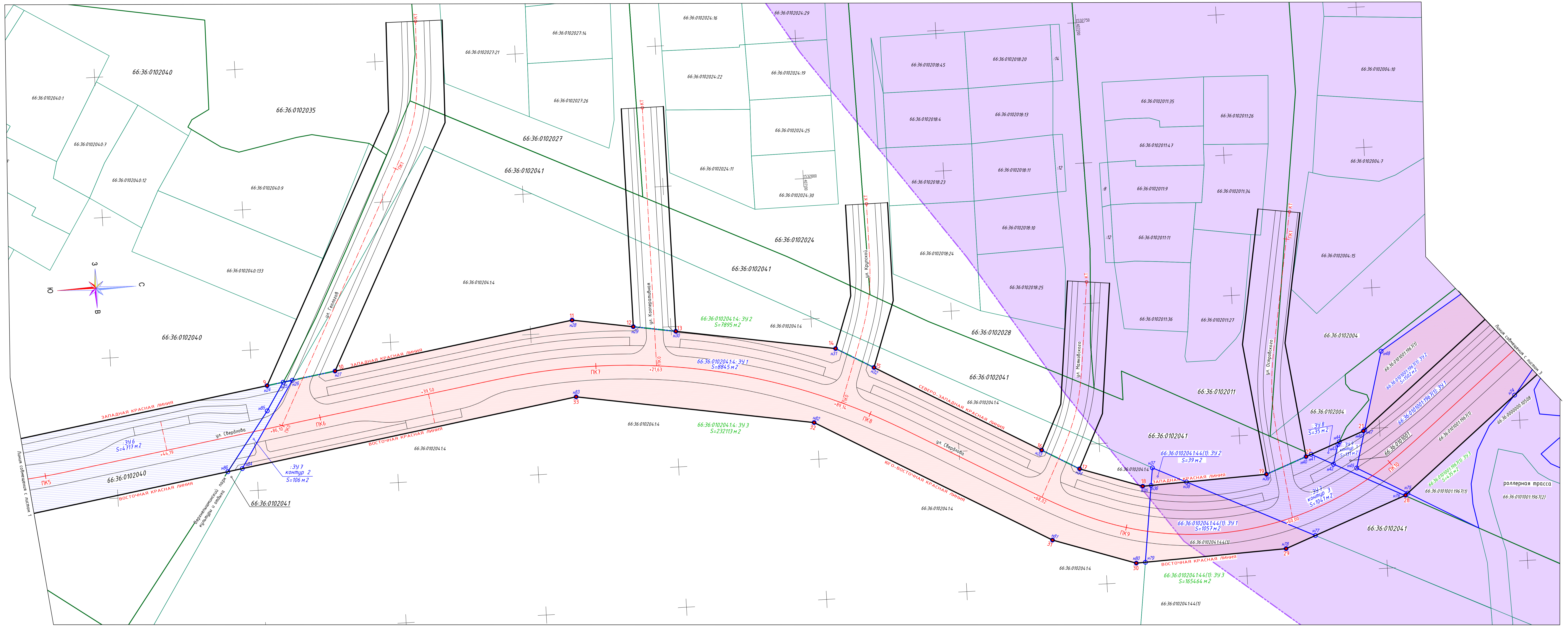
Согласовано

Взам. инв. №

Инв. № подл.

Подпись и дата

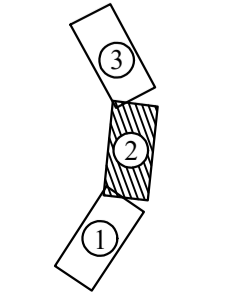




- Границы:**
- ось реконструируемой улицы
  - Планируемые красные линии
  - Существующие красные линии
  - Административная граница г. Верхняя Пышма
  - Границы кадастровых земельных участков
  - Границы кадастровых кварталов
  - Границы образуемых земельных участков
  - Границы санитарно-защитной зоны производственных объектов (СЗЗ)
- Условные обозначения:**
- Надписи:**
- 66:36:0102057 — Обозначение кадастровых кварталов
  - 66:36:0102057:27 — Обозначение исходных кадастровых земельных участков
  - 66:36:0102057:12:3У1 — Условное обозначение образуемых земельных участков, подлежащих изъятию
  - 3У2 — Условное обозначение образуемых земельных участков в границах красных линий не требующих изъятия
  - 66:36:0102041:44:3У2 — Условное обозначение образуемых сохраняемых земельных участков за границами красных линий
  - 7 — Точка перелома границ красных линий и ее номер
  - 172 — Точка перелома границ образуемых участков и ее номер

- Территории:**
- Территории образуемых земельных участков в границах красных линий не требующих изъятия
  - Территории образуемых земельных участков, подлежащих изъятию
  - Санитарно-защитная зона производственных объектов (СЗЗ)

Схема расположения листов:



Примечания:  
1. Система координат МК-66.

1772-ПМТ.42					
Проект планировки размещения линейного объекта					
Дорожно-транспортная инфраструктура г. Верхняя Пышма.					
Автомобиль по ул. Свердлова					
Изм.	Кол.	Лист	Док.	Подпись	Дата
Разработал	Стежкин				02.20
Проверил	Некрасова				02.20
Н.Контроль	Стежкин				02.20

Проект нежевойной территории		
Стадия	Лист	Листов
П	2	3

Чертеж нежевойной территории  
М 1:500

АО "Свердловскавтодор"  
Проектный институт

Свердловская область  
ГО Верхняя Пышма

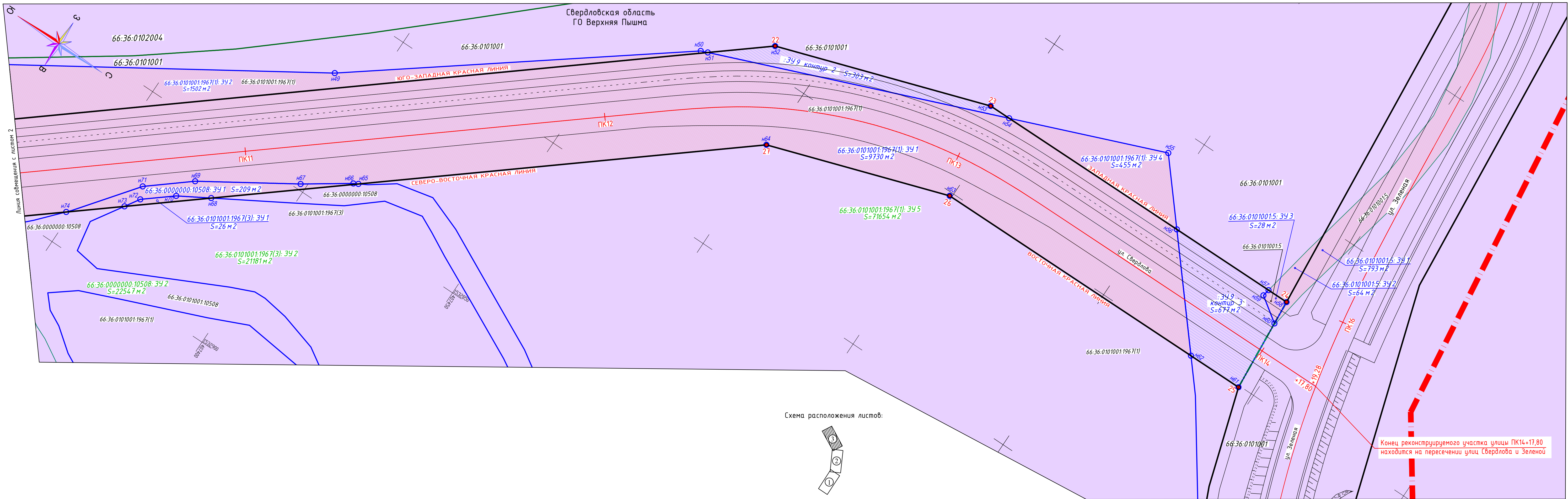
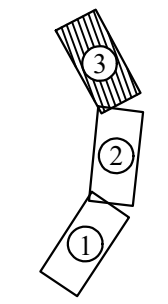


Схема расположения листов:



Условные обозначения:

- Границы:**
- Ось реконструируемой улицы
  - Планируемые красные линии
  - Существующие красные линии
  - | Административная граница г. Верхняя Пышма
  - Границы кадастровых земельных участков
  - Границы кадастровых кварталов
  - Границы образуемых земельных участков
  - Граница санитарно-защитной зоны производственных объектов (СЗЗ)

Надписи:

- 66:36:0102057 Обозначение кадастровых кварталов
- 66:36:0102057:27 Обозначение исходных кадастровых земельных участков
- 66:36:0102057:12:391 Условное обозначение образуемых земельных участков, подлежащих изъятию
- :392 Условное обозначение образуемых земельных участков в границах красных линий не требующих изъятия
- 66:36:0102041:44:392 Условное обозначение образуемых сохраняемых земельных участков за границами красных линий
- 7 Точка перелома границ красных линий и ее номер
- n172 Точка перелома границ образуемых участков и ее номер

Территории:

- Территории образуемых земельных участков в границах красных линий не требующих изъятия
- Территории образуемых земельных участков, подлежащих изъятию
- Санитарно-защитная зона производственных объектов (СЗЗ)

1772-ПМТ.42					
Проект планировки для размещения линейного объекта Дорожно-транспортная инфраструктура г. Верхняя Пышма. Автомаргала по ул. Свердлова					
Изм.	Кол.	Лист	Док.	Подпись	Дата
Разработал	Стешкин			<i>[Signature]</i>	02.20
Проверил	Некрасова			<i>[Signature]</i>	02.20
Н.Контроль	Стешкин			<i>[Signature]</i>	02.20
					Стадия
					Лист
					Листов
Чертеж межевания территории М 1:500					П
АО "Свердловскавтодор" Проектный институт					3
3					3

Создано: \_\_\_\_\_  
 Подп. и дата: \_\_\_\_\_  
 Взам. инв. №: \_\_\_\_\_  
 Инв. № подл.: \_\_\_\_\_

