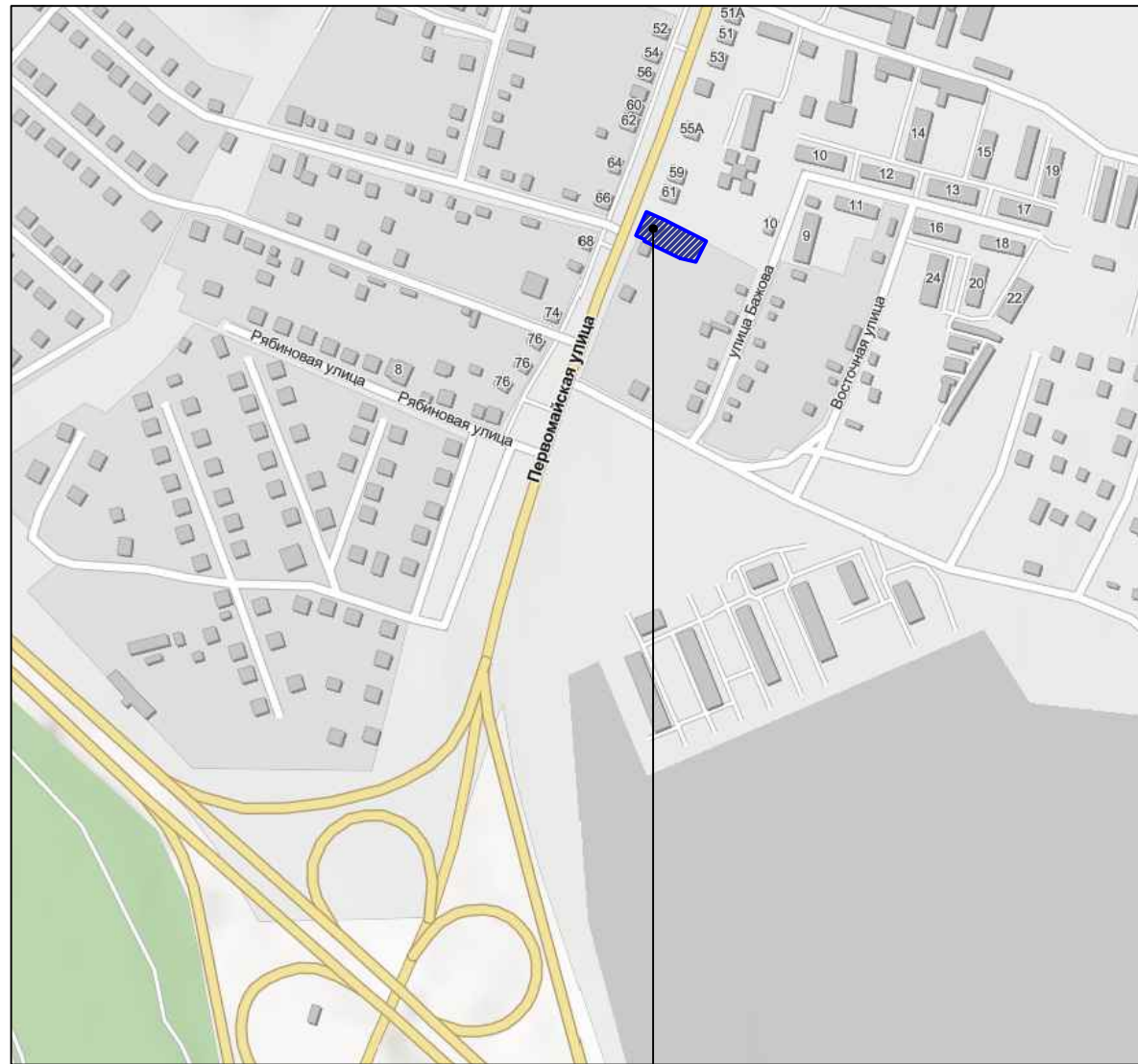


МАГАЗИН ПРОДОВОЛЬСТВЕННЫХ ТОВАРОВ ПО АДРЕСУ:  
СВЕРДЛОВСКАЯ ОБЛАСТЬ, Г. ВЕРХНЯЯ ПЫШМА, С. БАЛТЫМ, УЛ. ПЕРВОМАЙСКАЯ, ДОМ 63

ЭСКИЗНЫЙ ПРОЕКТ

Екатеринбург 2021

Ситуационная схема



местоположение участка

Общие данные

Земельный участок, на котором располагается магазин продовольственных товаров находится по адресу: Свердловская область, г. Верхняя Пышма, с. Балтым, ул. Первомайская, дом 63, площадью 1726 м<sup>2</sup>. Кадастровый номер 66:36:2001016:1.

Категория здания по взрывопожарной и пожарной опасности, уровень ответственности здания:

- степень огнестойкости здания по СП 2.13130.2020 – II;
- класс функциональной пожарной опасности по СП 4.13130.2013 – Ф3.1;
- класс конструктивной пожарной опасности по СП 2.13130.2020 – CO;
- категория здания по пожарной и взрывопожарной опасности – В.

Проектом предусматривается строительство нежилого здания – магазин продовольственных товаров, одноэтажное, без технического этажа, прямоугольной формы, максимальные размеры здания в осях "1-7"/"А-В" = 36,24 x 14,76 м. Входная группа оборудована козырьком.

Согласно градостроительного плана земельного участка:

минимальный отступ от границ земельного участка до границы застройки – 3м.

Проектируемое здание посажено в центральной части выделенного участка, в пределах мест допустимого размещения зданий, строений и сооружений согласно градостроительного плана земельного участка.

Функциональное назначение объекта – здания организаций торговли (Ф3.1).

Основной, подъезд к зданию машин предусмотрен с ул. Первомайской.

Количество этажей – 1, без технического этажа.

За относительную отметку 0,000 принят уровень чистого пола первого этажа. Высота 1 этажа составляет 4,0 м. Высота здания до парапета от отм. 0.000 составляет 6,75 м.

На основании п. 4.24 СП 118.13330.2012 Общественные здания и сооружения, входы в здание без тамбуров оборудованы воздушно-тепловой завесой.

Основные конструктивные решения

Фундаменты

Фундамент – свайный ленточный, свайный столбчатый.

Ограждающие конструкции наружных стен и кровли

Стены – несущие из ячеистого газобетона T=300 мм, теплоизолирующий слой из эффективного негорючего утеплителя T=100 мм.

Крыша – односкатная с покрытием из профлиста. На крыше здания выполнить трубчатые снегозадержатели.

Заполнение дверных и оконных проемов

Двери металлические, размером 1000x2100(н)мм, 1200x2100(н)мм, 1400x2100(н)мм. Рамы окон изготавливаются из ПВХ профиля с двухкамерными стеклопакетами (ГОСТ 21519-2003). Применяются окна размерами 1500x2500(н) мм, 3500 x2500(н)мм. Входная группа с остеклением 3500x3000(н)мм.

Перегородки

Перегородки выполняются 1 типа из керамического кирпича, толщиной 120 мм.

В здании размещены:

- торговый зал свободной планировки площадью не более 135 м<sup>2</sup> с входной, кассовой зоной и сумочной;
- административно-бытовые помещения (свободная планировка);
- универсальный санузел;
- кладовая для хранения уборочного инвентаря;
- техническое помещение;
- помещение приёмки и хранения товара.

Фасады выполнены в едином стилевом и цветовом решении и использованием белого, серого и жёлто-оранжевого цветов. Наружные стены из металлических кассет трёх цветов RAL 9010, RAL 7015, RAL 2000.

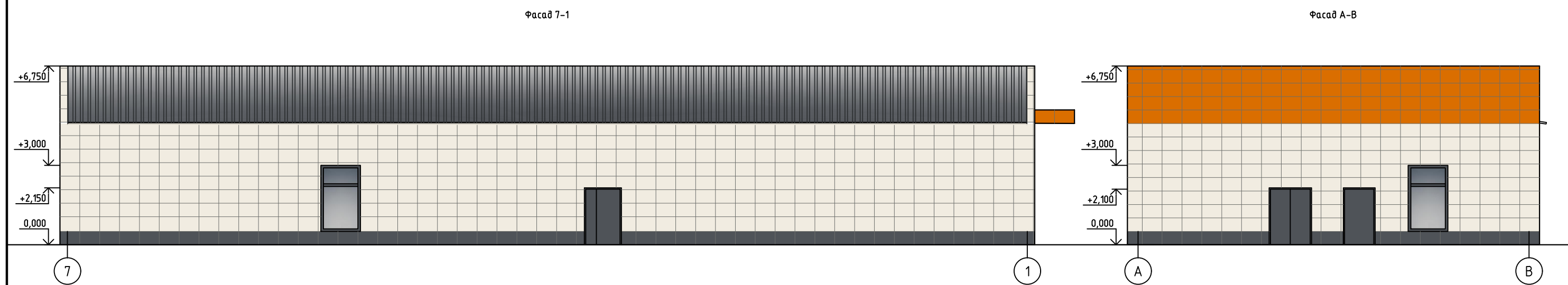
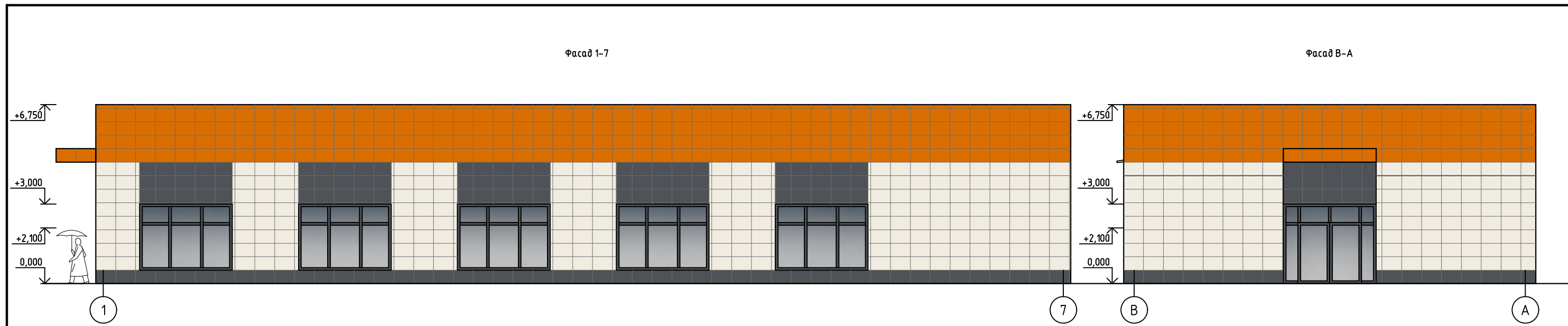
Содержание

Лист	Наименование	Примечание
1	Ситуационная схема. Общие данные	
2	План 1 этажа	
3	Фасад 1-7, фасад А-В, Фасад 7-1, фасад В-А	
4	Схема планировочной организации земельного участка	
5	Визуализация	

Технико-экономические показатели

№	Наименование	Ед. изм.	Кол-во
1	Общая площадь здания	м <sup>2</sup>	531,36
2	Площадь застройки	м <sup>2</sup>	578,46
3	Строительный объем здания	м <sup>3</sup>	3893,7
4	Этажность	кол-во	1
5	Площадь отвода участка	м <sup>2</sup>	1726

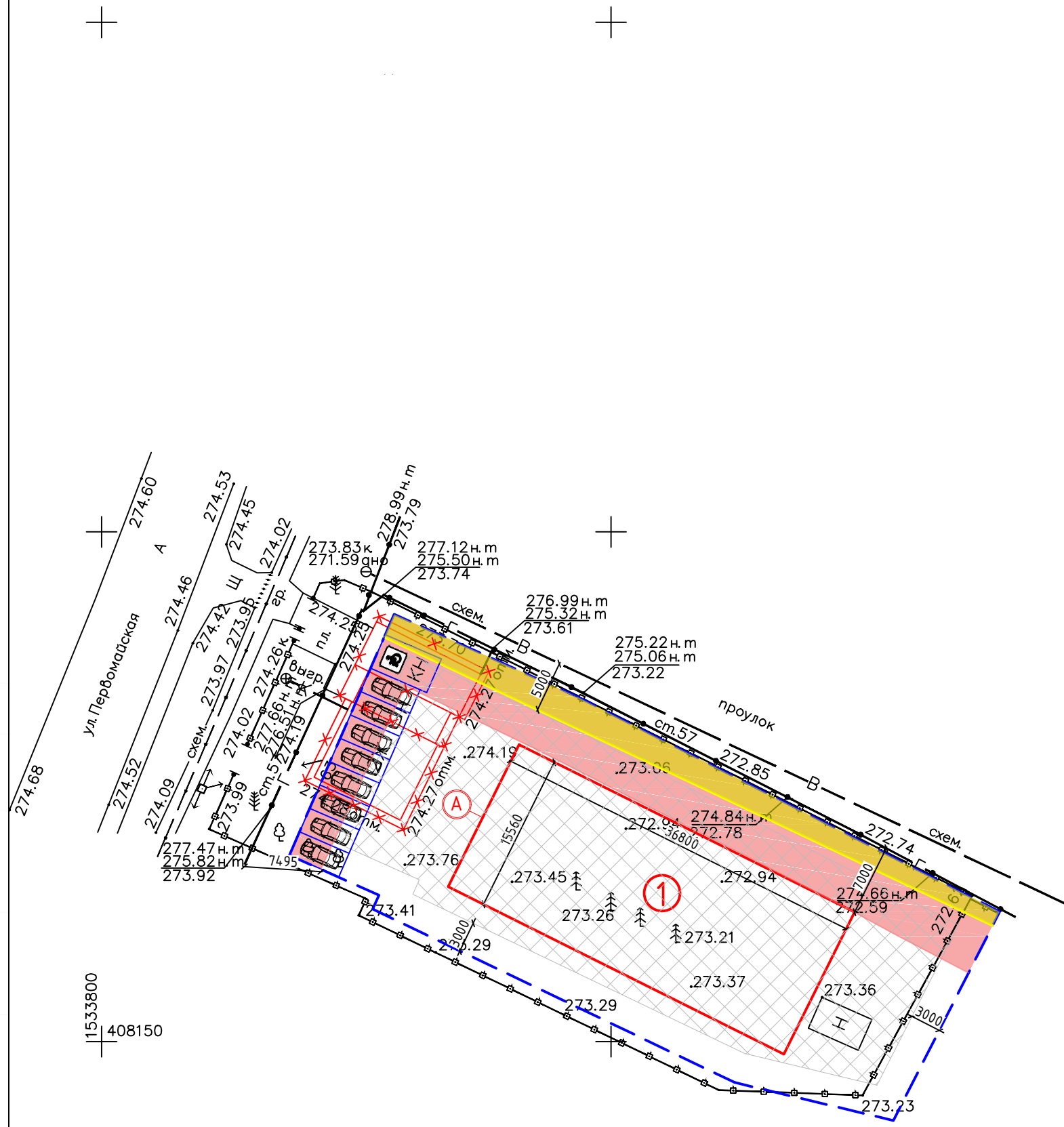




Ведомость отделки фасада

Поз. отделки	Наименование элемента фасада	Наименование материала отделки	Наименование и номер эталона цвета или образец колера	Примечание
1	Цоколь	Оцинкованная сталь	RAL 7015	
2	Стены	Оцинкованная сталь	RAL 2000, RAL 9010	510x750мм
3	Дверь	Металл	RAL 7015	
4	Ворота	Металл	RAL 7015	
5	Окна	ПВХ	Серый	
6	Кровля	Металлический профлист	RAL 7015	

Изм.	Кол. уч.	Лист	№ док.	Подп.	Дата				
						Свердловская область, г. Верхняя Пышма, с. Балтым, ул. Первомайская, дом 63			
						Магазин	Стадия	Лист	Листов
							Э		
						Фасад 1-7, фасад B-A, Фасад 7-1, фасад A-B			



Ведомость зданий и сооружений

Номер на плане	Наименование и обозначение	Этажность	Количество		Площадь, м2				Строительный объем, м3		
			зданий	квартир здания всего	застройки		общая нормируемая		здания	всего	
					здания	всего	здания	всего			
1	Магазин продовольственных товаров	1	1	-	-	572,6	572,6	-	-	-	-

Условные обозначения

№	Наименование	Обозначение
1	Проектируемое здание	
2	Граница отвода территории	
3	Покрытие из асфальтобетона	
4	Вход в здание	
5	Стоянка для автомобилей на 8 м/м	
6	Стоянка для МГН	
7	Демонтируемое здание, сооружение	

						Свердловская область, г. Верхняя Пышма, с. Балтым, ул. Первомайская, дом 63			
Изм.	Кол. уч.	Лист	№ док.	Подп.	Дата	Магазин	Стадия	Лист	Листов
Разработал							Э		
Проверил						Схема планировочной организации земельного участка			
ГАП									

ИПС № ПОД... ПОДПИСЬ И ДАТА... ИЗМ. ИПС №...



