

Общество с ограниченной ответственностью
научно-производственное объединение «Полимер»

**РЕКОНСТРУКЦИЯ УЛИЦЫ МАШИНОСТРОИТЕЛЕЙ ОТ
ПРОСПЕКТА УСПЕНСКОГО ДО УЛИЦЫ АЛЕКСЕЯ
ЛАТЫШОВА**

**ПРОЕКТ ПЛАНИРОВКИ ТЕРРИТОРИИ
ЛИНЕЙНОГО ОБЪЕКТА**

Основная (утверждаемая) часть

0504/22 – ППТ

Раздел 1 «Проект планировки территории. Графическая часть»

Екатеринбург, 2022

Общество с ограниченной ответственностью
научно-производственное объединение «Полимер»

**РЕКОНСТРУКЦИЯ УЛИЦЫ МАШИНОСТРОИТЕЛЕЙ ОТ
ПРОСПЕКТА УСПЕНСКОГО ДО УЛИЦЫ АЛЕКСЕЯ
ЛАТЫШОВА**

**ПРОЕКТ ПЛАНИРОВКИ ТЕРРИТОРИИ
ЛИНЕЙНОГО ОБЪЕКТА**

Основная (утверждаемая) часть

0504/22 – ППТ

Раздел 1 «Проект планировки территории. Графическая часть»

Директор

Д.Я. Парсиев

Главный инженер проекта

В.М. Брагина

Главный архитектор проекта

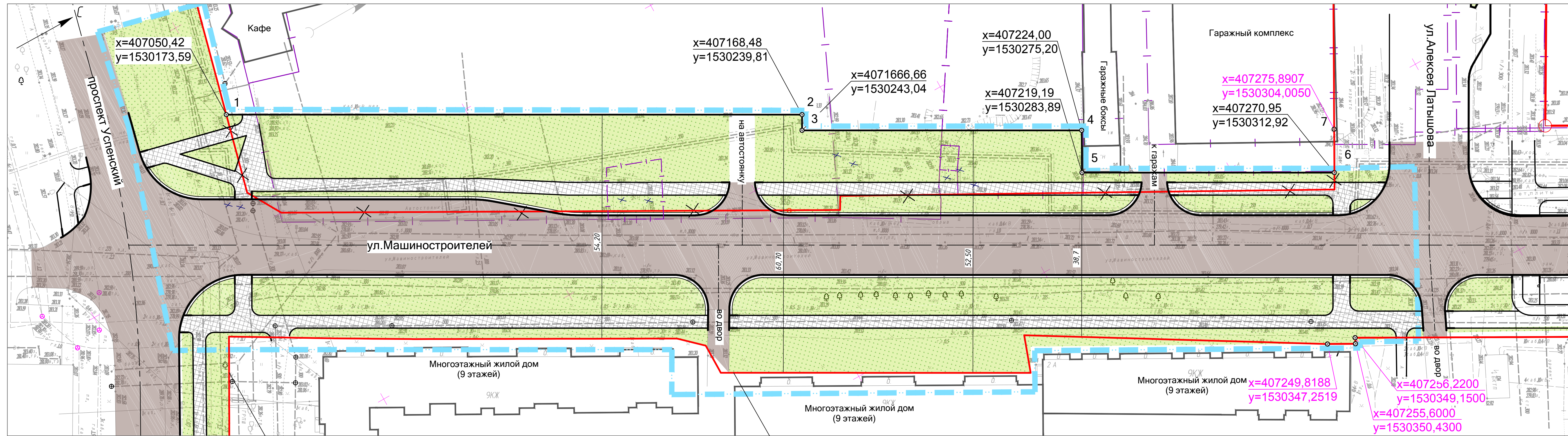
М.А. Андреева

Екатеринбург, 2022

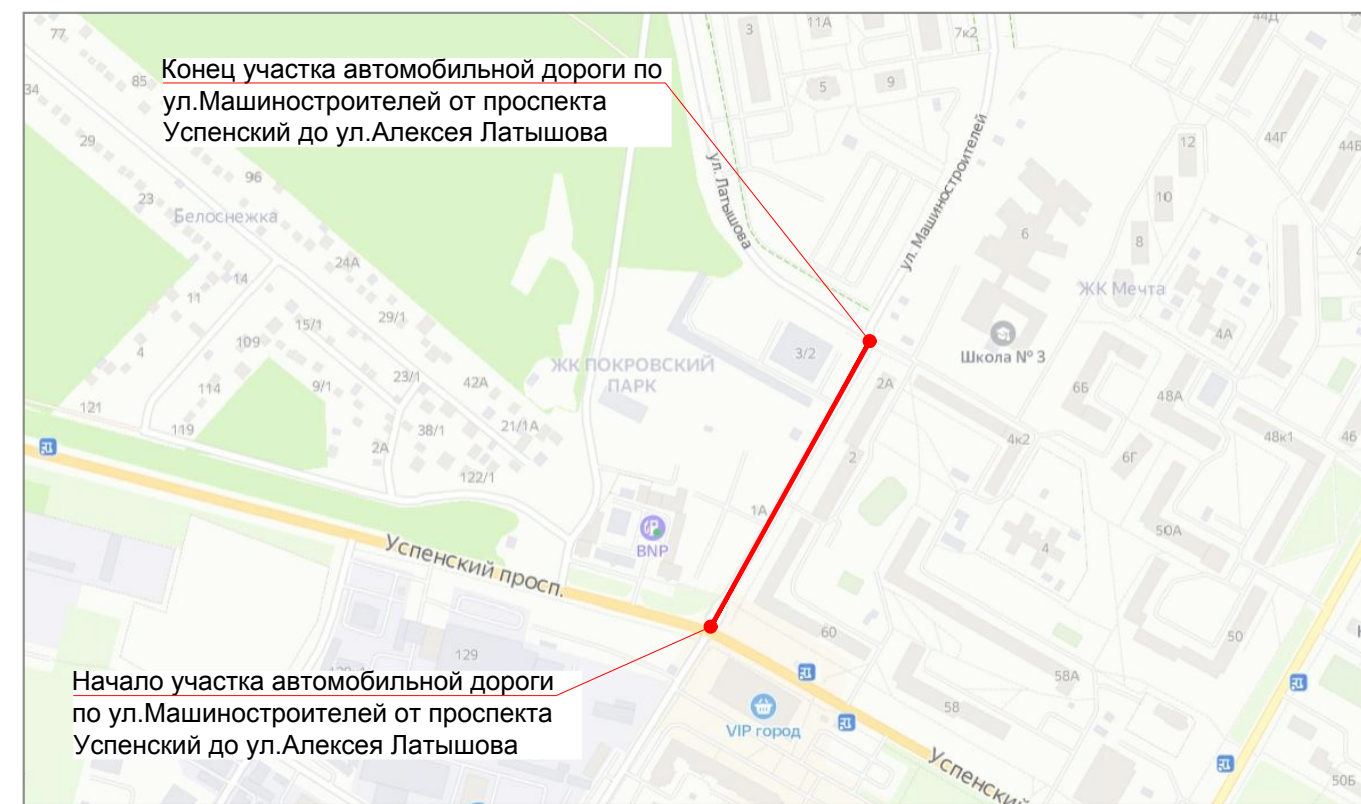
Состав проекта планировки территории

№	Наименование	Масштаб	Кол-во листов	Примечание
Основная часть проекта планировки				
<u>Раздел 1</u> «Проект планировки территории. Графическая часть»				
0504/22-ППТ, лист 1	Чертёж красных линий	1:500	1	
0504/22-ППТ, лист 2	Чертеж границ зоны планируемого размещения линейных объектов. Чертёж границ зоны планируемого размещения линейных объектов, подлежащих реконструкции в связи с изменением их местоположения	1:500	1	
<u>Раздел 2</u> «Положение о размещении линейного объекта»				
Материалы по обоснованию проекта планировки территории				
<u>Раздел 3</u> «Материалы по обоснованию проекта планировки территории. Графическая часть»				
0504/22 – ППТ, лист 1	Схема расположения элементов планировочной структуры (территории, занятых линейными объектами и предназначенных для размещения линейных объектов)	-	1	
0504/22 – ППТ, лист 2	Схема использования территории в период подготовки проекта планировки	1:500	1	
0504/22 – ППТ, лист 3	Схема организации улично-дорожной сети и движения транспорта. Схема конструктивных и планировочных решений	1:500	1	
0504/22 – ППТ, лист 4	Схема вертикальной планировки территории, инженерной подготовки и инженерной защиты территории	1:500	1	
0504/22 – ППТ, лист 5	Схема границ зон с особыми условиями использования территории. Схема границ территорий, подверженных риску возникновения чрезвычайных ситуаций природного и техногенного характера	1:500	1	
<u>Раздел 4</u> «Материалы по обоснованию проекта планировки территории. Пояснительная записка»				
Приложения				
Приложение 1	Задание на подготовку документации по планировке территории «Реконструкция улицы Машиностроителей от проспекта Успенского до улицы Алексея Латышова			
Приложение 2	Отчёт по инженерно-геодезическим изысканиям, выполненный ООО «Гео-Изыскания» (ш.602020-ИГДИ-046) в 2021 г.			
Приложение 3	Программа на производство инженерно-геодезических изысканий, выполненная ООО			

	«Гео-Изыскания» (ш.602020-ИГДИ-046) в 2020 г.			
Приложение 4	Отчёт по инженерно-геологическим изысканиям, выполненный ООО «Гео-Изыскания» (ш.502021-ИГИ-023) в 2021 г.			



ВЫКОПИРОВКА ИЗ СХЕМАТИЧНОГО ПЛАНА ГО ВЕРХНЯЯ ПЫШМА



УСЛОВНЫЕ ОБОЗНАЧЕНИЯ

- сущ. проект. Границы земельных участков
- Граница проектирования линейного объекта ул.Машинистов
- 1 Красные линии, точка перелома границ красных линий и её номер
- Красные линии отменяемые
- Ось реконструируемой улицы, ось примыканий
- Тротуары
- Проезжая часть
- Территории зеленых насаждений

ПЕРЕЧЕНЬ КООРДИНАТ ХАРАКТЕРНЫХ ТОЧЕК КРАСНЫХ ЛИНИЙ

Номер точек	Координаты	
	X	Y
1	407050,42	1530173,59
2	407168,48	1530239,81
3	407166,66	1530243,04
4	407224,00	1530275,20
5	407219,19	1530283,89
6	407270,95	1530312,92
7	407275,88	1530304,00

Красная линия нанесена согласно документации: "Проект планировки территории общественной зоны по пр.Успенский от автодороги Среднеуральск - Верхняя Пышма (23 км) до проектируемого трамвайного кольца в г.Верхняя Пышма", утвержденной Постановлением администрации городского округа Верхняя Пышма от 10.09.2019 г.№1019

Красная линия нанесена согласно документации: "Внесение изменений в документацию по планировке территории микрорайона «А» жилого района «Северный» города Верхняя Пышма, кадастровые кварталы 66:36:0102001, 66:36:0102028", утвержденную Постановлением администрации городского округа Верхняя Пышма от 18.02.2022 г.№149

x=407050,42
y=1530173,59

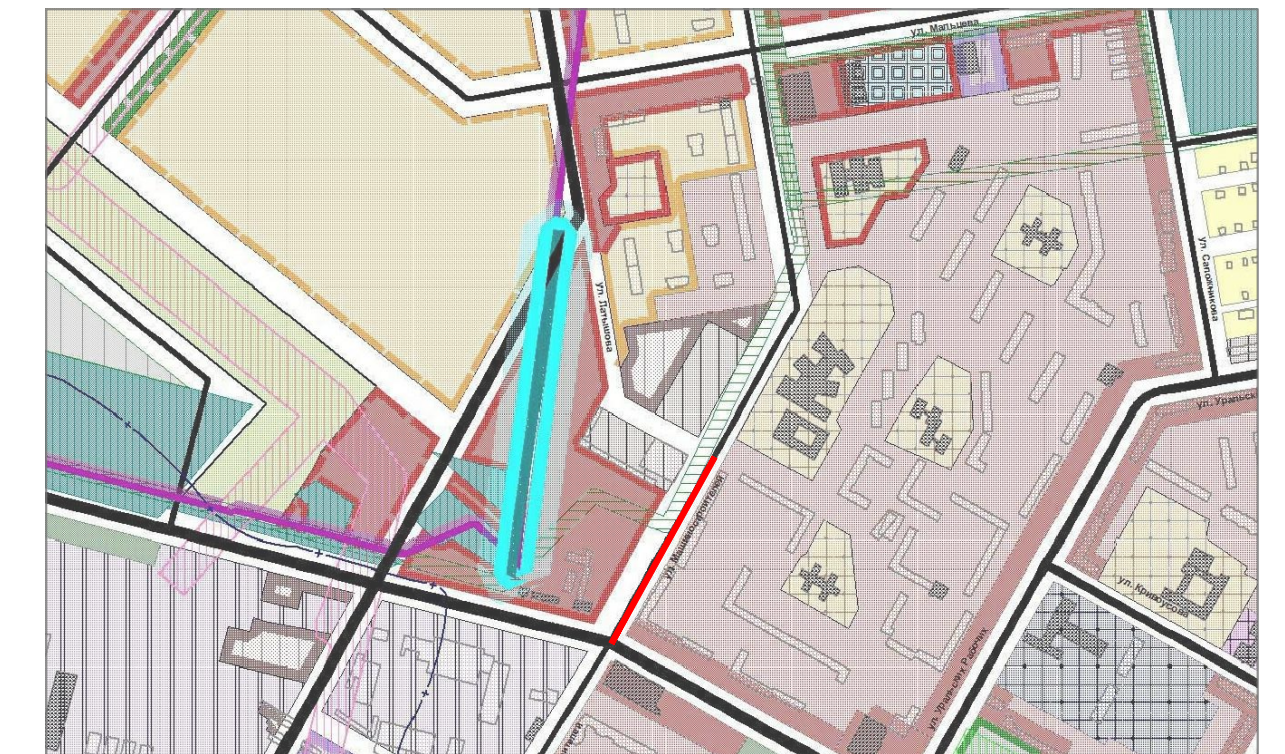
Планируемые координаты красных линий

x=407249,82
y=1530347,25

Существующие координаты красных линий (см. проект "Внесение изменений в проект планировки жилой застройки и проект межевания территории земельного участка с кадастровым номером 66:36:0101001:0059, утвержденный постановлением администрации городского округа Верхняя Пышма от 15.04.2009 №774")

		0504/22 - ППТ			
		Реконструкция улицы Машинистов от проспекта Успенского до улицы Алексея Латышова			
Изм. Кол.уч	Лист № док	Подпись	Дата	Проект планировки территории Основная (утверждаемая) часть	Стадия ППТ
Разработал	Диденко	<i>[Signature]</i>	06.22		
Проверил	Величко	<i>[Signature]</i>	06.22	Лист 1	Листов
ГИП	Брагина	<i>[Signature]</i>	06.22		
Н. контроль	Ерхов	<i>[Signature]</i>	06.22	Чертёж красных линий М 1:500	
				ООО НПО "Полимер"	

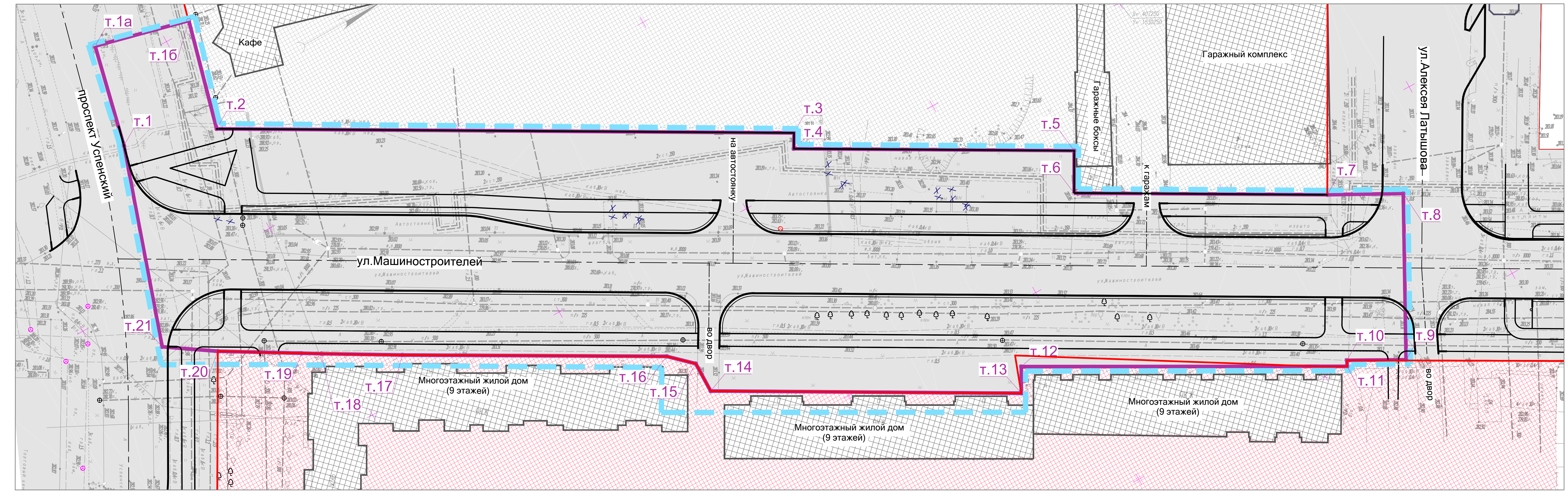
ВЫКОПИРОВКА ИЗ ГЕНЕРАЛЬНОГО ПЛАНА ГО ВЕРХНЯЯ ПЫШМА
ПРИМЕНИТЕЛЬНО К Г.ВЕРХНЯЯ ПЫШМА



УСЛОВНЫЕ ОБОЗНАЧЕНИЯ

- сущ. проект. Граница проектирования линейного объекта ул.Машиностроителей
- Земли общего пользования
- Ж-3-Зона многоквартирной секционной жилой застройки до 16 этажей
- МЦ-Многоцелевая зона
- Ось реконструируемой улицы, ось примыканий
- Красные линии, точка перелома границ красных линий и её номер

		0504/22 - ППТ					
		Реконструкция улицы Машиностроителей от проспекта Успенского до улицы Алексея Латышова					
Изм.	Кол.уч	Лист № док	Подпись	Дата	Стадия	Лист	Листов
Разработал	Диденко			06.22	ППТ	2	
Проверил	Величко			06.22			
ГИП	Брагина			06.22	ООО НПО "Полимер"		
Н. контроль	Ерхов			06.22			



Имя и подл.
Подпись и дата
Взамен инв.Н