

Общество с ограниченной ответственностью
научно-производственное объединение «Полимер»

**РЕКОНСТРУКЦИЯ УЛИЦЫ МАШИНОСТРОИТЕЛЕЙ ОТ
ПРОСПЕКТА УСПЕНСКОГО ДО УЛИЦЫ АЛЕКСЕЯ
ЛАТЫШОВА**

**ПРОЕКТ МЕЖЕВАНИЯ ТЕРРИТОРИИ
ЛИНЕЙНОГО ОБЪЕКТА**

Основная (утверждаемая) часть

0504/22 – ПМТ

Раздел 1 «Проект межевания территории. Графическая часть»

Екатеринбург, 2022

Общество с ограниченной ответственностью
научно-производственное объединение «Полимер»

**РЕКОНСТРУКЦИЯ УЛИЦЫ МАШИНОСТРОИТЕЛЕЙ ОТ
ПРОСПЕКТА УСПЕНСКОГО ДО УЛИЦЫ АЛЕКСЕЯ
ЛАТЫШОВА**

**ПРОЕКТ МЕЖЕВАНИЯ ТЕРРИТОРИИ
ЛИНЕЙНОГО ОБЪЕКТА**

Основная (утверждаемая) часть

0504/22 – ПМТ

Раздел 1 «Проект межевания территории. Графическая часть»

Директор

Д.Я. Парсиев

Главный инженер проекта

В.М. Брагина

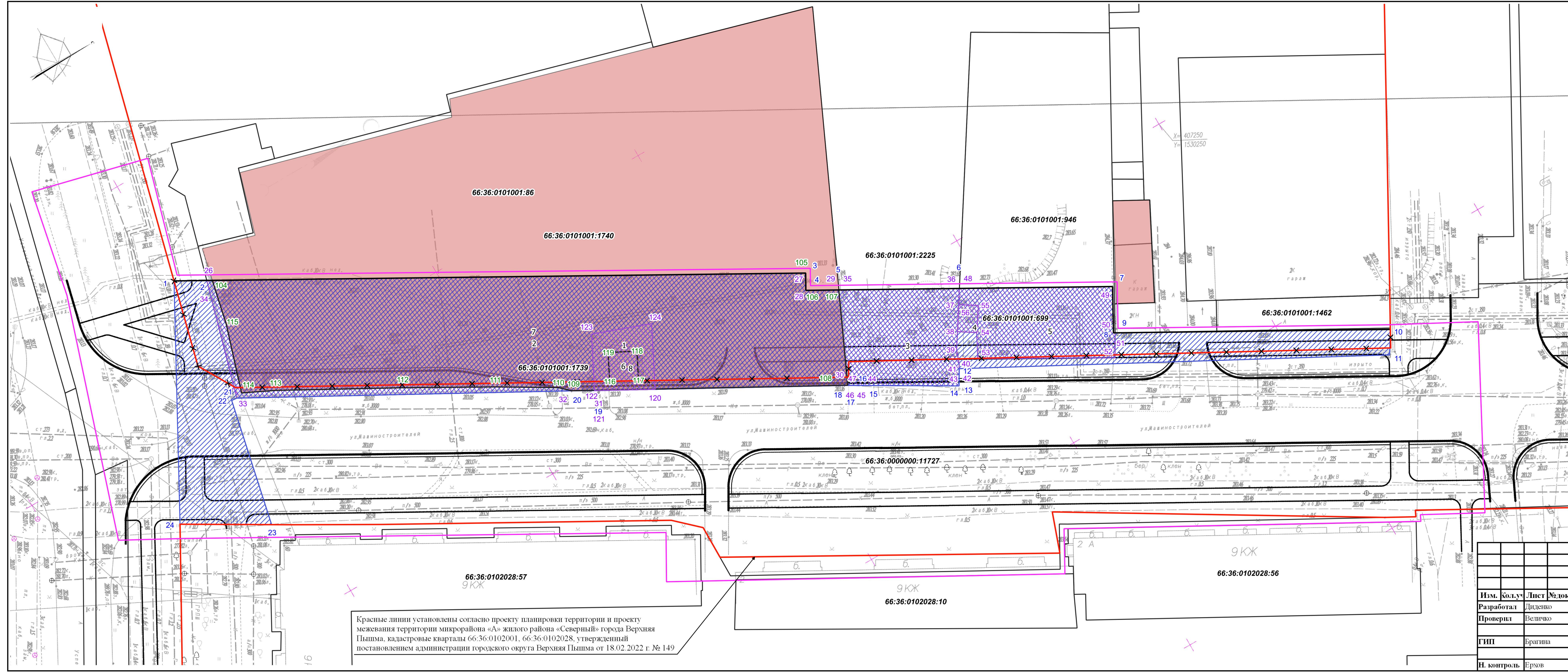
Главный архитектор проекта

М.А. Андреева

Екатеринбург, 2022

Состав проекта межевания территории

№	Наименование	Масштаб	Кол-во листов	Примечание
<i>Основная часть проекта планировки</i>				
<i>Раздел 1 «Проект межевания территории. Графическая часть»</i>				
0504/22-ПМТ, лист 1	Чертеж межевания территории	1:500	1	
<i>Раздел 2 «Проект межевания территории. Текстовая часть»</i>				
<i>Приложения</i>				
Приложение 1	Письмо от Комитета по управлению имуществом администрации городского округа Верхняя Пышма от 24.05.2022 №545			



УСЛОВНЫЕ ОБОЗНАЧЕНИЯ

- Граница проектирования
- Красные линии существующие
- Красные линии планируемые к размещению
- x Красные линии планируемые к ликвидации
- Объекты капитального строительства по данным ЕГРН
- Границы существующих земельных участков
- Границы образуемых (изменяемых) земельных участков
- Границы изымаемых земельных участков
- Границы изымаемых объектов капитального строительства
- 1 Номер поворотной точки образуемого земельного участка
- 1 Номер поворотной точки изымаемого земельного участка
- 1 Номер поворотной точки изымаемого объекта капитального строительства

Красные линии установлены согласно проекту планировки территории и проекту межевания территории микрорайона «А» жилого района «Северный» города Верхняя Пышма, кадастровые кварталы 66:36:0102001, 66:36:0102028, утвержденный постановлением администрации городского округа Верхняя Пышма от 18.02.2022 г. № 149

0504/22 – ПИМТ					
Реконструкция улицы Машиностроителей от проспекта Успенского до улицы Алексея Латышова					
Изм.	Кол.уч.	Лист	№ док.	Подп.	Дата
Разработал	Диденко			<i>(Signature)</i>	06.22
Проверил	Величко			<i>(Signature)</i>	06.22
ГИП	Брагина			<i>(Signature)</i>	06.22
Н. контроль	Ерхов			<i>(Signature)</i>	06.22
				Стадия	Лист
				ПИМТ	1
Проект межевания территории Основная (утверждаемая) часть					
Чертеж межевания территории Масштаб 1:500				ООО НПО "Полимер"	