



Заказчик - Администрация ГО Верхняя Пышма

Реконструкция улицы Фабричная
города Верхняя Пышма Свердловской области

ПРОЕКТНАЯ ДОКУМЕНТАЦИЯ

Проект межевания территории

Раздел 1

Проект межевания территории. Графическая часть

14/21-ПМТ1-ГЧ1

Изм.	№ док.	Подп.	Дата

Екатеринбург

2022



Заказчик – Администрация ГО Верхняя Пышма

Реконструкция улицы Фабричная
города Верхняя Пышма Свердловской области

ПРОЕКТНАЯ ДОКУМЕНТАЦИЯ

Проект межевания территории

Раздел 1

Проект межевания территории. Графическая часть

14/21-ПМТ1-ГЧ1

Главный инженер

В.А. Брусницын

Руководитель проекта

Т.А. Власова

Изм.	№ док.	Подп.	Дата

Екатеринбург

2022

СОСТАВ ДОКУМЕНТАЦИИ ПО ПЛАНИРОВКЕ ТЕРРИТОРИИ

№	Наименование	№ книги/ листов	Шифр / № листа
Проект планировки территории			
<i>Основная часть проекта планировки территории</i>			
1	Раздел 1 Проект планировки территории. Графическая часть		ГЧ1
1.1	Чертеж красных линий, М 1:1000	2	ГЧ1 – 1.1 ГЧ1 – 1.2
1.2	Чертеж границ зон планируемого размещения линейных объектов, М 1:1000	2	ГЧ1 – 2.1 ГЧ1 – 2.2
1.3	Чертеж границ зон планируемого размещения линейных объектов, подлежащих реконструкции в связи с изменением их местоположения, М 1:1000	2	ГЧ1 – 3.1 ГЧ1 – 3.2
2	Раздел 2 Положение о размещении линейных объектов	Книга 1 /33	ТЧ1
<i>Материалы по обоснованию проекта планировки территории ¹</i>			
3	Раздел 3 Материалы по обоснованию проекта планировки территории. Графическая часть		ГЧ2
3.1	Схема расположения элементов планировочной структуры (территорий, занятых линейными объектами и (или) предназначенных для размещения линейных объектов), М 1:10000	1	ГЧ2 – 4
3.2	Схема использования территории в период подготовки проекта планировки территории, М 1:1000	2	ГЧ2 – 5.1 ГЧ2 – 5.2
3.3	Схема организации улично-дорожной сети и движения транспорта, М 1:1000	2	ГЧ2 – 6.1 ГЧ2 – 6.2
3.4	Схема вертикальной планировки территории, инженерной подготовки и инженерной защиты территории Схема конструктивных и планировочных решений, М 1:1000	2	ГЧ2 – 7.1 ГЧ2 – 7.2
3.5	Схема границ зон с особыми условиями использования территории, особо охраняемых природных территорий, лесничеств. Схема границ территорий, подверженных риску возникновения чрезвычайных ситуаций природного и техногенного характера, М 1:1000	2	ГЧ2 – 8.1 ГЧ2 – 8.2
4	Раздел 4 Материалы по обоснованию проекта планировки территории. Пояснительная записка	Книга 2/ 70	ТЧ2
Приложения к разделу 4 Материалы по обоснованию проекта планировки территории			
4.1	Приложение 1 ² Инженерно-геодезические изыскания «Реконструкция автомобильной дороги по ул.Фабричная от пр.Успенский до ул.Обогатителей в г.Верхняя Пышма Свердловской области», Технический отчет, Шифр № 14/21-ИГДИ	Книга 5/ 39	ИГДИ
4.2	Приложение 2 ³ Отчетная документация по инженерным изысканиям, Программа на производство инженерно-геодезических изысканий, Шифр 14/21-ИГДИ.ПР	Книга 6/ 26	ИГДИ.ПР
4.3	Приложение 3 Список кадастровых кварталов. Данные государственного кадастра недвижимости (кадастровый план территории)	Книга 2	ТЧ2
4.4	Приложение 4 Ведомость выписок данных по земельным участкам, сведения о которых содержатся в Едином государственном реестре недвижимости	Книга 2	ТЧ2
4.5	Приложение 5 Аналитическая записка. Планировочно-техническое обоснование проектных решений реконструкции улицы Фабричная от	Книга 2	ТЧ2

	<i>пр.Успенский до ул. Обогаателей в городе Верхняя Пышма Свердловской области</i>		
4.6	Приложение 6 Постановление о подготовке документации по планировке территории от 04.03.2022 № 196	Книга 2	ТЧ2
4.7	Приложение 7 Задание на подготовку документации по планировке территории к постановлению от 04.03.2022 № 196	Книга 2	ТЧ2
4.8	Приложение 8 Внесение изменений в постановление о подготовке документации по планировке территории от 20.05.2022 № 616	Книга 2	ТЧ2
4.9	Приложение 9 Задание на подготовку документации по планировке территории к постановлению от 20.05.2022 № 616	Книга 2	ТЧ2
4.10	Приложение 10 Акт государственной историко-культурной экспертизы документации, содержащей результаты исследований, в соответствии с которыми определяется наличие или отсутствие объектов, обладающих признаками объекта культурного наследия, на земельном участке, подлежащем хозяйственному освоению по объекту «Реконструкция автомобильной дороги по ул. Фабричная от пр.Успенский до ул.Обогаателей в г.Верхняя Пышма Свердловской области» в 2022 г.	Книга 2	ТЧ2
Проект межевания территории			
<i>Основная часть проекта межевания территории</i>			
5	Раздел 1 Проект межевания территории. Графическая часть		ГЧ1
5.1	Чертеж межевания территории. 1 этап, М 1:1000	2	ГЧ1 - 9.1 ГЧ1 - 9.2
5.2	Чертеж межевания территории. 2 этап, М 1:1000	2	ГЧ1 - 10.1 ГЧ1 - 10.2
6	Раздел 2 Проект межевания территории. Текстовая часть. Пояснительная записка	Книга 3/ 53	ТЧ1
<i>Материалы по обоснованию проекта межевания территории</i>			
7	Раздел 3 Материалы по обоснованию проекта межевания территории. Графическая часть		ГЧ2
7.1	Чертеж межевания территории (существующее использование территории), М 1:1000	2	ГЧ2 - 11.1 ГЧ2 - 11.2
8	Раздел 4 Материалы по обоснованию проекта межевания территории. Пояснительная записка	Книга 4/37	ТЧ2

Примечания:

1 - Схема границ территорий объектов культурного наследия не представлена в связи с отсутствием объектов, обладающих признаками объектов культурного наследия, в границах территории в отношении которой осуществляется подготовка проекта планировки (см. Приложение... к разделу 4 «Материалы по обоснованию проекта планировки территории»: Акт государственной историко-культурной экспертизы документации, содержащей результаты исследований, в соответствии с которыми определяется наличие или отсутствие объектов, обладающих признаками объекта культурного наследия, на земельном участке, подлежащем хозяйственному освоению по объекту «Реконструкция автомобильной дороги по ул. Фабричная от пр.Успенский до ул.Обогаателей в г.Верхняя Пышма Свердловской области» в 2022 г.).

2- Приложение 1 Инженерно-геодезические изыскания «Реконструкция автомобильной дороги по ул.Фабричная от пр.Успенский до ул.Обогаателей в г.Верхняя Пышма Свердловской области», Технический отчет (Шифр № 14/21-ИГДИ) приведено отдельным документом Книга 5

3- Приложение 2 Отчетная документация по инженерным изысканиям, Программа на производство инженерно-геодезических изысканий (Шифр 14/21-ИГДИ.ПР) приведено отдельным документом Книга 6

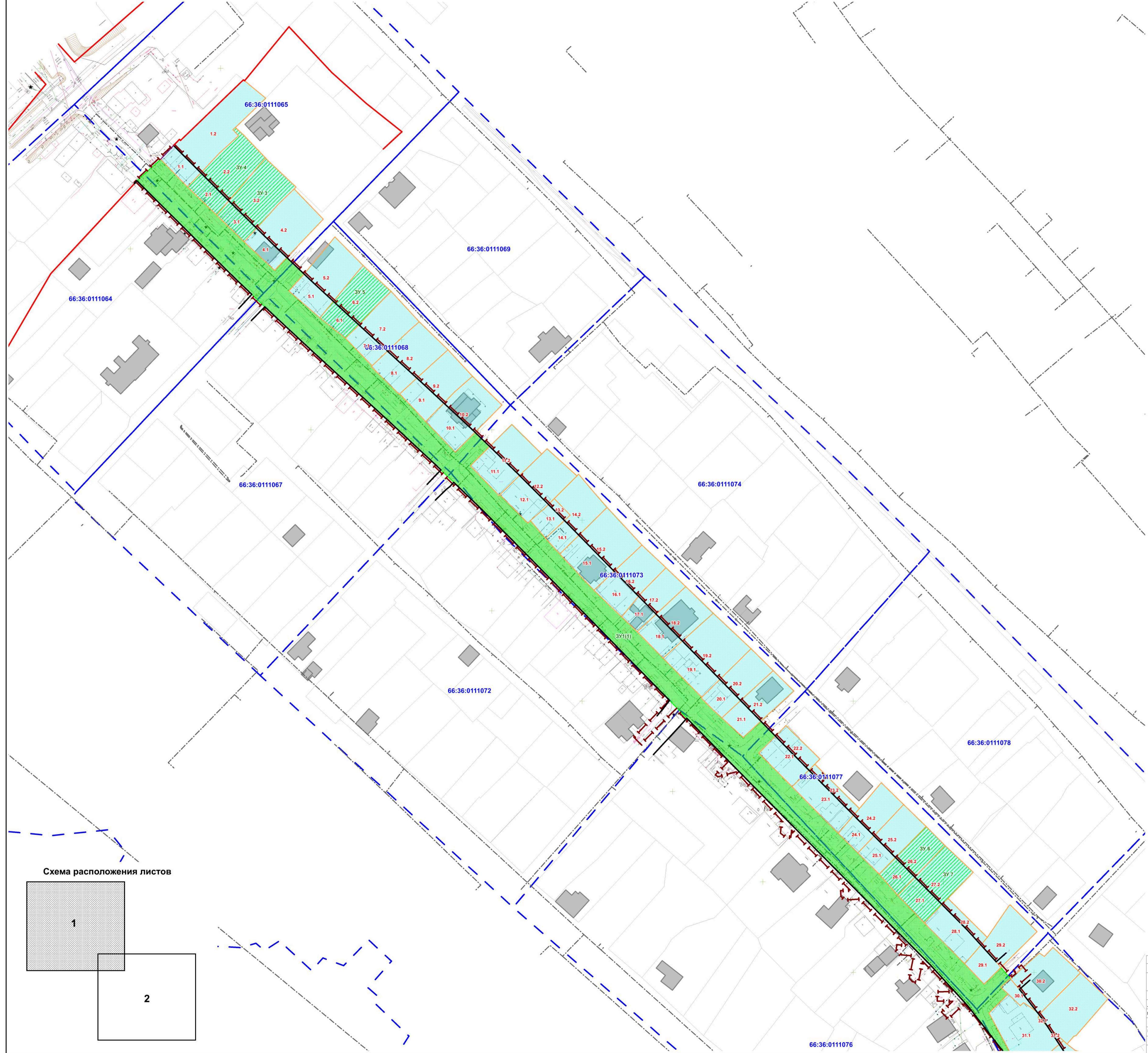
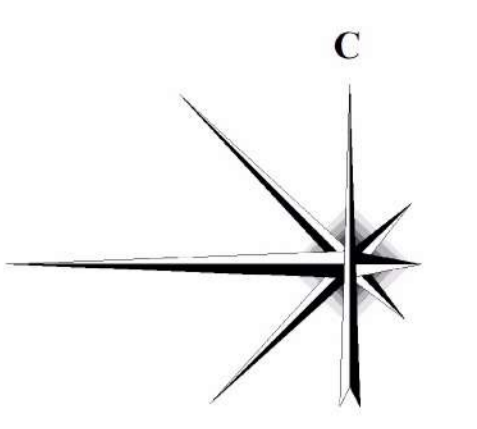
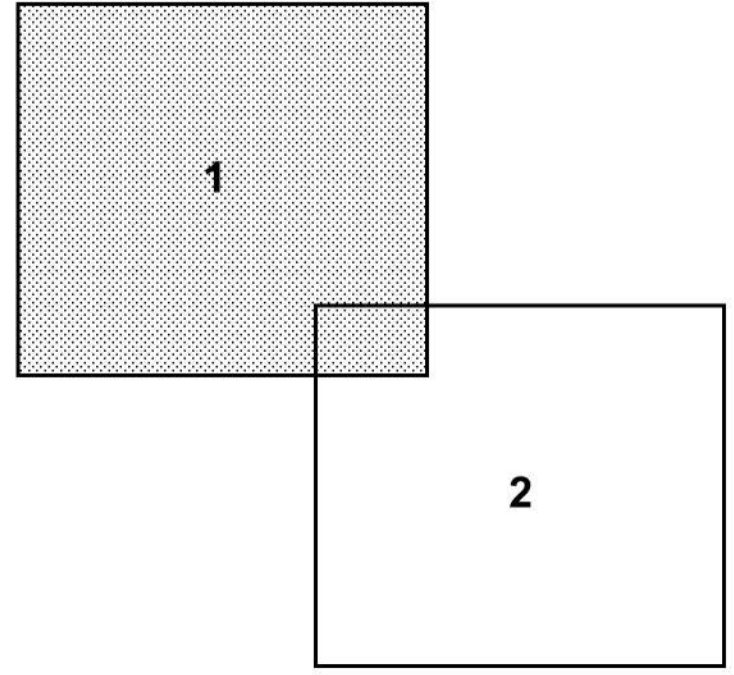


Схема расположения листов



УСЛОВНЫЕ ОБОЗНАЧЕНИЯ

- Граница проектирования
- Граница кадастрового квартала

Красные линии

- Красная линия действующая
- Красная линия отменяемая
- Красная линия устанавливаемая

Земельные участки

- Земельные участки, образуемые из земель на 1 этапе межевания
- Земельные участки, уточняемые из земель на 1 этапе межевания
- Земельные участки, образуемые путем раздела на 1 этапе межевания
- Земельные участки, подлежащие изъятию
- Земельные участки, образуемые на 2 этапе межевания

Сведения ЕГРН

- Границы земельных участков
- Точечные объекты капитального строительства
- Линейные объекты капитального строительства
- Площадные объекты капитального строительства

						14/21ПМТ2-ГЧ2		
						"Реконструкция улицы Фабричная города Верхняя Пышма Свердловской области"		
						Раздел 1 Проект межевания территории. Графическая часть		
						Чертеж межевания территории. 1 этап, М 1:1000		
Изм.	Коп. уч.	Лист	№ док.	Подпись	Дата	Стадия	Лист	Листов
					06.22	ПМТ	9.1	2
Директор				Ермакова М.В.	06.22			
Глав. град. проекта				Шнейдманов Н.Ф.	06.22			
Гл. инженер				Заика С.В.	06.22			
Градостр. 2 кат.				Мангилева А.А.	06.22			
Кад. инженер				Михальскова Ю.В.	06.22			
						ООО ПСК "Эверест"		

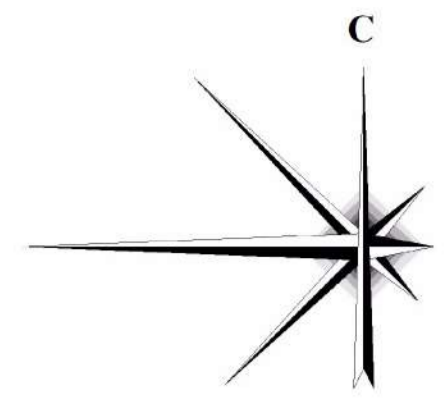
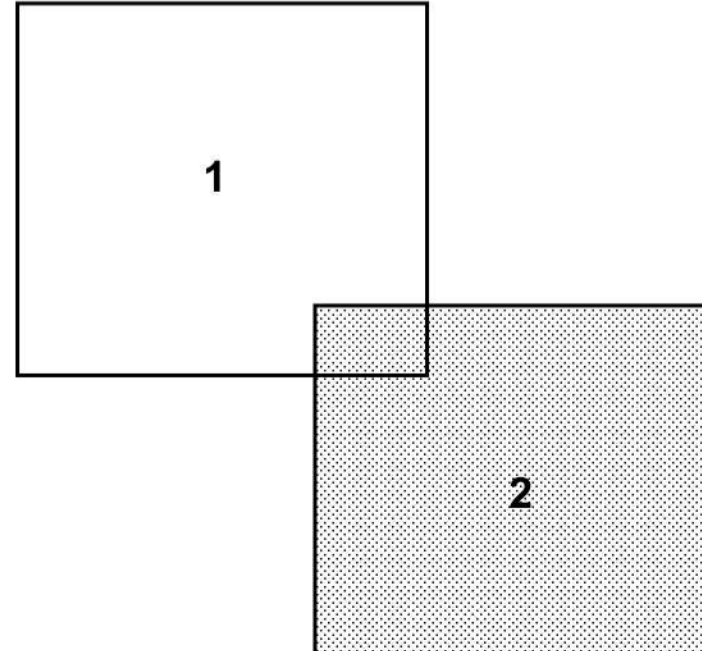


Схема расположения листов



УСЛОВНЫЕ ОБОЗНАЧЕНИЯ

- Граница проектирования
- Граница кадастрового квартала
- Красные линии**
- Красная линия действующая
- Красная линия отменяемая
- Красная линия устанавливаемая
- Земельные участки**
- Земельные участки, образуемые из земель на 1 этапе межевания
- Земельные участки, уточняемые из земель на 1 этапе межевания
- Земельные участки, образуемые путем раздела на 1 этапе межевания
- Земельные участки, подлежащие изъятию
- Земельные участки, образуемые на 2 этапе межевания
- Сведения ЕГРН**
- Границы земельных участков
- Точечные объекты капитального строительства
- Линейные объекты капитального строительства
- Площадные объекты капитального строительства

						14/21ПМТ2-ГЧ2		
						"Реконструкция улицы Фабричная города Верхняя Пышма Свердловской области"		
						Раздел 1 Проект межевания территории. Графическая часть		
						Чертёж межевания территории. 1 этап, М 1:1000		
Изм.	Коп. уч.	Лист	№ док.	Подпись	Дата	Стадия	Лист	Листов
						ПМТ	9.2	2
Директор		Ермакова М.В.			06.22			
Глав. град. проекта		Шнейдмангер Н.Ю.			06.22			
Гл. инженер		Заика С.В.			06.22			
Градостр. 2 кат.		Мангилева А.А.			06.22			
Кад. инженер		Михальскова Ю.В.			06.22			
						ООО ПСК "Эверест"		

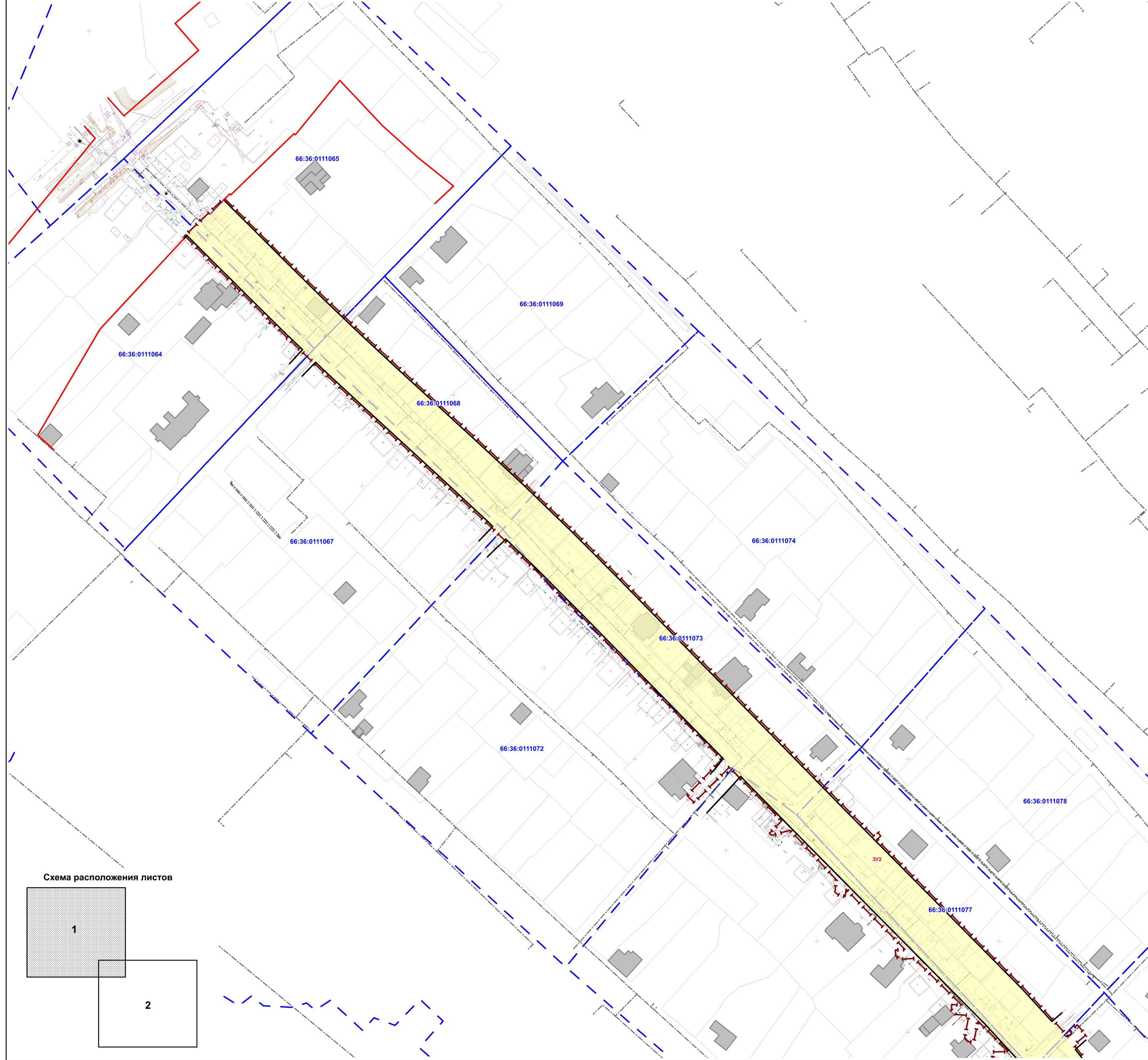
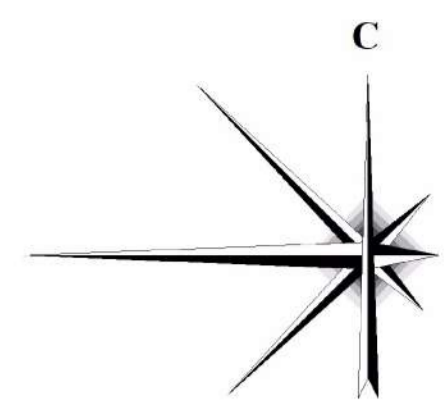
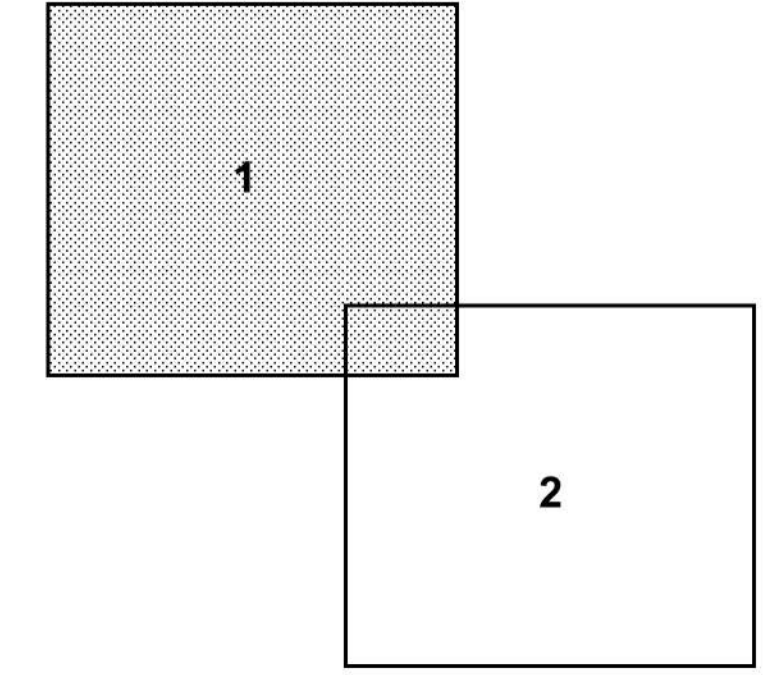


Схема расположения листов



УСЛОВНЫЕ ОБОЗНАЧЕНИЯ

- Граница проектирования
- Граница кадастрового квартала

Красные линии

- Красная линия действующая
- Красная линия отменяемая
- Красная линия устанавливаемая

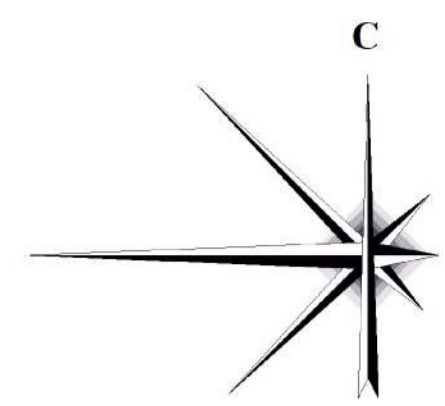
Земельные участки

- Земельные участки, образуемые из земель на 1 этапе межевания
- Земельные участки, уточняемые из земель на 1 этапе межевания
- Земельные участки, образуемые путем раздела на 1 этапе межевания
- Земельные участки, подлежащие изъятию
- Земельные участки, образуемые на 2 этапе межевания

Сведения ЕГРН

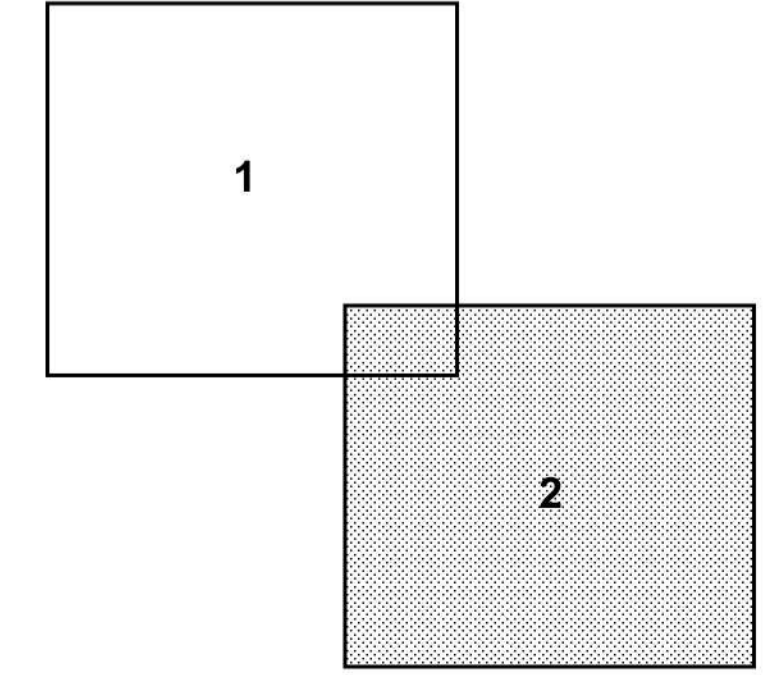
- Границы земельных участков
- Точечные объекты капитального строительства
- Линейные объекты капитального строительства
- Площадные объекты капитального строительства

						14/21ПМТ2-ГЧ2		
						"Реконструкция улицы Фабричная города Верхняя Пышма Свердловской области"		
						Раздел 1 Проект межевания территории. Графическая часть		
						Чертеж межевания территории. 2 этап, М 1:1000		
Изм.	Коп. уч.	Лист	№ док.	Подпись	Дата	Стадия	Лист	Листов
						ПМТ	10.1	2
Директор		Ермакова М.В.			06.22			
Глав. град. проекта		Шнейдманов Н.И.			06.22			
Гл. инженер		Заика С.В.			06.22			
Градостр. 2 кат.		Мангилева А.А.			06.22			
Кад. инженер		Михальскова Ю.В.			06.22			
						ООО ПСК "Эверест"		



- УСЛОВНЫЕ ОБОЗНАЧЕНИЯ**
- Граница проектирования
 - Граница кадастрового квартала
- Красные линии**
- Красная линия действующая
 - Красная линия отменяемая
 - Красная линия устанавливаемая
- Земельные участки**
- Земельные участки, образуемые из земель на 1 этапе межевания
 - Земельные участки, уточняемые из земель на 1 этапе межевания
 - Земельные участки, образуемые путем раздела на 1 этапе межевания
 - Земельные участки, подлежащие изъятию
 - Земельные участки, образуемые на 2 этапе межевания
- Сведения ЕГРН**
- Границы земельных участков
 - Точечные объекты капитального строительства
 - Линейные объекты капитального строительства
 - Площадные объекты капитального строительства

Схема расположения листов



						14/21ПМТ2-ГЧ2			
						"Реконструкция улицы Фабричная города Верхняя Пышма Свердловской области"			
Изм.	Коп. уч.	Лист	№ док.	Подпись	Дата	Раздел 1 Проект межевания территории. Графическая часть	Стадия	Лист	Листов
Директор				Ермакова М.В.	06.22		ПМТ	10.2	2
Глав. град. проекта				Шнейдманов Н.С.	06.22				
Гл. инженер				Заика С.В.	06.22				
Градостр. 2 кат.				Мангилева А.А.	06.22				
Кад. инженер				Михальсонова Ю.В.	06.22	Чертеж межевания территории. 2 этап. М 1:1000	ООО ПСК "Эверест"		



Заказчик - Администрация ГО Верхняя Пышма

Реконструкция улицы Фабричная
города Верхняя Пышма Свердловской области

ПРОЕКТНАЯ ДОКУМЕНТАЦИЯ

Проект межевания территории

Раздел 2

Текстовая часть. Пояснительная записка

14/21-ПМТ1-ТЧ1

Изм.	№ док.	Подп.	Дата

Екатеринбург

2022



Заказчик – Администрация ГО Верхняя Пышма

Реконструкция улицы Фабричная
города Верхняя Пышма Свердловской области

ПРОЕКТНАЯ ДОКУМЕНТАЦИЯ

Проект межевания территории

Раздел 2

Текстовая часть. Пояснительная записка

14/21-ПМТ1-ТЧ1

Главный инженер

В.А. Брусницын

Руководитель проекта

Т.А. Власова

Изм.	№ док.	Подп.	Дата

Екатеринбург

2022

*Проект межевания разработан авторским коллективом
в составе:*

*Главный инженер
Руководитель проекта
Главный градостроитель
Главный инженер по ВП ГОиЧС
Кадастровый инженер
Градостроитель II категории
Градостроитель III категории*

*В.А. Брусницын
Т.А. Власова
Н.Ф. Шнейдмиллер
С.В. Заика
Ю.В. Михельсонова
А.А. Мангилева
Э.Р.Рахимова*

СОСТАВ ДОКУМЕНТАЦИИ ПО ПЛАНИРОВКЕ ТЕРРИТОРИИ

№	Наименование	№ книги/ листов	Шифр / № листа
Проект планировки территории			
<i>Основная часть проекта планировки территории</i>			
1	Раздел 1 Проект планировки территории. Графическая часть		ГЧ1
1.1	Чертеж красных линий, М 1:1000	2	ГЧ1 – 1.1 ГЧ1 – 1.2
1.2	Чертеж границ зон планируемого размещения линейных объектов, М 1:1000	2	ГЧ1 – 2.1 ГЧ1 – 2.2
1.3	Чертеж границ зон планируемого размещения линейных объектов, подлежащих реконструкции в связи с изменением их местоположения, М 1:1000	2	ГЧ1 – 3.1 ГЧ1 – 3.2
2	Раздел 2 Положение о размещении линейных объектов	Книга 1 /33	ТЧ1
<i>Материалы по обоснованию проекта планировки территории ¹</i>			
3	Раздел 3 Материалы по обоснованию проекта планировки территории. Графическая часть		ГЧ2
3.1	Схема расположения элементов планировочной структуры (территорий, занятых линейными объектами и (или) предназначенных для размещения линейных объектов), М 1:10000	1	ГЧ2 – 4
3.2	Схема использования территории в период подготовки проекта планировки территории, М 1:1000	2	ГЧ2 – 5.1 ГЧ2 – 5.2
3.3	Схема организации улично-дорожной сети и движения транспорта, М 1:1000	2	ГЧ2 – 6.1 ГЧ2 – 6.2
3.4	Схема вертикальной планировки территории, инженерной подготовки и инженерной защиты территории Схема конструктивных и планировочных решений, М 1:1000	2	ГЧ2 – 7.1 ГЧ2 – 7.2
3.5	Схема границ зон с особыми условиями использования территории, особо охраняемых природных территорий, лесничеств. Схема границ территорий, подверженных риску возникновения чрезвычайных ситуаций природного и техногенного характера, М 1:1000	2	ГЧ2 – 8.1 ГЧ2 – 8.2
4	Раздел 4 Материалы по обоснованию проекта планировки территории. Пояснительная записка	Книга 2/ 70	ТЧ2
Приложения к разделу 4 Материалы по обоснованию проекта планировки территории			
4.1	Приложение 1 ² Инженерно-геодезические изыскания «Реконструкция автомобильной дороги по ул.Фабричная от пр.Успенский до ул.Обогадателей в г.Верхняя Пышма Свердловской области», Технический отчет, Шифр № 14/21-ИГДИ	Книга 5/ 39	ИГДИ
4.2	Приложение 2 ³ Отчетная документация по инженерным изысканиям, Программа на производство инженерно-геодезических изысканий, Шифр 14/21-ИГДИ.ПР	Книга 6/ 26	ИГДИ.ПР
4.3	Приложение 3 Список кадастровых кварталов. Данные государственного кадастра недвижимости (кадастровый план территории)	Книга 2	ТЧ2
4.4	Приложение 4 Ведомость выписок данных по земельным участкам, сведения о которых содержатся в Едином государственном реестре недвижимости	Книга 2	ТЧ2

4.5	Приложение 5 Аналитическая записка. Планировочно-техническое обоснование проектных решений реконструкции улицы Фабричная от пр.Успенский до ул. Обогаителей в городе Верхняя Пышма Свердловской области	Книга 2	ТЧ2
4.6	Приложение 6 Постановление о подготовке документации по планировке территории от 04.03.2022 № 196	Книга 2	ТЧ2
4.7	Приложение 7 Задание на подготовку документации по планировке территории к постановлению от 04.03.2022 № 196	Книга 2	ТЧ2
4.8	Приложение 8 Внесение изменений в постановление о подготовке документации по планировке территории от 20.05.2022 № 616	Книга 2	ТЧ2
4.9	Приложение 9 Задание на подготовку документации по планировке территории к постановлению от 20.05.2022 № 616	Книга 2	ТЧ2
4.10	Приложение 10 Акт государственной историко-культурной экспертизы документации, содержащей результаты исследований, в соответствии с которыми определяется наличие или отсутствие объектов, обладающих признаками объекта культурного наследия, на земельном участке, подлежащем хозяйственному освоению по объекту «Реконструкция автомобильной дороги по ул. Фабричная от пр.Успенский до ул.Обогаителей в г.Верхняя Пышма Свердловской области» в 2022 г.	Книга 2	ТЧ2
Проект межевания территории			
Основная часть проекта межевания территории			
5	Раздел 1 Проект межевания территории. Графическая часть		ГЧ1
5.1	Чертеж межевания территории. 1 этап, М 1:1000	2	ГЧ1 – 9.1 ГЧ1 – 9.2
5.2	Чертеж межевания территории. 2 этап, М 1:1000	2	ГЧ1 – 10.1 ГЧ1 – 10.2
6	Раздел 2 Проект межевания территории. Текстовая часть. Пояснительная записка	Книга 3/ 62	ТЧ1
Материалы по обоснованию проекта межевания территории			
7	Раздел 3 Материалы по обоснованию проекта межевания территории. Графическая часть		ГЧ2
7.1	Чертеж межевания территории (существующее использование территории), М 1:1000	2	ГЧ2 – 11.1 ГЧ2 – 11.2
8	Раздел 4 Материалы по обоснованию проекта межевания территории. Пояснительная записка	Книга 4/35	ТЧ2

Примечания:

1 - Схема границ территорий объектов культурного наследия не представлена в связи с отсутствием объектов, обладающих признаками объектов культурного наследия, в границах территории в отношении которой осуществляется подготовка проекта планировки (см. Приложение... к разделу 4 «Материалы по обоснованию проекта планировки территории»: Акт государственной историко-культурной экспертизы документации, содержащей результаты исследований, в соответствии с которыми определяется наличие или отсутствие объектов, обладающих признаками объекта культурного наследия, на земельном участке, подлежащем хозяйственному освоению по объекту «Реконструкция автомобильной дороги по ул. Фабричная от пр.Успенский до ул.Обогаителей в г.Верхняя Пышма Свердловской области» в 2022 г.).

2- Приложение 1 Инженерно-геодезические изыскания «Реконструкция автомобильной дороги по ул.Фабричная от пр.Успенский до ул.Обогаителей в г.Верхняя Пышма Свердловской области», Технический отчет (Шифр № 14/21-ИГДИ) приведено отдельным документом Книга 5

3- Приложение 2 Отчетная документация по инженерным изысканиям, Программа на производство инженерно-геодезических изысканий (Шифр 14/21-ИГДИ.ПР) приведено отдельным документом Книга 6

Содержание

<i>Введение.....</i>	<i>5</i>
<i>1. Цели и задачи подготовки проекта межевания территории.....</i>	<i>8</i>
<i>2. Сведения о результатах инженерных изысканиях, которые были использованы при подготовке проекта межевания территории.....</i>	<i>8</i>
<i>3. Сведения о территории проектирования.....</i>	<i>8</i>
<i>4. Сведения о существующих земельных участках.....</i>	<i>11</i>
<i>5. Сведения о существующих объектах капитального строительства....</i>	<i>17</i>
<i>6. Сведения об образуемых и изменяемых земельных участках.....</i>	<i>18</i>
<i>7. Сведения об образуемых частях земельных участков.....</i>	<i>47</i>
<i>8. Сведения об устанавливаемых публичных сервитутах.....</i>	<i>47</i>
<i>9. Сведения о земельных участках, планируемых под изъятие для государственных и муниципальных нужд.....</i>	<i>48</i>
<i>Приложение 1.1.....</i>	<i>51</i>
<i>Приложение 1.2.....</i>	<i>53</i>

ВВЕДЕНИЕ

Документация по планировке территории «Реконструкция улицы Фабричная города Верхняя Пышма Свердловской области», включающая в себя Проект планировки территории и Проект межевания территории, разработана ООО «Геокомплекс» в рамках выполнения работ по договору № 14/2021 от 14.02.2022 г. на основании Постановления городского округа Верхняя Пышма от 04.03.2022 № 196 (Приложение 1.1), в соответствии с Задаaniem на подготовку документации по планировке территории (Приложение 1.2).

Территория в границах проектирования увеличена по отношению к установленной «Задаанием на подготовку документации по планировке территории «Реконструкция улицы Фабричная города Верхняя Пышма Свердловской области», утвержденным Постановлением администрации ГО Верхняя Пышма от 04.03.2022г. №196, в соответствии с требованиями «Положения о составе и содержании документации по планировке территории, предусматривающей размещение одного или нескольких линейных объектов» (постановление Правительства РФ от 12 мая 2017г. № 564), за счет включения зон с особыми условиями использования территорий, на которых предусматривается размещение линейных объектов, подлежащих реконструкции в связи с изменением их местоположения: участки силовых кабелей 6 кВ, воздушных линий 0,4 кВ, распределительного газопровода низкого давления, линий связи.

При разработке проекта межевания территории учтены и использованы следующие нормативные правовые акты и документы:

- Градостроительный кодекс Российской Федерации от 29.12.2004 № 190-ФЗ (с изменениями и дополнениями);
- Земельный кодекс Российской Федерации от 25.10.2001 № 136-ФЗ (ред. от 03.08.2018) «О введении в действие Земельного Кодекса Российской Федерации» (с изменениями и дополнениями);
- Федеральный закон от 13 июля 2015 № 218-ФЗ «О государственной регистрации недвижимости» (с изменениями и дополнениями);
- Федеральный закон от 24 июля 2007 № 221-ФЗ «О кадастровой деятельности» (с изменениями и дополнениями);
- Федеральный закон от 08 ноября 2007 № 257-ФЗ «Об автомобильных дорогах и о дорожной деятельности в Российской Федерации и о внесении изменений в отдельные законодательные акты Российской Федерации»
- Федеральный закон от 10 января 2002 года № 7-ФЗ «Об охране окружающей среды» (с изменениями и дополнениями);
- Постановление Правительства РФ № 564 от 12.05.2017 г. «Об утверждении положения о составе и содержании проектов планировки территорий, предусматривающих размещение одного или нескольких линейных объектов»;
- Постановление Правительства Российской Федерации от 02.09.2009 № 717 «О нормах отвода земель для размещения автомобильных дорог и (или) объектов дорожного сервиса»;
- Постановление Правительства Российской Федерации от 20.11.2000 № 878 «Об утверждении Правил охраны газораспределительных сетей»;
- Постановление Правительства РФ от 24.02.2009 г. №160 «Правила установления охранных зон объектов электросетевого хозяйства и особых условий использования земельных участков, расположенных в границах таких зон» (с изменениями на 21 декабря 2018 года);
- СП 34.13330.2012 «Автомобильные дороги. Актуализированная редакция СНиП 2.05.02-85*» (с Изменениями N 1, N 2);

- СП 42.13330.2016 «Градостроительство. Планировка и застройка городских и сельских поселений. Актуализированная редакция СНиП 2.07.01-89*»;
 - СП 11-104-97 «Инженерно-геодезические изыскания для строительства»;
 - СП 31.13330.2012 Водоснабжение. Наружные сети и сооружения. Актуализированная редакция СНиП 2.04.02-84 (с Изменениями №1, 2, 3, 4, 5);
 - СП 32.13330.2018 Канализация. Наружные сети и сооружения. (с Изменениями №1);
 - СП 62.13330.2011* Газораспределительные системы. Актуализированная редакция СНиП 42-01-2002 (с Изменениями №1, 2, 3);
 - СанПиН 2.2.1/2.1.1.1200-03 «Санитарно-защитные зоны и санитарная классификация предприятий, сооружений и иных объектов» (с изменениями и дополнениями)
 - приказ Росреестра от 10.11.2020 N П/0412 "Об утверждении классификатора видов разрешенного использования земельных участков";
 - инструкция о порядке проектирования и установления красных линий в городах и других поселениях Российской Федерации от 01.07.1998 № РДС 30-201-98, принятой постановлением Государственного комитета Российской Федерации по жилищной и строительной политике от 06.04.1998 № 18-30, в части не противоречащей действующему законодательству Российской Федерации;
 - Генеральный план городского округа Верхняя Пышма применительно к территории города Верхняя Пышма, утвержденный Решением Думы городского округа Верхняя Пышма от 29 мая 2017 года № 58/1;
 - Правила землепользования и застройки на территории городского округа Верхняя Пышма, утвержденные Решением Думы городского округа Верхняя Пышма от 31.10.2019 №15/4 (в ред. Решения Думы от 22.07.2021 года № 38/9);
 - иные нормативные акты, действующие на момент проектирования.
- Исходные данные, используемые в настоящем проекте:
- технический отчет по результатам инженерно-геодезических изысканий выполненных в 2022 г.;
 - сведения о границах территории проектирования;
 - сведения о зонах с особыми условиями использования территорий;
 - сведения Единого государственного реестра недвижимости: кадастровые планы территорий, выписки из Единого государственного реестра недвижимости об основных характеристиках и зарегистрированных правах на объект недвижимости (далее – ЕГРН) в электронном виде.
 - ППТ и ПМТ «дорожно-транспортная инфраструктура г. Верхняя Пышма. Автодорога проспект Успенский от ул. Петрова до путепровода» 2019;
 - Внесение изменений ППТ и ПМТ «дорожно-транспортная инфраструктура г. Верхняя Пышма. Автодорога проспект Успенский от ул. Петрова до путепровода» 2021;
 - ППТ для размещения линейного объекта «дождевая канализация застройки территории городского округа Верхняя Пышма в районе ул. А. Козицина, Октябрьская, Орджоникидзе, пр. Успенский» 2019;
 - ППТ и ПМТ для размещения линейного объекта «КЛ 110 кВ Сварочная – Электромедь №2 в г. Верхняя Пышма» 2019;
 - Внесение изменений ППТ и ПМТ для размещения линейного объекта «КЛ 110 кВ Сварочная – Электромедь №2 в г. Верхняя Пышма» 2021;
 - Внесение изменений ПМТ «Строительство и реконструкция улично-дорожной сети городского округа Верхняя Пышма со строительством трамвайной линии в границах городского округа Верхняя Пышма» 2020;

- ППТ и ПМТ «Строительство и реконструкция улично-дорожной сети городского округа Верхняя Пышма со строительством трамвайной линии в границах городского округа Верхняя Пышма» 2018.

1. Цели и задачи подготовки проекта межевания территории

Подготовка проекта межевания осуществляется в целях установления границ земельных участков для реконструкции улицы Фабричная города Верхняя Пышма Свердловской области.

При разработке проекта межевания предусматривается решение нескольких задач:

- выявление территории, занятой линейным объектом;*
- установление границ земельных участков, предназначенных для строительства и размещения линейного объекта;*
- определение земельных участков, подлежащих изъятию.*

2. Сведения о результатах инженерных изысканиях, которые были использованы при подготовке проекта межевания территории

В качестве исходных данных используется цифровой топографический план М 1:500, соответствующий действительному состоянию местности на момент разработки проекта (технический отчет по результатам инженерно-геодезических изысканий выполненных в 2022 г).

Для достижения целей подготовки проекта межевания территории данных инженерных изысканий достаточно и проведение дополнительных инженерных изысканий не требуется.

3. Сведения о территории проектирования

Территория проектирования расположена на территории города Верхняя Пышма городского округа Верхняя Пышма Свердловской области на юго-западной окраине города, ограниченной с севера ул. Обогаителей, с востока пр. Успенский, с запада ул. Электрولитная, с юга переулок Южный.

Граница проектирования попадает в границы кадастровых кварталов 66:36:0111062, 66:36:0111064, 66:36:0111065, 66:36:0111067, 66:36:0111068, 66:36:0111072, 66:36:0111073, 66:36:0111076, 66:36:0111077, 66:36:0111080, 66:36:0111083, 66:36:0111084, 66:36:0111085, 66:36:0111086, 66:36:0111087.

Площадь территории проектирования 3,7 га. Перечень координат характерных точек границ проектирования представлен в Таблице 1.

Таблица 1

Перечень координат характерных точек границ проектирования в системе координат МСК-66, зона 1.

№	Нов. X	Нов. Y
н1	404187,62	1532952,49
н2	404208,22	1532974,20
н3	404174,12	1533008,52
н4	404154,06	1533028,91
н5	404134,33	1533049,54
н6	404114,86	1533070,51
н7	404076,42	1533112,49
н8	404051,40	1533139,33
н9	404025,80	1533165,81
н10	403999,72	1533191,80
н11	403871,74	1533317,08
н12	403857,78	1533331,07
н13	403859,67	1533333,48
н14	403857,74	1533335,02
н15	403855,89	1533332,75
н16	403774,34	1533413,55
н17	403749,52	1533436,21
н18	403747,42	1533437,74
н19	403749,30	1533440,00
н20	403750,68	1533438,92
н21	403754,03	1533443,07
н22	403748,41	1533447,70
н23	403743,01	1533441,28
н24	403724,32	1533455,82
н25	403696,76	1533474,04
н26	403385,78	1533661,64
н27	403397,73	1533682,56
н28	403404,84	1533679,42
н29	403407,36	1533684,38
н30	403400,44	1533687,30
н31	403431,84	1533742,24
н32	403426,41	1533745,78
н33	403432,04	1533756,17
н34	403438,84	1533760,20
н35	403436,14	1533764,74
н36	403429,92	1533761,20
н37	403415,80	1533769,53
н38	403412,85	1533764,86
н39	403414,70	1533763,58
н40	403414,88	1533759,92
н41	403412,56	1533761,10
н42	403387,34	1533719,54
н43	403389,48	1533718,03
н44	403356,76	1533660,74
н45	403355,78	1533661,62
н46	403352,10	1533658,02
н47	403352,69	1533657,09
н48	403339,53	1533648,48
н49	403354,33	1533637,81
н50	403358,28	1533643,12
н51	403367,67	1533637,48

№	Нов. X	Нов. Y
н52	403363,66	1533633,28
н53	403367,40	1533629,48
н54	403372,66	1533634,48
н55	403385,48	1533626,79
н56	403378,78	1533626,14
н57	403379,18	1533620,94
н58	403393,40	1533621,94
н59	403393,72	1533613,76
н60	403396,20	1533612,48
н61	403399,42	1533612,71
н62	403399,12	1533618,60
н63	403423,92	1533603,70
н64	403413,68	1533600,86
н65	403412,00	1533598,16
н66	403412,79	1533595,14
н67	403427,28	1533599,08
н68	403424,24	1533591,78
н69	403428,74	1533588,50
н70	403432,57	1533597,60
н71	403439,80	1533587,74
н72	403443,78	1533590,70
н73	403442,06	1533593,02
н74	403442,93	1533592,30
н75	403467,62	1533577,48
н76	403464,54	1533577,65
н77	403464,54	1533572,12
н78	403478,26	1533571,40
н79	403484,62	1533559,36
н80	403489,32	1533561,71
н81	403487,70	1533565,42
н82	403498,62	1533558,86
н83	403493,52	1533556,98
н84	403494,67	1533553,64
н85	403497,72	1533551,66
н86	403503,60	1533553,58
н87	403506,58	1533537,64
н88	403510,35	1533535,52
н89	403513,79	1533536,38
н90	403510,43	1533551,77
н91	403532,54	1533538,49
н92	403523,12	1533535,84
н93	403523,44	1533532,54
н94	403526,29	1533530,16
н95	403540,58	1533533,67
н96	403561,29	1533521,23
н97	403557,39	1533514,52
н98	403561,58	1533510,32
н99	403565,74	1533496,76
н100	403572,41	1533498,94
н101	403582,24	1533499,66
н102	403586,16	1533505,58

№	Нов. X	Нов. Y
н103	403615,10	1533488,09
н104	403606,14	1533478,34
н105	403610,74	1533475,42
н106	403620,42	1533484,92
н107	403649,72	1533467,38
н108	403634,08	1533461,50
н109	403636,10	1533456,37
н110	403654,08	1533463,08
н111	403652,04	1533446,58
н112	403657,46	1533446,28
н113	403659,38	1533461,60
н114	403680,52	1533448,66
н115	403706,49	1533432,18
н116	403728,44	1533415,00
н117	403732,63	1533411,34
н118	403724,05	1533402,56
н119	403728,02	1533398,82
н120	403733,97	1533405,04
н121	403734,04	1533396,54
н122	403739,20	1533396,54
н123	403739,30	1533405,38
н124	403756,00	1533388,42
н125	403744,38	1533386,02
н126	403744,84	1533382,82
н127	403746,66	1533381,04
н128	403759,06	1533383,45
н129	403759,72	1533376,14
н130	403762,20	1533373,76
н131	403765,28	1533374,06

№	Нов. X	Нов. Y
н132	403764,79	1533379,49
н133	403790,48	1533353,40
н134	403790,03	1533345,38
н135	403792,02	1533343,13
н136	403795,16	1533343,03
н137	403795,52	1533348,26
н138	403820,57	1533323,58
н139	403828,61	1533315,94
н140	403824,64	1533315,45
н141	403824,92	1533312,44
н142	403826,90	1533309,73
н143	403833,84	1533310,51
н144	403860,92	1533285,22
н145	403858,10	1533274,98
н146	403859,25	1533273,74
н147	403866,12	1533280,52
н148	403895,56	1533251,80
н149	403876,14	1533232,46
н150	403880,01	1533228,60
н151	403899,84	1533247,62
н152	403934,40	1533213,61
н153	403978,58	1533170,36
н154	404004,34	1533144,70
н155	404029,56	1533118,61
н156	404054,34	1533092,03
н157	404092,83	1533049,99
н158	404112,56	1533028,74
н159	404132,58	1533007,80
н160	404152,84	1532987,22

Проект межевания разрабатывается в отношении линейного объекта – дороги по улице Фабричная. Линейный объект планируется протяженностью 1,270 км. В настоящее время в полосе проектируемой дороги проходит существующая улица Фабричная.

Для проектируемой дороги выделена зона планируемого размещения линейного объекта общей площадью – 33604 кв. м.

Согласно Правилам землепользования и застройки на территории городского округа Верхняя Пышма, утвержденным Решением Думы городского округа Верхняя Пышма от 31.10.2019 №15/4 (в ред. Решения Думы от 26.03.2020 года № 20/7), и сведениям ЕГРН территория проектирования расположена в следующих территориальных зонах:

- Ж-1. Зона индивидуальной жилой застройки города Верхняя Пышма городского округа Верхняя Пышма (реестровый номер 66:36-7.201);

- МЦ. Многоцелевая зона города Верхняя Пышма городского округа Верхняя Пышма.

В соответствии с Градостроительным кодексом Российской Федерации действие градостроительных регламентов не распространяется на земельные участки, предназначенные для размещения линейных объектов и (или) занятые линейными объектами.

4. Сведения о существующих земельных участках

На момент разработки проекта межевания в границах проектирования расположено 79 земельных участков, из которых 73 земельных участка установлены в соответствии с действующим земельным законодательством (являются уточненными), 6 земельных участков не установлены (являются декларированными).

На 18 земельных участках зарегистрированы ограничение (обременение) права в виде аренды, ипотеки, залога, запрещения регистрации.

На территории, применительно к которой осуществляется разработка проекта межевания, расположены земельные участки, обременённые правами третьих лиц, в связи с чем, реализация проекта должна осуществляться с учётом законных интересов правообладателей таких земельных участков в соответствии с действующим законодательством.

Земельные участки, сведения о которых имеются в Едином государственном реестре недвижимости

Перечень земельных участков, сведения о которых имеются в ЕГРН, представлены в таблице 2.

Таблица 2

Ведомость земельных участков, сведения о которых содержатся в Едином государственном реестре недвижимости

№	Кадастровый номер исходного земельного участка	Адрес	Разрешенное использование участка по документам	Площадь, м²
1	2	3	7	8
1	66:36:0000000:231	обл. Свердловская, г. Верхняя Пышма, в районе Обоганительной фабрики	под размещение складской площадки металлоизделий	10675 уточненная
2	66:36:0111065:1	обл. Свердловская, г. Верхняя Пышма, ул. Фабричная, дом 9	индивидуальная жилая застройка	879 декларированная
3	66:36:0111065:14	обл. Свердловская, г. Верхняя Пышма, ул. Фабричная, дом 3	под жилой дом индивидуальной жилой застройки	878 уточненная
4	66:36:0111065:16	обл. Свердловская, г. Верхняя Пышма, ул. Фабричная, дом 1	под жилой дом индивидуальной жилой застройки	891 уточненная
5	66:36:0111065:18	обл. Свердловская, г. Верхняя Пышма, ул. Фабричная, дом 11	под индивидуальное жилищное строительство	927 уточненная
6	66:36:0111065:2	обл. Свердловская, г. Верхняя Пышма, ул. Фабричная, дом 5	индивидуальное жилищное строительство	1212 уточненная
7	66:36:0111065:4	обл. Свердловская, г. Верхняя Пышма, ул. Фабричная, дом 7	индивидуальная жилая застройка	827 декларированная
8	66:36:0111068:1	обл. Свердловская, г. Верхняя Пышма, ул. Фабричная, дом 15	индивидуальное жилищное строительство	782 декларированная
9	66:36:0111068:131	Российская Федерация, Свердловская область, городской округ Верхняя Пышма, г. Верхняя Пышма, ул. Фабричная, земельный участок № 19	для индивидуального жилищного строительства	802 уточненная
10	66:36:0111068:2	обл. Свердловская, г. Верхняя Пышма, ул. Фабричная, дом 23	Индивидуальная жилая застройка	853 уточненная
11	66:36:0111068:4	обл. Свердловская, г. Верхняя Пышма, ул. Фабричная, дом 13	индивидуальное жилищное строительство	851 уточненная
12	66:36:0111068:5	обл. Свердловская, г. Верхняя Пышма, ул. Фабричная, дом 21	под жилой дом индивидуальной жилой застройки	730 уточненная
13	66:36:0111068:6	обл. Свердловская, г. Верхняя Пышма, ул. Фабричная, дом 17	индивидуальная жилая застройка	786 уточненная
14	66:36:0111072:109	Свердловская область, г. Верхняя Пышма, ул. Фабричная, 44/2	жилой дом индивидуальной жилой застройки	350 уточненная
15	66:36:0111072:110	Свердловская область, г. Верхняя Пышма, ул. Фабричная, 44/1	жилой дом индивидуальной жилой застройки	346 уточненная
16	66:36:0111073:1	обл. Свердловская, г. Верхняя Пышма, ул. Фабричная, дом 29	индивидуальная жилая застройка	233

№	Кадастровый номер исходного земельного участка	Адрес	Разрешенное использование участка по документам	Площадь, м²
				<i>уточненная</i>
17	66:36:0111073:10	<i>обл. Свердловская, г. Верхняя Пышма, ул. Фабричная, дом 37</i>	<i>жилищное строительство</i>	<i>768 уточненная</i>
18	66:36:0111073:13	<i>обл. Свердловская, г. Верхняя Пышма, ул. Фабричная, дом 27</i>	<i>индивидуальная жилая застройка</i>	<i>831 уточненная</i>
19	66:36:0111073:2	<i>обл. Свердловская, г. Верхняя Пышма, ул. Фабричная, дом 31</i>	<i>индивидуальная жилая застройка</i>	<i>1022 уточненная</i>
20	66:36:0111073:3	<i>обл. Свердловская, г. Верхняя Пышма, ул. Фабричная, дом 35</i>	<i>индивидуальная жилая застройка</i>	<i>509 уточненная</i>
21	66:36:0111073:34	<i>обл. Свердловская, г. Верхняя Пышма, ул. Фабричная, 41</i>	<i>индивидуальная жилая застройка</i>	<i>643 уточненная</i>
22	66:36:0111073:35	<i>Свердловская область, г. Верхняя Пышма, ул. Фабричная, 41а</i>	<i>индивидуальная жилая застройка</i>	<i>612 уточненная</i>
23	66:36:0111073:4	<i>обл. Свердловская, г. Верхняя Пышма, ул. Фабричная, дом 39</i>	<i>индивидуальное жилищное строительство</i>	<i>1116 уточненная</i>
24	66:36:0111073:7	<i>обл. Свердловская, г. Верхняя Пышма, ул. Фабричная, дом 29 А</i>	<i>под жилой дом индивидуальной жилой застройки</i>	<i>656 уточненная</i>
25	66:36:0111073:8	<i>обл. Свердловская, г. Верхняя Пышма, ул. Фабричная, дом 25</i>	<i>под жилой дом индивидуальной жилой застройки</i>	<i>751 уточненная</i>
26	66:36:0111073:9	<i>обл. Свердловская, г. Верхняя Пышма, ул. Фабричная, дом 33</i>	<i>под жилой дом индивидуальной жилой застройки</i>	<i>707 уточненная</i>
27	66:36:0111076:10	<i>обл. Свердловская, г. Верхняя Пышма, ул. Фабричная, дом 72</i>	<i>под жилой дом индивидуальной жилой застройки</i>	<i>757 уточненная</i>
28	66:36:0111076:102	<i>Свердловская область, г. Верхняя Пышма, ул. Фабричная, 62</i>	<i>индивидуальное жилищное строительство</i>	<i>531 уточненная</i>
29	66:36:0111076:105	<i>Свердловская область, г. Верхняя Пышма, ул. Фабричная, д. 68</i>	<i>индивидуальный жилой дом с приквартирным участком без возможности ведения личного подсобного хозяйства с содержанием скота и птицы</i>	<i>1125 уточненная</i>
30	66:36:0111076:114	<i>Российская Федерация, Свердловская область, г.о. Верхняя Пышма, г. Верхняя Пышма, ул. Фабричная, з/у № 64</i>	<i>Под жилой дом индивидуальной жилой застройки</i>	<i>637 уточненная</i>
31	66:36:0111076:13	<i>обл. Свердловская, г. Верхняя Пышма, ул. Фабричная, дом 70</i>	<i>под жилой дом индивидуальной жилой застройки</i>	<i>1038 уточненная</i>
32	66:36:0111076:14	<i>обл. Свердловская, г. Верхняя Пышма, ул. Фабричная, дом 54</i>	<i>индивидуальная жилая застройка</i>	<i>1607 уточненная</i>

№	Кадастровый номер исходного земельного участка	Адрес	Разрешенное использование участка по документам	Площадь, м²
33	66:36:0111076:2	обл. Свердловская, г. Верхняя Пышма, ул. Фабричная, дом 50	Жилищное строительство	957 уточненная
34	66:36:0111076:3	обл. Свердловская, г. Верхняя Пышма, ул. Фабричная, дом 60	индивидуальная жилая застройка	1029 уточненная
35	66:36:0111077:10	Свердловская обл, г Верхняя Пышма, ул Фабричная, на земельном участке расположено здание – жилой дом, инвентарный номер:1346/01/17-00, адрес: Свердловская область, г. Верхняя Пышма, ул. Фабричная, 51	под жилой дом индивидуальной жилой застройки	593 уточненная
36	66:36:0111077:12	Свердловская область, г. Верхняя Пышма, ул. Фабричная, 47	индивидуальная жилая застройка	600 уточненная
37	66:36:0111077:13	Свердловская область, г. Верхняя Пышма, ул. Фабричная, 47а	индивидуальная жилая застройка	626 уточненная
38	66:36:0111077:27	Свердловская обл., г. Верхняя Пышма, ул. Фабричная, 45	под жилой дом индивидуальной жилой застройки	634 уточненная
39	66:36:0111077:29	Свердловская обл, г. Верхняя Пышма, ул. Фабричная, дом 43	индивидуальная жилая застройка	567 уточненная
40	66:36:0111077:32	Свердловская область, г. Верхняя Пышма, ул. Южная, д. 49	для индивидуального жилищного строительства	732 уточненная
41	66:36:0111077:5	обл. Свердловская, г. Верхняя Пышма, ул. Фабричная, дом 49,А	индивидуальная жилая застройка	535 декларированная
42	66:36:0111077:8	обл. Свердловская, г. Верхняя Пышма, ул. Фабричная, дом 49	индивидуальная жилая застройка	827 декларированная
43	66:36:0111080:1	обл. Свердловская, г. Верхняя Пышма, ул. Фабричная, дом 53/2	индивидуальное жилищное строительство	702 уточненная
44	66:36:0111080:16	обл. Свердловская, г. Верхняя Пышма, ул. Фабричная, дом 53,А	под жилой дом индивидуальной жилой застройки	1104 уточненная
45	66:36:0111080:19	обл. Свердловская, г. Верхняя Пышма, ул. Фабричная, дом 57	под жилой дом индивидуальной жилой застройки	881 уточненная
46	66:36:0111080:2	обл. Свердловская, г. Верхняя Пышма, ул. Фабричная, дом 53/1	индивидуальное жилищное строительство	1051 уточненная
47	66:36:0111080:20	обл. Свердловская, г. Верхняя Пышма, ул. Фабричная, дом 51а	под индивидуальное жилищное строительство	903 уточненная
48	66:36:0111080:21	обл. Свердловская, г. Верхняя Пышма, ул. Фабричная, дом 51б	под индивидуальное жилищное строительство	1173 уточненная
49	66:36:0111080:3	обл. Свердловская, г. Верхняя Пышма, ул. Южная, дом 51	индивидуальное жилищное строительство	824

№	Кадастровый номер исходного земельного участка	Адрес	Разрешенное использование участка по документам	Площадь, м²
				<i>уточненная</i>
50	66:36:0111080:5	обл. Свердловская, г. Верхняя Пышма, ул. Южная, дом 52	под жилой дом индивидуальной жилой застройки	744 <i>уточненная</i>
51	66:36:0111080:6	обл. Свердловская, г. Верхняя Пышма, ул. Фабричная, дом 55	под жилой дом индивидуальной жилой застройки	1262 <i>уточненная</i>
52	66:36:0111083:1	обл. Свердловская, г. Верхняя Пышма, ул. Фабричная, дом 84	индивидуальное жилищное строительство	1015 <i>уточненная</i>
53	66:36:0111083:16	обл. Свердловская, г. Верхняя Пышма, ул. Фабричная, дом 86	под жилой дом индивидуальной жилой застройки	690 <i>уточненная</i>
54	66:36:0111083:25	Свердловская обл., г. Верхняя Пышма, ул. Фабричная, д. 74	жилищное строительство	634 <i>уточненная</i>
55	66:36:0111083:38	Российская Федерация, Свердловская обл., городской округ Верхняя Пышма, г. Верхняя Пышма, ул. Фабричная, земельный участок № 88	Индивидуальное жилищное строительство	870 <i>уточненная</i>
56	66:36:0111083:4	обл. Свердловская, г. Верхняя Пышма, ул. Фабричная, дом 82	индивидуальная жилая застройка	2023 <i>уточненная</i>
57	66:36:0111083:5	обл. Свердловская, г. Верхняя Пышма, ул. Фабричная, дом 82	под палисадник	126 <i>уточненная</i>
58	66:36:0111083:9	обл. Свердловская, г. Верхняя Пышма, ул. Фабричная, дом 84	палисадник	84 <i>декларированная</i>
59	66:36:0111084:1	обл. Свердловская, г. Верхняя Пышма, ул. Фабричная, дом 81	палисадник	77 <i>уточненная</i>
60	66:36:0111084:10	обл. Свердловская, г. Верхняя Пышма, ул. Фабричная, дом 79	жилищное строительство	1435 <i>уточненная</i>
61	66:36:0111084:11	обл. Свердловская, г. Верхняя Пышма, ул. Фабричная, дом 77	индивидуальная жилая застройка	681 <i>уточненная</i>
62	66:36:0111084:12	обл. Свердловская, г. Верхняя Пышма, ул. Фабричная, дом 71	под жилой дом индивидуальной жилой застройки	724 <i>уточненная</i>
63	66:36:0111084:14	обл. Свердловская, г. Верхняя Пышма, ул. Фабричная, дом 73	под жилой дом индивидуальной жилой застройки	726 <i>уточненная</i>
64	66:36:0111084:16	обл. Свердловская, г. Верхняя Пышма, ул. Фабричная, дом 61	под жилой дом индивидуальной жилой застройки	812 <i>уточненная</i>
65	66:36:0111084:18	обл. Свердловская, г. Верхняя Пышма, ул. Фабричная, дом № 59	под жилой дом индивидуальной жилой застройки	630 <i>уточненная</i>
66	66:36:0111084:2	обл. Свердловская, г. Верхняя Пышма, ул. Фабричная, дом 81	индивидуальное жилищное строительство	691

№	Кадастровый номер исходного земельного участка	Адрес	Разрешенное использование участка по документам	Площадь, м²
				<i>уточненная</i>
67	66:36:0111084:20	обл. Свердловская, г. Верхняя Пышма, ул. Фабричная, дом 67	Под жилой дом индивидуальной жилой застройки	551 <i>уточненная</i>
68	66:36:0111084:22	обл. Свердловская, г. Верхняя Пышма, ул. Южная, дом 89а	под жилой дом индивидуальной жилой застройки	632 <i>уточненная</i>
69	66:36:0111084:3	обл. Свердловская, г. Верхняя Пышма, ул. Фабричная, дом 83	жилищное строительство	585 <i>уточненная</i>
70	66:36:0111084:4	обл. Свердловская, г. Верхняя Пышма, ул. Фабричная, дом 63	жилищное строительство	674 <i>уточненная</i>
71	66:36:0111084:44	Свердловская область, город Верхняя Пышма, улица Фабричная, дом 75	Для индивидуального жилищного строительства	702 <i>уточненная</i>
72	66:36:0111084:7	обл. Свердловская, г. Верхняя Пышма, ул. Фабричная, дом 75	палисадник	61 <i>уточненная</i>
73	66:36:0111084:8	обл. Свердловская, г. Верхняя Пышма, ул. Фабричная, дом 69	под жилой дом индивидуальной жилой застройки	978 <i>уточненная</i>
74	66:36:0111084:9	обл. Свердловская, г. Верхняя Пышма, ул. Фабричная, дом 85	Под жилой дом индивидуальной жилой застройки	965 <i>уточненная</i>
75	66:36:0111085:11	обл. Свердловская, г. Верхняя Пышма, ул. Южная, дом 73	жилищное строительство	607 <i>уточненная</i>
76	66:36:0111085:8	Свердловская область, г. Верхняя Пышма, проспект Успенский, 1/8	Индивидуальное жилищное строительство	1036 <i>уточненная</i>
77	66:36:0111086:7	Свердловская обл, г Верхняя Пышма, ул Фабричная, 90	под многоквартирный дом	365 <i>уточненная</i>
78	66:36:0111087:19	Свердловская область, г. Верхняя Пышма, проспект Успенский, 1/7	под жилой дом индивидуальной жилой застройки	1020 <i>уточненная</i>
79	66:36:0111087:23	обл. Свердловская, г. Верхняя Пышма, ул. Южная, дом 75	под жилой дом индивидуальной жилой застройки	699 <i>уточненная</i>

Объекты культурного наследия

Согласно перечню объектов культурного наследия, включенных в единый государственный реестр объектов культурного наследия (памятников истории и культуры) народов Российской Федерации, расположенных на территории Свердловской области, опубликованному на сайте Управления государственной охраны объектов культурного наследия Свердловской области (okn.midural.ru), и Генеральному плану городского округа Верхняя Пышма Свердловской области в границах проектирования отсутствуют объекты культурного наследия, включенные в единый государственный реестр объектов культурного наследия (памятников истории и культуры) народов Российской Федерации.

Особо охраняемые природные территории

Согласно данным Генерального плана городского округа Верхняя Пышма применительно к городу Верхняя Пышма в границах проектирования и на прилегающей к границам проектирования территории отсутствуют особо охраняемые природные территории.

Зоны с особыми условиями использования территории

Согласно данным ЕГРН, в границах проектирования присутствуют Зоны с особыми условиями использования территории:

- Охранная зона газораспределительной сети с кадастровым номером 66:36:000000:11602 (реестровый номер 66:36-6.279);

- Охранная зона газораспределительной сети с кадастровым номером 66:36:000000:11663 (реестровый номер 66:36-6.262).

5. Сведения о существующих объектах капитального строительства

В ЕГРН имеются сведения об объектах капитального строительства, расположенных в границах территории проектирования. Информация о данных объектах представлена в таблице 3.

Таблица 3

Параметры объектов капитального строительства, сведения о которых имеются в Едином государственном реестре недвижимости

№	Кадастровый номер объекта капитального строительства/ статус	Общая площадь/ протяженность объекта капитального строительства, кв.м./м	Наименование объекта капитального строительства	Этажность объекта капитального строительства	Адрес
1	2	3	4	5	7
1	66:36:0111065:28	70.9	Жилой дом	1	Свердловская область, г. Верхняя Пышма, ул. Фабричная, д. 11
2	66:36:0111065:67	94.8	Жилой дом	2	Свердловская область, г. Верхняя Пышма, ул. Фабричная, д. 3
3	66:36:0111068:20	382.0	Жилой дом	3	Свердловская область, г. Верхняя Пышма, ул. Фабричная, д. 23
4	66:36:0111073:23	108.0	Жилой дом	2	Свердловская область, г. Верхняя Пышма, ул. Фабричная, д. 35
5	66:36:0111073:38	320.0	Жилой дом	3	Свердловская область, г. Верхняя Пышма, ул. Фабричная, д. 31
6	66:36:0111073:40	468.0	Жилой дом	2	Свердловская область, г. Верхняя Пышма, ул. Фабричная, д. 37
7	66:36:0111080:162	213.2	Жилой дом	2	Верхняя Пышма г, ул Фабричная, д 53-А

8	66:36:0111080:47	114.8	Жилой дом	1	Свердловская область, г. Верхняя Пышма, ул. Фабричная, д.61
9	66:36:0111084:155	83.4	Жилой дом	1	Свердловская область, г. Верхняя Пышма, ул. Фабричная, д. 85
10	66:36:0111084:35	164.5	Жилой дом	1	Свердловская область, г. Верхняя Пышма, ул. Фабричная, д.79
11	66:36:0111084:41	138.7	Жилой дом	2	Свердловская область, г. Верхняя Пышма, ул. Фабричная, д. 67
12	66:36:0111084:42	225.3	Жилой дом	2	Свердловская область, г. Верхняя Пышма, ул. Фабричная, д. 75
13	66:36:0111084:43	244.7	Жилой дом	2	Свердловская область, г. Верхняя Пышма, ул. Фабричная, д. 69
14	66:36:0000000:11602	999	Газопровод низкого давления	-	Свердловская область, г. Верхняя Пышма, от врезки по ул. Декабристов, по пер. Безымянному, по ул. Фабричной и Электролитной (конечная)
15	66:36:0000000:11663	7161	Газопровод	-	Свердловская область, г. Верхняя Пышма
16	66:36:0000000:12554	7619	Газопровод низкого давления	-	Свердловская область, г. Верхняя Пышма, ул. Советская № 4, 14, 16, 18, 20, 22, 24, 26, 30, 34, 36, 38, 40, 42, 44, 46, 46а, 48, 50, 58, 60, 64, 68, 70, 72, 74, 76, 80, 82, 86, 88, 98, 100, 102, 110, 118, 120, 122, 124, 124а, 126, 128
17	66:36:0000000:12579	4500	газопровод	-	Свердловская область, г. Верхняя Пышма, по ул. Советская
18	66:36:0000000:21214	0.0	Подземные сети водоотведения	-	Российская Федерация, Свердловская область, г. Верхняя Пышма, ул. Фабричная, от ж/д № 57 до ж/д № 99

6. Сведения об образуемых и изменяемых земельных участках

Проектом межевания определены площади и границы земельных участков, необходимых для строительства линейного объекта.

В соответствии с правилами выделения объекта недвижимого имущества, для линейного объекта должен быть сформирован земельный участок, обеспечивающий беспрепятственную его прокладку и дальнейшую эксплуатацию.

Проектные границы полосы отвода под строительство линейного объекта сформированы с учетом максимально эффективного использования территории, в соответствии с действующей нормативной документацией.

Границы образуемых земельных участков на период проведения строительных работ настоящим проектом установлены в границах зоны планируемого размещения линейного объекта, с учетом сведений Единого государственного реестра недвижимости (далее – ЕГРН) о наличии существующих земельных участков в границах территории проектирования. Условные обозначения участков представлены на Чертеже межевания территории.

Образуемые земельные участки в границах территории проектирования относятся к категории земель «Земли населенных пунктов».

Координаты поворотных точек указаны в местной системе координат Свердловской области МСК-66, зона 1.

Проектом межевания предусмотрено образование одного земельного участка под территорию общего пользования для реконструкции улицы Фабричная. Образование данного участка производится в два этапа. Для образования участка, представленного на втором этапе, требуется предварительное изъятие земельных участков, указанных в таблице 6.

Так же проектом межевания на 1 этапе предусмотрено уточнение местоположения границ и площади 5 земельных участков под объектами индивидуального жилищного

строительства, а так же раздел 55 земельных участков, попадающих в границы полосы отвода под автомобильную дорогу.

Вид разрешенного использования земельных участков определен в соответствии с Приказом Росреестра от 10.11.2020 N П/0412 "Об утверждении классификатора видов разрешенного использования земельных участков".

Сведения об образуемых и уточняемых земельных участках представлены в таблицах 4.1, 4.2 (1 этап межевания) и 5 (2 этап межевания).

Перечни координат поворотных точек образуемых и уточняемых земельных участков представлены в Таблицах 4.3 и 5.1

Таблица 4.1

Перечень образуемых земельных участков. 1 этап

Условные номера образуемых земельных участков	Кадастровые номера земельных участков, из которых образуются земельные участки	Проектная площадь земельного участка, кв.м.	Описание местоположения земельного участка	сведения об отнесении (неотнесении) образуемых земельных участков к территории общего пользования	Вид разрешенного использования	Категория земель	Возможные способы образования земельного участка
1	2	3	4	5	6	7	8
3У1	-	16686	Свердловская обл., г. Верхняя Пышма, ул. Фабричная	Земельный участок под полосу отвода дороги, относящийся к территории общего пользования	Земельные участки (территории) общего пользования 12.0	Земли населенных пунктов	Образование многоконтурного земельного участка, состоящего из двух контуров, из земель, находящихся в государственной или муниципальной собственности
1.1	66:36:0111065:2	226	Свердловская обл., г. Верхняя Пышма, ул. Фабричная	Земельный участок под полосу отвода дороги, относящийся к территории общего пользования	Земельные участки (территории) общего пользования 12.0	Земли населенных пунктов	Образование двух земельных участков путем раздела земельного участка с кадастровым номером 66:36:0111065:2
1.2		986	Свердловская обл., г. Верхняя Пышма, ул. Фабричная, дом 5	индивидуальное жилищное строительство Не относится к территории общего пользования	Для индивидуального жилищного строительства 2.1	Земли населенных пунктов	
2.1	66:36:0111065:4	233	Свердловская обл., г. Верхняя Пышма, ул. Фабричная	Земельный участок под полосу отвода дороги, относящийся к территории общего пользования	Земельные участки (территории) общего пользования 12.0	Земли населенных пунктов	Образование двух земельных участков путем раздела земельного участка с кадастровым номером 66:36:0111065:4
2.2		662	Свердловская обл., г. Верхняя Пышма, ул. Фабричная, дом 7	индивидуальное жилищное строительство Не относится к территории общего пользования	Для индивидуального жилищного строительства 2.1	Земли населенных пунктов	
3.1	66:36:0111065:1	220	Свердловская обл., г. Верхняя Пышма, ул. Фабричная	Земельный участок под полосу отвода дороги, относящийся к территории общего пользования	Земельные участки (территории) общего пользования 12.0	Земли населенных пунктов	Образование двух земельных участков путем раздела земельного участка с кадастровым номером 66:36:0111065:1
3.2		695	Свердловская обл., г. Верхняя Пышма, ул. Фабричная, дом 9	индивидуальное жилищное строительство Не относится к территории общего пользования	Для индивидуального жилищного строительства 2.1	Земли населенных пунктов	
4.1	66:36:0111065:18	231	Свердловская обл., г. Верхняя Пышма, ул.	Земельный участок под полосу отвода дороги,	Земельные участки (территории)	Земли населенных пунктов	Образование двух земельных участков путем раздела

<i>Условные номера образуемых земельных участков</i>	<i>Кадастровые номера земельных участков, из которых образуются земельные участки</i>	<i>Проектная площадь земельного участка, кв.м.</i>	<i>Описание местоположения земельного участка</i>	<i>сведения об отнесении (неотнесении) образуемых земельных участков к территории общего пользования</i>	<i>Вид разрешенного использования</i>	<i>Категория земель</i>	<i>Возможные способы образования земельного участка</i>
			<i>Фабричная</i>	<i>относящийся к территории общего пользования</i>	<i>общего пользования 12.0</i>	<i>х пунктов</i>	<i>земельного участка с кадастровым номером 66:36:0111065:18</i>
4.2		696	<i>Свердловская обл., г. Верхняя Пышма, ул. Фабричная, дом 11</i>	<i>индивидуальное жилищное строительство Не относится к территории общего пользования</i>	<i>Для индивидуального жилищного строительства 2.1</i>	<i>Земли населенных пунктов</i>	
5.1	66:36:0111068:4	273	<i>Свердловская обл., г. Верхняя Пышма, ул. Фабричная</i>	<i>Земельный участок под полосу отвода дороги, относящийся к территории общего пользования</i>	<i>Земельные участки (территории) общего пользования 12.0</i>	<i>Земли населенных пунктов</i>	<i>Образование двух земельных участков путем раздела земельного участка с кадастровым номером 66:36:0111068:4</i>
5.2		578	<i>Свердловская обл., г. Верхняя Пышма, ул. Фабричная, дом 13</i>	<i>индивидуальное жилищное строительство Не относится к территории общего пользования</i>	<i>Для индивидуального жилищного строительства 2.1</i>	<i>Земли населенных пунктов</i>	
6.1	66:36:0111068:1	208	<i>Свердловская обл., г. Верхняя Пышма, ул. Фабричная</i>	<i>Земельный участок под полосу отвода дороги, относящийся к территории общего пользования</i>	<i>Земельные участки (территории) общего пользования 12.0</i>	<i>Земли населенных пунктов</i>	<i>Образование двух земельных участков путем раздела земельного участка с кадастровым номером 66:36:0111068:1</i>
6.2		519	<i>Свердловская обл., г. Верхняя Пышма, ул. Фабричная, дом 15</i>	<i>индивидуальное жилищное строительство Не относится к территории общего пользования</i>	<i>Для индивидуального жилищного строительства 2.1</i>	<i>Земли населенных пунктов</i>	
7.1	66:36:0111068:6	236	<i>Свердловская обл., г. Верхняя Пышма, ул. Фабричная</i>	<i>Земельный участок под полосу отвода дороги, относящийся к территории общего пользования</i>	<i>Земельные участки (территории) общего пользования 12.0</i>	<i>Земли населенных пунктов</i>	<i>Образование двух земельных участков путем раздела земельного участка с кадастровым номером 66:36:0111068:6</i>
7.2		550	<i>Свердловская обл., г. Верхняя Пышма, ул. Фабричная, дом 17</i>	<i>индивидуальное жилищное строительство Не относится к территории общего пользования</i>	<i>Для индивидуального жилищного строительства 2.1</i>	<i>Земли населенных пунктов</i>	
8.1	66:36:0111068:131	281	<i>Свердловская обл., г. Верхняя Пышма, ул. Фабричная</i>	<i>Земельный участок под полосу отвода дороги, относящийся к территории общего пользования</i>	<i>Земельные участки (территории) общего пользования 12.0</i>	<i>Земли населенных пунктов</i>	<i>Образование двух земельных участков путем раздела земельного участка с кадастровым номером 66:36:0111068:131</i>

<i>Условные номера образуемых земельных участков</i>	<i>Кадастровые номера земельных участков, из которых образуются земельные участки</i>	<i>Проектная площадь земельного участка, кв.м.</i>	<i>Описание местоположения земельного участка</i>	<i>сведения об отнесении (неотнесении) образуемых земельных участков к территории общего пользования</i>	<i>Вид разрешенного использования</i>	<i>Категория земель</i>	<i>Возможные способы образования земельного участка</i>
8.2		521	Свердловская обл., г. Верхняя Пышма, ул. Фабричная, дом 19	индивидуальное жилищное строительство Не относится к территории общего пользования	Для индивидуального жилищного строительства 2.1	Земли населенных пунктов	
9.1	66:36:0111068:5	282	Свердловская обл., г. Верхняя Пышма, ул. Фабричная	Земельный участок под полосу отвода дороги, относящийся к территории общего пользования	Земельные участки (территории) общего пользования 12.0	Земли населенных пунктов	Образование двух земельных участков путем раздела земельного участка с кадастровым номером 66:36:0111068:5
9.2		448	Свердловская обл., г. Верхняя Пышма, ул. Фабричная, дом 21	Земельный участок под полосу отвода дороги, относящийся к территории общего пользования	Земельные участки (территории) общего пользования 12.0	Земли населенных пунктов	
10.1	66:36:0111068:2	352	Свердловская обл., г. Верхняя Пышма, ул. Фабричная	Земельный участок под полосу отвода дороги, относящийся к территории общего пользования	Земельные участки (территории) общего пользования 12.0	Земли населенных пунктов	Образование двух земельных участков путем раздела земельного участка с кадастровым номером 66:36:0111068:2
10.2		501	Свердловская обл., г. Верхняя Пышма, ул. Фабричная, дом 23	индивидуальное жилищное строительство Не относится к территории общего пользования	Для индивидуального жилищного строительства 2.1	Земли населенных пунктов	
11.1	66:36:0111073:8	355	Свердловская обл., г. Верхняя Пышма, ул. Фабричная	Земельный участок под полосу отвода дороги, относящийся к территории общего пользования	Земельные участки (территории) общего пользования 12.0	Земли населенных пунктов	Образование двух земельных участков путем раздела земельного участка с кадастровым номером 66:36:0111073:8
11.2		396	Свердловская обл., г. Верхняя Пышма, ул. Фабричная, дом 25	Земельный участок под полосу отвода дороги, относящийся к территории общего пользования	Земельные участки (территории) общего пользования 12.0	Земли населенных пунктов	
12.1	66:36:0111073:13	343	Свердловская обл., г. Верхняя Пышма, ул. Фабричная	Земельный участок под полосу отвода дороги, относящийся к территории общего пользования	Земельные участки (территории) общего пользования 12.0	Земли населенных пунктов	Образование двух земельных участков путем раздела земельного участка с кадастровым номером 66:36:0111073:13
12.2		488	Свердловская обл., г. Верхняя Пышма, ул.	Земельный участок под полосу отвода дороги,	Земельные участки (территории)	Земли населенных	

<i>Условные номера образуемых земельных участков</i>	<i>Кадастровые номера земельных участков, из которых образуются земельные участки</i>	<i>Проектная площадь земельного участка, кв.м.</i>	<i>Описание местоположения земельного участка</i>	<i>сведения об отнесении (неотнесении) образуемых земельных участков к территории общего пользования</i>	<i>Вид разрешенного использования</i>	<i>Категория земель</i>	<i>Возможные способы образования земельного участка</i>
			<i>Фабричная, дом 27</i>	<i>относящийся к территории общего пользования</i>	<i>общего пользования 12.0</i>	<i>х пунктов</i>	
<i>13.1</i>	<i>66:36:0111073:1</i>	<i>176</i>	<i>Свердловская обл., г. Верхняя Пышма, ул. Фабричная</i>	<i>Земельный участок под полосу отвода дороги, относящийся к территории общего пользования</i>	<i>Земельные участки (территории) общего пользования 12.0</i>	<i>Земли населенны х пунктов</i>	<i>Образование двух земельных участков путем раздела земельного участка с кадастровым номером 66:36:0111073:1</i>
<i>13.2</i>		<i>56</i>	<i>Свердловская обл., г. Верхняя Пышма, ул. Фабричная, дом 29</i>	<i>Земельный участок под полосу отвода дороги, относящийся к территории общего пользования</i>	<i>Земельные участки (территории) общего пользования 12.0</i>	<i>Земли населенны х пунктов</i>	
<i>14.1</i>	<i>66:36:0111073:7</i>	<i>168</i>	<i>Свердловская обл., г. Верхняя Пышма, ул. Фабричная</i>	<i>Земельный участок под полосу отвода дороги, относящийся к территории общего пользования</i>	<i>Земельные участки (территории) общего пользования 12.0</i>	<i>Земли населенны х пунктов</i>	<i>Образование двух земельных участков путем раздела земельного участка с кадастровым номером 66:36:0111073:7</i>
<i>14.2</i>		<i>488</i>	<i>Свердловская обл., г. Верхняя Пышма, ул. Фабричная, дом 29А</i>	<i>Земельный участок под полосу отвода дороги, относящийся к территории общего пользования</i>	<i>Земельные участки (территории) общего пользования 12.0</i>	<i>Земли населенны х пунктов</i>	
<i>15.1</i>	<i>66:36:0111073:2</i>	<i>418</i>	<i>Свердловская обл., г. Верхняя Пышма, ул. Фабричная</i>	<i>Земельный участок под полосу отвода дороги, относящийся к территории общего пользования</i>	<i>Земельные участки (территории) общего пользования 12.0</i>	<i>Земли населенны х пунктов</i>	<i>Образование двух земельных участков путем раздела земельного участка с кадастровым номером 66:36:0111073:2</i>
<i>15.2</i>		<i>604</i>	<i>Свердловская обл., г. Верхняя Пышма, ул. Фабричная, дом 31</i>	<i>индивидуальное жилищное строительство Не относится к территории общего пользования</i>	<i>Для индивидуального жилищного строительства 2.1</i>	<i>Земли населенны х пунктов</i>	
<i>16.1</i>	<i>66:36:0111073:9</i>	<i>306</i>	<i>Свердловская обл., г. Верхняя Пышма, ул. Фабричная</i>	<i>Земельный участок под полосу отвода дороги, относящийся к территории общего пользования</i>	<i>Земельные участки (территории) общего пользования 12.0</i>	<i>Земли населенны х пунктов</i>	<i>Образование двух земельных участков путем раздела земельного участка с кадастровым номером 66:36:0111073:9</i>
<i>16.2</i>		<i>402</i>	<i>Свердловская обл., г. Верхняя Пышма, ул. Фабричная, дом 33</i>	<i>Земельный участок под полосу отвода дороги, относящийся к территории общего пользования</i>	<i>Земельные участки (территории) общего пользования 12.0</i>	<i>Земли населенны х пунктов</i>	

<i>Условные номера образуемых земельных участков</i>	<i>Кадастровые номера земельных участков, из которых образуются земельные участки</i>	<i>Проектная площадь земельного участка, кв.м.</i>	<i>Описание местоположения земельного участка</i>	<i>сведения об отнесении (неотнесении) образуемых земельных участков к территории общего пользования</i>	<i>Вид разрешенного использования</i>	<i>Категория земель</i>	<i>Возможные способы образования земельного участка</i>
17.1	66:36:0111073:3	187	Свердловская обл., г. Верхняя Пышма, ул. Фабричная	Земельный участок под полосу отвода дороги, относящийся к территории общего пользования	Земельные участки (территории) общего пользования 12.0	Земли населенных пунктов	Образование двух земельных участков путем раздела земельного участка с кадастровым номером 66:36:0111073:3
17.2		322	Свердловская обл., г. Верхняя Пышма, ул. Фабричная, дом 35	Земельный участок под полосу отвода дороги, относящийся к территории общего пользования	Земельные участки (территории) общего пользования 12.0	Земли населенных пунктов	
18.1	66:36:0111073:10	294	Свердловская обл., г. Верхняя Пышма, ул. Фабричная	Земельный участок под полосу отвода дороги, относящийся к территории общего пользования	Земельные участки (территории) общего пользования 12.0	Земли населенных пунктов	Образование двух земельных участков путем раздела земельного участка с кадастровым номером 66:36:0111073:10
18.2		474	Свердловская обл., г. Верхняя Пышма, ул. Фабричная, дом 37	Земельный участок под полосу отвода дороги, относящийся к территории общего пользования	Земельные участки (территории) общего пользования 12.0	Земли населенных пунктов	
19.1	66:36:0111073:4	428	Свердловская обл., г. Верхняя Пышма, ул. Фабричная	Земельный участок под полосу отвода дороги, относящийся к территории общего пользования	Земельные участки (территории) общего пользования 12.0	Земли населенных пунктов	Образование двух земельных участков путем раздела земельного участка с кадастровым номером 66:36:0111073:4
19.2		688	Свердловская обл., г. Верхняя Пышма, ул. Фабричная, дом 39	индивидуальное жилищное строительство Не относится к территории общего пользования	Для индивидуального жилищного строительства 2.1	Земли населенных пунктов	
20.1	66:36:0111073:34	234	Свердловская обл., г. Верхняя Пышма, ул. Фабричная	Земельный участок под полосу отвода дороги, относящийся к территории общего пользования	Земельные участки (территории) общего пользования 12.0	Земли населенных пунктов	Образование двух земельных участков путем раздела земельного участка с кадастровым номером 66:36:0111073:34
20.2		409	Свердловская обл., г. Верхняя Пышма, ул. Фабричная, дом 41	Земельный участок под полосу отвода дороги, относящийся к территории общего пользования	Земельные участки (территории) общего пользования 12.0	Земли населенных пунктов	
21.1	66:36:0111073:35	219	Свердловская обл., г. Верхняя Пышма, ул.	Земельный участок под полосу отвода дороги,	Земельные участки (территории)	Земли населенных	Образование двух земельных участков путем раздела

<i>Условные номера образуемых земельных участков</i>	<i>Кадастровые номера земельных участков, из которых образуются земельные участки</i>	<i>Проектная площадь земельного участка, кв.м.</i>	<i>Описание местоположения земельного участка</i>	<i>сведения об отнесении (неотнесении) образуемых земельных участков к территории общего пользования</i>	<i>Вид разрешенного использования</i>	<i>Категория земель</i>	<i>Возможные способы образования земельного участка</i>
			<i>Фабричная</i>	<i>относящийся к территории общего пользования</i>	<i>общего пользования 12.0</i>	<i>х пунктов</i>	<i>земельного участка с кадастровым номером 66:36:0111073:35</i>
<i>21.2</i>		<i>393</i>	<i>Свердловская обл., г. Верхняя Пышма, ул. Фабричная, дом 41а</i>	<i>Земельный участок под полосу отвода дороги, относящийся к территории общего пользования</i>	<i>Земельные участки (территории) общего пользования 12.0</i>	<i>Земли населенных пунктов</i>	
<i>22.1</i>	<i>66:36:0111077:29</i>	<i>345</i>	<i>Свердловская обл., г. Верхняя Пышма, ул. Фабричная</i>	<i>Земельный участок под полосу отвода дороги, относящийся к территории общего пользования</i>	<i>Земельные участки (территории) общего пользования 12.0</i>	<i>Земли населенных пунктов</i>	<i>Образование двух земельных участков путем раздела земельного участка с кадастровым номером 66:36:0111077:29</i>
<i>22.2</i>		<i>223</i>	<i>Свердловская обл., г. Верхняя Пышма, ул. Фабричная, дом 43</i>	<i>Земельный участок под полосу отвода дороги, относящийся к территории общего пользования</i>	<i>Земельные участки (территории) общего пользования 12.0</i>	<i>Земли населенных пунктов</i>	
<i>23.1</i>	<i>66:36:0111077:27</i>	<i>468</i>	<i>Свердловская обл., г. Верхняя Пышма, ул. Фабричная</i>	<i>Земельный участок под полосу отвода дороги, относящийся к территории общего пользования</i>	<i>Земельные участки (территории) общего пользования 12.0</i>	<i>Земли населенных пунктов</i>	<i>Образование двух земельных участков путем раздела земельного участка с кадастровым номером 66:36:0111077:27</i>
<i>23.2</i>		<i>166</i>	<i>Свердловская обл., г. Верхняя Пышма, ул. Фабричная, дом 45</i>	<i>Земельный участок под полосу отвода дороги, относящийся к территории общего пользования</i>	<i>Земельные участки (территории) общего пользования 12.0</i>	<i>Земли населенных пунктов</i>	
<i>24.1</i>	<i>66:36:0111077:12</i>	<i>205</i>	<i>Свердловская обл., г. Верхняя Пышма, ул. Фабричная</i>	<i>Земельный участок под полосу отвода дороги, относящийся к территории общего пользования</i>	<i>Земельные участки (территории) общего пользования 12.0</i>	<i>Земли населенных пунктов</i>	<i>Образование двух земельных участков путем раздела земельного участка с кадастровым номером 66:36:0111077:12</i>
<i>24.2</i>		<i>394</i>	<i>Свердловская обл., г. Верхняя Пышма, ул. Фабричная, дом 47</i>	<i>Земельный участок под полосу отвода дороги, относящийся к территории общего пользования</i>	<i>Земельные участки (территории) общего пользования 12.0</i>	<i>Земли населенных пунктов</i>	
<i>25.1</i>	<i>66:36:0111077:13</i>	<i>216</i>	<i>Свердловская обл., г. Верхняя Пышма, ул. Фабричная</i>	<i>Земельный участок под полосу отвода дороги, относящийся к территории общего пользования</i>	<i>Земельные участки (территории) общего пользования 12.0</i>	<i>Земли населенных пунктов</i>	<i>Образование двух земельных участков путем раздела земельного участка с кадастровым номером 66:36:0111077:13</i>

<i>Условные номера образуемых земельных участков</i>	<i>Кадастровые номера земельных участков, из которых образуются земельные участки</i>	<i>Проектная площадь земельного участка, кв.м.</i>	<i>Описание местоположения земельного участка</i>	<i>сведения об отнесении (неотнесении) образуемых земельных участков к территории общего пользования</i>	<i>Вид разрешенного использования</i>	<i>Категория земель</i>	<i>Возможные способы образования земельного участка</i>
25.2		410	Свердловская обл., г. Верхняя Пышма, ул. Фабричная, дом 47А	Земельный участок под полосу отвода дороги, относящийся к территории общего пользования	Земельные участки (территории) общего пользования 12.0	Земли населенных пунктов	
26.1	66:36:0111077:5	207	Свердловская обл., г. Верхняя Пышма, ул. Фабричная	Земельный участок под полосу отвода дороги, относящийся к территории общего пользования	Земельные участки (территории) общего пользования 12.0	Земли населенных пунктов	Образование двух земельных участков путем раздела земельного участка с кадастровым номером 66:36:0111077:5
26.2		362	Свердловская обл., г. Верхняя Пышма, ул. Фабричная, дом 49А	Земельный участок под полосу отвода дороги, относящийся к территории общего пользования	Земельные участки (территории) общего пользования 12.0	Земли населенных пунктов	
27.1	66:36:0111077:8	297	Свердловская обл., г. Верхняя Пышма, ул. Фабричная	Земельный участок под полосу отвода дороги, относящийся к территории общего пользования	Земельные участки (территории) общего пользования 12.0	Земли населенных пунктов	Образование двух земельных участков путем раздела земельного участка с кадастровым номером 66:36:0111077:8
27.2		526	Свердловская обл., г. Верхняя Пышма, ул. Фабричная, дом 49	индивидуальное жилищное строительство Не относится к территории общего пользования	Для индивидуального жилищного строительства 2.1	Земли населенных пунктов	
28.1	66:36:0111077:10	441	Свердловская обл., г. Верхняя Пышма, ул. Фабричная	Земельный участок под полосу отвода дороги, относящийся к территории общего пользования	Земельные участки (территории) общего пользования 12.0	Земли населенных пунктов	Образование двух земельных участков путем раздела земельного участка с кадастровым номером 66:36:0111077:10
28.2		152	Свердловская обл., г. Верхняя Пышма, ул. Фабричная, дом 51	Земельный участок под полосу отвода дороги, относящийся к территории общего пользования	Земельные участки (территории) общего пользования 12.0	Земли населенных пунктов	
29.1	66:36:0111077:32	217	Свердловская обл., г. Верхняя Пышма, ул. Фабричная	Земельный участок под полосу отвода дороги, относящийся к территории общего пользования	Земельные участки (территории) общего пользования 12.0	Земли населенных пунктов	Образование двух земельных участков путем раздела земельного участка с кадастровым номером 66:36:0111077:32
29.2		515	Свердловская обл., г. Верхняя Пышма, ул.	индивидуальное жилищное строительство	Для индивидуального	Земли населенных	

<i>Условные номера образуемых земельных участков</i>	<i>Кадастровые номера земельных участков, из которых образуются земельные участки</i>	<i>Проектная площадь земельного участка, кв.м.</i>	<i>Описание местоположения земельного участка</i>	<i>сведения об отнесении (неотнесении) образуемых земельных участков к территории общего пользования</i>	<i>Вид разрешенного использования</i>	<i>Категория земель</i>	<i>Возможные способы образования земельного участка</i>
			<i>Южная, д. 49</i>	<i>Не относится к территории общего пользования</i>	<i>жилищного строительства 2.1</i>	<i>х пунктов</i>	
<i>30.1</i>	<i>66:36:0111080:3</i>	<i>102</i>	<i>Свердловская обл., г. Верхняя Пышма, ул. Фабричная</i>	<i>Земельный участок под полосу отвода дороги, относящийся к территории общего пользования</i>	<i>Земельные участки (территории) общего пользования 12.0</i>	<i>Земли населенных пунктов</i>	<i>Образование двух земельных участков путем раздела земельного участка с кадастровым номером 66:36:0111080:3</i>
<i>30.2</i>		<i>723</i>	<i>Свердловская обл., г. Верхняя Пышма, ул. Фабричная, дом 51</i>	<i>индивидуальное жилищное строительство Не относится к территории общего пользования</i>	<i>Для индивидуального жилищного строительства 2.1</i>	<i>Земли населенных пунктов</i>	
<i>31.1</i>	<i>66:36:0111080:20</i>	<i>884</i>	<i>Свердловская обл., г. Верхняя Пышма, ул. Фабричная</i>	<i>Земельный участок под полосу отвода дороги, относящийся к территории общего пользования</i>	<i>Земельные участки (территории) общего пользования 12.0</i>	<i>Земли населенных пунктов</i>	<i>Образование двух земельных участков путем раздела земельного участка с кадастровым номером 66:36:0111080:20</i>
<i>31.2</i>		<i>19</i>	<i>Свердловская обл., г. Верхняя Пышма, ул. Фабричная, дом 51а</i>	<i>Земельный участок под полосу отвода дороги, относящийся к территории общего пользования</i>	<i>Земельные участки (территории) общего пользования 12.0</i>	<i>Земли населенных пунктов</i>	
<i>32.1</i>	<i>66:36:0111080:5</i>	<i>6</i>	<i>Свердловская обл., г. Верхняя Пышма, ул. Фабричная</i>	<i>Земельный участок под полосу отвода дороги, относящийся к территории общего пользования</i>	<i>Земельные участки (территории) общего пользования 12.0</i>	<i>Земли населенных пунктов</i>	<i>Образование двух земельных участков путем раздела земельного участка с кадастровым номером 66:36:0111080:5</i>
<i>32.2</i>		<i>739</i>	<i>Свердловская обл., г. Верхняя Пышма, ул. Южная, дом 52</i>	<i>индивидуальное жилищное строительство Не относится к территории общего пользования</i>	<i>Для индивидуального жилищного строительства 2.1</i>	<i>Земли населенных пунктов</i>	
<i>33.1</i>	<i>66:36:0111080:21</i>	<i>852</i>	<i>Свердловская обл., г. Верхняя Пышма, ул. Фабричная</i>	<i>Земельный участок под полосу отвода дороги, относящийся к территории общего пользования</i>	<i>Земельные участки (территории) общего пользования 12.0</i>	<i>Земли населенных пунктов</i>	<i>Образование двух земельных участков путем раздела земельного участка с кадастровым номером 66:36:0111080:21</i>
<i>33.2</i>		<i>321</i>	<i>Свердловская обл., г. Верхняя Пышма, ул. Фабричная, дом 51б</i>	<i>Земельный участок под полосу отвода дороги, относящийся к территории общего пользования</i>	<i>Земельные участки (территории) общего пользования 12.0</i>	<i>Земли населенных пунктов</i>	

<i>Условные номера образуемых земельных участков</i>	<i>Кадастровые номера земельных участков, из которых образуются земельные участки</i>	<i>Проектная площадь земельного участка, кв.м.</i>	<i>Описание местоположения земельного участка</i>	<i>сведения об отнесении (неотнесении) образуемых земельных участков к территории общего пользования</i>	<i>Вид разрешенного использования</i>	<i>Категория земель</i>	<i>Возможные способы образования земельного участка</i>
34.1	66:36:0111080:1	552	Свердловская обл., г. Верхняя Пышма, ул. Фабричная	Земельный участок под полосу отвода дороги, относящийся к территории общего пользования	Земельные участки (территории) общего пользования 12.0	Земли населенных пунктов	Образование двух земельных участков путем раздела земельного участка с кадастровым номером 66:36:0111080:1
34.2		150	Свердловская обл., г. Верхняя Пышма, ул. Фабричная, дом 53/2	Земельный участок под полосу отвода дороги, относящийся к территории общего пользования	Земельные участки (территории) общего пользования 12.0	Земли населенных пунктов	
35.1	66:36:0111080:2	755	Свердловская обл., г. Верхняя Пышма, ул. Фабричная	Земельный участок под полосу отвода дороги, относящийся к территории общего пользования	Земельные участки (территории) общего пользования 12.0	Земли населенных пунктов	Образование двух земельных участков путем раздела земельного участка с кадастровым номером 66:36:0111080:2
35.2		295	Свердловская обл., г. Верхняя Пышма, ул. Фабричная, дом 53/1	Земельный участок под полосу отвода дороги, относящийся к территории общего пользования	Земельные участки (территории) общего пользования 12.0	Земли населенных пунктов	
36.1	66:36:0111080:16	766	Свердловская обл., г. Верхняя Пышма, ул. Фабричная	Земельный участок под полосу отвода дороги, относящийся к территории общего пользования	Земельные участки (территории) общего пользования 12.0	Земли населенных пунктов	Образование двух земельных участков путем раздела земельного участка с кадастровым номером 66:36:0111080:16
36.2		338	Свердловская обл., г. Верхняя Пышма, ул. Фабричная, дом 53А	Земельный участок под полосу отвода дороги, относящийся к территории общего пользования	Земельные участки (территории) общего пользования 12.0	Земли населенных пунктов	
37.1	66:36:0111080:6	178	Свердловская обл., г. Верхняя Пышма, ул. Фабричная	Земельный участок под полосу отвода дороги, относящийся к территории общего пользования	Земельные участки (территории) общего пользования 12.0	Земли населенных пунктов	Образование двух земельных участков путем раздела земельного участка с кадастровым номером 66:36:0111080:6
37.2		1084	Свердловская обл., г. Верхняя Пышма, ул. Фабричная, дом 55	индивидуальное жилищное строительство Не относится к территории общего пользования	Для индивидуального жилищного строительства 2.1	Земли населенных пунктов	
38.1	66:36:0111080:19	291	Свердловская обл., г. Верхняя Пышма, ул.	Земельный участок под полосу отвода дороги,	Земельные участки (территории)	Земли населенных	Образование двух земельных участков путем раздела

<i>Условные номера образуемых земельных участков</i>	<i>Кадастровые номера земельных участков, из которых образуются земельные участки</i>	<i>Проектная площадь земельного участка, кв.м.</i>	<i>Описание местоположения земельного участка</i>	<i>сведения об отнесении (неотнесении) образуемых земельных участков к территории общего пользования</i>	<i>Вид разрешенного использования</i>	<i>Категория земель</i>	<i>Возможные способы образования земельного участка</i>
			<i>Фабричная</i>	<i>относящийся к территории общего пользования</i>	<i>общего пользования 12.0</i>	<i>х пунктов</i>	<i>земельного участка с кадастровым номером 66:36:0111080:19</i>
<i>38.2</i>		<i>589</i>	<i>Свердловская обл., г. Верхняя Пышма, ул. Фабричная, дом 57</i>	<i>индивидуальное жилищное строительство Не относится к территории общего пользования</i>	<i>Для индивидуального жилищного строительства 2.1</i>	<i>Земли населенных пунктов</i>	
<i>39.1</i>	<i>66:36:0111084:18</i>	<i>248</i>	<i>Свердловская обл., г. Верхняя Пышма, ул. Фабричная</i>	<i>Земельный участок под полосу отвода дороги, относящийся к территории общего пользования</i>	<i>Земельные участки (территории) общего пользования 12.0</i>	<i>Земли населенных пунктов</i>	<i>Образование двух земельных участков путем раздела земельного участка с кадастровым номером 66:36:0111084:18</i>
<i>39.2</i>		<i>383</i>	<i>Свердловская обл., г. Верхняя Пышма, ул. Фабричная, дом 59</i>	<i>Земельный участок под полосу отвода дороги, относящийся к территории общего пользования</i>	<i>Земельные участки (территории) общего пользования 12.0</i>	<i>Земли населенных пунктов</i>	
<i>40.1</i>	<i>66:36:0111084:16</i>	<i>256</i>	<i>Свердловская обл., г. Верхняя Пышма, ул. Фабричная</i>	<i>Земельный участок под полосу отвода дороги, относящийся к территории общего пользования</i>	<i>Земельные участки (территории) общего пользования 12.0</i>	<i>Земли населенных пунктов</i>	<i>Образование двух земельных участков путем раздела земельного участка с кадастровым номером 66:36:0111084:16</i>
<i>40.2</i>		<i>556</i>	<i>Свердловская обл., г. Верхняя Пышма, ул. Фабричная, дом 61</i>	<i>индивидуальное жилищное строительство Не относится к территории общего пользования</i>	<i>Для индивидуального жилищного строительства 2.1</i>	<i>Земли населенных пунктов</i>	
<i>41.1</i>	<i>66:36:0111084:4</i>	<i>203</i>	<i>Свердловская обл., г. Верхняя Пышма, ул. Фабричная</i>	<i>Земельный участок под полосу отвода дороги, относящийся к территории общего пользования</i>	<i>Земельные участки (территории) общего пользования 12.0</i>	<i>Земли населенных пунктов</i>	<i>Образование двух земельных участков путем раздела земельного участка с кадастровым номером 66:36:0111084:4</i>
<i>41.2</i>		<i>471</i>	<i>Свердловская обл., г. Верхняя Пышма, ул. Фабричная, дом 63</i>	<i>Земельный участок под полосу отвода дороги, относящийся к территории общего пользования</i>	<i>Земельные участки (территории) общего пользования 12.0</i>	<i>Земли населенных пунктов</i>	
<i>42.1</i>	<i>66:36:0111084:22</i>	<i>173</i>	<i>Свердловская обл., г. Верхняя Пышма, ул. Фабричная</i>	<i>Земельный участок под полосу отвода дороги, относящийся к территории общего пользования</i>	<i>Земельные участки (территории) общего пользования 12.0</i>	<i>Земли населенных пунктов</i>	<i>Образование двух земельных участков путем раздела земельного участка с кадастровым номером 66:36:0111084:22</i>

<i>Условные номера образуемых земельных участков</i>	<i>Кадастровые номера земельных участков, из которых образуются земельные участки</i>	<i>Проектная площадь земельного участка, кв.м.</i>	<i>Описание местоположения земельного участка</i>	<i>сведения об отнесении (неотнесении) образуемых земельных участков к территории общего пользования</i>	<i>Вид разрешенного использования</i>	<i>Категория земель</i>	<i>Возможные способы образования земельного участка</i>
42.2		459	Свердловская обл., г. Верхняя Пышма, ул. Южная, дом 89а	Земельный участок под полосу отвода дороги, относящийся к территории общего пользования	Земельные участки (территории) общего пользования 12.0	Земли населенных пунктов	
43.1	66:36:0111084:20	171	Свердловская обл., г. Верхняя Пышма, ул. Фабричная	Земельный участок под полосу отвода дороги, относящийся к территории общего пользования	Земельные участки (территории) общего пользования 12.0	Земли населенных пунктов	Образование двух земельных участков путем раздела земельного участка с кадастровым номером 66:36:0111084:20
43.2		380	Свердловская обл., г. Верхняя Пышма, ул. Фабричная, дом 67	Земельный участок под полосу отвода дороги, относящийся к территории общего пользования	Земельные участки (территории) общего пользования 12.0	Земли населенных пунктов	
44.1	66:36:0111084:8	316	Свердловская обл., г. Верхняя Пышма, ул. Фабричная	Земельный участок под полосу отвода дороги, относящийся к территории общего пользования	Земельные участки (территории) общего пользования 12.0	Земли населенных пунктов	Образование двух земельных участков путем раздела земельного участка с кадастровым номером 66:36:0111084:8
44.2		662	Свердловская обл., г. Верхняя Пышма, ул. Фабричная, дом 69	индивидуальное жилищное строительство Не относится к территории общего пользования	Для индивидуального жилищного строительства 2.1	Земли населенных пунктов	
45.1	66:36:0111084:12	255	Свердловская обл., г. Верхняя Пышма, ул. Фабричная	Земельный участок под полосу отвода дороги, относящийся к территории общего пользования	Земельные участки (территории) общего пользования 12.0	Земли населенных пунктов	Образование двух земельных участков путем раздела земельного участка с кадастровым номером 66:36:0111084:12
45.2		468	Свердловская обл., г. Верхняя Пышма, ул. Фабричная, дом 71	Земельный участок под полосу отвода дороги, относящийся к территории общего пользования	Земельные участки (территории) общего пользования 12.0	Земли населенных пунктов	
46.1	66:36:0111084:14	221	Свердловская обл., г. Верхняя Пышма, ул. Фабричная	Земельный участок под полосу отвода дороги, относящийся к территории общего пользования	Земельные участки (территории) общего пользования 12.0	Земли населенных пунктов	Образование двух земельных участков путем раздела земельного участка с кадастровым номером 66:36:0111084:14
46.2		505	Свердловская обл., г. Верхняя Пышма, ул.	индивидуальное жилищное строительство	Для индивидуального	Земли населенных	

<i>Условные номера образуемых земельных участков</i>	<i>Кадастровые номера земельных участков, из которых образуются земельные участки</i>	<i>Проектная площадь земельного участка, кв.м.</i>	<i>Описание местоположения земельного участка</i>	<i>сведения об отнесении (неотнесении) образуемых земельных участков к территории общего пользования</i>	<i>Вид разрешенного использования</i>	<i>Категория земель</i>	<i>Возможные способы образования земельного участка</i>
			<i>Фабричная, дом 73</i>	<i>Не относится к территории общего пользования</i>	<i>жилищного строительства 2.1</i>	<i>х пунктов</i>	
<i>47.1</i>	<i>66:36:0111084:44</i>	<i>220</i>	<i>Свердловская обл., г. Верхняя Пышма, ул. Фабричная</i>	<i>Земельный участок под полосу отвода дороги, относящийся к территории общего пользования</i>	<i>Земельные участки (территории) общего пользования 12.0</i>	<i>Земли населенны х пунктов</i>	<i>Образование двух земельных участков путем раздела земельного участка с кадастровым номером 66:36:0111084:44</i>
<i>47.2</i>		<i>481</i>	<i>Свердловская обл., г. Верхняя Пышма, ул. Фабричная, дом 75</i>	<i>Земельный участок под полосу отвода дороги, относящийся к территории общего пользования</i>	<i>Земельные участки (территории) общего пользования 12.0</i>	<i>Земли населенны х пунктов</i>	
<i>48.1</i>	<i>66:36:0111084:11</i>	<i>213</i>	<i>Свердловская обл., г. Верхняя Пышма, ул. Фабричная</i>	<i>Земельный участок под полосу отвода дороги, относящийся к территории общего пользования</i>	<i>Земельные участки (территории) общего пользования 12.0</i>	<i>Земли населенны х пунктов</i>	<i>Образование двух земельных участков путем раздела земельного участка с кадастровым номером 66:36:0111084:11</i>
<i>48.2</i>		<i>468</i>	<i>Свердловская обл., г. Верхняя Пышма, ул. Фабричная, дом 77</i>	<i>Земельный участок под полосу отвода дороги, относящийся к территории общего пользования</i>	<i>Земельные участки (территории) общего пользования 12.0</i>	<i>Земли населенны х пунктов</i>	
<i>49.1</i>	<i>66:36:0111084:10</i>	<i>418</i>	<i>Свердловская обл., г. Верхняя Пышма, ул. Фабричная</i>	<i>Земельный участок под полосу отвода дороги, относящийся к территории общего пользования</i>	<i>Земельные участки (территории) общего пользования 12.0</i>	<i>Земли населенны х пунктов</i>	<i>Образование двух земельных участков путем раздела земельного участка с кадастровым номером 66:36:0111084:10</i>
<i>49.2</i>		<i>1016</i>	<i>Свердловская обл., г. Верхняя Пышма, ул. Фабричная, дом 79</i>	<i>индивидуальное жилищное строительство Не относится к территории общего пользования</i>	<i>Для индивидуального жилищного строительства 2.1</i>	<i>Земли населенны х пунктов</i>	
<i>50.1</i>	<i>66:36:0111084:2</i>	<i>244</i>	<i>Свердловская обл., г. Верхняя Пышма, ул. Фабричная</i>	<i>Земельный участок под полосу отвода дороги, относящийся к территории общего пользования</i>	<i>Земельные участки (территории) общего пользования 12.0</i>	<i>Земли населенны х пунктов</i>	<i>Образование двух земельных участков путем раздела земельного участка с кадастровым номером 66:36:0111084:2</i>
<i>50.2</i>		<i>446</i>	<i>Свердловская обл., г. Верхняя Пышма, ул. Фабричная, дом 81</i>	<i>Земельный участок под полосу отвода дороги, относящийся к территории общего пользования</i>	<i>Земельные участки (территории) общего пользования 12.0</i>	<i>Земли населенны х пунктов</i>	

<i>Условные номера образуемых земельных участков</i>	<i>Кадастровые номера земельных участков, из которых образуются земельные участки</i>	<i>Проектная площадь земельного участка, кв.м.</i>	<i>Описание местоположения земельного участка</i>	<i>сведения об отнесении (неотнесении) образуемых земельных участков к территории общего пользования</i>	<i>Вид разрешенного использования</i>	<i>Категория земель</i>	<i>Возможные способы образования земельного участка</i>
51.1	66:36:0111084:3	195	Свердловская обл., г. Верхняя Пышма, ул. Фабричная	Земельный участок под полосу отвода дороги, относящийся к территории общего пользования	Земельные участки (территории) общего пользования 12.0	Земли населенных пунктов	Образование двух земельных участков путем раздела земельного участка с кадастровым номером 66:36:0111084:3
51.2		390	Свердловская обл., г. Верхняя Пышма, ул. Фабричная, дом 83	Земельный участок под полосу отвода дороги, относящийся к территории общего пользования	Земельные участки (территории) общего пользования 12.0	Земли населенных пунктов	
52.1	66:36:0111084:9	708	Свердловская обл., г. Верхняя Пышма, ул. Фабричная	Земельный участок под полосу отвода дороги, относящийся к территории общего пользования	Земельные участки (территории) общего пользования 12.0	Земли населенных пунктов	Образование двух земельных участков путем раздела земельного участка с кадастровым номером 66:36:0111084:9
52.2		257	Свердловская обл., г. Верхняя Пышма, ул. Фабричная, дом 85	Земельный участок под полосу отвода дороги, относящийся к территории общего пользования	Земельные участки (территории) общего пользования 12.0	Земли населенных пунктов	
53.1	66:36:0111085:11	221	Свердловская обл., г. Верхняя Пышма, ул. Фабричная	Земельный участок под полосу отвода дороги, относящийся к территории общего пользования	Земельные участки (территории) общего пользования 12.0	Земли населенных пунктов	Образование двух земельных участков путем раздела земельного участка с кадастровым номером 66:36:0111085:11
53.2		386	Свердловская обл., г. Верхняя Пышма, ул. Южная, дом 73	Земельный участок под полосу отвода дороги, относящийся к территории общего пользования	Земельные участки (территории) общего пользования 12.0	Земли населенных пунктов	
54.1	66:36:0111085:8	213	Свердловская обл., г. Верхняя Пышма, ул. Фабричная	Земельный участок под полосу отвода дороги, относящийся к территории общего пользования	Земельные участки (территории) общего пользования 12.0	Земли населенных пунктов	Образование двух земельных участков путем раздела земельного участка с кадастровым номером 66:36:0111085:8
54.2		824	Свердловская обл., г. Верхняя Пышма, проспект Успенский, 1/8	индивидуальное жилищное строительство Не относится к территории общего пользования	Для индивидуального жилищного строительства 2.1	Земли населенных пунктов	
55.1	66:36:0111087:19	54	Свердловская обл., г. Верхняя Пышма, ул.	Земельный участок под полосу отвода дороги,	Земельные участки (территории)	Земли населенных пунктов	Образование двух земельных участков путем раздела

<i>Условные номера образуемых земельных участков</i>	<i>Кадастровые номера земельных участков, из которых образуются земельные участки</i>	<i>Проектная площадь земельного участка, кв.м.</i>	<i>Описание местоположения земельного участка</i>	<i>сведения об отнесении (неотнесении) образуемых земельных участков к территории общего пользования</i>	<i>Вид разрешенного использования</i>	<i>Категория земель</i>	<i>Возможные способы образования земельного участка</i>
			<i>Фабричная</i>	<i>относящийся к территории общего пользования</i>	<i>общего пользования 12.0</i>	<i>х пунктов</i>	<i>земельного участка с кадастровым номером 66:36:0111087:19</i>
<i>55.2</i>		<i>966</i>	<i>Свердловская обл., г. Верхняя Пышма, проспект Успенский, 1/7</i>	<i>индивидуальное жилищное строительство Не относится к территории общего пользования</i>	<i>Для индивидуального жилищного строительства 2.1</i>	<i>Земли населенных пунктов</i>	

Таблица 4.2

Перечень уточняемых земельных участков. 1 этап

<i>Условные номера земельных участков</i>	<i>Кадастровые номера земельных участков</i>	<i>Проектная площадь земельного участка, кв.м.</i>	<i>Описание местоположения земельного участка</i>	<i>сведения об отнесении (неотнесении) земельных участков к территории общего пользования</i>	<i>Вид разрешенного использования</i>	<i>Категория земель</i>	<i>Площадь земельного участка по сведениям ЕГРН, кв.м</i>
<i>1</i>	<i>2</i>	<i>3</i>	<i>4</i>	<i>5</i>	<i>6</i>	<i>7</i>	<i>8</i>
343	66:36:0111065:1	915	обл. Свердловская, г. Верхняя Пышма, ул. Фабричная, дом 9	индивидуальная жилая застройка. Не относится к территории общего пользования.	Для индивидуального жилищного строительства 2.1	Земли населенных пунктов	879
344	66:36:0111065:4	895	обл. Свердловская, г. Верхняя Пышма, ул. Фабричная, дом 7	индивидуальная жилая застройка. Не относится к территории общего пользования.	Для индивидуального жилищного строительства 2.1	Земли населенных пунктов	827
345	66:36:0111068:1	727	обл. Свердловская, г. Верхняя Пышма, ул. Фабричная, дом 15	индивидуальное жилищное строительство Не относится к территории общего пользования.	Для индивидуального жилищного строительства 2.1	Земли населенных пунктов	782
346	66:36:0111077:5	569	обл. Свердловская, г. Верхняя Пышма, ул. Фабричная, дом 49А	индивидуальная жилая застройка Не относится к территории общего пользования.	Для индивидуального жилищного строительства 2.1	Земли населенных пунктов	535
347	66:36:0111077:8	823	обл. Свердловская, г. Верхняя Пышма, ул. Фабричная, дом 49	индивидуальная жилая застройка Не относится к территории общего пользования.	Для индивидуального жилищного строительства 2.1	Земли населенных пунктов	827

Таблица 4.1

Перечень координат образуемых земельных участков. 1 этап

Условные номера образуемых земельных участков	Проектная площадь земельного участка, кв.м.	Координаты поворотных точек			Условные номера образуемых земельных участков	Проектная площадь земельного участка, кв.м.	Координаты поворотных точек			
		№ точки	X	Y			№ точки	X	Y	
1	2	3	4	5						
341	16686	1	404187,78	1532953,63			49	403792,54	1533374,63	
		2	404199,65	1532966,73			50	403777,34	1533389,35	
		3	404184,36	1532981,67			51	403754,84	1533411,52	
		4	404168,80	1532997,72			52	403743,41	1533422,41	
		5	404154,00	1533013,00			53	403752,68	1533431,73	
		6	404138,23	1533029,83			54	403746,44	1533436,98	
		7	404145,34	1533036,58			55	403741,77	1533431,72	
		8	404136,19	1533046,15			56	403737,99	1533435,71	
		9	404136,06	1533046,04			57	403727,42	1533425,14	
		10	404126,80	1533037,72			58	403692,60	1533443,84	
		11	404111,93	1533054,83			59	403672,79	1533454,48	
		12	404100,65	1533069,05			60	403681,05	1533449,50	
		13	404085,48	1533083,74			61	403706,96	1533432,44	
		14	404085,06	1533083,27			62	403731,25	1533413,52	
		15	404069,69	1533098,73			63	403754,14	1533392,59	
		16	404069,97	1533099,06			64	403851,42	1533296,24	
		17	404054,59	1533113,48			65	403890,55	1533257,94	
		18	404037,67	1533129,76			66	403900,32	1533248,38	
		19	404048,70	1533140,70			67	403935,10	1533214,33	
		20	404040,80	1533148,86			68	403979,29	1533171,07	
		21	404030,18	1533138,17			69	404005,04	1533145,40	
		22	404013,70	1533154,00			70	404020,97	1533128,94	
		23	404014,14	1533154,45			71	404027,84	1533121,84	
		24	403998,50	1533169,91			72	404030,28	1533119,30	
		25	403999,84	1533171,41			73	404055,08	1533092,71	
		26	403990,00	1533179,78			74	404093,57	1533050,67	
		27	403985,43	1533183,94			75	404113,28	1533029,44	
		28	403981,36	1533187,65			76	404118,11	1533024,39	
		29	403961,31	1533206,51			77	404124,99	1533017,20	
		30	403946,58	1533221,82			78	404133,30	1533008,50	
		31	403938,40	1533230,49			79	404153,55	1532987,92	
		32	403923,71	1533244,80						
		33	403902,08	1533266,17			80	403636,09	1533476,63	
		34	403901,77	1533265,87			81	403626,74	1533485,72	
		35	403894,57	1533273,06			82	403597,44	1533507,55	
		36	403890,71	1533277,29			83	403599,18	1533509,88	
		37	403882,59	1533286,18			84	403601,03	1533512,36	
		38	403879,90	1533289,14			85	403616,74	1533515,37	
		39	403888,87	1533298,92			86	403624,00	1533516,76	
		40	403880,62	1533307,00			87	403615,44	1533521,93	
		41	403871,22	1533297,71			88	403603,05	1533519,11	
		42	403855,86	1533312,98			89	403588,15	1533531,62	
		43	403852,67	1533316,16			90	403579,47	1533521,69	
		44	403841,01	1533327,69			91	403567,04	1533530,77	
		45	403826,84	1533341,70			92	403577,76	1533544,66	
		46	403815,97	1533352,60			93	403570,41	1533549,09	
		47	403815,20	1533353,38			94	403560,30	1533534,44	
		48	403804,31	1533364,31			95	403547,94	1533543,22	
					96	403535,70	1533551,33			

Условные номера образуемых земельных участков	Проектная площадь земельного участка, кв.м.	Координаты поворотных точек		
		№ точки	X	Y
		97	403524,87	1533559,02
		98	403515,91	1533565,19
		99	403515,15	1533563,77
		100	403505,53	1533570,26
		101	403487,87	1533579,98
		102	403474,95	1533589,41
		103	403461,76	1533597,35
		104	403458,66	1533592,56
		105	403449,80	1533597,50
		106	403453,49	1533602,80
		107	403448,92	1533605,81
		108	403436,12	1533613,71
		109	403411,22	1533628,90
		110	403409,15	1533624,90
		111	403393,69	1533634,71
		112	403395,78	1533638,13
		113	403383,68	1533645,85
		114	403367,55	1533655,90
		115	403365,29	1533657,31
		116	403386,01	1533693,00
		117	403388,37	1533691,77
		118	403398,76	1533686,30
		119	403404,00	1533695,42
		120	403394,46	1533700,86
		121	403403,36	1533717,69
		122	403408,58	1533715,43
		123	403423,11	1533741,54
		124	403425,33	1533745,53
		125	403422,80	1533747,22
		126	403413,84	1533758,81
		127	403409,22	1533751,92
		128	403389,71	1533719,03
		129	403388,41	1533719,69
		130	403390,53	1533718,21
		131	403373,85	1533688,50
		132	403356,45	1533658,64
		133	403341,10	1533648,47
		134	403354,33	1533639,10
		135	403358,10	1533644,33
		136	403562,16	1533521,23
		137	403560,11	1533517,85
		138	403558,22	1533514,78
		139	403562,28	1533510,63
		140	403566,22	1533497,75
		141	403568,23	1533498,86
		142	403572,36	1533499,50
		143	403581,89	1533500,25
		144	403586,34	1533506,64
343	915	1	404168,80	1532997,72
		2	404200,37	1533024,78
		3	404199,04	1533026,04
		4	404184,32	1533041,68

Условные номера образуемых земельных участков	Проектная площадь земельного участка, кв.м.	Координаты поворотных точек		
		№ точки	X	Y
		5	404183,22	1533040,68
		6	404174,95	1533032,04
		7	404157,70	1533016,36
		8	404154,00	1533013,00
344	895	1	404203,11	1532999,31
		2	404212,68	1533009,85
		3	404215,95	1533006,72
		4	404217,29	1533008,11
		5	404212,97	1533012,80
		6	404200,37	1533024,78
		7	404168,80	1532997,72
		8	404184,36	1532981,67
345	727	1	404139,00	1533077,02
		2	404140,92	1533078,81
		3	404126,58	1533094,30
		4	404118,27	1533086,01
		5	404108,55	1533077,00
		6	404100,65	1533069,05
		7	404111,93	1533054,83
346	569	1	403830,63	1533390,30
		2	403820,18	1533400,70
		3	403792,54	1533374,63
		4	403804,31	1533364,31
		5	403808,64	1533368,57
347	823	1	403777,34	1533389,35
		2	403792,54	1533374,63
		3	403820,18	1533400,70
		4	403805,35	1533416,43
		5	403790,85	1533402,41
1.1	226	1	404199,65	1532966,73
		2	404207,22	1532973,93
		3	404192,17	1532989,01
		4	404184,36	1532981,67
1.2	986	1	404199,65	1532966,73
		2	404210,62	1532977,16
		3	404210,03	1532977,77
		4	404243,62	1533012,52
		5	404243,05	1533013,22
		6	404233,40	1533024,88
		7	404217,29	1533008,11
		8	404215,95	1533006,72
		9	404212,68	1533009,85
		10	404203,11	1532999,31
		11	404192,17	1532989,01
		12	404207,22	1532973,93
2.1	233	1	404192,17	1532989,01
		2	404176,71	1533004,50
		3	404168,80	1532997,72
2.2	662	4	404184,36	1532981,67
		1	404192,17	1532989,01
		2	404203,11	1532999,31
		3	404212,68	1533009,85

Условные номера образуемых земельных участков	Проектная площадь земельного участка, кв.м.	Координаты поворотных точек		
		№ точки	X	Y
		4	404215,95	1533006,72
		5	404217,29	1533008,11
		6	404212,97	1533012,80
		7	404200,37	1533024,78
		8	404176,71	1533004,50
3.1	220	1	404168,80	1532997,72
		2	404176,71	1533004,50
		3	404173,41	1533007,81
		4	404161,56	1533019,86
		5	404157,70	1533016,36
		6	404154,00	1533013,00
3.2	695	1	404161,56	1533019,86
		2	404173,41	1533007,81
		3	404176,71	1533004,50
		4	404200,37	1533024,78
		5	404199,04	1533026,04
		6	404184,32	1533041,68
		7	404183,22	1533040,68
		8	404174,95	1533032,04
4.1	231	1	404154,00	1533013,00
		2	404157,70	1533016,36
		3	404161,56	1533019,86
		4	404153,34	1533028,22
		5	404145,34	1533036,58
		6	404138,23	1533029,83
4.2	696	1	404145,34	1533036,58
		2	404153,34	1533028,22
		3	404161,56	1533019,86
		4	404174,95	1533032,04
		5	404183,22	1533040,68
		6	404168,71	1533054,63
		7	404166,54	1533056,71
5.1	273	1	404126,80	1533037,72
		2	404136,06	1533046,04
		3	404136,19	1533046,15
		4	404133,60	1533048,86
		5	404121,09	1533062,34
		6	404111,93	1533054,83
5.2	578	1	404121,09	1533062,34
		2	404133,60	1533048,86
		3	404136,19	1533046,15
		4	404156,69	1533063,18
		5	404140,92	1533078,81
		6	404139,00	1533077,02
6.1	208	1	404121,09	1533062,34
		2	404114,13	1533069,83
		3	404108,04	1533076,48
		4	404100,65	1533069,05
		5	404111,93	1533054,83
6.2	519	1	404121,09	1533062,34
		2	404139,00	1533077,02
		3	404140,92	1533078,81

Условные номера образуемых земельных участков	Проектная площадь земельного участка, кв.м.	Координаты поворотных точек		
		№ точки	X	Y
		4	404126,58	1533094,30
		5	404118,27	1533086,01
		6	404108,55	1533077,00
		7	404108,04	1533076,48
		8	404114,13	1533069,83
		1	404100,65	1533069,05
		2	404108,04	1533076,48
		3	404093,57	1533092,29
7.1	236	4	404086,12	1533084,39
		5	404085,48	1533083,74
		1	404093,57	1533092,29
		2	404108,04	1533076,48
		3	404108,55	1533077,00
7.2	550	4	404118,27	1533086,01
		5	404126,58	1533094,30
		6	404109,78	1533109,85
		7	404104,30	1533103,66
		8	404096,63	1533095,53
		1	404093,57	1533092,29
		2	404078,72	1533108,51
		3	404069,97	1533099,06
8.1	281	4	404069,69	1533098,73
		5	404085,06	1533083,27
		6	404085,48	1533083,74
		7	404086,12	1533084,39
		1	404093,57	1533092,29
		2	404096,63	1533095,53
		3	404104,30	1533103,66
8.2	521	4	404109,78	1533109,85
		5	404094,28	1533125,77
		6	404079,35	1533109,19
		7	404078,72	1533108,51
		1	404078,72	1533108,51
		2	404075,69	1533111,81
		3	404064,84	1533123,45
9.1	282	4	404054,59	1533113,48
		5	404069,97	1533099,06
		1	404064,84	1533123,45
		2	404075,69	1533111,81
		3	404078,72	1533108,51
9.2	448	4	404079,35	1533109,19
		5	404094,28	1533125,77
		6	404079,70	1533139,30
		7	404071,21	1533129,65
		1	404064,84	1533123,45
		2	404050,69	1533138,64
		3	404048,70	1533140,70
10.1	352	4	404037,67	1533129,76
		5	404054,59	1533113,48
		1	404064,84	1533123,45
		2	404071,21	1533129,65
		3	404079,70	1533139,30
10.2	501	1	404064,84	1533123,45
		2	404071,21	1533129,65
		3	404079,70	1533139,30

Условные номера образуемых земельных участков	Проектная площадь земельного участка, кв.м.	Координаты поворотных точек		
		№ точки	X	Y
		4	404063,73	1533155,60
		5	404048,70	1533140,70
		6	404050,69	1533138,64
11.1	355	1	404040,80	1533148,86
		2	404025,09	1533165,10
		3	404024,79	1533165,40
		4	404014,14	1533154,45
		5	404013,70	1533154,00
		6	404030,18	1533138,17
11.2	396	1	404024,79	1533165,40
		2	404025,09	1533165,10
		3	404040,80	1533148,86
		4	404052,96	1533161,09
		5	404036,69	1533177,62
12.1	343	1	404024,79	1533165,40
		2	404008,76	1533181,38
		3	404005,59	1533178,26
		4	404005,69	1533177,96
		5	403999,84	1533171,41
		6	403998,50	1533169,91
		7	404014,14	1533154,45
12.2	488	1	404008,76	1533181,38
		2	404024,79	1533165,40
		3	404036,69	1533177,62
		4	404039,57	1533180,58
		5	404024,53	1533197,10
		6	404021,81	1533194,38
		7	404012,04	1533184,61
13.1	176	1	403999,84	1533171,41
		2	404005,69	1533177,96
		3	404005,59	1533178,26
		4	404008,76	1533181,38
		5	403999,87	1533190,26
		6	403990,00	1533179,78
13.2	56	1	403999,87	1533190,26
		2	404008,76	1533181,38
		3	404012,04	1533184,61
		4	404002,81	1533193,38
14.1	168	1	403999,87	1533190,26
		2	403999,02	1533191,10
		3	403991,76	1533198,21
		4	403981,36	1533187,65
		5	403985,43	1533183,94
		6	403990,00	1533179,78
14.2	488	1	403991,76	1533198,21
		2	403999,02	1533191,10
		3	403999,87	1533190,26
		4	404002,81	1533193,38
		5	404012,04	1533184,61
		6	404021,81	1533194,38
		7	404024,53	1533197,10
		8	404025,45	1533198,01

Условные номера образуемых земельных участков	Проектная площадь земельного участка, кв.м.	Координаты поворотных точек		
		№ точки	X	Y
		9	404016,31	1533205,78
		10	404007,07	1533213,75
15.1	418	1	403991,76	1533198,21
		2	403971,84	1533217,71
		3	403961,31	1533206,51
		4	403981,36	1533187,65
15.2	604	1	403971,84	1533217,71
		2	403991,76	1533198,21
		3	404007,07	1533213,75
		4	403986,32	1533233,11
16.1	306	1	403961,31	1533206,51
		2	403971,84	1533217,71
		3	403958,00	1533231,25
		4	403946,58	1533221,82
16.2	402	1	403958,00	1533231,25
		2	403971,84	1533217,71
		3	403986,32	1533233,11
		4	403973,72	1533246,41
		5	403960,62	1533233,41
17.1	187	1	403946,58	1533221,82
		2	403958,00	1533231,25
		3	403948,11	1533240,93
17.2	322	4	403938,40	1533230,49
		1	403948,11	1533240,93
		2	403958,00	1533231,25
		3	403960,62	1533233,41
		4	403973,72	1533246,41
18.1	294	5	403963,31	1533257,29
		1	403948,11	1533240,93
		2	403933,28	1533255,44
		3	403923,71	1533244,80
		4	403938,40	1533230,49
18.2	474	1	403948,11	1533240,93
		2	403963,31	1533257,29
		3	403948,63	1533272,51
		4	403933,28	1533255,44
19.1	428	1	403923,71	1533244,80
		2	403933,28	1533255,44
		3	403912,02	1533276,25
19.2	688	4	403902,08	1533266,17
		1	403912,02	1533276,25
		2	403933,28	1533255,44
		3	403948,63	1533272,51
20.1	234	4	403928,99	1533293,46
		1	403902,08	1533266,17
		2	403912,02	1533276,25
		3	403900,30	1533287,73
		4	403890,71	1533277,29
		5	403894,57	1533273,06
20.2	409	6	403901,77	1533265,87
		1	403900,30	1533287,73
		2	403912,02	1533276,25

Условные номера образуемых земельных участков	Проектная площадь земельного участка, кв.м.	Координаты поворотных точек		
		№ точки	X	Y
		3	403928,99	1533293,46
		4	403916,83	1533305,75
21.1	219	1	403890,71	1533277,29
		2	403900,30	1533287,73
		3	403888,87	1533298,92
		4	403879,90	1533289,14
		5	403882,59	1533286,18
21.2	393	1	403888,87	1533298,92
		2	403900,30	1533287,73
		3	403916,83	1533305,75
		4	403908,52	1533314,14
		5	403905,56	1533317,13
22.1	345	1	403871,22	1533297,71
		2	403880,62	1533307,00
		3	403871,04	1533316,37
		4	403861,85	1533325,47
		5	403852,67	1533316,16
		6	403855,86	1533312,98
22.2	223	1	403861,85	1533325,47
		2	403871,04	1533316,37
		3	403880,62	1533307,00
		4	403886,42	1533312,73
		5	403872,01	1533327,51
		6	403867,89	1533331,60
		7	403865,10	1533328,77
23.1	468	1	403852,67	1533316,16
		2	403861,85	1533325,47
		3	403836,85	1533350,23
		4	403826,84	1533341,70
		5	403841,01	1533327,69
23.2	166	1	403836,85	1533350,23
		2	403861,85	1533325,47
		3	403865,10	1533328,77
		4	403840,58	1533353,40
24.1	205	1	403836,85	1533350,23
		2	403825,45	1533361,52
		3	403815,97	1533352,60
		4	403826,84	1533341,70
24.2	394	1	403836,85	1533350,23
		2	403840,58	1533353,40
		3	403854,85	1533365,54
		4	403842,80	1533377,87
		5	403825,45	1533361,52
25.1	216	1	403825,45	1533361,52
		2	403813,49	1533373,36
		3	403808,64	1533368,57
		4	403804,31	1533364,31
		5	403815,20	1533353,38
		6	403815,97	1533352,60
25.2	410	1	403825,45	1533361,52
		2	403842,80	1533377,87
		3	403830,63	1533390,30

Условные номера образуемых земельных участков	Проектная площадь земельного участка, кв.м.	Координаты поворотных точек		
		№ точки	X	Y
26.1	207	4	403813,49	1533373,36
		1	403813,49	1533373,36
		2	403802,62	1533384,13
		3	403792,54	1533374,63
		4	403804,31	1533364,31
26.2	362	5	403808,64	1533368,57
		1	403813,49	1533373,36
		2	403830,63	1533390,30
		3	403820,18	1533400,70
		4	403802,62	1533384,13
27.1	297	1	403802,62	1533384,13
		2	403787,47	1533399,14
		3	403777,34	1533389,35
		4	403792,54	1533374,63
27.2	526	1	403787,47	1533399,14
		2	403802,62	1533384,13
		3	403820,18	1533400,70
		4	403805,35	1533416,43
		5	403790,85	1533402,41
28.1	441	1	403787,47	1533399,14
		2	403773,66	1533412,81
		3	403765,08	1533420,65
		4	403758,44	1533414,99
		5	403754,84	1533411,52
		6	403777,34	1533389,35
28.2	152	1	403787,47	1533399,14
		2	403790,85	1533402,41
		3	403769,26	1533424,21
		4	403765,08	1533420,65
		5	403773,66	1533412,81
29.1	217	1	403765,08	1533420,65
		2	403755,85	1533429,07
		3	403752,68	1533431,73
		4	403743,41	1533422,41
		5	403754,84	1533411,52
		6	403758,44	1533414,99
29.2	515	1	403765,08	1533420,65
		2	403769,26	1533424,21
		3	403786,70	1533436,17
		4	403787,31	1533436,79
		5	403779,55	1533444,80
		6	403772,52	1533451,70
		7	403752,68	1533431,73
		8	403755,85	1533429,07
30.1	102	1	403746,44	1533436,98
		2	403740,53	1533441,94
		3	403728,03	1533451,67
		4	403730,60	1533448,21
		5	403733,17	1533444,29
		6	403731,55	1533442,50
		7	403737,99	1533435,71
		8	403741,77	1533431,72

Условные номера образуемых земельных участков	Проектная площадь земельного участка, кв.м.	Координаты поворотных точек		
		№ точки	X	Y
30.2	723	1	403746,44	1533436,98
		2	403760,63	1533452,98
		3	403758,76	1533455,79
		4	403763,79	1533460,55
		5	403749,71	1533475,76
		6	403726,94	1533453,14
		7	403728,03	1533451,67
		8	403740,53	1533441,94
31.1	884	1	403728,03	1533451,67
		2	403726,43	1533452,92
		3	403724,93	1533452,26
		4	403720,45	1533457,19
		5	403710,17	1533463,98
		6	403692,60	1533443,84
		7	403727,42	1533425,14
		8	403737,99	1533435,71
		9	403731,55	1533442,50
		10	403733,17	1533444,29
		11	403730,60	1533448,21
31.2	19	1	403710,17	1533463,98
		2	403712,17	1533466,28
		3	403720,45	1533457,19
		4	403728,03	1533451,67
		5	403726,94	1533453,14
		6	403726,43	1533452,92
32.1	6	1	403726,43	1533452,92
		2	403723,77	1533454,99
		3	403720,45	1533457,19
		4	403724,93	1533452,26
32.2	739	1	403726,43	1533452,92
		2	403726,94	1533453,14
		3	403749,71	1533475,76
		4	403735,33	1533490,98
		5	403714,99	1533473,33
		6	403714,68	1533472,14
		7	403710,35	1533468,27
		8	403712,17	1533466,28
		9	403720,45	1533457,19
		10	403723,77	1533454,99
33.1	852	1	403710,17	1533463,98
		2	403696,25	1533473,18
		3	403682,36	1533481,56
		4	403667,15	1533457,89
		5	403672,79	1533454,48
		6	403692,60	1533443,84
33.2	321	1	403682,36	1533481,56
		2	403684,48	1533484,87
		3	403700,13	1533491,42
		4	403705,23	1533478,03
		5	403706,85	1533472,72
		6	403710,35	1533468,27

Условные номера образуемых земельных участков	Проектная площадь земельного участка, кв.м.	Координаты поворотных точек		
		№ точки	X	Y
34.1	552	7	403712,17	1533466,28
		8	403710,17	1533463,98
		9	403696,25	1533473,18
		10	403672,79	1533454,48
		11	403667,15	1533457,89
		12	403666,97	1533457,61
		1	403667,15	1533457,89
		2	403682,36	1533481,56
		3	403665,87	1533491,51
		4	403653,59	1533473,11
		5	403649,15	1533468,74
		34.2	150	1
2	403666,97			1533457,61
3	403648,34			1533466,35
4	403647,54			1533467,16
5	403649,15			1533468,74
6	403682,36			1533481,56
7	403684,48			1533484,87
8	403682,53			1533486,80
9	403680,02			1533489,29
10	403677,55			1533491,72
11	403670,59			1533498,58
12	403665,87			1533491,51
35.1	755	1	403649,15	1533468,74
		2	403653,59	1533473,11
		3	403665,87	1533491,51
		4	403643,98	1533504,71
		5	403638,67	1533498,87
		6	403627,32	1533486,37
		7	403626,74	1533485,72
		8	403636,09	1533476,63
35.2	295	1	403649,15	1533468,74
		2	403647,54	1533467,16
		3	403639,59	1533473,22
		4	403636,09	1533476,63
		5	403665,87	1533491,51
		6	403670,59	1533498,58
		7	403654,71	1533514,61
		8	403646,66	1533507,67
		9	403643,98	1533504,71
		10	403643,98	1533504,71
36.1	766	1	403643,98	1533504,71
		2	403624,00	1533516,76
		3	403616,74	1533515,37
		4	403601,03	1533512,36
		5	403599,18	1533509,88
		6	403597,44	1533507,55
		7	403626,74	1533485,72
		8	403627,32	1533486,37
		9	403638,67	1533498,87

Условные номера образуемых земельных участков	Проектная площадь земельного участка, кв.м.	Координаты поворотных точек		
		№ точки	X	Y
36.2	338	1	403643,98	1533504,71
		2	403646,66	1533507,67
		3	403654,71	1533514,61
		4	403644,82	1533528,28
		5	403629,84	1533517,88
		6	403624,00	1533516,76
37.1	178	1	403615,44	1533521,93
		2	403591,99	1533536,08
		3	403588,15	1533531,62
		4	403603,05	1533519,11
37.2	1084	1	403615,44	1533521,93
		2	403625,59	1533524,23
		3	403642,58	1533535,60
		4	403646,33	1533539,63
		5	403612,37	1533560,74
		6	403606,09	1533549,68
		7	403603,73	1533547,17
		8	403593,68	1533536,48
		9	403592,69	1533536,89
		10	403591,99	1533536,08
38.1	291	1	403591,99	1533536,08
		2	403577,76	1533544,66
		3	403567,04	1533530,77
		4	403579,47	1533521,69
		5	403588,15	1533531,62
38.2	589	1	403591,99	1533536,08
		2	403592,69	1533536,89
		3	403593,68	1533536,48
		4	403603,73	1533547,17
		5	403606,09	1533549,68
		6	403612,37	1533560,74
		7	403597,43	1533570,15
		8	403588,85	1533559,04
		9	403577,76	1533544,66
39.1	248	1	403570,41	1533549,09
		2	403558,81	1533556,09
		3	403547,94	1533543,22
		4	403560,30	1533534,44
39.2	383	1	403558,81	1533556,09
		2	403570,41	1533549,09
		3	403588,69	1533575,57
		4	403579,55	1533580,65
		5	403572,51	1533572,32
40.1	256	1	403558,81	1533556,09
		2	403544,59	1533564,67
		3	403535,70	1533551,33
		4	403547,94	1533543,22
40.2	556	1	403544,59	1533564,67
		2	403558,81	1533556,09
		3	403572,51	1533572,32
		4	403579,55	1533580,65
		5	403581,55	1533583,02

Условные номера образуемых земельных участков	Проектная площадь земельного участка, кв.м.	Координаты поворотных точек		
		№ точки	X	Y
		6	403567,76	1533591,78
		7	403560,02	1533581,96
		8	403553,45	1533573,65
		9	403550,33	1533568,51
		10	403545,97	1533566,75
		1	403535,70	1533551,33
4.1.1	203	2	403544,59	1533564,67
		3	403534,24	1533570,91
		4	403533,75	1533570,35
		5	403531,55	1533568,79
		6	403524,87	1533559,02
		1	403534,24	1533570,91
4.1.2	471	2	403544,59	1533564,67
		3	403545,97	1533566,75
		4	403550,33	1533568,51
		5	403553,45	1533573,65
		6	403560,02	1533581,96
		7	403567,76	1533591,78
		8	403568,07	1533592,18
		9	403555,84	1533599,28
		10	403554,13	1533596,81
		11	403543,23	1533581,19
		4.2.1	173	1
2	403522,68			1533577,88
3	403515,91			1533565,19
4	403524,87			1533559,02
5	403531,55			1533568,79
6	403533,75			1533570,35
4.2.2	459	1	403534,24	1533570,91
		2	403543,23	1533581,19
		3	403554,13	1533596,81
		4	403542,00	1533603,99
		5	403538,16	1533597,52
		6	403524,94	1533582,12
		7	403522,68	1533577,88
4.3.1	171	1	403522,68	1533577,88
		2	403513,91	1533583,18
		3	403505,53	1533570,26
		4	403515,15	1533563,77
		5	403515,91	1533565,19
4.3.2	380	1	403513,91	1533583,18
		2	403522,68	1533577,88
		3	403524,94	1533582,12
		4	403538,16	1533597,52
		5	403542,00	1533603,99
		6	403542,51	1533604,85
		7	403532,29	1533611,51
4.4.1	316	1	403505,53	1533570,26
		2	403513,91	1533583,18
		3	403496,83	1533593,48
		4	403487,87	1533579,98
4.4.2	662	1	403496,83	1533593,48

Условные номера образуемых земельных участков	Проектная площадь земельного участка, кв.м.	Координаты поворотных точек		
		№ точки	X	Y
		2	403513,91	1533583,18
		3	403532,29	1533611,51
		4	403515,19	1533621,17
		5	403514,47	1533620,08
45.1	255	1	403496,83	1533593,48
		2	403482,74	1533601,98
		3	403480,48	1533599,42
		4	403474,95	1533589,41
		5	403487,87	1533579,98
45.2	468	1	403482,74	1533601,98
		2	403496,83	1533593,48
		3	403514,47	1533620,08
		4	403501,29	1533626,76
		5	403493,09	1533613,72
46.1	221	1	403482,74	1533601,98
		2	403469,80	1533609,79
		3	403461,76	1533597,35
		4	403474,95	1533589,41
		5	403480,48	1533599,42
46.2	505	1	403469,80	1533609,79
		2	403482,74	1533601,98
		3	403493,09	1533613,72
		4	403501,29	1533626,76
		5	403494,97	1533631,05
		6	403487,96	1533635,41
		7	403486,46	1533633,32
		8	403471,58	1533612,54
47.1	220	1	403461,76	1533597,35
		2	403469,80	1533609,79
		3	403456,94	1533617,54
		4	403448,92	1533605,81
		5	403453,49	1533602,80
		6	403458,83	1533599,27
47.2	481	1	403456,94	1533617,54
		2	403469,80	1533609,79
		3	403471,58	1533612,54
		4	403486,46	1533633,32
		5	403487,96	1533635,41
		6	403488,26	1533635,84
		7	403474,69	1533643,51
		8	403473,17	1533641,29
48.1	213	1	403456,94	1533617,54
		2	403444,04	1533625,33
		3	403436,12	1533613,71
		4	403448,92	1533605,81
48.2	468	1	403456,94	1533617,54
		2	403473,17	1533641,29
		3	403474,69	1533643,51
		4	403461,35	1533650,72
		5	403444,04	1533625,33
49.1	418	1	403444,04	1533625,33
		2	403417,70	1533641,21

Условные номера образуемых земельных участков	Проектная площадь земельного участка, кв.м.	Координаты поворотных точек		
		№ точки	X	Y
		3	403411,22	1533628,90
		4	403436,12	1533613,71
49.2	1016	1	403444,04	1533625,33
		2	403461,35	1533650,72
		3	403431,51	1533667,85
		4	403416,52	1533643,27
		5	403418,26	1533642,28
		6	403417,70	1533641,21
50.1	244	1	403417,70	1533641,21
		2	403403,06	1533650,05
		3	403395,78	1533638,13
		4	403411,22	1533628,90
50.2	446	1	403403,06	1533650,05
		2	403417,70	1533641,21
		3	403418,26	1533642,28
		4	403416,52	1533643,27
		5	403431,51	1533667,85
		6	403418,26	1533674,95
51.1	195	1	403395,78	1533638,13
		2	403403,06	1533650,05
		3	403391,19	1533657,21
		4	403383,68	1533645,85
51.2	390	1	403391,19	1533657,21
		2	403403,06	1533650,05
		3	403418,26	1533674,95
		4	403407,42	1533681,74
52.1	708	1	403391,19	1533657,21
		2	403384,42	1533661,29
		3	403396,86	1533682,98
		4	403398,76	1533686,30
		5	403388,37	1533691,77
		6	403386,01	1533693,00
		7	403365,29	1533657,31
		8	403367,55	1533655,90
52.2	257	9	403383,68	1533645,85
		1	403391,19	1533657,21
		2	403407,42	1533681,74
		3	403398,76	1533686,30
		4	403396,86	1533682,98
53.1	221	5	403384,42	1533661,29
		1	403404,00	1533695,42
		2	403404,33	1533695,99
		3	403413,81	1533712,50
		4	403408,58	1533715,43
		5	403403,36	1533717,69
53.2	386	6	403394,46	1533700,86
		1	403420,93	1533685,78
		2	403430,92	1533702,95
		3	403426,60	1533705,33
		4	403413,81	1533712,50
		5	403404,33	1533695,99
		6	403404,00	1533695,42

Условные номера образуемых земельных участков	Проектная площадь земельного участка, кв.м.	Координаты поворотных точек		
		№ точки	X	Y
54.1	213	1	403413,81	1533712,50
		2	403430,70	1533741,94
		3	403425,33	1533745,53
		4	403423,11	1533741,54
		5	403408,58	1533715,43
54.2	824	1	403426,60	1533705,33
		2	403445,01	1533731,94
		3	403447,26	1533735,66
		4	403448,15	1533737,12
		5	403448,75	1533737,11
		6	403451,79	1533742,39
		7	403444,83	1533747,25
		8	403430,79	1533755,36
		9	403427,87	1533750,11

Условные номера образуемых земельных участков	Проектная площадь земельного участка, кв.м.	Координаты поворотных точек		
		№ точки	X	Y
		10	403425,33	1533745,53
		11	403430,70	1533741,94
		12	403413,81	1533712,50
55.1	54	1	403413,84	1533758,81
		2	403413,03	1533759,86
		3	403388,41	1533719,69
		4	403389,71	1533719,03
		5	403409,22	1533751,92
55.2	966	1	403388,41	1533719,69
		2	403413,03	1533759,86
		3	403413,84	1533758,81
		4	403416,75	1533763,16
		5	403400,42	1533772,24
		6	403371,19	1533729,82

Таблица 5

Перечень образуемых земельных участков. 2 этап

Условные номера образуемых земельных участков	Кадастровые (условные) номера земельных участков, из которых образуются земельные участки	Проектная площадь земельного участка, кв.м.	Описание местоположения земельного участка	сведения об отнесении (неотнесении) образуемых земельных участков к территории общего пользования	Вид разрешенного использования	Категория земель	Возможные способы образования земельного участка
1	2	3	4	5	6	7	8
342	341, 1.1, 2.1, 3.1, 4.1, 5.1, 6.1, 7.1, 8.1, 9.1, 10.1, 11.1, 12.1, 13.1, 14.1, 15.1, 16.1, 17.1, 18.1, 19.1, 20.1, 21.1, 22.1, 23.1, 24.1, 25.1, 26.1, 27.1, 28.1, 29.1, 30.1, 31.1, 32.1, 33.1, 34.1, 35.1, 36.1, 37.1, 38.1, 39.1, 40.1, 41.1, 42.1, 43.1, 44.1, 45.1, 46.1, 47.1, 48.1, 49.1, 50.1, 51.1, 52.1, 53.1, 54.1, 55.1, 66:36:0111084:1, 66:36:0111084:7	33605	Свердловская обл., г. Верхняя Пышма, ул. Фабричная	Земельный участок под полосу отвода дороги, относящийся к территории общего пользования	Земельные участки (территории) общего пользования 12.0	Земли населенных пунктов	Образование земельного участка путем объединения земельных участков с условными номерами 341, 1.1, 2.1, 3.1, 4.1, 5.1, 6.1, 7.1, 8.1, 9.1, 10.1, 11.1, 12.1, 13.1, 14.1, 15.1, 16.1, 17.1, 18.1, 19.1, 20.1, 21.1, 22.1, 23.1, 24.1, 25.1, 26.1, 27.1, 28.1, 29.1, 30.1, 31.1, 32.1, 33.1, 34.1, 35.1, 36.1, 37.1, 38.1, 39.1, 40.1, 41.1, 42.1, 43.1, 44.1, 45.1, 46.1, 47.1, 48.1, 49.1, 50.1, 51.1, 52.1, 53.1, 54.1, 55.1, земельных участков с кадастровыми номерами 66:36:0111084:1, 66:36:0111084:7

Перечень координат образуемых земельных участков. 2 этап

Условные номера образуемых земельных участков	Проектная площадь земельного участка, кв.м.	Координаты поворотных точек		
		№ точки	X	Y
1	2	3	4	5
		1	404187,78	1532953,63
		2	404199,65	1532966,73
		3	404207,22	1532973,93
		4	404192,17	1532989,01
		5	404176,71	1533004,50
		6	404173,41	1533007,81
		7	404161,56	1533019,86
		8	404153,34	1533028,22
		9	404145,34	1533036,58
		10	404136,19	1533046,15
		11	404133,60	1533048,86
		12	404121,09	1533062,34
		13	404114,13	1533069,83
		14	404108,04	1533076,48
		15	404093,57	1533092,29
		16	404078,72	1533108,51
		17	404075,69	1533111,81
		18	404064,84	1533123,45
		19	404050,69	1533138,64
		20	404048,70	1533140,70
		21	404040,80	1533148,86
		22	404025,09	1533165,10
		23	404024,79	1533165,40
		24	404008,76	1533181,38
		25	403999,87	1533190,26
		26	403999,02	1533191,10
		27	403991,76	1533198,21
		28	403971,84	1533217,71
		29	403958,00	1533231,25
		30	403948,11	1533240,93
		31	403933,28	1533255,44
		32	403912,02	1533276,25
		33	403900,30	1533287,73
		34	403888,87	1533298,92
		35	403880,62	1533307,00
		36	403871,04	1533316,37
		37	403861,85	1533325,47
		38	403836,85	1533350,23
		39	403825,45	1533361,52
		40	403813,49	1533373,36
		41	403802,62	1533384,13
		42	403787,47	1533399,14
		43	403773,66	1533412,81
		44	403765,08	1533420,65
		45	403755,85	1533429,07
		46	403752,68	1533431,73
		47	403746,44	1533436,98
		48	403740,53	1533441,94
		49	403728,03	1533451,67
		50	403726,43	1533452,92

342

33605

Условные номера образуемых земельных участков	Проектная площадь земельного участка, кв.м.	Координаты поворотных точек		
		№ точки	X	Y
		51	403723,77	1533454,99
		52	403720,45	1533457,19
		53	403710,17	1533463,98
		54	403696,25	1533473,18
		55	403682,36	1533481,56
		56	403665,87	1533491,51
		57	403643,98	1533504,71
		58	403624,00	1533516,76
		59	403615,44	1533521,93
		60	403591,99	1533536,08
		61	403577,76	1533544,66
		62	403570,41	1533549,09
		63	403558,81	1533556,09
		64	403544,59	1533564,67
		65	403534,24	1533570,91
		66	403522,68	1533577,88
		67	403513,91	1533583,18
		68	403496,83	1533593,48
		69	403482,74	1533601,98
		70	403469,80	1533609,79
		71	403456,94	1533617,54
		72	403444,04	1533625,33
		73	403417,70	1533641,21
		74	403403,06	1533650,05
		75	403391,19	1533657,21
		76	403384,42	1533661,29
		77	403396,86	1533682,98
		78	403398,76	1533686,30
		79	403404,00	1533695,42
		80	403404,33	1533695,99
		81	403413,81	1533712,50
		82	403430,70	1533741,94
		83	403425,33	1533745,53
		84	403422,80	1533747,22
		85	403413,84	1533758,81
		86	403413,03	1533759,86
		87	403388,41	1533719,69
		88	403390,53	1533718,21
		89	403373,85	1533688,50
		90	403356,45	1533658,64
		91	403341,10	1533648,47
		92	403354,33	1533639,10
		93	403358,10	1533644,33
		94	403562,16	1533521,23
		95	403560,11	1533517,85
		96	403558,22	1533514,78
		97	403562,28	1533510,63
		98	403566,22	1533497,75
		99	403568,23	1533498,86
		100	403572,36	1533499,50
		101	403581,89	1533500,25
		102	403586,34	1533506,64
		103	403636,09	1533476,63
		104	403649,15	1533468,74

Условные номера образуемых земельных участков	Проектная площадь земельного участка, кв.м.	Координаты поворотных точек		
		№ точки	X	Y
		105	403667,15	1533457,89
		106	403672,79	1533454,48
		107	403681,05	1533449,50
		108	403706,96	1533432,44
		109	403731,25	1533413,52
		110	403754,14	1533392,59
		111	403851,42	1533296,24
		112	403890,55	1533257,94
		113	403900,32	1533248,38
		114	403935,10	1533214,33
		115	403979,29	1533171,07
		116	404005,04	1533145,40
		117	404020,97	1533128,94
		118	404027,84	1533121,84
		119	404030,28	1533119,30
		120	404055,08	1533092,71
		121	404093,57	1533050,67
		122	404113,28	1533029,44
		123	404118,11	1533024,39
		124	404124,99	1533017,20
		125	404133,30	1533008,50
		126	404153,55	1532987,92

7. Сведения об образуемых частях земельных участков.

Проектом межевания территории не предусматривается образование частей земельных участков.

8. Сведения об устанавливаемых публичных сервитутах

Проектом планировки территории предусмотрена реконструкция линейных объектов, расположенных в границах проектирования:

- силового кабеля уличного освещения;
- объектов электроснабжения: силовой кабель 6 кВ, воздушная линия 0,4 кВ, силовой кабель 0,4 кВ;
- газопроводов низкого давления;
- хозяйственно-питьевого водопровода;
- коллектора дождевой канализации.

На период строительства/реконструкции линейного объекта согласно статье 39.37 Земельного кодекса Российской Федерации предусматривается установление публичного сервитута. На основании статьи 39.33 Земельного кодекса РФ и Постановления Правительства РФ №1300 от 03.12.2014г линейные объекты, не требующие получения разрешения на строительство, могут размещаться на землях и земельных участках, находящихся в государственной или муниципальной собственности, без предоставления земельных участков и установления сервитутов.

Согласно пункту 4.2 статье 25 Федерального закона от 8 ноября 2007 года № 257-ФЗ «Об автомобильных дорогах и о дорожной деятельности в Российской Федерации и о внесении изменений в отдельные законодательные акты Российской Федерации»: допускается использование земельных участков в границах полос отвода автомобильных дорог (за

исключением частных автомобильных дорог) в целях прокладки, переноса, переустройства инженерных коммуникаций, их эксплуатации на условиях публичного сервитута.

Проектом предлагается установление публичных сервитутов для реконструкции линейных объектов в границах зон планируемого размещения таких линейных объектов. Характерные точки границы зоны действия публичного сервитута соответствуют характерным точкам зоны планируемого размещения линейного объекта (Таблицы 1-3, Таблицы 5-7 Раздела 2. Положение о размещении линейных объектов Проекта планировки территории).

9. Сведения о земельных участках, планируемых под изъятие для государственных и муниципальных нужд.

В целях размещения автомобильных дорог (улиц) местного значения проектом предусматривается изъятие 57 земельных участков согласно ст. 49 Земельного кодекса РФ. Изымаемые земельные участки служат для образования земельных участков общего пользования с видом разрешенного использования «Земельные участки (территории) общего пользования».

Земельные участки, подлежащие изъятию для государственных или муниципальных нужд, представлены в таблице 6.

На основании ст. 239.2 Гражданского кодекса РФ предусматривается отчуждение объектов капитального строительства, расположенных на земельных участках, изымаемых для государственных и муниципальных нужд.

Таблица 6

Ведомость земельных участков, подлежащих изъятию для государственных или муниципальных нужд

№	Кадастровый/ условный номер земельного участка	Площадь, кв.м.	Вид разрешенного использования	Местоположение
1	66:36:0111065:1	879	индивидуальная жилая застройка	обл. Свердловская, г. Верхняя Пышма, ул. Фабричная, дом 9
2	66:36:0111065:18	927	под индивидуальное жилищное строительство	обл. Свердловская, г. Верхняя Пышма, ул. Фабричная, дом 11
3	66:36:0111065:2	1212	индивидуальное жилищное строительство	обл. Свердловская, г. Верхняя Пышма, ул. Фабричная, дом 5
4	66:36:0111065:4	827	индивидуальная жилая застройка	обл. Свердловская, г. Верхняя Пышма, ул. Фабричная, дом 7
5	66:36:0111068:1	782	индивидуальное жилищное строительство	обл. Свердловская, г. Верхняя Пышма, ул. Фабричная, дом 15
6	66:36:0111068:131	802	для индивидуального жилищного строительства	Российская Федерация, Свердловская область, городской округ Верхняя Пышма, г. Верхняя Пышма, ул. Фабричная, земельный участок № 19
7	66:36:0111068:2	853	Индивидуальная жилая застройка	обл. Свердловская, г. Верхняя Пышма, ул. Фабричная, дом 23
8	66:36:0111068:4	851	индивидуальное жилищное строительство	обл. Свердловская, г. Верхняя Пышма, ул. Фабричная, дом 13
9	66:36:0111068:5	730	под жилой дом индивидуальной жилой застройки	обл. Свердловская, г. Верхняя Пышма, ул. Фабричная, дом 21
10	66:36:0111068:6	786	индивидуальная жилая застройка	обл. Свердловская, г. Верхняя Пышма, ул. Фабричная, дом 17
11	66:36:0111073:1	233	индивидуальная жилая застройка	обл. Свердловская, г. Верхняя Пышма,

				<i>ул. Фабричная, дом 29</i>
12	66:36:0111073:10	768	<i>жилищное строительство</i>	<i>обл. Свердловская, г. Верхняя Пышма, ул. Фабричная, дом 37</i>
13	66:36:0111073:13	831	<i>индивидуальная жилая застройка</i>	<i>обл. Свердловская, г. Верхняя Пышма, ул. Фабричная, дом 27</i>
14	66:36:0111073:2	1022	<i>индивидуальная жилая застройка</i>	<i>обл. Свердловская, г. Верхняя Пышма, ул. Фабричная, дом 31</i>
15	66:36:0111073:3	509	<i>индивидуальная жилая застройка</i>	<i>обл. Свердловская, г. Верхняя Пышма, ул. Фабричная, дом 35</i>
16	66:36:0111073:34	643	<i>индивидуальная жилая застройка</i>	<i>обл. Свердловская, г. Верхняя Пышма, ул. Фабричная, 41</i>
17	66:36:0111073:35	612	<i>индивидуальная жилая застройка</i>	<i>Свердловская область, г. Верхняя Пышма, ул. Фабричная, 41а</i>
18	66:36:0111073:4	1116	<i>индивидуальное жилищное строительство</i>	<i>обл. Свердловская, г. Верхняя Пышма, ул. Фабричная, дом 39, дом</i>
19	66:36:0111073:7	656	<i>под жилой дом индивидуальной жилой застройки</i>	<i>обл. Свердловская, г. Верхняя Пышма, ул. Фабричная, дом 29 А</i>
20	66:36:0111073:8	751	<i>под жилой дом индивидуальной жилой застройки</i>	<i>обл. Свердловская, г. Верхняя Пышма, ул. Фабричная, дом 25</i>
21	66:36:0111073:9	707	<i>под жилой дом индивидуальной жилой застройки</i>	<i>обл. Свердловская, г. Верхняя Пышма, ул. Фабричная, дом 33</i>
22	66:36:0111077:10	593	<i>под жилой дом индивидуальной жилой застройки</i>	<i>Свердловская обл, г Верхняя Пышма, ул Фабричная, на земельном участке расположено здание – жилой дом, инвентарный номер:1346/01/17-00, адрес: Свердловская область, г. Верхняя Пышма, ул. Фабричная, 51</i>
23	66:36:0111077:12	600	<i>индивидуальная жилая застройка</i>	<i>Свердловская область, г. Верхняя Пышма, ул. Фабричная, 47</i>
24	66:36:0111077:13	626	<i>индивидуальная жилая застройка</i>	<i>Свердловская область, г. Верхняя Пышма, ул. Фабричная, 47а</i>
25	66:36:0111077:27	634	<i>под жилой дом индивидуальной жилой застройки</i>	<i>Свердловская обл., г. Верхняя Пышма, ул. Фабричная, 45</i>
26	66:36:0111077:29	567	<i>индивидуальная жилая застройка</i>	<i>Свердловская обл, г. Верхняя Пышма, ул. Фабричная, дом 43</i>
27	66:36:0111077:32	732	<i>для индивидуального жилищного строительства</i>	<i>Свердловская область, г. Верхняя Пышма, ул. Южная, д. 49</i>
28	66:36:0111077:5	535	<i>индивидуальная жилая застройка</i>	<i>обл. Свердловская, г. Верхняя Пышма, ул. Фабричная, дом 49,А</i>
29	66:36:0111077:8	827	<i>индивидуальная жилая застройка</i>	<i>обл. Свердловская, г. Верхняя Пышма, ул. Фабричная, дом 49</i>
30	66:36:0111080:1	702	<i>индивидуальное жилищное строительство</i>	<i>обл. Свердловская, г. Верхняя Пышма, ул. Фабричная, дом 53/2</i>
31	66:36:0111080:16	1104	<i>под жилой дом индивидуальной жилой застройки</i>	<i>обл. Свердловская, г. Верхняя Пышма, ул. Фабричная, дом 53,А</i>
32	66:36:0111080:19	881	<i>под жилой дом индивидуальной жилой застройки</i>	<i>обл. Свердловская, г. Верхняя Пышма, ул. Фабричная, дом 57, дом</i>
33	66:36:0111080:2	1051	<i>индивидуальное жилищное строительство</i>	<i>обл. Свердловская, г. Верхняя Пышма, ул. Фабричная, дом 53/1, дом</i>
34	66:36:0111080:20	903	<i>под индивидуальное жилищное строительство</i>	<i>обл. Свердловская, г. Верхняя Пышма, ул. Фабричная, дом 51а</i>
35	66:36:0111080:21	1173	<i>под индивидуальное жилищное строительство</i>	<i>обл. Свердловская, г. Верхняя Пышма, ул. Фабричная, дом 51б</i>
36	66:36:0111080:3	824	<i>индивидуальное жилищное строительство</i>	<i>обл. Свердловская, г. Верхняя Пышма, ул. Южная, дом 51</i>
37	66:36:0111080:5			
38	66:36:0111080:6	1262	<i>под жилой дом индивидуальной жилой застройки</i>	<i>обл. Свердловская, г. Верхняя Пышма, ул. Фабричная, дом 55</i>

39	66:36:0111084:1	77	палисадник	обл. Свердловская, г. Верхняя Пышма, ул. Фабричная, дом 81
40	66:36:0111084:10	1435	жилищное строительство	обл. Свердловская, г. Верхняя Пышма, ул. Фабричная, дом 79
41	66:36:0111084:11	681	индивидуальная жилая застройка	обл. Свердловская, г. Верхняя Пышма, ул. Фабричная, дом 77
42	66:36:0111084:12	724	под жилой дом индивидуальной жилой застройки	обл. Свердловская, г. Верхняя Пышма, ул. Фабричная, дом 71
43	66:36:0111084:14	726	под жилой дом индивидуальной жилой застройки	обл. Свердловская, г. Верхняя Пышма, ул. Фабричная, дом 73
44	66:36:0111084:16	812	под жилой дом индивидуальной жилой застройки	обл. Свердловская, г. Верхняя Пышма, ул. Фабричная, дом 61
45	66:36:0111084:18	630	под жилой дом индивидуальной жилой застройки	обл. Свердловская, г. Верхняя Пышма, ул. Фабричная, дом № 59
46	66:36:0111084:2	691	индивидуальное жилищное строительство	обл. Свердловская, г. Верхняя Пышма, ул. Фабричная, дом 81
47	66:36:0111084:20	551	Под жилой дом индивидуальной жилой застройки	обл. Свердловская, г. Верхняя Пышма, ул. Фабричная, дом 67
48	66:36:0111084:22	632	под жилой дом индивидуальной жилой застройки	обл. Свердловская, г. Верхняя Пышма, ул. Южная, дом 89а
49	66:36:0111084:3	585	жилищное строительство	обл. Свердловская, г. Верхняя Пышма, ул. Фабричная, дом 83
50	66:36:0111084:4	674	жилищное строительство	обл. Свердловская, г. Верхняя Пышма, ул. Фабричная, дом 63
51	66:36:0111084:44	702	Для индивидуального жилищного строительства	Свердловская область, город Верхняя Пышма, улица Фабричная, дом 75
52	66:36:0111084:7	61	палисадник	обл. Свердловская, г. Верхняя Пышма, ул. Фабричная, дом 75
53	66:36:0111084:8	978	под жилой дом индивидуальной жилой застройки	обл. Свердловская, г. Верхняя Пышма, ул. Фабричная, дом 69
54	66:36:0111084:9	965	Под жилой дом индивидуальной жилой застройки	обл. Свердловская, г. Верхняя Пышма, ул. Фабричная, дом 85
55	66:36:0111085:11	607	жилищное строительство	обл. Свердловская, г. Верхняя Пышма, ул. Южная, дом 73
56	66:36:0111085:8	1036	Индивидуальное жилищное строительство	Свердловская область, г. Верхняя Пышма, проспект Успенский, 1/8
57	66:36:0111087:19	1020	под жилой дом индивидуальной жилой застройки	Свердловская область, г. Верхняя Пышма, проспект Успенский, 1/7

|

**АДМИНИСТРАЦИЯ ГОРОДСКОГО ОКРУГА
Верхняя Пышма
ПОСТАНОВЛЕНИЕ**

от 04.03.2022 № 196

г. Верхняя Пышма

***О подготовке документации по планировке территории «Реконструкция
улицы Фабричная города Верхняя Пышма Свердловской области»***

Руководствуясь пунктом 1 статьи 45, пунктом 1 статьи 46 Градостроительного кодекса Российской Федерации, пунктом 19 части 7 статьи 25 Устава городского округа Верхняя Пышма, пунктом 2.1 Положения «О порядке подготовки и утверждения документации по планировке территории городского округа Верхняя Пышма», утвержденного постановлением администрации городского округа Верхняя Пышма от 28 августа 2020 года № 679, в целях обеспечения устойчивого развития территорий, выделения элементов планировочной структуры (кварталов, микрорайонов, иных элементов), установления границ земельных участков, на которых расположены объекты капитального строительства, границ земельных участков, предназначенных для строительства и размещения линейных объектов, администрация городского округа Верхняя Пышма

ПОСТАНОВЛЯЕТ:

1. Принять решение о подготовке документации по планировке территории «Реконструкция улицы Фабричная города Верхняя Пышма Свердловской области» (далее – Документация).

2. Утвердить Задания на подготовку Документации, указанной в пункте 1 настоящего постановления (прилагаются).

3. Утвердить срок подготовки проекта внесения изменений в Документацию, указанную в пункте 1 настоящего постановления: 30 апреля 2022 года.

4. Опубликовать настоящее постановление в газете «Красное Знамя», на официальном интернет-портале правовой информации городского округа Верхняя Пышма (www.верхняяпышма-право.рф), разместить на официальном сайте городского округа Верхняя Пышма (www.movp.ru) в разделе «Градостроительство и землепользование» – «Проекты планировок и проекты межевания» – «Проекты планировок и проекты межевания ЛИНЕЙНЫЕ ОБЪЕКТЫ».

5. Контроль за исполнением настоящего постановления возложить на первого заместителя главы администрации по инвестиционной политике и развитию территории городского округа Верхняя Пышма Николишина В.Н.

Вр-393811

Глава городского округа

И.В. Соломин

УТВЕРЖДЕНО
 постановлением администрации
 городского округа Верхняя Пышма
 от 04.03.2022 № 196

ЗАДАНИЕ
на подготовку документации по планировке территории
«Реконструкция улицы Фабричная города Верхняя Пышма
Свердловской области»

(наименование элемента планировочной структуры, территориальной
 или функциональной зоны, в отношении которого планируется
 подготовка документации по планировке территории и объектов капитального строительства, планируемых к размещению)

№ п/п	Перечень и наименование основных позиций	Содержание основных позиций
1	2	3
I. ОБЩИЕ ТРЕБОВАНИЯ		
1.	Основание для разработки документации	Постановление администрации городского округа Верхняя Пышма от 04.03.2022 № 196 «О разработке документации по планировке территории «Реконструкция улицы Фабричная города Верхняя Пышма Свердловской области».
2.	Инициатор подготовки документации по планировке территории	Администрации городского округа Верхняя Пышма
3.	Исполнитель работ	Проектная организация, выполняющая документацию по планировке территории, выбирается заказчиком в соответствии с требованиями действующего законодательства Российской Федерации.
4.	Источник финансирования работ по подготовке документации по планировке территории	Внебюджетные средства, трехсторонний договор.
5.	Вид разрабатываемой документации по планировке территории	Проект планировки и межевания территории линейного объекта
6.	Сроки разработки документации по планировке территории	01.05.2022 г.
7.	Вид и наименование планируемого к размещению объекта капитального строительства, его основные характеристики	Линейный объект – улица Фабричная г. Верхняя Пышма Свердловская обл. Объект местного значения – улица в жилой застройке. Основные характеристики: Протяженность – 1190 м.*; Ширина улицы в красных линиях – не более 60 м.*;

		<p>Количество полос движения – 2; Ширина полос движения – 3,5 м. *; Ширина тротуаров – 2 м. *; Количество тротуаров – 2; Тип дорожной одежды – капитальный (асфальтобетон); Количество полос для велосипедного движения – 2. * подлежит корректировке на этапе подготовки документации по планировке территории</p>
8.	Цель подготовки документации	<p>Реконструкция линейного объекта, согласно реализации положений Генерального плана городского округа Верхняя Пышма применительно к территории города Верхняя Пышма. Определение зон планируемого размещения линейного объекта и установление его планируемого развития.</p>
9.	Нормативные документы и требования нормативного и регулятивного характера, включая назначение территории и требования к ее развитию, установленные документами территориального планирования и правовыми актами	<ul style="list-style-type: none"> – Градостроительный кодекс Российской Федерации (в действующей редакции) (далее - Кодекс). – Земельный кодекс Российской Федерации (в действующей редакции); – Постановление Правительства Российской Федерации от 12.05.2017 № 564 «Об утверждении положения о составе и содержании документации по планировке территории, предусматривающей размещение одного или нескольких линейных объектов». – Действующие государственные регламенты, нормы, правила, стандарты, а также исходные данные, технические условия и требования, выданные органами государственного надзора и заинтересованными организациями. – Генеральный план городского округа Верхняя Пышма применительно к территории города Верхняя Пышма, утвержденный Решением Думы городского округа Верхняя Пышма (в действующей редакции). – Правила землепользования и застройки на территории городского округа Верхняя Пышма, утвержденные Решением Думы городского округа Верхняя Пышма (в действующей редакции). – Нормативы градостроительного проектирования городского округа Верхняя Пышма, утвержденные Решением Думы городского округа Верхняя Пышма (в действующей редакции). – Проект планировки территории и проект

		<p>межевания территории объекта «Строительство и реконструкция улично-дорожной сети городского округа Верхняя Пышма со строительством трамвайной линии в границах городского округа Верхняя Пышма», утвержденный постановлением администрации городского округа Верхняя Пышма от 28.10.2016 № 1359 (в изменениями от 01.04.2021 № 253).</p> <p>– Проект документации по планировке территории (проект планировки и проект межевания) для размещения линейного объекта: «Улично-дорожная сеть г. Верхняя Пышма. Реконструкция ул. Обогаителей».</p> <p>– СП 396.1325800.2018 «Улицы и дороги населенных пунктов. Правила градостроительного проектирования».</p> <p>– СП 42.13330.2016. Свод правил. Градостроительство. Планировка и застройка городских и сельских поселений. Актуализированная редакция СНиП 2.07.01-89* (утв. Приказом Минстроя России от 30.12.2016 № 1034/пр).</p> <p>– РДС 30-201-98 «Инструкция о порядке проектирования и установления красных линий в городах и других поселениях Российской Федерации».</p> <p>– СП 51.13330.2016 «Защита от шума. Актуализированная редакция СНиП 23-03-2003».</p> <p>– СП 34.13330.2012 «Свод правил. Автомобильные дороги».</p> <p>Иные действующие государственные регламенты, нормы, правила, стандарты, а также исходные данные, технические условия и требования, выданные органами государственного надзора и заинтересованными организациями.</p>
II. СОСТАВ И СОДЕРЖАНИЕ РАБОТ		
10.	Требования к выполнению инженерных изысканий	Требуетя проведение инженерно-геодезических изысканий в объеме, необходимом для выполнения работ по подготовке документации по планировке территории в соответствии с Задаaniem (приложение № 2 к Постановлению администрации городского округа Верхняя Пышма от 04.03.2022 № 196 «О разработке документации по планировке территории «Реконструкция улицы Фабричная города

		Верхняя Пышма Свердловской области» - задание на выполнение инженерных изысканий, необходимых для разработки документации по планировке территории. Топографическая основа должна быть выполнена в границах проектирования, указанных в п. 18 настоящего задания.
11.	Состав исходных данных для разработки документации по планировке территории	Сбор исходных данных для подготовки документации по планировке территории осуществляется самостоятельно Исполнителем работ. Состав исходных данных: 1. Данные государственного кадастра недвижимости (кадастровый план территории); 2. Выписки из Единого государственного реестра недвижимости (ЕГРН); 3. Материалы ранее утвержденных документации по планировке территории: - Проект планировки территории и проект межевания территории объекта «Строительство и реконструкция улично-дорожной сети городского округа Верхняя Пышма со строительством трамвайной линии в границах городского округа Верхняя Пышма», утвержденный постановлением администрации городского округа Верхняя Пышма от 28.10.2016 № 1359 (в изменениями от 01.04.2021 № 253). - Проект документации по планировке территории (проект планировки и проект межевания) для размещения линейного объекта: «Улично-дорожная сеть г. Верхняя Пышма. Реконструкция ул. Обогатителей». 4. Генеральный план городского округа Верхняя Пышма; 5. Правила землепользования и застройки на территории городского округа Верхняя Пышма. Состав исходных данных может быть расширен при выполнении работ по подготовке документации по планировке территории.
12.	Требования к выполнению документации по планировке территории	Документацию по планировке территории выполнить в системе координат МСК-66. Состав и требования к документации по планировке территории определен действующим законодательством Российской Федерации – гл. 5 Градостроительного кодекса РФ, Положение о составе и содержании документации по планировке территории, предусматривающей размещение одного или нескольких линейных объектов, утвержденное

		<p>Постановлением Правительства Российской Федерации от 12.05.2017 № 564, Положение «О порядке подготовки и утверждения документации по планировке территории городского округа Верхняя Пышма», утвержденным постановлением администрации городского округа Верхняя Пышма от 28 августа 2020 года № 679.</p> <p>Документация по планировке территории должна предусматривать размещение объектов местного значения (реконструируемого линейного объекта), для размещения которых допускается изъятие земельных участков для государственных и муниципальных нужд.</p>
III. ПОРЯДОК ПОДГОТОВКИ И ВЫПОЛНЕНИЯ МАТЕРИАЛОВ ПРОЕКТА		
13.	Этапы разработки документации по планировке территории	Документацию разработать в I этап.
14.	Согласование документации по планировке территории	Документация по планировке территории согласовывается с Управлением архитектуры и градостроительства администрацией городского округа Верхняя Пышма.
15.	Основные требования к содержанию, количеству и форме предоставляемых материалов по этапам разработки документации по планировке территории, последовательность и сроки выполнения работ	<p>Содержание документации по планировке территории выполняется согласно «Положению о составе и содержании документации по планировке территории, предусматривающей размещение одного или нескольких линейных объектов», утвержденному постановлением Правительства Российской Федерации от 12.05.2017 № 564, гл. 5 Градостроительного кодекса РФ.</p> <p>Документация по планировке территории предоставляется на электронном и бумажном носителе в соответствии с требованиями положения «О порядке подготовки и утверждения документации по планировке территории городского округа Верхняя Пышма», утвержденным постановлением администрации городского округа Верхняя Пышма от 28 августа 2020 года № 679.</p> <p>Документы и материалы предоставляются на электронном и бумажном носителе.</p> <p>Графические материалы выполняются на картографическом материале открытого использования в системе координат МСК-66.</p> <p>На бумажном носителе материалы предоставляются в количестве 2 экз.:</p> <ul style="list-style-type: none"> - графические цветные схемы в масштабах согласно техническим требованиям; - текстовые на листах формата А4, в том числе пояснительная записка по структуре и составу

		<p>данных, содержащихся в электронной версии графических материалов.</p> <p>Электронные версии текстовых и графических материалов предоставляются на электронных носителях информации (оптический диск (CD, DVD), или магнитный носитель, или USB Flash память) - 2 экз.</p> <p>Текстовые материалы, в том числе пояснительная записка - в программном продукте Microsoft Office (*.doc), Adobe Reader (*.pdf).</p> <p>Графические данные – в формате MIF/MID и XML-документов.</p> <p>Документы и материалы формируются в папку формата А4 по размеру вложения, обеспечивающая жесткость, удобство хранения материалов и работы с ними. Папка документации по планировке территории должна быть поименована в соответствии с названием, значащимся в заявлении.</p> <p>На лицевой стороне папки указываются:</p> <ul style="list-style-type: none"> – заказчик, – разработчик, – наименование документации по планировке территории, – номер экземпляра. <p>На внутренней стороне папки перечисляются документы, содержащиеся в папке, с указанием количества листов, учетного (инвентарного) номера.</p> <p>Документы на электронном носителе должны соответствовать следующим требованиям к оформлению дисков:</p> <p>Диск вкладывается в жесткий конверт, на конверте указываются:</p> <ul style="list-style-type: none"> – заказчик, – разработчик, – наименование документации по планировке территории, – учетный (инвентарный) номер – номер экземпляра, – перечень файлов, содержащихся на диске, – формат файлов, содержащихся на диске. <p>На диске должны быть указаны:</p> <ul style="list-style-type: none"> – наименование документации по планировке территории, – учетный (инвентарный) номер, – номер экземпляра. <p>Файлы на диске должны быть поименованы в</p>
--	--	--

		<p>соответствии с названием, значащимся в перечне и штампе. Схемы (чертежи), состоящие из нескольких листов, должны быть сформированы в один файл.</p> <p>Материалы проекта межевания территории должны быть представлены в соответствии с требованиями ФБУ «Федеральная кадастровая палата федеральной службы государственной регистрации, кадастра и картографии» от 20.07.2018 № 2.14-11589-ВС/18 в формате MIF/MID.</p> <p>Подготовленные файлы MIF/MID должны содержать информацию о границах проекта (дате принятия решения, номере его утверждения и наименовании органа, принявшего такое решение), а также описание земельных участков, подлежащих образованию в соответствии с утвержденным проектом межевания территории, описание местоположения границ земельных участков, подлежащих образованию в соответствии с утвержденными проектами межевания территорий, в формате MIF/MID.</p> <p>Для описания земельных участков должна быть предоставлена информация в виде учетного номера земельного участка, ранее присвоенного учетного номера (при наличии), площади образуемого и изменяемого земельных участков и их частей, а также площади образуемых земельных участков, которые после образования будут относиться к территориям общего пользования или имуществу общего пользования, разрешенного использования образуемых земельных участков в соответствии с проектом планировки территории в случаях, предусмотренных Градостроительным кодексом Российской Федерации.</p>
16.	Публичные слушания или общественные обсуждения	Требуется проведение общественных обсуждений в соответствии с Положением о порядке организации и проведения общественных обсуждений, публичных слушаний в городском округе Верхняя Пышма, утвержденным Решением Думы городского округа Верхняя Пышма от 28.05.2020 № 22/12.
17.	Особые условия	Отсутствуют
IV. СХЕМА ГРАНИЦ ДЕЙСТВИЯ ДОКУМЕНТАЦИИ ПО ПЛАНИРОВКЕ ТЕРРИТОРИИ (границ проектирования)		

18.

