



ОБЩЕСТВО С ОГРАНИЧЕННОЙ ОТВЕТСТВЕННОСТЬЮ
ПРОЕКТНО-СТРОИТЕЛЬНАЯ КОМПАНИЯ «ЭВЕРЕСТ»

Заказчик -

Акционерное общество «Уралэлектромедь»

**Улично-дорожная сеть г. Верхняя Пышма.
Реконструкция ул. Обогаателей**

ПРОЕКТНАЯ ДОКУМЕНТАЦИЯ

Проект межевания территории

Основная (утверждаемая) часть

05/2021-ПМТ1

Том 1

Изм	№ док.	Подп.	Дата

Екатеринбург

2021



ОБЩЕСТВО С ОГРАНИЧЕННОЙ ОТВЕТСТВЕННОСТЬЮ
ПРОЕКТНО-СТРОИТЕЛЬНАЯ КОМПАНИЯ «ЭВЕРЕСТ»

Заказчик -

Акционерное общество «Уралэлектромедь»

**Улично-дорожная сеть г. Верхняя Пышма.
Реконструкция ул. Обогаателей**

ПРОЕКТНАЯ ДОКУМЕНТАЦИЯ

**Проект межевания территории
Основная (утверждаемая) часть**

05/2021-ПМТ1

Том 1

Главный инженер

А.С. Крючков

Руководитель проекта

Т.А. Власова

Изм.	№ док.	Подп.	Дата

Екатеринбург

2021

Состав проекта

№ п/п	Наименование	КОЛ-ВО ЛИСТОВ
ПРОЕКТ МЕЖЕВАНИЯ ТЕРРИТОРИИ		
Основная (утверждаемая) часть		
1	Текстовая часть	19
2	Чертеж межевания территории. Этап 1. Масштаб 1:1500	1
3	Чертеж межевания территории. Этап 2. Масштаб 1:1000	1
Материалы по обоснованию проекта		
4	Пояснительная записка	19
5	План фактического использования территории. Масштаб 1:1000	1
6	План границ зон с особыми условиями использования территорий. Масштаб 1:1000	1

Оглавление

Введение	4
Местоположение и границы проектируемого района	6
Современное использование территории.....	7
Проектные решения межевания территории	7

Введение

Проект межевания территории, разработан в соответствии с постановлением администрации городского округа Верхняя Пышма от 29.06.2021 № 547 «О подготовке проекта планировки территории и проекта межевания территории объекта: «Улично-дорожная сеть г. Верхняя Пышма. Реконструкция ул. Обогаителей», с заданием на подготовку документации по планировке территории (проект планировки и проект межевания) для размещения линейного объекта: «Улично-дорожная сеть г. Верхняя Пышма. Реконструкция ул. Обогаителей». Целью проекта межевания территории является определения местоположения границ образуемых земельных участков.

При разработке настоящего проекта учтены следующие нормативные правовые акты и нормативные материалы:

1. Градостроительный кодекс Российской Федерации от 29.12.2004 №190-ФЗ;
2. Земельный кодекс Российской Федерации от 25.10.2001 №136-ФЗ;
3. Лесной кодекс Российской Федерации от 04.12.2006 №200-ФЗ;
4. Водный кодекс Российской Федерации;
5. Нормативами градостроительного проектирования Свердловской области НГПСО 1-2009.66 (утв. постановлением Правительства Свердловской области от 15.03.2010 г. № 380-ПП);
6. Решением №40/5 от 25 февраля 2016 года «О нормативах градостроительного проектирования городского округа Верхняя Пышма» (с изменениями на 21.12.2017 года);
7. СП 42.13330.2016. Свод правил. Градостроительство. Планировка и застройка городских и сельских поселений. Актуализированная редакция СНиП 2.07.01-89*;
8. СНиП 11-04-2003 «Инструкция о порядке разработки, согласования, экспертизы и утверждения градостроительной документации» (в части, не противоречащей Градостроительному Кодексу РФ);
9. Приказ министерства строительства и ЖКХ РФ от 25.04.2017г. № 742/пр «О порядке установления и отображения красных линий, обозначающих границы территорий, занятых линейными объектами и (или) предназначенных для размещения линейных объектов»;
10. Постановлением Правительства Российской Федерации от 12.05.2017 №564 «Об утверждении Положения о составе и содержании проектов планировки территории, предусматривающих размещение одного или нескольких линейных объектов»;

11. СП 11-112-2001 «Порядок разработки и состав раздела «Инженерно-технические мероприятия гражданской обороны. Мероприятия по предупреждению чрезвычайных ситуаций» градостроительной документации для территории городских и сельских поселений, других муниципальных образований»;
12. СП 2.6.1.2612-10 «Основные санитарные правила обеспечения радиационной безопасности» (ОСПОРБ – 99/2010);
13. СП 115.13330.2016 «Геофизика опасных природных воздействий. Актуализированная редакция СНиП 22-01-95»;
14. СП 34.13330.2012 «Автомобильные дороги. Актуализированная редакция СНиП 2.05.02-85* (с Изменениями № 1,2) (далее – СП 34.13330.2012);
15. СНиП 2.01.51-90 «Инженерно-технические мероприятия гражданской обороны»;
16. СТО 70238424.29.240.20.003-2011 «Воздушные линии напряжением 35-750 кВ. Условия создания. нормы и требования»;
17. Постановление правительства Российской Федерации от 24 февраля 2009 г. №160 «О порядке установления охранных зон объектов электросетевого хозяйства и особых условий использования земельных участков, расположенных в границах таких зон», с изменениями от 21.12.2018.

Исходные материалы, использованные для разработки проекта межевания территории:

1. Топографическая основа масштабов М 1:500;
2. Сведения Государственного кадастра недвижимости (филиал ФГБУ «ФКП Росреестра» по Свердловской области);
3. Приложение к решению Думы городского округа Верхняя Пышма от 25 ноября 2018 года №5/5 «Генеральный план городского округа Верхняя Пышма»;
4. Приложение к решению Думы городского округа Верхняя Пышма от 31 октября 2019 года №15/4 «Правила землепользования и застройки городского округа Верхняя Пышма» (с изменениями от 26.03.2020 года);
5. Проект «Улично-дорожная сеть г. Верхняя Пышма. Реконструкция ул. Обогаителей. 1 этап: участок от пр. Успенского до ул. Фабричная», разработанный ООО ПСК «Эверест» в 2021 году;
6. Отчёт по инженерно-геодезическим изысканиям: «Улично-дорожная сеть г. Верхняя Пышма. Реконструкция ул. Обогаителей», ш.№17-09/21-ИГДИ, разработанный ИП Давыдов Г.А. в 2021 году;

7. Отчёт по инженерно-геологическим изысканиям: «Улично-дорожная сеть г. Верхняя Пышма. Реконструкция ул. Обогаителей», ш.№02-11/21-ИГИ, разработанный ИП Давыдов Г.А. в 2021 году;
8. Проект: «Проект планировки и межевания для размещения линейного объекта: «Строительства и реконструкция улично-дорожной сети городского округа Верхняя Пышма со строительством трамвайной линии в границах городского округа Верхняя Пышма», утверждённый постановлением администрации городского округа Верхняя Пышма от 28.10.2016 №1359 «Об утверждении проекта планировки территории и проекта межевания территории»;
9. Ранее разработанный проект: «Проект планировки и межевания территории в границах ул. Декабристов-Красных Партизан-Горняков и в границах просп. Успенский-ул.Декабристов-ул.Красных Партизан в г.Верхняя Пышма»;
10. Проект: «Дорожно-транспортная инфраструктура г. Верхняя Пышма. Автодорога проспект Успенский от ул. Петрова до путепровода» г. Верхняя Пышма Свердловской области. Внесение изменений в проект планировки территории», утверждённый постановлением администрации городского округа Верхняя Пышма от 02.04.2021 №253 «Об утверждении проекта «Дорожно-транспортная инфраструктура г. Верхняя Пышма. Автодорога проспект Успенский от ул. Петрова до путепровода. Внесение изменений в проект межевания территории»;
11. Проект: ««Центральная распределительная подстанция 6кВ». Реконструкция сети железнодорожных путей необщего пользования ЖДЦ АО «Уралэлектромедь» и подготовительные работы», разработанный АО «Уралэлектромедь» в 2020 году.
12. Постановления администрации городского округа Верхняя Пышма от 29.06.2021 №547 «О подготовке проекта планировки территории и проекта межевания территории».
13. Генеральный план городского округа Верхняя Пышма применительно к территории города Верхняя Пышма, утвержденный Решением думы городского округа Верхняя Пышма от 29 мая 2017 года №58/1 (далее -Генеральный план).

Местоположение и границы проектируемого района

Территория проектирования расположена в Свердловской области, г. Верхняя Пышма, южная часть. Проект межевания территории разработан для участка улицы Обогаителей от перекрёстка ул. Обогаителей с пр. Успенский до пересечения с проезжей частью дороги, расположенной в границах земельного участка 66:00:0000000:1429.

Современное использование территории

Территория в границах проекта составляет 5.1 га. В настоящее время на территории находится индивидуальная жилая застройка, складские территории, а также железнодорожный тупик.

По сведениям ФГИС ЕГРН (декабрь 2021) территория в границах проекта межевания расположена в кадастровых кварталах: 66:36:0111062, 66:36:0111065, 66:36:0111064, 66:36:0108004, 66:36:0111063, 66:36:0111066, 66:36:0111088 и включает в себя земельные участки, приведенные в таблице 1.

Проектные решения межевания территории

Проект межевания территории разработан совместно с Проектом планировки территории и выполнен на основе его проектных решений. Результатом Проекта межевания территории является определение границ, образуемых земельными участками.

Реализация проекта межевания территории предусмотрена в два этапа. На Этапе 1 происходит образование участков путём раздела существующих земельных участков. После образования участков Этапа 1 происходит изъятие участков, являющихся исходными для земельных участков Этапа 2. На этапе 2 происходит образование четырех земельных участков. Способы образования земельных участков приведены в Таблице 2.

Категория земель образуемых земельных участков "Земли населенных пунктов".

Проектом межевания предусмотрено изъятие земельных участков в связи с размещением автомобильной дороги местного значения- ул. Обогаителей.

Перечень изымаемых земельных участков приведен в Таблице 3.

Перечень земельных участков, отнесённых к территории общего пользования приведен в Таблице 4

Перечень координат характерных точек образуемых земельных участков приведен в Таблице 5.1 и Таблице 5.2.

Сведения о границах территории, применительно к которой осуществляется подготовка проекта межевания приведены в Таблице 6.

Таблица 1.

№ п/п	Кадастровый номер	Адрес	Вид разрешенного использования	Площадь, кв.м.	Сведения о зарегистрированных правах на земельный участок
1	66:36:0108004:12	обл. Свердловская, г. Верхняя Пышма, ул. Обогаителей, дом 8а	под складские помещения	3613	Аренда
2	66:36:0000000:13170	Свердловская область, г. Верхняя Пышма, район бывшей обогатительной фабрики	под железнодорожные тупики обогатительной фабрики	6586	Собственность
3	66:36:0108004:144	624091, Свердловская область, г Верхняя Пышма, ул Обогаителей	складские площадки	18373	Аренда
4	66:36:0111066:10	Свердловская область, г. Верхняя Пышма, ул. Электролитная, д. 6	под жилой дом индивидуальной жилой застройки	1250	Собственность
5	66:36:0111066:3	обл. Свердловская, г. Верхняя Пышма, ул. Электролитная, дом 4	индивидуальная жилая застройка	862	Собственность
6	66:36:0111063:2	обл. Свердловская, г. Верхняя Пышма, ул. Электролитная, дом 2а	под жилой дом индивидуальной жилой застройки	1280	Общая долевая собственность
7	66:36:0111063:5	Свердловская область, г Верхняя Пышма, ул Обогаителей	под жилой дом индивидуальной жилой застройки	1769	Собственность
8	66:36:0111064:10	обл. Свердловская, г. Верхняя Пышма, ул. Электролитная, дом 3	под жилой дом индивидуальной жилой застройки	1142	Собственность
9	66:36:0111064:8	обл. Свердловская, г. Верхняя Пышма, ул. Электролитная, дом 1	под жилой дом индивидуальной жилой застройки	1642	Собственность
10	66:36:0111064:1	обл. Свердловская, г. Верхняя Пышма, ул. Обогаителей, дом 5	жилищное строительство	1290	Собственность
11	66:36:0111064:13	Свердловская область, г Верхняя Пышма, ул Обогаителей, д 3	индивидуальная жилая застройка	500	Собственность
12	66:36:0111064:12	обл. Свердловская, г. Верхняя Пышма, ул. Фабричная, дом 4	под жилой дом индивидуальной жилой застройки	1449	Общая долевая собственность
13	66:36:0111064:17	обл. Свердловская, г. Верхняя Пышма, ул. Фабричная, дом 2	индивидуальное жилищное строительство	1169	Общая долевая собственность
14	66:36:0111065:16	обл. Свердловская, г. Верхняя Пышма, ул. Фабричная, дом 1.	под жилой дом индивидуальной жилой застройки	891	Собственность
15	66:36:0111065:14	обл. Свердловская, г. Верхняя Пышма, ул. Фабричная, дом 3	под жилой дом индивидуальной жилой застройки	878	Общая долевая собственность

16	66:36:0111065:21	обл. Свердловская, г. Верхняя Пышма, ул. Обогаателей, дом 1	под многоквартирным домом	643	Общая долевая собственность
17	66:36:0111065:12	Свердловская область, г. Верхняя Пышма, проспект Успенский, 1/61	Индивидуальная жилая застройка	660	Собственность
18	66:36:0111065:7	Свердловская область, г. Верхняя Пышма, проспект Успенский, 1/62	Под жилой дом индивидуальной жилой застройки	856	Собственность
19	66:36:0111062:10	обл. Свердловская, г. Верхняя Пышма, ул. Обогаателей, дом 2	под многоквартирным домом	303	Общая долевая собственность
20	66:36:0111062:47	Свердловская область, г. Верхняя Пышма, проспект Успенский, 1/63	для размещения трансформаторной подстанции ТП-80 для наружного освещения автомобильной дороги с путепроводом	37	Собственность
21	66:36:0000000:231	обл. Свердловская, г. Верхняя Пышма, в районе Обогаательной фабрики	под размещение складской площадки металлоизделий	10675	Аренда

Таблица 2.1.

Перечень образуемых земельных участков. Этап 1

№ п/п	Условный номер образуемого земельного участка	Площадь, кв.м.	Адрес	Вид разрешенного использования	Способ образования земельного участка
1	66:36:0000000:13170-1	295	Свердловская область, г. Верхняя Пышма, район бывшей обогатительной фабрики	Железнодорожный транспорт (7.1)	Раздел земельного участка 66:36:0000000:13170
2	66:36:0000000:13170-2	198	Свердловская область, г. Верхняя Пышма, район бывшей обогатительной фабрики	Железнодорожный транспорт (7.1)	Раздел земельного участка 66:36:0000000:13170
3	66:36:0000000:13170-3	834	Свердловская область, г. Верхняя Пышма, район бывшей обогатительной фабрики	Железнодорожный транспорт (7.1)	Раздел земельного участка 66:36:0000000:13170
4	66:36:0000000:13170-4	1887	Свердловская область, г. Верхняя Пышма, район бывшей обогатительной фабрики	Улично-дорожная сеть 12.0.1	Раздел земельного участка 66:36:0000000:13170
5	66:36:0000000:13170-5	2048	Свердловская область, г. Верхняя Пышма, район бывшей обогатительной фабрики	Железнодорожный транспорт (7.1)	Раздел земельного участка 66:36:0000000:13170
6	66:36:0000000:13170-6	1323	Свердловская область, г. Верхняя Пышма, район бывшей обогатительной фабрики	Железнодорожный транспорт (7.1)	Раздел земельного участка 66:36:0000000:13170
7	66:36:0000000:231-1	9879	Свердловская область, г. Верхняя Пышма, г. Верхняя Пышма, в районе Обогатительной фабрики	Склады (6.9)	Раздел земельного участка 66:36:0000000:231
8	66:36:0000000:231-2	529	Свердловская область, г. Верхняя Пышма, г. Верхняя Пышма, в районе Обогатительной фабрики	Улично-дорожная сеть 12.0.1	Раздел земельного участка 66:36:0000000:231
9	66:36:0000000:231-3	140	Свердловская область, г. Верхняя Пышма, г. Верхняя Пышма, в районе Обогатительной фабрики	Улично-дорожная сеть 12.0.1	Раздел земельного участка 66:36:0000000:231
10	66:36:0000000:231-3	125	Свердловская область, г. Верхняя Пышма, г. Верхняя Пышма, в районе Обогатительной фабрики	Склады (6.9)	Раздел земельного участка 66:36:0000000:231

11	66:36:0108004:12-1	1109	Свердловская область, г. Верхняя Пышма, г. Верхняя Пышма, ул. Обогаителей, дом 8а	Склады (6.9)	Раздел земельного участка 66:36:0108004:12
12	66:36:0108004:12-2	1176	Свердловская область, г. Верхняя Пышма, г. Верхняя Пышма, ул. Обогаителей, дом 8а	Склады (6.9)	Раздел земельного участка 66:36:0108004:12
13	66:36:0108004:12-3	896	Свердловская область, г. Верхняя Пышма, г. Верхняя Пышма, ул. Обогаителей, дом 8а	Склады (6.9)	Раздел земельного участка 66:36:0108004:12
14	66:36:0108004:12-4	432	Свердловская область, г. Верхняя Пышма, г. Верхняя Пышма, ул. Обогаителей, дом 8а	Улично-дорожная сеть 12.0.1	Раздел земельного участка 66:36:0108004:12
15	66:36:0108004:144-1	295	Свердловская область, г. Верхняя Пышма, ул. Обогаителей	Улично-дорожная сеть 12.0.1	Раздел земельного участка 66:36:0108004:144
16	66:36:0108004:144-2	18180	Свердловская область, г. Верхняя Пышма, ул. Обогаителей	Склады (6.9)	Раздел земельного участка 66:36:0108004:144
17	66:36:0111063:2-1	425	обл. Свердловская, г. Верхняя Пышма, ул. Электролитная, дом 2а	Улично-дорожная сеть (12.0.1)	Раздел земельного участка 66:36:0111063:2
18	66:36:0111063:2-2	856	обл. Свердловская, г. Верхняя Пышма, ул. Электролитная, дом 2а	Для индивидуального жилищного строительства (2.1)	Раздел земельного участка 66:36:0111063:2
19	66:36:0111063:5-1	30	Свердловская область, г. Верхняя Пышма, ул. Обогаителей	Улично-дорожная сеть (12.0.1)	Раздел земельного участка 66:36:0111063:5
20	66:36:0111063:5-2	1739	Свердловская область, г. Верхняя Пышма, ул. Обогаителей	Для индивидуального жилищного строительства (2.1)	Раздел земельного участка 66:36:0111063:5

Таблица 2.2.

Перечень образуемых земельных участков. Этап 2

№ п/п	Условный номер образуемого земельного участка	Площадь, кв.м.	Адрес	Вид разрешенного использования	Способ образования земельного участка
1	2.1	10664	Свердловская область, г. Верхняя Пышма, ул. Обогаителей	Улично-дорожная сеть (12.0.1)	Перераспределение земельных участков 66:36:0111062:10, 66:36:0111065:7, 66:36:0111065:12, 66:36:0111062:47, 66:36:0111065:21, 66:36:0111065:16, 66:36:0111065:14, 66:36:0111064:17, 66:36:0111064:12, 66:36:0000000:231-2 и земель, находящихся в государственной или муниципальной собственности
2	2.2	7397	Свердловская область, г. Верхняя Пышма, ул. Обогаителей	Предоставление коммунальных услуг (3.1.1)	Образование из земель, находящихся в государственной или муниципальной собственности
3	2.3	589	Свердловская область, г. Верхняя Пышма, ул. Обогаителей	Улично-дорожная сеть (12.0.1)	Перераспределение земельных участков 66:36:0111062:47, 66:36:0111065:21 и земель, находящихся в государственной или муниципальной собственности
4	2.4	28707	Свердловская область, г. Верхняя Пышма, ул. Обогаителей	Улично-дорожная сеть (12.0.1)	66:36:0000000:231-3, 66:36:0000000:13170-4, 66:36:0111063:2-1, 66:36:0111063:5-1, 66:36:0108004:144-1, 66:36:0108004:12-4, 66:36:0111066:10, 66:36:0111066:3, 66:36:0111064:10, 66:36:0111064:8, 66:36:0111064:1, 66:36:0111064:13, 66:36:0111064:12, 66:36:0111064:17, и земель, находящихся в государственной или муниципальной собственности

Перечень изымаемых земельных участков

№ п/п	Условный или кадастровый номер земельного участка	Площадь, кв.м.	Адрес	Вид разрешенного использования	Цель изъятия
1	66:36:0000000:231-2	668	Свердловская область, г. Верхняя Пышма, г. Верхняя Пышма, в районе Обоганительной фабрики	Улично-дорожная сеть 12.0.1	Размещение ул. Обогаителей
2	66:36:0000000:13170-4	1887	Свердловская область, г. Верхняя Пышма, район бывшей обоганительной фабрики	Улично-дорожная сеть 12.0.1	Размещение ул. Обогаителей
3	66:36:0111063:2-1	425	обл. Свердловская, г. Верхняя Пышма, ул. Электролитная, дом 2а	Улично-дорожная сеть 12.0.1	Размещение ул. Обогаителей
4	66:36:0111063:5-1	30	Свердловская область, г. Верхняя Пышма, ул. Обогаителей	Улично-дорожная сеть 12.0.1	Размещение ул. Обогаителей
5	66:36:0108004:144-1	295	Свердловская область, г. Верхняя Пышма, ул. Обогаителей	Улично-дорожная сеть 12.0.1	Размещение ул. Обогаителей
6	66:36:0108004:12-4	432	Свердловская область, г. Верхняя Пышма, г. Верхняя Пышма, ул. Обогаителей, дом 8а	Улично-дорожная сеть 12.0.1	Размещение ул. Обогаителей
7	66:36:0111066:10	1250	Свердловская область, г. Верхняя Пышма, ул. Электролитная, д. 6	под жилой дом индивидуальной жилой застройки	Размещение ул. Обогаителей
8	66:36:0111066:3	862	обл. Свердловская, г. Верхняя Пышма, ул. Электролитная, дом 4	индивидуальная жилая застройка	Размещение ул. Обогаителей
9	66:36:0111064:10	1142	обл. Свердловская, г. Верхняя Пышма, ул. Электролитная, дом 3	под жилой дом индивидуальной жилой застройки	Размещение ул. Обогаителей
10	66:36:0111064:8	1642	обл. Свердловская, г. Верхняя Пышма, ул. Электролитная, дом 1	под жилой дом индивидуальной жилой застройки	Размещение ул. Обогаителей
11	66:36:0111064:1	1290	обл. Свердловская, г. Верхняя Пышма, ул. Обогаителей, дом 5	жилищное строительство	Размещение ул. Обогаителей
12	66:36:0111064:13	500	Свердловская область, г. Верхняя Пышма, ул. Обогаителей, д. 3	индивидуальная жилая застройка	Размещение ул. Обогаителей

13	66:36:0111064:12	1449	обл. Свердловская, г. Верхняя Пышма, ул. Фабричная, дом 4	под жилой дом индивидуальной жилой застройки	Размещение ул. Обогаителей
14	66:36:0111064:17	1169	обл. Свердловская, г. Верхняя Пышма, ул. Фабричная, дом 2	индивидуальное жилищное строительство	Размещение ул. Обогаителей
15	66:36:0111065:14	878	обл. Свердловская, г. Верхняя Пышма, ул. Фабричная, дом 3	под жилой дом индивидуальной жилой застройки	Размещение ул. Обогаителей
16	66:36:0111065:16	891	обл. Свердловская, г. Верхняя Пышма, ул. Фабричная, дом 1.	под жилой дом индивидуальной жилой застройки	Размещение ул. Обогаителей
17	66:36:0111065:21	643	обл. Свердловская, г. Верхняя Пышма, ул. Обогаителей, дом 1	под многоквартирным домом	Размещение ул. Обогаителей
18	66:36:0111065:12	660	Свердловская область, г. Верхняя Пышма, проспект Успенский, 1/61	Индивидуальная жилая застройка	Размещение ул. Обогаителей
19	66:36:0111065:7	856	Свердловская область, г. Верхняя Пышма, проспект Успенский, 1/62	Под жилой дом индивидуальной жилой застройки	Размещение ул. Обогаителей
20	66:36:0111062:10	303	обл. Свердловская, г. Верхняя Пышма, ул. Обогаителей, дом 2	под многоквартирным домом	Размещение ул. Обогаителей
21	66:36:0111062:47	37	Свердловская область, г. Верхняя Пышма, проспект Успенский, 1/63	для размещения трансформаторной подстанции ТП-80 для наружного освещения автомобильной дороги с путепроводом	Размещение ул. Обогаителей

Таблица 4

Перечень земельных участков, отнесённых к территории общего пользования

№	Условный номер земельного участка	Адрес	Вид разрешенного использования	Площадь, кв.м.
1	2.1	Свердловская область, г. Верхняя Пышма, ул. Обогаителей	Улично-дорожная сеть 12.0.1	10 947
2	2.3	Свердловская область, г. Верхняя Пышма, ул. Обогаителей	Улично-дорожная сеть 12.0.1	589
3	2.4	Свердловская область, г. Верхняя Пышма, ул. Обогаителей	Улично-дорожная сеть 12.0.1	28 423

Таблица 5.1

Перечень координат характерных точек образуемых земельных участков. Этап 1.

Точка	Х.м	У.м	Точка	Х.м	У.м	Точка	Х.м	У.м
1	403786.66	1532634.85	88	404694.70	1532850.01	175	403922.29	1532754.35
2	403833.17	1532679.56	89	404751.35	1532838.89	176	403915.25	1532747.94
3	403830.39	1532680.85	90	404763.90	1532838.55	177	403902.27	1532735.28
4	403820.37	1532674.83	91	404779.51	1532839.52	178	403891.58	1532724.57
5	403814.41	1532670.10	92	404786.93	1532840.28	179	403896.55	1532719.65
6	403806.50	1532663.82	93	404795.96	1532841.60	180	403961.30	1532779.88
7	403786.74	1532646.23	94	404799.21	1532836.33	181	403967.83	1532784.68
8	403777.08	1532636.51	95	404789.49	1532829.97	182	403976.05	1532790.18
9	403783.94	1532638.90	96	404763.30	1532813.51	183	403988.44	1532797.67
10	404089.68	1532809.98	97	404770.50	1532809.77	184	403998.53	1532803.37
11	404046.23	1532793.61	98	404793.32	1532824.12	185	404010.27	1532808.82
12	404026.55	1532775.90	99	404832.21	1532850.07	186	404022.75	1532814.11
13	404040.45	1532762.99	100	404859.02	1532866.07	187	404045.93	1532822.08
14	404058.89	1532781.09	101	404885.41	1532879.53	188	404061.79	1532826.08
15	404098.28	1532818.14	102	404429.83	1532897.29	189	404078.10	1532829.05
16	404092.50	1532823.94	103	404385.10	1532872.28	190	404096.90	1532831.21
17	404082.26	1532815.46	104	404375.26	1532866.67	191	404103.82	1532831.58
18	404079.69	1532818.68	105	404372.75	1532865.42	192	404107.21	1532831.53
19	404074.95	1532814.72	106	404355.49	1532856.83	193	404116.12	1532831.46
20	404072.92	1532816.48	107	404332.90	1532846.21	194	404128.17	1532830.74
21	404065.22	1532810.69	108	404321.27	1532841.80	195	403970.20	1532701.64
22	404094.25	1532814.27	109	404313.35	1532839.06	196	403963.80	1532709.45
23	404049.71	1532758.02	110	404300.01	1532834.36	197	403955.99	1532703.05
24	404057.67	1532764.95	111	404286.68	1532829.97	198	403962.39	1532695.24
25	404068.19	1532754.67	112	404282.27	1532829.10	199	404118.23	1532794.49
26	404076.68	1532763.46	113	404275.55	1532820.79	200	404074.27	1532752.40
27	404107.81	1532793.60	114	404283.12	1532822.01	201	404060.31	1532743.87
28	404115.77	1532801.30	115	404292.49	1532824.34	202	404039.05	1532739.15
29	404101.95	1532814.61	116	404310.75	1532829.70	203	404015.32	1532733.87
30	404287.40	1532835.64	117	404330.04	1532836.59	204	403948.65	1532718.04
31	404298.50	1532838.96	118	404348.53	1532844.84	205	403900.79	1532707.19
32	404311.73	1532843.63	119	404377.38	1532858.95	206	403900.79	1532706.40
33	404331.19	1532850.74	120	404436.80	1532891.95	207	403900.71	1532705.01
34	404353.42	1532861.22	121	404179.39	1532824.71	208	403900.53	1532703.63
35	404373.91	1532871.29	122	404185.15	1532831.01	209	403900.27	1532702.27
36	404370.94	1532881.36	123	404179.73	1532831.69	210	403899.93	1532700.92
37	404368.78	1532888.67	124	404154.20	1532835.12	211	403899.50	1532699.60
38	404368.26	1532890.47	125	404145.64	1532836.06	212	403899.00	1532698.30
39	404367.13	1532894.31	126	404134.01	1532830.20	213	403898.41	1532697.04
40	404358.70	1532922.90	127	404138.63	1532829.78	214	403897.75	1532695.82
41	404296.50	1532930.01	128	404148.57	1532828.80	215	403888.31	1532679.87
42	404292.12	1532930.50	129	404155.70	1532828.10	216	403878.59	1532684.71
43	404285.37	1532931.28	130	404174.33	1532825.38	217	403884.68	1532695.33
44	404273.00	1532941.36	131	403927.39	1532748.82	218	403885.48	1532696.66
45	404253.51	1532919.10	132	403921.00	1532746.41	219	403886.23	1532698.03

46	404241.17	1532903.25	133	403907.81	1532738.70	220	403886.92	1532699.42
47	404200.17	1532869.60	134	403892.31	1532725.22	221	403887.56	1532700.84
48	404197.32	1532866.26	135	403893.24	1532724.35	222	403888.15	1532702.28
49	404191.33	1532859.28	136	403894.13	1532723.44	223	403888.67	1532703.75
50	404188.99	1532856.53	137	403894.97	1532722.48	224	403888.91	1532704.50
51	404188.83	1532853.95	138	403895.76	1532721.49	225	403898.45	1532649.30
52	404189.94	1532850.15	139	403896.50	1532720.45	226	403914.73	1532641.76
53	404196.93	1532843.69	140	403896.83	1532719.93	227	403916.99	1532640.71
54	404237.41	1532887.50	141	403907.20	1532730.32	228	403920.58	1532649.36
55	404290.39	1532839.39	142	403888.58	1532711.51	229	403943.08	1532639.32
56	403813.34	1532622.87	143	403887.99	1532712.99	230	403988.36	1532619.12
57	403815.08	1532626.45	144	403887.26	1532714.43	231	403994.35	1532616.45
58	403815.59	1532627.49	145	403886.41	1532715.81	232	404015.83	1532661.63
59	403821.28	1532639.22	146	403885.43	1532717.10	233	404020.12	1532670.66
60	403824.68	1532646.21	147	403884.89	1532717.69	234	404038.90	1532697.11
61	403832.88	1532658.33	148	403867.06	1532699.35	235	404075.81	1532719.83
62	403844.90	1532674.12	149	403861.08	1532693.20	236	404095.49	1532729.34
63	403759.05	1532618.35	150	403876.32	1532698.69	237	404145.42	1532747.95
64	403753.29	1532599.58	151	403879.68	1532702.41	238	404161.35	1532754.23
65	403750.05	1532584.61	152	404139.34	1532836.75	239	404168.06	1532756.87
66	403747.34	1532564.08	153	404128.65	1532837.73	240	404165.72	1532758.61
67	403753.61	1532561.23	154	404116.37	1532838.46	241	404156.81	1532760.90
68	403881.66	1532657.09	155	404107.30	1532838.53	242	404142.46	1532764.59
69	403851.40	1532671.12	156	404103.65	1532838.58	243	404137.23	1532765.94
70	403838.57	1532654.24	157	404099.37	1532838.35	244	404140.26	1532769.47
71	403830.76	1532642.70	158	404089.69	1532837.60	245	404146.53	1532776.78
72	403825.89	1532632.68	159	404084.16	1532836.89	246	404140.37	1532782.47
73	403819.73	1532620.00	160	404077.09	1532835.98	247	404157.97	1532801.51
74	403821.96	1532619.00	161	404060.40	1532832.94	248	404155.61	1532803.53
75	403825.36	1532626.53	162	404044.12	1532828.84	249	404161.27	1532810.13
76	403848.17	1532642.38	163	404033.67	1532825.64	250	404167.12	1532816.97
77	404883.25	1532888.76	164	404032.85	1532825.34	251	404189.31	1532835.44
78	404871.90	1532881.61	165	404020.10	1532820.59	252	404192.33	1532838.70
79	404855.49	1532872.12	166	404007.39	1532815.20	253	404184.82	1532845.64
80	404826.11	1532856.39	167	403995.42	1532809.65	254	404181.26	1532846.34
81	404811.76	1532851.89	168	403984.95	1532803.74	255	404180.16	1532846.23
82	404794.74	1532848.50	169	403972.35	1532796.12	256	404172.73	1532837.56
83	404772.55	1532845.91	170	403963.75	1532790.38	257	404231.00	1532894.90
84	404724.15	1532848.59	171	403957.07	1532785.45	258	404226.21	1532900.02
85	404714.87	1532851.57	172	403949.89	1532779.96	259	404202.05	1532871.80
86	404666.40	1532867.13	173	403947.74	1532777.89	260	404201.61	1532871.28
87	404676.86	1532860.37	174	403940.08	1532771.09	261	404266.29	1532946.83
						262	404247.43	1532924.79
						263	404234.68	1532909.91

Таблица 5.1

Перечень координат характерных точек образуемых земельных участков. Этап 2.

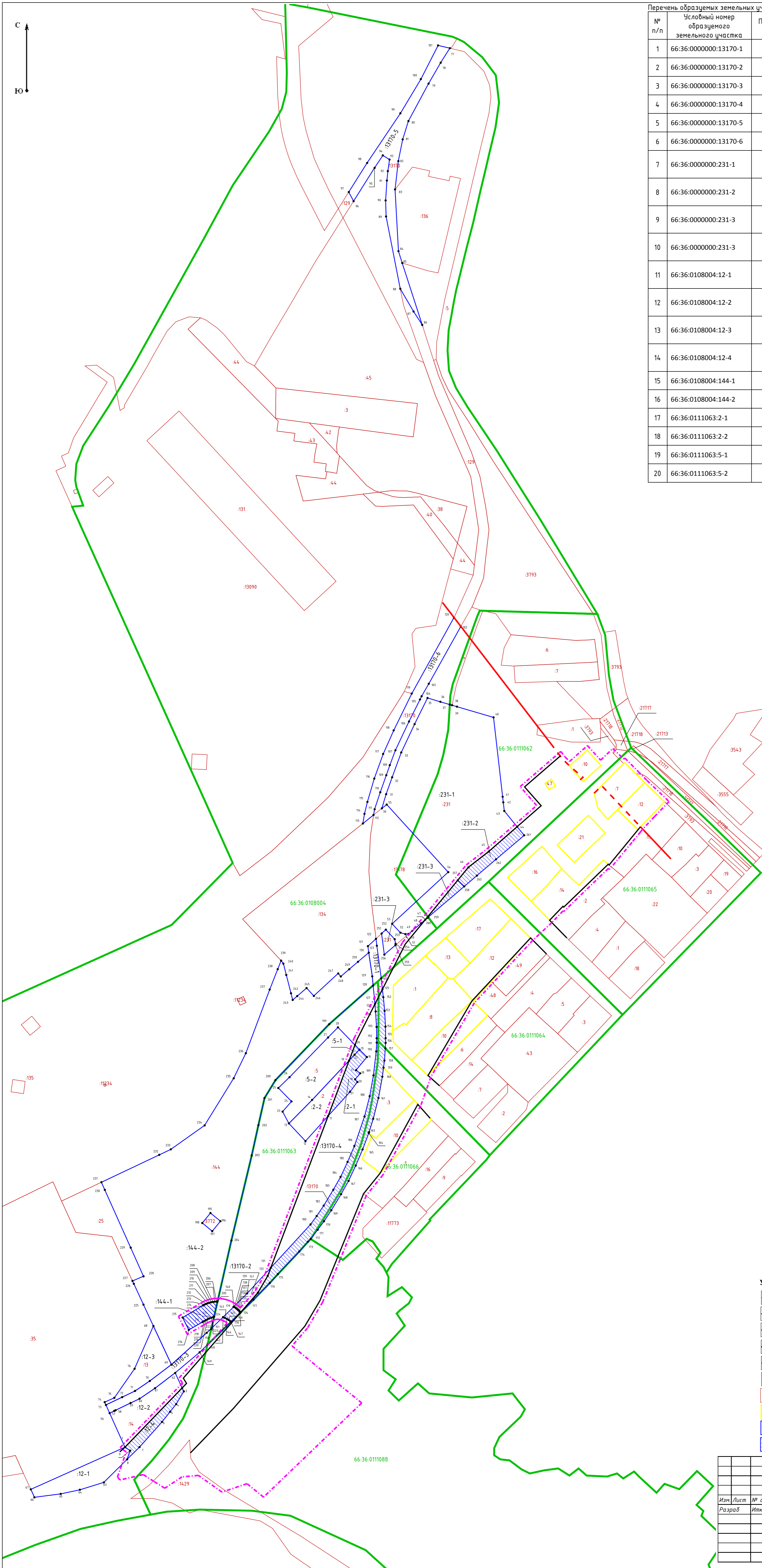
Точка	Х.м	У.м	Точка	Х.м	У.м	Точка	Х.м	У.м
1	404200.92	1532936.62	39	404274.12	1533008.86	77	403889.05	1532709.93
2	404216.32	1532920.20	40	404269.77	1533003.90	78	403889.37	1532708.35
3	404211.99	1532915.22	41	403865.77	1532761.81	79	403889.54	1532706.74
4	404231.00	1532894.90	42	403821.15	1532816.08	80	403889.14	1532705.23
5	404241.17	1532903.25	43	403750.82	1532743.02	81	403888.67	1532703.75
6	404253.51	1532919.10	44	403760.89	1532730.79	82	403888.15	1532702.28
7	404289.42	1532960.12	45	403754.23	1532711.00	83	403887.56	1532700.84
8	404304.24	1532947.21	46	403767.16	1532692.93	84	403886.92	1532699.42
9	404328.46	1532975.09	47	403774.06	1532688.68	85	403886.23	1532698.03
10	404326.10	1532976.90	48	403777.93	1532686.30	86	403885.48	1532696.66
11	404320.70	1532982.20	49	403782.19	1532686.04	87	403884.68	1532695.33
12	404333.02	1532996.13	50	403817.15	1532719.64	88	403878.59	1532684.71
13	404321.53	1533006.39	51	403907.81	1532738.70	89	403888.31	1532679.87
14	404330.83	1533016.07	52	403921.00	1532746.41	90	403897.75	1532695.82
15	404322.50	1533024.68	53	404106.23	1532816.22	91	403898.41	1532697.04
16	404323.30	1533025.48	54	404181.00	1532853.86	92	403899.00	1532698.30
17	404314.64	1533034.02	55	404136.37	1532905.94	93	403899.50	1532699.60
18	404307.51	1533041.05	56	404078.00	1532871.71	94	403899.93	1532700.92
19	404292.71	1533056.53	57	404055.42	1532863.67	95	403900.27	1532702.27
20	404282.67	1533046.96	58	404001.50	1532834.37	96	403900.53	1532703.63
21	404272.95	1533037.75	59	403985.31	1532821.32	97	403900.71	1532705.01
22	404270.64	1533035.88	60	403901.58	1532787.18	98	403900.79	1532706.40
23	404262.33	1533029.16	61	403881.49	1532775.44	99	403900.79	1532707.79
24	404243.05	1533013.22	62	403765.89	1532678.51	100	403900.71	1532709.18
25	404243.62	1533012.53	63	403757.46	1532665.86	101	403900.54	1532710.56
26	404210.03	1532977.77	64	403762.00	1532658.79	102	403900.28	1532711.92
27	404210.62	1532977.16	65	403767.83	1532649.71	103	403899.94	1532713.27
28	404199.65	1532966.73	66	403763.80	1532631.87	104	403899.51	1532714.59
29	404185.79	1532951.86	67	403783.94	1532638.90	105	403899.00	1532715.89
30	404268.92	1533002.38	68	403786.66	1532634.85	106	403898.42	1532717.15
31	404282.84	1532990.20	69	403836.66	1532682.91	107	403897.83	1532718.28
32	404281.42	1532988.58	70	403840.70	1532680.40	108	403897.19	1532719.38
33	404294.37	1532977.25	71	403884.34	1532718.30	109	403896.50	1532720.45
34	404295.78	1532978.87	72	403885.43	1532717.10	110	403895.76	1532721.49
35	404310.13	1532966.31	73	403886.41	1532715.81	111	403894.97	1532722.48
36	404311.31	1532967.52	74	403887.26	1532714.43	112	403894.13	1532723.44
37	404316.77	1532973.79	75	403887.99	1532712.99	113	403893.24	1532724.35
38	404275.35	1533010.05	76	403888.59	1532711.48	114	403892.31	1532725.22

Таблица 6.

Сведения о границах территории, применительно к которой осуществляется подготовка проекта межевания*.

Точка	X,м	Y,м	Точка	X,м	Y,м	Точка	X,м	Y,м
1	404181.48	1532947.85	37	404274.12	1533008.87	77	403889.54	1532706.74
2	404230.99	1532894.90	38	404269.78	1533003.90	78	403889.14	1532705.23
3	404241.17	1532903.25	39	403865.77	1532761.81	79	403888.67	1532703.75
4	404253.51	1532919.10	40	403821.15	1532816.08	80	403888.15	1532702.28
5	404289.42	1532960.12	41	403750.82	1532743.02	81	403887.56	1532700.84
6	404304.24	1532947.21	42	403760.89	1532730.79	82	403886.92	1532699.42
7	404328.46	1532975.09	43	403754.23	1532711.00	83	403886.23	1532698.03
8	404326.10	1532976.90	44	403767.16	1532692.93	84	403885.48	1532696.66
9	404320.70	1532982.20	49	403907.81	1532738.70	85	403884.68	1532695.33
10	404333.02	1532996.13	50	403921.00	1532746.41	86	403878.59	1532684.71
11	404321.53	1533006.39	51	404106.23	1532816.22	87	403888.31	1532679.87
12	404330.83	1533016.07	52	404181.00	1532853.86	88	403897.75	1532695.82
13	404322.50	1533024.68	53	404136.37	1532905.94	89	403898.41	1532697.04
14	404323.30	1533025.48	54	404078.00	1532871.71	90	403899.00	1532698.30
15	404314.64	1533034.02	55	404055.42	1532863.67	91	403899.50	1532699.60
16	404307.51	1533041.05	56	404001.50	1532834.37	92	403899.93	1532700.92
17	404292.71	1533056.53	57	403985.31	1532821.32	93	403900.27	1532702.27
18	404282.67	1533046.96	58	403901.58	1532787.18	94	403900.53	1532703.63
19	404272.95	1533037.75	59	403881.49	1532775.44	95	403900.71	1532705.01
20	404270.64	1533035.88	60	403765.89	1532678.51	96	403900.79	1532706.40
21	404262.33	1533029.16	61	403757.46	1532665.86	97	403900.79	1532707.79
22	404243.05	1533013.22	62	403762.00	1532658.79	98	403900.71	1532709.18
23	404243.62	1533012.53	63	403767.83	1532649.71	99	403900.54	1532710.56
24	404210.03	1532977.77	64	403763.80	1532631.87	100	403900.28	1532711.92
25	404210.62	1532977.16	65	403783.94	1532638.90	101	403899.94	1532713.27
26	404199.65	1532966.73	66	403786.66	1532634.85	102	403899.51	1532714.59
27	404185.79	1532951.86	67	403836.66	1532682.91	103	403899.00	1532715.89
28	404268.92	1533002.38	68	403840.70	1532680.40	104	403898.42	1532717.15
29	404282.84	1532990.20	69	403884.34	1532718.30	105	403897.83	1532718.28
30	404281.42	1532988.58	70	403885.43	1532717.10	106	403897.19	1532719.38
31	404294.37	1532977.25	71	403886.41	1532715.81	107	403896.50	1532720.45
32	404295.78	1532978.87	72	403887.26	1532714.43	108	403895.76	1532721.49
33	404310.13	1532966.31	73	403887.99	1532712.99	109	403894.97	1532722.48
34	404311.31	1532967.52	74	403888.59	1532711.48	110	403894.13	1532723.44
35	404316.77	1532973.79	75	403889.05	1532709.93	111	403893.24	1532724.35
36	404275.35	1533010.05	76	403889.37	1532708.35	112	403892.31	1532725.22

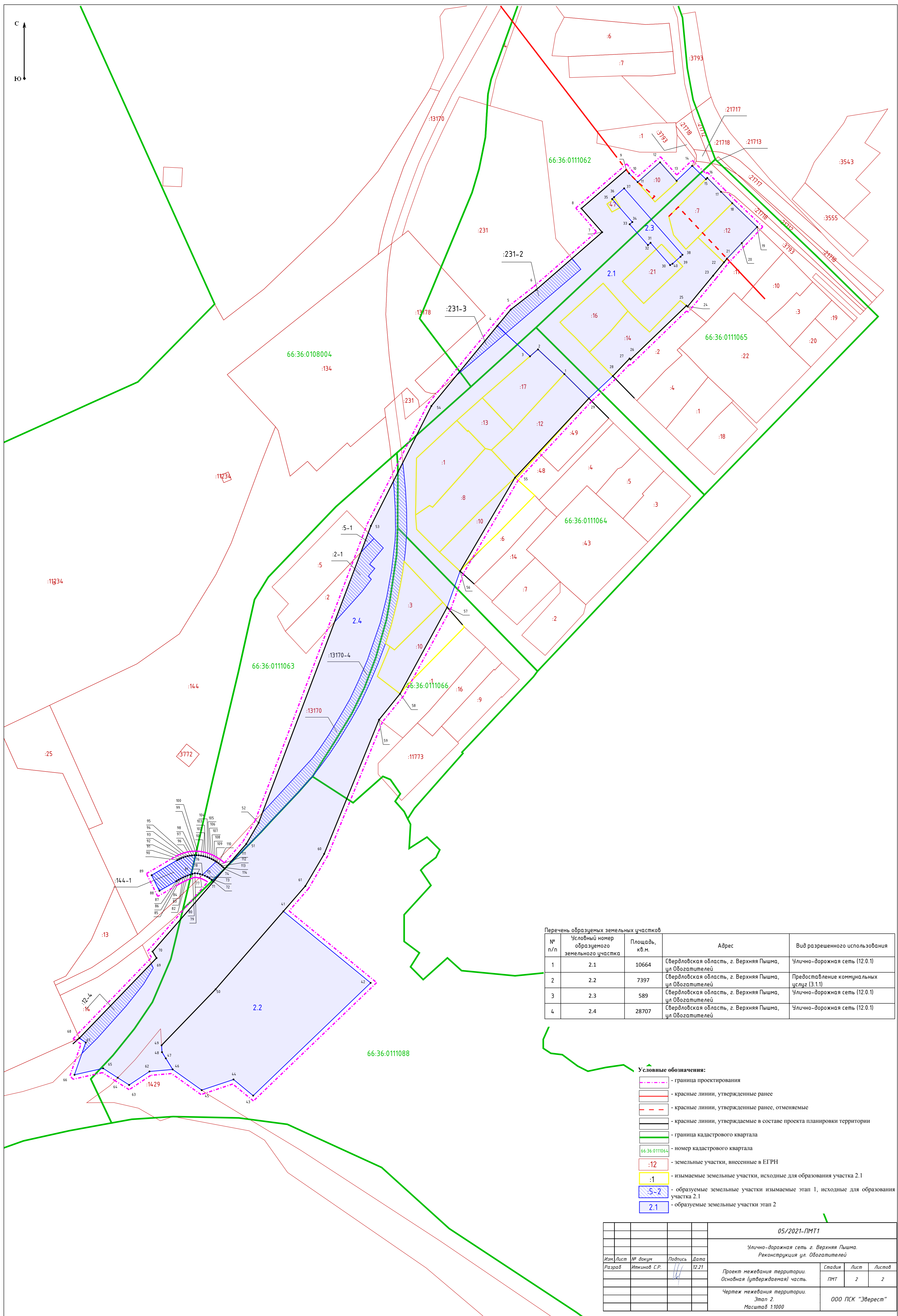
* нумерация точек соответствует листу Чертеж межевания территории. Этап 2.



№ п/п	Условный номер образуемого земельного участка	Площадь, кв.м.	Адрес	Вид разрешенного использования
1	66:36:0000000:13170-1	295	Свердловская область, г. Верхняя Пышма, район бывшей обогатительной фабрики	Железнодорожный транспорт (7.1)
2	66:36:0000000:13170-2	198	Свердловская область, г. Верхняя Пышма, район бывшей обогатительной фабрики	Железнодорожный транспорт (7.1)
3	66:36:0000000:13170-3	834	Свердловская область, г. Верхняя Пышма, район бывшей обогатительной фабрики	Железнодорожный транспорт (7.1)
4	66:36:0000000:13170-4	1887	Свердловская область, г. Верхняя Пышма, район бывшей обогатительной фабрики	Железнодорожный транспорт (7.1)
5	66:36:0000000:13170-5	2048	Свердловская область, г. Верхняя Пышма, район бывшей обогатительной фабрики	Железнодорожный транспорт (7.1)
6	66:36:0000000:13170-6	1323	Свердловская область, г. Верхняя Пышма, район бывшей обогатительной фабрики	Железнодорожный транспорт (7.1)
7	66:36:0000000:231-1	9879	Свердловская область, г. Верхняя Пышма, в районе Обогатительной фабрики	Склады (6.9)
8	66:36:0000000:231-2	529	Свердловская область, г. Верхняя Пышма, в районе Обогатительной фабрики	Улично-дорожная сеть 12.0.1
9	66:36:0000000:231-3	140	Свердловская область, г. Верхняя Пышма, в районе Обогатительной фабрики	Улично-дорожная сеть 12.0.1
10	66:36:0000000:231-3	125	Свердловская область, г. Верхняя Пышма, в районе Обогатительной фабрики	Склады (6.9)
11	66:36:0108004:12-1	1109	Свердловская область, г. Верхняя Пышма, ул. Обогатителей, дом 8а	Склады (6.9)
12	66:36:0108004:12-2	1176	Свердловская область, г. Верхняя Пышма, ул. Обогатителей, дом 8а	Склады (6.9)
13	66:36:0108004:12-3	896	Свердловская область, г. Верхняя Пышма, ул. Обогатителей, дом 8а	Склады (6.9)
14	66:36:0108004:12-4	432	Свердловская область, г. Верхняя Пышма, ул. Обогатителей, дом 8а	Склады (6.9)
15	66:36:0108004:144-1	295	Свердловская область, г. Верхняя Пышма, ул. Обогатителей	Склады (6.9)
16	66:36:0108004:144-2	18180	Свердловская область, г. Верхняя Пышма, ул. Обогатителей	Склады (6.9)
17	66:36:0111063:2-1	425	обл. Свердловская, г. Верхняя Пышма, ул. Электролитная, дом 2а	Улично-дорожная сеть (12.0.1)
18	66:36:0111063:2-2	856	обл. Свердловская, г. Верхняя Пышма, ул. Электролитная, дом 2а	Для индивидуального жилищного строительства (2.1)
19	66:36:0111063:5-1	30	Свердловская область, г. Верхняя Пышма, ул. Обогатителей	Улично-дорожная сеть (12.0.1)
20	66:36:0111063:5-2	1739	Свердловская область, г. Верхняя Пышма, ул. Обогатителей	Для индивидуального жилищного строительства (2.1)

- Условные обозначения:**
- граница проектирования
 - красные линии, утвержденные ранее
 - красные линии, утвержденные ранее, отменяемые
 - красные линии, утверждаемые в составе проекта планировки территории
 - граница кадастрового квартала
 - 66:36:011064 - номер кадастрового квартала
 - :12 - земельные участки, внесенные в ЕГРН
 - :1 - изымаемые земельные участки
 - :5-1 - образуемые земельные участки этап 1
 - :5-2 - образуемые земельные участки изымаемые этап 1

				05/2021-ПМТ1		
				Улично-дорожная сеть г. Верхняя Пышма. Реконструкция ул. Обогатителей		
Изм.	Лист	№ докум.	Подпись	Дата	Стадия	Лист
	Разраб	Иткиной С.Р.		12.21	ПМТ	1
					Проект межевания территории. Основная (утвержденная) часть.	
					Чертеж межевания территории. Этап 1. Масштаб 1:1500	
					ООО ПСК "Эверест"	



Перечень образцемых земельных участков

№ п/п	Условный номер образцемого земельного участка	Площадь, кв.м.	Адрес	Вид разрешенного использования
1	2.1	10664	Свердловская область, г. Верхняя Пышма, ул. Обогащителей	Улично-дорожная сеть (12.0.1)
2	2.2	7397	Свердловская область, г. Верхняя Пышма, ул. Обогащителей	Предоставление коммунальных услуг (3.1.1)
3	2.3	589	Свердловская область, г. Верхняя Пышма, ул. Обогащителей	Улично-дорожная сеть (12.0.1)
4	2.4	28707	Свердловская область, г. Верхняя Пышма, ул. Обогащителей	Улично-дорожная сеть (12.0.1)

Условные обозначения:

- граница проектирования
- красные линии, утвержденные ранее
- красные линии, утвержденные ранее, отменяемые
- красные линии, утверждаемые в составе проекта планировки территории
- граница кадастрового квартала
- 66:36:0111064 - номер кадастрового квартала
- :12 - земельные участки, внесенные в ЕГРН
- :1 - изымаемые земельные участки, исходные для образования участка 2.1
- :5-2 - образуемые земельные участки изымаемые этап 1, исходные для образования участка 2.1
- 2.1 - образуемые земельные участки этап 2

				05/2021-ПМТ1			
				Улично-дорожная сеть г. Верхняя Пышма. Реконструкция ул. Обогащителей			
Изм./Лист	№ докум.	Подпись	Дата	Проект межевания территории. Основная (утвержденная) часть.	Стадия	Лист	Листов
Разраб.	Иткинов С.Р.		12.21		ПМТ	2	2
				Чертеж межевания территории. Этап 2. Масштаб 1:1000	ООО ПСК "Эверест"		