

**Муниципальное бюджетное учреждение  
«Центр пространственного развития городского округа Верхняя  
Пышма»**

**МБУ «ЦПР ГО Верхняя Пышма»**

**ДОКУМЕНТАЦИЯ ПО МЕЖЕВАНИЮ ТЕРРИТОРИИ  
«ВЫСТАВОЧНЫЙ ЦЕНТР «МИР В ОГНЕ»  
В Г ВЕРХНЯЯ ПЫШМА, СВЕРДЛОВСКОЙ ОБЛАСТИ»**

**Том 3. Основная (утверждаемая) часть**

**Материалы по обоснованию**

**170-107 –ППТ/ПМТ/ЦПР 2022**

**(В замен утвержденной постановлением администрации  
городского округа Верхняя Пышма от 25.10. 2021 № 908)**

Изм.	№док.	Подпись	Дата
1	18-21		08.2021
2	-		11.2022

город Верхняя Пышма

2022

**Муниципальное бюджетное учреждение  
«Центр пространственного развития городского округа Верхняя  
Пышма»**

**МБУ «ЦПР ГО Верхняя Пышма»**

**Заказчик – ООО «Вектор»**

**ДОКУМЕНТАЦИЯ ПО МЕЖЕВАНИЮ ТЕРРИТОРИИ  
«ВЫСТАВОЧНЫЙ ЦЕНТР «МИР В ОГНЕ»  
В Г ВЕРХНЯЯ ПЫШМА, СВЕРДЛОВСКОЙ ОБЛАСТИ»**

**Том 3. Основная (утверждаемая) часть  
Материалы по обоснованию**

**шифр: 170-107-ППТ/ПМТ/ЦПР 2022**

**Начальник отдела  
кадастровых работ**

\_\_\_\_\_ **О.Р. Дьячкова**

**Директор**

\_\_\_\_\_ **Г.Ш. Садриева**

город Верхняя Пышма

2022

*Состав исполнителей*

№ п/п	ФИО	Должность	Подпись
1	2	3	4
1.	О.Р. Дьячкова	Начальник отдела кадастровых работ	
2.	А. Ф. Чемакина	Кадастровый инженер	

Согласовано

Взам. инв. №

Подпись и дата

Инв. № подл.

Изм.	Кол.уч	Лист	№ док	Подпись	Дата	170-107 –ПТТ/ПМТ/ЦПР 2022			
Составил		Чемакина			11.22	Проект внесения изменений в документацию по проекту межевания территории Выставочный центр «МИР В ОГНЕ» в г. Верхняя Пышма, Свердловской области	Стадия	Лист	Лис
Проверил		Дьячкова			11.22		ПМТ	3	27
						МБУ «ЦПР ГО Верхняя Пышма»			

## Состав проекта

Том	Наименование	Масштаб	Количество листов
<b>Проект планировки территории</b>			
<b>1</b>	<b>Основная (утверждаемая) часть</b>		
Графическая часть			
1	Чертеж обоснования границ зон планируемого размещения объектов капитального строительства. Чертеж планировки территории	1:1000	1
Текстовая часть			
	Пояснительная записка материалов по основной (утверждаемой) части проекта планировки территории	-	14
<b>2</b>	<b>Материалы по обоснованию проекта планировки территории</b>		
Графическая часть			
1	Схема расположения элемента планировочной структуры на территории	б/м	1
2	Схема местоположения существующих объектов капитального строительства.	1:1000	1
3	Чертеж обоснования границ зон планируемого размещения объектов капитального строительства. Чертеж планировки территории.	1:1000	1
4	Схема границ зон с особыми условиями использования территории. Схема инженерного обеспечения.	1:1000	1
5	Схема вертикальной планировки	1:1000	1
6	Схема организации улично-дорожной сети и движения транспорта и пешеходов.	1:1000	1
Текстовая часть			
	Пояснительная записка материалов по обоснованию проекта планировки территории		50
<b>3</b>	<b>Проект межевания территории</b>		
Графическая часть			
1	Чертеж межевания территории. М 1:1000	1:1000	4
Текстовая часть			
	Пояснительная записка проекта межевания		27

## *Содержание*

<a href="#">1.</a>	Введение.....	6
<a href="#">2.</a>	Общая часть .....	10
<a href="#">3.</a>	2. Проект межевания территории .....	11
<a href="#">4.</a>	2. 1. Сведения о существующих земельных участках.....	11
<a href="#">5.</a>	2.2. Сведения об земельных участках, подлежащих формированию .....	12
<a href="#">6.</a>	2.3. Сведения о земельных участках, планируемых под изъятие для государственных или муниципальных нужд .....	25
<a href="#">7.</a>	2.4. Сведения об образуемых земельных участках, которые будут отнесены к территориям общего пользования или имуществу общего пользования.....	25
<a href="#">8.</a>	2.5. Предложения по установлению сервитутов.....	25
<a href="#">9.</a>	2.6. Сведения о границах территории, в отношении которой подготовлен проект межевания .....	26

## **Введение**

Внесение изменений в документацию по проекту планировки «Выставочный центр «МИР В ОГНЕ» в г. Верхняя Пышма, Свердловской области», утвержденную постановлением администрации ГО Верхняя Пышма от 25.10.2021 № 908.

Основной целью разработки проекта планировки и проекта межевания территории является: выделение элемента планировочной структуры; установление границ земельных участков, на которых расположены объекты капитального строительства; проектирование сетей инженерной инфраструктуры для проектируемого объекта капитального строительства; установление границ земельных участков.

Основание для разработки Проекта:

1. Анализ сложившейся градостроительной ситуации, планировочных ограничений, исходных данных, предоставленных заказчиком.
2. Подготовка предложений по формированию земельных участков для размещения объекта капитального строительства - Выставочный центра «МИР В ОГНЕ» в г. Верхняя Пышма, Свердловской области, а также многоуровневой парковки и пешеходной зоны в районе улицы Обогаителей в г. Верхняя Пышма, Свердловской области (далее Многоуровневая парковка).
3. Подготовка предложений по инженерно-транспортному обеспечению объекта капитального строительства.

При разработке проекта планировки и проекта межевания учтены и использованы следующие законодательные нормативные документы:

- Градостроительный кодекс Российской Федерации от 29.12.2004 № 190-ФЗ (в действующей редакции);
- Земельный кодекс Российской Федерации от 25.10.2006 № 136-ФЗ (в действующей редакции);
- Водный кодекс Российской Федерации от 03.06.2006 № 74-ФЗ (в действующей редакции);
- Федеральный закон от 13.07.2015 № 218-ФЗ «О государственной регистрации недвижимости» (в действующей редакции);

- Федеральный закон от 22.07.2008 № 123-ФЗ «Технический регламент и требования пожарной безопасности»;
- Федеральный закон от 30.03.1999 № 52-ФЗ «О санитарно-эпидемиологическом благополучии населения»;
- Федеральный закон от 12.02.1998 № 28-ФЗ «О гражданской обороне»;
- Федеральный закон от 21.12.1994 № 68-ФЗ «О защите населения и территории от чрезвычайных ситуаций природного и техногенного характера»;
- СП 118.13330.2012 «СНиП 631-06-2009. Общественные здания и сооружения»;
- СП 42.13330.2016 «Градостроительство. Планировка и застройка городских и сельских поселений»;
- СП 59.13330.2016 «СНиП 31-01-2001. Доступность зданий и сооружений для мобильных групп населения»;
- Нормативы градостроительного проектирования Свердловской области НГПСО 1-2009.66;
- Нормативы градостроительного проектирования городского округа Верхняя Пышма (в ред. решения Думы городского округа Верхняя Пышма от 21.12.2017 № 67/9);
- СанПиН 2.2.1/2.1.1.1200-03 «Санитарно-защитные зоны и санитарная классификация предприятий, сооружений и иных объектов» Новая редакция;
- СП 31.13330.2012 «Водоснабжение. Наружные сети и сооружения»;
- СП 32.13330.20189 «Канализация. Наружные сети и сооружения»;
- СП 124.13330.2012 «Тепловые сети»;
- СП 104.13330.2016 «Инженерная защита территории от затопления и подтопления».

Проект разработан на основании следующих исходных данных:

- Правила землепользования и застройки на территории городского округа Верхняя Пышма от 31.10.2019 № 15/4 (в действующей редакции);

- Постановление Администрации городского округа Верхняя Пышма № 679 от 28.08.2020г. «Об утверждении Положения о порядке подготовки и утверждения документации по планировке территории городского округа Верхняя Пышма»;
- Постановление Администрации городского округа Верхняя Пышма № 435 от 27.05.2021г. «О подготовке документации по планировке территории «Выставочный центр «МИР В ОГНЕ» в г. Верхняя Пышма, Свердловской области»;
- Документация по планировке территории «Выставочный центр «МИР В ОГНЕ» в г. Верхняя Пышма, Свердловской области, утвержденная постановлением Администрации ГО Верхняя Пышма от 25.10.2021 № 908;
- Документация по планировке территории «Строительство и реконструкция улично-дорожной сети городского округа Верхняя Пышма со строительством трамвайной линии в границах городского округа Верхняя Пышма», утвержденная постановлением администрации ГО Верхняя Пышма от 28.10.2022 № 107;
- Документация по планировке территории «Улично-дорожная сеть г. Верхняя Пышма. Реконструкция ул. Обогаителей», утвержденная постановлением Администрации ГО Верхняя Пышма от 22.04.2022 № 407;
- Договор между ООО «Вестор» и МБУ «ЦПР ГО Верхняя Пышма» от 25.08.2022 № 107;
- Приложение к договору от 25.08.2022 № 107 (Задание на проектирование);
- Данные Росреестра о земельных участках, подлежащих изменению, преобразованию;
- Проектные материалы по выносу существующих транзитных инженерных сетей за границы действия проекта планировки, ш.7800-12400/153-00-ГП (ПП), выполненные АО «Уралэлектромедь» УПР;
- Проект реконструкции КВЛ 110кВ, ш.ЕЕ01-5400047366-ППТ.ОЧ.ГЧ, разработанный ООО «Электро-Инжиниринг»2021г.;
- Предварительные технические условия подключения к сетям инженерного обеспечения;

\_ - Инженерные изыскания, ш.750-05.21, выполненные ООО «ГЕОСЕКТОР» в 2021г.

Координирование характерных точек земельных участков предусмотрено в системе координат МСК-66 (местная система координат Свердловской области, зона 1) – система координат, используемая для ведения Единого государственного реестра недвижимости.

## **1. Общая часть**

Проектируемая территория располагается в юго-восточной части города Верхняя Пышма, по улице Александра Козицына к юго-западу от Успенского проспекта и к северо-востоку от улицы Обогатителей.

Участок проектирования Павильон «МИР В ОГНЕ», располагается на нескольких земельных участках, с кадастровыми номерами: 66:36:010801:498, 66:36:0108001:496, 66:36:0000000:21993, 66:36:0108004:273, 66:36:0000000:3628(1), 66:36:0000000:13170. Участок проектирования под многоуровневый паркинг не сформирован.

Территория проектирования расположена в границах кадастровых кварталов – 66:36:0108001, 66:36:0108004, 66:36:0111062. Площадь территории проектирования составляет 7,7 га.

Все участки под объектами капитального строительства формируются проектом межевания территории, входящими в настоящую проектную документацию.

Участок проектирования расположен на землях населенного пункта, правообладатель, согласно выпискам ЕГРН, АО «Уралэлектромедь». С северной и восточной сторон участок граничит с территорией ЧУК «Музейный комплекс», с западной стороны – с промплощадкой АО «Уралэлектромедь», с южной стороны – с существующими железнодорожными путями.

По участку проектирования проходят транзитные инженерные сети, которые подлежат переустройству.

В соответствии с Правилами землепользования и застройки, на участке проектирования расположены следующие территориальные зоны:

МЦ – Многоцелевая зона.

Виды разрешенного использования земельных участков установлены на основании действующих градостроительных регламентов Правил землепользования и застройки на территории городского округа Верхняя Пышма.

Вид разрешенного использования: Объект культурно-досуговой деятельности.

*Сведения об объектах культурного наследия*

На данной территории объекты культурного наследия, включённые в Единый государственный реестр, либо выявленные объекты культурного наследия, отсутствуют.

#### *Сведения о границах особо охраняемых природных территорий*

На территории проектирования отсутствуют существующие и планируемые природные экологические и особо охраняемые природные территории федерального, регионального и местного значения.

#### *Сведения о нахождении лесного участка*

На территории проектирования отсутствуют существующие и планируемые лесные участки.

## **2. Проект межевания территории**

Подготовка проекта межевания территории осуществляется для определения местоположения границ образуемых и изменяемых земельных участков. Для подготовки проекта межевания территории были выполнены следующие задачи:

- установлены красные линии территории;
- определены границы охранных зон существующих инженерных коммуникаций;
- определены границы земельных участков, поставленных на государственный кадастровый учет.

Границы территории, подлежащей межеванию, выделены в соответствии с планом красных линий и с учетом границ ранее выделенных земельных участков фактически сложившихся объектов в пределах границ проектирования.

### **2. 1. Сведения о существующих земельных участках**

В границах проектирования расположены земельные участки, сведения о которых содержатся в Едином государственном реестре недвижимости. Все земельные участки на рассматриваемой территории по категории земель относятся к землям населенных пунктов.

Таблица 1

Сведения о земельных участках, содержащиеся в Едином государственном реестре недвижимости

Кадастровый номер	Площадь, кв. м	Адрес	Вид разрешенного использования	Право
-------------------	----------------	-------	--------------------------------	-------

66:36:0000000: 21993	23557	обл. Свердловская, г. Верхняя Пышма, ул. Александра Козицына, уч.2а/1	Общественное использование объектов капитального строительства	Частная собственность
66:36:0108001: 498	28251	Свердловская обл., г. Верхняя Пышма, пр-кт Успенский,1	Под промышленную площадку	Частная собственность
66:36:0108004: 272	68414	Свердловская обл., г. Верхняя Пышма, район бывшей обогатительной фабрики	Для промышленных нужд	Частная собственность
66:36:0108004: 282	1323	Свердловская область, г. Верхняя Пышма, ул. Обогаителей	Железнодорожный транспорт	Муниципальная собственность
66:36:0108004: 273	455	Свердловская обл., г. Верхняя Пышма, район бывшей обогатительной фабрики	Для промышленных нужд	Частная собственность
66:36:0108001: 496	3619	обл. Свердловская, г. Верхняя Пышма, проспект Успенский	Объекты культурно-досуговой деятельности	Сведения о правах отсутствуют
66:36:0000000: 3628	3478	обл. Свердловская, г. Верхняя Пышма, в районе ул.Ленина,1	Под размещение инженерных сетей – кабельное ЛЭП	Сведения о правах отсутствуют
66:36:0000000: 3461	513	обл. Свердловская, городской округ Верхняя Пышма	Для размещения и эксплуатации опор высоковольтных линий электропередачи	Сведения о правах отсутствуют

## 2.2. Сведения об земельных участках, подлежащих формированию

Проектом межевания предусматривается образование земельных участков под существующими и планируемыми объектами капитального строительства. Размещение объектов капитального строительства проектом планируется. На земельных участках установлены зоны планируемого размещения объектов капитального строительства. Зона планируемого размещения объекта капитального строительства принята в размере 3 метров от границ земельных участков.

Вид разрешенного использования земельных участков определен в соответствии с Приказом Федеральной службы государственной регистрации, кадастра и картографии № П/0412 от 10 ноября 2020 г. «Об утверждении классификатора видов разрешенного использования земельных участков».

Основные виды разрешенного использования земельных участков установлены в соответствии с градостроительными регламентами территориальных зон Правил землепользования и застройки.

Проектные земельные участки сформированы в условиях сложившейся застройки с учетом максимально эффективного использования территории, в соответствии с действующей нормативной документацией.

Определение размеров образуемых земельных участков осуществляется в соответствии с градостроительными регламентами и нормами отвода земельных участков для конкретных видов деятельности, установленными в соответствии с федеральными законами, техническими регламентами.

Категория земель образуемых земельных участков – земли населенных пунктов.

Возможные способы образования земельных участков – образование путем раздела, в том числе с сохранением исходных участков в измененных границах, объединения, перераспределения земельных участков и (или) земель неразграниченной собственности, а также из земель, находящихся в государственной или муниципальной собственности (из неразграниченных земель кадастрового квартала).

Перечень и сведения о площади образуемых земельных участков, в том числе возможные способы их образования представлены в таблице 2.

## Сведения об земельных участках, подлежащих формированию

Условный номер образуемого земельного участка	Площадь, кв. м	Адрес	Вид разрешенного использования земельного участка (код по классификатору)	Назначение	Категория земель	Возможные способы образования земельного участка
1 ЭТАП МЕЖЕВАНИЯ						
:ЗУ 1.1	1795	Российская Федерация, Свердловская область, г.Верхняя Пышма, район бывшей обогатительной фабрики	Для промышленных нужд	Для промышленных нужд	Земли населённых пунктов	Образование земельного участка путем раздела земельного участка с кадастровым номером 66:36:0108004:272
:ЗУ 1.2	66629	Российская Федерация, Свердловская область, г.Верхняя Пышма, район бывшей обогатительной фабрики	Для промышленных нужд	Для промышленных нужд	Земли населённых пунктов	Образование земельного участка путем раздела земельного участка с кадастровым номером 66:36:0108004:272
:ЗУ 1.3	15420 :ЗУ 1.3 (1)-14510 :ЗУ 1.3 (2)-910	Российская Федерация, Свердловская область, городской округ Верхняя Пышма	Объекты культурно-досуговой деятельности	Объекты культурно-досуговой деятельности	Земли населённых пунктов	Образование земельного участка из земель, находящихся в государственной или муниципальной собственности (неразграниченных земель)
:ЗУ 1.4	567	Российская Федерация, Свердловская область, г.Верхняя Пышма, ул.Обогатителей	Объекты культурно-досуговой деятельности	Объекты культурно-досуговой деятельности	Земли населённых пунктов	Образование земельного участка путем раздела с измененным земельным участком с кадастровым номером 66:36:0108004:282
:ЗУ 1.5	147 :ЗУ 1.5 (1)-138 :ЗУ 1.35(2)-9	Российская Федерация, Свердловская область, городской округ Верхняя Пышма	Объекты культурно-досуговой деятельности	Объекты культурно-досуговой деятельности	Земли населённых пунктов	Образование земельного участка путем раздела с измененным земельным участком с кадастровым номером 66:36:0000000:3461

:ЗУ 1.6	2886	Российская Федерация, Свердловская область, городской округ Верхняя Пышма, в районе ул. Ленина,1	Объекты культурно- досуговой деятельности	Объекты культурно- досуговой деятельности	Земли населённых пунктов	Образование земельного участка путем раздела с измененным земельным участком с кадастровым номером 66:36:0000000:3628
2 ЭТАП МЕЖЕВАНИЯ						
:ЗУ 2.1	77181	Российская Федерация, Свердловская область, городской округ Верхняя Пышма, пр-кт. Успенский,1	Объекты культурно- досуговой деятельности	Объекты культурно- досуговой деятельности	Земли населённых пунктов	Образование земельного участка в соответствии с действующим законодательством Объединение земельных участков с кадастровыми номерами : 66:36:0108001:498, 66:36:0108001:496, 66:36:0000000:21993, 66:36:0108004:273 и условными номерами :ЗУ1.1, :ЗУ1.3, :ЗУ1.4, ЗУ1.6
3 ЭТАП МЕЖЕВАНИЯ						
:ЗУ 3.1	77431	Российская Федерация, Свердловская область, городской округ Верхняя Пышма, пр-кт. Успенский,1	Объекты культурно- досуговой деятельности	Объекты культурно- досуговой деятельности	Земли населённых пунктов	Образование земельного участка в соответствии с действующим законодательством Образование земельного участка путем перераспределения земельных участков с условными номерами :ЗУ2.1, :ЗУ1.5 и с землями, находящимися в государственной или муниципальной собственности (неразграниченных земель)

Ведомость координат характерных точек образуемых земельных участков  
Система координат МСК-66 зона 1

Номера точек	X	Y
участок № 1.1		
81	404 163,80	1 532 639,31
80	404 166,13	1 532 637,43
79	404 169,32	1 532 635,14
78	404 177,17	1 532 629,51
5	404 179,10	1 532 633,87
6	404 179,36	1 532 634,44
7	404 182,52	1 532 641,43
140	404 184,37	1 532 645,51
9	404 196,00	1 532 671,33
10	404 201,05	1 532 682,53
11	404 234,63	1 532 724,60
12	404 253,86	1 532 749,61
13	404 295,89	1 532 793,49
14	404 327,60	1 532 820,85
15	404 362,61	1 532 842,97
16	404 374,34	1 532 850,38
17	404 379,07	1 532 853,14
18	404 377,38	1 532 858,95
19	404 348,53	1 532 844,84
20	404 330,04	1 532 836,59
21	404 310,75	1 532 829,70
22	404 304,67	1 532 827,92
23	404 312,43	1 532 821,69
24	404 295,26	1 532 800,41
25	404 253,84	1 532 749,70
26	404 246,64	1 532 740,89
27	404 199,51	1 532 683,10
28	404 184,22	1 532 664,35
29	404 169,05	1 532 645,82
81	404 163,80	1 532 639,31

участок № 1.2		
23	404 312,43	1 532 821,69
24	404 295,26	1 532 800,41
25	404 253,84	1 532 749,70
26	404 246,64	1 532 740,89
27	404 199,51	1 532 683,10
28	404 184,22	1 532 664,35
29	404 169,05	1 532 645,82
81	404 163,80	1 532 639,31
80	404 166,13	1 532 637,43
79	404 169,32	1 532 635,14
78	404 177,17	1 532 629,51
77	404 176,37	1 532 627,85
76	404 139,20	1 532 545,77
75	404 139,12	1 532 545,59
74	404 132,50	1 532 530,99
73	404 117,44	1 532 497,76
72	404 078,67	1 532 412,19
71	404 066,06	1 532 384,13
70	404 040,09	1 532 326,37
69	404 030,82	1 532 306,75
68	404 009,34	1 532 320,54
67	403 994,27	1 532 331,54
66	403 979,33	1 532 342,45
65	403 963,75	1 532 346,20
64	403 957,33	1 532 347,74
63	403 948,17	1 532 348,74
62	403 936,60	1 532 350,01
61	403 934,49	1 532 350,25
60	403 933,70	1 532 351,56
59	403 932,15	1 532 354,12
58	403 928,03	1 532 360,90
57	403 914,39	1 532 383,40
56	403 912,56	1 532 386,41
55	403 910,61	1 532 389,63
54	403 904,38	1 532 399,89
53	403 899,12	1 532 408,56
52	403 890,39	1 532 422,93

51	403 929,88	1 532 441,95
50	403 949,12	1 532 451,21
49	403 966,28	1 532 459,47
48	403 989,44	1 532 511,38
47	403 987,19	1 532 512,41
46	403 966,81	1 532 521,69
45	403 994,69	1 532 578,50
44	403 979,55	1 532 585,34
43	403 990,37	1 532 608,09
42	403 994,35	1 532 616,45
41	404 015,83	1 532 661,63
40	404 020,12	1 532 670,66
39	404 038,90	1 532 697,11
38	404 075,81	1 532 719,83
37	404 095,49	1 532 729,34
36	404 145,42	1 532 747,95
35	404 161,35	1 532 754,23
34	404 168,06	1 532 756,87
33	404 200,58	1 532 726,81
32	404 275,55	1 532 820,79
31	404 283,12	1 532 822,01
30	404 292,49	1 532 824,34
22	404 304,67	1 532 827,92
23	404 312,43	1 532 821,69
83	404 135,16	1 532 729,47
84	404 133,16	1 532 724,71
85	404 137,89	1 532 722,73
86	404 139,88	1 532 727,48
83	404 135,16	1 532 729,47
87	404 070,00	1 532 618,34
88	404 071,00	1 532 618,33
89	404 071,51	1 532 619,18
90	404 071,01	1 532 620,06
91	404 070,01	1 532 620,07
92	404 069,51	1 532 619,20
87	404 070,00	1 532 618,34

93	404 065,16	1 532 545,84
94	404 074,83	1 532 547,21
95	404 073,40	1 532 556,88
96	404 063,73	1 532 555,51
93	404 065,16	1 532 545,84
97	404 116,31	1 532 568,79
98	404 109,56	1 532 560,61
99	404 117,79	1 532 553,82
100	404 124,54	1 532 562,00
97	404 116,31	1 532 568,79
101	403 985,86	1 532 481,68
102	403 986,86	1 532 481,67
103	403 987,37	1 532 482,53
104	403 986,88	1 532 483,40
105	403 985,88	1 532 483,41
106	403 985,37	1 532 482,55
101	403 985,86	1 532 481,68
участок № 1.3(1)		
107	404 429,83	1 532 897,29
108	404 330,45	1 532 973,57
109	404 304,50	1 532 943,68
110	404 289,67	1 532 956,60
111	404 263,70	1 532 926,93
112	404 255,03	1 532 916,97
113	404 242,98	1 532 901,49
114	404 231,70	1 532 892,23
115	404 237,42	1 532 887,50
116	404 252,62	1 532 873,69
117	404 290,39	1 532 839,39
118	404 297,62	1 532 833,57
119	404 300,01	1 532 834,36
120	404 313,35	1 532 839,06
121	404 321,27	1 532 841,80
122	404 332,90	1 532 846,21
123	404 355,49	1 532 856,83

124	404 372,75	1 532 865,42
125	404 375,26	1 532 866,67
126	404 385,10	1 532 872,28
107	404 429,83	1 532 897,29
участок № 1.3(2)		
127	404 449,25	1 532 882,57
128	404 436,80	1 532 891,95
18	404 377,38	1 532 858,95
17	404 379,07	1 532 853,14
129	404 398,33	1 532 861,49
130	404 424,11	1 532 859,19
131	404 428,54	1 532 862,26
132	404 430,86	1 532 877,74
127	404 449,25	1 532 882,57
участок № 1.4		
118	404 297,62	1 532 833,57
22	404 304,67	1 532 827,92
21	404 310,75	1 532 829,70
20	404 330,04	1 532 836,59
19	404 348,53	1 532 844,84
18	404 377,38	1 532 858,95
128	404 436,80	1 532 891,95
107	404 429,83	1 532 897,29
126	404 385,10	1 532 872,28
125	404 375,26	1 532 866,67
124	404 372,75	1 532 865,42
123	404 355,49	1 532 856,83
122	404 332,90	1 532 846,21
121	404 321,27	1 532 841,80
120	404 313,35	1 532 839,06
119	404 300,01	1 532 834,36
118	404 297,62	1 532 833,57
участок № 1.5(1)		
135	404 318,30	1 532 686,76
136	404 330,04	1 532 687,31
137	404 329,50	1 532 699,04
138	404 317,76	1 532 698,49
135	404 318,30	1 532 686,76

участок № 1.5(2)		
186	404 533,81	1 532 595,62
187	404 536,60	1 532 594,52
188	404 537,70	1 532 597,31
189	404 534,91	1 532 598,42
186	404 533,81	1 532 595,62
участок № 1.6		
177	404 495,10	1 532 590,03
178	404 493,16	1 532 594,84
179	404 401,53	1 532 636,22
180	404 395,82	1 532 623,43
181	404 482,27	1 532 584,40
182	404 484,06	1 532 579,97
183	404 394,48	1 532 620,42
184	404 388,97	1 532 608,06
185	404 483,68	1 532 565,27
177	404 495,10	1 532 590,03
участок № 2.1		
108	404 330,45	1 532 973,57
127	404 449,25	1 532 882,57
132	404 430,86	1 532 877,74
131	404 428,54	1 532 862,26
130	404 424,11	1 532 859,19
129	404 398,33	1 532 861,49
17	404 379,07	1 532 853,14
159	404 374,44	1 532 850,43
158	404 362,61	1 532 842,97
157	404 374,88	1 532 829,48
156	404 412,17	1 532 794,11
155	404 412,98	1 532 758,70
154	404 393,92	1 532 717,08
153	404 500,12	1 532 619,22
152	404 524,50	1 532 608,13
151	404 541,21	1 532 602,46
150	404 543,38	1 532 601,14
149	404 534,68	1 532 588,64
148	404 552,08	1 532 580,79
147	404 555,59	1 532 588,57

146	404 566,66	1 532 583,77
145	404 562,86	1 532 576,02
144	404 572,18	1 532 571,71
143	404 545,56	1 532 514,25
142	404 548,21	1 532 513,04
141	404 536,00	1 532 485,99
140	404 184,37	1 532 645,51
78	404 177,17	1 532 629,51
79	404 169,32	1 532 635,14
80	404 166,13	1 532 637,43
81	404 163,80	1 532 639,31
29	404 169,05	1 532 645,82
28	404 184,22	1 532 664,35
27	404 199,51	1 532 683,10
82	404 233,84	1 532 725,20
26	404 246,64	1 532 740,89
25	404 253,84	1 532 749,70
24	404 295,26	1 532 800,41
23	404 312,43	1 532 821,69
139	404 290,34	1 532 839,44
115	404 237,42	1 532 887,50
114	404 231,70	1 532 892,23
113	404 242,98	1 532 901,49
112	404 255,03	1 532 916,97
111	404 263,70	1 532 926,93
110	404 289,67	1 532 956,60
109	404 304,50	1 532 943,68
108	404 330,45	1 532 973,57
135	404 318,30	1 532 686,76
136	404 330,04	1 532 687,31
137	404 329,50	1 532 699,04
138	404 317,76	1 532 698,49
135	404 318,30	1 532 686,76
160	404 346,17	1 532 651,92
161	404 341,65	1 532 653,96
162	404 339,49	1 532 649,18

163	404 344,01	1 532 647,14
160	404 346,17	1 532 651,92
164	404 338,78	1 532 632,68
165	404 336,78	1 532 628,26
166	404 341,63	1 532 626,08
167	404 343,63	1 532 630,49
164	404 338,78	1 532 632,68
168	404 233,33	1 532 697,59
169	404 238,02	1 532 695,60
170	404 240,01	1 532 700,34
171	404 235,33	1 532 702,32
168	404 233,33	1 532 697,59
172	404 231,96	1 532 683,52
173	404 227,58	1 532 685,57
174	404 225,52	1 532 681,14
175	404 229,91	1 532 679,10
172	404 231,96	1 532 683,52
186	404 533,81	1 532 595,62
187	404 536,60	1 532 594,52
188	404 537,70	1 532 597,31
189	404 534,91	1 532 598,42
186	404 533,81	1 532 595,62
участок № 3.1		
108	404 330,45	1 532 973,57
127	404 449,25	1 532 882,57
132	404 430,86	1 532 877,74
131	404 428,54	1 532 862,26
130	404 424,11	1 532 859,19
129	404 398,33	1 532 861,49
17	404 379,07	1 532 853,14
159	404 374,44	1 532 850,43
158	404 362,61	1 532 842,97
157	404 374,88	1 532 829,48
156	404 412,17	1 532 794,11

155	404 412,98	1 532 758,70
154	404 393,92	1 532 717,08
153	404 500,12	1 532 619,22
152	404 524,50	1 532 608,13
151	404 541,21	1 532 602,46
150	404 543,38	1 532 601,14
149	404 534,68	1 532 588,64
148	404 552,08	1 532 580,79
147	404 555,59	1 532 588,57
146	404 566,66	1 532 583,77
145	404 562,86	1 532 576,02
144	404 572,18	1 532 571,71
143	404 545,56	1 532 514,25
142	404 548,21	1 532 513,04
141	404 536,00	1 532 485,99
140	404 184,37	1 532 645,51
78	404 177,17	1 532 629,51
79	404 169,32	1 532 635,14
80	404 166,13	1 532 637,43
81	404 163,80	1 532 639,31
29	404 169,05	1 532 645,82
28	404 184,22	1 532 664,35
27	404 199,51	1 532 683,10
82	404 233,84	1 532 725,20
26	404 246,64	1 532 740,89
25	404 253,84	1 532 749,70
24	404 295,26	1 532 800,41
23	404 312,43	1 532 821,69
139	404 290,34	1 532 839,44
115	404 237,42	1 532 887,50
114	404 231,70	1 532 892,23
113	404 242,98	1 532 901,49
112	404 255,03	1 532 916,97
111	404 263,70	1 532 926,93
110	404 289,67	1 532 956,60
109	404 304,50	1 532 943,68
108	404 330,45	1 532 973,57

### **2.3. Сведения о земельных участках, планируемых под изъятие для государственных или муниципальных нужд**

Проектом не предусматривается изъятие земельных участков, находящиеся в частной собственности и правообладателями которых являются физические лица, с целью изъятия земельных участков для государственных или муниципальных нужд.

### **2.4. Сведения об образуемых земельных участках, которые будут отнесены к территориям общего пользования или имуществу общего пользования**

Проектом не предусмотрено образование земельных участков, которые будут отнесены к территориям общего пользования или имуществу общего пользования.

### **2.5. Предложения по установлению сервитутов**

Проектом не предусмотрено установление публичных сервитутов.

## 2.6. Сведения о границах территории, в отношении которой подготовлен проект межевания

Площадь территории, в отношении которой подготовлен проект межевания, составляет 7,7 га.

Таблица 4

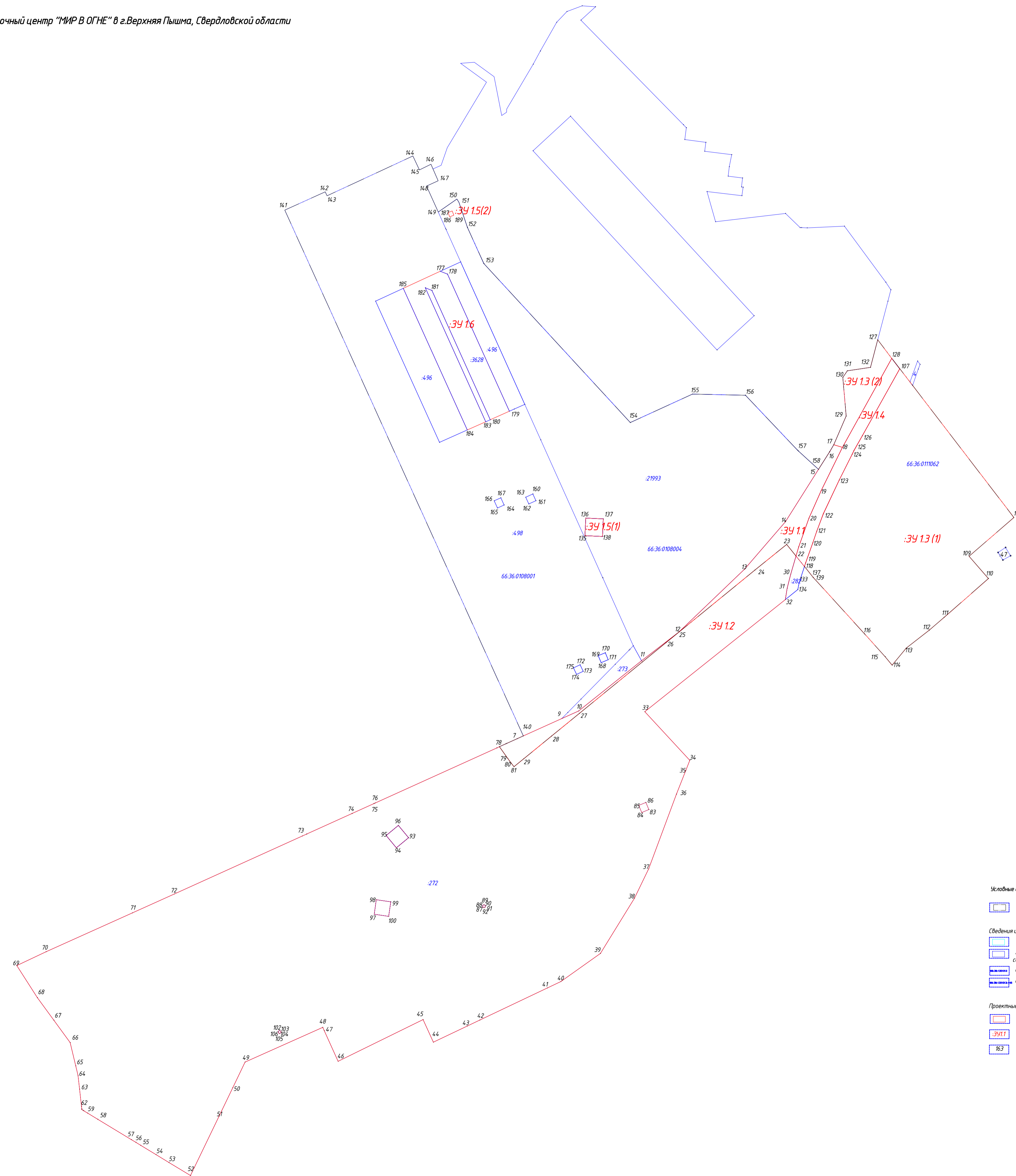
Ведомость координат характерных точек границ территории, в отношении которой подготовлен проект межевания

Система координат МСК-66 зона 1

Номер поворотной точки	Координаты поворотных точек	
	X	Y
1	404330,44	1532973,57
2	404304,49	1532943,68
3	404289,66	1532956,60
4	404263,69	1532926,93
5	404255,02	1532916,96
6	404242,97	1532901,49
7	404231,70	1532892,23
8	404237,41	1532887,50
9	404290,33	1532839,44
10	404312,42	1532821,68
11	404295,25	1532800,41
12	404253,83	1532749,70
13	404246,63	1532740,89
14	404233,83	1532725,20
15	404199,50	1532683,10
16	404184,21	1532664,35
17	404169,04	1532645,82
18	404163,79	1532639,31
19	404166,12	1532637,43
20	404169,31	1532635,14
21	404177,17	1532629,51
22	404184,36	1532645,51
23	404535,99	1532485,99
24	404543,96	1532503,99
25	404546,07	1532508,78
26	404548,20	1532513,04
27	404545,55	1532514,25
28	404572,17	1532571,71
29	404563,06	1532575,84
30	404566,65	1532583,77
31	404555,58	1532588,57

32	404552,07	1532580,79
33	404534,67	1532588,64
34	404543,37	1532601,14
35	404541,20	1532602,46
36	404525,13	1532607,92
37	404500,12	1532619,23
38	404393,91	1532717,08
39	404412,97	1532758,70
40	404412,16	1532794,12
41	404374,87	1532829,48
42	404362,61	1532842,97
43	404374,43	1532850,43
44	404379,06	1532853,14
45	404398,32	1532861,49
46	404424,10	1532859,19
47	404428,53	1532862,26
48	404430,85	1532877,74
49	404449,24	1532882,57

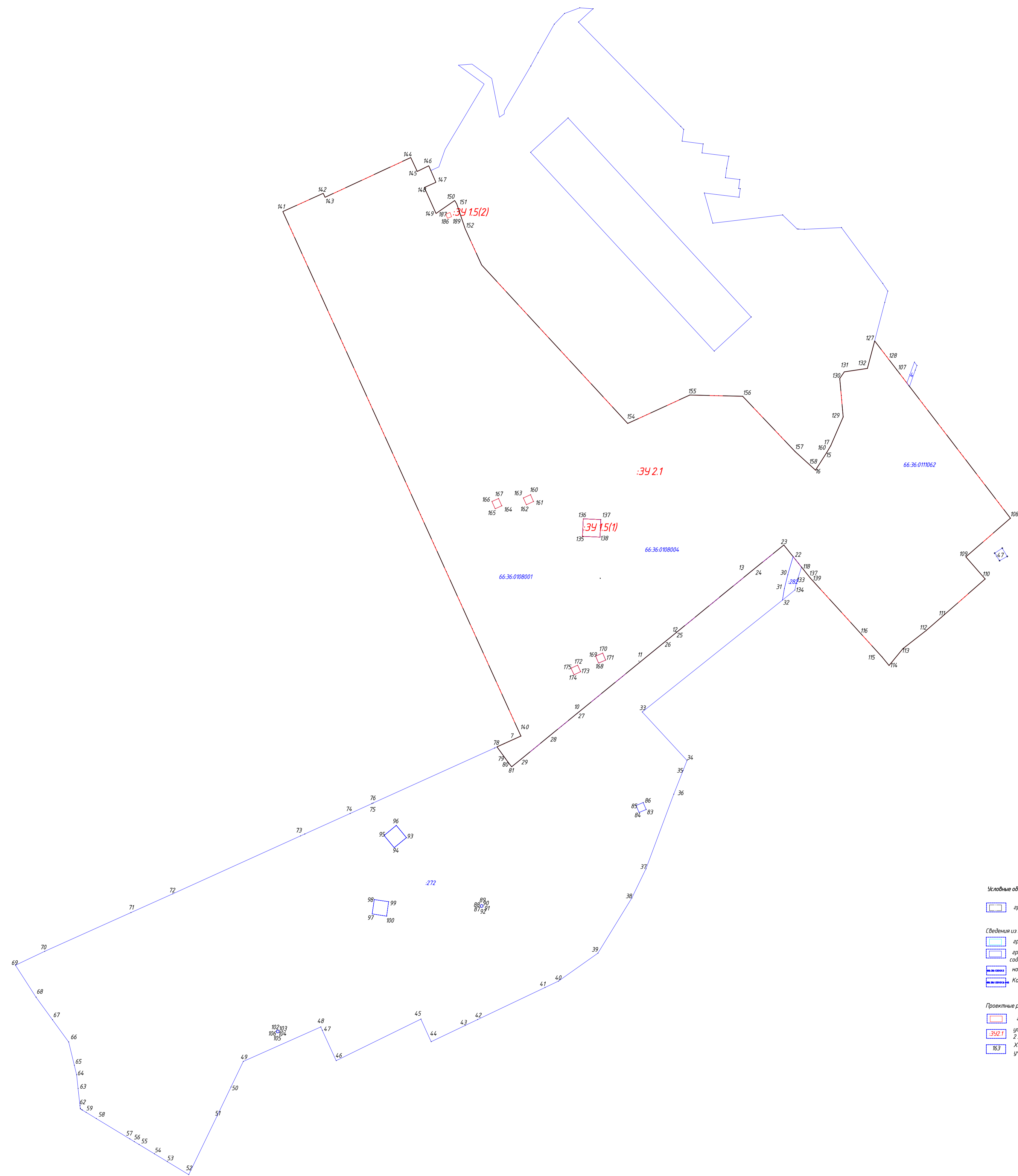
Проект планировки и проект межевания территории Выставочный центр "МИР В ОГНЕ" в г. Верхняя Пышма, Свердловской области  
 Чертеж межевания территории (1 этап межевания)



- Условные обозначения**
- граница территории проектирования
  - Сведения из Единого государственного реестра недвижимости**
  - граница кадастрового квартала
  - граница земельного участка, сведения о котором содержится в ЕГРН
  - номер кадастрового квартала
  - Кадастровый номер земельного участка
  - Проектные решения**
  - граница образуемых земельных участков
  - условный номер проектного земельного участка 1 этап
  - Характерная точка проектного земельного участка

Примечание:  
 Верность образуемых земельных участков, видимость координат характерных точек образуемых земельных участков представлена в текстовой части проекта.  
 Сведения о земельных участках, в отношении которых предлагается их резервирование и (или) изъятие для государственных или муниципальных нужд, представлены в текстовой части проекта.

170-107-П/ПТ/ПМТ/ПР/2022					
Выставочный центр «МИР В ОГНЕ» в г. Верхняя Пышма, Свердловской области					
Изм.	Коп.	Лист	Взнос	Подпись	Дата
1		Зам.			11.22
Исполн.	Исполн.	Исполн.	Исполн.	Исполн.	Исполн.
Провер.	Провер.	Провер.	Провер.	Провер.	Провер.
Вып. изм.	Исполн.	Исполн.	Исполн.	Исполн.	Исполн.
Вып. изм.	Исполн.	Исполн.	Исполн.	Исполн.	Исполн.
И контр.	И контр.	И контр.	И контр.	И контр.	И контр.
Чертёж: межевания территории 1:1000				МБУ "Центр пространственного развития городского округа Верхняя Пышма"	
Страница			Лист		
ПМТ			1		
Лист			4		

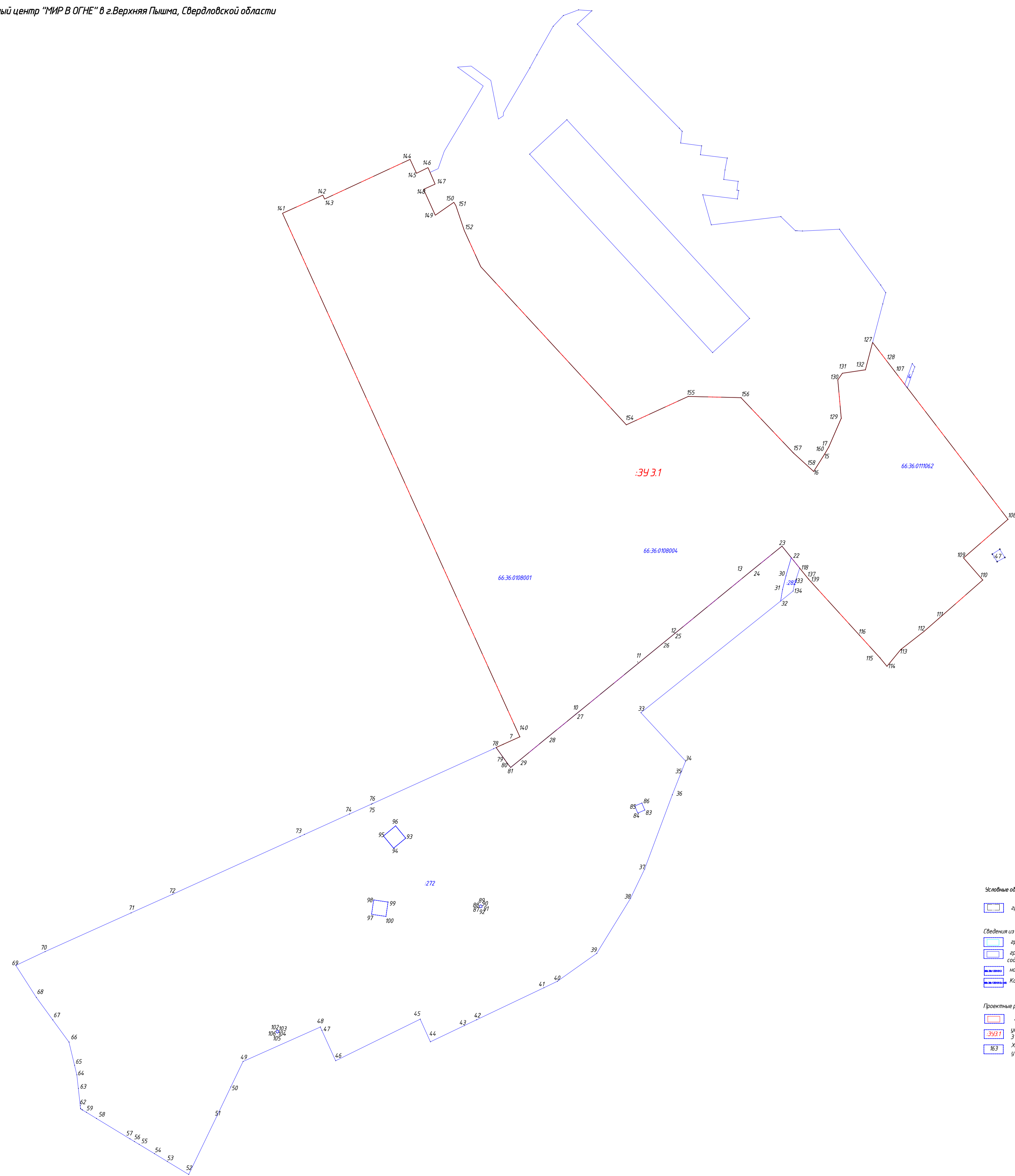


- Условные обозначения**
- граница территории проектирования
  - Сведения из Единого государственного реестра недвижимости**
  - граница кадастрового квартала
  - граница земельного участка, сведения о котором содержится в ЕГРН
  - номер кадастрового квартала
  - Кадастровый номер земельного участка
- Проектные решения**
- граница образуемых земельных участков
  - условный номер проектного земельного участка 2 этап
  - 183
  - Кадастровая точка проектного земельного участка

Примечание:  
 Видимость образуемых земельных участков, видимость координат характерных точек образуемых земельных участков представлена в текстовой части проекта.  
 Сведения о земельных участках, в отношении которых предполагается их резервирование и (или) изъятие для государственных или муниципальных нужд, представлены в текстовой части проекта.

170-107-ППТ/ПМТ/ЦПР2022					
Выставочный центр «МИР В ОГНЕ» в г. Верхняя Пышма, Свердловской области					
Изм.	Кол.	Лист	Рисунки	Параметры	Дата
1	Зам.	11.22			
Разработ.	М.И.Иванова	08.21			
Провер.	Ж.И.Иванов	08.21			
Внес. изм.	М.И.Иванова	11.22			
Внес. изм.	А.В.Иванов	11.22			
Н.контр.	Г.И.Иванов	11.22			
Чертеж межевания территории 1:1000				Страницы	Лист
				ПМТ	2
				Листов	4
				МБУ "Центр пространственного развития городского округа Верхняя Пышма"	

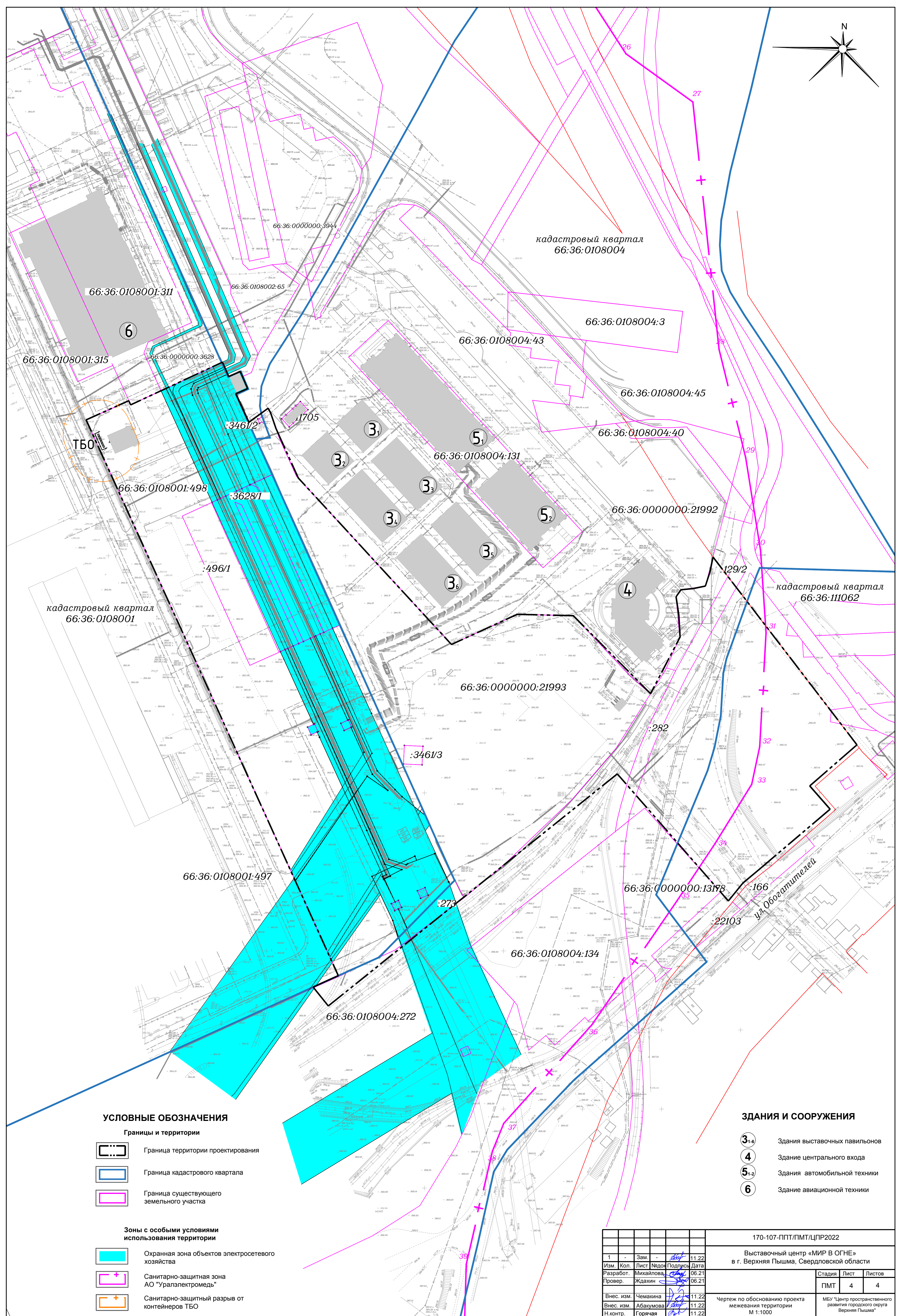
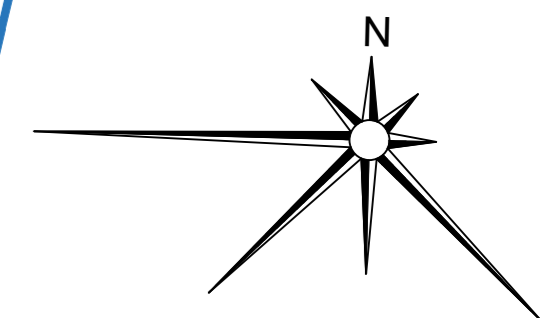
Проект планировки и проект межевания территории Выставочный центр "МИР В ОГНЕ" в г.Верхняя Пышма, Свердловской области  
 Чертеж межевания территории (3 этап межевания)



- Условные обозначения**
- граница территории проектирования
  - Сведения из Единого государственного реестра недвижимости**
  - граница кадастрового квартала
  - граница земельного участка, сведения о котором содержится в ЕГРН
  - номер кадастрового квартала
  - Кадастровый номер земельного участка
  - Проектные решения**
  - граница образуемых земельных участков
  - условный номер проектного земельного участка 3 этап
  - Характерная точка проектного земельного участка

Примечание:  
 Владельцы образуемых земельных участков, ведомость координат характерных точек образуемых земельных участков представлена в текстовой части проекта.  
 Сведения о земельных участках, в отношении которых предполагается их реверсирование и (или) изъятие для государственных или муниципальных нужд, представлены в текстовой части проекта.

170-107-ППП/ЛМТ/ЦПР2022									
Выставочный центр "МИР В ОГНЕ" в г. Верхняя Пышма, Свердловской области									
Изм.	Кол.	Лист	№ докум.	Подпись	Дата				
Разработ.	Михайлова				06.21	Страна	Лист	Листов	
Провер.	Жданов				06.21	ГМТ	3	4	
Внес. изм.	Мамкина				11.22	МБУ "Центр пространственного развития городского округа Верхняя Пышма"			
Внес. изм.	Кабурнова				11.22	Чертеж: межевание территории 1:1000			
Н.инжен.	Горюнов				11.22				



- УСЛОВНЫЕ ОБОЗНАЧЕНИЯ**
- Границы и территории**
- Граница территории проектирования
  - Граница кадастрового квартала
  - Граница существующего земельного участка
- Зоны с особыми условиями использования территории**
- Охранная зона объектов электросетевого хозяйства
  - Санитарно-защитная зона АО "Уралэлектромедь"
  - Санитарно-защитный разрыв от контейнеров ТБО

- ЗДАНИЯ И СООРУЖЕНИЯ**
- Здания выставочных павильонов
  - Здание центрального входа
  - Здания автомобильной техники
  - Здание авиационной техники

				170-107-ППТ/ПМТ/ЦПР2022			
				Выставочный центр «МИР В ОГНЕ» в г. Верхняя Пышма, Свердловской области			
1	-	Зам.	-	<i>Абакумова</i>	11.22	Стадия	Лист
Изм.	Кол.	Лист	Недон	Подпись	Дата	4	4
Разработ.	Михайлова				06.21	ПМТ	
Провер.	Ждахин				06.21		
Внес. изм.	Чемакина				11.22	Чертеж по обоснованию проекта	
Внес. изм.	Абакумова				11.22	межевания территории	
Н.контр.	Горячая				11.22	М 1:1000	
						МБУ "Центр пространственного развития городского округа Верхняя Пышма"	