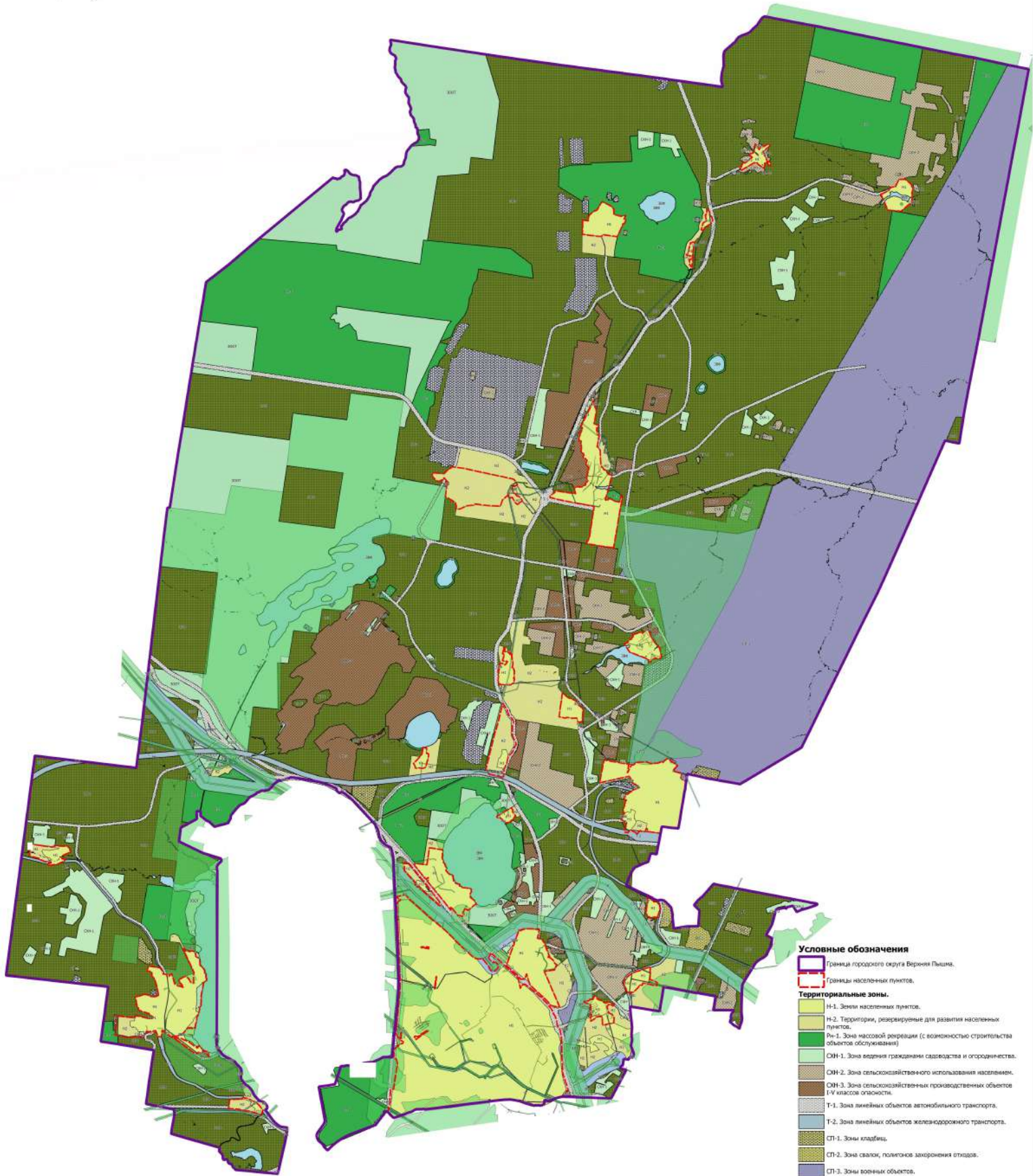
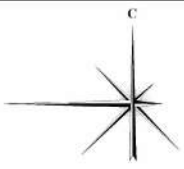


Карта градостроительного зонирования  
городского округа Верхняя Пышма



- Условные обозначения**
- Границы городского округа Верхняя Пышма.
  - Границы населенных пунктов.
- Территориальные зоны.**
- Н-1. Земли населенных пунктов.
  - Н-2. Территории, резервируемые для развития населенных пунктов.
  - Рн-1. Зона массовой рекреации (с возможностью строительства объектов обслуживания).
  - ОИ-1. Зона ведения гражданами садоводства и огородничества.
  - ОИ-2. Зона сельскохозяйственного использования населением.
  - ОИ-3. Зона сельскохозяйственных производственных объектов I-V классов опасности.
  - Т-1. Зона линейных объектов автомобильного транспорта.
  - Т-2. Зона линейных объектов железнодорожного транспорта.
  - СП-1. Зоны кладбищ.
  - СП-2. Зона свалок, полигонов захоронения отходов.
  - СП-3. Зоны военных объектов.
  - И. Зона линейных объектов магистральных инженерных сетей.
  - П. Зона, предназначенная для размещения промышленных предприятий.
  - КС. Зона коммунально-складских объектов.
  - ЗВФ. Зона водного фонда.
  - ЗЛФ. Зона лесного фонда.
  - ЗООТ. Зона особо охраняемых природных территорий.
- Зоны действия иных ограничений использования земельных участков и объектов капитального строительства.**
- ЗООИТ по данным ГКН.

		15-2705-2022	
Внесено изменений в проект землепользования и застройки городского округа Верхняя Пышма.			
		Городской округ Верхняя Пышма.	Страница 1 из 1
15 км.кв. 13/06	Городские территории	Земли населенных пунктов	15-2705-2022
15 км.кв. 13/06	Городские территории	Земли населенных пунктов	15-2705-2022
15 км.кв. 13/06	Городские территории	Земли населенных пунктов	15-2705-2022