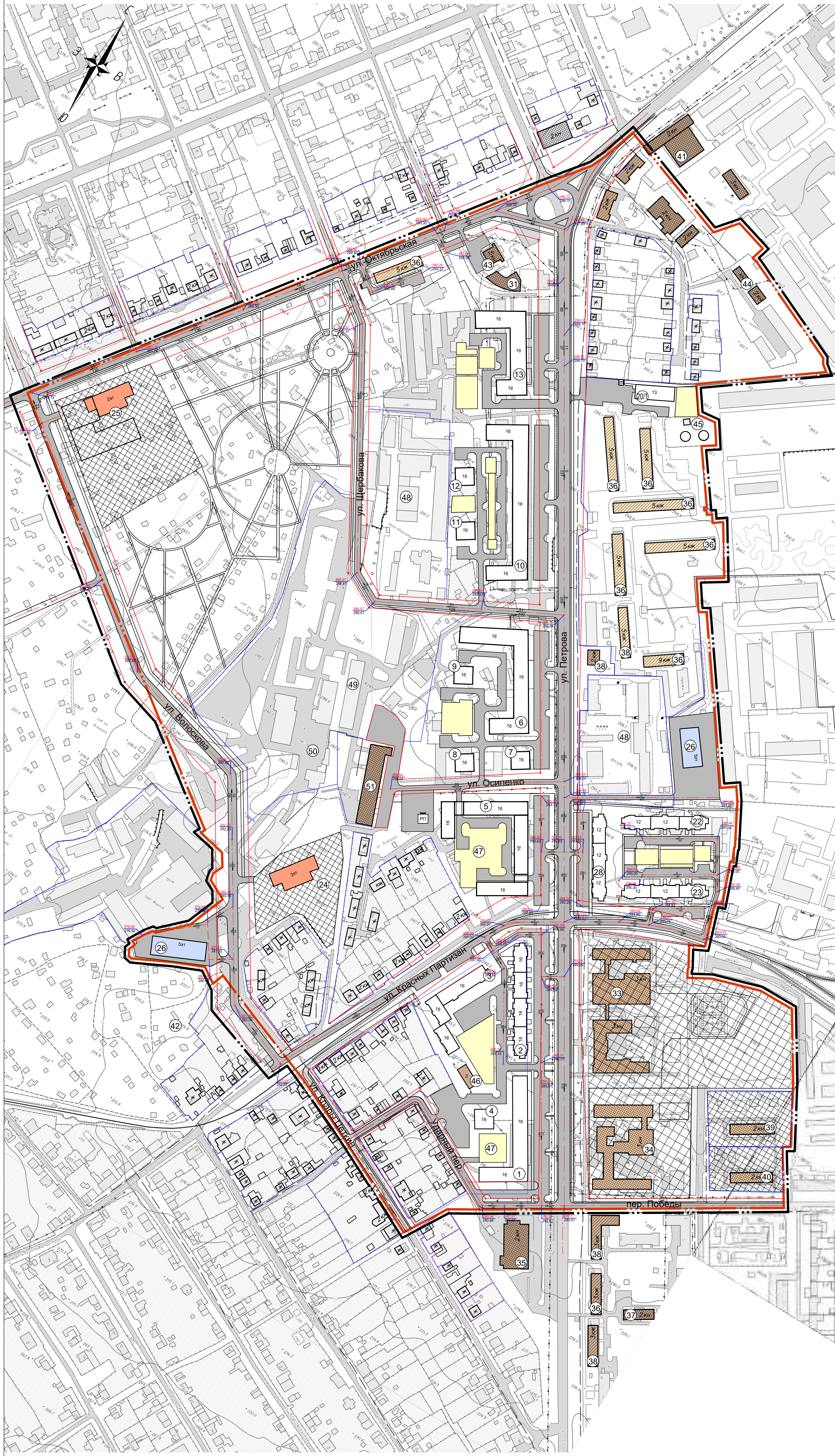


УСЛОВНЫЕ ОБОЗНАЧЕНИЯ

- Сущ. Проект.
- Граница проектирования по договору о разветии территории
 - Граница проектирования (граница действия проекта планировки)
 - Действующие красные линии
 - Линия застройки
 - Многоэтажная и среднеэтажная жилая застройка
 - Малоэтажная жилая застройка
 - Индивидуальные жилые дома
 - Улицы и дороги с твердым покрытием
 - Тротуары
 - Стоянка автомобильного транспорта
 - Общественные и административные здания
 - Общеобразовательные школы и ДОУ
 - Многоуровневые автостоянки
 - Территория дошкольных учреждений
 - Территория общеобразовательных учреждений
 - Озеленение общего пользования
 - Площадки для отдыха, хозяйственные, для выгула собак
 - ЦТП
 - Распределительная подстанция
 - Границы обрушения шахт
 - Минимальное расстояние от мусорной площадки до окон жилых зданий 20 м.
 - СЗЗ от промышленной территории. Класс V - 50 м.
 - СЗЗ от общественных и административных зданий
 - СЗЗ от автостоянок емкостью свыше 300 м/м до жилых домов. Класс V - 50 м.
 - Охранная зона трансформаторной подстанции 10 м

					21-04.2022-ППТ			
5	Зам			16.23	Внесение изменений в проект планировки территории в границах улиц Петрова-Октябрьская-Клара Цеткин города Верхняя Пышма			
Изм	Квал	Лист	Подпись	Дата				
Директор	Сидячий			24.22				
Норм контр	Винникова			24.22				
Исполнил	Косычева			24.22	Материалы по обоснованию проекта планировки территории	Стадии	Лист	Листов
Схема границ зон с особыми условиями использования территории М:2000						ППТ	5	6
						ООО Производственная фирма "Полихиммаш"		
						Формат 1000x712		



УСЛОВНЫЕ ОБОЗНАЧЕНИЯ

- Сущ. Проект.
- Граница проектирования по договору о разветии территории
 - Граница проектирования (граница действия проекта планировки)
 - Действующие красные линии
 - Линия застройки
 - Многоэтажная и среднеэтажная жилая застройка
 - Малоэтажная жилая застройка
 - Индивидуальные жилые дома
 - Улицы и дороги с твердым покрытием
 - Тротуары
 - Стоянка автомобильного транспорта
 - Общественные и административные здания
 - Общеобразовательные школы и ДОУ
 - Многоуровневые автостоянки
 - Территория дошкольных учреждений
 - Территория общеобразовательных учреждений
 - Озеленение общего пользования
 - Площадки для отдыха, хозяйственные, для выгула собак
 - ЦТП
 - Распределительная подстанция
 - 279.25 Проектная отметка планировки
 - 279.25 Фактическая отметка рельефа местности
 - 5 / 20 Уклон в проилях, расстояние в метрах

					21-04.2022-ППТ			
5	Зам.			16.23	Внесение изменений в проект планировки территории в границах улиц Петрова-Октябрьская-Клара Цеткин города Верхняя Polyana			
Изм.	Квадр.	Лист	Подпись	Дата				
Директор	Сидячий			24.22				
Норм. контр.	Свиридова			24.22				
Исполнил	Косицево			24.22	Материалы по обоснованию проекта планировки территории	Статус	Лист	Листов
						ППТ	6	6
						Схема вертикальной планировки и инженерной подготовки территории М:2000		
						ООО Производственная фирма "Полихиммаш"		
Формат 1000x712								