

Общество с ограниченной ответственностью
«НПО» АРХИТЕКТУРА»

**ПРОЕКТ ПЛАНИРОВКИ ТЕРРИТОРИИ,
ПРОЕКТ МЕЖЕВАНИЯ ТЕРРИТОРИИ В ГРАНИЦАХ
УЛИЦЫ ГАЛЬЯНОВА - УЛИЦЫ ПАРКОВАЯ**

ПРОЕКТ МЕЖЕВАНИЯ ТЕРРИТОРИИ

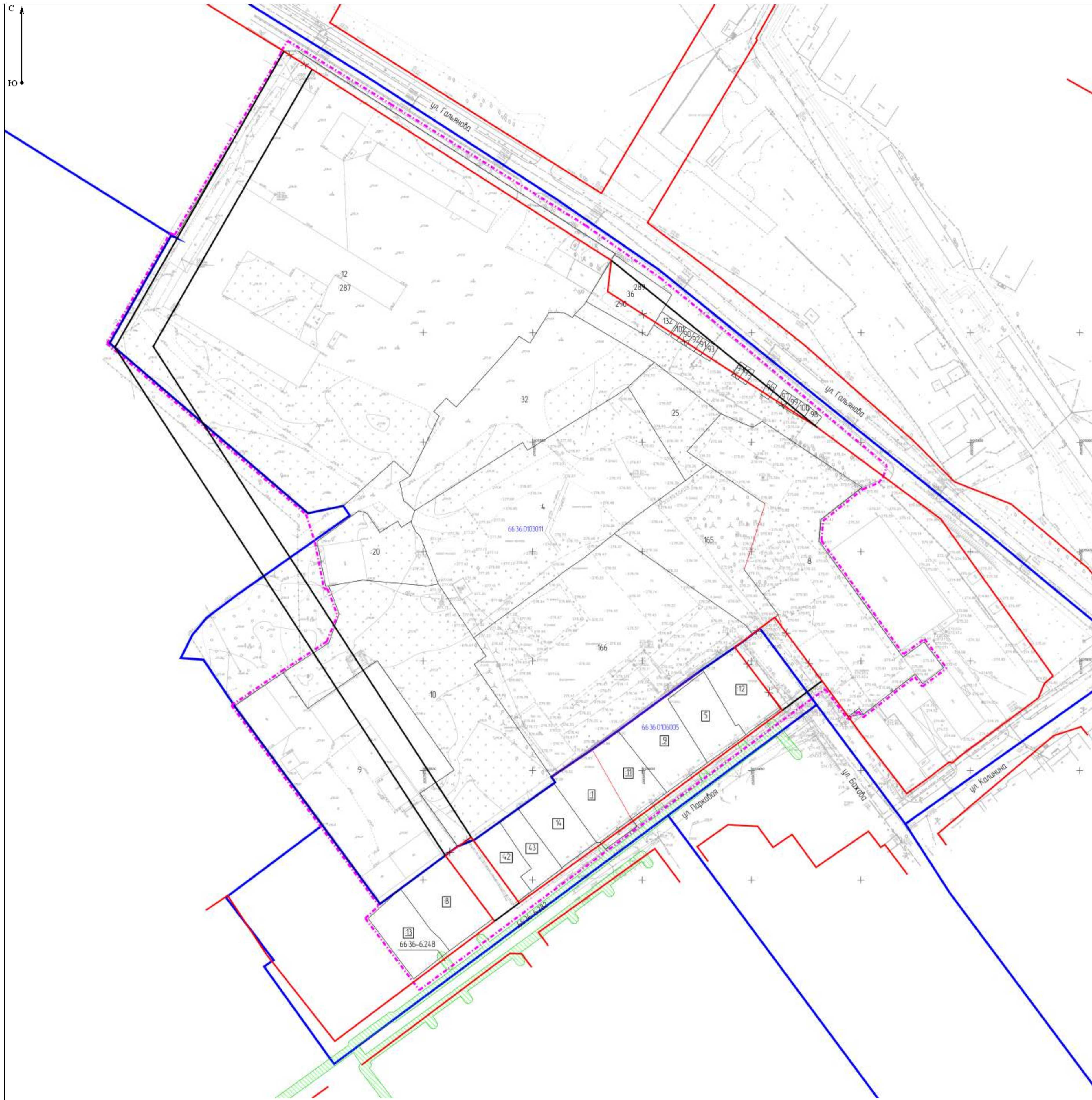
Материалы по обоснованию

2301/23-ПМТ

Екатеринбург, 2023

Состав проекта

№ п\п	Наименование	КОЛ-ВО ЛИСТОВ
ПРОЕКТ МЕЖЕВАНИЯ ТЕРРИТОРИИ		
Основная часть проекта межевания территории		
1	Текстовая часть	25
2	Чертеж межевания территории. Этап 1. 1:1000	1
3	Чертеж межевания территории. Этап 2. 1:1000	1
4	Чертеж границ публичного сервитута. Масштаб 1:1000	1
5	План красных линий. Масштаб 1:1000	1
Материалы по обоснованию проекта межевания территории		
4	Чертеж материалов по обоснованию проекта межевания территории. Масштаб 1:1000	1



Условные обозначения:

- граница проекта межевания территории
- действующие красные линии
- действующие красные линии подлежащие отмене
- устанавливаемые красные линии
- кадастровый квартал
- границы существующих земельных участков и их кадастровые номера
- границы существующих не уточненных земельных участков и их кадастровые номера
- изымаемый земельный участок
- границы зон с особыми условиями использования территорий
- границы особо охраняемых природных территорий *
- границы территорий объектов культурного наследия *
- границы лесничеств, участков лесничеств, лесных кварталов, лесотаксационных выделов или частей лесотаксационных выделов *

Примечания

* В границах проектирования отсутствуют
 Чертеж подготовлен с использованием цифрового топографического плана (ИЛ ДИ)

				2301/23-ПМТ		
				Проект планировки территории, проект межевания территории в границах улицы Гальянова - улицы Парковой		
Изм.	Лист	№ докум.	Подпись	Дата	Студия	Лист
				03.23	ПМТ	1
					Материалы по обоснованию проекта межевания территории	
					ООО "НПО "Архитектура" г. Верхняя Пышма	
					Масштаб 1:1000	