



Российская Федерация
Общество с ограниченной ответственностью
«АЗИМУТ»

Юридический адрес: 454048, г. Челябинск, Свердловский проспект, д. 84Б, офис 7.12, ИНН/КПП 7453341178/745301001, Р/счет 40702810901500094517 в ТОЧКА ПАО БАНКА "ФК ОТКРЫТИЕ", г. Москва к/сч. 30101810845250000999 БИК 044525999 т. 89517774770, ps.az@yandex.ru

**Документация по планировке территории предусматривающей
размещение линейных объектов «Дорожно-транспортной сеть г.
Верхняя Пышма в целях обеспечения транспортной доступности к
СНТ № 100, СНТ № 39, СНТ «Черемушки 5» и СНТ
«Машиностроитель»**

Раздел 3

Материалы по обоснованию проекта планировки территории.
Графическая часть



Российская Федерация
Общество с ограниченной ответственностью
«АЗИМУТ»

Юридический адрес: 454048, г. Челябинск, Свердловский проспект, д. 84Б, офис 7.12, ИНН/КПП 7453341178/745301001, Р/счет 40702810901500094517 в ТОЧКА ПАО БАНКА "ФК ОТКРЫТИЕ", г. Москва к/сч. 30101810845250000999 БИК 044525999 т. 89517774770, ps.az@yandex.ru

«На подготовку документации по планировке территории»

Раздел 3

Материалы по обоснованию проекта планировки территории.
Графическая часть

Генеральный директор ООО «АЗИМУТ»

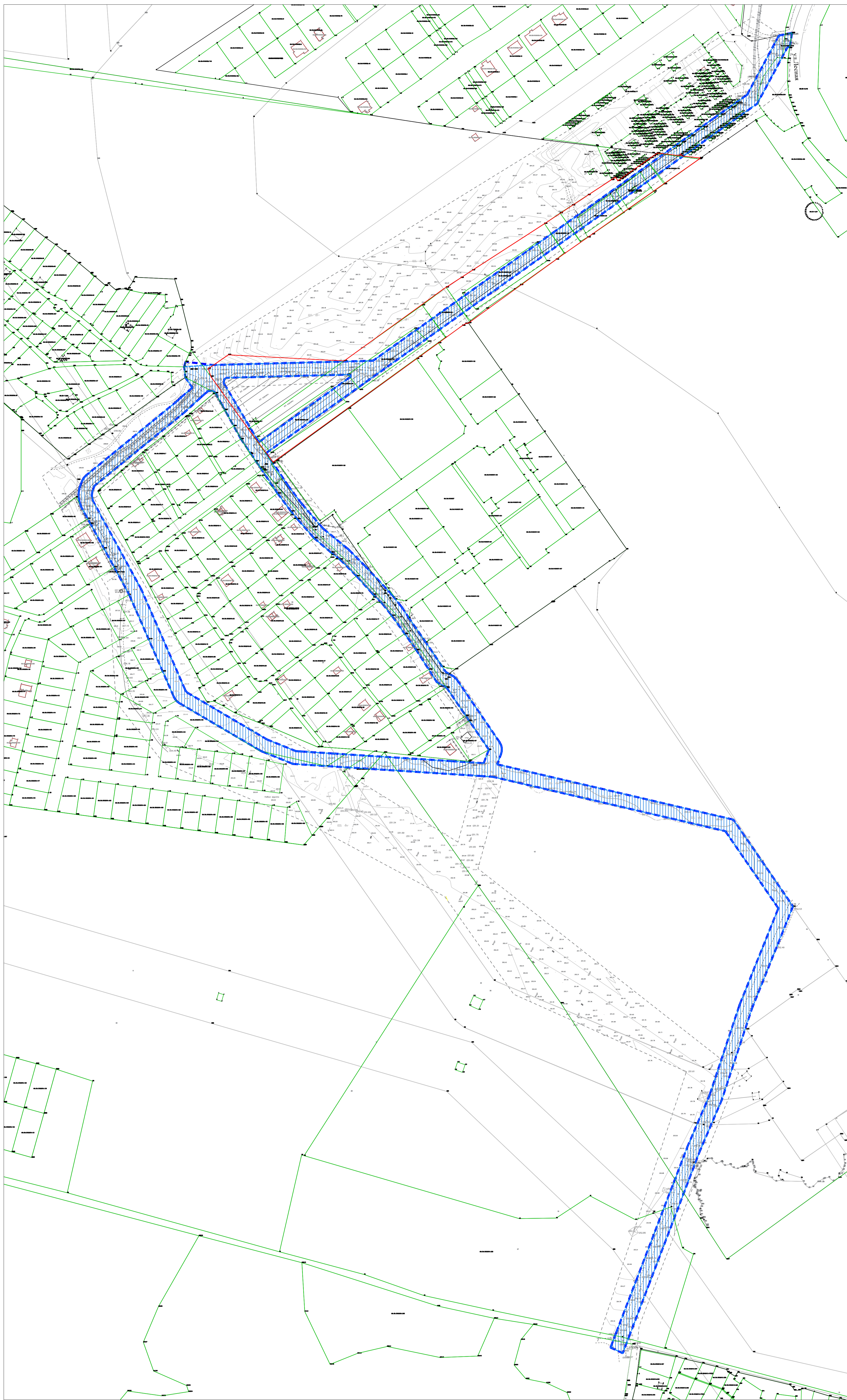
В. Л. Пасынкова

Инженер-проектировщик

Е.В.Ереклинцева



г. Челябинск
2023



- Условные обозначения:**
- Границы территории, в отношении которой осуществляется подготовка проекта планировки
 - Границы зон планируемого размещения линейного объекта- реконструкция улиц и дорог местного значения.
 - Границы земельных участков, сведения о которых соответствуют сведениям из Единого государственного реестра недвижимости
 - Существующие объекты капитального строительства
 - Границы анклава
- Объекты транспортной инфраструктуры:**
- Существующая грунтовая дорога
- Прочее:**
- 66:36:0106002:600 Кадастровые номера земельных участков

| Кат.номер земельного участка | Форма собственности | Вид использования | Категория земель | Адрес |
|------------------------------|---|---|--|--|
| 66:36:0106002:542 | Частная собственность | Объекты гаражного назначения | Земли населенных пунктов | Свердловская область, г. Верхняя Пышма, в северо-западной части территории ЗСМК, ГСК №83, бокс №1 |
| 66:36:0106002:568 | Частная собственность | Объекты гаражного назначения | Земли населенных пунктов | Свердловская область, г. Верхняя Пышма, в северо-западной части территории ЗСМК, ГСК № 83, гараж № 5 |
| 66:36:0106002:503 | Частная собственность | Объекты гаражного назначения | Земли населенных пунктов | Свердловская область, г. Верхняя Пышма, в северо-западной части территории ЗСМК, бокс №13 |
| 66:36:0106002:534 | Частная собственность | Объекты гаражного назначения | Земли населенных пунктов | Свердловская область, г. Верхняя Пышма, в северо-западной части территории завода ЗСМК, ГСК №83, гараж №27 |
| 66:36:0106002:596 | Частная собственность | Хранение автотранспорта | Земли населенных пунктов | Свердловская область, г. Верхняя Пышма, в северо-западной части территории ЗСМК, ГСК №83, бокс №37 |
| 66:36:0106002:595 | Частная собственность | Хранение автотранспорта | Земли населенных пунктов | Свердловская область, г. Верхняя Пышма, в северо-западной части территории ЗСМК, ГСК № 83, бокс № 45 |
| 66:36:0106002:600 | Частная собственность | Объекты гаражного назначения | Земли населенных пунктов | Свердловская область, г. Верхняя Пышма, в северо-западной части территории завода ЗСМК, ГСК №83, гаражный бокс №49 |
| 66:36:0106002:504 | Частная собственность | Объекты гаражного назначения | Земли населенных пунктов | Свердловская область, г. Верхняя Пышма, в северо-западной части территории ЗСМК, ГСК №83, гаражный бокс №2 |
| 66:36:0106002:535 | Частная собственность | Объекты гаражного назначения | Земли населенных пунктов | Свердловская область, г. Верхняя Пышма, в северо-западной части территории ЗСМК, ГСК №83, бокс № 4 |
| 66:36:0106002:507 | Частная собственность | Объекты гаражного назначения | Земли населенных пунктов | Свердловская область, г. Верхняя Пышма, в северо-западной части территории ЗСМК, бокс №6 |
| 66:36:0106002:605 | Частная собственность | Объекты гаражного назначения | Земли населенных пунктов | Свердловская область, г. Верхняя Пышма, в северо-западной части территории ЗСМК, бокс № 12 |
| 66:36:0106002:565 | Частная собственность | Объекты гаражного назначения | Земли населенных пунктов | Свердловская область, г. Верхняя Пышма, в районе промплощадки ЗСМК, ГСК №83, гаражный бокс №11 |
| 66:36:0106002:509 | Частная собственность | Объекты гаражного назначения | Земли населенных пунктов | Свердловская область, г. Верхняя Пышма, в северо-западной части территории ЗСМК, ГСК №83, бокс № 16 |
| 66:36:0106002:566 | Частная собственность | Объекты гаражного назначения | Земли населенных пунктов | Свердловская область, г. Верхняя Пышма, в северо-западной части территории ЗСМК, ГСК №83, бокс №22 |
| 66:36:0106002:731 | Частная собственность | Объекты гаражного назначения | Земли населенных пунктов | Российская Федерация, Свердловская область, городской округ Верхняя Пышма, г. Верхняя Пышма, в северо-западной части территории ЗСМК, ГСК № 83, земельный участок № 26 |
| 66:36:0106002:558 | Частная собственность | Объекты гаражного назначения | Земли населенных пунктов | Свердловская область, г. Верхняя Пышма, в северо-западной части территории ЗСМК, ГСК №83, гаражный бокс №28 |
| 66:36:0106002:736 | Частная собственность | Хранение автотранспорта | Земли населенных пунктов | Российская Федерация, Свердловская область, городской округ Верхняя Пышма, г. Верхняя Пышма, в северо-западной части территории ЗСМК (ГСК № 83), бокс № 36 |
| 66:36:0106002:590 | Частная собственность | Хранение автотранспорта | Земли населенных пунктов | Свердловская область, г. Верхняя Пышма, в северо-западной части территории ЗСМК, ГСК №83, гаражный бокс №38 |
| 66:36:0106002:551 | Частная собственность | Объекты гаражного назначения | Земли населенных пунктов | Свердловская область, г. Верхняя Пышма, в северо-западной части территории ЗСМК бокс №40 |
| 66:36:0106002:563 | Частная собственность | Объекты гаражного назначения | Земли населенных пунктов | Свердловская область, г. Верхняя Пышма, в северо-западной части территории ЗСМК (ГСК №83), бокс №42 |
| 66:36:3002010:181(2) | — | садоводство | Земли сельскохозяйственного назначения | Свердловская область, г. Верхняя Пышма, в районе г. Верхняя Пышма, с/п №100, в земли общего пользования |
| 66:36:3002001:434 | Частная собственность | Для ведения гражданами садоводства и огороженности с правом возведения жилых строений | Земли сельскохозяйственного назначения | Свердловская область, г. Верхняя Пышма, в р-не Молебского болота |
| 66:36:0000000:131(17) | Собственность публично-правовых образований | Охраняемые природные территории | Земли населенных пунктов | Свердловская область, г. Верхняя Пышма |
| 66:36:0106007:165 | — | земли предпринимательского сельскохозяйственного назначения | Земли населенных пунктов | Российская Федерация, Свердловская область, г. Верхняя Пышма |

Земельный участок получивший в результате разгаса с последующим объединением

| | | | | |
|----------------------|-----------------------|--|--|--|
| 66:36:0106002:616 | — | Территория общего пользования | Земли населенных пунктов | Свердловская область, г. Верхняя Пышма, ул. Лесная |
| 66:36:3002001:141(2) | — | Микрорайонный участок | Земли сельскохозяйственного назначения | обл. Свердловская, г. Верхняя Пышма |
| 66:36:3002001:196 | — | под размещение садоводства, с правом возведения жилых строений | Земли населенных пунктов | Свердловская обл., городской округ Верхняя Пышма, в районе Молебского болота |
| 66:36:3002001:241 | Частная собственность | для ведения сельскохозяйственного производства | Земли населенных пунктов | Свердловская обл., МО Верхняя Пышма |
| 66:36:0106002:254 | Частная собственность | для строительства автосервиса по ремонту и автосервису | Земли населенных пунктов | Свердловская область, г. Верхняя Пышма, ул.Сварников, район ОАО "УЗЖМ" |
| 66:36:3002001:367 | — | сельскохозяйственное производство | — | Свердловская область, г. Верхняя Пышма, в районе Молебского болота |

АНКЛАВ

Земельный участок получивший в результате разгаса с последующим объединением

| Кат.номер земельного участка | Форма собственности | Вид использования | Категория земель | Адрес |
|------------------------------|-----------------------|-------------------------|--------------------------|--|
| 66:36:3002001:617 | Частная собственность | хранение автотранспорта | Категория не установлена | Свердловская область, г. Верхняя Пышма, район промплощадки УЗЖМ, севернее ГСК № 115, ГСК № 115 а, земельный участок № 37 |
| 66:36:3002001:458 | Частная собственность | Хранение автотранспорта | Земли населенных пунктов | Свердловская область, г. Верхняя Пышма, в северо-западной части территории ЗСМК, ГСК № 83, бокс № 84 |

Земельный участок получивший в результате разгаса с кадастрового участка

| | | | | |
|-------------------|---|---|--------------------------|---|
| 66:36:3002001:97 | — | для дорожного строительства | Категория не установлена | обл. Свердловская, ГО Верхняя Пышма, в северо-западной части ЗСМК |
| 66:36:3002001:95 | — | Под ГСК - земли общего пользования | Категория не установлена | обл. Свердловская, ГО Верхняя Пышма, в северо-западной части ЗСМК |
| 66:36:3002001:101 | — | под гаражами и боксами и земля общего пользования | Категория не установлена | обл. Свердловская, г. Верхняя Пышма, в северо-западной части ЗСМК |

| | | | | |
|-------------------|---------------------------|---------------------|---|---|
| 66:36:3002001:142 | Федеральная собственность | Земли лесного фонда | — | Свердловская область, ГО Верхняя Пышма, Березовское лесничество Московское участковое лесничество, Мостовский участок, в кв. 1-9, 11-32, часть кв. 33, 34-41, часть кв. 42, 43-73, 74-92; Балтыское участковое лесничество, Шитовский участок, в кв. 1-75; Балтыское участковое лесничество, Балтынский участок в кв. 1-29, часть кв. 30, часть кв. 31, 32-36, часть кв. 37, 38-44, часть кв. 45, 46, 47, часть кв. 48, 49-52, часть кв. 53, 54-58, часть кв. 59, 60-62; Пышминское участковое лесничество, Уралшахтёрский участок, в кв. 1-7, часть кв. 8, 9-19, часть кв. 20, 21, 22, 23, часть кв. 24, 25-71; Пышминское участковое лесничество, Верхне-Пышминский участок, в кв. 1-28, часть кв. 29, 30-37, часть 38, часть кв. 39, 40, часть кв. 41, 42, 43, часть кв. 44, 45-48, часть кв. 49, часть кв. 50, 51, 52, часть кв. 55, 56, 57, 60, 63, 67, часть кв. 69, 70, часть кв. 73; Среднеуральское участковое лесничество, Среднеуральский участок, в кв. 1-16, часть 17, часть 19, часть 21, 22-23, часть 27, часть 28, 33, 34, 40-42, 46, 48, 50, 51, 56, 62, 63, часть в кв. 69, часть кв. 70, 71, 72 |
|-------------------|---------------------------|---------------------|---|---|

Земельный участок получивший в результате разгаса с последующим объединением

| | | | | |
|-------------------|---|-----------------|--------------------------|---|
| 66:36:3002001:103 | — | — | Категория не установлена | обл. Свердловская, г. Верхняя Пышма, в северо-западной части ЗСМК |
| 66:36:3002001:104 | — | — | Категория не установлена | обл. Свердловская, г. Верхняя Пышма, в северо-западной части ЗСМК |
| 66:36:3002001:196 | — | Под ГСК - боксы | Категория не установлена | обл. Свердловская, ГО Верхняя Пышма, в северо-западной части ЗСМК |
| 66:36:3002001:100 | — | — | Категория не установлена | обл. Свердловская, ГО Верхняя Пышма, в северо-западной части ЗСМК |
| 66:36:3002001:99 | — | — | Категория не установлена | обл. Свердловская, ГО Верхняя Пышма, в северо-западной части ЗСМК |

Примечания:

- Категории земель в границах территории, в отношении которой осуществляется подготовка проекта планировки - земли населенных пунктов
- Контуры объектов капитального строительства, подлежащие демонтажу и не подлежащие реконструкции линейных объектов территории, в отношении которой осуществляется подготовка проекта планировки территории- отсутствуют
- Система координат МСК-66, система высот Балтийская

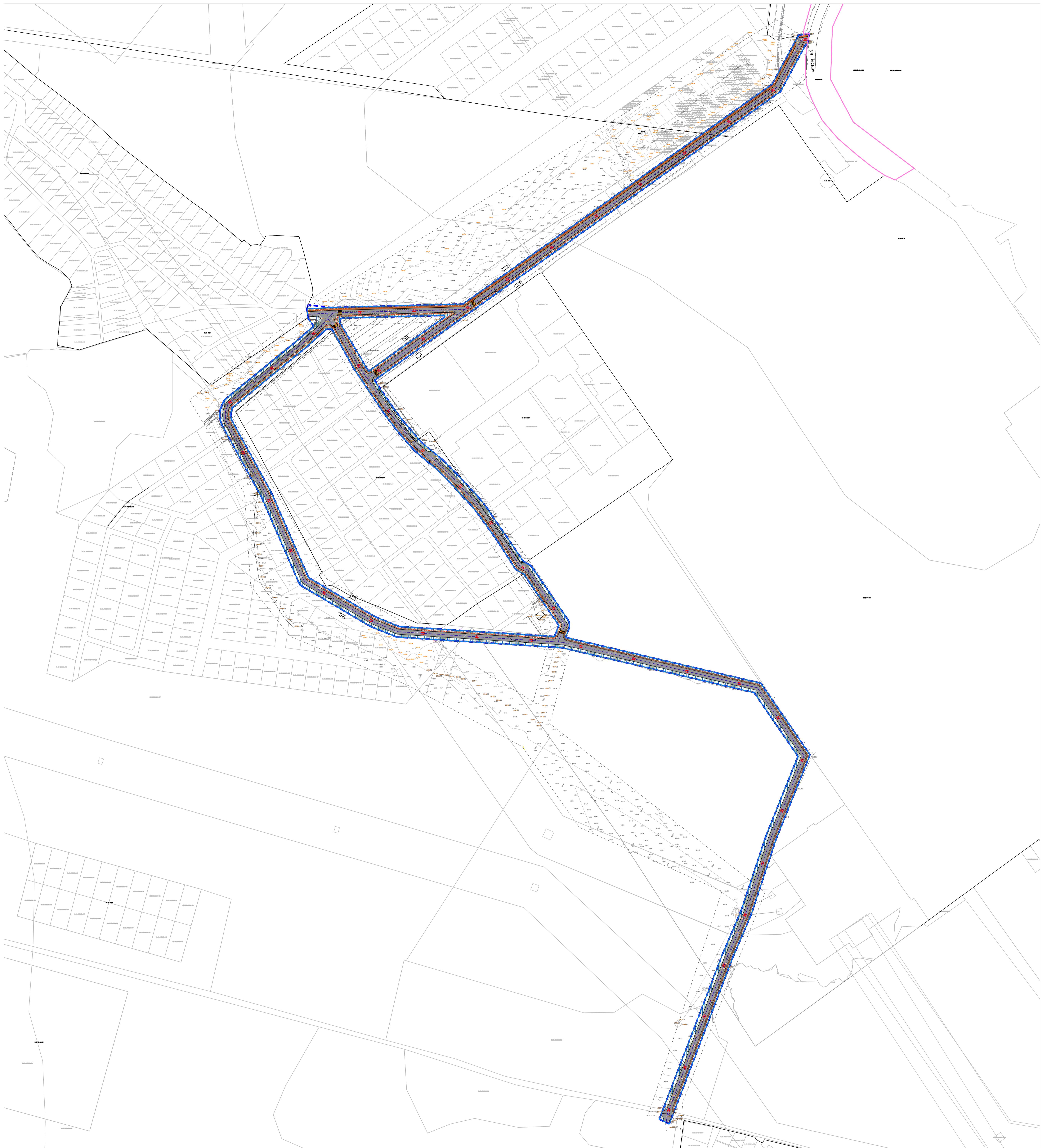
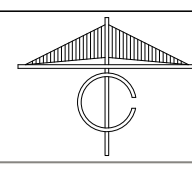
| № п/п | Имя | Фамилия | Имя | Подпись | Дата | Страна | Лист | Листов |
|-------|-----|----------------|------------|---------|------|--------|------|--------|
| 1 | ГНП | Григорьев Е.В. | Архитектор | | | РФ | 2 | 7 |

Документация по планировке территории предусматривающей размещение линейных объектов «Дорожно-транспортной сеть г. Верхняя Пышма в целях обеспечения транспортной доступности к СНТ № 100, СНТ № 39, СНТ «Чермушки 5» и СНТ «Машиностроитель»


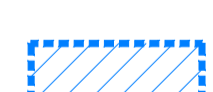



МАТЕРИАЛЫ ПО ОБЪЕДИНЕНИЮ

Схема использования территории в период подготовки проекта планировки территории М:2000





ООО «АИМЭТ»





Условные обозначения:

-  Границы территории, в отношении которой осуществляется подготовка проекта планировки
-  Границы зон планируемого размещения линейного объекта- реконструкция улиц и дорог местного значения.
-  Границы земельных участков, сведения о которых соответствуют сведениям из Единого государственного реестра недвижимости
-  Существующие объекты капитального строительства
-  Границы существующих элементов планировочной структуры (ул. Сварщиков, ул. Лесная)

Объекты транспортной инфраструктуры:

-  Улично-дорожная сеть
-  Тротуар
-  Велодорожка
-  Пешеходные переходы в одном уровне

Пути движения:

-  Пути движения автотранспорта
-  Основные пути пешеходного движения

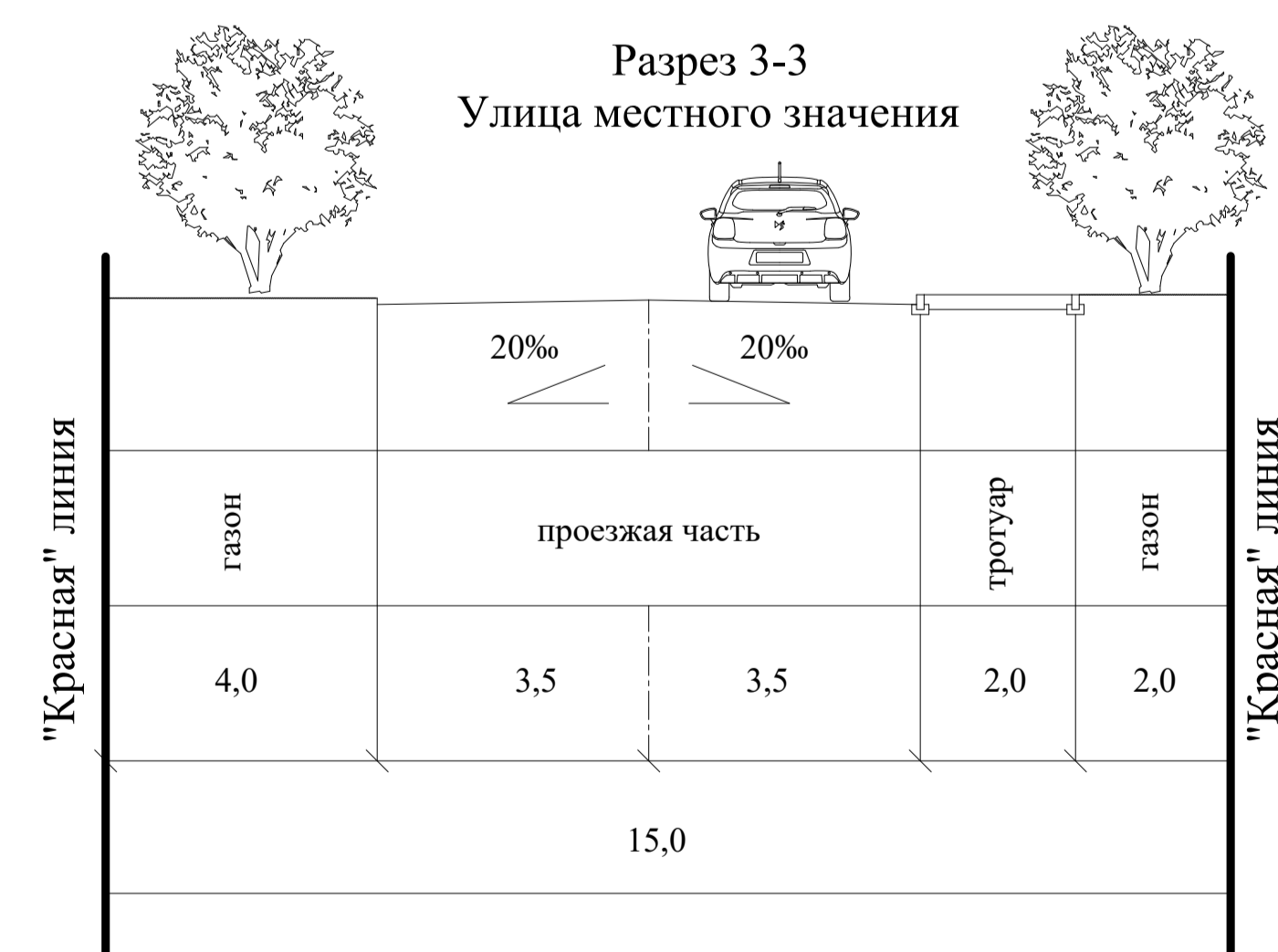
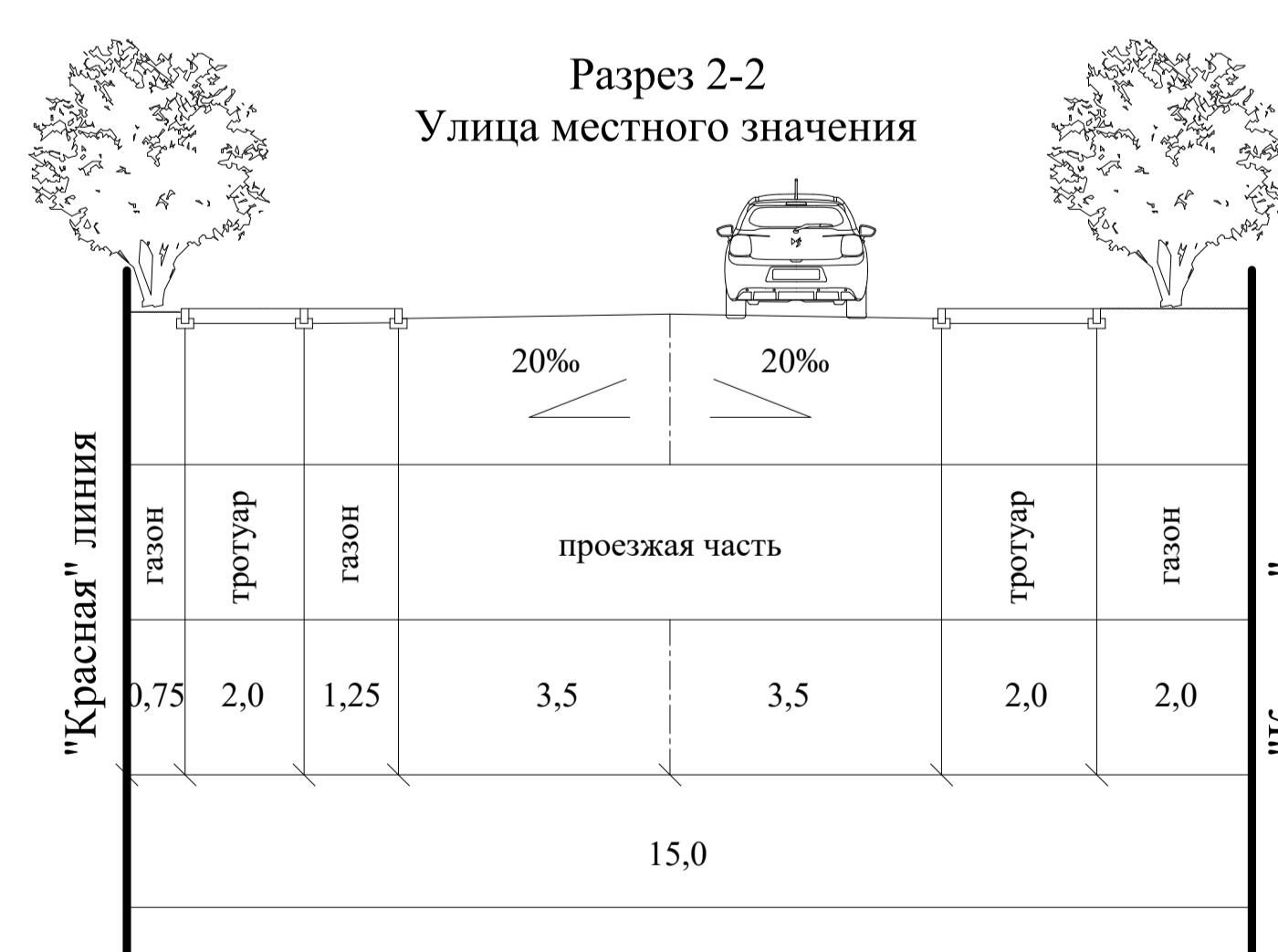
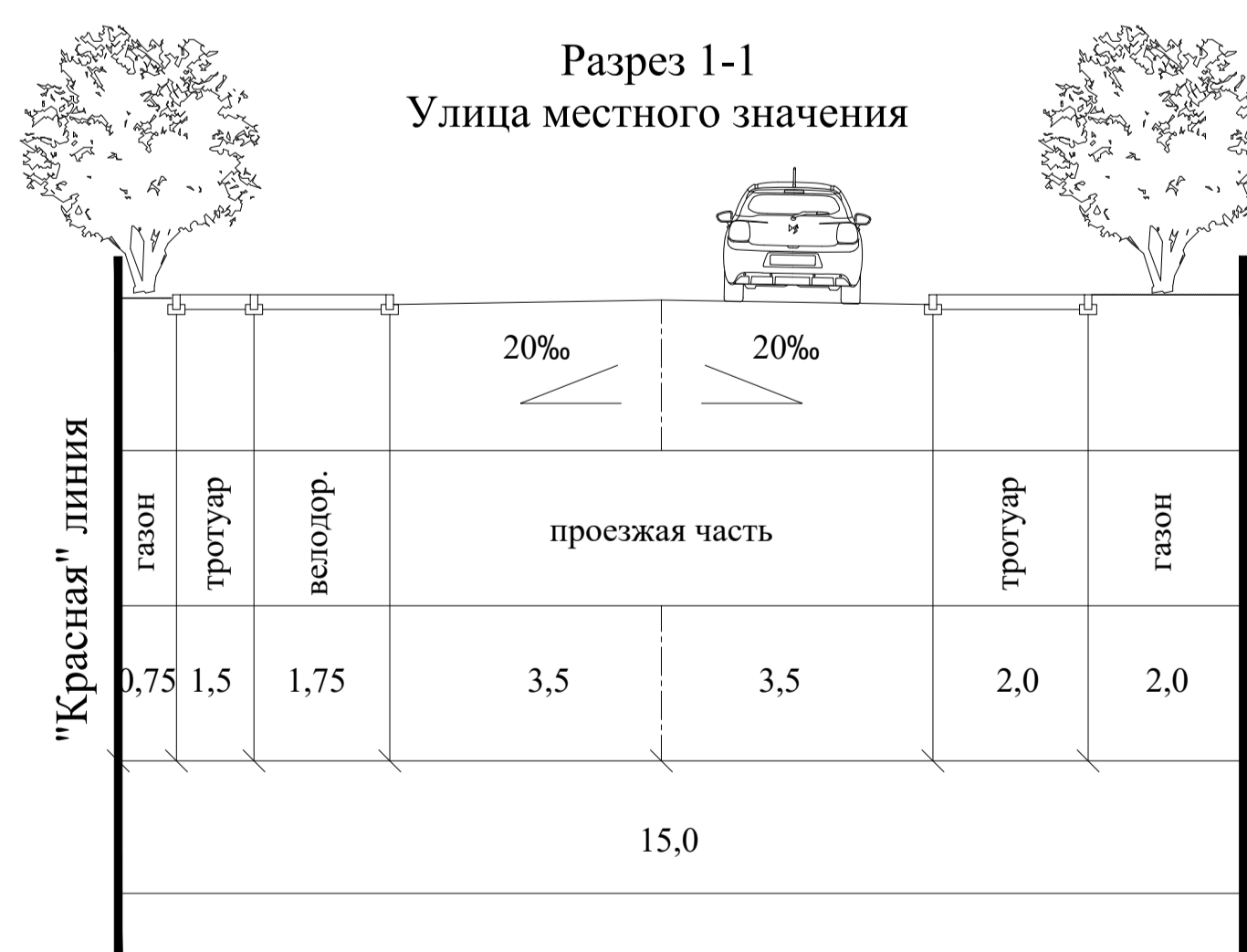
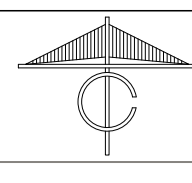
Категории улиц и дорог:

-  Улицы и дороги местного значения

Примечания:

1. Зоны планируемого размещения линейных объектов, подлежащих реконструкции в связи с изменением их местоположения из зон планируемого размещения линейных объектов - отсутствуют
2. Границы зон действия публичных сервитутов в границах территории, в отношении которой осуществляется подготовка проекта планировки - отсутствуют
3. В границах проекта планировки территории отсутствуют входы (выходы) подземного общественного пассажирского транспорта.
4. В границах проекта планировки территории отсутствуют объекты транспортной инфраструктуры с выделением эстакад, путепроводов, мостов, тоннелей, объектов внеуличного транспорта, железнодорожных вокзалов, пассажирских платформ, сооружений и устройств для хранения и обслуживания транспортных средств (в том числе подземных) и иных подобных объектов в соответствии с региональными и местными нормативами градостроительного проектирования.
5. В границах проекта планировки территории отсутствуют хозяйственные проезды и скотопрогоны, сооружения для перехода диких животных.
6. С улицы Лесная осуществляется доступ к планируемой дороге
6. Система координат МСК-66, система высот Балтийская

| Документация по планировке территории предусматривающей размещение линейных объектов «Дорожно-транспортной сети г. Верхняя Пышма в целях обеспечения транспортной доступности к СНТ № 100, СНТ № 39, СНТ «Черемушки 5» и СНТ «Машиностроитель» | | | | | |
|--|------------|-----------------|-----|---------|------------|
| Изм. | № п/п | Лист | Имя | Подпись | Дата |
| МАТЕРИАЛЫ ПО ОБЪЕКТУ | | | | | |
| ГПИ | Архитектор | Гресманова Е.В. | | | |
| АД | Архитектор | Гресманова Е.В. | | | |
| Схема организации улично-дорожной сети и движения транспорта М:2000 | | | | | Листов |
| | | | | | 3 |
| | | | | | 7 |
| | | | | | ООО АЗИМУТ |



Условные обозначения:

- Границы территории, в отношении которой осуществляется подготовка проекта планировки
- Границы зон планируемого размещения линейного объекта- реконструкция улиц и дорог местного значения.

Объекты транспортной инфраструктуры:

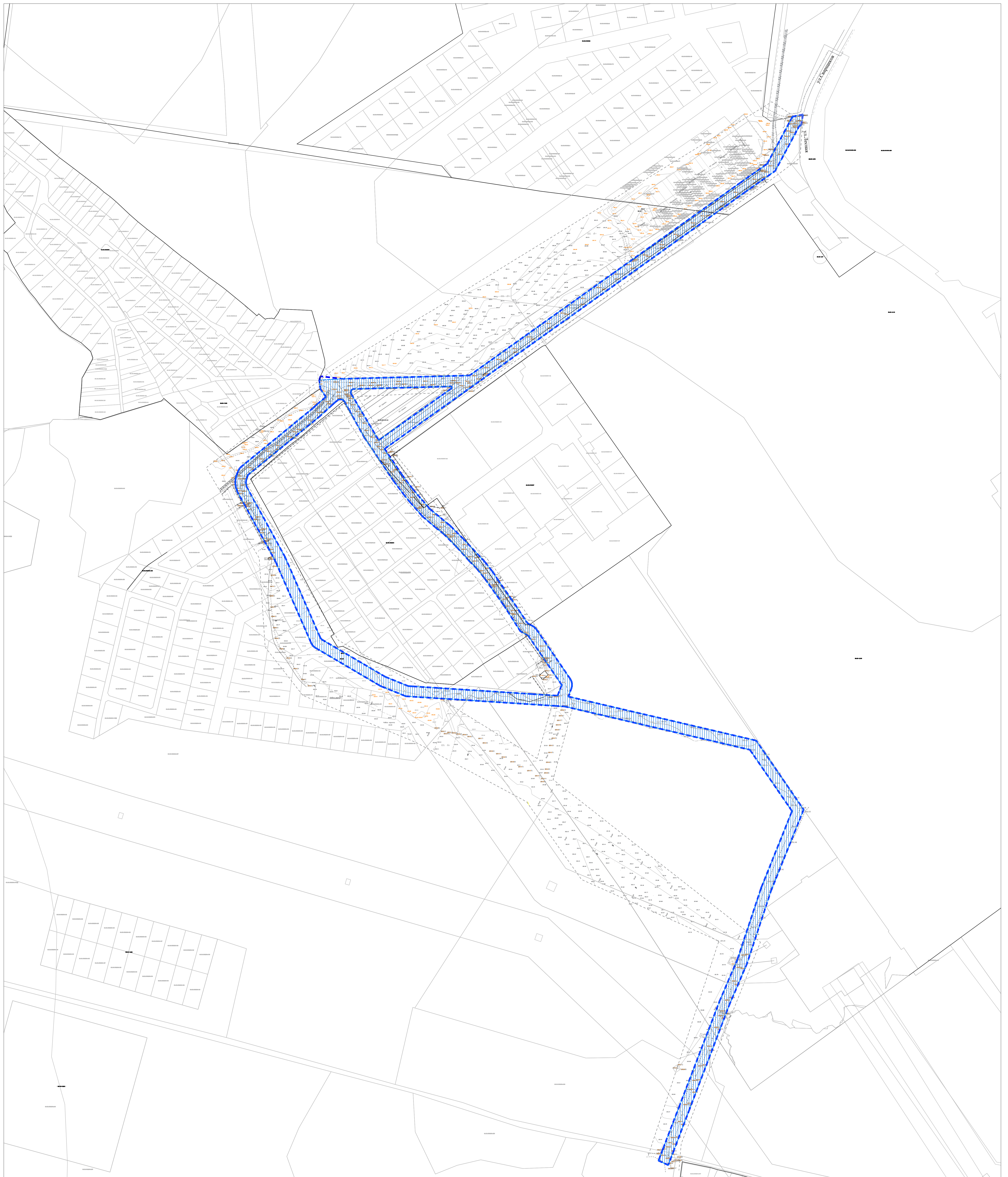
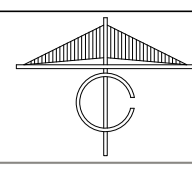
- Улично-дорожная сеть
- Тротуар
- Велодорожка
- Улицы и дороги местного значения

- Прочее:
- Уклон, %
 - Расстояние, м
 - Проектная отметка, м
 - Фактическая отметка, м
 - Горизонтали, отображающие проектный рельеф
 - Сечение поперечного профиля улицы

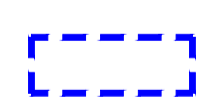
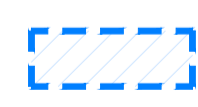
Примечания:

1. Зоны планируемого размещения линейных объектов, подлежащих реконструкции в связи с изменением их местоположения из зон планируемого размещения линейных объектов- отсутствуют
2. Железные дороги в границах территории, в отношении которой осуществляется подготовка проекта планировки- отсутствуют
3. Проведение мероприятий по разработке инженерной защиты территории для данного объекта не предусматривается, так как территория проектирования не подвержена затоплению, подтоплению, сельским потокам, размывам и так далее.
4. Система координат МСК-66, система высот Балтийская

| Имя | Имя | Имя | Имя | Имя | Имя | Имя | Имя | Имя | Имя |
|---|----------------|---------|---------|---------|---------|---------|---------|---------|---------|
| Ген. Архитектор | Архитектор | Инженер | Инженер | Инженер | Инженер | Инженер | Инженер | Инженер | Инженер |
| Григорьев Е.В. | Григорьев Е.В. | | | | | | | | |
| МАТЕРИАЛЫ ПО ОБЪЕКТУ | | | | | | | | | |
| Схема вертикальной планировки территории, инженерной подготовки и инженерной защиты территории М:2000 | | | | | | | | | |
| | | | | | | | | Лист | Листов |
| | | | | | | | | 4 | 7 |
| ООО АДИБИТ | | | | | | | | | |



Условные обозначения:

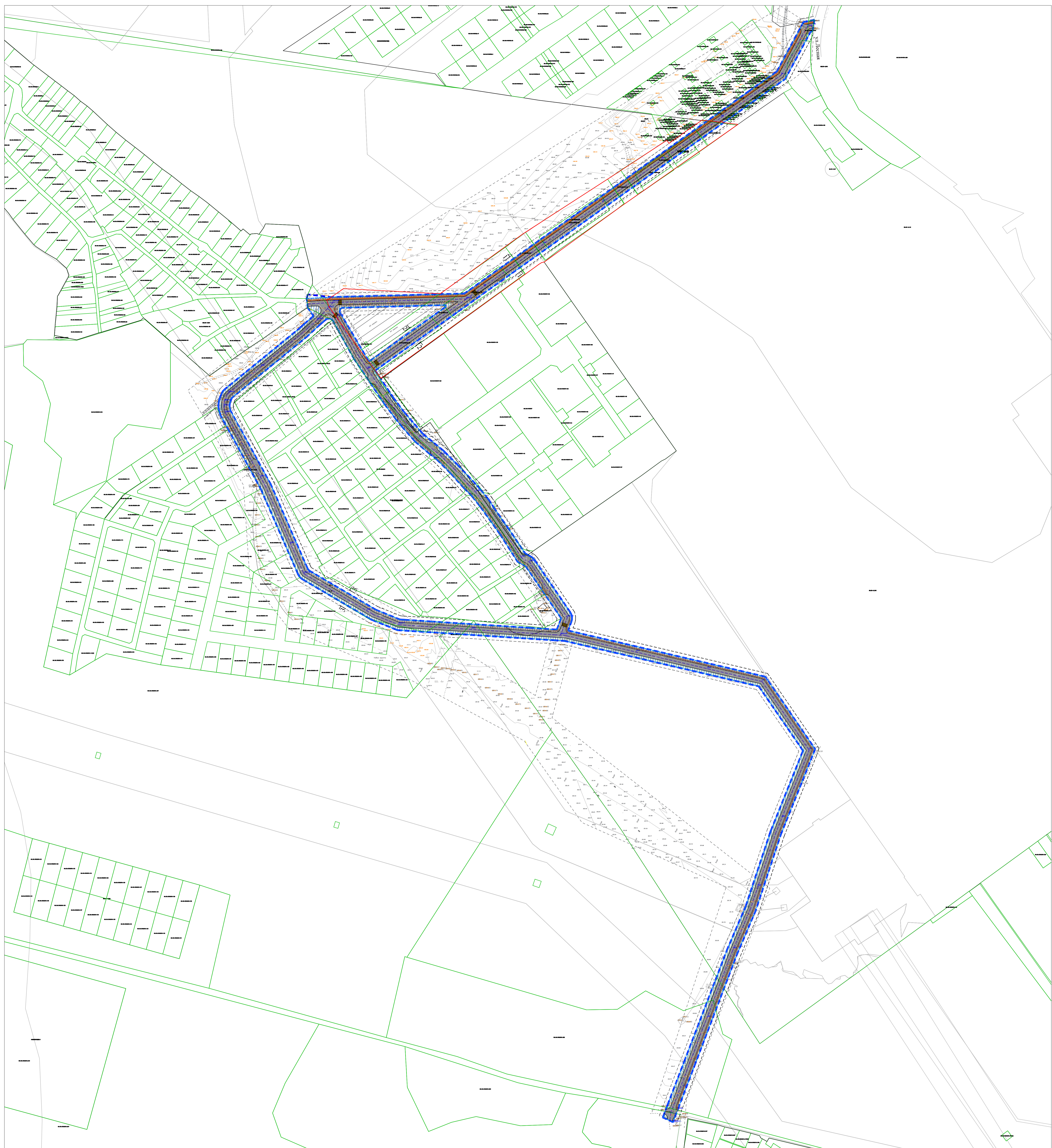
-  Границы территории, в отношении которой осуществляется подготовка проекта планировки
-  Границы зон планируемого размещения линейного объекта-реконструкция улиц и дорог местного значения.

Примечания:

1. Сведения о границах территорий, подверженных риску возникновения чрезвычайных ситуаций природного и техногенного характера (в соответствии с исходными данными, материалами документов территориального планирования - отсутствуют)

2. Система координат МСК-66, система высот Балтийская

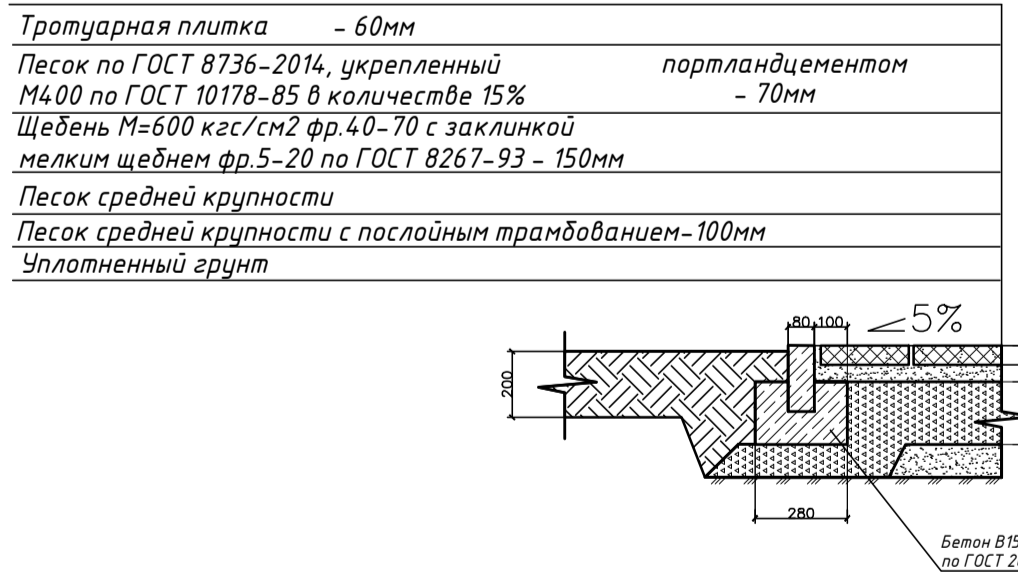
| Имя | Фамилия | Должность | Подпись | Дата | Столбец | Лист | Листов |
|---|----------------|------------|----------------|------|------------|------|--------|
| ГНИ | Ерксинина Е.В. | Архитектор | Ерксинина Е.В. | | ПШТ | 6 | 7 |
| МАТЕРИАЛЫ ПО ОСНОВАНИЮ | | | | | | | |
| Схема границ территорий, подверженных риску возникновения чрезвычайных ситуаций природного и техногенного характера (пожар, взрыв, химическое, радиоактивное заражение, затопление, подтопление, оползень, карсты, эрозия и т.д.) | | | | | ООО АДИВУТ | | |



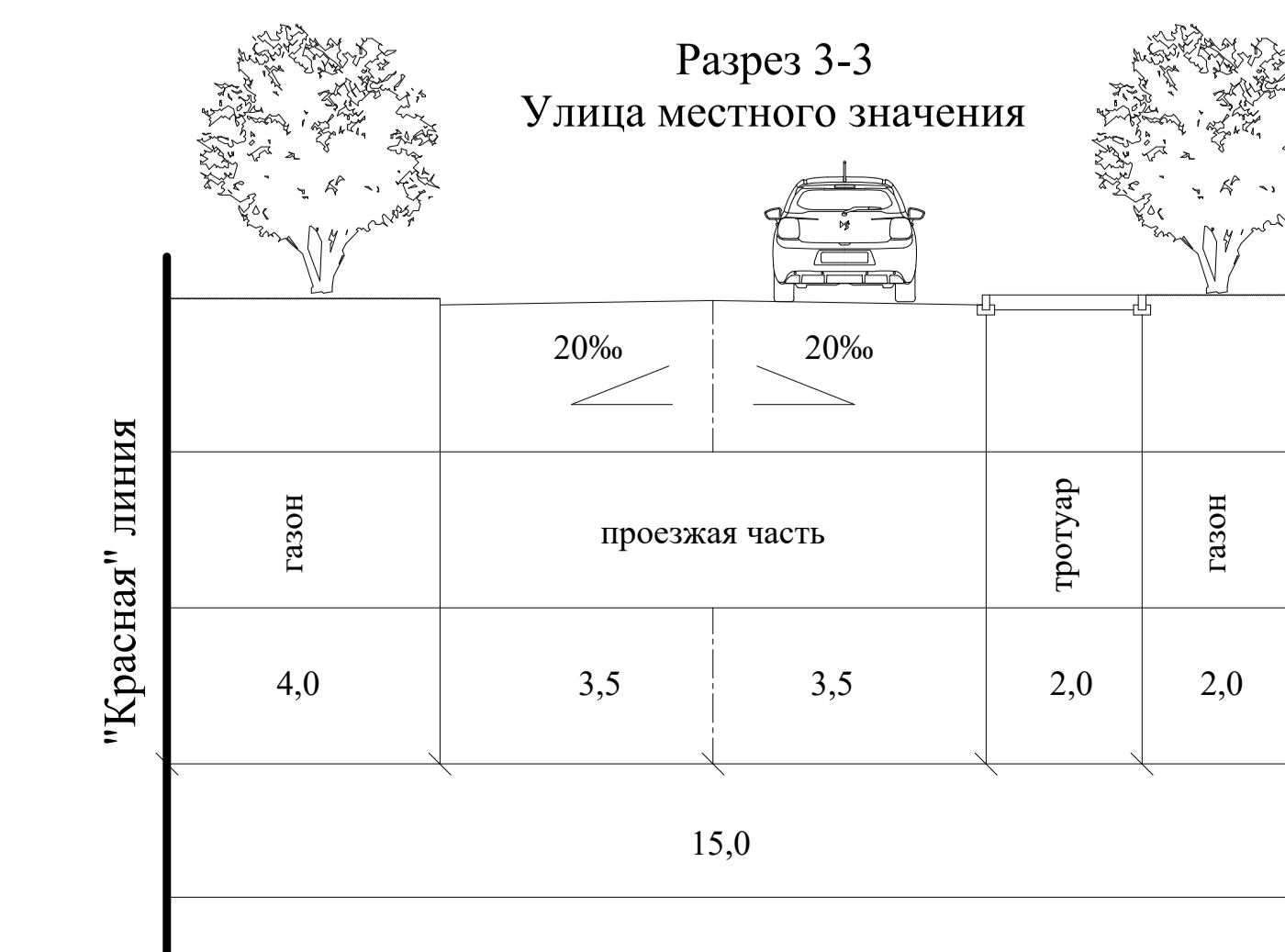
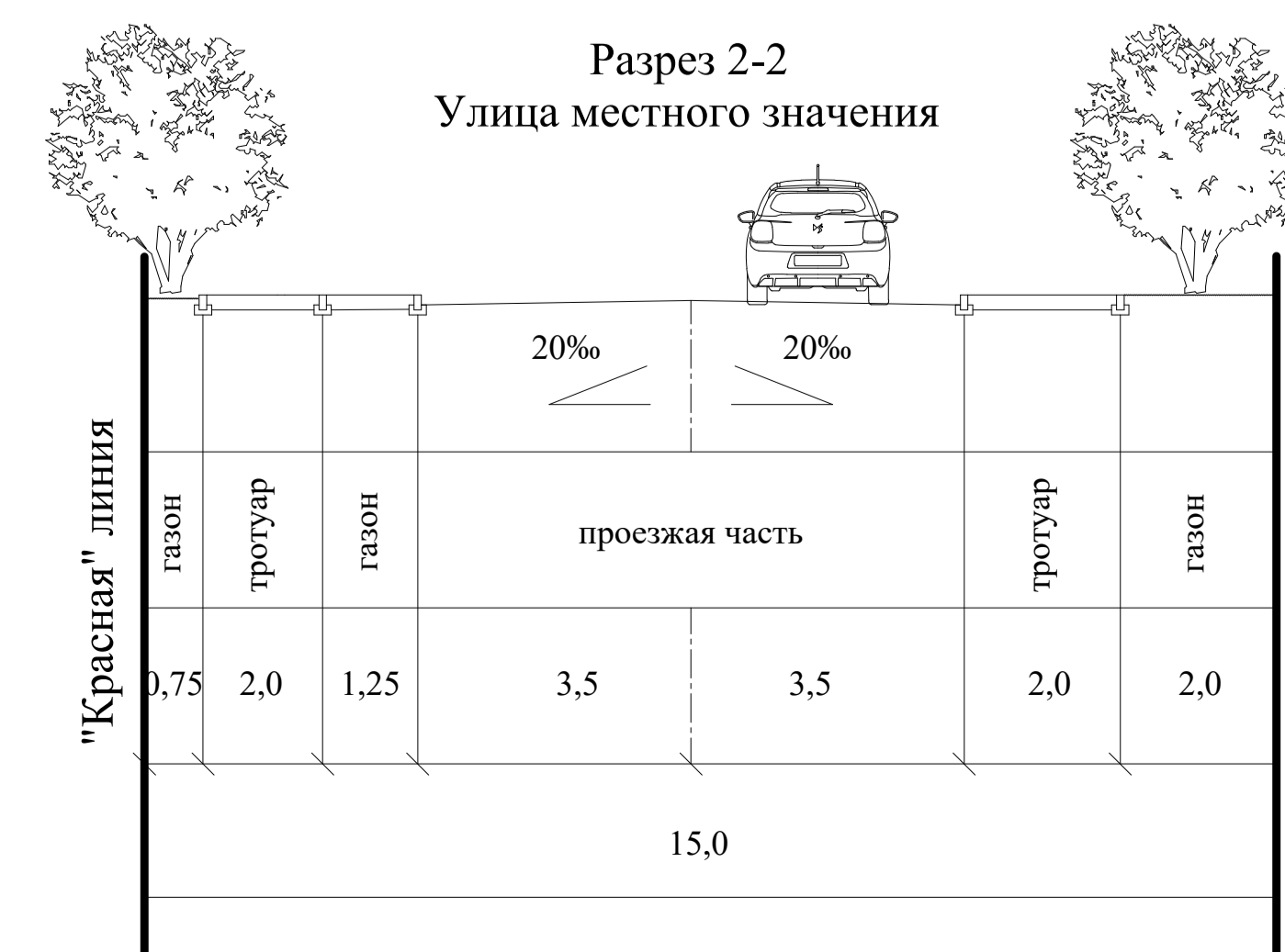
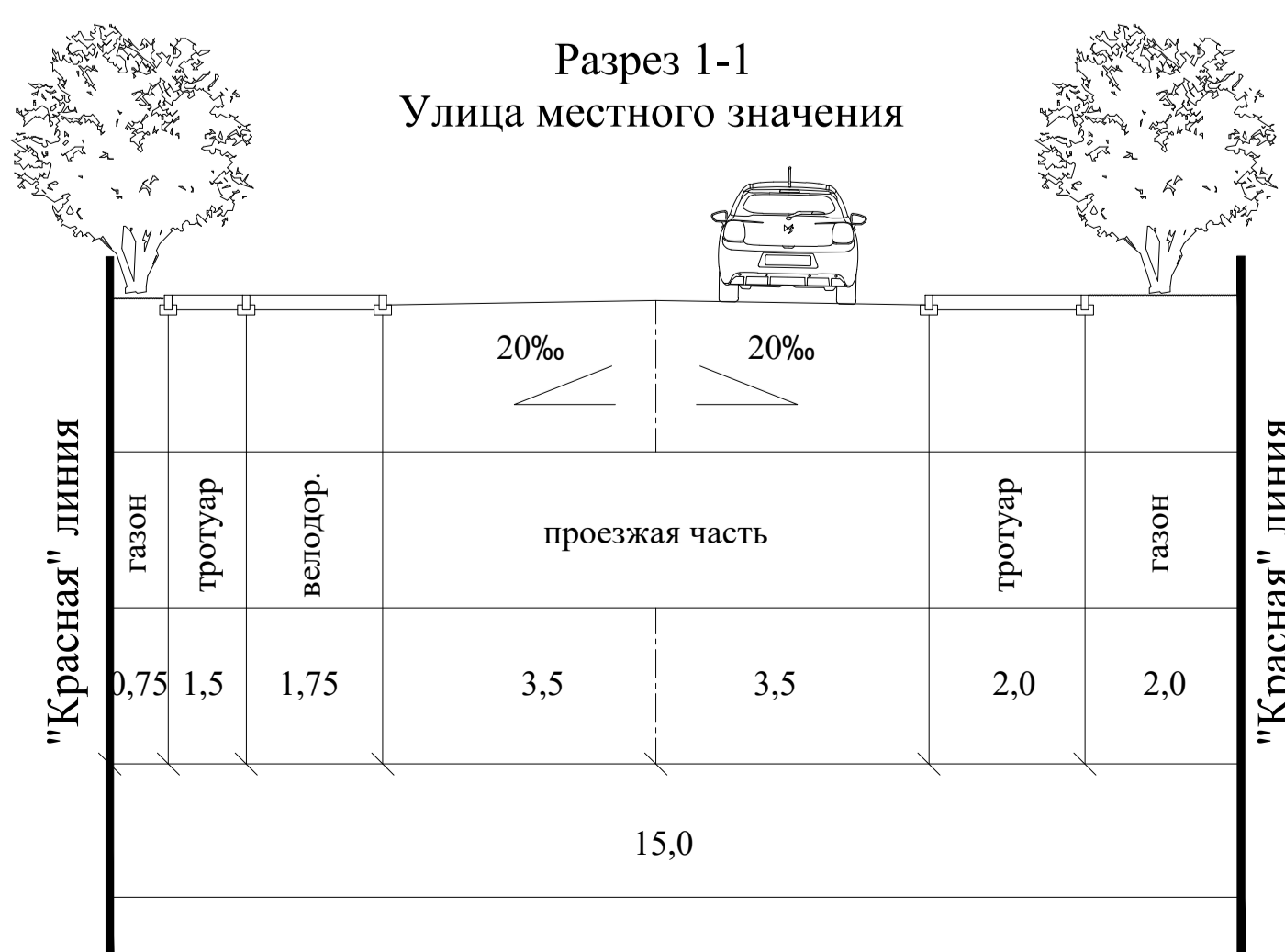
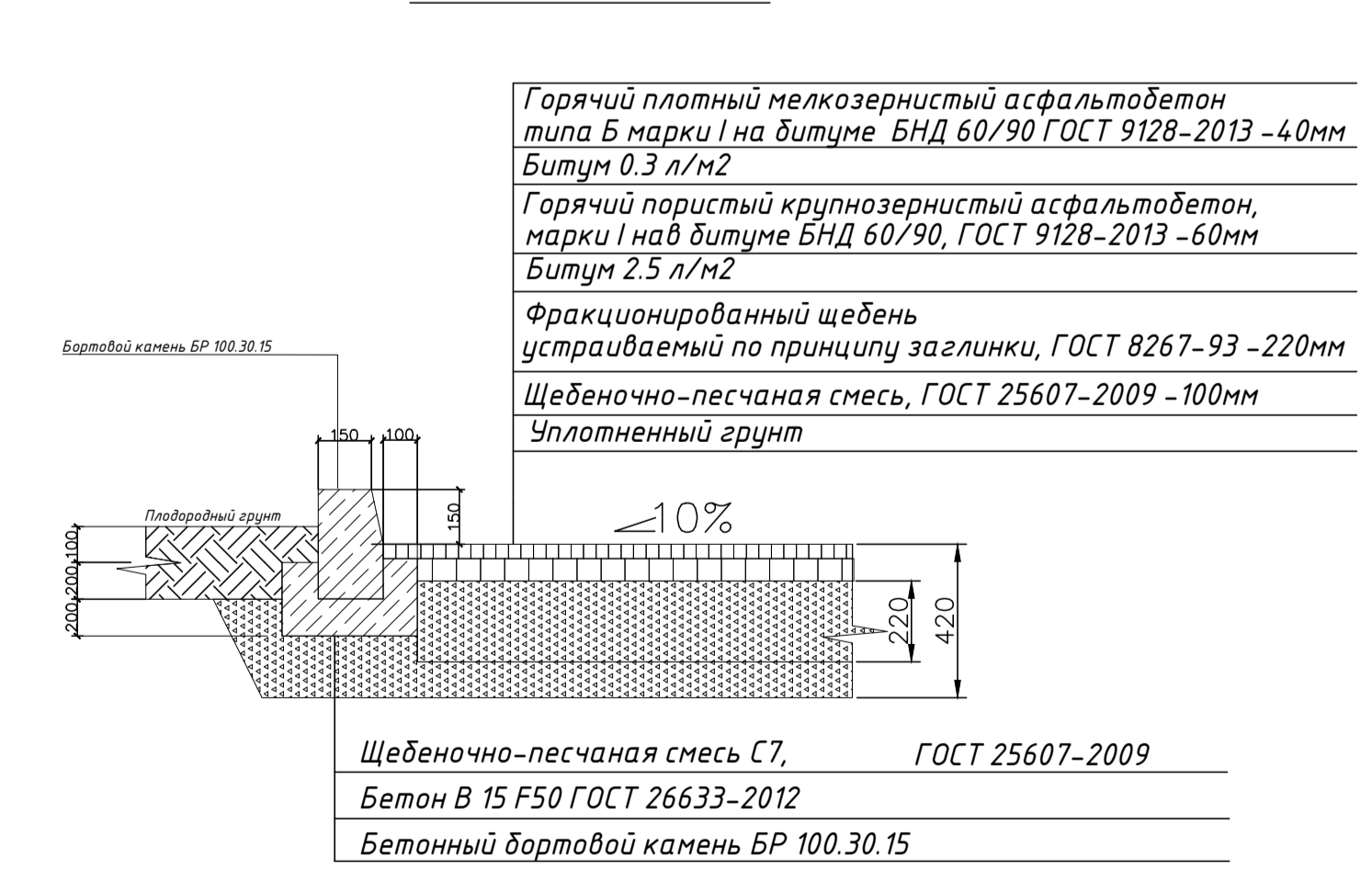
Условные обозначения:

- Границы территории, в отношении которой осуществляется подготовка проекта планировки
 - Границы зон планируемого размещения линейного объекта-реконструкция улиц и дорог местного значения.
 - Границы земельных участков, сведения о которых соответствуют сведениям из Единого государственного реестра недвижимости
 - Существующие объекты капитального строительства
 - Линии отступа от красных линий в целях определения мест допустимого размещения зданий, строений, сооружений
- Объекты транспортной инфраструктуры:**
- Улично-дорожная сеть
 - Тротуар
 - Велодорожка
 - Пешеходные переходы в одном уровне
 - Пикетаж улично-дорожной сети
- Категории улиц и дорог:**
- Улицы и дороги местного значения

КОНСТРУКЦИЯ ДОРОЖНОЙ ОДЕЖДЫ ТРОТУАРОВ (h = 280мм)



КОНСТРУКЦИЯ ДОРОЖНОЙ ОДЕЖДЫ АВТОМОБИЛЬНОГО ПРОЕЗДА, АВТОСТОЯНКИ (h = 420мм)



1. Зоны планируемого размещения линейных объектов, подлежащих реконструкции в связи с изменением их местоположения из зон планируемого размещения линейных объектов - отсутствуют
2. Система координат МСК-66, система высот Балтийская

| | | | | | |
|--|------------|-----------------|------------|-----------------|------|
| Документация по планировке территории предусматривающей размещение линейных объектов «Дорожно-транспортной сети г. Верхняя Пышма в целях обеспечения транспортной доступности к СНТ № 100, СНТ № 39, СНТ «Черемухки 5» и СНТ «Машиностроитель» | | | | | |
| Изм. | № п/п | Лист | № п/п | Полное | Дата |
| ГПИ | Архитектор | Грескипаль Е.В. | Архитектор | Грескипаль Е.В. | |
| МАТЕРИАЛЫ ПО ОСНОВОВАНИЮ | | | | | |
| Страна | Лист | Листов | | | |
| РФ | 7 | 7 | | | |
| Схема конструктивных и планировочных решений М:2000 | | | | | |
| ООО АЗБУТ | | | | | |



Российская Федерация
Общество с ограниченной ответственностью
«АЗИМУТ»

Юридический адрес: 454048, г. Челябинск, Свердловский проспект, д. 84Б,
офис 7.12, ИНН/КПП 7453341178/745301001, Р/счет 40702810901500094517 в
ТОЧКА ПАО БАНКА "ФК ОТКРЫТИЕ", г. Москва к/сч. 30101810845250000999
БИК 044525999 т. 89517774770, ps.az@yandex.ru

**Документация по планировке территории предусматривающей
размещение линейных объектов «Дорожно-транспортной сеть г.
Верхняя Пышма в целях обеспечения транспортной доступности к
СНТ № 100, СНТ № 39, СНТ «Черемушки 5» и СНТ
«Машиностроитель»**

*Проект планировки территории линейного объекта. Материалы по
обоснованию*

Раздел 4

«Материалы по обоснованию проекта планировки территории. Пояснительная
записка»

г. Челябинск
2023 г.



Российская Федерация
Общество с ограниченной ответственностью
«АЗИМУТ»

Юридический адрес: 454048, г. Челябинск, Свердловский проспект, д. 84Б,
офис 7.12, ИНН/КПП 7453341178/745301001, Р/счет 40702810901500094517 в
ТОЧКА ПАО БАНКА "ФК ОТКРЫТИЕ", г. Москва к/сч. 30101810845250000999
БИК 044525999 т. 89517774770, ps.az@yandex.ru

**Документация по планировке территории предусматривающей
размещение линейных объектов «Дорожно-транспортной сеть г.
Верхняя Пышма в целях обеспечения транспортной доступности к
СНТ № 100, СНТ № 39, СНТ «Черемушки 5» и СНТ
«Машиностроитель»**

*Проект планировки территории линейного объекта. Материалы по
обоснованию*

Раздел 4

«Материалы по обоснованию проекта планировки территории. Пояснительная
записка»

Заказчик:

Администрация городского
округа Верхняя Пышма

Исполнитель:

ООО «АЗИМУТ»

Генеральный директор ООО
«АЗИМУТ»

В. Л. Пасынкова

Инженер-проектировщик

Е.В.Ереклинцева



г. Челябинск
2023 г.

Состав проекта

| №п/п | Наименование | Масштаб |
|--|--|---------|
| 1 | 2 | 3 |
| <i>Проект планировки территории линейного объекта. Основная часть</i> | | |
| Раздел 1 | «Проект планировки территории. Графическая часть» | |
| Лист 1 | Чертеж красных линий. | 1:2000 |
| Лист 2 | Чертеж границ зон планируемого размещения линейных объектов. Чертеж границ зон планируемого размещения линейных объектов, подлежащих реконструкции в связи с изменением их местоположения. | 1:2000 |
| Раздел 2 | «Положение о размещении линейных объектов» | |
| <i>Проект планировки территории линейного объекта. Материалы по обоснованию</i> | | |
| Раздел 3 | «Материалы по обоснованию проекта планировки территории. Графическая часть» | |
| Лист 1 | Схема расположения элементов планировочной структуры (территорий, занятых линейными объектами и (или) предназначенных для размещения линейных объектов); | 1:2000 |
| Лист 2 | Схема использования территории в период подготовки проекта планировки территории | 1:2000 |
| Лист 3 | Схема организации улично-дорожной сети и движения транспорта | 1:2000 |
| Лист 4 | Схема вертикальной планировки территории, инженерной подготовки и инженерной защиты территории | 1:2000 |
| Лист 5 | Схема границ зон с особыми условиями использования территорий, особо охраняемых природных территорий, лесничеств, границ территорий объектов культурного наследия | 1:2000 |
| Лист 6 | Схема границ территорий, подверженных риску возникновения чрезвычайных ситуаций природного и техногенного характера (пожар, взрыв, химическое, радиоактивное заражение, затопление, подтопление, оползень, карсты, эрозия и т.д) | 1:2000 |
| Лист 7 | Схема конструктивных и планировочных решений. | 1:2000 |
| Раздел 4 | «Материалы по обоснованию проекта планировки территории. Пояснительная записка» | |
| <i>Проект межевания территории линейного объекта</i> | | |
| Раздел 1 | «Проект межевания территории. Графическая часть» | |
| Лист 1 | Чертеж межевания территории | 1:2000 |
| Лист 2 | Чертеж межевания территории | 1:2000 |
| Раздел 2 | «Проект межевания территории. Текстовая часть» | |
| Раздел 3 | «Материалы по обоснованию проекта межевания территории. Графическая часть» | |
| Лист 1 | Чертеж материалов по обоснованию проекта межевания территории | 1:2000 |
| Раздел 4 | «Материалы по обоснованию проекта межевания территории. Пояснительная записка» | |

Состав исполнителей

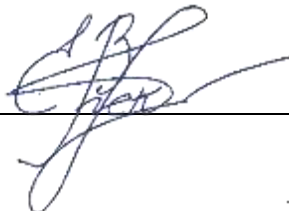
| № п/п | ФИО | Должность | Подпись |
|-------|-----------------|------------|---|
| 1 | 2 | 3 | 4 |
| 2 | Ереклинцева Е.В | ГИП |  |
| 3 | Ереклинцева Е.В | Разработал |  |

Справка главного инженера проекта

Документация по планировке территории разработана в соответствии с документами территориального планирования, техническими регламентами, государственными нормами, правилами, стандартами, а также техническим заданием, являющимся неотъемлемой частью муниципального контракта

№0162300005823000009 от 13.02.2023 «На подготовку документации по планировке территории»,. Технические решения и мероприятия, принятые в документации, соответствуют требованиям экологических, санитарно-гигиенических, пожарных норм, действующих на территории Российской Федерации.

Главный инженер проекта _____



Ереклинцева Е.В

Содержание

| | |
|--|---|
| Справка главного инженера проекта | 4 |
| 1. Природно-климатические условия | 6 |
| 2. Обоснование определения границ зон планируемого размещения линейных объектов. 6 | |
| 3. Обоснование определения границ зон планируемого размещения линейных объектов, подлежащих переносу (переустройству) из зон планируемого размещения линейных объектов..... | 7 |
| 4. Обоснование определения предельных параметров застройки территории в границах зон планируемого размещения объектов капитального строительства, входящих в состав линейных объектов. | 7 |
| 5. Ведомость пересечений границ зон планируемого размещения линейного объекта (объектов) с сохраняемыми объектами капитального строительства (здание, строение, сооружение, объект, строительство которого не завершено), существующими и строящимися на момент подготовки проекта планировки территории | 8 |
| 6. Ведомость пересечений границ зон планируемого размещения линейного объекта (объектов) с объектами капитального строительства, строительство которых запланировано в соответствии с ранее утвержденной документацией по планировке территории | 8 |
| 7. Ведомость пересечений границ зон планируемого размещения линейного объекта (объектов) с водными объектами (в том числе с водотоками, водоемами, болотами и т.д.) | 9 |
| Приложение | 9 |

1. Природно-климатические условия

Город Верхняя Пышма расположен в 15 км. к северу от города Екатеринбург. С восточной стороны граничит с МО «г. Среднеуральск», с юга - с г. Екатеринбург, с востока и запада – с землями городского округа Верхняя Пышма, центром которого является.

Площадь населенного пункта в установленных границах составляет 3846.77 Га.

Город Верхняя Пышма находится на восточном склоне Среднего Урала, вблизи границы его с Западносибирской низменностью. Климат на рассматриваемой территории резко континентальный, с большим диапазоном колебания зимних и летних температур: от -42 до +36 градусов. Таким образом, максимальная амплитуда годовых колебаний достигает 78°C.

Среднегодовая температура составляет +0.9°C. Большое влияние на климат оказывают массы холодного сухого воздуха, приходящие с азиатского материка. Зимой они приносят сильные морозы, осенью и весной – заморозки. Переход среднесуточной температуры от положительной к отрицательной обычно наблюдается 20 октября, от отрицательной к положительной - 7 апреля. Средняя температура самого холодного месяца – января (-16°C). Каждую зиму возможно понижение до (-40°C). За год выпадает 430-550 мм осадков. В среднем за год бывает 125-130 дней с осадками, из них 60-70 дней со снегом. Наибольшая высота снежного покрова 41 см. Снег выпадает в октябре – начале ноября, оттаивает в конце апреля – мае.

Нормативная глубина промерзания грунта зимой 1,95 м.

Лето отличается повышенной неустойчивостью погоды, частыми грозами, ливнями, резкими изменениями средней температуры воздуха в течение суток. При средней температуре июля +17°C летом температура может достигать +36°C.

Осенью период инфильтрации воды может продолжаться вплоть до образования установившегося снежного покрова – в среднем до 6 ноября, так как почва в этот период еще не промерзла.

Зимой территория находится под влиянием масс холодного воздуха, приходящего с запада. Среднегодовая скорость ветра 5м/с. Средняя скорость ветра зимой 10 м/с.

2.Обоснование определения границ зон планируемого размещения линейных объектов

Границы планируемого размещения улично-дорожной сети приняты на основании технического задания.

Общая площадь территории рассмотрения в границах проектирования-4,93Га

Технико-экономические показатели

Таблица № 1

| № п/п | Наименование показателей | Ед. измерения | Современное состояние на 2023 год |
|--|--|---------------|-----------------------------------|
| 1. Территория | | | |
| 1.1 | Площадь в границах проекта планировки территории | га | 4,93 |
| 2. Зоны планируемого размещения объектов капитального строительства | | | |
| 2.1 | Зона автомобильного транспорта | га | 4,90 |
| 3. Транспортная инфраструктура | | | |
| 3.1 | протяженность улично-дорожной сети | км | 3,3 |
| | велодорожка | м | 830 |

3. Обоснование определения границ зон планируемого размещения линейных объектов, подлежащих переносу (переустройству) из зон планируемого размещения линейных объектов

Зоны планируемого размещения линейных объектов, подлежащих реконструкции в связи с изменением их местоположения из зон планируемого размещения линейных объектов отсутствуют

4. Обоснование определения предельных параметров застройки территории в границах зон планируемого размещения объектов капитального строительства, входящих в состав линейных объектов.

Проектируемые улицы приняты в соответствии с СП 42.13330.2016

Линейные объекты - дорожно-транспортная сеть г. Верхняя Пышма в районе СНТ №100, СНТ №39, СНТ «Черемушки 5» и СНТ «Машиностроитель»

Характеристики линейного объекта*:

Объект местного значения – дорога местного значения.

Основные характеристики:

Протяженность – 3225 м.

I этап строительства – 1200м.

II этап строительства - 1500 м.

III этап строительства – 600 м.;

Ширина улицы в красных линиях – не более 30 м.*;
Количество полос движения – 2;
Ширина полос движения – 3,5 м.;
Ширина тротуаров – 2 м.;
Количество тротуаров – 1;
Велодорожка (в границах I этапа строительства)
Количество полос для велосипедного движения – 1 (в границах I этапа строительства).

Общая протяженность участка дороги в границах проекта – 3,3 км.

Размещение проектируемой улицы происходит непосредственно по границам земельных участков.

Максимальный процент застройки 75%.

Требования к архитектурным решениям объекта капитального строительства:

Тип дорожной одежды:

I этап строительства – капитальный (асфальтобетон):

II, III этап строительства – щебеночное покрытие;

5. Ведомость пересечений границ зон планируемого размещения линейного объекта (объектов) с сохраняемыми объектами капитального строительства (здание, строение, сооружение, объект, строительство которого не завершено), существующими и строящимися на момент подготовки проекта планировки территории

В зона планируемого размещения линейного объекта не пересекается с сохраняемыми объектами капитального строительства (здание, строение, сооружение, объект, строительство которого не завершено), существующими и строящимися на момент подготовки проекта планировки территории.

6. Ведомость пересечений границ зон планируемого размещения линейного объекта (объектов) с объектами капитального строительства, строительство которых запланировано в соответствии с ранее утвержденной документацией по планировке территории

Границы планируемого размещения линейных объектов, не пересекаются с объектами капитального строительства, строительство которых запланировано в соответствии с ранее утвержденной документацией по планировке территории.

7. Ведомость пересечений границ зон планируемого размещения линейного объекта (объектов) с водными объектами (в том числе с водотоками, водоемами, болотами и т.д.)

Границы планируемого размещения линейных объектов пересекаются с болотной местностью. Согласно ПЗЗ ГО В.Пышма проектируемый линейный объект частично имеет пересечения с прибрежной защитной полосой и водоохранной зоной.

Приложение

Приложение №1

ТЕХНИЧЕСКОЕ ЗАДАНИЕ

на подготовку документации по планировке территории

Место оказание услуг: Верхняя Пышма

Срок выполнения услуг: 200 календарных дней с даты заключения

Муниципального контракта

| /п | Перечень и наименование основных позиций | Содержание основных позиций |
|----------------------------|---|---|
| | 2 | 3 |
| I. ОБЩИЕ ТРЕБОВАНИЯ | | |
| . | Основание для разработки документации | Поручение администрации городского округа Верхняя Пышма от 25.09.2020 № 2706 «О развитии дорожно-транспортной сети г. Верхняя Пышма для решения вопроса улучшения транспортной доступности к СНТ № 100, СНТ № 39, СНТ «Черемушки 5» и СНТ «Машиностроитель». Генеральный план городского округа Верхняя Пышма, применительно к территории города Верхняя Пышма, утвержденный Решением Думы городского округа Верхняя Пышма от 29.05.2017 № 58/1 (в редакции от 26.05.2022 № 49/4). |
| . | Источник финансирования работ по подготовке документации по планировке территории | Средства бюджета городского округа Верхняя Пышма |
| . | Инициатор (заказчик) подготовки документации по планировке территории | Администрация городского округа Верхняя Пышма |
| | Исполнитель работ | Проектная организация, выполняющая |

| | | |
|---|--|---|
| . | | документацию по планировке территории, выбирается заказчиком в соответствии с требованиями действующего законодательства Российской Федерации. |
| . | Вид документации по планировке территории | Проект планировки территории, проект межевания территории |
| . | Сроки разработки документации по планировке территории | 200 календарных дней с даты заключения Муниципального контракта, в том числе 90 календарных дней на подготовку и согласование зоны планируемого размещения линейного объекта, с перечнем земельных участков входящих в такую зону (подлежащих изъятию) и 110 календарных дней на подготовку документации по планировке территории, предусматривающей размещение линейного объекта. |
| . | Вид и наименование планируемого к размещению объекта капитального строительства, его основные характеристики | <p>Линейные объекты - дорожно-транспортная сеть г. Верхняя Пышма в районе СНТ №100, СНТ №39, СНТ «Черемушки 5» и СНТ «Машиностроитель»</p> <p>Характеристики линейного объекта*: Объект местного значения – дорога местного значения.</p> <p>Основные характеристики: Протяженность – 3030 м.* (I этап строительства – 960 м.*, II этап строительства - 1370 м.*, III этап строительства – 700 м.); Ширина улицы в красных линиях – не более 30 м.*; Количество полос движения – 2; Ширина полос движения – 3,5 м.*; Ширина тротуаров – 2 м.*; Количество тротуаров – 1; Тип дорожной одежды: I этап строительства – капитальный (асфальтобетон); II, III этап строительства – щебеночное покрытие; Количество полос для велосипедного движения – 1 (в границах I этапа строительства).</p> <p>* могут подлежать корректировке на I этапе подготовки документации по планировке территории</p> |
| . | Цель подготовки документации | <p>Развитие дорожно-транспортной сети г. Верхняя Пышма в целях обеспечения транспортной доступности к СНТ № 100, СНТ № 39, СНТ «Черемушки 5» и СНТ «Машиностроитель».</p> <p>Строительство, реконструкция линейного объекта.</p> |
| . | Нормативные документы и требования нормативного и | –Градостроительный кодекс Российской Федерации (в действующей редакции) (далее - |

| | |
|--|---|
| <p>регулятивного характера, включая назначение территории и требования к ее развитию, установленные документами территориального планирования и правовыми актами</p> | <p>Кодекс);</p> <ul style="list-style-type: none"> – Земельный кодекс Российской Федерации (в действующей редакции); – Постановление Правительства Российской Федерации от 12.05.2017 № 564 «Об утверждении положения о составе и содержании документации по планировке территории, предусматривающей размещение одного или нескольких линейных объектов»; – Приказ Минэкономразвития России от 01.09.2014 № 540 «Об утверждении классификатора видов разрешенного использования земельных участков»; – Генеральный план городского округа Верхняя Пышма применительно к территории города Верхняя Пышма, утвержденный Решением Думы городского округа Верхняя Пышма от 26.05.2017 № 58/1 (в действующей редакции); – Правила землепользования и застройки на территории городского округа Верхняя Пышма, утвержденные Решением Думы городского округа Верхняя Пышма от 31.10.2019 № 15/4 (в действующей редакции); – Нормативы градостроительного проектирования городского округа Верхняя Пышма, утвержденные Решением Думы городского округа Верхняя Пышма от 25.02.2016 № 40/5 (в действующей редакции); – Проект планировки территории для размещения жилых дачных домов на земельном участке с кадастровым номером 66:36:3002001:196, расположенном по адресу: Свердловская обл., городской округ Верхняя Пышма в районе Молебского болота, проект межевания территории для размещения жилых дачных домов на земельном участке с кадастровым номером 66:36:3002001:196 по адресу: Свердловская обл., г. Верхняя Пышма в районе Молебского болота, СНТ «Черёмушки-5», утвержденные постановлением администрации городского округа Верхняя Пышма от 08.07.2019 № 776. – Положение «О порядке подготовки и утверждения документации по планировке территории городского округа Верхняя Пышма», утвержденным постановлением администрации городского округа Верхняя Пышма от 28.08.2020 № 679; – СП 396.1325800.2018 «Улицы и дороги населенных пунктов. Правила градостроительного проектирования»; – СП 42.13330.2016. Свод правил. |
|--|---|

| | | |
|--------------------------------------|---|--|
| | | <p>Градостроительство. Планировка и застройка городских и сельских поселений. Актуализированная редакция СНиП 2.07.01-89* (утв. Приказом Минстроя России от 30.12.2016 № 1034/пр);</p> <p>–СНиП 11-04-2003 «Инструкция о порядке разработки, согласования, экспертизе и утверждении градостроительной документации», в части не противоречащей Градостроительному кодексу Российской Федерации;</p> <p>–РДС 30-201-98 «Инструкция о порядке проектирования и установления красных линий в городах и других поселениях Российской Федерации»;</p> <p>–Действующие государственные регламенты, нормы, правила, стандарты, а также исходные данные, технические условия и требования, выданные органами государственного надзора и заинтересованными организациями.</p> <p>Иные действующие государственные регламенты, нормы, правила, стандарты, а также исходные данные, технические условия и требования, выданные органами государственного надзора и заинтересованными организациями.</p> |
| II. СОСТАВ И СОДЕРЖАНИЕ РАБОТ | | |
| 0. | Требования к выполнению инженерных изысканий | Требуются проведение инженерно-геодезических изысканий в объеме, необходимом для выполнения работ по подготовке документации по планировке территории в соответствии с Задаaniem на выполнение инженерных изысканий. |
| 1. | Состав исходных данных для разработки документации по планировке территории | <p>Сбор исходных данных для подготовки документации по планировке территории осуществляется самостоятельно Исполнителем работ.</p> <p>Состав исходных данных:</p> <ol style="list-style-type: none"> 1. Данные государственного кадастра недвижимости (кадастровый план территории); 2. Выписки из Единого государственного реестра недвижимости; 3. Материалы ранее утвержденной документации по планировке территории: <ul style="list-style-type: none"> - <input type="checkbox"/> Проект планировки территории для размещения жилых дачных домов на земельном участке с кадастровым номером 66:36:3002001:196, расположенном по адресу: Свердловская обл., городской округ Верхняя Пышма в районе Молебского болота, проект межевания территории для размещения жилых дачных домов на земельном участке с кадастровым номером 66:36:3002001:196 по адресу: Свердловская обл., г. Верхняя Пышма в районе Молебского болота, СНТ |

| | | |
|--|--|---|
| | | <p>«Черёмушки-5», утвержденные постановлением администрации городского округа Верхняя Пышма от 08.07.2019 № 776.</p> <p>4. Генеральный план городского округа Верхняя Пышма применительно к территории города Верхняя Пышма, утвержденный Решением Думы городского округа Верхняя Пышма от 26.05.2017 № 58/1 (в действующей редакции);</p> <p>5. Правила землепользования и застройки на территории городского округа Верхняя Пышма, утвержденные Решением Думы городского округа Верхняя Пышма от 31.10.2019 № 15/4 (в действующей редакции).</p> <p>Состав исходных данных может быть расширен при выполнении работ по подготовке документации по планировке территории.</p> |
| 2. | Требования к выполнению документации по планировке территории | <p>Документацию по планировке территории выполнить в системе координат МСК-бб.</p> <p>Состав и требования к документации по планировке территории определен действующим законодательством Российской Федерации – гл. 5 Градостроительного кодекса РФ, положением «О порядке подготовки и утверждения документации по планировке территории городского округа Верхняя Пышма», утвержденным постановлением администрации городского округа Верхняя Пышма от 28 августа 2020 года № 679.</p> <p>Документация по планировке территории предусматривает размещение объекта местного значения, для размещения которого допускается изъятие земельных участков для муниципальных нужд.</p> <p>Проект межевания территории в обязательном порядке должен соответствовать требованиям гл. I.1., V.4. Земельного кодекса РФ.</p> <p>В материалах проекта планировки территории и проекта межевания территории предусмотреть мероприятия по строительству линейного объекта протяженностью 3030 м., в три этапа: I этап строительства – 960 м.*, II этап строительства - 1370 м.*, III этап строительства – 700 м.*, в соответствии со схемой границ действия документации по планировке территории.</p> |
| III. ПОРЯДОК ПОДГОТОВКИ И ВЫПОЛНЕНИЯ МАТЕРИАЛОВ ПРОЕКТА | | |
| 3. | Виды работ по разработке документации по планировке территории | <ul style="list-style-type: none"> - Подготовка и согласование зоны планируемого размещения линейного объекта, с перечнем земельных участков входящих в такую зону (подлежащих изъятию). - Подготовка документации по планировке территории, предусматривающей размещение линейного объекта. |

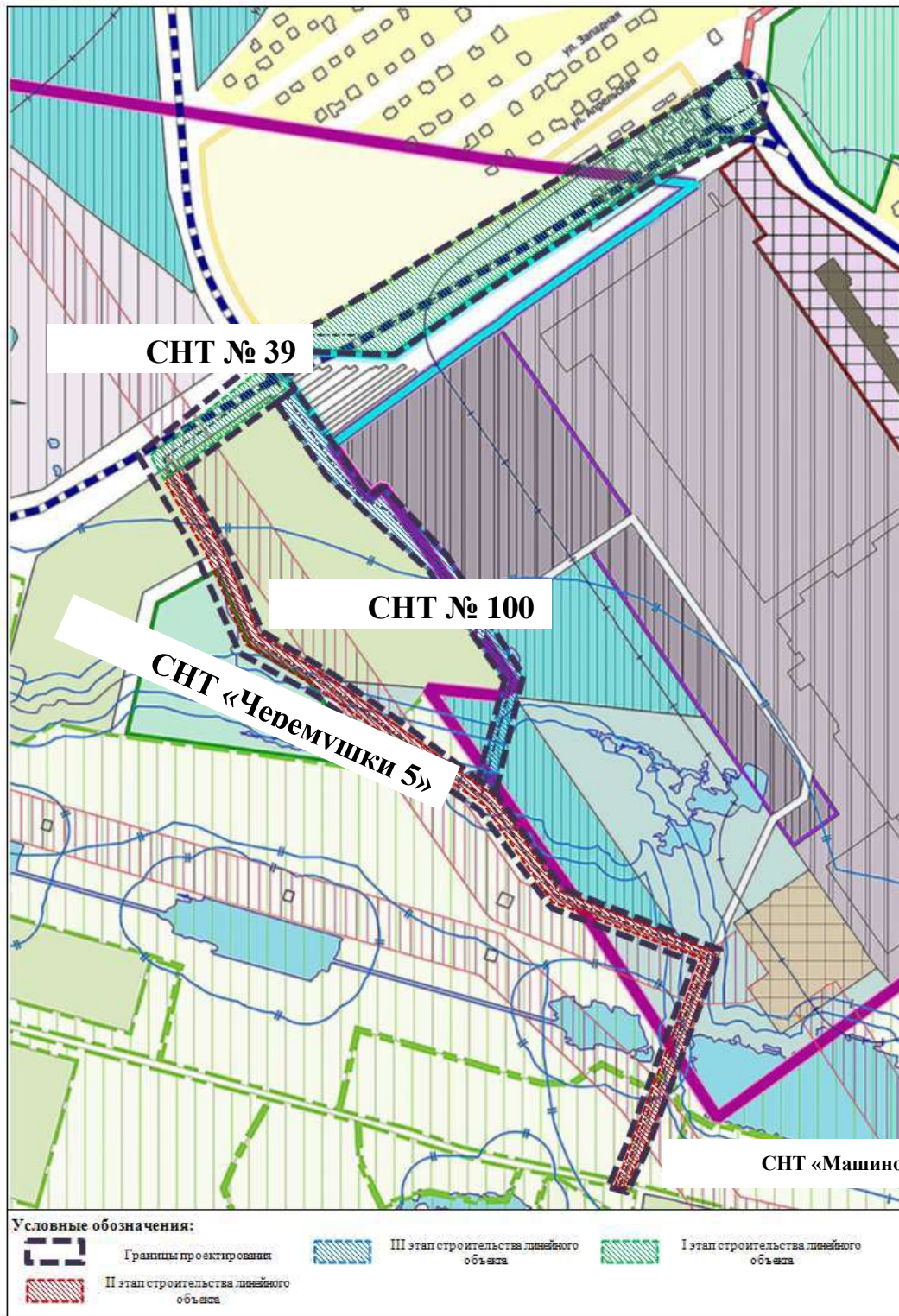
| | | |
|----|---|--|
| 4. | Согласование документации по планировке территории | Документация по планировке территории в полном объеме подлежит согласованию с Управлением архитектуры и градостроительства администрации городского округа Верхняя Пышма. |
| 5. | Основные требования к содержанию, количеству и форме предоставляемых материалов по этапам разработки документации по планировке территории, последовательность и сроки выполнения работ | <p>Документации по планировке территории выполняется согласно положениям Градостроительного кодекса РФ - статей 42, 43, 45, 46.</p> <p>Состав документации по планировке территории, предусматривающей размещение нескольких линейных объектов, выполняется в соответствии с требованиями Постановления Правительства Российской Федерации от 12.05.2017 № 564 «Об утверждении положения о составе и содержании документации по планировке территории, предусматривающей размещение одного или нескольких линейных объектов»:</p> <p>Основная часть проекта планировки территории включает в себя:</p> <ul style="list-style-type: none"> раздел 1 «Проект планировки территории. Графическая часть»; раздел 2 «Положение о размещении линейных объектов». <p>Материалы по обоснованию проекта планировки территории включают в себя:</p> <ul style="list-style-type: none"> раздел 3 «Материалы по обоснованию проекта планировки территории. Графическая часть»; раздел 4 «Материалы по обоснованию проекта планировки территории. Пояснительная записка». <p>Основная часть проекта межевания территории включает в себя:</p> <ul style="list-style-type: none"> раздел 1 «Проект межевания территории. Графическая часть»; раздел 2 «Проект межевания территории. Текстовая часть». <p>Материалы по обоснованию проекта межевания территории включают в себя:</p> <ul style="list-style-type: none"> раздел 3 «Материалы по обоснованию проекта межевания территории. Графическая часть»; раздел 4 «Материалы по обоснованию проекта межевания территории. Пояснительная записка». <p>Документация по планировке территории предоставляется на электронном и бумажном носителе в соответствии с требованиями положения «О порядке подготовки и утверждения документации по планировке территории городского округа Верхняя Пышма», утвержденным постановлением администрации городского округа Верхняя Пышма от 28 августа 2020 года № 679.</p> <p>Документы и материалы предоставляются</p> |

| | |
|--|--|
| | <p>на электронном и бумажном носителе.</p> <p>Графические материалы выполняются на картографическом материале открытого использования в системе координат МСК-66.</p> <p>На бумажном носителе материалы предоставляются в количестве 2 экз.:</p> <ul style="list-style-type: none"> - графические цветные схемы в масштабах согласно техническим требованиям; - текстовые на листах формата А4, в том числе пояснительная записка по структуре и составу данных, содержащихся в электронной версии графических материалов. <p>Электронные версии текстовых и графических материалов предоставляются на электронных носителях информации (оптический диск (CD, DVD) или USB Flash память) - 2 экз.</p> <p>Текстовые материалы, в том числе пояснительная записка - в программном продукте Microsoft Office (*.doc), Adobe Reader (*.pdf).</p> <p>Графические данные – в формате DWG и XML-документов.</p> <p>Документы и материалы формируются в папку формата А4 по размеру вложения, обеспечивающая жесткость, удобство хранения материалов и работы с ними. Папка документации по планировке территории должна быть поименована в соответствии с названием, значащимся в заявлении.</p> <p>На лицевой стороне папки указываются:</p> <ul style="list-style-type: none"> – заказчик, – разработчик, – наименование документации по планировке территории, – номер экземпляра. <p>На внутренней стороне папки перечисляются документы, содержащиеся в папке, с указанием количества листов, учетного (инвентарного) номера.</p> <p>Документы на электронном носителе должны соответствовать следующим требованиям к оформлению дисков:</p> <p>Диск вкладывается в жесткий конверт, на конверте указываются:</p> <ul style="list-style-type: none"> – заказчик, – разработчик, – наименование документации по планировке территории, – учетный (инвентарный) номер – номер экземпляра, – перечень файлов, содержащихся на диске, – формат файлов, содержащихся на диске. <p>На диске должны быть указаны:</p> |
|--|--|

| | | |
|----|--|---|
| | | <p>– наименование документации по планировке территории,</p> <p>– учетный (инвентарный) номер,</p> <p>– номер экземпляра.</p> <p>Файлы на диске должны быть поименованы в соответствии с названием, значащимся в перечне и штампе. Схемы (чертежи), состоящие из нескольких листов, должны быть сформированы в один файл.</p> <p>Материалы проекта межевания территории должны быть представлены в соответствии с требованиями ФБУ «Федеральная кадастровая палата федеральной службы государственной регистрации, кадастра и картографии от 20.07.2018 № 2.14-11589-ВС/18 в формате mid/mif.</p> <p>Подготовленные файлы mid/mif должны содержать информацию о границах проекта (дате принятия решения, номере его утверждения и наименовании органа, принявшего такое решение), а также описание земельных участков, подлежащих образованию в соответствии с утвержденным проектом межевания территории, описание местоположения границ земельных участков, подлежащих образованию в соответствии с утвержденными проектами межевания территорий, в формате mid/mif.</p> <p>Для описания земельных участков должна быть предоставлена информация в виде учетного номера земельного участка, ранее присвоенного учетного номера (при наличии), площади образуемого и изменяемого земельных участков и их частей, а также площади образуемых земельных участков, которые после образования будут относиться к территориям общего пользования или имуществу общего пользования, разрешенного использования образуемых земельных участков в соответствии с проектом планировки территории в случаях, предусмотренных Градостроительным кодексом Российской Федерации.</p> <p>Дополнительно материалы документации по планировке территории, предусматривающей размещение нескольких линейных объектов, должны содержать:</p> <ul style="list-style-type: none"> - перечень координат границы проектирования; - перечень координат красных линий; - перечень земельных участков подлежащих изъятию. |
| 6. | Публичные слушания или общественные обсуждения | Требуются проведение публичных слушаний в соответствии с Положением о порядке организации и проведения общественных обсуждений, публичных слушаний в городском округе Верхняя Пышма, утвержденным Решением |

| | | |
|---|----------------|--|
| | | <p>Думы городского округа Верхняя Пышма от 28.05.2020 № 22/12 (в действующей редакции).</p> <p>Проектная организация, выполняющая документацию по планировке территории, принимает участие в проведении общественных обсуждений, публичных слушаний, подготавливает экспозицию материалов выполненной документации по планировке территории, выступает с докладом в защиту подготовленной документации по планировке территории.</p> <p>В случае получения замечаний, предложений в ходе проведения публичных слушаний, общественных обсуждений, проектная организация, выполнившая документацию по планировке территории, в срок установленный Заказчиком, выполняет корректировку документации по планировке территории.</p> |
| 7. | Особые условия | Отсутствуют |
| <p>IV. СХЕМА ГРАНИЦ ДЕЙСТВИЯ ДОКУМЕНТАЦИИ ПО ПЛАНИРОВКЕ ТЕРРИТОРИИ (границ проектирования)</p> | | |

8.



Координаты границ проектирования *

| 8.1 | № | Сегмент | X | Y | Комментарий |
|-----|---|---------|-------------|--------------|-------------|
| | 1 | 1 | 404104,1587 | 1529702,8921 | |
| | 2 | 1 | 404097,015 | 1529726,5723 | |
| | 3 | 1 | 404155,8848 | 1529754,089 | |
| | 4 | 1 | 404390,8348 | 1529840,8723 | |

| | | | |
|----|---|-------------|--------------|
| 5 | 1 | 404424,4369 | 1529851,191 |
| 6 | 1 | 404432,1098 | 1529827,9077 |
| 7 | 1 | 404503,0181 | 1529650,6369 |
| 8 | 1 | 404509,1035 | 1529636,8785 |
| 9 | 1 | 404637,1619 | 1529548,5077 |
| 10 | 1 | 404732,4119 | 1529418,3327 |
| 11 | 1 | 404794,8535 | 1529331,0202 |
| 12 | 1 | 404853,591 | 1529232,5952 |
| 13 | 1 | 404964,716 | 1529187,0869 |
| 14 | 1 | 405071,0785 | 1529126,7619 |
| 15 | 1 | 405179,9184 | 1529277,7333 |
| 16 | 1 | 405212,3961 | 1529256,4693 |
| 17 | 1 | 405230,917 | 1529282,2661 |
| 18 | 1 | 405226,0222 | 1529411,7797 |
| 19 | 1 | 405356,8586 | 1529600,2953 |
| 20 | 1 | 405461,6336 | 1529764,337 |
| 21 | 1 | 405537,3045 | 1529918,3245 |
| 22 | 1 | 405617,7077 | 1529877,6494 |
| 23 | 1 | 405576,7274 | 1529823,8682 |
| 24 | 1 | 405235,018 | 1529250,5161 |
| 25 | 1 | 405211,3077 | 1529218,3077 |
| 26 | 1 | 405092,7744 | 1529065,9077 |
| 27 | 1 | 404962,5994 | 1529142,1077 |
| 28 | 1 | 404823,9577 | 1529202,4327 |
| 29 | 1 | 404766,8077 | 1529306,6785 |
| 30 | 1 | 404698,016 | 1529402,9869 |
| 31 | 1 | 404613,3494 | 1529525,7535 |
| 32 | 1 | 404484,7619 | 1529620,4744 |
| 33 | 1 | 404480,5285 | 1529625,2369 |
| 34 | 1 | 404408,0327 | 1529815,7369 |
| 35 | 1 | 404156,1494 | 1529723,1327 |
| 36 | 1 | 404105,8785 | 1529700,3785 |
| 37 | 1 | 404104,291 | 1529703,0244 |
| 1 | 1 | 404104,1587 | 1529702,8921 |
| 1 | 1 | 404637,1619 | 1529548,5077 |
| 2 | 1 | 404794,6641 | 1529586,0398 |
| 3 | 1 | 404956,6714 | 1529482,8968 |
| 4 | 1 | 405048,8749 | 1529397,9862 |
| 5 | 1 | 405035,8518 | 1529379,7539 |
| 6 | 1 | 405179,9184 | 1529277,7333 |
| 7 | 1 | 405161,7526 | 1529252,5356 |
| 8 | 1 | 405063,4608 | 1529319,3267 |
| 9 | 1 | 404934,7926 | 1529458,9343 |
| 10 | 1 | 404786,5897 | 1529559,9936 |
| 11 | 1 | 404655,1573 | 1529523,914 |
| 1 | 1 | 404637,1619 | 1529548,5077 |

* подлежат корректировке на I этапе подготовки документации по планировке территории

| 8.2 | <p>Координаты I этапа строительства линейного объекта*</p> <table border="1"> <thead> <tr> <th>№</th> <th>Сегмент</th> <th>X</th> <th>Y</th> <th>Комментарий</th> </tr> </thead> <tbody> <tr><td>1</td><td>1</td><td>405264,3098</td><td>1529299,6646</td><td></td></tr> <tr><td>2</td><td>1</td><td>405531,8614</td><td>1529748,5879</td><td></td></tr> <tr><td>3</td><td>1</td><td>405613,6673</td><td>1529879,6934</td><td></td></tr> <tr><td>4</td><td>1</td><td>405542,0833</td><td>1529915,9069</td><td></td></tr> <tr><td>5</td><td>1</td><td>405466,6938</td><td>1529760,8974</td><td></td></tr> <tr><td>6</td><td>1</td><td>405342,0751</td><td>1529569,8682</td><td></td></tr> <tr><td>7</td><td>1</td><td>405229,7925</td><td>1529410,4898</td><td></td></tr> <tr><td>8</td><td>1</td><td>405234,0983</td><td>1529282,0411</td><td></td></tr> <tr><td>9</td><td>1</td><td>405231,85</td><td>1529278,68</td><td></td></tr> <tr><td>10</td><td>1</td><td>405212,9564</td><td>1529252,6016</td><td></td></tr> <tr><td>11</td><td>1</td><td>405185,0497</td><td>1529271,9596</td><td></td></tr> <tr><td>12</td><td>1</td><td>405072,2413</td><td>1529119,1296</td><td></td></tr> <tr><td>13</td><td>1</td><td>405058,8336</td><td>1529100,2533</td><td></td></tr> <tr><td>14</td><td>1</td><td>405079,4323</td><td>1529088,5365</td><td></td></tr> <tr><td>15</td><td>1</td><td>405090,013</td><td>1529081,9118</td><td></td></tr> <tr><td>16</td><td>1</td><td>405206,09</td><td>1529229,62</td><td></td></tr> <tr><td>17</td><td>1</td><td>405222,8475</td><td>1529233,9835</td><td></td></tr> <tr><td>1</td><td>1</td><td>405264,3098</td><td>1529299,6646</td><td></td></tr> </tbody> </table> <p>* могут подлежать корректировке в ходе подготовки документации по планировке территории</p> | № | Сегмент | X | Y | Комментарий | 1 | 1 | 405264,3098 | 1529299,6646 | | 2 | 1 | 405531,8614 | 1529748,5879 | | 3 | 1 | 405613,6673 | 1529879,6934 | | 4 | 1 | 405542,0833 | 1529915,9069 | | 5 | 1 | 405466,6938 | 1529760,8974 | | 6 | 1 | 405342,0751 | 1529569,8682 | | 7 | 1 | 405229,7925 | 1529410,4898 | | 8 | 1 | 405234,0983 | 1529282,0411 | | 9 | 1 | 405231,85 | 1529278,68 | | 10 | 1 | 405212,9564 | 1529252,6016 | | 11 | 1 | 405185,0497 | 1529271,9596 | | 12 | 1 | 405072,2413 | 1529119,1296 | | 13 | 1 | 405058,8336 | 1529100,2533 | | 14 | 1 | 405079,4323 | 1529088,5365 | | 15 | 1 | 405090,013 | 1529081,9118 | | 16 | 1 | 405206,09 | 1529229,62 | | 17 | 1 | 405222,8475 | 1529233,9835 | | 1 | 1 | 405264,3098 | 1529299,6646 | | | | | | | | | | | | | | | | | | | | | | | | | | | | | | | |
|-----|--|-------------|--------------|-------------|---|-------------|---|---|-------------|--------------|--|---|---|-------------|--------------|--|---|---|-------------|--------------|--|---|---|-------------|--------------|--|---|---|-------------|--------------|--|---|---|-------------|--------------|--|---|---|-------------|--------------|--|---|---|-------------|--------------|--|---|---|-------------|--------------|--|----|---|-------------|--------------|--|----|---|-------------|--------------|--|----|---|-------------|--------------|--|----|---|-------------|--------------|--|----|---|-------------|--------------|--|----|---|------------|--------------|--|----|---|-------------|--------------|--|----|---|-------------|--------------|--|----|---|-------------|--------------|--|----|---|-------------|--------------|--|----|---|-------------|--------------|--|----|---|-------------|--------------|--|----|---|-------------|--------------|--|----|---|-------------|--------------|--|---|---|-------------|--------------|--|
| № | Сегмент | X | Y | Комментарий | | | | | | | | | | | | | | | | | | | | | | | | | | | | | | | | | | | | | | | | | | | | | | | | | | | | | | | | | | | | | | | | | | | | | | | | | | | | | | | | | | | | | | | | | | | | | | | | | | | | | | | | | | | | | | | | | | | | | | | | | | |
| 1 | 1 | 405264,3098 | 1529299,6646 | | | | | | | | | | | | | | | | | | | | | | | | | | | | | | | | | | | | | | | | | | | | | | | | | | | | | | | | | | | | | | | | | | | | | | | | | | | | | | | | | | | | | | | | | | | | | | | | | | | | | | | | | | | | | | | | | | | | | | | | | | | |
| 2 | 1 | 405531,8614 | 1529748,5879 | | | | | | | | | | | | | | | | | | | | | | | | | | | | | | | | | | | | | | | | | | | | | | | | | | | | | | | | | | | | | | | | | | | | | | | | | | | | | | | | | | | | | | | | | | | | | | | | | | | | | | | | | | | | | | | | | | | | | | | | | | | |
| 3 | 1 | 405613,6673 | 1529879,6934 | | | | | | | | | | | | | | | | | | | | | | | | | | | | | | | | | | | | | | | | | | | | | | | | | | | | | | | | | | | | | | | | | | | | | | | | | | | | | | | | | | | | | | | | | | | | | | | | | | | | | | | | | | | | | | | | | | | | | | | | | | | |
| 4 | 1 | 405542,0833 | 1529915,9069 | | | | | | | | | | | | | | | | | | | | | | | | | | | | | | | | | | | | | | | | | | | | | | | | | | | | | | | | | | | | | | | | | | | | | | | | | | | | | | | | | | | | | | | | | | | | | | | | | | | | | | | | | | | | | | | | | | | | | | | | | | | |
| 5 | 1 | 405466,6938 | 1529760,8974 | | | | | | | | | | | | | | | | | | | | | | | | | | | | | | | | | | | | | | | | | | | | | | | | | | | | | | | | | | | | | | | | | | | | | | | | | | | | | | | | | | | | | | | | | | | | | | | | | | | | | | | | | | | | | | | | | | | | | | | | | | | |
| 6 | 1 | 405342,0751 | 1529569,8682 | | | | | | | | | | | | | | | | | | | | | | | | | | | | | | | | | | | | | | | | | | | | | | | | | | | | | | | | | | | | | | | | | | | | | | | | | | | | | | | | | | | | | | | | | | | | | | | | | | | | | | | | | | | | | | | | | | | | | | | | | | | |
| 7 | 1 | 405229,7925 | 1529410,4898 | | | | | | | | | | | | | | | | | | | | | | | | | | | | | | | | | | | | | | | | | | | | | | | | | | | | | | | | | | | | | | | | | | | | | | | | | | | | | | | | | | | | | | | | | | | | | | | | | | | | | | | | | | | | | | | | | | | | | | | | | | | |
| 8 | 1 | 405234,0983 | 1529282,0411 | | | | | | | | | | | | | | | | | | | | | | | | | | | | | | | | | | | | | | | | | | | | | | | | | | | | | | | | | | | | | | | | | | | | | | | | | | | | | | | | | | | | | | | | | | | | | | | | | | | | | | | | | | | | | | | | | | | | | | | | | | | |
| 9 | 1 | 405231,85 | 1529278,68 | | | | | | | | | | | | | | | | | | | | | | | | | | | | | | | | | | | | | | | | | | | | | | | | | | | | | | | | | | | | | | | | | | | | | | | | | | | | | | | | | | | | | | | | | | | | | | | | | | | | | | | | | | | | | | | | | | | | | | | | | | | |
| 10 | 1 | 405212,9564 | 1529252,6016 | | | | | | | | | | | | | | | | | | | | | | | | | | | | | | | | | | | | | | | | | | | | | | | | | | | | | | | | | | | | | | | | | | | | | | | | | | | | | | | | | | | | | | | | | | | | | | | | | | | | | | | | | | | | | | | | | | | | | | | | | | | |
| 11 | 1 | 405185,0497 | 1529271,9596 | | | | | | | | | | | | | | | | | | | | | | | | | | | | | | | | | | | | | | | | | | | | | | | | | | | | | | | | | | | | | | | | | | | | | | | | | | | | | | | | | | | | | | | | | | | | | | | | | | | | | | | | | | | | | | | | | | | | | | | | | | | |
| 12 | 1 | 405072,2413 | 1529119,1296 | | | | | | | | | | | | | | | | | | | | | | | | | | | | | | | | | | | | | | | | | | | | | | | | | | | | | | | | | | | | | | | | | | | | | | | | | | | | | | | | | | | | | | | | | | | | | | | | | | | | | | | | | | | | | | | | | | | | | | | | | | | |
| 13 | 1 | 405058,8336 | 1529100,2533 | | | | | | | | | | | | | | | | | | | | | | | | | | | | | | | | | | | | | | | | | | | | | | | | | | | | | | | | | | | | | | | | | | | | | | | | | | | | | | | | | | | | | | | | | | | | | | | | | | | | | | | | | | | | | | | | | | | | | | | | | | | |
| 14 | 1 | 405079,4323 | 1529088,5365 | | | | | | | | | | | | | | | | | | | | | | | | | | | | | | | | | | | | | | | | | | | | | | | | | | | | | | | | | | | | | | | | | | | | | | | | | | | | | | | | | | | | | | | | | | | | | | | | | | | | | | | | | | | | | | | | | | | | | | | | | | | |
| 15 | 1 | 405090,013 | 1529081,9118 | | | | | | | | | | | | | | | | | | | | | | | | | | | | | | | | | | | | | | | | | | | | | | | | | | | | | | | | | | | | | | | | | | | | | | | | | | | | | | | | | | | | | | | | | | | | | | | | | | | | | | | | | | | | | | | | | | | | | | | | | | | |
| 16 | 1 | 405206,09 | 1529229,62 | | | | | | | | | | | | | | | | | | | | | | | | | | | | | | | | | | | | | | | | | | | | | | | | | | | | | | | | | | | | | | | | | | | | | | | | | | | | | | | | | | | | | | | | | | | | | | | | | | | | | | | | | | | | | | | | | | | | | | | | | | | |
| 17 | 1 | 405222,8475 | 1529233,9835 | | | | | | | | | | | | | | | | | | | | | | | | | | | | | | | | | | | | | | | | | | | | | | | | | | | | | | | | | | | | | | | | | | | | | | | | | | | | | | | | | | | | | | | | | | | | | | | | | | | | | | | | | | | | | | | | | | | | | | | | | | | |
| 1 | 1 | 405264,3098 | 1529299,6646 | | | | | | | | | | | | | | | | | | | | | | | | | | | | | | | | | | | | | | | | | | | | | | | | | | | | | | | | | | | | | | | | | | | | | | | | | | | | | | | | | | | | | | | | | | | | | | | | | | | | | | | | | | | | | | | | | | | | | | | | | | | |
| 8.3 | <p>Координаты II этапа строительства линейного объекта*</p> <table border="1"> <thead> <tr> <th>№</th> <th>Сегмент</th> <th>X</th> <th>Y</th> <th>Комментарий</th> </tr> </thead> <tbody> <tr><td>1</td><td>1</td><td>405072,2413</td><td>1529119,1296</td><td></td></tr> <tr><td>2</td><td>1</td><td>405058,8336</td><td>1529100,2533</td><td></td></tr> <tr><td>3</td><td>1</td><td>404957,4364</td><td>1529157,9293</td><td></td></tr> <tr><td>4</td><td>1</td><td>404836,0464</td><td>1529211,0193</td><td></td></tr> <tr><td>5</td><td>1</td><td>404779,1364</td><td>1529306,6993</td><td></td></tr> <tr><td>6</td><td>1</td><td>404711,258</td><td>1529403,0768</td><td></td></tr> <tr><td>7</td><td>1</td><td>404619,173</td><td>1529533,9551</td><td></td></tr> <tr><td>8</td><td>1</td><td>404489,7015</td><td>1529625,5575</td><td></td></tr> <tr><td>9</td><td>1</td><td>404411,9162</td><td>1529825,6499</td><td></td></tr> <tr><td>10</td><td>1</td><td>404126,874</td><td>1529717,6717</td><td></td></tr> <tr><td>11</td><td>1</td><td>404106,0767</td><td>1529708,7739</td><td></td></tr> <tr><td>12</td><td>1</td><td>404102,0544</td><td>1529724,5802</td><td></td></tr> <tr><td>13</td><td>1</td><td>404122,2683</td><td>1529732,2564</td><td></td></tr> <tr><td>14</td><td>1</td><td>404155,5318</td><td>1529748,1205</td><td></td></tr> <tr><td>15</td><td>1</td><td>404263,51</td><td>1529790,0836</td><td></td></tr> <tr><td>16</td><td>1</td><td>404421,0344</td><td>1529846,1516</td><td></td></tr> <tr><td>17</td><td>1</td><td>404425,7333</td><td>1529830,2556</td><td></td></tr> <tr><td>18</td><td>1</td><td>404504,798</td><td>1529633,2337</td><td></td></tr> <tr><td>19</td><td>1</td><td>404631,7108</td><td>1529545,9811</td><td></td></tr> <tr><td>20</td><td>1</td><td>404725,6493</td><td>1529415,1553</td><td></td></tr> <tr><td>21</td><td>1</td><td>404785,6904</td><td>1529331,6155</td><td></td></tr> <tr><td>22</td><td>1</td><td>404849,1469</td><td>1529227,2194</td><td></td></tr> <tr><td>23</td><td>1</td><td>404963,7778</td><td>1529179,6271</td><td></td></tr> <tr><td>1</td><td>1</td><td>405072,2413</td><td>1529119,1296</td><td></td></tr> </tbody> </table> <p>* могут подлежать корректировке в ходе подготовки документации по планировке территории</p> | № | Сегмент | X | Y | Комментарий | 1 | 1 | 405072,2413 | 1529119,1296 | | 2 | 1 | 405058,8336 | 1529100,2533 | | 3 | 1 | 404957,4364 | 1529157,9293 | | 4 | 1 | 404836,0464 | 1529211,0193 | | 5 | 1 | 404779,1364 | 1529306,6993 | | 6 | 1 | 404711,258 | 1529403,0768 | | 7 | 1 | 404619,173 | 1529533,9551 | | 8 | 1 | 404489,7015 | 1529625,5575 | | 9 | 1 | 404411,9162 | 1529825,6499 | | 10 | 1 | 404126,874 | 1529717,6717 | | 11 | 1 | 404106,0767 | 1529708,7739 | | 12 | 1 | 404102,0544 | 1529724,5802 | | 13 | 1 | 404122,2683 | 1529732,2564 | | 14 | 1 | 404155,5318 | 1529748,1205 | | 15 | 1 | 404263,51 | 1529790,0836 | | 16 | 1 | 404421,0344 | 1529846,1516 | | 17 | 1 | 404425,7333 | 1529830,2556 | | 18 | 1 | 404504,798 | 1529633,2337 | | 19 | 1 | 404631,7108 | 1529545,9811 | | 20 | 1 | 404725,6493 | 1529415,1553 | | 21 | 1 | 404785,6904 | 1529331,6155 | | 22 | 1 | 404849,1469 | 1529227,2194 | | 23 | 1 | 404963,7778 | 1529179,6271 | | 1 | 1 | 405072,2413 | 1529119,1296 | |
| № | Сегмент | X | Y | Комментарий | | | | | | | | | | | | | | | | | | | | | | | | | | | | | | | | | | | | | | | | | | | | | | | | | | | | | | | | | | | | | | | | | | | | | | | | | | | | | | | | | | | | | | | | | | | | | | | | | | | | | | | | | | | | | | | | | | | | | | | | | | |
| 1 | 1 | 405072,2413 | 1529119,1296 | | | | | | | | | | | | | | | | | | | | | | | | | | | | | | | | | | | | | | | | | | | | | | | | | | | | | | | | | | | | | | | | | | | | | | | | | | | | | | | | | | | | | | | | | | | | | | | | | | | | | | | | | | | | | | | | | | | | | | | | | | | |
| 2 | 1 | 405058,8336 | 1529100,2533 | | | | | | | | | | | | | | | | | | | | | | | | | | | | | | | | | | | | | | | | | | | | | | | | | | | | | | | | | | | | | | | | | | | | | | | | | | | | | | | | | | | | | | | | | | | | | | | | | | | | | | | | | | | | | | | | | | | | | | | | | | | |
| 3 | 1 | 404957,4364 | 1529157,9293 | | | | | | | | | | | | | | | | | | | | | | | | | | | | | | | | | | | | | | | | | | | | | | | | | | | | | | | | | | | | | | | | | | | | | | | | | | | | | | | | | | | | | | | | | | | | | | | | | | | | | | | | | | | | | | | | | | | | | | | | | | | |
| 4 | 1 | 404836,0464 | 1529211,0193 | | | | | | | | | | | | | | | | | | | | | | | | | | | | | | | | | | | | | | | | | | | | | | | | | | | | | | | | | | | | | | | | | | | | | | | | | | | | | | | | | | | | | | | | | | | | | | | | | | | | | | | | | | | | | | | | | | | | | | | | | | | |
| 5 | 1 | 404779,1364 | 1529306,6993 | | | | | | | | | | | | | | | | | | | | | | | | | | | | | | | | | | | | | | | | | | | | | | | | | | | | | | | | | | | | | | | | | | | | | | | | | | | | | | | | | | | | | | | | | | | | | | | | | | | | | | | | | | | | | | | | | | | | | | | | | | | |
| 6 | 1 | 404711,258 | 1529403,0768 | | | | | | | | | | | | | | | | | | | | | | | | | | | | | | | | | | | | | | | | | | | | | | | | | | | | | | | | | | | | | | | | | | | | | | | | | | | | | | | | | | | | | | | | | | | | | | | | | | | | | | | | | | | | | | | | | | | | | | | | | | | |
| 7 | 1 | 404619,173 | 1529533,9551 | | | | | | | | | | | | | | | | | | | | | | | | | | | | | | | | | | | | | | | | | | | | | | | | | | | | | | | | | | | | | | | | | | | | | | | | | | | | | | | | | | | | | | | | | | | | | | | | | | | | | | | | | | | | | | | | | | | | | | | | | | | |
| 8 | 1 | 404489,7015 | 1529625,5575 | | | | | | | | | | | | | | | | | | | | | | | | | | | | | | | | | | | | | | | | | | | | | | | | | | | | | | | | | | | | | | | | | | | | | | | | | | | | | | | | | | | | | | | | | | | | | | | | | | | | | | | | | | | | | | | | | | | | | | | | | | | |
| 9 | 1 | 404411,9162 | 1529825,6499 | | | | | | | | | | | | | | | | | | | | | | | | | | | | | | | | | | | | | | | | | | | | | | | | | | | | | | | | | | | | | | | | | | | | | | | | | | | | | | | | | | | | | | | | | | | | | | | | | | | | | | | | | | | | | | | | | | | | | | | | | | | |
| 10 | 1 | 404126,874 | 1529717,6717 | | | | | | | | | | | | | | | | | | | | | | | | | | | | | | | | | | | | | | | | | | | | | | | | | | | | | | | | | | | | | | | | | | | | | | | | | | | | | | | | | | | | | | | | | | | | | | | | | | | | | | | | | | | | | | | | | | | | | | | | | | | |
| 11 | 1 | 404106,0767 | 1529708,7739 | | | | | | | | | | | | | | | | | | | | | | | | | | | | | | | | | | | | | | | | | | | | | | | | | | | | | | | | | | | | | | | | | | | | | | | | | | | | | | | | | | | | | | | | | | | | | | | | | | | | | | | | | | | | | | | | | | | | | | | | | | | |
| 12 | 1 | 404102,0544 | 1529724,5802 | | | | | | | | | | | | | | | | | | | | | | | | | | | | | | | | | | | | | | | | | | | | | | | | | | | | | | | | | | | | | | | | | | | | | | | | | | | | | | | | | | | | | | | | | | | | | | | | | | | | | | | | | | | | | | | | | | | | | | | | | | | |
| 13 | 1 | 404122,2683 | 1529732,2564 | | | | | | | | | | | | | | | | | | | | | | | | | | | | | | | | | | | | | | | | | | | | | | | | | | | | | | | | | | | | | | | | | | | | | | | | | | | | | | | | | | | | | | | | | | | | | | | | | | | | | | | | | | | | | | | | | | | | | | | | | | | |
| 14 | 1 | 404155,5318 | 1529748,1205 | | | | | | | | | | | | | | | | | | | | | | | | | | | | | | | | | | | | | | | | | | | | | | | | | | | | | | | | | | | | | | | | | | | | | | | | | | | | | | | | | | | | | | | | | | | | | | | | | | | | | | | | | | | | | | | | | | | | | | | | | | | |
| 15 | 1 | 404263,51 | 1529790,0836 | | | | | | | | | | | | | | | | | | | | | | | | | | | | | | | | | | | | | | | | | | | | | | | | | | | | | | | | | | | | | | | | | | | | | | | | | | | | | | | | | | | | | | | | | | | | | | | | | | | | | | | | | | | | | | | | | | | | | | | | | | | |
| 16 | 1 | 404421,0344 | 1529846,1516 | | | | | | | | | | | | | | | | | | | | | | | | | | | | | | | | | | | | | | | | | | | | | | | | | | | | | | | | | | | | | | | | | | | | | | | | | | | | | | | | | | | | | | | | | | | | | | | | | | | | | | | | | | | | | | | | | | | | | | | | | | | |
| 17 | 1 | 404425,7333 | 1529830,2556 | | | | | | | | | | | | | | | | | | | | | | | | | | | | | | | | | | | | | | | | | | | | | | | | | | | | | | | | | | | | | | | | | | | | | | | | | | | | | | | | | | | | | | | | | | | | | | | | | | | | | | | | | | | | | | | | | | | | | | | | | | | |
| 18 | 1 | 404504,798 | 1529633,2337 | | | | | | | | | | | | | | | | | | | | | | | | | | | | | | | | | | | | | | | | | | | | | | | | | | | | | | | | | | | | | | | | | | | | | | | | | | | | | | | | | | | | | | | | | | | | | | | | | | | | | | | | | | | | | | | | | | | | | | | | | | | |
| 19 | 1 | 404631,7108 | 1529545,9811 | | | | | | | | | | | | | | | | | | | | | | | | | | | | | | | | | | | | | | | | | | | | | | | | | | | | | | | | | | | | | | | | | | | | | | | | | | | | | | | | | | | | | | | | | | | | | | | | | | | | | | | | | | | | | | | | | | | | | | | | | | | |
| 20 | 1 | 404725,6493 | 1529415,1553 | | | | | | | | | | | | | | | | | | | | | | | | | | | | | | | | | | | | | | | | | | | | | | | | | | | | | | | | | | | | | | | | | | | | | | | | | | | | | | | | | | | | | | | | | | | | | | | | | | | | | | | | | | | | | | | | | | | | | | | | | | | |
| 21 | 1 | 404785,6904 | 1529331,6155 | | | | | | | | | | | | | | | | | | | | | | | | | | | | | | | | | | | | | | | | | | | | | | | | | | | | | | | | | | | | | | | | | | | | | | | | | | | | | | | | | | | | | | | | | | | | | | | | | | | | | | | | | | | | | | | | | | | | | | | | | | | |
| 22 | 1 | 404849,1469 | 1529227,2194 | | | | | | | | | | | | | | | | | | | | | | | | | | | | | | | | | | | | | | | | | | | | | | | | | | | | | | | | | | | | | | | | | | | | | | | | | | | | | | | | | | | | | | | | | | | | | | | | | | | | | | | | | | | | | | | | | | | | | | | | | | | |
| 23 | 1 | 404963,7778 | 1529179,6271 | | | | | | | | | | | | | | | | | | | | | | | | | | | | | | | | | | | | | | | | | | | | | | | | | | | | | | | | | | | | | | | | | | | | | | | | | | | | | | | | | | | | | | | | | | | | | | | | | | | | | | | | | | | | | | | | | | | | | | | | | | | |
| 1 | 1 | 405072,2413 | 1529119,1296 | | | | | | | | | | | | | | | | | | | | | | | | | | | | | | | | | | | | | | | | | | | | | | | | | | | | | | | | | | | | | | | | | | | | | | | | | | | | | | | | | | | | | | | | | | | | | | | | | | | | | | | | | | | | | | | | | | | | | | | | | | | |

| Координаты III этапа строительства линейного объекта* | | | | | |
|---|----|---------|-------------|--------------|-------------|
| 8.4 | № | Сегмент | X | Y | Комментарий |
| | 1 | 1 | 404639,7733 | 1529544,9388 | |
| | 2 | 1 | 404794,2734 | 1529583,3049 | |
| | 3 | 1 | 404955,3691 | 1529480,8782 | |
| | 4 | 1 | 404990,5966 | 1529447,474 | |
| | 5 | 1 | 405046,4005 | 1529397,7258 | |
| | 6 | 1 | 405033,5077 | 1529379,4934 | |
| | 7 | 1 | 405178,0859 | 1529275,1914 | |
| | 8 | 1 | 405163,4911 | 1529254,947 | |
| | 9 | 1 | 405065,0236 | 1529321,3453 | |
| | 10 | 1 | 404938,6344 | 1529459,0645 | |
| | 11 | 1 | 404786,7851 | 1529562,4028 | |
| | 12 | 1 | 404653,116 | 1529526,7037 | |
| | 1 | 1 | 404639,7733 | 1529544,9388 | |
| * могут подлежать корректировке в ходе подготовки документации по планировке территории | | | | | |