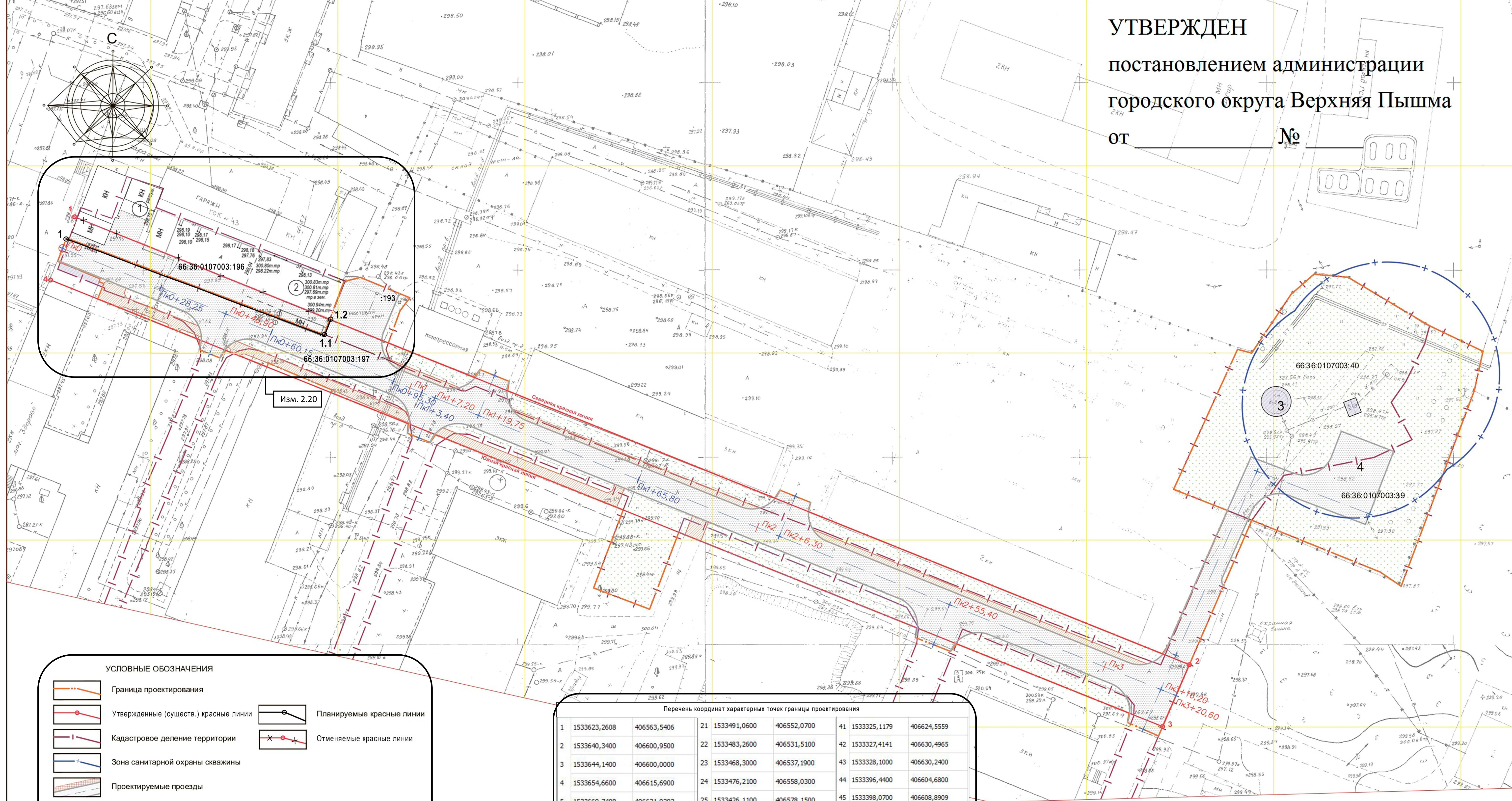
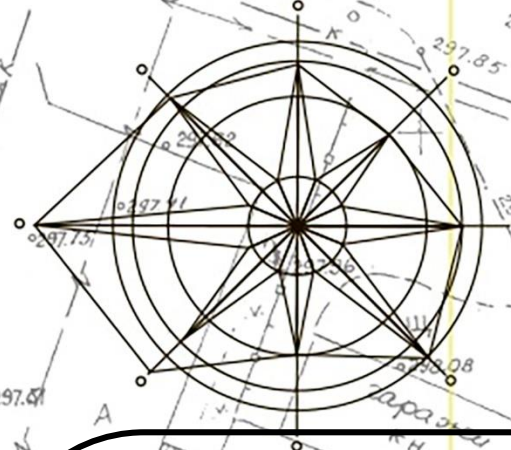


УТВЕРЖДЕН
 постановлением администрации
 городского округа Верхняя Пышма
 от _____ № _____



УСЛОВНЫЕ ОБОЗНАЧЕНИЯ

- Граница проектирования
- Утвержденные (существ.) красные линии
- Кадастровое деление территории
- Зона санитарной охраны скважины
- Проектируемые проезды
- Газон
- Тротуары с твердым покрытием
- Планируемые красные линии
- Отменяемые красные линии

Перечень координат характерных точек границы проектирования

1	1533623,2608	406563,5406	21	1533491,0600	406552,0700	41	1533325,1179	406624,5559
2	1533640,3400	406600,9500	22	1533483,2600	406531,5100	42	1533327,4141	406630,4965
3	1533644,1400	406600,0000	23	1533468,3000	406537,1900	43	1533328,1000	406630,2400
4	1533654,6600	406615,6900	24	1533476,2100	406558,0300	44	1533396,4400	406604,6800
5	1533660,7498	406621,0292	25	1533426,1100	406578,1500	45	1533398,0700	406608,8909
6	1533669,8600	406620,2000	26	1533424,6400	406576,0900	46	1533402,0747	406619,1615
7	1533690,7500	406607,6600	27	1533418,5400	406578,4800	47	1533405,9800	406620,1800
8	1533691,6500	406607,2300	28	1533418,7700	406581,1000	48	1533419,2000	406614,7300
9	1533705,9100	406600,4300	29	1533398,1200	406589,4000	49	1533416,6000	406611,2800
10	1533703,6300	406590,0401	30	1533398,3800	406590,1200	50	1533413,5300	406602,6400
11	1533684,0499	406537,6501	31	1533381,4000	406597,2700	51	1533436,3600	406593,4700
12	1533678,4100	406541,4600	32	1533381,0500	406596,2500	52	1533437,9300	406595,5300
13	1533644,1507	406555,2929	33	1533369,9700	406600,7000	53	1533445,7300	406592,4000
14	1533619,2400	406497,6500	34	1533368,4655	406598,6586	54	1533445,3500	406589,8600
15	1533610,9200	406501,2400	35	1533363,2800	406600,7400	55	1533516,7000	406561,1900
16	1533611,3300	406503,7600	36	1533362,9300	406603,5300	56	1533518,0900	406563,3300
17	1533565,2600	406522,2600	37	1533335,8200	406614,4200	57	1533526,2800	406560,0400
18	1533563,6500	406520,2300	38	1533337,4700	406618,5200	58	1533525,7200	406557,5700
19	1533554,2400	406523,9300	39	1533336,2200	406619,0000	59	1533620,2000	406519,6100
20	1533554,6200	406526,5300	40	1533336,4801	406619,7976	60	1533621,5800	406521,4600
						61	1533637,6000	406557,8800

Экспликация зданий и сооружений

№ на плане	Наименование	Примечание
1	Гараж для пожарных машин	Существующий
2	Планируемое место размещения склада	Проектируемый
3	Водонапорная башня	Существующая
4	Разворотная площадка	Проектируемая

Ведомость координат поворотных точек красной линии

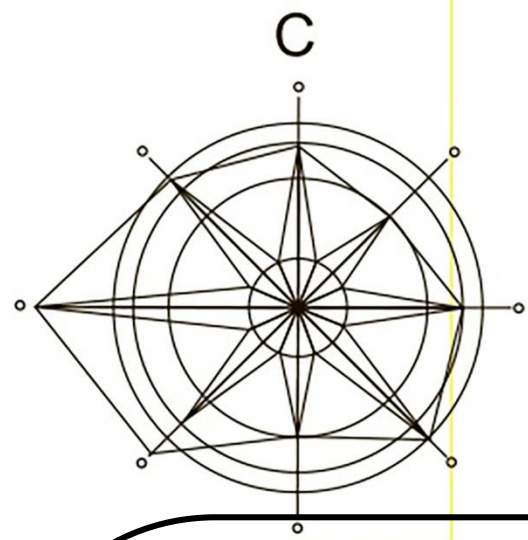
№ на плане	X	Y
1	406630,50	1533327,41
1.1	406604,68	1533396,44
1.2	406608,89	1533398,07
2	406 516,86	1 533 627,47
3	406 500,16	1 533 620,30
4	406 619,47	1 533 323,24

Изм. 2.24

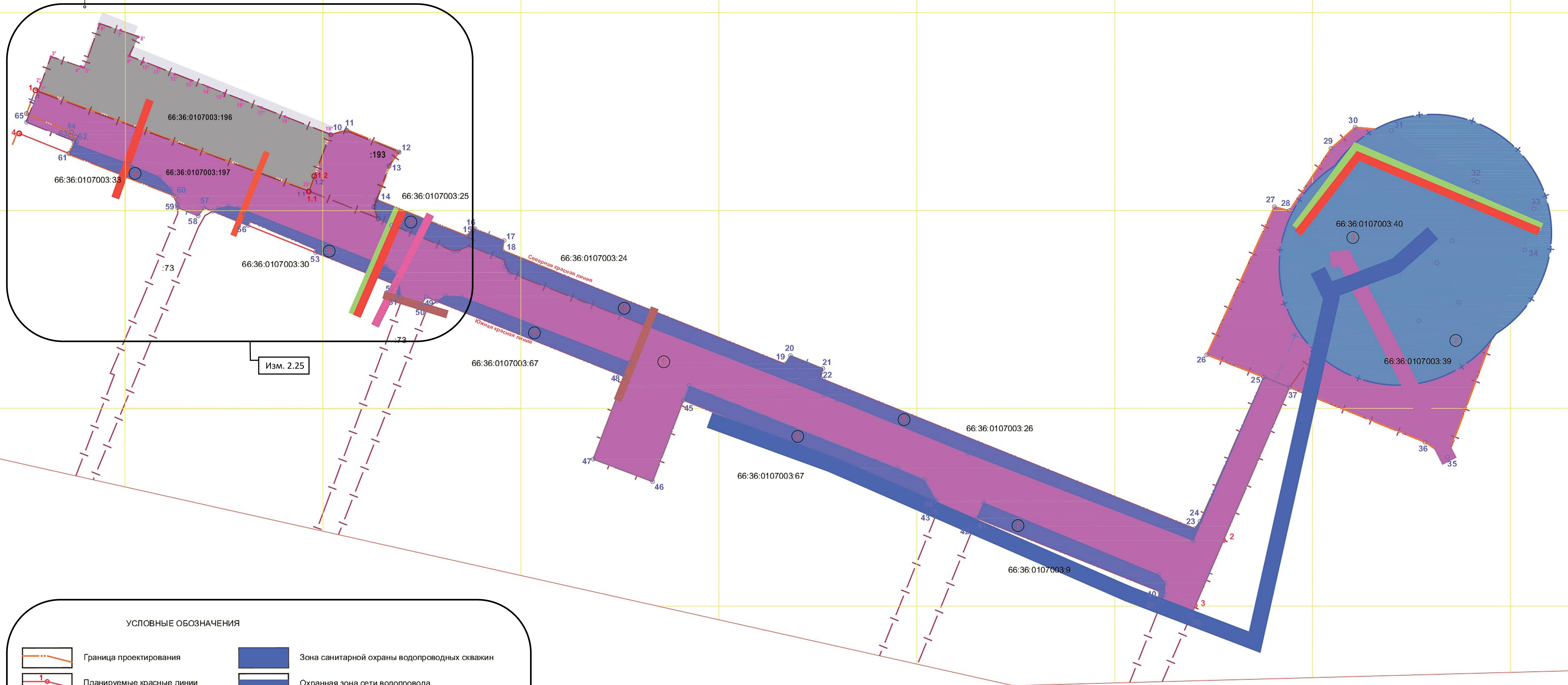
2	5	7	07.23	Проект планировки и межевания территории для размещения автомобильной дороги на территории земельных участков с кадастровыми номерами 66.36.0107003.29, 66.36.0107003.39, 66.36.0107003.40, расположенных по адресу: Свердловская область, г. Верхняя Пышма, ул. Петрова, 11		
1	-	7	02.17			
Изм	Коп	Лист	Подпись		Дата	
Разработал	Возжянова	Е.В.	06.16			
Проект планировки и межевания территории				Стадия	Лист	Листов
Чертёж планировки территории М 1:500				ПП	7	
				МБУ «ЦПР» ГО Верхняя Пышма		

Изм. 2.23

Согласовано: _____
 Инв. № подл. _____
 Подпись и дата _____



УТВЕРЖДЕН
 постановлением администрации
 городского округа Верхняя Пышма
 от _____ № _____



Изм. 2.25

Изм. 2.27

УСЛОВНЫЕ ОБОЗНАЧЕНИЯ

	Граница проектирования		Зона санитарной охраны водопроводных скважин
	Планируемые красные линии		Охранная зона сети водопровода
	Кадастровое деление территории		Охранная зона хозяйственно-бытовой канализации
	Зона санитарной охраны скважины		Охранная зона тепловой сети
	Границы формируемых земельных участков/поворотные точки границ		Охранная зона газопровода низкого давления
	Поворотные точки границ существующего исключаемого земельного участка с кн 66:36:0107003:196		Охранная зона сети связи воздушной
	Номера формируемых земельных участков		Охранная зона кабельной линии электропередачи 0,4 кВ
			Охранная зона воздушной линии электропередачи
			Деловое управление, склады

Изм. 2.26

1. Ведомость земельных участков с координатами точек приведена в пояснительной записке Том 2.
2. Земельные участки закордированы с левого верхнего угла по часовой стрелке.

				-ПП			
2	3	8		07.23	Проект планировки и межевания территории для размещения автомобильной дороги на территории земельных участков с кадастровыми номерами 66:36:0107003:29, 66:36:0107003:39, 66:36:0107003:40 расположенных по адресу: Свердловская область, г. Верхняя Пышма, ул. Петрова, 11		
1	-	8		02.17			
Изм	Коп уч	Лист	№ док	Подпись	Дата		
Разработал	Вохмякова				06.16		
Проект планировки и межевания территории					Стадия	Лист	Листов
Чертёж межевания территории М 1:500					ПП	8	
Н. контроль					06.16	МБУ «ЦПР» ГО Верхняя Пышма	
Формат А1							