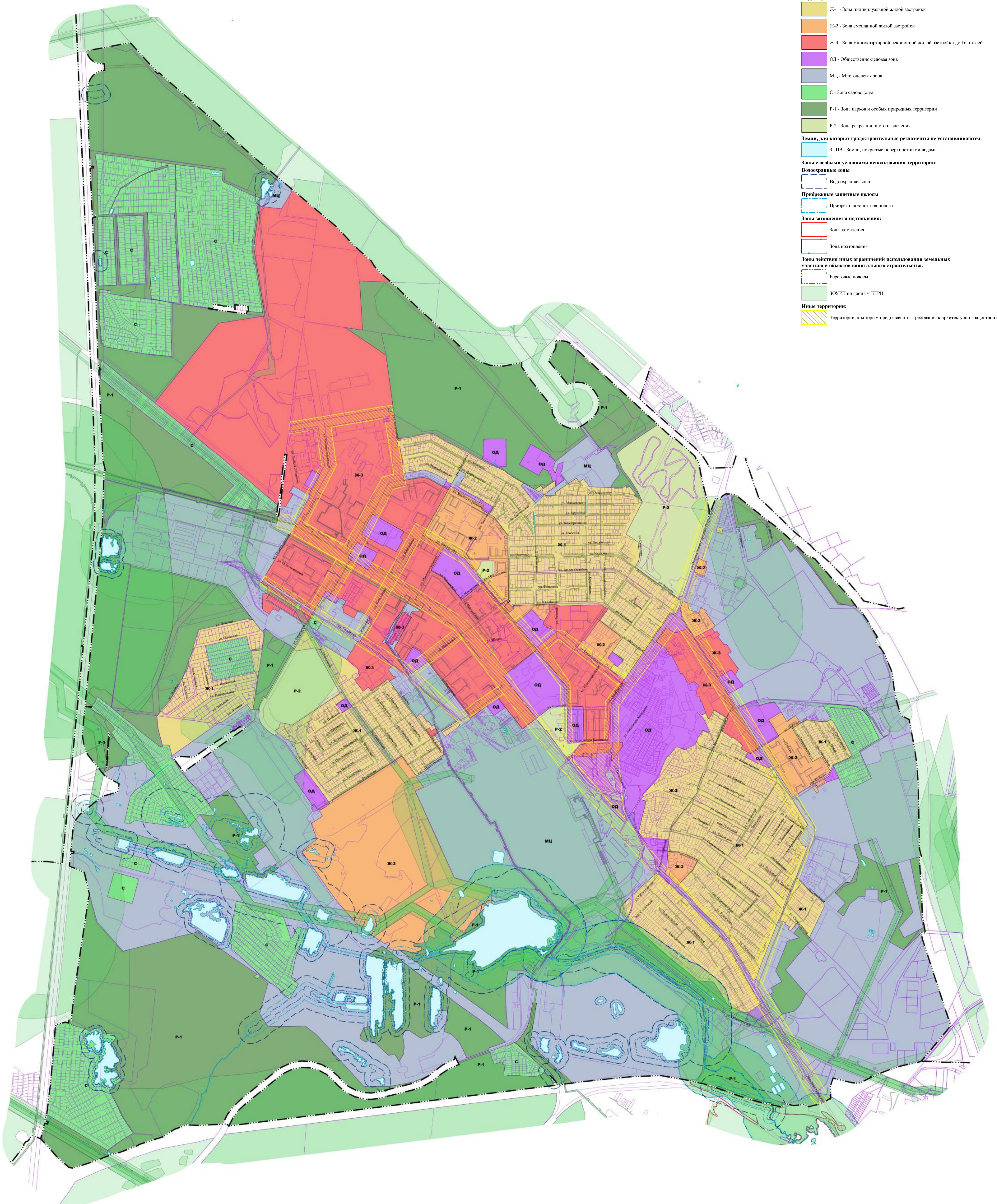


Условные обозначения

- Границы**
- Граница населенного пункта
 - Границы земельных участков по данным ЕГРН
- Территориальные зоны:**
- Ж-1 - Зона индивидуальной жилой застройки
 - Ж-2 - Зона смешанной жилой застройки
 - Ж-3 - Зона многоквартирной секционной жилой застройки до 16 этажей
 - ОД - Общественно-деловая зона
 - МЦ - Многоцелевая зона
 - С - Зона садоводства
 - Р-1 - Зона парков и особых природных территорий
 - Р-2 - Зона рекреационного назначения
- Земли, для которых градостроительные регламенты не устанавливаются:**
- ЗППВ - Земли, покрытые поверхностными водами
- Зоны с особыми условиями использования территории:**
- Водоохранные зоны**
- Водоохранная зона
- Прибрежные защитные полосы**
- Прибрежная защитная полоса
- Зоны затопления и подтопления:**
- Зона затопления
 - Зона подтопления
- Зоны действия иных ограничений использования земельных участков и объектов капитального строительства.**
- Береговые полосы
 - ЗОУИТ по данным ЕГРН
- Иные территории:**
- Территории, к которым предъявляются требования к архитектурно-градостроительному облику



						Городской округ Верхняя Пышма		
Изм.	Кол. чл.	Лист	ИИ док.	Лист	Дата	Стария	Лист	1
						Карта градостроительного зонирования		
						Фрагмент карты градостроительного зонирования применительно к г. Верхняя Пышма, М 1:10 000		
И. контр.						8.23		
Проект								
Разраб.								