

**Муниципальное бюджетное учреждение
«Центр пространственного развития городского округа Верхняя
Пышма»**

МБУ «ЦПР ГО Верхняя Пышма»

**Документация по планировке территории
«Организация планировочной структуры
и благоустройство пешеходной части улицы Петрова
в городе Верхняя Пышма с определением границ
территории общего пользования»**

Том 3. Проект межевания территории

**Раздел 3. Материалы по обоснованию проекта
межевания территории. Графическая часть**

197/1117 - 2022 ПМТ/ЦПР



Изм.	№ док.	Подпись	Дата

город Верхняя Пышма

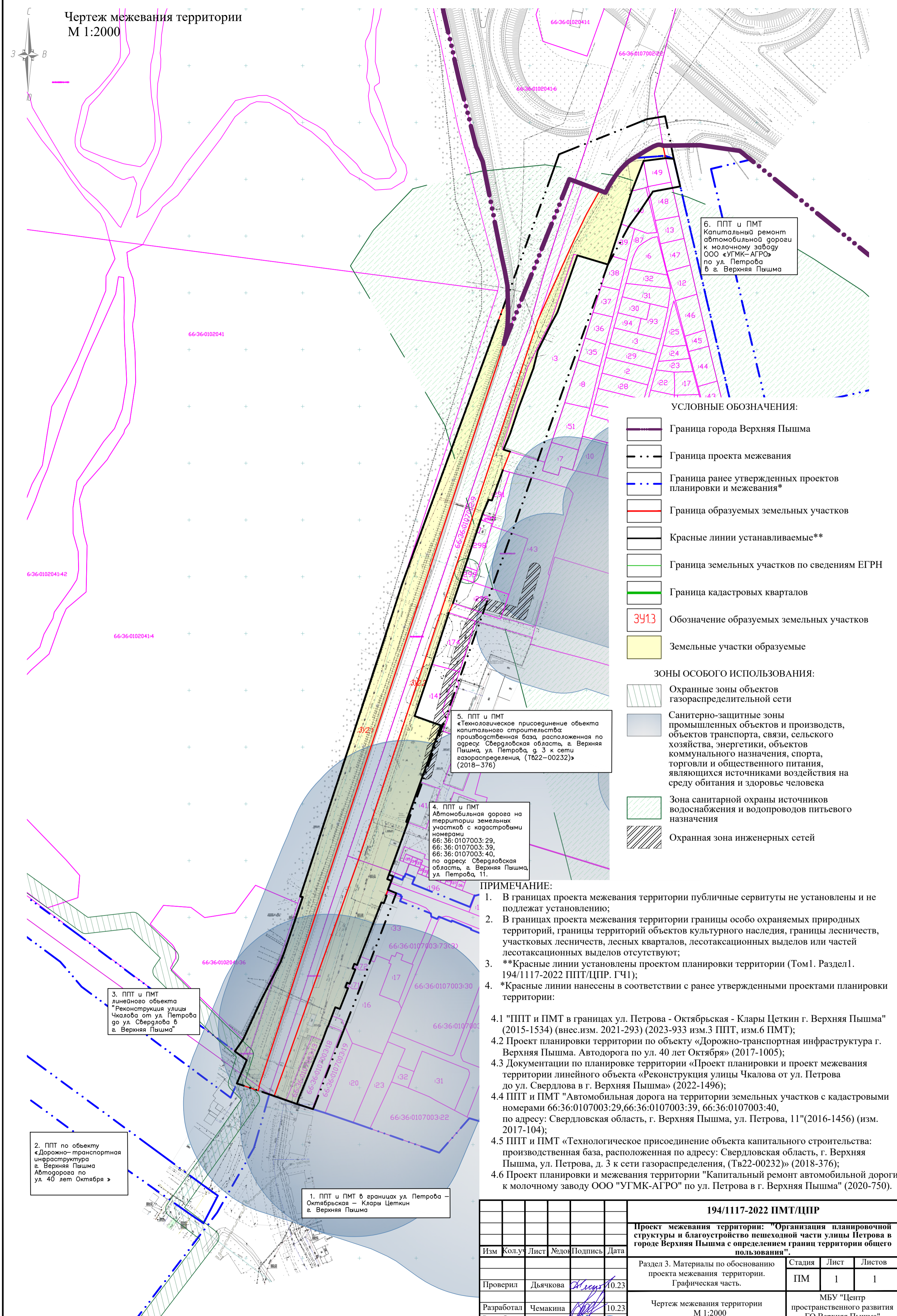
2023

Обозначение			Наименование			Примечание		
Лист 2			Содержание			1 л.		
Том 3. Раздел 3. Материалы по обоснованию проекта межевания территории. Графическая часть								
Обозначение			Наименование			Примечание		
197/1117-2022 ПМТ/ЦПР			Чертеж межевания территории			1 л.		

Согласовано									
Вза									
Подпись и дата									
Инв. № подл.									

						197/1117-2022 ПМТ/ЦПР				
						«Организация планировочной структуры и благоустройство пешеходной части улицы Петрова в городе Верхняя Пышма с определением границ территории общего пользования»				
Изм.	Кол.уч	Лист	№ док	Подпись	Дата					
Составил	Чемакина				10.23	Том 3. Раздел 3. Материалы по обоснованию проекта межевания. Графическая часть		Стадия	Лист	Листов
Проверил	Дьячкова				10.23			ПМТ	2	3
						Содержание		МБУ «ЦПР ГО Верхняя Пышма»		

Чертеж межевания территории
М 1:2000



6. ППТ и ПМТ
Капитальный ремонт
автомобильной дороги
к молочному заводу
ООО «УГМК-АГРО»
по ул. Петрова
в г. Верхняя Пышма

5. ППТ и ПМТ
«Технологическое присоединение объекта
капитального строительства:
производственная база, расположенная по
адресу: Свердловская область, г. Верхняя
Пышма, ул. Петрова, д. 3 к сети
газораспределения, (Тв22-00232)»
(2018-376)

4. ППТ и ПМТ
Автомобильная дорога на
территории земельных
участков с кадастровыми
номерами
66:36:0107003:29,
66:36:0107003:39,
66:36:0107003:40,
по адресу: Свердловская
область, г. Верхняя Пышма,
ул. Петрова, 11.

3. ППТ и ПМТ
линейного объекта
«Реконструкция улицы
Чкалова от ул. Петрова
до ул. Свердлова в
г. Верхняя Пышма»

2. ППТ по объекту
«Дорожно-транспортная
инфраструктура
г. Верхняя Пышма
Автодорога по
ул. 40 лет Октября»

1. ППТ и ПМТ в границах ул. Петрова -
Октябрьская - Клары Цеткин
г. Верхняя Пышма

УСЛОВНЫЕ ОБОЗНАЧЕНИЯ:

- Граница города Верхняя Пышма
 - Граница проекта межевания
 - Граница ранее утвержденных проектов планировки и межевания*
 - Граница образуемых земельных участков
 - Красные линии устанавливаемые**
 - Граница земельных участков по сведениям ЕГРН
 - Граница кадастровых кварталов
 - Обозначение образуемых земельных участков
 - Земельные участки образуемые
- ЗОНЫ ОСОБОГО ИСПОЛЬЗОВАНИЯ:
- Охранные зоны объектов газораспределительной сети
 - Санитарно-защитные зоны промышленных объектов и производств, объектов транспорта, связи, сельского хозяйства, энергетики, объектов коммунального назначения, спорта, торговли и общественного питания, являющихся источниками воздействия на среду обитания и здоровье человека
 - Зона санитарной охраны источников водоснабжения и водопроводов питьевого назначения
 - Охранная зона инженерных сетей

ПРИМЕЧАНИЕ:

1. В границах проекта межевания территории публичные сервитуты не установлены и не подлежат установлению;
2. В границах проекта межевания территории границы особо охраняемых природных территорий, границы территорий объектов культурного наследия, границы лесничеств, участков лесничеств, лесных кварталов, лесотаксационных выделов или частей лесотаксационных выделов отсутствуют;
3. **Красные линии установлены проектом планировки территории (Том 1. Раздел 1. 194/1117-2022 ППТ/ЦПР. ГЧ1);
4. *Красные линии нанесены в соответствии с ранее утвержденными проектами планировки территории:
 - 4.1 "ППТ и ПМТ в границах ул. Петрова - Октябрьская - Клары Цеткин г. Верхняя Пышма" (2015-1534) (внес.изм. 2021-293) (2023-933 изм.3 ППТ, изм.6 ПМТ);
 - 4.2 Проект планировки территории по объекту «Дорожно-транспортная инфраструктура г. Верхняя Пышма. Автодорога по ул. 40 лет Октября» (2017-1005);
 - 4.3 Документации по планировке территории «Проект планировки и проект межевания территории линейного объекта «Реконструкция улицы Чкалова от ул. Петрова до ул. Свердлова в г. Верхняя Пышма» (2022-1496);
 - 4.4 ППТ и ПМТ "Автомобильная дорога на территории земельных участков с кадастровыми номерами 66:36:0107003:29,66:36:0107003:39, 66:36:0107003:40, по адресу: Свердловская область, г. Верхняя Пышма, ул. Петрова, 11"(2016-1456) (изм. 2017-104);
 - 4.5 ППТ и ПМТ «Технологическое присоединение объекта капитального строительства: производственная база, расположенная по адресу: Свердловская область, г. Верхняя Пышма, ул. Петрова, д. 3 к сети газораспределения, (Тв22-00232)» (2018-376);
 - 4.6 Проект планировки и межевания территории "Капитальный ремонт автомобильной дороги к молочному заводу ООО "УГМК-АГРО" по ул. Петрова в г. Верхняя Пышма" (2020-750).

194/1117-2022 ППТ/ЦПР							
Проект межевания территории: "Организация планировочной структуры и благоустройство пешеходной части улицы Петрова в городе Верхняя Пышма с определением границ территории общего пользования".							
Изм	Кол.уч	Лист	Мод.	Подпись	Дата		
Раздел 3. Материалы по обоснованию проекта межевания территории. Графическая часть.					Стадия	Лист	Листов
Проверил		Дьячкова	<i>[Signature]</i>	10.23	ПМ	1	1
Чертеж межевания территории М 1:2000					МБУ "Центр пространственного развития ГО Верхняя Пышма"		
Разработал		Чемакина	<i>[Signature]</i>	10.23			
Разработал		Ковязина	<i>[Signature]</i>	10.23			