



Российская Федерация  
**Общество с ограниченной ответственностью**  
**«АЗИМУТ»**

---

Юридический адрес: 454048, г. Челябинск, Свердловский проспект, д. 84Б, офис 7.12, ИНН/КПП 7453341178/745301001, Р/счет 40702810901500094517 в ТОЧКА ПАО БАНКА "ФК ОТКРЫТИЕ", г. Москва к/сч. 30101810845250000999 БИК 044525999 т. 89517774770, ps.az@yandex.ru

**Документация по планировке территории предусматривающей  
размещение линейных объектов «Дорожно-транспортной сеть г.  
Верхняя Пышма в целях обеспечения транспортной доступности к  
СНТ № 100, СНТ № 39, СНТ «Черемушки 5» и СНТ  
«Машиностроитель»**

Раздел 1

Основная (утверждаемая) часть проекта планировки территории.  
Графическая часть



Российская Федерация  
Общество с ограниченной ответственностью  
«АЗИМУТ»

Юридический адрес: 454048, г. Челябинск, Свердловский проспект, д. 84Б, офис 7.12, ИНН/КПП 7453341178/745301001, Р/счет 40702810901500094517 в ТОЧКА ПАО БАНКА "ФК ОТКРЫТИЕ", г. Москва к/сч. 30101810845250000999 БИК 044525999 т. 89517774770, ps.az@yandex.ru

**Документация по планировке территории предусматривающей  
размещение линейных объектов «Дорожно-транспортной сеть г.  
Верхняя Пышма в целях обеспечения транспортной доступности к  
СНТ № 100, СНТ № 39, СНТ «Черемушки 5» и СНТ  
«Машиностроитель»**

Раздел 1

Основная (утверждаемая) часть проекта планировки территории.  
Графическая часть

Генеральный директор ООО «АЗИМУТ»

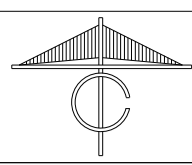
В. Л. Пасынкова

Инженер-проектировщик

Е.В.Ереклинцева



г. Челябинск  
2023

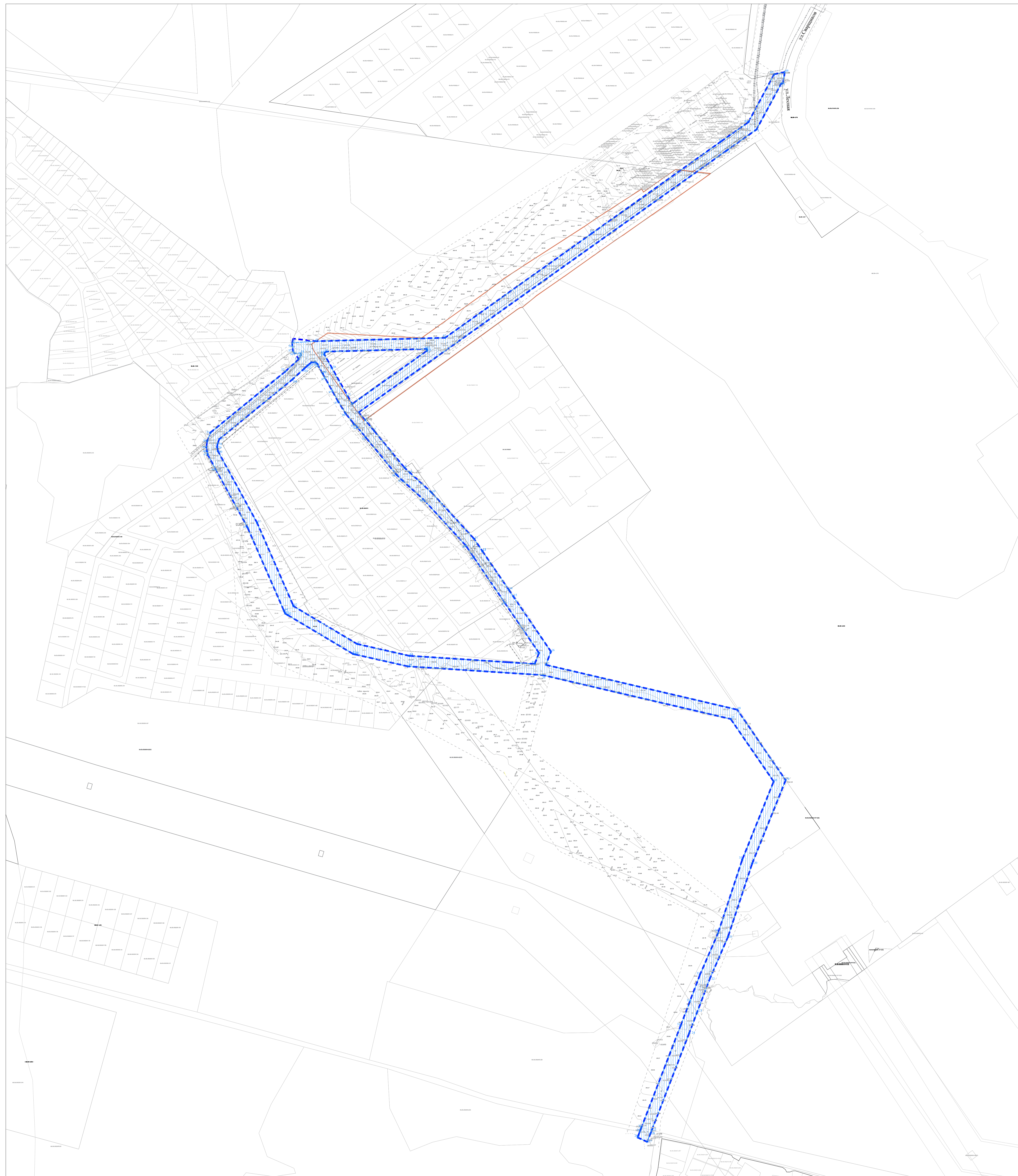
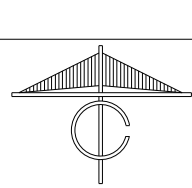


**Условные обозначения:**




- Границы территории, в отношении которой осуществляется подготовка проекта планировки. Границы планируемых элементов планировочной структуры.
- Существующий элемент планировочной структуры (ул. Сварщиков, ул. Лесная)
- Действующие красные линии
- Устанавливаемые красные линии
- Отменяемые красные линии
- Линии отступа от красных линий в целях определения мест допустимого размещения зданий, строений, сооружений
- Границы анклава
- Прочее:**
- Номера характерных точек красных линий, в том числе точек начала и окончания красных линий, точек изменения описания красных линий
- I этапа строительства линейного объекта\*
- II этапа строительства линейного объекта\*
- III этапа строительства линейного объекта\*

*Примечания:*  
 1. Система координат МСК-66, система высот Балтийская  
 2. Дорога располагается в районе "Молебка" в соответствии с Генеральным планом городского округа Верхняя Пышма, утвержденный Решением Думы городского округа Верхняя Пышма от 29.05.2017 № 58/1 (с изменениями от 26.05.2022 №49/4)


					Документация по планировке территории предусматривающей размещение линейных объектов «Дорожно-транспортной сеть г. Верхняя Пышма в целях обеспечения транспортной доступности к СНТ № 100, СНТ № 39, СНТ «Черемушки 5» и СНТ «Машиностроитель»			
Изм.	№уч.	Лист	Наим.	Полном.	Дата	Страна	Лист	Листов
ГМП		Проклямова Е.В.				ИПТ	1	2
Архитектор		Проклямова Е.В.						
						Основная (отверждаемая) часть		
						Чертеж красных линий		
						М:1:2000		
						ООО АВМДТ		



**Условные обозначения:**

-  Границы территории, в отношении которой осуществляется подготовка проекта планировки
-  Границы зон планируемого размещения линейного объекта-реконструкция улиц и дорог местного значения.
-  Границы анклава

**Прочее:**

-  Номера характерных точек границ зон планируемого размещения линейных объектов, в том числе точек начала и окончания, точек изменения описания границ таких зон

*1. Система координат МСК-66, система высот Балтийская*

Изм.	№уч.	Лист	Мас.	Полном.	Дата	Документация по планировке территории предусматривающей размещение линейных объектов «Дорожно-транспортной сети г. Верхняя Пышма в целях обеспечения транспортной доступности к СНТ № 100, СНТ № 39, СНТ «Черемушки 5» и СНТ «Машинистры»»		
Г/ИП	Преклином.	Е.В.				ОСНОВНАЯ (ОТВЕРЖДАЕМАЯ) ЧАСТЬ		
Архитектор	Преклином.	Е.В.				Лист	2	2
Через границы зон планируемого размещения линейных объектов подлежащих реконструкции в связи с изменением их местоположения						ООО АЗИМУТ		