



Российская Федерация
Общество с ограниченной ответственностью
«АЗИМУТ»

Юридический адрес: 454048, г. Челябинск, Свердловский проспект, д. 84Б, офис 7.12, ИНН/КПП 7453341178/745301001, Р/счет 40702810901500094517 в ТОЧКА ПАО БАНКА "ФК ОТКРЫТИЕ", г. Москва к/сч. 30101810845250000999 БИК 044525999 т. 89517774770, ps.az@yandex.ru

**Документация по планировке территории предусматривающей
размещение линейных объектов «Дорожно-транспортной сеть г.
Верхняя Пышма в целях обеспечения транспортной доступности к
СНТ № 100, СНТ № 39, СНТ «Черемушки 5» и СНТ
«Машиностроитель»**

Раздел 3

Материалы по обоснованию проекта межевания территории.
Графическая часть



Российская Федерация
Общество с ограниченной ответственностью
«АЗИМУТ»

Юридический адрес: 454048, г. Челябинск, Свердловский проспект, д. 84Б, офис 7.12, ИНН/КПП 7453341178/745301001, Р/счет 40702810901500094517 в ТОЧКА ПАО БАНКА "ФК ОТКРЫТИЕ", г. Москва к/сч. 30101810845250000999 БИК 044525999 т. 89517774770, ps.az@yandex.ru

**Документация по планировке территории предусматривающей
размещение линейных объектов «Дорожно-транспортной сеть г.
Верхняя Пышма в целях обеспечения транспортной доступности к
СНТ № 100, СНТ № 39, СНТ «Черемушки 5» и СНТ
«Машиностроитель»**

Раздел 3

Материалы по обоснованию проекта межевания территории.
Графическая часть

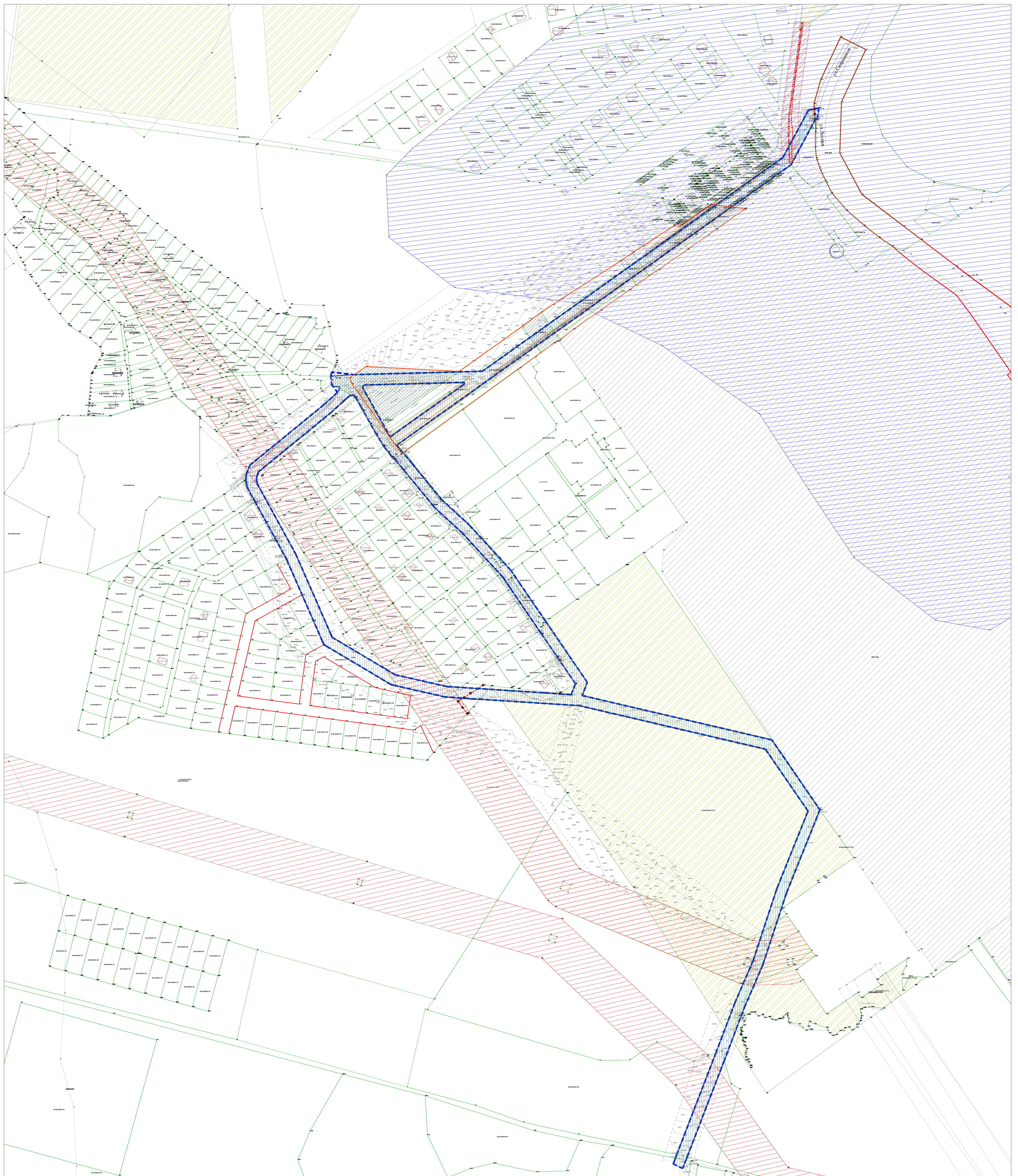
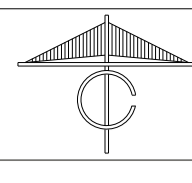
Генеральный директор ООО «АЗИМУТ»

В. Л. Пасынкова

Инженер-проектировщик



Е.В.Ереклинцева



Условные обозначения:

- Границы территории, в отношении которой осуществляется подготовка проекта планировки
 - Границы зон планируемого размещения линейного объекта-реконструкция улиц и дорог местного значения.
 - Границы земельных участков, сведения о которых соответствуют сведениям из Единого государственного реестра недвижимости
 - Существующие объекты капитального строительства
 - Существующий элемент планировочной структуры (ул. Сварщиков, ул. Лесная)
 - Устанавливаемые красные линии
 - Действующие красные линии
 - Отменяемые красные линии
 - Линии отступа от красных линий в целях определения мест допустимого размещения зданий, строений, сооружений
 - Границы анклава
 - Гаражные боксы подлежащие изъятию для государственных и/или муниципальных нужд, сведения о которых отсутствуют в Едином государственном реестре недвижимости
 - 100 Фактический номер гаражного бокса
 - Границы верхнепышмисского участкового лесничества
 - Границы лесничеств
- Зоны с особыми условиями использования:**
- Охранная зона высоковольтных ЛЭП по данным ЕГРН
 - Зона санитарной охраны источников водоснабжения и водопроводов питьевого назначения по данным ЕГРН
 - Санитарно-защитная зона предприятий, сооружений и иных объектов
 - Охранная зона высоковольтных ЛЭП по ул.Сварщиков

Примечания:

- 1.В границах проекта планировки территории отсутствуют границы территории объектов культурного наследия
- 2.Образуемые земельные участки соответствуют требованиям статьи 11.9 Земельного Кодекса РФ
- 3.Подготовка проекта межевания территории осуществляется в соответствии с системой координат, используемой для ведения Единого государственного реестра недвижимости
- 4.Проектируемый линейный объект частично имеет пересечения с прибрежной защитной полосой и водоохранной зоной
- 5.Рассматриваемая территория частично имеет пересечения с зоной Р-1(зона парков и особых природных территорий), согласно приложению к Решению Думы городского округа Верхняя Пышма от 28 февраля 2023 года № 58/05. Правила землепользования и застройки.
- 6.Система координат МСК-66, система высот Балтийская

Документация по планировке территории предусматривающей размещение линейных объектов «Дорожно-транспортной сети г. Верхняя Пышма в целях обеспечения транспортной доступности к СНТ № 100, СНТ № 39, СНТ «Черемушки 5» и СНТ «Машиностроитель»					
Изм.	№уч.	Лист	№авт.	Подпись	Дата
ГМП	Грескинина,Е.В.				
Архитектор	Грескинина,Е.В.				
МАТЕРИАЛЫ ПО ОБСУЖДЕНИЮ					Страницы
Чертеж межевания территории М:2000					Листы
					1 1
					1 1
					ОСО АЗИМУТ