



Российская Федерация
Общество с ограниченной ответственностью
«АЗИМУТ»

Юридический адрес: 454048, г. Челябинск, Свердловский проспект, д. 84Б, офис 7.12, ИНН/КПП 7453341178/745301001, Р/счет 40702810901500094517 в ТОЧКА ПАО БАНКА "ФК ОТКРЫТИЕ", г. Москва к/сч. 30101810845250000999 БИК 044525999 т. 89517774770, ps.az@yandex.ru

**Документация по планировке территории предусматривающей
размещение линейных объектов «Дорожно-транспортной сеть г.
Верхняя Пышма в целях обеспечения транспортной доступности к
СНТ № 100, СНТ № 39, СНТ «Черемушки 5» и СНТ
«Машиностроитель»**

Раздел 3

Материалы по обоснованию проекта планировки территории.
Графическая часть



Российская Федерация
Общество с ограниченной ответственностью
«АЗИМУТ»

Юридический адрес: 454048, г. Челябинск, Свердловский проспект, д. 84Б, офис 7.12, ИНН/КПП 7453341178/745301001, Р/счет 40702810901500094517 в ТОЧКА ПАО БАНКА "ФК ОТКРЫТИЕ", г. Москва к/сч. 30101810845250000999 БИК 044525999 т. 89517774770, ps.az@yandex.ru

**Документация по планировке территории предусматривающей
размещение линейных объектов «Дорожно-транспортной сеть г.
Верхняя Пышма в целях обеспечения транспортной доступности к
СНТ № 100, СНТ № 39, СНТ «Черемушки 5» и СНТ
«Машиностроитель»**

Раздел 3

Материалы по обоснованию проекта планировки территории.
Графическая часть

Генеральный директор ООО «АЗИМУТ»

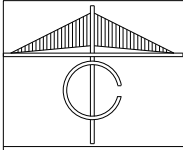
В. Л. Пасынкова

Инженер-проектировщик

Е.В.Ереклинцева



г. Челябинск
2023



Документация по планировке территории предусматривающей размещение линейных объектов «Дорожно-транспортной сеть г. Верхняя Пышма в целях обеспечения транспортной доступности к СНТ № 100, СНТ № 39, СНТ «Черемушки 5» и СНТ «Машиностроитель»

Схема расположения элементов планировочной структуры (территорий, занятых линейными объектами и (или) предназначенных для размещения линейных объектов)



Условные обозначения:



Границы территории, в отношении которой осуществляется подготовка проекта планировки



Границы зон планируемого размещения линейного объекта- реконструкция улиц и дорог местного значения.



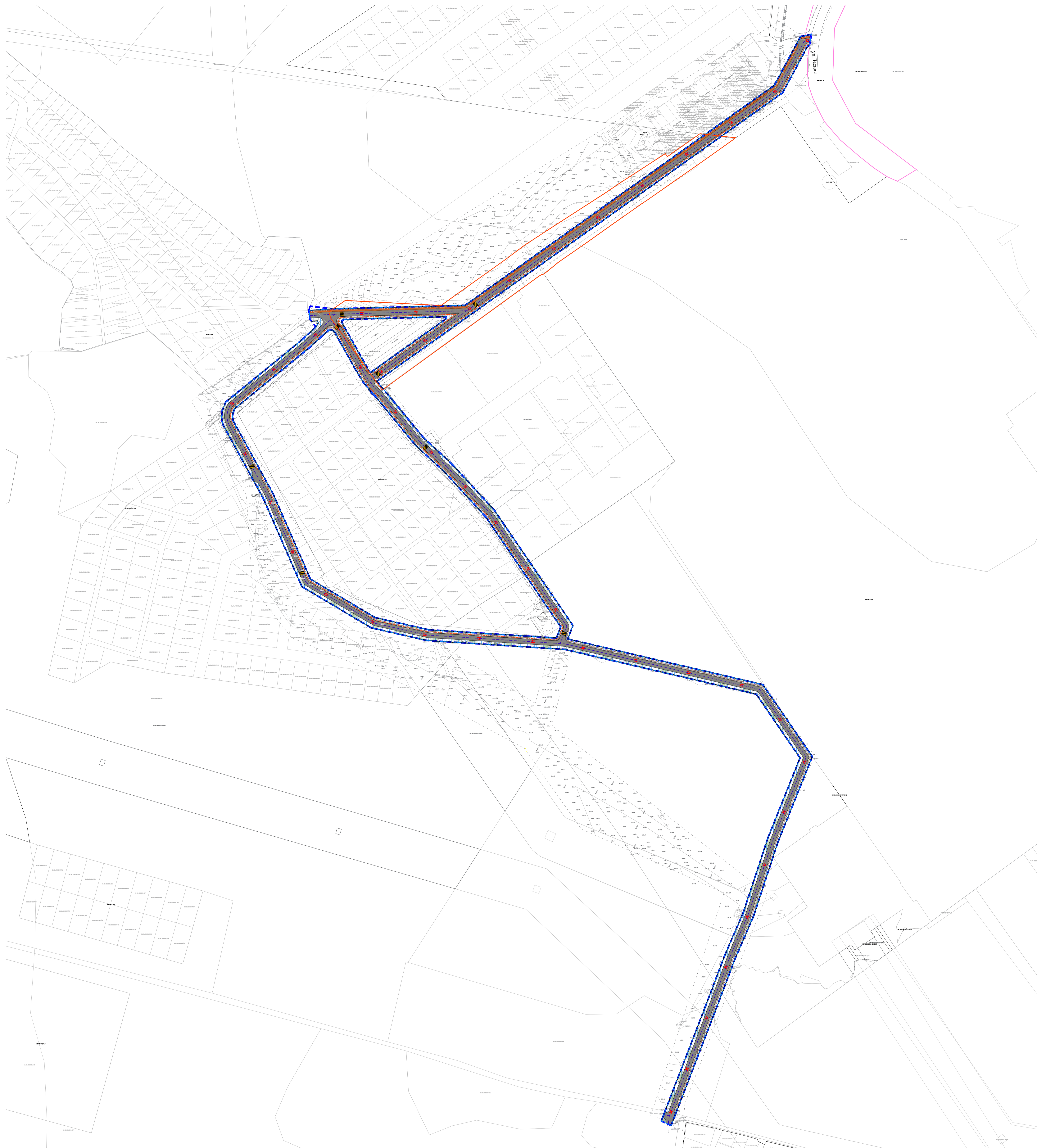
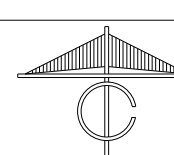
Границы существующих элементам планировочной структуры (ул. Сварчииков, ул. Лесная)




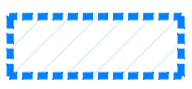




Границы анклава

Изм.	№уч.	Лист	№док.	Подпись	Дата





Документация по планировке территории предусматривающей размещение линейных объектов «Дорожно-транспортной сеть г. Верхняя Пышма в целях обеспечения транспортной доступности к СНТ № 100, СНТ № 39, СНТ «Черемушки 5» и СНТ «Машиностроитель»			
МАТЕРИАЛЫ ПО ОБОСНОВАНИЮ	Стадия	Лист	Листов
	ППТ	1	7
Схема расположения элементов планировочной структуры (территорий, занятых линейными объектами и (или) предназначенных для размещения линейных объектов); М1:5000		ООО АЗИМУТ	



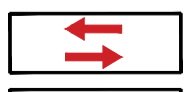

Условные обозначения:

-  Границы территории, в отношении которой осуществляется подготовка проекта планировки
-  Границы зон планируемого размещения линейного объекта- реконструкция улиц и дорог местного значения.
-  Границы земельных участков, сведения о которых соответствуют сведениям из Единого государственного реестра недвижимости
-  Существующие объекты капитального строительства
-  Границы существующих элементов планировочной структуры (ул. Сварщиков, ул. Лесная)
-  Границы анклава

Объекты транспортной инфраструктуры:

-  Улично-дорожная сеть
-  Тротуар
-  Велодорожка
-  Пешеходные переходы в одном уровне

Пути движения:

-  Пути движения автотранспорта
-  Основные пути пешеходного движения

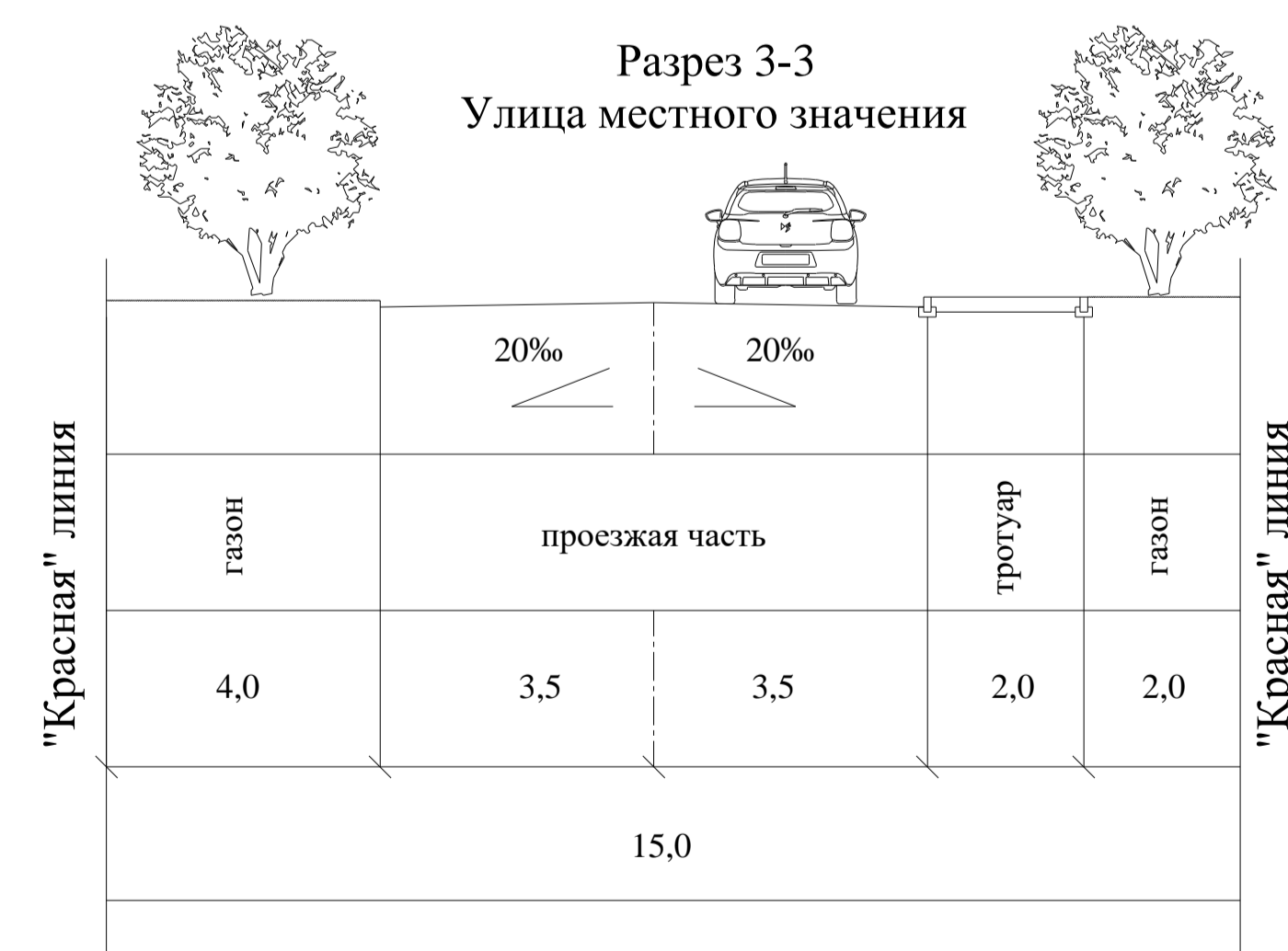
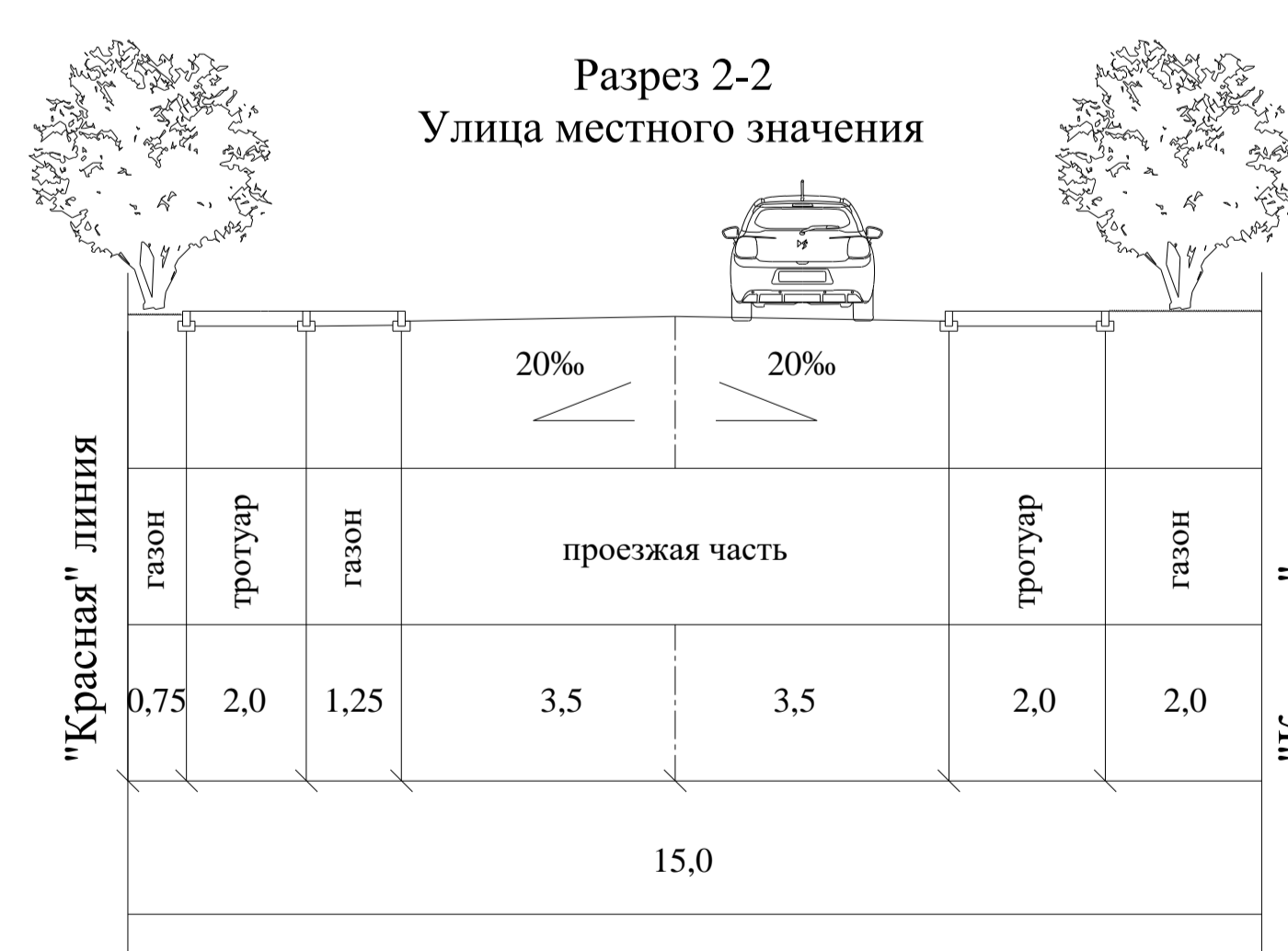
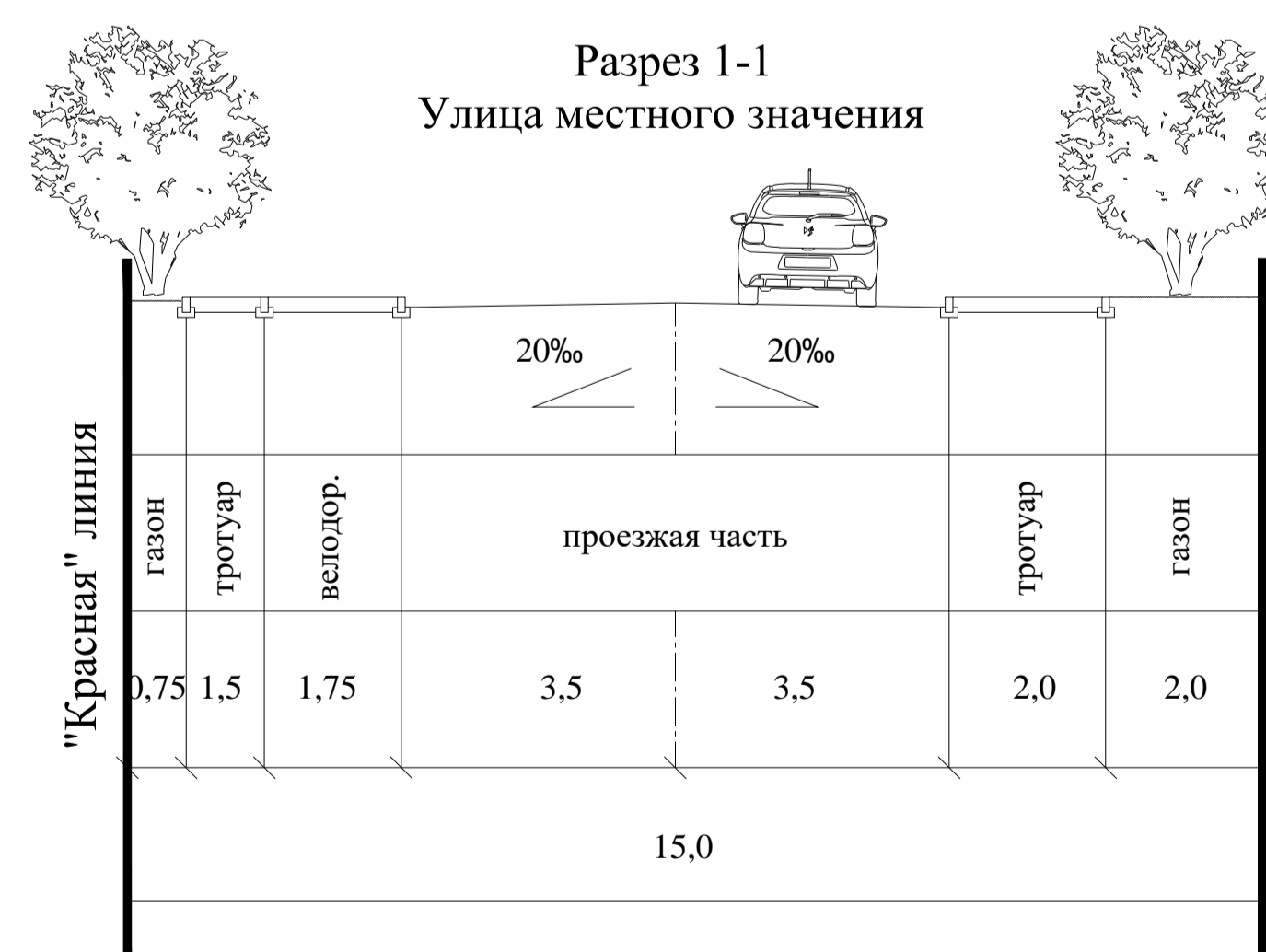
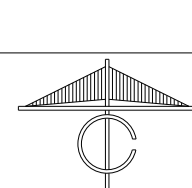
Категории улиц и дорог:

-  Улицы и дороги местного значения

Примечания:

1. Зоны планируемого размещения линейных объектов, подлежащих реконструкции в связи с изменением их местоположения из зон планируемого размещения линейных объектов - отсутствуют
2. Границы зон действия публичных сервитутов в границах территории, в отношении которой осуществляется подготовка проекта планировки - отсутствуют
3. В границах проекта планировки территории отсутствуют входы (выходы) подземного общественного пассажирского транспорта.
4. В границах проекта планировки территории отсутствуют объекты транспортной инфраструктуры с выделением эстакад, путепроводов, мостов, тоннелей, объектов внеуличного транспорта, железнодорожных вокзалов, пассажирских платформ, сооружений и устройств для хранения и обслуживания транспортных средств (в том числе подземных) и иных подобных объектов в соответствии с региональными и местными нормативами градостроительного проектирования.
5. В границах проекта планировки территории отсутствуют хозяйственные проезды и скотопрогоны, сооружения для перехода диких животных.
6. С улицы Лесная осуществляется доступ к планируемой дороге
6. Система координат МСК-66, система высот Балтийская

Документация по планировке территории предусматривающей размещение линейных объектов «Дорожно-транспортной сети г. Верхняя Пышма в целях обеспечения транспортной доступности к СНТ № 100, СНТ № 39, СНТ «Черемушки 5» и СНТ «Машиностроитель»							
Изм.	№	Лист	Наим.	Подпись	Дата		
ГМП	Проектировщик	Е.В.					
Архитектор	Проектировщик	Е.В.					
МАТЕРИАЛЫ ПО ОБЪЕСНОВАНИЮ					Страна	Лист	Листов
Схема организации улично-дорожной сети и движения транспорта					ППТ	3	7
ООО «АЗИМУТ»							



Условные обозначения:

- Границы территории, в отношении которой осуществляется подготовка проекта планировки
- Границы зон планируемого размещения линейного объекта- реконструкция улиц и дорог местного значения.

Объекты транспортной инфраструктуры:

- Улично-дорожная сеть
- Троотуар
- Велодорожка
- Улицы и дороги местного значения
- Границы анклава
- Ливневая канализация
- Колодцы

- Прочес: 4
- Уклон, %
- Расстояние, м
- Проектная отметка, м
- Фактическая отметка, м
- Горизонтали, отображающие проектный рельеф
- Сечение поперечного профиля улицы

Примечания:

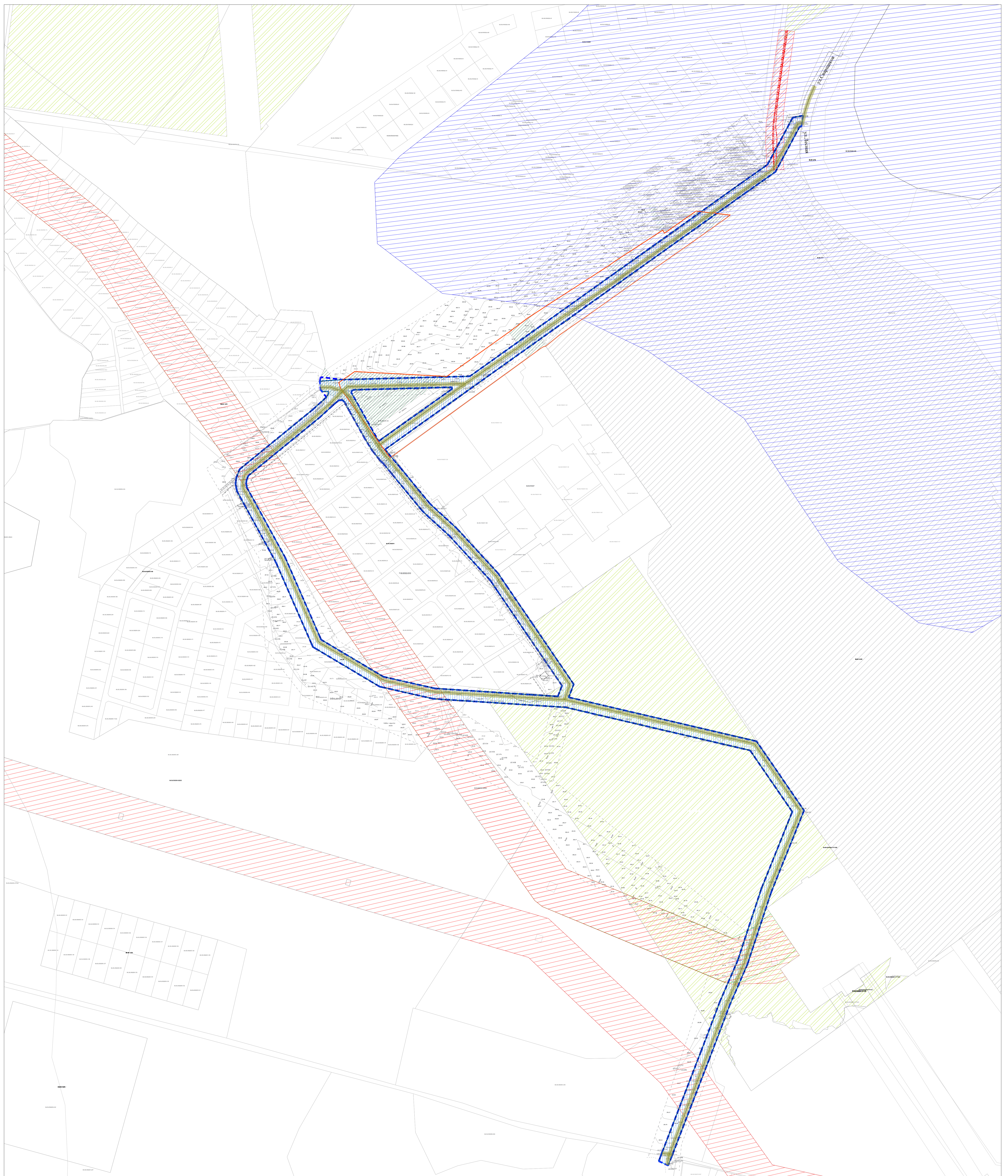
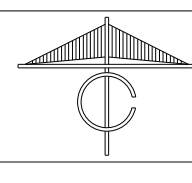
1. В соответствии с генеральным планом городского округа Верхняя Пышма, в границы размещения планируемого линейного объекта входят существующие водоемы "Молебские болота", имеющие достаточно высокое стояние грунтовых вод. Таким образом проектом предусмотрена организация ливневой канализации.

2. Зоны планируемого размещения линейных объектов, подлежащих реконструкции в связи с изменением их местоположения из зон планируемого размещения линейных объектов- отсутствуют

3. Железные дороги в границах территории, в отношении которой осуществляется подготовка проекта планировки- отсутствуют

4. Система координат МСК-66, система высот Балтийская

Документация по планировке территории предусматривающей размещение линейных объектов «Дорожно-транспортной сеть г. Верхняя Пышма в целях обеспечения транспортной доступности к СНТ № 100, СНТ № 39, СНТ «Черемушки 5» и СНТ «Машиностроитель»					
Изм.	№	Лист	Наим.	Подпись	Дата
ГПИ	Архитектор	Проектировщик	Е.В.		
Архитектор	Проектировщик	Е.В.			
МАТЕРИАЛЫ ПО ОБЪЕСНОВАНИЮ					Схема
Схема вертикальной планировки территории, инженерной подготовки и инженерной защиты территории М1:2000					Лист
					Листов
					4
					7
					ООО АДВМУТ



Условные обозначения:

- Границы территории, в отношении которой осуществляется подготовка проекта планировки
- Границы зон планируемого размещения линейного объекта- реконструкция улиц и дорог местного значения.
- Границы анклава

проект.

- Ливневая канализация
- Колодцы

Зоны с особыми условиями использования:

- Охранная зона высоковольтных ЛЭП по данным ЕГРН
- Зона санитарной охраны источников водоснабжения и водопроводов питьевого назначения по данным ЕГРН
- Границы лесничеств
- Границы верхнепышминского участкового лесничества
- Охранная зона высоковольтных ЛЭП по ул.Сварщиков
- Охранная зона хозяйственно-ливневой канализации

Примечания:

1. В границах проекта планировки территории отсутствуют границы территории объектов культурного наследия
2. Рассматриваемая территория частично имеет пересечения с зоной Р-1 (зона парков и особых природных территорий), согласно приложению к Решению Думы городского округа Верхняя Пышма от 28 февраля 2023 года № 58/05. Правила землепользования и застройки.
3. Проектируемый линейный объект частично имеет пересечения с прибрежной защитной полосой и водоохранной зоной
4. Зоны планируемого размещения линейных объектов, подлежащих реконструкции в связи с изменением их местоположения из зон планируемого размещения линейных объектов - отсутствуют
5. Сведения о границах территории, подверженных риску возникновения чрезвычайных ситуаций природного и техногенного характера (в соответствии с исходными данными, материалами документов территориального планирования - отсутствуют
6. В границах территории, в отношении которой осуществляется подготовка проекта планировки, отсутствуют:
 - Охранная зона аэродрома
 - Зоны нефтепродуктопроводов
7. В границах размещения линейного объекта присутствуют объекты городских лесов.
8. Система координат МСК-66, система высот Балтийская

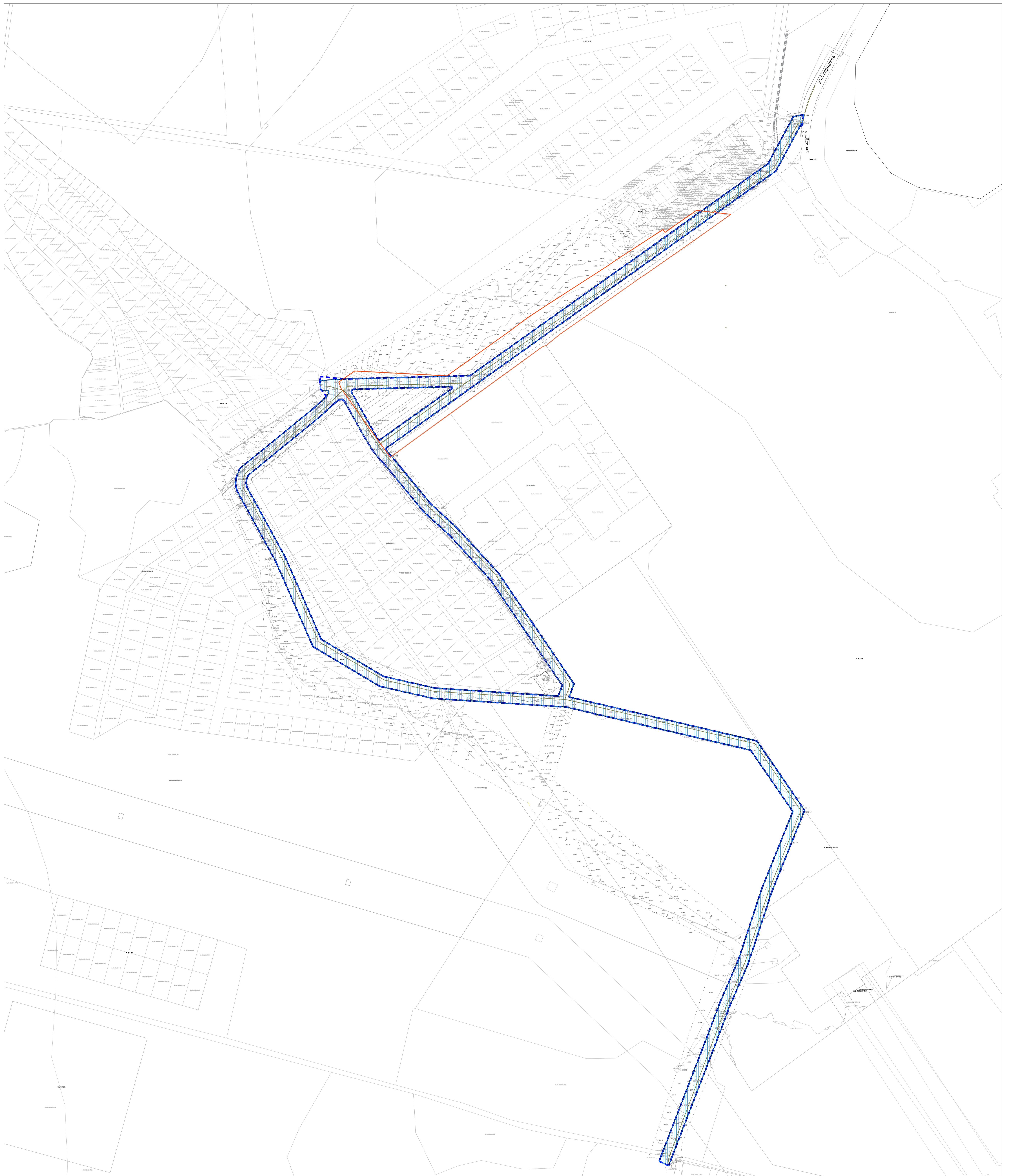
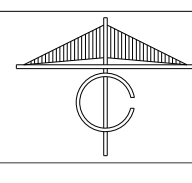
Имя	Фамилия	Имя	Фамилия	Имя	Фамилия	Дата
ГНП	Гресинцева Е.В.	Архитектор	Гресинцева Е.В.	Система	Лист	Листов
				ПТТ	5	7

Документация по планировке территории предусматривающей размещение линейных объектов «Дорожно-транспортной сети г. Верхняя Пышма в целях обеспечения транспортной доступности к СНТ № 100, СНТ № 39, СНТ «Черемухи 5» и СНТ «Машиностроитель»

МАТЕРИАЛЫ ПО ОБЪЕСНОВАНИЮ

Схема границ зон с особыми условиями использования территорий, особо охраняемых природных территорий, лесничеств; схема границ территорий объектов культурного наследия

ООО АЗИМУТ



Условные обозначения:

- Границы территории, в отношении которой осуществляется подготовка проекта планировки
- Границы зон планируемого размещения линейного объекта-реконструкция улиц и дорог местного значения.
- Границы анклава
- Ливневая канализация
- Колодцы

Примечания:

1. В соответствии с генеральным планом городского округа Верхняя Пышма, в границы размещения планируемого линейного объекта входят существующие водоемы "Молебские болота", имеющие достаточно высокое стояние грунтовых вод. Таким образом проектом предусмотрена организация ливневой канализации.

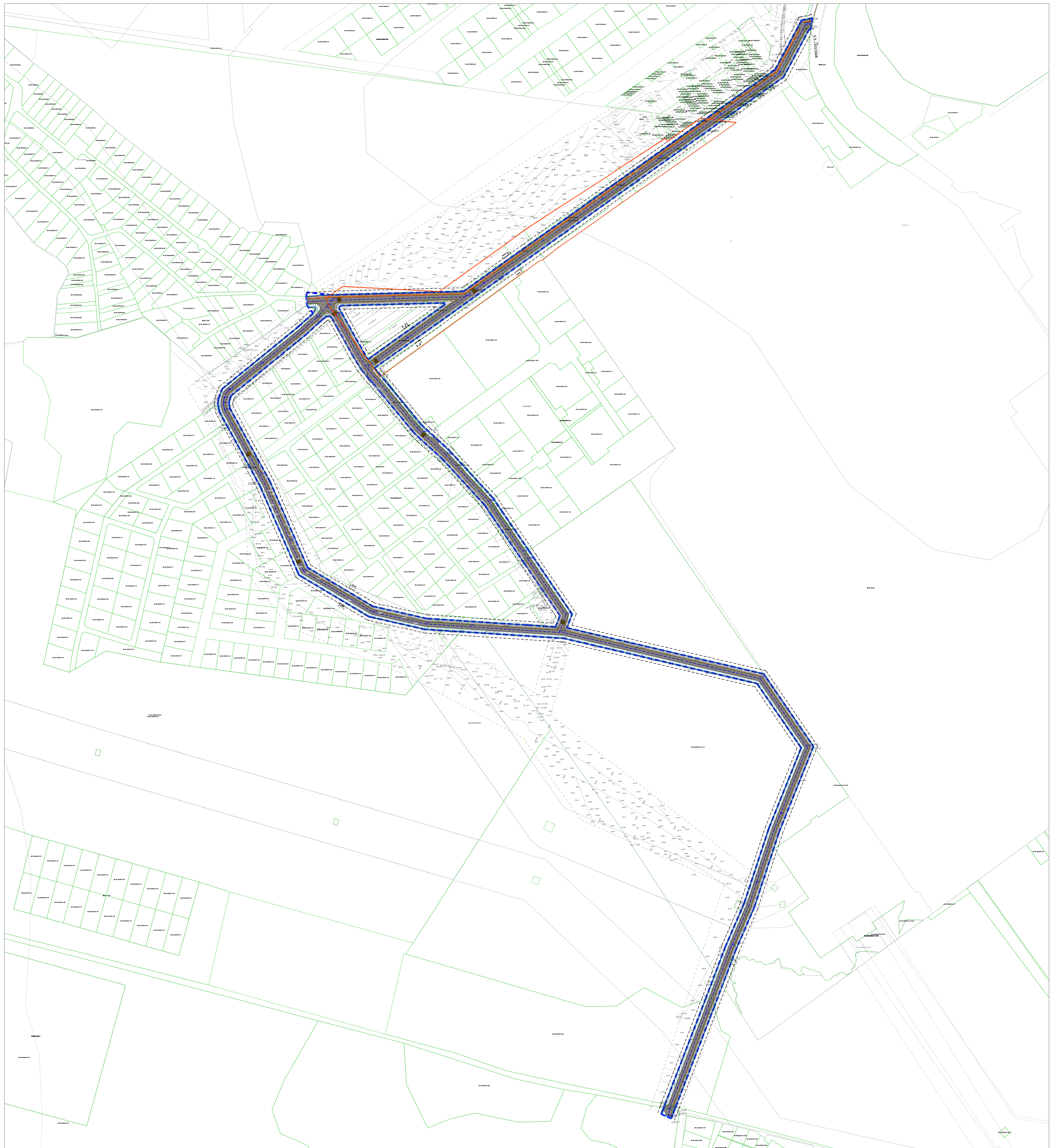
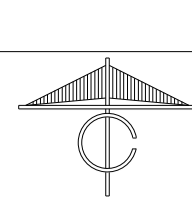
2. Сведения о границах территории, подверженных риску возникновения чрезвычайных ситуаций природного и техногенного характера (в соответствии с исходными данными, материалами документов территориального планирования) - отсутствуют

3. Система координат МСК-66, система высот Балтийская

Документация по планировке территории предусматривающей размещение линейных объектов «Дорожно-транспортной сети г. Верхняя Пышма в целях обеспечения транспортной доступности к СНТ № 100, СНТ № 39, СНТ «Черемушки 5» и СНТ «Машиностроитель»						МАТЕРИАЛЫ ПО ОСНОВАНИЮ		
Изм.	№ч.	Лист	Жакоз.	Подпись	Дата	Страна	Лист	Листов
ГПИ	Ереськина Е.В.					ПНТ	6	7
Архитектор	Ереськина Е.В.							

Схема границ территорий, подверженных риску возникновения чрезвычайных ситуаций природного и техногенного характера (пожар, взрыв, химическое, радиоактивное заражение, затопление, подтопление, оползень, карсты, эрозия и т.д.)

ООО АДИВУТ



Условные обозначения:

- Границы территории, в отношении которой осуществляется подготовка проекта планировки
- Границы зон планируемого размещения линейного объекта-реконструкция улиц и дорог местного значения.
- Границы земельных участков, сведения о которых соответствуют сведениям из Единого государственного реестра недвижимости
- Существующие объекты капитального строительства
- Линии отступа от красных линий в целях определения мест допустимого размещения зданий, строений, сооружений
- Границы анклава
- Ливневая канализация
- Колодцы

Объекты транспортной инфраструктуры:

- Улично-дорожная сеть
- Тротуар
- Велодорожка
- Пешеходные переходы в одном уровне
- Пикетаж улично-дорожной сети

Категории улиц и дорог:

- Улицы и дороги местного значения

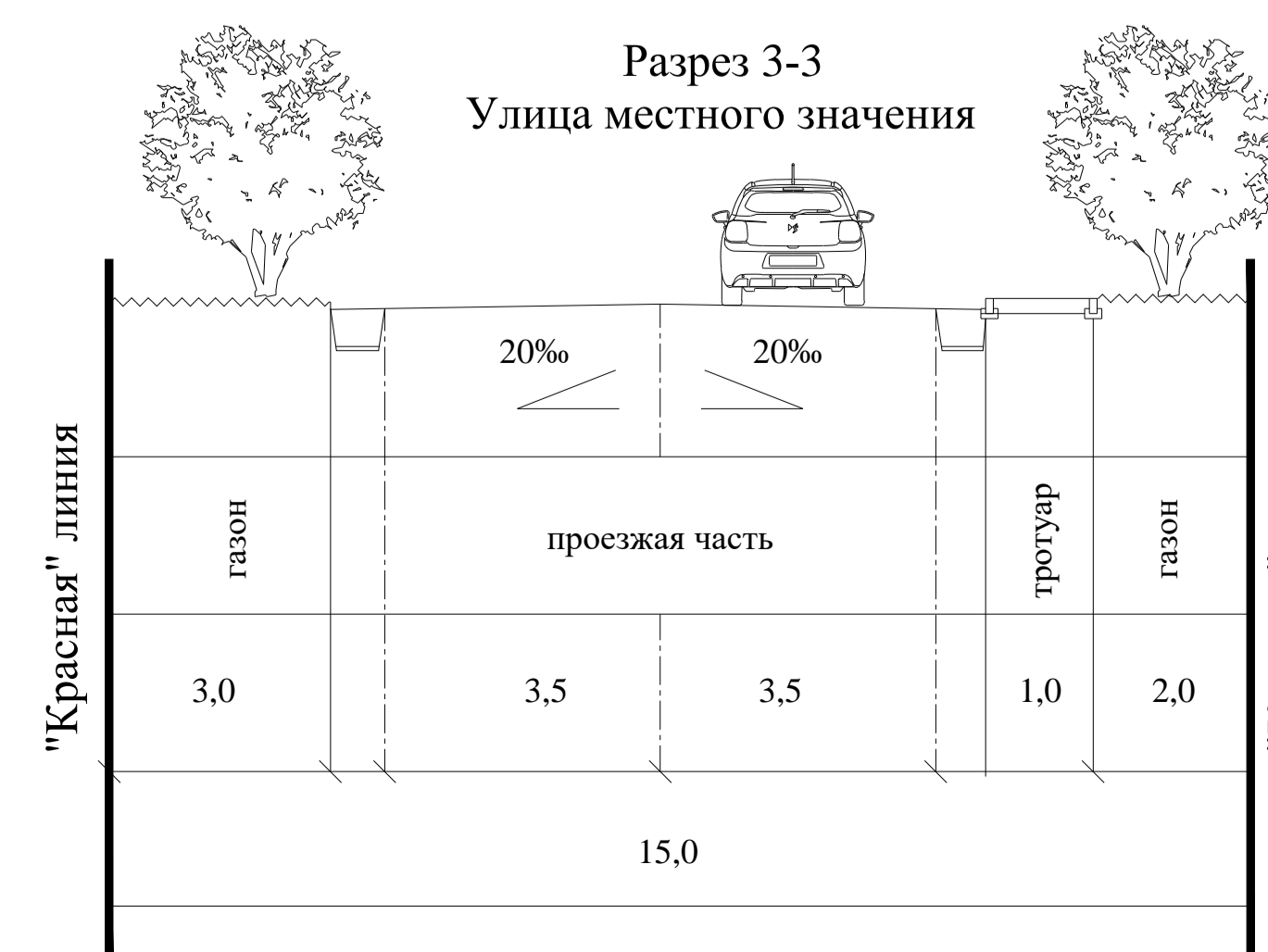
Разрез 1-1
Улицы местного значения



Разрез 2-2
Улицы местного значения

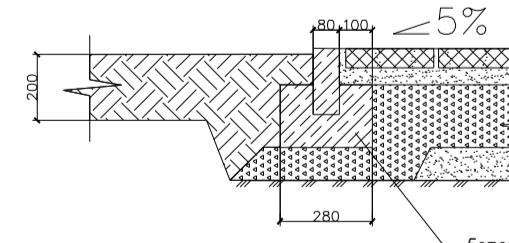


Разрез 3-3
Улицы местного значения



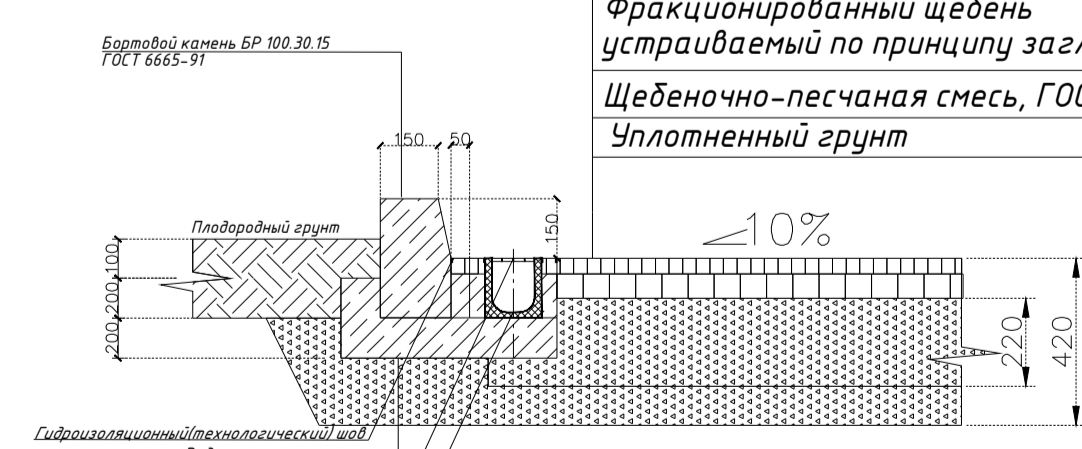
КОНСТРУКЦИЯ ДОРОЖНОЙ ОДЕЖДЫ ТРОТУАРОВ, (h = 280мм)

- Тротуарная плитка – 60мм
- Песок по ГОСТ 8726-2014, удерживаемый М400 по ГОСТ 10178-85 в количестве 15%
- Щебень М-600 фракции 40-70 с закладкой ленточной сетки фракции 5-10 по ГОСТ 8267-93 – 150мм
- Песок средней крупности
- Песок средней крупности с последним трамбованием – 100мм
- Уплотненный грунт



КОНСТРУКЦИЯ ДОРОЖНОЙ ОДЕЖДЫ АВТОМОБИЛЬНОГО ПРОЕЗДА

- Горячий плотный мелкозернистый асфальтобетон типа В марки I на битуме БНД 60/90 ГОСТ 9128-2013 – 40мм
- Битум 0.3 л/м2
- Горячий пористый крупнозернистый асфальтобетон марки I на битуме БНД 60/90, ГОСТ 9128-2013 – 60мм
- Битум 2.5 л/м2
- Фракционированный щебень устраиваемый по принципу заглинки, ГОСТ 8267-93 – 220мм
- Щебеночно-песчаная смесь, ГОСТ 25607-2009 – 100мм
- Уплотненный грунт



- Щебеночно-песчаная смесь С7, ГОСТ 25607-2009
- Бетон В 15 F50 ГОСТ 26633-2012
- Бетонный бортовой камень БР 100.30.15

1. Зоны планируемого размещения линейных объектов, подлежащих реконструкции в связи с изменением их местоположения из зон планируемого размещения линейных объектов - отсутствуют

2. Система координат МСК-66, система высот Балтийская

Документация по планировке территории предусматривающей размещение линейных объектов «Дорожно-транспортной сети г. Верхняя Пышма в целях обеспечения транспортной доступности к СНТ № 100, СНТ № 39, СНТ «Черемухи 5» и СНТ «Машиностроитель»					
Изм.	Илч.	Лист	№изм.	Полная дата	Содержание
ГПИ	Грескильцева Е.В.				МАТЕРИАЛЫ ПО ОСНОВОВАНИЮ
Архитектор	Грескильцева Е.В.				ППТ
Схема конструктивных и планировочных решений М:2000					
					Лист 7
					Лист 7
					Листов 7
					ОСО АДМБУТ