

Муниципальное бюджетное учреждение
«Центр пространственного развития городского округа Верхняя Пышма»

МБУ «ЦПР ГО Верхняя Пышма»

**ПРОЕКТ
ВНЕСЕНИЯ ИЗМЕНЕНИЙ
В ГЕНЕРАЛЬНЫЙ ПЛАН ГОРОДСКОГО ОКРУГА ВЕРХНЯЯ ПЫШМА**

Изм.	№ док.	Подпись	Дата
			04.24.

город Верхняя Пышма
2024

Муниципальное бюджетное учреждение
«Центр пространственного развития городского округа Верхняя Пышма»

МБУ «ЦПР ГО Верхняя Пышма»

Заказчик – Администрация городского округа Верхняя Пышма

ПРОЕКТ
ВНЕСЕНИЯ ИЗМЕНЕНИЙ
В ГЕНЕРАЛЬНЫЙ ПЛАН ГОРОДСКОГО ОКРУГА ВЕРХНЯЯ ПЫШМА

Начальник отдела
градостроительной
деятельности

_____ Е.Е. Горячая

Директор

_____ Г.В. Садриева

Изм.	№ док.	Подпись	Дата
			04.23.

город Верхняя Пышма
2024

Состав исполнителей

№ п/п	ФИО	Должность	Подпись
1	2	3	4
1.	Е.Е. Горячая	Начальник отдела градостроительной деятельности	
2.			

Согласовано

Взам. инв. №

Подпись и дата

Инв. № подл.

Изм.	Кол.уч	Лист	№ док	Подпись	Дата
Составил					04.24
Проверил	Горячая				04.24

Проект внесения изменений в
Генеральный план городского
округа Верхняя Пышма

Стадия	Лист	Листов
ГП	3	10
МБУ «ЦПР ГО Верхняя Пышма»		

Состав проекта		4
Обозначение	Наименование	Примечание
	Содержание	2
Текстовая часть		
	Пояснительная записка	3
Графическая часть		
Лист 1	Основной чертеж генерального плана городского округа Верхняя Пышма, М 1:50000	предлагаемая к утверждению

Согласовано			

Взам. инв. №	
Подпись и дата	

Изм.	Колуч	Лист	№ док	Подпись	Дата				
Составил						Проект внесения изменений в Генеральный план городского округа Верхняя Пышма	Стадия	Лист	Листов
Проверил	Горячая			04.24			П	4	7
							МБУ «ЦПР ГО Верхняя Пышма»		

3) Схема расположения земельного участка для размещения подъездной дороги к проектируемому кладбищу.

2. Сведения о территории, в отношении которой планируется внести изменения в Генеральный план городского округа Верхняя Пышма

Характеристика объекта проекта: Свердловская область, городской округ Верхняя Пышма, в районе земельного участка с кадастровым номером 66:36:3201002:528, расположенного по адресу: Свердловская область, городской округ Верхняя Пышма, Березовское лесничество, Пышминское участковое лесничество, Уралмашевский участок, кварталы 25 (выделы 3, 6, 11, 15, 25), 26 (выделы 1-8, 10-13). Общая площадь в границах Проекта составляет: 7140 кв.м.

Граница проектирования на показана красным прямоугольником на основном чертеже генерального плана городского округа Верхняя Пышма (рисунок 1).

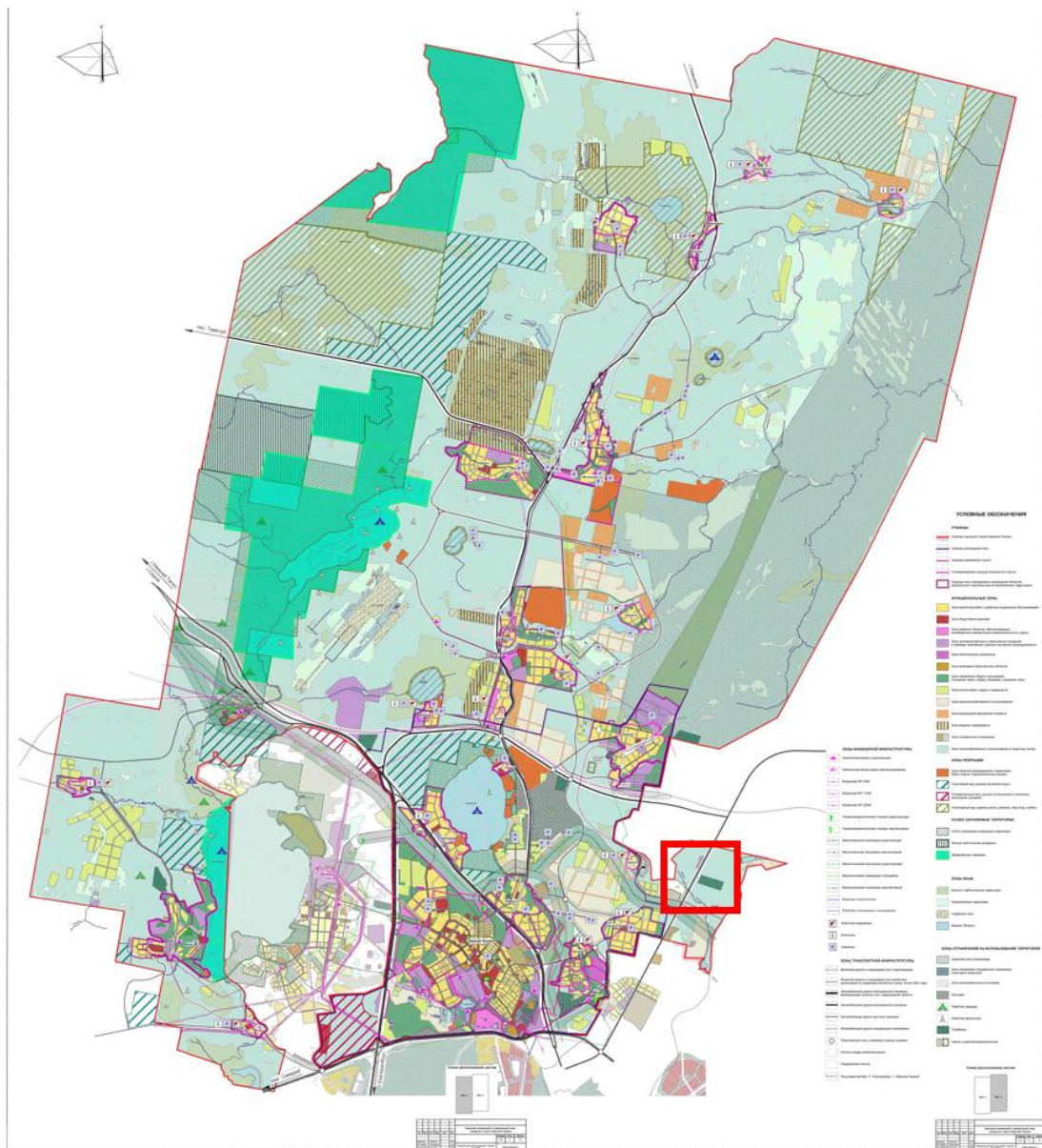


Рисунок 1 - Граница проекта

Взам. инв. №

Подпись и дата

Инв. № подл.

					04.23
Изм.	Кол.у	Лист	№док	Подпись	Дата

Лист

6


Действующая редакция

Редакция, предлагаемая к утверждению

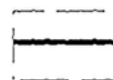
Основной чертеж Генерального плана



ФУНКЦИОНАЛЬНЫЕ ЗОНЫ

 Зона лесохозяйственного использования (в защитных лесах)

ЗОНЫ ТРАНСПОРТНОЙ ИНФРАСТРУКТУРЫ

 Автомобильная дорога местного значения

В Таблице 1 приведены сравнения действующей редакции и редакции, предлагаемой к утверждению. Проектом предлагается изменение функциональной зоны лесохозяйственного использования (в защитных лесах) на зону транспортной инфраструктуры, отображение объекта автомобильная дорога местного значения.

Взам. инв. №

Подпись и дата

Инв. №

04.23

Лист

7