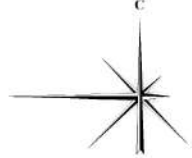
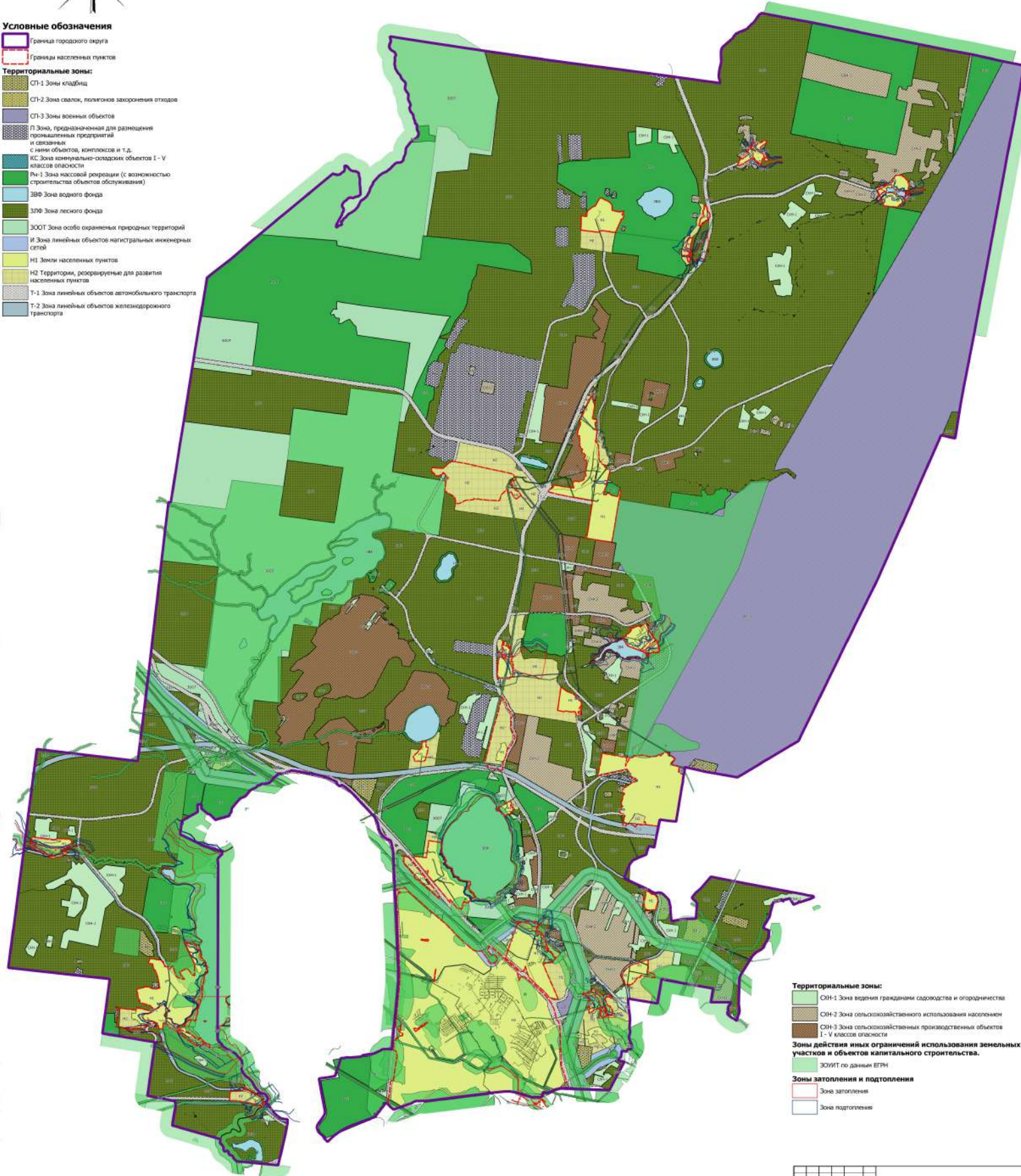


Карта градостроительного зонирования городского округа Верхняя Пышма



Условные обозначения

- Граница городского округа
- Границы населенных пунктов
- Территориальные зоны:**
- СТ-1 Зоны кладбищ
- СТ-2 Зоны свалок, полигонов захоронения отходов
- СТ-3 Зоны военных объектов
- П Зона, предназначенная для размещения промышленных предприятий и связанных с ними объектов, комплексов и т.д.
- КС Зона коммунально-складских объектов I - V классов опасности
- Рн-1 Зона массовой рекреации (с возможностью строительства объектов обслуживания)
- ЗВФ Зона водного фонда
- ЗЛФ Зона лесного фонда
- ЗООТ Зона особо охраняемых природных территорий
- И Зона линейных объектов магистральных инженерных сетей
- Н1 Земли населенных пунктов
- Н2 Территории, резервируемые для развития населенных пунктов
- Т-1 Зона линейных объектов автомобильного транспорта
- Т-2 Зона линейных объектов железнодорожного транспорта



- Территориальные зоны:**
- СХН-1 Зона ведения гражданами садоводства и огородничества
- СХН-2 Зона сельскохозяйственного использования населением
- СХН-3 Зона сельскохозяйственных производственных объектов I - V классов опасности
- Зоны действия иных ограничений использования земельных участков и объектов капитального строительства.**
- ЗОУИТ по данным ЕГРН
- Зоны затопления и подтопления**
- Зона затопления
- Зона подтопления

И. контр.		Содерж.		Дата утверждения		Исполн.	
И. контр.	Содерж.	Дата утверждения	Исполн.	И. контр.	Содерж.	Дата утверждения	Исполн.
Проект	Генеральный план	2014 г.	И.И.И.	И.И.И.	Генеральный план	2014 г.	И.И.И.
Исполнение	Генеральный план	2014 г.	И.И.И.	И.И.И.	Генеральный план	2014 г.	И.И.И.