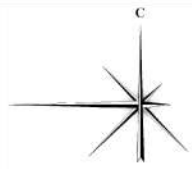
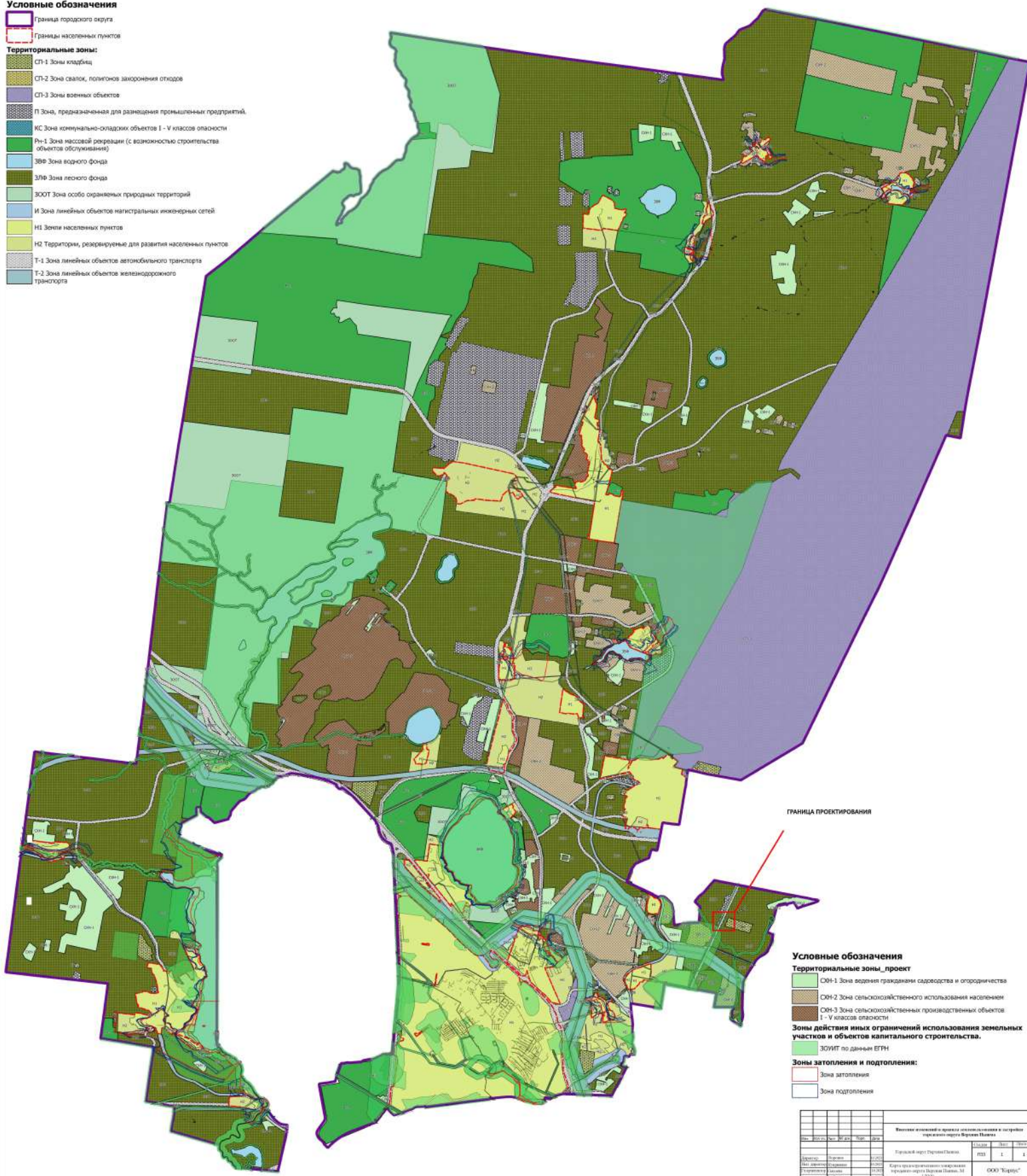


Карта градостроительного зонирования городского округа Верхняя Пышма



Условные обозначения

- граница городского округа
- границы населенных пунктов
- Территориальные зоны:**
- СТ-1 Зона кладбища
- СТ-2 Зона свалок, полигонов захоронения отходов
- СТ-3 Зона военных объектов
- П Зона, предназначенная для размещения промышленных предприятий.
- КС Зона коммунально-складских объектов I - V классов опасности
- Рн-1 Зона массовой рекреации (с возможностью строительства объектов обслуживания)
- ЗВФ Зона водного фонда
- ЗЛФ Зона лесного фонда
- ЗООТ Зона особо охраняемых природных территорий
- И Зона линейных объектов магистральных инженерных сетей
- Н1 Земли населенных пунктов
- Н2 Территории, резервируемые для развития населенных пунктов
- Т-1 Зона линейных объектов автомобильного транспорта
- Т-2 Зона линейных объектов железнодорожного транспорта



ГРАНИЦА ПРОЕКТИРОВАНИЯ

Условные обозначения

- Территориальные зоны, проект**
- СОН-1 Зона ведения гражданами садоводства и огородничества
- СОН-2 Зона сельскохозяйственного использования населенным населением
- СОН-3 Зона сельскохозяйственных производственных объектов I - V классов опасности
- Зоны действия иных ограничений использования земельных участков и объектов капитального строительства.**
- ЗОУИТ по данным ЕГРН
- Зоны затопления и подтопления:**
- Зона затопления
- Зона подтопления

Итого		Всего		в том числе	
№	наименование	площадь, кв. м	площадь, кв. м	площадь, кв. м	площадь, кв. м
1	Зона ведения гражданами садоводства и огородничества				
2	Зона сельскохозяйственного использования населенным населением				
3	Зона сельскохозяйственных производственных объектов I - V классов опасности				
4	Зона затопления				
5	Зона подтопления				
6	Зона действия иных ограничений использования земельных участков и объектов капитального строительства				
7	Итого				