

Муниципальное бюджетное учреждение
«Центр пространственного развития городского округа Верхняя Пышма»

**ДОКУМЕНТАЦИЯ ПО ПЛАНИРОВКЕ ТЕРРИТОРИИ
предусматривающей размещение линейного объекта:**

**«Строительство блочной газовой котельной в кадастровом квартале
66:36:0103005 и тепловой сети вдоль ул. Сварщиков до ЦТП № 7, ул.
Гальянова до ЦТП № 2 в г. Верхняя Пышма»**

ПРОЕКТ МЕЖЕВАНИЯ ТЕРРИТОРИИ

Основная (Утверждаемая) часть

Том 3. Раздел 1. Проект межевания территории. Графическая часть.

Том 3. Раздел 2. Проект межевания территории. Текстовая часть.

шифр: 191-829-2024 ПМТ

г. Верхняя Пышма

2024 г.

Муниципальное бюджетное учреждение
«Центр пространственного развития городского округа Верхняя Пышма»

ПРОЕКТ МЕЖЕВАНИЯ ТЕРРИТОРИИ

ДОКУМЕНТАЦИЯ ПО ПЛАНИРОВКЕ ТЕРРИТОРИИ
предусматривающей размещение линейного объекта:

«Строительство блочной газовой котельной в кадастровом квартале
66:36:0103005 и тепловой сети вдоль ул. Сварщиков до ЦТП № 7, ул.
Гальянова до ЦТП № 2 в г. Верхняя Пышма»

Том 3. Раздел 1. Проект межевания территории. Графическая часть.

Том 3. Раздел 2. Проект межевания территории. Текстовая часть.

шифр: 191-829-2024 ПМТ

Заказчик: Администрация ГО Верхняя Пышма;

Основание для разработки: Поручение № 107 от 18.01.2024 и техническому заданию на разработку документации по планировке территории и Постановление администрации ГО Верхняя Пышма от 01.07.2024 № 829.

Исполнитель: МБУ «ЦПР ГО Верхняя Пышма».

Начальник отдела
кадастровых работ



О.Р.Дьячкова

Директор



Г.Ш. Садриева

г. Верхняя Пышма

2024 г.

**Проект межевания разработан авторским коллективом
в следующем составе:**


Графическая часть:

Инженер – проектировщик 1 категории

МБУ «ЦПР ГО Верхняя Пышма» _____  **Е.В.Ковязина**

Текстовая часть:

Кадастровый инженер

МБУ «ЦПР ГО Верхняя Пышма» _____  **А.Ф.Чемакина**

СТРУКТУРА ПРОЕКТА

№ п/п	Название документа	Характеристика
ТОМ1. ПРОЕКТ ПЛАНИРОВКИ ТЕРРИТОРИИ		
Основная (утверждаемая) часть проекта планировки территории		
Раздел I. Проект планировки территории. Графическая часть		
1	Чертеж красных линий	М 1:2000
2	Чертеж границ зон планируемого размещения линейных объектов	М 1:500
-	Чертеж границ зон планируемого размещения линейных объектов, подлежащих реконструкции в связи с изменением их местоположения	Не требуется*
Раздел II. Положение о размещении линейных объектов		
3	Положение о размещении линейных объектов	
ТОМ2. МАТЕРИАЛЫ ПО ОБОСНОВАНИЮ ПРОЕКТА ПЛАНИРОВКИ ТЕРРИТОРИИ		
Раздел III. Материалы по обоснованию проекта планировки территории. Графическая часть		
1	Схема расположения элементов планировочной структуры	М 1:10 000
2	Схема использования территории в период подготовки проекта планировки территории	М 1:500
-	Схема организации улично-дорожной сети и движения транспорта	Не требуется**
-	Схема вертикальной планировки, инженерной подготовки и инженерной защиты территории	Не требуется***
-	Схема границ территорий объектов культурного наследия	Не требуется****
3	Схема границ зон с особыми условиями использования территорий	М 1:2000
-	Схема границ территорий, подверженных риску возникновения чрезвычайных ситуаций природного и техногенного характера	Не требуется*****
4	Схема конструктивных и планировочных решений	М 1:500
Раздел IV. Материалы по обоснованию проекта планировки территории. Пояснительная записка.		
1	Пояснительная записка	
	ПРИЛОЖЕНИЯ:	
1	Постановление администрации городского округа Верхняя Пышма № 829 от 01.07.2024 г.	
ТОМ3. ПРОЕКТ МЕЖЕВАНИЯ ТЕРРИТОРИИ		
Основная (утверждаемая) часть проекта межевания территории		
Раздел 1. Проект межевания территории. Графическая часть		
1	Чертеж межевания территории М 1:2000. 1 этап	
2	Чертеж межевания территории М 1:2000. 2 этап	
Раздел 2 Проект межевания территории. Текстовая часть		
3	Пояснительная записка	
Материалы по обоснованию проекта межевания территории		
Раздел 3. Материалы по обоснованию проекта межевания территории. Графическая часть		
4	Материалы по обоснованию проекта межевания территории М 1:2000	
Раздел 4. Материалы по обоснованию проекта межевания территории. Пояснительная записка		
5	Пояснительная записка	

* В данном проекте не планируется размещение линейных объектов, подлежащих реконструкции.

** В соответствии с п.21 Раздела IV Положения о составе и содержании документации по планировке территории, предусматривающей размещение одного или нескольких линейных объектов, схема организации улично-дорожной сети и движения транспорта выполняется в случае подготовки проекта планировки территории, предусматривающего размещение автомобильных дорог и (или) железнодорожного транспорта.

***Схема вертикальной планировки территории, инженерной подготовки и инженерной защиты территории не требуется в соответствии с приказом Министерства строительства и жилищно-коммунального хозяйства Российской Федерации от 25.04.2017 года №740/пр «Об установлении случаев подготовки и требований к подготовке входящей в состав материалов по обоснованию проекта планировки территории схемы вертикальной планировки, инженерной подготовки и инженерной защиты территории».

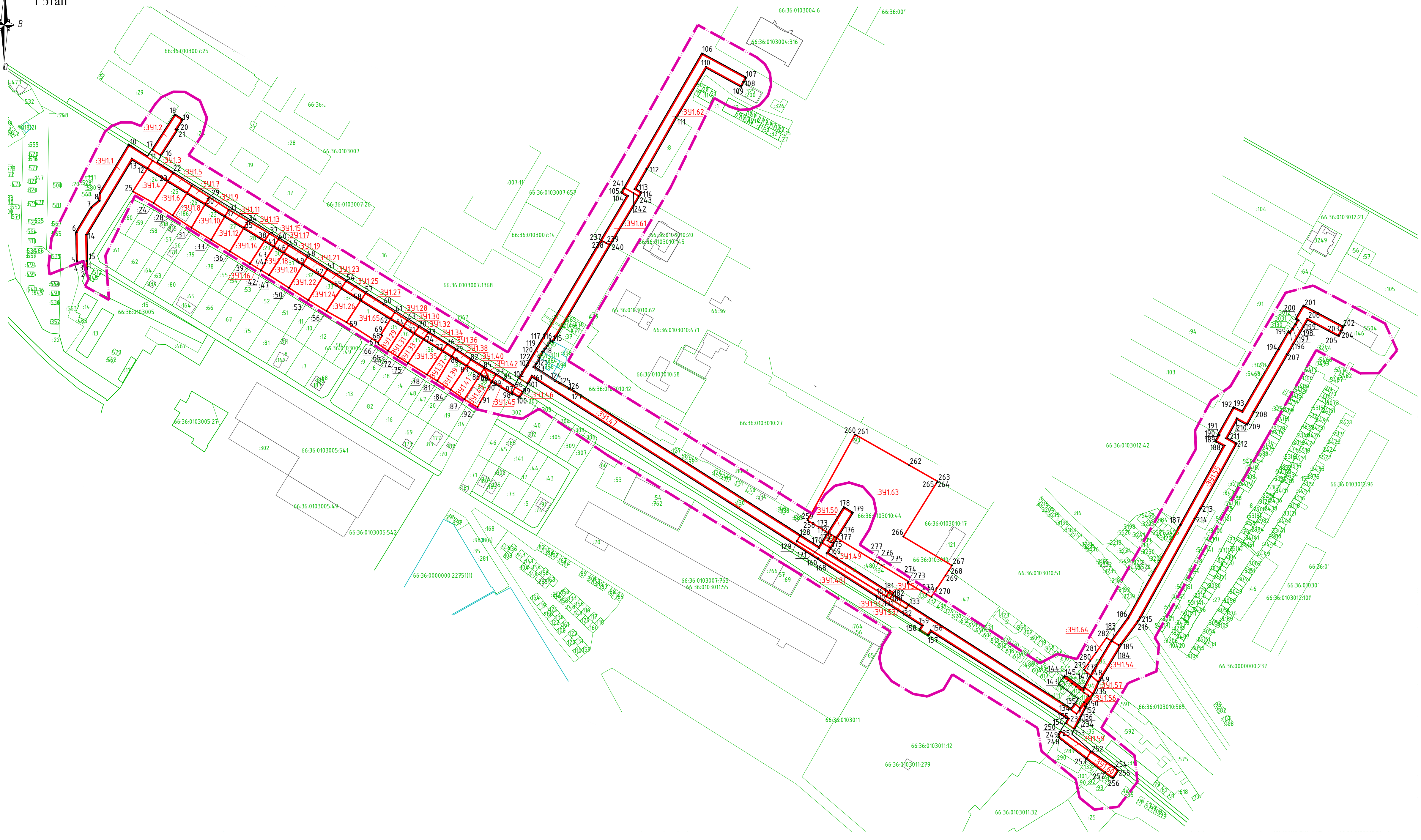
**** В данном проекте отсутствуют территории объектов культурного наследия

***** Схема границ территорий, подверженных риску возникновения чрезвычайных ситуаций природного и техногенного характера не требуется. Опасных производственных объектов и химически опасных объектов не размещается. Объектов с постоянным пребыванием людей к размещению не планируется. Необходимость осуществления специальных мероприятий по гражданской обороне отсутствует, размещение защитных сооружений (убежищ и противорадиационных укрытий) и объектов гражданской обороны на территории проектирования не требуется.

СОДЕРЖАНИЕ ТЕКСТОВОЙ ЧАСТИ

ПОЯСНИТЕЛЬНАЯ ЗАПИСКА ОСНОВНОЙ (УТВЕРЖДАЕМОЙ) ЧАСТИ	9
1. ВВЕДЕНИЕ	9
2. СОВРЕМЕННОЕ СОСТОЯНИЕ	11
3. ПРОЕКТНЫЕ ПРЕДЛОЖЕНИЯ	12
4. ПРОЕКТ МЕЖЕВАНИЯ ТЕРРИТОРИИ	13

Чертеж межевания территории М 1:2000
1 этап

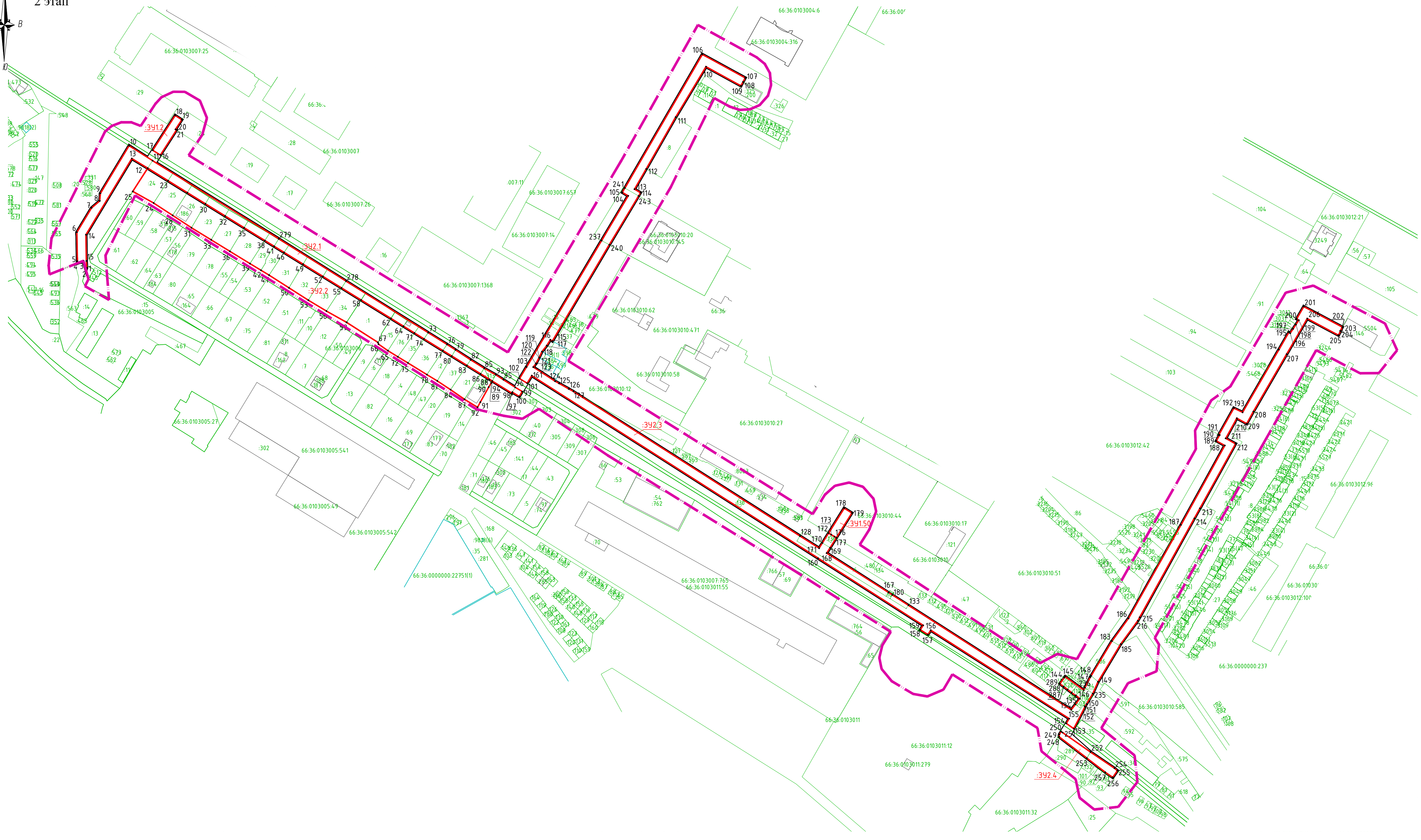


УСЛОВНЫЕ ОБОЗНАЧЕНИЯ

- Граница территории, применительно к которой осуществляется подготовка проекта межевания
- 66:36:0103010:44 Границы и кадастровые номера существующих земельных участков, учтенных в Едином государственном реестре недвижимости
- Существующие объекты недвижимости, учтенные в Едином государственном реестре недвижимости
- Границы зоны планируемого размещения линейного объекта
- :391 Границы и условные номера образуемых и (или) изменяемых земельных участков
- 1. Номера характерных точек границ образуемых и (или) изменяемых земельных участков

						191-829-2024-ПМТ		
						Документация по планировке территории, предусматривающей размещение линейного объекта «Строительство блочной газовой котельной в кадастровом квартале 66:36:0103005 и тепловой сети вдоль ул. Сварщиков до ЦТП № 7, ул. Гальянова до ЦТП № 2 в г. Верхняя Пышма»		
Изм.	Кол.	Лист	Док.	Подпись	Дата	Стадия	Лист	Листов
Проверил		Дьячкова		<i>[Signature]</i>	08.24	Раздел 1. Проект межевания территории. Графическая часть.	ПМТ	1 2
Разработал		Ковязина		<i>[Signature]</i>	08.24	Чертеж межевания территории М 1:2000 1 этап	МБУ "Центр пространственного развития ГО Верхняя Пышма"	
Разработал		Чемакина		<i>[Signature]</i>	08.24			

Чертеж межевания территории М 1:2000
2 этап



УСЛОВНЫЕ ОБОЗНАЧЕНИЯ

- - - Граница территории, применительно к которой осуществляется подготовка проекта межевания
- 66:36:0103010:44 Границы и кадастровые номера существующих земельных участков, учтенных в Едином государственном реестре недвижимости
- Существующие объекты недвижимости, учтенные в Едином государственном реестре недвижимости
- Красные линии линейного объекта (по границам зоны планируемого размещения линейного объекта)
- :391 Границы и условные номера образуемых и (или) изменяемых земельных участков
- Номера характерных точек границ образуемых и (или) изменяемых земельных участков

						191-829-2024-ПМТ		
						Документация по планировке территории, предусматривающей размещение линейного объекта «Строительство блочной газовой котельной в кадастровом квартале 66:36:0103005 и тепловой сети вдоль ул. Сварщиков до ЦТП № 7, ул. Гальянова до ЦТП № 2 в г. Верхняя Пышма»		
Изм.	Кол.	Лист	Док.	Подпись	Дата	Стадия	Лист	Листов
Проверил		Дьячкова			08.24	Раздел 1. Проект межевания территории. Графическая часть.	ПМТ	2
Разработал		Ковязина			08.24			
Разработал		Чемакина			08.24	Чертеж межевания территории М 1:2000 2 этап	МБУ "Центр пространственного развития ГО Верхняя Пышма"	

ПОЯСНИТЕЛЬНАЯ ЗАПИСКА ОСНОВНОЙ (УТВЕРЖДАЕМОЙ) ЧАСТИ

1. ВВЕДЕНИЕ

Документация по планировке территории, предусматривающая размещение линейного объекта «Строительство блочной газовой котельной в кадастровом квартале 66:36:0103005 и тепловой сети вдоль ул. Сварщиков до ЦТП № 7, ул. Гальянова до ЦТП № 2 в г. Верхняя Пышма (далее - документация по планировке территории) разработана на основании постановления администрации городского округа Верхняя Пышма от 01.07.2024 г. № 829 (Приложение 1).

Подготовка документации по планировке территории осуществляется в целях:

Выделения элементов планировочной структуры, установления границ территорий общего пользования, границ зон планируемого размещения объектов капитального строительства, определения характеристик и очередности планируемого развития территории.

Определения местоположения границ образуемых и изменяемых земельных участков, установление красных линий в связи с образованием и (или) изменением земельного участка, расположенного в границах территории (элементов планировочной структуры).

Проект разработан с учетом объемно-пространственного решения существующей и перспективной застройки.

Документацию по планировке территории выполнена в соответствии с требованиями законодательства Российской Федерации, включая:

- Градостроительный кодекс Российской Федерации (в действующей редакции) (далее - Кодекс);
- Земельный кодекс Российской Федерации (в действующей редакции);
- Федеральный закон от 27.07.2010 № 190-ФЗ «О теплоснабжении»;
- Постановление Правительства Российской Федерации от 12.05.2017 № 564 «Об утверждении положения о составе и содержании документации по планировке территории, предусматривающей размещение одного или нескольких линейных объектов»;
- Приказ Минэкономразвития России от 01.09.2014 № 540 «Об утверждении классификатора видов разрешенного использования земельных участков»;
- Генеральный план городского округа Верхняя Пышма применительно к территории населенного пункта г. Верхняя Пышма, утвержденный Решением Думы городского округа Верхняя Пышма от 26.02.2010 № 16/1 (в действующей редакции);
- Правила землепользования и застройки на территории городского округа Верхняя Пышма, утвержденные Решением Думы городского округа Верхняя Пышма от 31.10.2019 № 15/4 (в действующей редакции);
- Нормативы градостроительного проектирования городского округа Верхняя Пышма, утвержденные Решением Думы городского округа Верхняя Пышма от 25.02.2016 № 40/5 (в действующей редакции);
- Административный регламент предоставления муниципальной услуги «Подготовка и утверждение документации по планировке территории», утвержденный постановлением администрации городского округа Верхняя Пышма от 30.12.2022 № 1657;

- СП 42.13330.2016. Свод правил. Градостроительство. Планировка и застройка городских и сельских поселений. Актуализированная редакция СНиП 2.07.01-89* (утв. Приказом Минстроя России от 30.12.2016 № 1034/пр);
- СП 396.1325800.2018 «Улицы и дороги населенных пунктов. Правила градостроительного проектирования»;
- СП 124.13330.2012. Свод правил. Тепловые сети. Актуализированная редакция СНиП 41-02-2003 (утв. Приказом Минрегиона России от 30.06.2012 N 280);
- СНиП 11-04-2003 «Инструкция о порядке разработки, согласования, экспертизе и утверждении градостроительной документации», в части не противоречащей Градостроительному кодексу Российской Федерации;
- Постановление Главного государственного санитарного врача РФ от 25.09.2007 № 74 (ред. от 28.02.2022) «О введении в действие новой редакции санитарно-эпидемиологических правил и нормативов СанПиН 2.2.1/2.1.1.1200-03 «Санитарно-защитные зоны и санитарная классификация предприятий, сооружений и иных объектов» (Зарегистрировано в Минюсте России 25.01.2008 № 10995);
- РДС 30-201-98 «Инструкция о порядке проектирования и установления красных линий в городах и других поселениях Российской Федерации»;
- ГОСТ 21.204-2020 «Система проектной документации для строительства. Условные графические обозначения и изображения элементов генеральных планов и сооружений транспорта»;
- Действующие государственные регламенты, нормы, правила, стандарты, а также исходные данные, технические условия и требования, выданные органами государственного надзора и заинтересованными организациями;
- Иные действующие государственные регламенты, нормы, правила, стандарты, а также исходные данные, технические условия и требования, выданные органами государственного надзора и заинтересованными организациями.

При подготовке проекта межевания территории определение местоположения границ образуемых земельных участков осуществлено в соответствии с действующими градостроительными регламентами и нормами отвода земельных участков для конкретных видов деятельности, иными требованиями к образуемым и изменяемым земельным участкам, установленными федеральными законами и законами субъектов Российской Федерации, техническими регламентами, а также сводами правил.

Проект межевания территории выполнен с учетом материалов и результатов инженерных изысканий, чертежи выполнены на инженерно-топографическом плане масштаба 1:500, выполненном МБУ «ЦПР ГО Верхняя Пышма» в 2024 г.

Подготовка графической части проекта межевания территории осуществляется в системе координат МСК-66 (местная система координат Свердловской области) – система координат, используемая для ведения Единого государственного реестра недвижимости.

2. СОВРЕМЕННОЕ СОСТОЯНИЕ

Территория, на которую разрабатывается проект межевания линейного объекта, находится в Свердловской области, в городском округе Верхняя Пышма в центральной части г. Верхняя Пышма. Территория имеет сложную форму, вытянутую с запада на восток.

Участок ограничен:

Территория проектирования расположена в границах трех кадастровых кварталов: 66:36:0103004, 66:36:0103010, 66:36:0103007, 66:36:0103006, 66:36:0103005, 66:36:0103012, 66:36:0103011.

Территория относится к категориям земель – земли населённых пунктов.

Проектируемая территория преимущественно благоустроена, и насыщена сетями и объектами инженерного обеспечения. Учреждения и предприятия обслуживания на участке проектирования отсутствуют.

На территории проектирования отсутствуют существующие и планируемые природные экологические и особо охраняемые природные территории федерального, регионального и местного значения. Выявленных запасов полезных ископаемых на территории проектирования не установлено.

3. ПРОЕКТНЫЕ ПРЕДЛОЖЕНИЯ

В соответствии с Правилами землепользования и застройки на территории городского округа Верхняя Пышма, утвержденными Решением Думы городского округа Верхняя Пышма от 31.10.2019 № 15/4 (в действующей редакции), проектируемый объект пересекает несколько территориальных зон:

- Ж-3 (Зона многоквартирной секционной жилой застройки до 16 этажей города Верхняя Пышма);
- МЦ (Многоцелевая зона города Верхняя Пышма);
- С (Зона садоводства города Верхняя Пышма);
- ОД (Общественно-деловая зона города Верхняя Пышма).

При строительстве тепловых сетей устройство вспомогательных зданий и сооружений, входящих в состав линейного объекта в границах зон их планируемого размещения, не предусмотрено.

Для успешной реализации проекта необходимо внести изменения в Правила землепользования и застройки на территории городского округа Верхняя Пышма, утвержденные Решением Думы городского округа Верхняя Пышма от 31.10.2019 № 15/4 (в действующей редакции), в части изменения границ территориальной зоны МЦ-«Многоцелевая зона» в соответствии с границами формируемого участка с условным номером 2.1 для размещения блочной газовой котельной.

4. ПРОЕКТ МЕЖЕВАНИЯ ТЕРРИТОРИИ

Подготовка настоящего проекта межевания территории осуществляется для определения местоположения границ образуемых и изменяемых земельных участков.

При разработке проекта межевания предусматривается решение следующих задач:

- организация рациональной планировочной структуры территории, возникающей в результате межевания;
- организация рациональной планировки каждого земельного участка, образуемого в результате межевания территории.

Под рациональной планировкой территории понимается:

- создание планировочной структуры территории, включающей в себя все элементы градостроительного обустройства территории в соответствии с градостроительной документацией;
- минимизация системы сервитутов, а также справедливое распределение территории, обременяющее одни земельные участки в интересах других, или для использования в общественных целях;
- обеспечение планировочными элементами территории для полноценного использования каждого земельного участка с минимальными издержками для него;
- защита территорий, зарезервированных для общественных и государственных нужд, посредством определения границ соответствующих земельных участков;
- выявление территориальных ресурсов, которые могут быть использованы для создания новых объектов недвижимого имущества или для развития существующих, включая имущество, предназначенное для общественного использования.

Под рациональной планировкой земельного участка понимается:

- обеспечение планировкой земельного участка эксплуатационной самодостаточности объекта недвижимого имущества, включая сохранения им тех эксплуатационных свойств, которыми он характеризуется в соответствии с действующей документацией;
- обеспечение возможности проведения ремонта инженерных сетей, составляющих недвижимое имущество, т.е. резервирование в пределах земельного участка пространства, необходимого для реализации стандартной технологии мероприятий ремонта.

В соответствии с действующими нормативными правовыми актами (Градостроительный кодекс РФ, Земельный кодекс РФ и другие нормативные документы) проект межевания территории включает в себя чертежи межевания территории, на которых отображаются:

- границы планируемых и существующих элементов планировочной структуры;
- красные линии, утвержденные в составе проекта планировки территории;
- линии отступа от красных линий и границ участков в целях определения мест допустимого размещения зданий, строений, сооружений (объектов капитального строительства);
- границы образуемых земельных участков, условные номера образуемых земельных участков, в том числе в отношении которых предполагаются их резервирование и (или) изъятие для государственных или муниципальных нужд;
- границы зон действия публичных сервитутов.

Территория проектирования расположена в границах трех кадастровых кварталов: 66:36:0103004, 66:36:0103010, 66:36:0103007, 66:36:0103006, 66:36:0103005, 66:36:0103012, 66:36:0103011.

Территория относится к категориям земель – земли населённых пунктов.

Границы территорий выделены в соответствии с установленными красными линиями и с учетом границ ранее выделенных земельных участков фактически сложившихся объектов в пределах границ проектирования и на прилегающей территории. Красные линии, обозначают существующие, планируемые (изменяемые, вновь образуемые) границы территорий общего пользования, границы земельных участков, на которых расположены линии электропередачи, линии связи (в том числе линейно-кабельные сооружения), трубопроводы, автомобильные дороги, железнодорожные линии и другие подобные сооружения. Определены линии отступа от красных линий в целях определения мест допустимого размещения зданий, строений, сооружений назначаются согласно с частью III раздела 8 «Градостроительные регламенты в части видов использования территории и предельных параметров» Правил землепользования и застройки ГО Верхняя Пышма.

Под проектируемыми объектами земельные участки формировались с учетом обеспечения объектов необходимой территорией. Площади земельных участков, установленных в проекте межевания, уточняются при выполнении кадастровых работ и выносе в натуру границ земельных участков.

Проектные предложения разработаны с учетом насущных проблем территории, потребностей её развития. При разработке документации по межеванию территории разработчиками учтены существующие на территории проектирования ограничения природного, техногенного, социального, экономического характера.

Перечень и сведения о площади существующих земельных участков, образуемых земельных участков и образуемых сервитутов, виды разрешенного использования

существующих земельных участков, образуемых земельных участков и образуемых сервитутов в соответствии с проектом межевания территории приведены в таблицах:

1. «Перечень существующих земельных участков»; Таблица 1
2. «Перечень и сведения о площади образуемых земельных участков, в том числе возможные способы их образования»; Таблица 2
3. «Перечень и сведения о площади образуемых земельных участков, которые будут отнесены к территориям общего пользования или имуществу общего пользования, в том числе в отношении которых предполагается резервирование и (или) изъятие для государственных и муниципальных нужд»; Таблица 3
4. «Перечень и сведения о площади образуемых сервитутов»; Таблица 4
5. «Ведомость координат характерных точек границ образуемых и изменяемых земельных участков»; Таблица 5
6. «Ведомость координат характерных точек границ образуемых сервитутов»; Таблица 6
7. «Ведомость координат характерных точек красных линий»; Таблица 7
8. «Ведомость координат характерных точек границ проекта»; Таблица 8

Виды разрешенного использования земельных участков установлены на основании:

-части III раздела 8 «Градостроительных регламентов в части видов использования территории и предельных параметров» Правил землепользования и застройки ГО Верхняя Пышма;

-Приказа Федеральной службы государственной регистрации, кадастра и картографии от 10 ноября 2020 г. № П/0412 "Об утверждении классификатора видов разрешенного использования земельных участков".

Перечень существующих земельных участков

Кадастровый номер земельного участка	Категория земель	Вид разрешенного использования	Площадь земельного участка, м ²	Оформленные права на земельный участок	Адрес
66:36:0103010:586	Земли населенных пунктов	Под размещение логистических и промышленных объектов	542	Частная собственность	Российская Федерация, Свердловская область, г Верхняя Пышма, ул Гальянова, д 3
66:36:0103010:31	Земли населенных пунктов	Под объект гаражной застройки (коллективная гаражная застройка)	1125	-	обл. Свердловская, г. Верхняя Пышма, между улицей Калинина-улицей Сварщиков вдоль железной дороги
66:36:0103010:116	Земли населенных пунктов	Объекты гаражного назначения	34	Частная собственность	Свердловская область, г Верхняя Пышма, между ул. Калинина-ул. Сварщиков вдоль железной дороги, ГСК №61, бокс №15
66:36:0103010:94	Земли населенных пунктов	обслуживание автотранспорта	29	Частная собственность	Свердловская область, г. Верхняя Пышма, между ул. Калинина-ул.Сварщиков, вдоль железной дороги, ГСК № 61, бокс № 18.
66:36:0103010:110	Земли населенных пунктов	Объекты гаражного назначения	31	Частная собственность	Свердловская область, г. Верхняя Пышма, ГСК №61, между ул. Калинина - Сварщиков, вдоль железной дороги, бокс № 17
66:36:0103010:106	Земли населенных пунктов	Объекты гаражного назначения	32	Частная собственность	Свердловская область, г. Верхняя Пышма, ГСК №61, между ул. Калинина - Сварщиков, вдоль железной дороги, бокс №16
66:36:0103010:522	Земли населенных	Хранение	29	Частная	Российская Федерация,

	пунктов	автотранспорта		собственность	Свердловская область, городского округа Верхняя Пышма, г. Верхняя Пышма, между ул. Калинина- ул. Сварщиков вдоль железной дороги, (ГСК № 61), земельный участок № 19
66:36:0103010:602	Земли населенных пунктов	хранение автотранспорта	30	-	Российская Федерация, Свердловская область, городского округа Верхняя Пышма, г. Верхняя Пышма, ГСК № 61 в районе Огнеупорного поселка, земельный участок № 20
66:36:0103010:603	Земли населенных пунктов	Хранение автотранспорта	31	-	Российская Федерация, Свердловская область, городской округ Верхняя Пышма, г. Верхняя Пышма, в районе Огнеупорного поселка, ГСК № 61, земельный участок № 14
66:36:0103010:6	Земли населенных пунктов	Под объект гаражной застройки	1196	-	обл. Свердловская, г. Верхняя Пышма, между улицей Калинина и улицей Сварщиков
66:36:0103010:101	Земли населенных пунктов	обслуживание автотранспорта	24	Собственность публично-правовых образований	Свердловская область, г. Верхняя Пышма, р-он Огнеупорного цеха, ГСК №54, гаражный бокс №41
66:36:0103010:136	Земли населенных пунктов	Хранение автотранспорта	21	Частная собственность	Свердловская область, г. Верхняя Пышма, на территории цеха Огнеупоров, ГСК №103 "Газовик", бокс № 27
66:36:0103010:44	Земли населенных пунктов	промышленные предприятия V класса опасности, объекты	8916	Частная собственность	обл. Свердловская, г. Верхняя Пышма, ул. Огнеупорщиков, дом

		складского назначения различного профиля, административные здания			1
66:36:0103010:130	Земли населенных пунктов	объекты гаражного назначения	30	Собственность публично-правовых образований	Свердловская область, г. Верхняя Пышма, между ул. Калинина - ул. Сварщиков вдоль железной дороги (ГСК № 54), бокс № 40 "
66:36:0103010:20	Земли населенных пунктов	Размещение оздоровительного центра (банно-прачечного комплекса)	5513	Собственность публично-правовых образований	обл. Свердловская, г. Верхняя Пышма, ул. Сварщиков, дом 1 а
66:36:0103006:301	Земли населенных пунктов	Земельные участки (территории) общего пользования	120	Собственность публично-правовых образований	Российская Федерация, Свердловская область, город Верхняя Пышма, в районе ул. Огнеупорщиков, СНТ "Жасмин"
66:36:0103006:313	Земли населенных пунктов	земельные участки (территории) общего пользования	49	-	обл. Свердловская, г. Верхняя Пышма, СНТ "Жасмин" в районе ул. Огнеупорщиков, участок № 18
66:36:0103006:314	Земли населенных пунктов	для ведения садоводства	370	-	обл. Свердловская, г. Верхняя Пышма, СНТ "Жасмин" в районе ул. Огнеупорщиков, участок № 18
66:36:0103006:21	Земли населенных пунктов	для ведения садоводства	473	Частная собственность	обл. Свердловская, г. Верхняя Пышма, в районе ул. Огнеупорщиков, СНТ "Жасмин", уч. № 17
66:36:0103006:37	Земли населенных пунктов	для ведения садоводства	486	Частная собственность	обл. Свердловская, г. Верхняя Пышма, в районе ул. Огнеупорщиков, СНТ "Жасмин", уч. № 16а.

66:36:0103006:2	Земли населенных пунктов	садоводство	317	Частная собственность	обл. Свердловская, г. Верхняя Пышма, в районе ул. Огнеупорщиков, СНТ "Жасмин", уч. №16
66:36:0103006:36	Земли населенных пунктов	для ведения садоводства	641	Частная собственность	обл. Свердловская, г. Верхняя Пышма, в районе ул. Огнеупорщиков, СНТ "Жасмин", уч. № 15
66:36:0103006:35	Земли населенных пунктов	для ведения садоводства	330	Частная собственность	обл. Свердловская, г. Верхняя Пышма, в районе ул. Огнеупорщиков, СНТ "Жасмин", уч. №14а
66:36:0103006:76	Земли населенных пунктов	садоводство	355	Частная собственность	обл. Свердловская, г. Верхняя Пышма, в районе ул. Огнеупорщиков, СНТ "Жасмин", уч.№14
66:36:0103006:15	Земли населенных пунктов	для ведения садоводства	402	Частная собственность	обл. Свердловская, г. Верхняя Пышма, в районе ул. Огнеупорщиков, СНТ "Жасмин", уч. №13
66:36:0000000:92	Земли населенных пунктов	для ведения садоводства	6160	-	обл. Свердловская, г. Верхняя Пышма, в районе ул.Огнеупорщиков, СНТ "Жасмин", земли общего пользования.
66:36:0103006:34	Земли населенных пунктов	для ведения садоводства	639	Частная собственность	обл. Свердловская, г. Верхняя Пышма, в районе ул. Огнеупорщиков, СНТ "Жасмин", уч. №11
66:36:0103006:33	Земли населенных пунктов	для ведения садоводства	613	Частная собственность	обл. Свердловская, г. Верхняя Пышма, в районе ул. Огнеупорщиков, СНТ "Жасмин",

					уч. №10
66:36:0103006:32	Земли населенных пунктов	для ведения садоводства	658	Частная собственность	обл. Свердловская, г. Верхняя Пышма, в районе ул. Огнеупорщиков, СНТ "Жасмин", уч. №9
66:36:0103006:31	Земли населенных пунктов	для ведения садоводства	644	Частная собственность	обл. Свердловская, г. Верхняя Пышма, в районе ул. Огнеупорщиков, СНТ "Жасмин", уч. №8
66:36:0103006:30	Земли населенных пунктов	для ведения садоводства	310	Частная собственность	обл. Свердловская, г. Верхняя Пышма, в районе ул. Огнеупорщиков, СНТ "Жасмин", уч. №7а
66:36:0103006:29	Земли населенных пунктов	для ведения садоводства	325	Частная собственность	обл. Свердловская, г. Верхняя Пышма, в районе ул. Огнеупорщиков, СНТ "Жасмин", уч. №7
66:36:0103006:28	Земли населенных пунктов	для ведения садоводства	679	Частная собственность	обл. Свердловская, г. Верхняя Пышма, в районе ул. Огнеупорщиков, СНТ "Жасмин", уч. № 6
66:36:0103006:27	Земли населенных пунктов	для ведения садоводства	617	Частная собственность	обл. Свердловская, г. Верхняя Пышма, в районе ул. Огнеупорщиков, СНТ "Жасмин", уч. №5
66:36:0103006:23	Земли населенных пунктов	для ведения садоводства	643	Частная собственность	обл. Свердловская, г. Верхняя Пышма, в районе ул. Огнеупорщиков, СНТ "Жасмин", уч. № 4
66:36:0103006:26	Земли населенных пунктов	садоводство	608	Частная собственность	обл. Свердловская, г. Верхняя Пышма, в районе ул. Огнеупорщиков, СНТ "Жасмин",

					уч. № 3
66:36:0103006:25	Земли населенных пунктов	для ведения садоводства	634	Частная собственность	обл. Свердловская, г. Верхняя Пышма, в районе ул. Огнеупорщиков, СНТ "Жасмин", уч. №2
66:36:0103006:24	Земли населенных пунктов	для ведения садоводства	680	Частная собственность	обл. Свердловская, г. Верхняя Пышма, в районе ул. Огнеупорщиков, СНТ "Жасмин", уч. № 1
66:36:0103010:44	Земли населенных пунктов	промышленные предприятия V класса опасности, объекты складского назначения различного профиля, административные здания	12 977	Частная собственность	обл. Свердловская, г. Верхняя Пышма, ул. Огнеупорщиков, дом 1.
66:36:0103011:289	Земли населенных пунктов	земельные участки (территории) общего пользования	448	-	Российская Федерация, Свердловская область, г. Верхняя Пышма, ул. Гальянова
66:36:0103011:36	Земли населенных пунктов	для промышленных нужд	749	Собственность публично-правовых образований	обл. Свердловская, г. Верхняя Пышма, ул. Парковая, дом 2 А
66:36:0103010:15	Земли населенных пунктов	под гаражи	119 (площадь декларированная. Местоположение определено ошибочно)	-	обл. Свердловская, г. Верхняя Пышма, ул. Сварщиков, дом Боксы
66:36:0103010:14	Земли населенных пунктов	под гаражи	61 (площадь	-	обл. Свердловская, г. Верхняя Пышма, ул. Сварщиков, дом ЗОП

			декларированная. Местоположение определено ошибочно)		
66:36:0103006:38	Земли населенных пунктов	для ведения садоводства	419	Частная собственность	обл. Свердловская, г. Верхняя Пышма, в районе ул. Огнеупорщиков, СНТ "Жасмин", уч. № 18

Перечень существующих объектов капитального строительства

Кадастровый номер ОКС	Вид объекта	Назначение ОКС	Площадь ОКС, м ²	Оформленные права на ОКС	Адрес
66:36:0103006:116	Здание	Нежилое	13,8	Частная собственность	Свердловская область, г.Верхняя Пышма, снт "Жасмин" в районе ул.Огнеупорщиков, участок № 14а
66:36:0103006:142	Здание	Жилое	68	Частная собственность	Свердловская область, г.Верхняя Пышма, снт "Жасмин" в районе ул.Огнеупорщиков, участок № 14а
66:36:0103006:166	Здание	Нежилое	36	Частная собственность	Свердловская область, г.Верхняя Пышма, садоводческое некоммерческое товарищество "Жасмин" в районе ул. Огнеупорщиков, участок 14 А
66:36:0103006:161	Здание	Жилое	150	Частная собственность	Свердловская область, г.Верхняя Пышма, снт "Жасмин" в районе ул. Огнеупорщиков, уч №13
66:36:0103006:87	Здание	Жилое	168	Частная собственность (общая долевая собственность)	Свердловская область, г.Верхняя Пышма, снт "Жасмин" в районе ул.Огнеупорщиков, уч. № 17
66:36:0103006:165	Здание	Жилое	39	Частная собственность	Свердловская область, г.Верхняя Пышма, Садоводческое некоммерческое товарищество "Жасмин" в районе ул. Огнеупорщиков, участок №10
66:36:0103006:100	Здание	Нежилое	10,3	Частная собственность	Свердловская область, г.Верхняя

				(общая долевая собственность)	Пышма, с/т "Жасмин" в районе ул. Огнеупорщиков,, уч. № 16
66:36:0103006:143	Здание	Жилое	72	Частная собственность (общая долевая собственность)	Свердловская область, г. Верхняя Пышма, с/т "Жасмин" в районе ул. Огнеупорщиков, уч. № 16
66:36:0103006:144	Здание	Нежилое	96	Частная собственность (общая долевая собственность)	Свердловская область, г. Верхняя Пышма, с/т "Жасмин" в районе ул. Огнеупорщиков, уч. № 16
66:36:0103006:132	Здание	Нежилое	15,7	Частная собственность	Свердловская область, городской округ Верхняя Пышма, снт "Жасмин" в районе ул.Огнеупорщиков, участок № 4
66:36:0103006:186	Здание	Жилое	94,5	Частная собственность	Свердловская обл., г. Верхняя Пышма, в районе ул. Огнеупорщиков, СНТ "Жасмин", уч. № 3
66:36:0103006:299	Здание	Нежилое	8,5	Частная собственность	Российская Федерация, Свердловская область, Верхняя Пышма г, в районе ул. Огнеупорщиков, СНТ "Жасмин", уч.№14
66:36:0103006:129	Здание	Нежилое	5,3	Частная собственность	Свердловская область, г. Верхняя Пышма, снт "Жасмин" в районе ул.Огнеупорщиков, участок № 15
66:36:0103006:158	Здание	Жилое	128,0	Частная собственность	Свердловская область, г. Верхняя Пышма в районе ул.Огнеупорщиков СНТ "Жасмин", участок № 15. Земельный участок расположен в восточной части кадастрового квартала. Граница

					кадастрового квартала проходит по фактической границе (по забору) СНТ "Жасмин".
66:36:0103006:169	Здание	Нежилое	18,0	Частная собственность	Свердловская область, г Верхняя Пышма, СНТ "Жасмин" в районе ул Огнеупорщиков уч № 15
66:36:0103006:170	Здание	Нежилое	5,0	Частная собственность	Свердловская область, г Верхняя Пышма СНТ "Жасмин" в районе ул Огнеупорщиков, уч №15
66:36:0103006:95	Здание	Нежилое	10,0	Частная собственность	обл. Свердловская, г. Верхняя Пышма, СНТ "Жасмин" в районе ул. Огнеупорщиков, участок № 18
66:36:0103006:148	Здание	Жилое	115,1	Частная собственность	Свердловская область, г. Верхняя Пышма, СТ "Жасмин", уч. 18
66:36:0103006:133	Здание	Нежилое	35,1	Частная собственность	Свердловская область, городской округ Верхняя Пышма, в районе ул. Огнеупорщиков, снт "Жасмин", участок № 5
66:36:0103006:155	Здание	Нежилое	23,5	Частная собственность	Свердловская область, г. Верхняя Пышма, в районе ул.Огнеупорщиков, СНТ "Жасмин", уч. № 16а
66:36:0103006:167	Сооружение	Нежилое Инструментальная кладовая	14,4	Частная собственность	Свердловская область, г. Верхняя Пышма, СНТ "Жасмин" в районе ул.Огнеупорщиков, участок. № 16 А
66:36:0103006:168	Сооружение	Нежилое Беседка	20	Частная собственность	Свердловская область, г. Верхняя Пышма, СНТ "Жасмин" в районе ул.Огнеупорщиков, участок. № 16 А
66:36:0103006:94	Здание	Жилое	98,0	Частная	Свердловская область, г. Верхняя

				собственность	Пышма, в районе ул.Огнеупорщиков, СНТ "Жасмин", уч. № 16а.
66:36:0103006:121	Здание	Нежилое	8,3	Частная собственность	Свердловская область, г. Верхняя Пышма, в районе ул. Огнеупорщиков (СНТ "Жасмин"), участок № 7
66:36:0103006:118	Здание	Нежилое	21,8	Частная собственность	Свердловская область, г.Верхняя Пышма, снт "Жасмин" в районе ул.Огнеупорщиков, № 2
66:36:0000000:10385	Здание	Нежилое	136,5	-	Свердловская область, г Верхняя Пышма, между ул. Калинина - ул. Сварщиков, вдоль железной дороги, ГСК № 61
66:36:0000000:22020	Помещение	Нежилое	27,4	Частная собственность	Свердловская обл, Верхняя Пышма г, в районе Огнеупорного поселка, ГСК № 61, гаражный бокс № 14
66:36:0000000:11597	Помещение	Нежилое	30,1	Частная собственность	Свердловская область, г Верхняя Пышма, между ул.Калинина - ул.Сварщиков вдоль железной дороги, ГСК № 61, бокс № 15
66:36:0000000:5443	Помещение	Нежилое	28,6	Частная собственность	Свердловская область, г. Верхняя Пышма, ГСК №61, между ул. Калинина - Сварщиков, вдоль железной дороги, бокс № 16
66:36:0000000:6663	Помещение	Нежилое	26,9	Частная собственность	Свердловская область, г. Верхняя Пышма, между ул. Калинина - Сварщиков, вдоль железной дороги, ГСК №61, бокс № 17.
66:36:0000000:5449	Помещение	Нежилое	28,2	Частная собственность	Свердловская область, г. Верхняя Пышма, между ул. Калинина - ул. Сварщиков, вдоль железной

					дороги, ГСК № 61, бокс № 18
66:36:0000000:5239	Помещение	Нежилое	25,5	Частная собственность	Свердловская область, ГО Верхняя Пышма, г. Верхняя Пышма, между ул Калинина - ул. Сварщиков вдоль железной дороги (ГСК № 61), бокс № 19
66:36:0000000:5240	Помещение	Нежилое	24,9	Частная собственность	Свердловская область, г Верхняя Пышма, ГСК № 61 в районе Огнеупорного поселка, № 20
66:36:0000000:5877	Помещение	Нежилое	19,5	Частная собственность	Свердловская область, г. Верхняя Пышма, на территории цеха Огнеупоров, ГСК №103 "Газовик", бокс № 27

Таблица 3

Перечень и сведения о площади образуемых земельных участков, в том числе возможные способы их образования

Условный номер \ кадастровый номер исходного земельного участка	Адрес земельного участка	Вид разрешенного использования земельных участков по градостроительным регламентам городского округа Верхняя Пышма	Вид разрешенного использования в соответствии с классификатором видов разрешенного использования земельных участков*	Код (числовое обозначение) вида разрешенного использования в соответствии с классификатором видов разрешенного использования земельных участков*	Площадь земельного участка, м ²	Виды кадастровых работ
1 этап проекта межевания территории						
:ЗУ1.1	Российская Федерация, Свердловская область, Верхняя Пышма г, в районе ул. Гальянова	Ж-3 Зона Многоквартирной секционной жилой застройки до 16 этажей	Земельные участки (территории) общего пользования	12.0	1 036	Образование земельного участка в соответствии с действующим законодательством. Образование земельного участка из неразграниченных земель.
:ЗУ1.2	Российская Федерация, Свердловская область, Верхняя Пышма г, в районе ул. Гальянова	Ж-3 Зона Многоквартирной секционной жилой застройки до 16 этажей	Земельные участки (территории) общего пользования	12.0	284	Образование земельного участка в соответствии с действующим законодательством. Образование земельного участка из неразграниченных земель.
:ЗУ1.3	Российская Федерация, Свердловская область, Верхняя Пышма г, в районе ул. Гальянова	Ж-3 Зона Многоквартирной секционной жилой застройки до 16 этажей	Земельные участки (территории) общего пользования	12.0	169	Образование земельного участка в соответствии с действующим законодательством. Образование земельного участка путем раздела земельного участка с КН

						66:36:0103006:24
:ЗУ1.4	Российская Федерация, Свердловская область, Верхняя Пышма г, в районе ул. Гальянова	Ж-3 Зона Многоквартирной секционной жилой застройки до 16 этажей	Земельные участки (территории) общего пользования	12.0	511	Образование земельного участка в соответствии с действующим законодательством. Образование земельного участка путем раздела земельного участка с КН 66:36:0103006:24
:ЗУ1.5	Российская Федерация, Свердловская область, Верхняя Пышма г, в районе ул. Гальянова	Ж-3 Зона Многоквартирной секционной жилой застройки до 16 этажей	Земельные участки (территории) общего пользования	12.0	153	Образование земельного участка в соответствии с действующим законодательством. Образование земельного участка путем раздела земельного участка с КН 66:36:0103006:25
:ЗУ1.6	Российская Федерация, Свердловская область, Верхняя Пышма г, в районе ул. Гальянова	Ж-3 Зона Многоквартирной секционной жилой застройки до 16 этажей	Земельные участки (территории) общего пользования	12.0	481	Образование земельного участка в соответствии с действующим законодательством. Образование земельного участка путем раздела земельного участка с КН 66:36:0103006:25
:ЗУ1.7	Российская Федерация, Свердловская область, Верхняя Пышма г, в районе ул. Гальянова	Ж-3 Зона Многоквартирной секционной жилой застройки до 16 этажей	Земельные участки (территории) общего пользования	12.0	132	Образование земельного участка в соответствии с действующим законодательством. Образование земельного участка путем раздела земельного участка с КН 66:36:0103006:26
:ЗУ1.8	Российская Федерация, Свердловская область, Верхняя Пышма г, в районе	Ж-3 Зона Многоквартирной секционной жилой застройки до 16 этажей	Земельные участки (территории) общего пользования	12.0	476	Образование земельного участка в соответствии с действующим законодательством. Образование земельного

	ул. Гальянова					участка путем раздела земельного участка с КН 66:36:0103006:26
:ЗУ1.9	Российская Федерация, Свердловская область, Верхняя Пышма г, в районе ул. Гальянова	Ж-3 Зона Многоквартирной секционной жилой застройки до 16 этажей	Земельные участки (территории) общего пользования	12.0	136	Образование земельного участка в соответствии с действующим законодательством. Образование земельного участка путем раздела земельного участка с КН 66:36:0103006:23
:ЗУ1.10	Российская Федерация, Свердловская область, Верхняя Пышма г, в районе ул. Гальянова	Ж-3 Зона Многоквартирной секционной жилой застройки до 16 этажей	Земельные участки (территории) общего пользования	12.0	507	Образование земельного участка в соответствии с действующим законодательством. Образование земельного участка путем раздела земельного участка с КН 66:36:0103006:23
:ЗУ1.11	Российская Федерация, Свердловская область, Верхняя Пышма г, в районе ул. Гальянова	Ж-3 Зона Многоквартирной секционной жилой застройки до 16 этажей	Земельные участки (территории) общего пользования	12.0	133	Образование земельного участка в соответствии с действующим законодательством. Образование земельного участка путем раздела земельного участка с КН 66:36:0103006:27
:ЗУ1.12	Российская Федерация, Свердловская область, Верхняя Пышма г, в районе ул. Гальянова	Ж-3 Зона Многоквартирной секционной жилой застройки до 16 этажей	Земельные участки (территории) общего пользования	12.0	484	Образование земельного участка в соответствии с действующим законодательством. Образование земельного участка путем раздела земельного участка с КН 66:36:0103006:27
:ЗУ1.13	Российская Федерация, Свердловская	Ж-3 Зона Многоквартирной	Земельные участки (территории) общего	12.0	156	Образование земельного участка в соответствии с действующим

	область, Верхняя Пышма г, в районе ул. Гальянова	секционной жилой застройки до 16 этажей	пользования			законодательством. Образование земельного участка путем раздела земельного участка с КН 66:36:0103006:28
:ЗУ1.14	Российская Федерация, Свердловская область, Верхняя Пышма г, в районе ул. Гальянова	Ж-3 Зона Многоквартирной секционной жилой застройки до 16 этажей	Земельные участки (территории) общего пользования	12.0	523	Образование земельного участка в соответствии с действующим законодательством. Образование земельного участка путем раздела земельного участка с КН 66:36:0103006:28
:ЗУ1.15	Российская Федерация, Свердловская область, Верхняя Пышма г, в районе ул. Гальянова	Ж-3 Зона Многоквартирной секционной жилой застройки до 16 этажей	Земельные участки (территории) общего пользования	12.0	72	Образование земельного участка в соответствии с действующим законодательством. Образование земельного участка путем раздела земельного участка с КН 66:36:0103006:29
:ЗУ1.16	Российская Федерация, Свердловская область, Верхняя Пышма г, в районе ул. Гальянова	Ж-3 Зона Многоквартирной секционной жилой застройки до 16 этажей	Земельные участки (территории) общего пользования	12.0	253	Образование земельного участка в соответствии с действующим законодательством. Образование земельного участка путем раздела земельного участка с КН 66:36:0103006:29
:ЗУ1.17	Российская Федерация, Свердловская область, Верхняя Пышма г, в районе ул. Гальянова	Ж-3 Зона Многоквартирной секционной жилой застройки до 16 этажей	Земельные участки (территории) общего пользования	12.0	77	Образование земельного участка в соответствии с действующим законодательством. Образование земельного участка путем раздела земельного участка с КН 66:36:0103006:30
:ЗУ1.18	Российская	Ж-3 Зона	Земельные участки	12.0	233	Образование земельного

	Федерация, Свердловская область, Верхняя Пышма г, в районе ул. Гальянова	Многоквартирной секционной жилой застройки до 16 этажей	(территории) общего пользования			участка в соответствии с действующим законодательством. Образование земельного участка путем раздела земельного участка с КН 66:36:0103006:30
:ЗУ1.19	Российская Федерация, Свердловская область, Верхняя Пышма г, в районе ул. Гальянова	Ж-3 Зона Многоквартирной секционной жилой застройки до 16 этажей	Земельные участки (территории) общего пользования	12.0	144	Образование земельного участка в соответствии с действующим законодательством. Образование земельного участка путем раздела земельного участка с КН 66:36:0103006:31
:ЗУ1.20	Российская Федерация, Свердловская область, Верхняя Пышма г, в районе ул. Гальянова	Ж-3 Зона Многоквартирной секционной жилой застройки до 16 этажей	Земельные участки (территории) общего пользования	12.0	500	Образование земельного участка в соответствии с действующим законодательством. Образование земельного участка путем раздела земельного участка с КН 66:36:0103006:31
:ЗУ1.21	Российская Федерация, Свердловская область, Верхняя Пышма г, в районе ул. Гальянова	Ж-3 Зона Многоквартирной секционной жилой застройки до 16 этажей	Земельные участки (территории) общего пользования	12.0	150	Образование земельного участка в соответствии с действующим законодательством. Образование земельного участка путем раздела земельного участка с КН 66:36:0103006:32
:ЗУ1.22	Российская Федерация, Свердловская область, Верхняя Пышма г, в районе ул. Гальянова	Ж-3 Зона Многоквартирной секционной жилой застройки до 16 этажей	Земельные участки (территории) общего пользования	12.0	508	Образование земельного участка в соответствии с действующим законодательством. Образование земельного участка путем раздела земельного участка с КН

						66:36:0103006:32
:ЗУ1.23	Российская Федерация, Свердловская область, Верхняя Пышма г, в районе ул. Гальянова	Ж-3 Зона Многоквартирной секционной жилой застройки до 16 этажей	Земельные участки (территории) общего пользования	12.0	140	Образование земельного участка в соответствии с действующим законодательством. Образование земельного участка путем раздела земельного участка с КН 66:36:0103006:33
:ЗУ1.24	Российская Федерация, Свердловская область, Верхняя Пышма г, в районе ул. Гальянова	Ж-3 Зона Многоквартирной секционной жилой застройки до 16 этажей	Земельные участки (территории) общего пользования	12.0	473	Образование земельного участка в соответствии с действующим законодательством. Образование земельного участка путем раздела земельного участка с КН 66:36:0103006:33
:ЗУ1.25	Российская Федерация, Свердловская область, Верхняя Пышма г, в районе ул. Гальянова	Ж-3 Зона Многоквартирной секционной жилой застройки до 16 этажей	Земельные участки (территории) общего пользования	12.0	144	Образование земельного участка в соответствии с действующим законодательством. Образование земельного участка путем раздела земельного участка с КН 66:36:0103006:34
:ЗУ1.26	Российская Федерация, Свердловская область, Верхняя Пышма г, в районе ул. Гальянова	Ж-3 Зона Многоквартирной секционной жилой застройки до 16 этажей	Земельные участки (территории) общего пользования	12.0	495	Образование земельного участка в соответствии с действующим законодательством. Образование земельного участка путем раздела земельного участка с КН 66:36:0103006:34
:ЗУ1.27	Российская Федерация, Свердловская область, Верхняя Пышма г, в районе	С-Зона садоводства	Земельные участки (территории) общего пользования	12.0	213	Образование земельного участка в соответствии с действующим законодательством. Образование земельного

	ул. Гальянова					участка путем раздела земельного участка с КН 66:36:0000000:92 (единое землепользование) с сохранением исходного земельного участка в измененных границах
:ЗУ1.28	Российская Федерация, Свердловская область, Верхняя Пышма г, в районе ул. Гальянова	Ж-3 Зона Многоквартирной секционной жилой застройки до 16 этажей	Земельные участки (территории) общего пользования	12.0	83	Образование земельного участка в соответствии с действующим законодательством. Образование земельного участка путем раздела земельного участка с КН 66:36:0103006:15
:ЗУ1.29	Российская Федерация, Свердловская область, Верхняя Пышма г, в районе ул. Гальянова	Ж-3 Зона Многоквартирной секционной жилой застройки до 16 этажей	Земельные участки (территории) общего пользования	12.0	319	Образование земельного участка в соответствии с действующим законодательством. Образование земельного участка путем раздела земельного участка с КН 66:36:0103006:15
:ЗУ1.30	Российская Федерация, Свердловская область, Верхняя Пышма г, в районе ул. Гальянова	Ж-3 Зона Многоквартирной секционной жилой застройки до 16 этажей	Земельные участки (территории) общего пользования	12.0	73	Образование земельного участка в соответствии с действующим законодательством. Образование земельного участка путем раздела земельного участка с КН 66:36:0103006:76
:ЗУ1.31	Российская Федерация, Свердловская область, Верхняя Пышма г, в районе ул. Гальянова	Ж-3 Зона Многоквартирной секционной жилой застройки до 16 этажей	Земельные участки (территории) общего пользования	12.0	282	Образование земельного участка в соответствии с действующим законодательством. Образование земельного участка путем раздела земельного участка с КН

						66:36:0103006:76
:ЗУ1.32	Российская Федерация, Свердловская область, Верхняя Пышма г, в районе ул. Гальянова	Ж-3 Зона Многоквартирной секционной жилой застройки до 16 этажей	Земельные участки (территории) общего пользования	12.0	65	Образование земельного участка в соответствии с действующим законодательством. Образование земельного участка путем раздела земельного участка с КН 66:36:0103006:35
:ЗУ1.33	Российская Федерация, Свердловская область, Верхняя Пышма г, в районе ул. Гальянова	Ж-3 Зона Многоквартирной секционной жилой застройки до 16 этажей	Земельные участки (территории) общего пользования	12.0	265	Образование земельного участка в соответствии с действующим законодательством. Образование земельного участка путем раздела земельного участка с КН 66:36:0103006:35
:ЗУ1.34	Российская Федерация, Свердловская область, Верхняя Пышма г, в районе ул. Гальянова	Ж-3 Зона Многоквартирной секционной жилой застройки до 16 этажей	Земельные участки (территории) общего пользования	12.0	131	Образование земельного участка в соответствии с действующим законодательством. Образование земельного участка путем раздела земельного участка с КН 66:36:0103006:36
:ЗУ1.35	Российская Федерация, Свердловская область, Верхняя Пышма г, в районе ул. Гальянова	Ж-3 Зона Многоквартирной секционной жилой застройки до 16 этажей	Земельные участки (территории) общего пользования	12.0	510	Образование земельного участка в соответствии с действующим законодательством. Образование земельного участка путем раздела земельного участка с КН 66:36:0103006:36
:ЗУ1.36	Российская Федерация, Свердловская область, Верхняя Пышма г, в районе	Ж-3 Зона Многоквартирной секционной жилой застройки до 16 этажей	Земельные участки (территории) общего пользования	12.0	59	Образование земельного участка в соответствии с действующим законодательством. Образование земельного

	ул. Гальянова					участка путем раздела земельного участка с КН 66:36:0103006:2
:ЗУ1.37	Российская Федерация, Свердловская область, Верхняя Пышма г, в районе ул. Гальянова	Ж-3 Зона Многоквартирной секционной жилой застройки до 16 этажей	Земельные участки (территории) общего пользования	12.0	258	Образование земельного участка в соответствии с действующим законодательством. Образование земельного участка путем раздела земельного участка с КН 66:36:0103006:2
:ЗУ1.38	Российская Федерация, Свердловская область, Верхняя Пышма г, в районе ул. Гальянова	Ж-3 Зона Многоквартирной секционной жилой застройки до 16 этажей	Земельные участки (территории) общего пользования	12.0	99	Образование земельного участка в соответствии с действующим законодательством. Образование земельного участка путем раздела земельного участка с КН 66:36:0103006:37
:ЗУ1.39	Российская Федерация, Свердловская область, Верхняя Пышма г, в районе ул. Гальянова	Ж-3 Зона Многоквартирной секционной жилой застройки до 16 этажей	Земельные участки (территории) общего пользования	12.0	387	Образование земельного участка в соответствии с действующим законодательством. Образование земельного участка путем раздела земельного участка с КН 66:36:0103006:37
:ЗУ1.40	Российская Федерация, Свердловская область, Верхняя Пышма г, в районе ул. Гальянова	Ж-3 Зона Многоквартирной секционной жилой застройки до 16 этажей	Земельные участки (территории) общего пользования	12.0	85	Образование земельного участка в соответствии с действующим законодательством. Образование земельного участка путем раздела земельного участка с КН 66:36:0103006:21
:ЗУ1.41	Российская Федерация, Свердловская	Ж-3 Зона Многоквартирной	Земельные участки (территории) общего	12.0	388	Образование земельного участка в соответствии с действующим

	область, Верхняя Пышма г, в районе ул. Гальянова	секционной жилой застройки до 16 этажей	пользования			законодательством. Образование земельного участка путем раздела земельного участка с КН 66:36:0103006:21
:ЗУ1.42	Российская Федерация, Свердловская область, Верхняя Пышма г, в районе ул. Гальянова	Ж-3 Зона Многоквартирной секционной жилой застройки до 16 этажей	Земельные участки (территории) общего пользования	12.0	27	Образование земельного участка в соответствии с действующим законодательством. Образование земельного участка путем раздела земельного участка с КН 66:36:0103006:314
:ЗУ1.43	Российская Федерация, Свердловская область, Верхняя Пышма г, в районе ул. Гальянова	Ж-3 Зона Многоквартирной секционной жилой застройки до 16 этажей	Земельные участки (территории) общего пользования	12.0	341	Образование земельного участка в соответствии с действующим законодательством. Образование земельного участка путем раздела земельного участка с КН 66:36:0103006:314
:ЗУ1.44	Российская Федерация, Свердловская область, Верхняя Пышма г, в районе ул. Гальянова	Ж-3 Зона Многоквартирной секционной жилой застройки до 16 этажей	Земельные участки (территории) общего пользования	12.0	46	Образование земельного участка в соответствии с действующим законодательством. Образование земельного участка путем раздела земельного участка с КН 66:36:0103006:313 с сохранением исходного земельного участка в измененных границах
:ЗУ1.45	Российская Федерация, Свердловская область, Верхняя Пышма г, в районе	С-Зона садоводства Ж-3 Зона Многоквартирной секционной жилой застройки до 16 этажей	Земельные участки (территории) общего пользования	12.0	128	Образование земельного участка в соответствии с действующим законодательством. Образование земельного участка из

	ул. Гальянова					неразграниченных земель.
:ЗУ1.46	Российская Федерация, Свердловская область, Верхняя Пышма г, в районе ул. Гальянова	С-Зона садоводства	Земельные участки (территории) общего пользования	12.0	37	Образование земельного участка в соответствии с действующим законодательством. Образование земельного участка путем раздела земельного участка с КН 66:36:0103006:301 с сохранением исходного земельного участка в измененных границах
:ЗУ1.47	Российская Федерация, Свердловская область, Верхняя Пышма г, в районе ул. Гальянова – ул.Сварщиков	МЦ – Многоцелевая зона Ж-3 Зона Многоквартирной секционной жилой застройки до 16 этажей	Земельные участки (территории) общего пользования	12.0	5169	Образование земельного участка в соответствии с действующим законодательством. Образование земельного участка из неразграниченных земель.
:ЗУ1.48	Российская Федерация, Свердловская область, Верхняя Пышма г, в районе ул. Гальянова	МЦ – Многоцелевая зона	Земельные участки (территории) общего пользования	12.0	476	Образование земельного участка в соответствии с действующим законодательством. Образование земельного участка путем раздела земельного участка с КН 66:36:0103010:6 с сохранением исходного земельного участка в измененных границах
:ЗУ1.49	Российская Федерация, Свердловская область, Верхняя Пышма г, в районе ул. Гальянова	МЦ – Многоцелевая зона	Земельные участки (территории) общего пользования	12.0	62	Образование земельного участка в соответствии с действующим законодательством. Образование земельного участка из неразграниченных земель.

:ЗУ1.50	Российская Федерация, Свердловская область, Верхняя Пышма г, в районе ул. Гальянова	МЦ – Многоцелевая зона	Земельные участки (территории) общего пользования	12.0	209	Образование земельного участка в соответствии с действующим законодательством. Образование земельного участка путем раздела земельного участка с КН 66:36:0103010:44
:ЗУ1.51	Российская Федерация, Свердловская область, Верхняя Пышма г, в районе ул. Гальянова	МЦ – Многоцелевая зона	Земельные участки (территории) общего пользования	12.0	16	Образование земельного участка в соответствии с действующим законодательством. Образование земельного участка путем раздела земельного участка с КН 66:36:0103010:101 с сохранением исходного земельного участка в измененных границах
:ЗУ1.52	Российская Федерация, Свердловская область, Верхняя Пышма г, в районе ул. Гальянова	МЦ – Многоцелевая зона	Земельные участки (территории) общего пользования	12.0	9	Образование земельного участка в соответствии с действующим законодательством. Образование земельного участка путем раздела земельного участка с КН 66:36:0103010:101 с сохранением исходного земельного участка в измененных границах
:ЗУ1.53	Российская Федерация, Свердловская область, Верхняя Пышма г, в районе ул. Гальянова	МЦ – Многоцелевая зона	Земельные участки (территории) общего пользования	12.0	64	Образование земельного участка в соответствии с действующим законодательством. Образование земельного участка путем раздела земельного участка с КН 66:36:0103010:6 с

						сохранением исходного земельного участка в измененных границах
:ЗУ1.54	Российская Федерация, Свердловская область, Верхняя Пышма г, в районе ул. Гальянова	Ж-3 Зона Многоквартирной секционной жилой застройки до 16 этажей	Земельные участки (территории) общего пользования	12.0	295	Образование земельного участка в соответствии с действующим законодательством. Образование земельного участка путем раздела земельного участка с КН 66:36:0103010:586
:ЗУ1.55	Российская Федерация, Свердловская область, Верхняя Пышма г, в районе ул. Юбилейной	МЦ – Многоцелевая зона Ж-3 Зона Многоквартирной секционной жилой застройки до 16 этажей	Земельные участки (территории) общего пользования	12.0	3009	Образование земельного участка в соответствии с действующим законодательством. Образование земельного участка из неразграниченных земель.
:ЗУ1.56	Российская Федерация, Свердловская область, Верхняя Пышма г, в районе ул. Гальянова	Ж-3 Зона Многоквартирной секционной жилой застройки до 16 этажей	Земельные участки (территории) общего пользования	12.0	111	Образование земельного участка в соответствии с действующим законодательством. Образование земельного участка путем раздела земельного участка с КН 66:36:0103010:31 с сохранением исходного земельного участка в измененных границах
:ЗУ1.57	Российская Федерация, Свердловская область, Верхняя Пышма г, в районе ул. Гальянова	Ж-3 Зона Многоквартирной секционной жилой застройки до 16 этажей	Земельные участки (территории) общего пользования	12.0	97	Образование земельного участка в соответствии с действующим законодательством. Образование земельного участка из неразграниченных земель.
:ЗУ1.59	Российская Федерация,	Ж-3 Зона Многоквартирной	Земельные участки (территории) общего	12.0	176	Образование земельного участка в соответствии с

	Свердловская область, Верхняя Пышма г, в районе ул. Гальянова	секционной жилой застройки до 16 этажей	пользования			действующим законодательством. Образование земельного участка путем раздела земельного участка с КН 66:36:0103011:289 с сохранением исходного земельного участка в измененных границах
:ЗУ1.60	Российская Федерация, Свердловская область, Верхняя Пышма г, в районе ул. Гальянова	Ж-3 Зона Многоквартирной секционной жилой застройки до 16 этажей	Земельные участки (территории) общего пользования	12.0	204	Образование земельного участка в соответствии с действующим законодательством. Образование земельного участка из неразграниченных земель
:ЗУ1.61	Российская Федерация, Свердловская область, Верхняя Пышма г, в районе ул. Гальянова – ул.Сварщиков	ОД – Общественно деловая зона	Земельные участки (территории) общего пользования	12.0	428	Образование земельного участка в соответствии с действующим законодательством. Образование земельного участка путем раздела земельного участка с КН 66:36:0103010:20 с сохранением исходного земельного участка в измененных границах
:ЗУ1.62	Российская Федерация, Свердловская область, Верхняя Пышма г, в районе ул. Гальянова – ул.Сварщиков	Ж-3 Зона Многоквартирной секционной жилой застройки до 16 этажей	Земельные участки (территории) общего пользования	12.0	1318	Образование земельного участка в соответствии с действующим законодательством. Образование земельного участка из неразграниченных земель.
:ЗУ1.63	обл. Свердловская, г. Верхняя Пышма,	МЦ – Многоцелевая зона	промышленные предприятия V класса опасности, объекты	-	8707	Образование земельного участка в соответствии с действующим

	ул. Огнеупорщиков, дом 1		складского назначения различного профиля, административные здания			законодательством. Образование земельного участка путем раздела земельного участка с КН 66:36:0103010:44.
:ЗУ1.64	Российская Федерация, Свердловская область, Верхняя Пышма г, в районе ул. Гальянова	Ж-3 Зона Многоквартирной секционной жилой застройки до 16 этажей	Земельные участки (территории) общего пользования	12.0	247	Образование земельного участка в соответствии с действующим законодательством. Образование земельного участка путем раздела земельного участка с КН 66:36:0103010:586
:ЗУ1.65	Российская Федерация, Свердловская область, Верхняя Пышма г, в районе ул. Гальянова	С-Зона садоводства	Земельные участки (территории) общего пользования	12.0	765	Образование земельного участка в соответствии с действующим законодательством. Образование земельного участка путем раздела земельного участка с КН 66:36:0000000:92 (единое землепользование) с сохранением исходного земельного участка в измененных границах
2 этап проекта межевания территории						
:ЗУ2.1	Российская Федерация, Свердловская область, Верхняя Пышма г, в районе ул. Гальянова	Ж-3 Зона Многоквартирной секционной жилой застройки до 16 этажей, С-Зона садоводства, МЦ – Многоцелевая зона	Земельные участки (территории) общего пользования	12.0	4112	Образование земельного участка в соответствии с действующим законодательством. Образование земельного участка путем объединения и (или) перераспределения земельных участков с условными номерами: :ЗУ1.1, :ЗУ1.2, :ЗУ1.3, :ЗУ1.5, :ЗУ1.7, :ЗУ1.9,

						:ЗУ1.11, :ЗУ1.13, :ЗУ1.15, :ЗУ1.17, :ЗУ1.19, :ЗУ1.21, :ЗУ1.23, :ЗУ1.25, :ЗУ1.27, :ЗУ1.28, :ЗУ1.30, :ЗУ1.32, :ЗУ1.34, :ЗУ1.36, :ЗУ1.38, :ЗУ1.40, :ЗУ1.42, :ЗУ1.44, :ЗУ1.45, :ЗУ1.46 и неразграниченных земель КК 66:36:0103005.
:ЗУ2.2	Российская Федерация, Свердловская область, Верхняя Пышма г, в районе ул. Гальянова	Ж-3 Зона Многоквартирной секционной жилой застройки до 16 этажей, С-Зона садоводства.	Земельные участки (территории) общего пользования	12.0	8961	Образование земельного участка в соответствии с действующим законодательством. Образование земельного участка путем объединения земельных участков с условными номерами: :ЗУ1.4, :ЗУ1.6, :ЗУ1.8, :ЗУ1.10, :ЗУ1.12, :ЗУ1.14, :ЗУ1.16, :ЗУ1.18, :ЗУ1.20, :ЗУ1.22, :ЗУ1.24, :ЗУ1.26, :ЗУ1.65, :ЗУ1.29, :ЗУ1.31, :ЗУ1.33, :ЗУ1.35, :ЗУ1.37, :ЗУ1.39, 41, :ЗУ1.43
:ЗУ2.3	Российская Федерация, Свердловская область, Верхняя Пышма г, в районе ул. Гальянова	Ж-3 Зона Многоквартирной секционной жилой застройки до 16 этажей,	Земельные участки (территории) общего пользования	12.0	11377	Образование земельного участка в соответствии с действующим законодательством. Образование земельного участка путем объединения и (или) перераспределения земельных участков с условными и кадастровыми номерами: :ЗУ1.47, :ЗУ1.61, :ЗУ1.62, :ЗУ1.48, :ЗУ1.49, 66:36:0103010:130 66:36:0103010:136, :ЗУ1.51,

						:ЗУ1.53, 66:36:0103010:603, 66:36:0103010:116, 66:36:0103010:94, 66:36:0103010:106, 66:36:0103010:522, 66:36:0103010:602, :ЗУ1.54, :ЗУ1.55, :ЗУ1.56, :ЗУ1.57
:ЗУ2.4	Российская Федерация, Свердловская область, Верхняя Пышма г, в районе ул. Гальянова	Ж-3 Зона Многоквартирной секционной жилой застройки до 16 этажей, МЦ – Многоцелевая зона, ОД Общественно- деловая зона.	Земельные участки (территории) общего пользования	12.0	381	Образование земельного участка в соответствии с действующим законодательством. Образование земельного участка путем объединения и (или) перераспределения земельных участков с условными номерами: :ЗУ1.59, :ЗУ1.60.

Перечень и сведения о площади образуемых земельных участков, которые будут отнесены к территориям общего пользования или имуществу общего пользования, в том числе в отношении которых предполагается резервирование и (или) изъятие для государственных или муниципальных нужд

Условный номер земельного участка	Кадастровый номер земельного участка	Площадь исходного земельного участка, м²	Площадь изъятия, м²	Обоснование изъятия участка (весь/часть)	Категория земель	Вид разрешенного использования исходного земельного участка
:ЗУ1.1	66:36:0103006	-	Площадь участка 1036	-	Земли населенных пунктов	-
:ЗУ1.2	66:36:0103007	-	Площадь участка 284	-	Земли населенных пунктов	-
:ЗУ1.3	66:36:0103006:24	680	169	Весь. п.2 ст.49 Земельного кодекса РФ*	Земли населенных пунктов	Для ведения садоводства
:ЗУ1.4	66:36:0103006:24	680	511	Весь. п.2 ст.49 Земельного кодекса РФ*	Земли населенных пунктов	Для ведения садоводства
:ЗУ1.5	66:36:0103006:25	634	153	Весь. п.2 ст.49 Земельного кодекса РФ*	Земли населенных пунктов	Для ведения садоводства
:ЗУ1.6	66:36:0103006:25	634	481	Весь. п.2 ст.49 Земельного кодекса РФ*	Земли населенных пунктов	Для ведения садоводства
:ЗУ1.7	66:36:0103006:26	608	132	Весь. п.2 ст.49 Земельного кодекса РФ*	Земли населенных пунктов	Садоводство
:ЗУ1.8	66:36:0103006:26	608	476	Весь.	Земли населенных	Садоводство

				п.2 ст.49 Земельного кодекса РФ*	пунктов	
:ЗУ1.9	66:36:0103006:23	643	136	Весь. п.2 ст.49 Земельного кодекса РФ*	Земли населенных пунктов	Для ведения садоводства
:ЗУ1.10	66:36:0103006:23	643	507	Весь. п.2 ст.49 Земельного кодекса РФ*	Земли населенных пунктов	Для ведения садоводства
:ЗУ1.11	66:36:0103006:27	617	133	Весь. п.2 ст.49 Земельного кодекса РФ*	Земли населенных пунктов	Для ведения садоводства
:ЗУ1.12	66:36:0103006:27	617	484	Весь. п.2 ст.49 Земельного кодекса РФ*	Земли населенных пунктов	Для ведения садоводства
:ЗУ1.13	66:36:0103006:28	679	156	Весь. п.2 ст.49 Земельного кодекса РФ*	Земли населенных пунктов	Для ведения садоводства
:ЗУ1.14	66:36:0103006:28	679	523	Весь. п.2 ст.49 Земельного кодекса РФ*	Земли населенных пунктов	Для ведения садоводства
:ЗУ1.15	66:36:0103006:29	325	72	Весь. п.2 ст.49 Земельного кодекса РФ*	Земли населенных пунктов	Для ведения садоводства
:ЗУ1.16	66:36:0103006:29	325	253	Весь. п.2 ст.49 Земельного кодекса РФ*	Земли населенных пунктов	Для ведения садоводства
:ЗУ1.17	66:36:0103006:30	310	77	Весь. п.2 ст.49 Земельного кодекса РФ*	Земли населенных пунктов	Для ведения садоводства
:ЗУ1.18	66:36:0103006:30	310	233	Весь. п.2 ст.49 Земельного	Земли населенных пунктов	Для ведения садоводства

				кодекса РФ*		
:ЗУ1.19	66:36:0103006:31	644	144	Весь. п.2 ст.49 Земельного кодекса РФ*	Земли населенных пунктов	Для ведения садоводства
:ЗУ1.20	66:36:0103006:31	644	500	Весь. п.2 ст.49 Земельного кодекса РФ*	Земли населенных пунктов	Для ведения садоводства
:ЗУ1.21	66:36:0103006:32	658	150	Весь. п.2 ст.49 Земельного кодекса РФ*	Земли населенных пунктов	Для ведения садоводства
:ЗУ1.22	66:36:0103006:32	658	508	Весь. п.2 ст.49 Земельного кодекса РФ*	Земли населенных пунктов	Для ведения садоводства
:ЗУ1.23	66:36:0103006:33	613	140	Весь. п.2 ст.49 Земельного кодекса РФ*	Земли населенных пунктов	Для ведения садоводства
:ЗУ1.24	66:36:0103006:33	613	473	Весь. п.2 ст.49 Земельного кодекса РФ*	Земли населенных пунктов	Для ведения садоводства
:ЗУ1.25	66:36:0103006:34	639	144	Весь. п.2 ст.49 Земельного кодекса РФ*	Земли населенных пунктов	Для ведения садоводства
:ЗУ1.26	66:36:0103006:34	639	495	Весь. п.2 ст.49 Земельного кодекса РФ*	Земли населенных пунктов	Для ведения садоводства
:ЗУ1.27	66:36:0000000:92 (земельный участок в составе ЕЗП 66:36:0103006:1)	6160	213	Часть участка п.2 ст.49 Земельного кодекса РФ*	Земли населенных пунктов	Для ведения садоводства
:ЗУ1.28	66:36:0103006:15	402	83	Весь. п.2 ст.49 Земельного	Земли населенных пунктов	Для ведения садоводства

				кодекса РФ*		
:ЗУ1.29	66:36:0103006:15	402	319	Весь. п.2 ст.49 Земельного кодекса РФ*	Земли населенных пунктов	Для ведения садоводства
:ЗУ1.30	66:36:0103006:76	355	73	Весь. п.2 ст.49 Земельного кодекса РФ*	Земли населенных пунктов	Садоводство
:ЗУ1.31	66:36:0103006:76	355	282	Весь. п.2 ст.49 Земельного кодекса РФ*	Земли населенных пунктов	Садоводство
:ЗУ1.32	66:36:0103006:35	330	65	Весь. п.2 ст.49 Земельного кодекса РФ*	Земли населенных пунктов	Для ведения садоводства
:ЗУ1.33	66:36:0103006:35	330	265	Весь. п.2 ст.49 Земельного кодекса РФ*	Земли населенных пунктов	Для ведения садоводства
:ЗУ1.34	66:36:0103006:36	641	131	Весь. п.2 ст.49 Земельного кодекса РФ*	Земли населенных пунктов	Для ведения садоводства
:ЗУ1.35	66:36:0103006:36	641	510	Весь. п.2 ст.49 Земельного кодекса РФ*	Земли населенных пунктов	Для ведения садоводства
:ЗУ1.36	66:36:0103006:2	317	59	Весь. п.2 ст.49 Земельного кодекса РФ*	Земли населенных пунктов	Садоводство
:ЗУ1.37	66:36:0103006:2	317	258	Весь. п.2 ст.49 Земельного кодекса РФ*	Земли населенных пунктов	Садоводство
:ЗУ1.38	66:36:0103006:37	486	99	Весь. п.2 ст.49 Земельного кодекса РФ*	Земли населенных пунктов	Для ведения садоводства

:ЗУ1.39	66:36:0103006:37	486	387	Весь. п.2 ст.49 Земельного кодекса РФ*	Земли населенных пунктов	Для ведения садоводства
:ЗУ1.40	66:36:0103006:21	473	85	Весь. п.2 ст.49 Земельного кодекса РФ*	Земли населенных пунктов	Для ведения садоводства
:ЗУ1.41	66:36:0103006:21	473	388	Весь. п.2 ст.49 Земельного кодекса РФ*	Земли населенных пунктов	Для ведения садоводства
:ЗУ1.42	66:36:0103006:314 (66:36:0103006:38)	370	27	Весь. п.2 ст.49 Земельного кодекса РФ*	Земли населенных пунктов	Для ведения садоводства
:ЗУ1.43	66:36:0103006:314 (66:36:0103006:38)	370	341	Весь. п.2 ст.49 Земельного кодекса РФ*	Земли населенных пунктов	Для ведения садоводства
:ЗУ1.44	66:36:0103006:313 (66:36:0103006:38)	49	46	Весь. п.2 ст.49 Земельного кодекса РФ*	Земли населенных пунктов	Земельные участки (территории) общего пользования
:ЗУ1.45	66:36:0103006	-	Площадь участка 128	-	Земли населенных пунктов	-
:ЗУ1.46	66:36:0103006:301	120	37	Часть участка п.2 ст.49 Земельного кодекса РФ*	Земли населенных пунктов	Земельные участки (территории) общего пользования
:ЗУ1.47	66:36:0103010 66:36:0103004	-	Площадь участка 5169	-	Земли населенных пунктов	-
:ЗУ1.48	66:36:0103010:6	1196	476	Часть участка п.2 ст.49 Земельного кодекса РФ*	Земли населенных пунктов	Под объекты гаражной застройки
:ЗУ1.49		-	Площадь участка	-	Земли населенных	-

	66:36:0103010		62		пунктов	
:ЗУ1.50	66:36:0103010:44	8916	209	Часть участка п.2 ст.49 Земельного кодекса РФ*	Земли населенных пунктов	промышленные предприятия V класса опасности, объекты складского назначения различного профиля, административные здания
:ЗУ1.51	66:36:0103010:101	24	16	Весь. п.2 ст.49 Земельного кодекса РФ*	Земли населенных пунктов	Обслуживание автотранспорта
:ЗУ1.52	66:36:0103010:101	24	9	Весь. п.2 ст.49 Земельного кодекса РФ*	Земли населенных пунктов	Обслуживание автотранспорта
:ЗУ1.53	66:36:0103010:6	1196	64	Часть участка п.2 ст.49 Земельного кодекса РФ*	Земли населенных пунктов	Под объекты гаражной застройки
:ЗУ1.54	66:36:0103010:586	542	295	Весь. п.2 ст.49 Земельного кодекса РФ*	Земли населенных пунктов	Под размещение логистических и промышленных объектов
:ЗУ1.55	66:36:0103010 66:36:0103012	-	Площадь участка 3009	-	Земли населенных пунктов	-
:ЗУ1.56	66:36:0103010:31	1125	111	Часть участка п.2 ст.49 Земельного кодекса РФ*	Земли населенных пунктов	Под объект гаражной застройки (коллективная гаражная застройка)
:ЗУ1.57	66:36:0103010	-	Площадь участка 97	-	Земли населенных пунктов	-

:ЗУ1.59	66:36:0103011:289 (66:36:0103011:36)	448	176	Часть участка п.2 ст.49 Земельного кодекса РФ*	Земли населенных пунктов	Земельные участки (территории) общего пользования
:ЗУ1.60	66:36:0103011	-	Площадь участка 204	-	Земли населенных пунктов	-
:ЗУ1.61	66:36:0103010:20	5513	428	Часть участка п.2 ст.49 Земельного кодекса РФ*	Земли населенных пунктов	Размещение оздоровительного центра (банно- прачечного комплекса)
:ЗУ1.62	66:36:0103004	-	Площадь участка 1318	-	Земли населенных пунктов	-
:ЗУ1.64	66:36:0103010:586	542	247	Весь. п.2 ст.49 Земельного кодекса РФ*	Земли населенных пунктов	Под размещение логистических и промышленных объектов
:ЗУ1.65	66:36:0000000:92 (земельный участок в составе ЕЗП 66:36:0103006:1)	6160	765	Часть участка п.2 ст.49 Земельного кодекса РФ*	Земли населенных пунктов	Для ведения садоводства
1	66:36:0103010:116	34	34	Весь. п.2 ст.49 Земельного кодекса РФ*	Земли населенных пунктов	Объекты гаражного назначения
2	66:36:0103010:94	29	29	Весь. п.2 ст.49 Земельного кодекса РФ*	Земли населенных пунктов	Обслуживания автотранспорта
3	66:36:0103010:110	31	31	Весь. п.2 ст.49 Земельного кодекса РФ*	Земли населенных пунктов	Объекты гаражного назначения

4	66:36:0103010:106	32	32	Весь. п.2 ст.49 Земельного кодекса РФ*	Земли населенных пунктов	Объекты гаражного назначения
5	66:36:0103010:522	29	29	Весь. п.2 ст.49 Земельного кодекса РФ*	Земли населенных пунктов	Хранение автотранспорта
6	66:36:0103010:602	30	30	Весь. п.2 ст.49 Земельного кодекса РФ*	Земли населенных пунктов	Хранение автотранспорта
7	66:36:0103010:603	31	31	Весь. п.2 ст.49 Земельного кодекса РФ*	Земли населенных пунктов	Хранение автотранспорта
8	66:36:0103010:101	24	24	Весь. п.2 ст.49 Земельного кодекса РФ*	Земли населенных пунктов	Обслуживания автотранспорта
9	66:36:0103010:136	21	21	Весь. п.2 ст.49 Земельного кодекса РФ*	Земли населенных пунктов	Хранение автотранспорта
10	66:36:0103010:130	30	30	Весь. п.2 ст.49 Земельного кодекса РФ*	Земли населенных пунктов	Объекты гаражного назначения

* ["Земельный кодекс Российской Федерации" от 25.10.2001 N 136-ФЗ \(ред. от 22.07.2024\)](#) документ актуальный на дату 06.08.2024г

Статья 49 Изъятие земельных участков для государственных или муниципальных нужд осуществляется в исключительных случаях по основаниям, связанным с:

Пункт 2 строительством, реконструкцией следующих объектов государственного значения (объектов федерального значения, объектов регионального значения) или объектов местного значения при отсутствии других возможных вариантов строительства, реконструкции этих объектов:

- объекты систем электро-, газоснабжения, объекты систем теплоснабжения, объекты централизованных систем горячего водоснабжения, холодного водоснабжения и (или) водоотведения федерального, регионального или местного значения.

Перечень и сведения о площади Зданий и помещений, отношений которых предполагается резервирование и (или) изъятие для государственных или муниципальных нужд

№	Кадастровый номер ОКС или помещения	Площадь ОКС или помещения, м²	Площадь изъятия, м²	Обоснование изъятия ОКС или помещения (весь/часть)	Вид объекта	Назначение объекта
1	66:36:0103006:116	13,8	13,8	Весь	Здание	Нежилое
2	66:36:0103006:142	68	68	Весь	Здание	Жилое
3	66:36:0103006:166	36	36	Весь	Здание	Нежилое
4	66:36:0103006:161	150	150	Весь	Здание	Жилое
5	66:36:0103006:87	168	168	Весь	Здание	Жилое
6	66:36:0103006:165	39	39	Весь	Здание	Жилое
7	66:36:0103006:100	10,3	10,3	Весь	Здание	Нежилое
8	66:36:0103006:143	72	72	Весь	Здание	Жилое
9	66:36:0103006:144	96	96	Весь	Здание	Нежилое
10	66:36:0103006:132	15,7	15,7	Весь	Здание	Нежилое
11	66:36:0103006:186	94,5	94,5	Весь	Здание	Жилое
12	66:36:0103006:299	8,5	8,5	Весь	Здание	Нежилое
13	66:36:0103006:129	5,3	5,3	Весь	Здание	Нежилое
14	66:36:0103006:158	128,0	128,0	Весь	Здание	Жилое
15	66:36:0103006:169	18,0	18,0	Весь	Здание	Нежилое
16	66:36:0103006:170	5,0	5,0	Весь	Здание	Нежилое
17	66:36:0103006:95	10,0	10,0	Весь	Здание	Нежилое
18	66:36:0103006:148	115,1	115,1	Весь	Здание	Жилое
19	66:36:0103006:133	35,1	35,1	Весь	Здание	Нежилое
20	66:36:0103006:155	23,5	23,5	Весь	Здание	Нежилое
21	66:36:0103006:94	98,0	98,0	Весь	Здание	Жилое
22	66:36:0103006:167	14,4	14,4	Весь	Сооружение	Нежилое

23	66:36:0103006:168	20	20	Весь	Сооружение	Нежилое
24	66:36:0000000:22020	27,4	27,4	Весь	Помещение	Нежилое
25	66:36:0000000:11597	30,1	30,1	Весь	Помещение	Нежилое
26	66:36:0000000:5443	28,6	28,6	Весь	Помещение	Нежилое
27	66:36:0000000:6663	26,9	26,9	Весь	Помещение	Нежилое
28	66:36:0000000:5449	28,2	28,2	Весь	Помещение	Нежилое
29	66:36:0000000:5239	25,5	25,5	Весь	Помещение	Нежилое
30	66:36:0000000:5877	19,5	19,5	Весь	Помещение	Нежилое
31	66:36:0000000:5240	24,9	24,9	Весь	Помещение	Нежилое

Перечень и сведения о площади образуемых сервитутов

Данным проектом межевания территории не предусмотрено образование публичных сервитутов.

Таблица

Ведомость координат характерных точек границ образуемых и изменяемых земельных участков

Координаты характерных точек		
№ поворотной точки	X	Y
:ЗУ1.1		
н1	406 448,42	1 529 969,81
н2	406 446,48	1 529 969,21
н3	406 454,72	1 529 966,95
н4	406 452,60	1 529 961,62
н5	406 454,42	1 529 961,54
н6	406 480,20	1 529 961,14
н7	406 501,89	1 529 974,22
н8	406 508,06	1 529 981,50
н9	406 514,86	1 529 982,05
н10	406 557,25	1 530 007,63
н11	406 543,95	1 530 028,51
н12	406 537,23	1 530 024,18
н13	406 545,79	1 530 010,04
н14	406 478,03	1 529 969,17
н15	406 454,66	1 529 969,54
н1	406 448,42	1 529 969,81
:ЗУ1.2		
н16	406 548,96	1 530 035,42
н17	406 553,20	1 530 028,63
н18	406 584,14	1 530 048,67
н19	406 580,37	1 530 054,50
н20	406 571,84	1 530 048,95
н21	406 571,25	1 530 049,85
н16	406 548,96	1 530 035,42
:ЗУ1.3		
н11	406 543,95	1 530 028,51
н22	406 532,72	1 530 046,52
н23	406 526,07	1 530 042,24
н12	406 537,23	1 530 024,18
н11	406 543,95	1 530 028,51
:ЗУ1.4		
н24	406 506,22	1 530 029,47
н25	406 516,57	1 530 010,89
н12	406 537,23	1 530 024,18

н23	406 526,07	1 530 042,24
н24	406 506,22	1 530 029,47
:ЗУ1.5		
н22	406 532,72	1 530 046,52
н26	406 521,59	1 530 063,32
н27	406 515,45	1 530 059,44
н23	406 526,07	1 530 042,24
н22	406 532,72	1 530 046,52
:ЗУ1.6		
н23	406 526,07	1 530 042,24
н27	406 515,45	1 530 059,44
н28	406 495,21	1 530 046,36
н24	406 506,22	1 530 029,47
н23	406 526,07	1 530 042,24
:ЗУ1.7		
н26	406 521,59	1 530 063,32
н29	406 511,33	1 530 078,97
н30	406 505,49	1 530 075,56
н27	406 515,45	1 530 059,44
н26	406 521,59	1 530 063,32
:ЗУ1.8		
н27	406 515,45	1 530 059,44
н30	406 505,49	1 530 075,56
н31	406 484,16	1 530 063,12
н28	406 495,21	1 530 046,36
н27	406 515,45	1 530 059,44
:ЗУ1.9		
н29	406 511,33	1 530 078,97
н31	406 500,24	1 530 096,34
н32	406 494,67	1 530 093,07
н30	406 505,49	1 530 075,56
н29	406 511,33	1 530 078,97
:ЗУ1.10		
н30	406 505,49	1 530 075,56
н32	406 494,67	1 530 093,07
н33	406 473,44	1 530 080,64
н31	406 484,16	1 530 063,12
н30	406 505,49	1 530 075,56

:ЗУ1.11		
н31	406 500,24	1 530 096,34
н34	406 490,09	1 530 113,51
н35	406 484,22	1 530 109,98
н32	406 494,67	1 530 093,07
н31	406 500,24	1 530 096,34
:ЗУ1.12		
н32	406 494,67	1 530 093,07
н35	406 484,22	1 530 109,98
н36	406 463,22	1 530 097,33
н33	406 473,44	1 530 080,64
н32	406 494,67	1 530 093,07
:ЗУ1.13		
н34	406 490,09	1 530 113,51
н37	406 479,06	1 530 132,51
н38	406 472,79	1 530 128,47
н35	406 484,22	1 530 109,98
н34	406 490,09	1 530 113,51
:ЗУ1.14		
н35	406 484,22	1 530 109,98
н38	406 472,79	1 530 128,47
н39	406 452,25	1 530 115,22
н36	406 463,22	1 530 097,33
н35	406 484,22	1 530 109,98
:ЗУ1.15		
н37	406 479,06	1 530 132,51
н40	406 473,98	1 530 140,64
н41	406 467,70	1 530 136,72
н38	406 472,79	1 530 128,47
н37	406 479,06	1 530 132,51
:ЗУ1.16		
н42	406 446,36	1 530 125,03
н39	406 452,25	1 530 115,22
н38	406 472,79	1 530 128,47
н41	406 467,70	1 530 136,72
н43	406 455,84	1 530 129,33
н44	406 452,61	1 530 128,88
н42	406 446,36	1 530 125,03
:ЗУ1.17		
н40	406 473,98	1 530 140,64
н45	406 468,37	1 530 149,63
н46	406 462,23	1 530 145,57
н41	406 467,70	1 530 136,72
н40	406 473,98	1 530 140,64
:ЗУ1.18		
н41	406 467,70	1 530 136,72
н46	406 462,23	1 530 145,57
н47	406 442,03	1 530 132,23
н42	406 446,36	1 530 125,03

н44	406 452,61	1 530 128,88
н43	406 455,84	1 530 129,33
н41	406 467,70	1 530 136,72
:ЗУ1.19		
н45	406 468,37	1 530 149,63
н48	406 458,00	1 530 166,25
н49	406 451,75	1 530 162,53
н46	406 462,23	1 530 145,57
н45	406 468,37	1 530 149,63
:ЗУ1.20		
н46	406 462,23	1 530 145,57
н49	406 451,75	1 530 162,53
н50	406 430,66	1 530 149,95
н47	406 442,03	1 530 132,23
н46	406 462,23	1 530 145,57
:ЗУ1.21		
н48	406 458,00	1 530 166,25
н51	406 446,98	1 530 183,91
н52	406 440,86	1 530 180,16
н49	406 451,75	1 530 162,53
н48	406 458,00	1 530 166,25
:ЗУ1.22		
н49	406 451,75	1 530 162,53
н52	406 440,86	1 530 180,16
н53	406 419,68	1 530 167,17
н50	406 430,66	1 530 149,95
н49	406 451,75	1 530 162,53
:ЗУ1.23		
н51	406 446,98	1 530 183,91
н54	406 436,54	1 530 200,64
н55	406 430,60	1 530 196,76
н52	406 440,86	1 530 180,16
н51	406 446,98	1 530 183,91
:ЗУ1.24		
н52	406 440,86	1 530 180,16
н55	406 430,60	1 530 196,76
н56	406 410,00	1 530 183,28
н53	406 419,68	1 530 167,17
н52	406 440,86	1 530 180,16
:ЗУ1.25		
н54	406 436,54	1 530 200,64
н57	406 425,72	1 530 217,97
н58	406 419,85	1 530 214,16
н55	406 430,60	1 530 196,76
н54	406 436,54	1 530 200,64
:ЗУ1.26		
н55	406 430,60	1 530 196,76
н58	406 419,85	1 530 214,16
н59	406 399,96	1 530 201,26

н56	406 410,00	1 530 183,28
н55	406 430,60	1 530 196,76
:3У1.27		
н57	406 425,72	1 530 217,97
н60	406 415,87	1 530 233,77
н61	406 408,88	1 530 244,15
н62	406 403,42	1 530 240,76
н58	406 419,85	1 530 214,16
н57	406 425,72	1 530 217,97
:3У1.28		
н61	406 408,88	1 530 244,15
н63	406 401,72	1 530 255,26
н64	406 396,51	1 530 251,94
н62	406 403,42	1 530 240,76
н61	406 408,88	1 530 244,15
:3У1.29		
н62	406 403,42	1 530 240,76
н64	406 396,51	1 530 251,94
н65	406 374,72	1 530 238,04
н66	406 380,58	1 530 229,66
н67	406 382,10	1 530 229,13
н68	406 388,08	1 530 232,96
н69	406 389,29	1 530 231,99
н62	406 403,42	1 530 240,76
:3У1.30		
н63	406 401,72	1 530 255,26
н70	406 395,78	1 530 265,37
н71	406 390,50	1 530 261,68
н64	406 396,51	1 530 251,94
н63	406 401,72	1 530 255,26
:3У1.31		
н64	406 396,51	1 530 251,94
н71	406 390,50	1 530 261,68
н72	406 369,31	1 530 246,88
н65	406 374,72	1 530 238,04
н64	406 396,51	1 530 251,94
:3У1.32		
н70	406 395,78	1 530 265,37
н73	406 390,80	1 530 273,86
н74	406 385,26	1 530 270,16
н71	406 390,50	1 530 261,68
н70	406 395,78	1 530 265,37
:3У1.33		
н71	406 390,50	1 530 261,68
н74	406 385,26	1 530 270,16
н75	406 363,79	1 530 255,87
н72	406 369,31	1 530 246,88
н71	406 390,50	1 530 261,68

:3У1.34		
н73	406 390,80	1 530 273,86
н76	406 380,34	1 530 290,65
н77	406 374,84	1 530 287,00
н74	406 385,26	1 530 270,16
н73	406 390,80	1 530 273,86
:3У1.35		
н74	406 385,26	1 530 270,16
н77	406 374,84	1 530 287,00
н78	406 353,43	1 530 272,77
н75	406 363,79	1 530 255,87
н74	406 385,26	1 530 270,16
:3У1.36		
н76	406 380,34	1 530 290,65
н79	406 375,46	1 530 298,18
н80	406 369,95	1 530 294,94
н77	406 374,84	1 530 287,00
н76	406 380,34	1 530 290,65
:3У1.37		
н77	406 374,84	1 530 287,00
н80	406 369,95	1 530 294,94
н81	406 347,84	1 530 281,99
н78	406 353,43	1 530 272,77
н77	406 374,84	1 530 287,00
:3У1.38		
н79	406 375,46	1 530 298,18
н82	406 366,61	1 530 311,72
н83	406 361,64	1 530 308,37
н80	406 369,95	1 530 294,94
н79	406 375,46	1 530 298,18
:3У1.39		
н80	406 369,95	1 530 294,94
н83	406 361,64	1 530 308,37
н84	406 340,03	1 530 293,82
н81	406 347,84	1 530 281,99
н80	406 369,95	1 530 294,94
:3У1.40		
н82	406 366,61	1 530 311,72
н85	406 359,05	1 530 323,74
н86	406 354,09	1 530 320,58
н83	406 361,64	1 530 308,37
н82	406 366,61	1 530 311,72
:3У1.41		
н83	406 361,64	1 530 308,37
н86	406 354,09	1 530 320,58
н87	406 331,47	1 530 306,17
н84	406 340,03	1 530 293,82
н83	406 361,64	1 530 308,37

:ЗУ1.42		
н85	406 359,05	1 530 323,74
н88	406 349,25	1 530 328,42
н86	406 354,09	1 530 320,58
н85	406 359,05	1 530 323,74
:ЗУ1.43		
н86	406 354,09	1 530 320,58
н88	406 349,25	1 530 328,42
н89	406 346,02	1 530 329,96
н90	406 342,29	1 530 327,81
н91	406 329,01	1 530 320,36
н92	406 324,37	1 530 317,83
н87	406 331,47	1 530 306,17
н86	406 354,09	1 530 320,58
:ЗУ1.44		
н85	406 359,05	1 530 323,74
н93	406 353,29	1 530 334,04
н94	406 347,71	1 530 330,91
н88	406 349,25	1 530 328,42
н85	406 359,05	1 530 323,74
:ЗУ1.45		
н93	406 353,29	1 530 334,04
н95	406 348,93	1 530 340,84
н96	406 342,17	1 530 351,39
н97	406 337,79	1 530 348,86
н98	406 336,93	1 530 348,36
н94	406 347,71	1 530 330,91
н93	406 353,29	1 530 334,04
:ЗУ1.46		
н96	406 342,17	1 530 351,39
н99	406 338,37	1 530 357,59
н100	406 334,03	1 530 354,97
н97	406 337,79	1 530 348,86
н96	406 342,17	1 530 351,39
:ЗУ1.47		
н237	406 472,77	1 530 428,29
н238	406 471,78	1 530 430,13
н239	406 470,55	1 530 432,42
н240	406 469,09	1 530 435,13
н115	406 383,32	1 530 384,45
н116	406 384,37	1 530 382,64
н117	406 379,27	1 530 379,44
н118	406 373,98	1 530 375,23
н119	406 368,68	1 530 372,73
н120	406 368,48	1 530 372,64
н121	406 363,48	1 530 369,93
н122	406 363,08	1 530 369,63
н123	406 360,18	1 530 367,43
н124	406 347,56	1 530 386,91

н125	406 345,60	1 530 390,39
н126	406 340,69	1 530 399,10
н127	406 338,38	1 530 403,20
н128	406 209,75	1 530 604,89
н129	406 205,27	1 530 602,15
н130	406 156,06	1 530 681,66
н131	406 153,98	1 530 685,02
н132	406 145,13	1 530 699,33
н133	406 148,14	1 530 701,44
н134	406 055,00	1 530 846,38
н233	406 051,36	1 530 851,07
н234	406 054,63	1 530 853,71
н235	406 069,36	1 530 865,58
н150	406 060,18	1 530 860,01
н151	406 058,14	1 530 858,36
н152	406 057,81	1 530 858,77
н153	406 038,20	1 530 848,59
н154	406 042,89	1 530 842,01
н155	406 047,16	1 530 844,57
н156	406 125,88	1 530 721,32
н157	406 121,99	1 530 718,79
н158	406 126,24	1 530 712,01
н159	406 130,19	1 530 714,58
н160	406 189,97	1 530 621,07
н161	406 352,52	1 530 366,12
н101	406 345,75	1 530 362,01
н102	406 349,92	1 530 355,21
н103	406 360,25	1 530 361,44
н237	406 472,77	1 530 428,29
Вырез 1		
162	406 243,55	1 530 550,96
163	406 241,19	1 530 555,06
164	406 235,56	1 530 551,86
165	406 237,99	1 530 547,80
166	406 238,65	1 530 548,10
162	406 243,55	1 530 550,96
:ЗУ1.48		
н128	406 209,75	1 530 604,89
н129	406 205,27	1 530 602,15
н130	406 156,06	1 530 681,66
н167	406 159,42	1 530 683,76
н168	406 194,59	1 530 628,69
н169	406 199,34	1 530 631,68
н170	406 203,54	1 530 624,88
н171	406 198,89	1 530 621,95
н128	406 209,75	1 530 604,89
:ЗУ1.49		
н170	406 203,54	1 530 624,88
н172	406 212,33	1 530 630,42

н173	406 210,94	1 530 632,70
н174	406 205,67	1 530 629,49
н175	406 203,91	1 530 632,40
н176	406 209,18	1 530 635,60
н177	406 208,18	1 530 637,24
н169	406 199,34	1 530 631,68
н170	406 203,54	1 530 624,88
:ЗУ1.50		
н172	406 212,33	1 530 630,42
н178	406 234,49	1 530 644,34
н179	406 230,23	1 530 651,11
н177	406 208,18	1 530 637,24
н176	406 209,18	1 530 635,60
н173	406 210,94	1 530 632,70
н172	406 212,33	1 530 630,42
:ЗУ1.51		
н130	406 156,06	1 530 681,66
н167	406 159,42	1 530 683,76
н180	406 157,30	1 530 687,08
н131	406 153,98	1 530 685,02
н130	406 156,06	1 530 681,66
:ЗУ1.52		
н167	406 159,42	1 530 683,76
н181	406 161,25	1 530 684,91
н182	406 159,17	1 530 688,24
н180	406 157,30	1 530 687,08
н167	406 159,42	1 530 683,76
:ЗУ1.53		
н180	406 157,30	1 530 687,08
н133	406 148,14	1 530 701,44
н132	406 145,13	1 530 699,33
н131	406 153,98	1 530 685,02
н180	406 157,30	1 530 687,08
:ЗУ1.54		
н149	406 079,94	1 530 870,27
н148	406 085,27	1 530 864,14
н183	406 116,16	1 530 882,68
н184	406 112,64	1 530 888,69
н185	406 113,57	1 530 890,45
н149	406 079,94	1 530 870,27
:ЗУ1.55		
н185	406 113,57	1 530 890,45
н184	406 112,64	1 530 888,69
н183	406 116,16	1 530 882,68
н186	406 136,41	1 530 897,42
н187	406 219,58	1 530 944,10
н188	406 290,31	1 530 983,12
н189	406 294,44	1 530 975,64
н190	406 299,59	1 530 978,59

н191	406 299,96	1 530 977,93
н192	406 323,56	1 530 991,24
н193	406 319,82	1 530 998,97
н194	406 375,67	1 531 031,30
н195	406 391,06	1 531 040,21
н196	406 390,29	1 531 041,37
н197	406 394,14	1 531 043,92
н198	406 397,99	1 531 046,47
н199	406 401,86	1 531 049,03
н200	406 403,09	1 531 047,17
н201	406 414,03	1 531 053,51
н202	406 395,74	1 531 087,75
н203	406 392,38	1 531 085,89
н204	406 392,21	1 531 086,19
н205	406 388,52	1 531 084,28
н206	406 403,33	1 531 056,56
н207	406 371,67	1 531 038,22
н208	406 320,60	1 531 008,60
н209	406 309,79	1 531 002,62
н210	406 314,62	1 530 993,87
н211	406 296,67	1 530 983,96
н212	406 291,83	1 530 992,71
н213	406 234,42	1 530 960,96
н214	406 225,50	1 530 956,02
н215	406 137,34	1 530 907,35
н216	406 134,28	1 530 905,67
н185	406 113,57	1 530 890,45
н212	406 291,83	1 530 992,71
н213	406 234,42	1 530 960,96
н214	406 225,50	1 530 956,02
н215	406 137,34	1 530 907,35
н216	406 134,28	1 530 905,67
н185	406 113,57	1 530 890,45
Вырез 1		
217	406 409,18	1 531 055,03
218	406 409,21	1 531 054,90
218	406 409,27	1 531 054,79
220	406 409,38	1 531 054,72
221	406 409,51	1 531 054,70
222	406 409,63	1 531 054,72
223	406 409,74	1 531 054,79
224	406 409,81	1 531 054,90
225	406 409,83	1 531 055,03
226	406 409,81	1 531 055,15
227	406 409,74	1 531 055,25
228	406 409,63	1 531 055,33
229	406 409,51	1 531 055,35
230	406 409,38	1 531 055,33
231	406 409,27	1 531 055,25

232	406 409,21	1 531 055,15
217	406 409,18	1 531 055,03
:3Y1.56		
н233	406 051,36	1 530 851,07
н134	406 055,00	1 530 846,38
н135	406 059,85	1 530 850,18
н136	406 056,70	1 530 854,09
н137	406 061,69	1 530 857,86
н138	406 067,17	1 530 862,00
н139	406 070,25	1 530 858,11
н140	406 072,91	1 530 854,64
н141	406 075,71	1 530 850,91
н142	406 078,61	1 530 847,13
н143	406 081,16	1 530 843,86
н144	406 083,64	1 530 840,24
н145	406 084,66	1 530 840,99
н146	406 072,52	1 530 857,47
н236	406 074,71	1 530 858,63
н235	406 069,36	1 530 865,58
н233	406 051,36	1 530 851,07
:3Y1.57		
н236	406 074,71	1 530 858,63
н147	406 084,06	1 530 863,41
н148	406 085,27	1 530 864,14
н149	406 079,94	1 530 870,27
н235	406 069,36	1 530 865,58
н236	406 074,71	1 530 858,63
:3Y1.59		
н248	406 030,95	1 530 835,64
н249	406 033,08	1 530 835,89
н250	406 035,63	1 530 837,44
н251	406 034,72	1 530 838,74
н252	406 017,42	1 530 863,56
н253	406 011,99	1 530 860,33
н248	406 030,95	1 530 835,64
:3Y1.60		
н252	406 017,42	1 530 863,56
н254	406 002,96	1 530 884,89
н255	406 000,84	1 530 887,46
н256	405 994,87	1 530 883,38
н257	405 999,37	1 530 876,77
н253	406 011,99	1 530 860,33
н252	406 017,42	1 530 863,56
:3Y1.61		
н241	406 519,56	1 530 448,99
н242	406 515,12	1 530 456,71
н243	406 512,50	1 530 461,23
н240	406 469,09	1 530 435,13
н239	406 470,55	1 530 432,42

н238	406 471,78	1 530 430,13
н237	406 472,77	1 530 428,29
н104	406 512,59	1 530 451,95
н105	406 515,68	1 530 446,74
н241	406 519,56	1 530 448,99
:3Y1.62		
н243	406 512,50	1 530 461,23
н242	406 515,12	1 530 456,71
н241	406 519,56	1 530 448,99
н106	406 638,55	1 530 517,99
н107	406 617,60	1 530 556,10
н108	406 614,08	1 530 554,19
н109	406 610,56	1 530 552,30
н110	406 627,62	1 530 521,26
н111	406 582,71	1 530 494,23
н112	406 536,63	1 530 468,00
н113	406 518,54	1 530 457,60
н114	406 515,39	1 530 462,92
н243	406 512,50	1 530 461,23
:3Y1.63		
н172	406 212,33	1 530 630,42
н258	406 223,30	1 530 612,34
н259	406 223,71	1 530 611,66
н260	406 300,15	1 530 653,95
н261	406 299,31	1 530 655,43
н262	406 272,85	1 530 702,04
н263	406 258,44	1 530 727,44
н264	406 258,02	1 530 727,17
н265	406 257,00	1 530 726,54
н266	406 209,23	1 530 696,82
н267	406 183,49	1 530 740,22
н268	406 179,16	1 530 737,37
н269	406 174,73	1 530 734,47
н270	406 155,51	1 530 721,82
н271	406 158,12	1 530 717,38
н272	406 160,72	1 530 712,98
н273	406 167,90	1 530 700,79
н274	406 169,20	1 530 701,46
н275	406 183,66	1 530 677,64
н276	406 185,43	1 530 674,72
н277	406 187,33	1 530 671,59
н177	406 208,18	1 530 637,24
н179	406 230,23	1 530 651,11
н178	406 234,49	1 530 644,34
н172	406 212,33	1 530 630,42
:3Y1.64		
н148	406 085,27	1 530 864,14
н278	406 089,74	1 530 859,01
н279	406 090,76	1 530 857,83

н280	406 098,54	1 530 863,29
н281	406 105,90	1 530 868,48
н282	406 119,06	1 530 877,73
н183	406 116,16	1 530 882,68
н148	406 085,27	1 530 864,14
:ЗУ1.65		
н58	406 419,85	1 530 214,16
н62	406 403,42	1 530 240,76
н69	406 389,29	1 530 231,99
н68	406 388,08	1 530 232,96
н67	406 382,10	1 530 229,13
н59	406 399,96	1 530 201,26
н58	406 419,85	1 530 214,16
:ЗУ2.1(контур 1)		
н96	406 342,17	1 530 351,39
н95	406 348,93	1 530 340,84
н93	406 353,29	1 530 334,04
н85	406 359,05	1 530 323,74
н82	406 366,61	1 530 311,72
н79	406 375,46	1 530 298,18
н76	406 380,34	1 530 290,65
н73	406 390,80	1 530 273,86
н278	406 436,67	1 530 200,73
н279	406 474,35	1 530 140,84
н11	406 543,95	1 530 028,51
н10	406 557,25	1 530 007,63
н9	406 514,86	1 529 982,05
н8	406 508,06	1 529 981,50
н7	406 501,89	1 529 974,22
н6	406 480,20	1 529 961,14
н5	406 454,42	1 529 961,54
н4	406 452,60	1 529 961,62
н3	406 454,72	1 529 966,95
н2	406 446,48	1 529 969,21
н1	406 448,42	1 529 969,81
н15	406 454,66	1 529 969,54
н14	406 478,03	1 529 969,17
н13	406 545,79	1 530 010,04
н12	406 537,23	1 530 024,18
н94	406 347,71	1 530 330,91
н98	406 336,93	1 530 348,36
н97	406 337,79	1 530 348,86
н100	406 334,03	1 530 354,97
н99	406 338,37	1 530 357,59
н96	406 342,17	1 530 351,39
:ЗУ2.1 (контур 2)		
н16	406 548,96	1 530 035,42
н17	406 553,20	1 530 028,63
н18	406 584,14	1 530 048,67

н19	406 580,37	1 530 054,50
н20	406 571,84	1 530 048,95
н21	406 571,25	1 530 049,85
н16	406 548,96	1 530 035,42
:ЗУ2.2		
н94	406 347,71	1 530 330,91
н89	406 346,02	1 530 329,96
н90	406 342,29	1 530 327,81
н91	406 329,01	1 530 320,36
н92	406 324,37	1 530 317,83
н87	406 331,47	1 530 306,17
н84	406 340,03	1 530 293,82
н81	406 347,84	1 530 281,99
н78	406 353,43	1 530 272,77
н75	406 363,79	1 530 255,87
н72	406 369,31	1 530 246,88
н65	406 374,72	1 530 238,04
н66	406 380,58	1 530 229,66
н67	406 382,10	1 530 229,13
н59	406 399,96	1 530 201,26
н56	406 410,00	1 530 183,28
н53	406 419,68	1 530 167,17
н50	406 430,66	1 530 149,95
н47	406 442,03	1 530 132,23
н42	406 446,36	1 530 125,03
н39	406 452,25	1 530 115,22
н36	406 463,22	1 530 097,33
н33	406 473,44	1 530 080,64
н31	406 484,16	1 530 063,12
н28	406 495,21	1 530 046,36
н24	406 506,22	1 530 029,47
н25	406 516,57	1 530 010,89
н12	406 537,23	1 530 024,18
н23	406 526,07	1 530 042,24
н27	406 515,45	1 530 059,44
н30	406 505,49	1 530 075,56
н32	406 494,67	1 530 093,07
н35	406 484,22	1 530 109,98
н38	406 472,79	1 530 128,47
н41	406 467,70	1 530 136,72
н46	406 462,23	1 530 145,57
н49	406 451,75	1 530 162,53
н52	406 440,86	1 530 180,16
н55	406 430,60	1 530 196,76
н58	406 419,85	1 530 214,16
н62	406 403,42	1 530 240,76
н64	406 396,51	1 530 251,94
н71	406 390,50	1 530 261,68
н74	406 385,26	1 530 270,16

н77	406 374,84	1 530 287,00
н80	406 369,95	1 530 294,94
н83	406 361,64	1 530 308,37
н86	406 354,09	1 530 320,58
н88	406 349,25	1 530 328,42
н94	406 347,71	1 530 330,91
:3У2.3		
н101	406 345,75	1 530 362,01
н102	406 349,92	1 530 355,21
н103	406 360,25	1 530 361,44
н237	406 472,77	1 530 428,29
н104	406 512,59	1 530 451,95
н105	406 515,68	1 530 446,74
н241	406 519,56	1 530 448,99
н106	406 638,55	1 530 517,99
н107	406 617,60	1 530 556,10
н108	406 614,08	1 530 554,19
н109	406 610,56	1 530 552,30
н110	406 627,62	1 530 521,26
н111	406 582,71	1 530 494,23
н112	406 536,63	1 530 468,00
н113	406 518,54	1 530 457,60
н114	406 515,39	1 530 462,92
н243	406 512,50	1 530 461,23
н240	406 469,09	1 530 435,13
н115	406 383,32	1 530 384,45
н116	406 384,37	1 530 382,64
н117	406 379,27	1 530 379,44
н118	406 373,98	1 530 375,23
н119	406 368,68	1 530 372,73
н120	406 368,48	1 530 372,64
н121	406 363,48	1 530 369,93
н122	406 363,08	1 530 369,63
н123	406 360,18	1 530 367,43
н124	406 347,56	1 530 386,91
н125	406 345,60	1 530 390,39
н126	406 340,69	1 530 399,10
н127	406 338,38	1 530 403,20
н128	406 209,75	1 530 604,89
н171	406 198,89	1 530 621,95
н170	406 203,54	1 530 624,88
н172	406 212,33	1 530 630,42
н173	406 210,94	1 530 632,70
н176	406 209,18	1 530 635,60
н177	406 208,18	1 530 637,24
н169	406 199,34	1 530 631,68
н168	406 194,59	1 530 628,69
н167	406 159,42	1 530 683,76
н180	406 157,30	1 530 687,08

н133	406 148,14	1 530 701,44
н134	406 055,00	1 530 846,38
н135	406 059,85	1 530 850,18
н280	406 064,85	1 530 853,93
н281	406 065,01	1 530 854,05
н282	406 067,79	1 530 850,56
н283	406 067,64	1 530 850,44
н284	406 067,79	1 530 850,23
н285	406 070,32	1 530 846,84
н286	406 073,08	1 530 843,14
н287	406 075,63	1 530 839,73
н288	406 075,69	1 530 839,65
н289	406 078,19	1 530 836,29
н144	406 083,64	1 530 840,24
н145	406 084,66	1 530 840,99
н146	406 072,52	1 530 857,47
н236	406 074,71	1 530 858,63
н147	406 084,06	1 530 863,41
н148	406 085,27	1 530 864,14
н183	406 116,16	1 530 882,68
н186	406 136,41	1 530 897,42
н187	406 219,58	1 530 944,10
н188	406 290,31	1 530 983,12
н189	406 294,44	1 530 975,64
н190	406 299,59	1 530 978,59
н191	406 299,96	1 530 977,93
н192	406 323,56	1 530 991,24
н193	406 319,82	1 530 998,97
н194	406 375,67	1 531 031,30
н195	406 391,06	1 531 040,21
н196	406 390,29	1 531 041,37
н197	406 394,14	1 531 043,92
н198	406 397,99	1 531 046,47
н199	406 401,86	1 531 049,03
н200	406 403,09	1 531 047,17
н201	406 414,03	1 531 053,51
н202	406 395,74	1 531 087,75
н203	406 392,38	1 531 085,89
н204	406 392,21	1 531 086,19
н205	406 388,52	1 531 084,28
н206	406 403,33	1 531 056,56
н207	406 371,67	1 531 038,22
н208	406 320,60	1 531 008,60
н209	406 309,79	1 531 002,62
н210	406 314,62	1 530 993,87
н211	406 296,67	1 530 983,96
н212	406 291,83	1 530 992,71
н213	406 234,42	1 530 960,96
н214	406 225,50	1 530 956,02

Таблица 7

Ведомость координат характерных точек красных линий		
Координаты характерных точек		
№ поворотной точки	X	Y
1	406324.37	1530317.83
2	406331.47	1530306.17
3	406340.03	1530293.82
4	406347.84	1530281.99
5	406353.43	1530272.77
6	406363.79	1530255.87
7	406369.31	1530246.88
8	406374.72	1530238.04
9	406380.58	1530229.66
10	406399.96	1530201.26
11	406410.00	1530183.28
12	406419.68	1530167.17
13	406430.66	1530149.95
14	406442.03	1530132.23
15	406446.36	1530125.03
16	406452.25	1530115.22
17	406463.22	1530097.33
18	406473.44	1530080.64
19	406484.16	1530063.12
20	406495.21	1530046.36
21	406506.22	1530029.47
22	406516.57	1530010.89
23	406543.95	1530028.51

Таблица 8

Ведомость координат характерных точек границы проекта		
Координаты характерных точек		
№ поворотной точки	X	Y
1	406113.12	1530924.52
2	406089.36	1530922.38
3	406078.66	1530896.92
4	406038.65	1530873.22
5	406014.42	1530902.80
6	405990.75	1530905.34
7	405968.58	1530888.26
8	405966.25	1530866.86
9	405976.71	1530853.85
10	405993.18	1530850.35
11	406018.04	1530819.93
12	406038.83	1530816.35
13	406086.53	1530740.58

14	406072.95	1530732.54
15	406066.92	1530718.32
16	406069.18	1530705.58
17	406080.50	1530686.55
18	406091.32	1530677.58
19	406101.39	1530675.53
20	406112.61	1530678.27
21	406124.40	1530685.77
22	406179.57	1530598.73
23	406281.48	1530433.84
24	406322.96	1530372.53
25	406314.12	1530357.70
26	406316.77	1530341.11
27	406322.67	1530316.77
28	406512.91	1530012.97
29	406459.56	1529986.61
30	406419.98	1529989.70
31	406432.18	1529968.35
32	406438.38	1529971.43
33	406454.72	1529966.95
34	406442.67	1529936.69
35	406450.57	1529935.97
36	406474.78	1529938.52
37	406569.89	1529986.26
38	406574.86	1529992.18
39	406578.05	1530000.61
40	406578.05	1530009.61
41	406574.88	1530017.98
42	406594.62	1530031.09
43	406600.38	1530036.39
44	406605.29	1530046.97
45	406605.19	1530057.37
46	406597.33	1530070.67
47	406581.84	1530076.90
48	406566.96	1530072.75
49	406548.77	1530060.67
50	406373.25	1530344.75
51	406543.41	1530445.50
52	406664.71	1530513.98
53	406635.90	1530566.41
54	406630.13	1530573.54
55	406621.91	1530578.12
56	406611.30	1530579.19
57	406601.70	1530576.37
58	406593.39	1530568.99
59	406589.69	1530560.45
60	406589.11	1530551.21
61	406592.08	1530542.33
62	406599.61	1530528.58

63	406520.17	1530489.78
64	406365.70	1530398.58
65	406229.27	1530616.25
66	406246.57	1530627.16
67	406254.47	1530636.05
68	406257.34	1530648.67
69	406253.53	1530661.03
70	406242.86	1530670.41
71	406231.42	1530672.71
72	406215.46	1530666.63
73	406202.00	1530658.17
74	406096.52	1530818.44
75	406104.68	1530834.17
76	406100.16	1530851.54
77	406287.05	1530957.34
78	406303.77	1530956.70
79	406330.53	1530971.07
80	406342.83	1530988.02
81	406426.44	1531037.44
82	406432.71	1531061.94
83	406398.94	1531125.80
84	406375.13	1531136.55
85	406354.74	1531120.21
86	406354.66	1531103.52
87	406375.21	1531064.54
88	406289.04	1531015.81
89	406119.09	1530920.87
1	406113.12	1530924.52