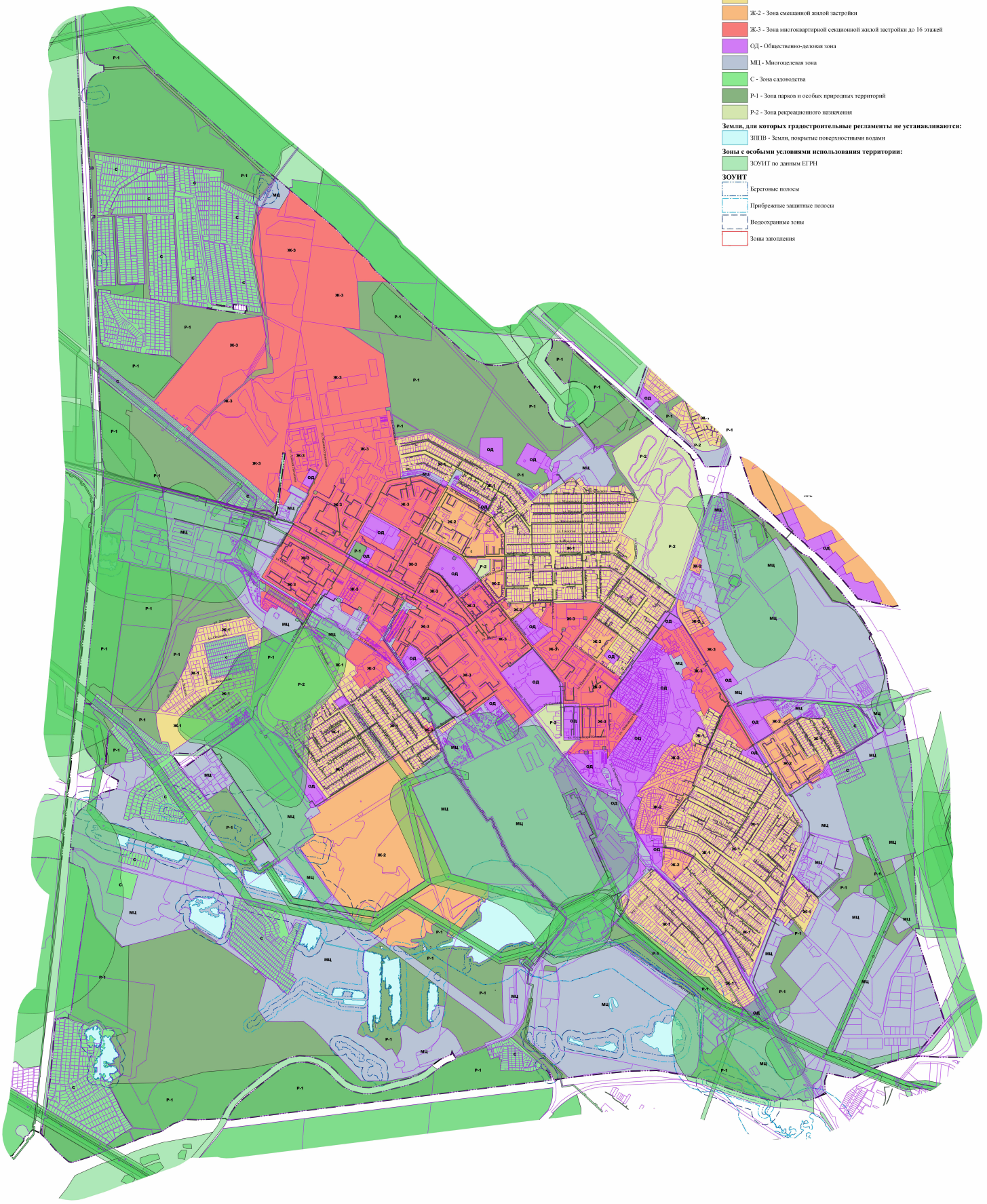


Условные обозначения

- Границы:**
- Граница городского округа
 - Граница населенного пункта
 - Границы земельных участков по данным ЕГРН
- Территориальные зоны:**
- Ж-1 - Зона индивидуальной жилой застройки
 - Ж-2 - Зона смешанной жилой застройки
 - Ж-3 - Зона многоквартирной секционной жилой застройки до 16 этажей
 - ОД - Общественно-деловая зона
 - МЦ - Многоцелевая зона
 - С - Зона садоводства
 - Р-1 - Зона парков и особых природных территорий
 - Р-2 - Зона рекреационного назначения
- Земли, для которых градостроительные регламенты не устанавливаются:**
- ЗППВ - Земли, покрытые поверхностными водами
- Зоны с особыми условиями использования территорий:**
- ЗООИТ по данным ЕГРН
- ЗООИТ:**
- Береговые полосы
 - Прибрежные защитные полосы
 - Водозащитные зоны
 - Зоны заповедия



Городской округ Верхняя Пышма									
№	Имя	Фамилия	И.И.Ф.	Дата	Страна	Лист	Листов		
1	Иванов	Иван	Иванович	01.24	Россия	1	1		
Фирменная печать и подпись исполнителя инженер-архитектора С.С. Вережко Пышма, № 4 20 008									
АРХИТЕКТУРА Фирма 20									