

Изм. 2

УСЛОВНЫЕ ОБОЗНАЧЕНИЯ

66:36:0106033 кадастровый номер кадастрового квартала
 66:36:0106033:12 кадастровый номер земельного участка
 66:36:0106033:77 кадастровый номер объекта капитального строительства

— граница земельного участка по ЕГРН
 — граница земельного участка по ЕГРН
 — граница кадастрового квартала ЕГРН

66:00-4.170 реестровый номер границы город Верхняя Пышма городского округа Верхняя Пышма

Изм. 2

УСЛОВНЫЕ ОБОЗНАЧЕНИЯ

ГРАНИЦЫ

— границы проектирования/границы зон планируемого размещения линейных объектов
 — ось проектируемой улицы

ТЕРРИТОРИИ

— зона индивидуальной жилой застройки
 — зона застройки многоквартирными жилыми домами
 — территории учебных заведений
 — объектов культурно-бытового, общественно-делового, административного назначения
 — зона объектов инженерной и транспортной инфраструктуры
 — зона производственного назначения
 — прочие территории

ИНЖЕНЕРНАЯ ИНФРАСТРУКТУРА

— кабельная линия электропередач 6 кВ
 — кабельная линия электропередач 0,4 кВ
 — W2 — воздушная линия электропередач 110 кВ
 — воздушная линия электропередач 10 кВ
 — воздушная линия электропередач 0,4 кВ
 — Вc — сети связи воздушные
 — сети связи кабельные
 — газопровод высокого давления
 — газопровод низкого давления
 — газораспределительный пункт
 — тепловые сети
 — сети водопровода
 — водоразборная колонка
 — коллектор напорный хозяйственно-бытовой
 — коллектор поверхностных стоков
 — закрытый в трубу участок водотока

ОБЪЕКТЫ СТРОИТЕЛЬСТВА

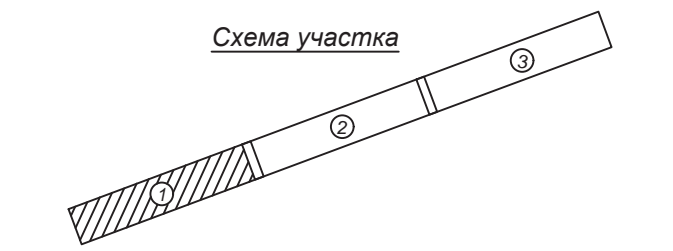
— улицы, дороги, проезды с твердым покрытием
 — здания и сооружения
 — автобусная остановка

ЭКСПЛИКАЦИЯ ОБЪЕКТОВ ОБЩЕСТВЕННОГО НАЗНАЧЕНИЯ

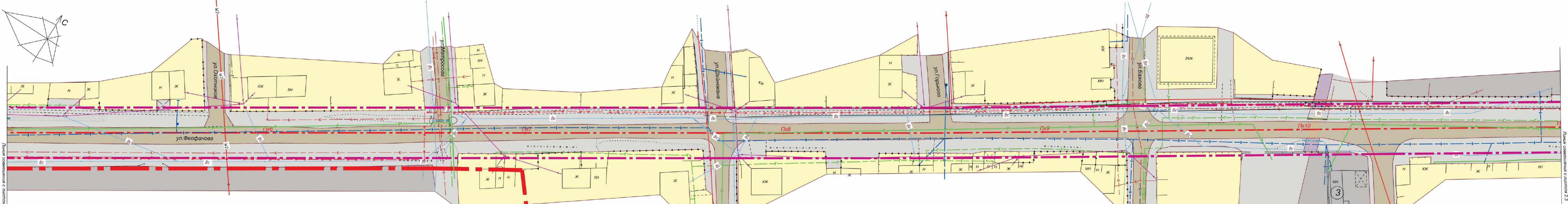
- 1 общеобразовательная школа №22
- 2 киоск
- 3 кафе

ЭКСПЛИКАЦИЯ ОБЪЕКТОВ ПРОИЗВОДСТВЕННОГО, СКЛАДСКОГО И ИНЖЕНЕРНО-КОММУНАЛЬНОГО НАЗНАЧЕНИЯ

- 4 Верхнепышминский хлебокомбинат
- 5 тепличный комбинат
- 6 СТРОЙЦЕНТР
- 7 автосервис
- 8 гаражно-строительный кооператив
- 9 пожарная часть



						41/23-ДПТ-Т1-ГЧ.2		
						Внесение изменений в проект планировки и проект межевания территории "Дорожно-транспортная инфраструктура г.Верхняя Пышма. Автодорога по ул.Феофанова"		
Изм. 2	Кол.	Лист	№ док.	Подп.	Дата	Стандия	Лист	Листов
Разработал	Царенко				11.24	ПП	2.1	1
Н.Контр.	Ткаченко				11.24			
ГИП	Шахматов				11.24			
						Проект планировки и проект межевания территории. Схема использования территории в период подготовки проекта планировки М 1:500		
						ООО "ПИК "ЭКСПЕДИЦИЯ"		



Согласовано

Изм. № по обл. Взам. лист №

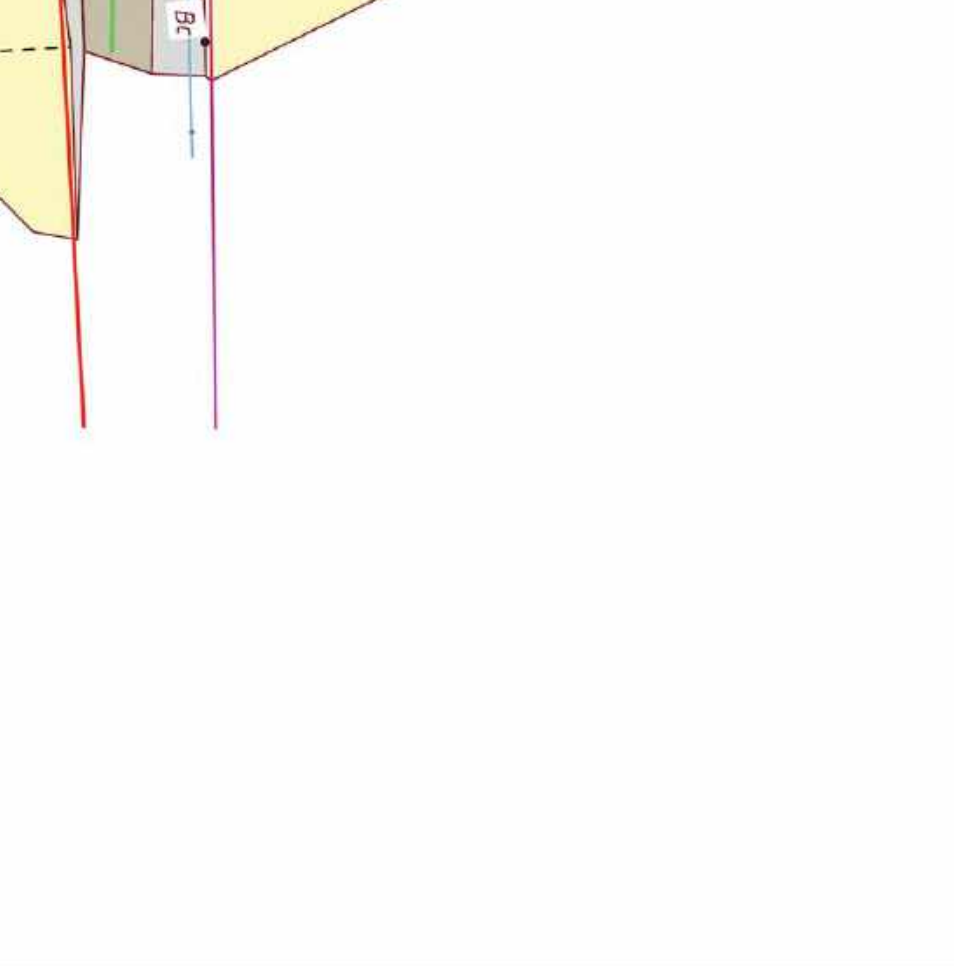
Побл. и дата

Име. № по обл.

- УСЛОВНЫЕ ОБОЗНАЧЕНИЯ**
- ГРАНИЦЫ**
- граница г. Верхняя Пышма
 - граница проектирования
 - ось проектируемой улицы
- ТЕРРИТОРИИ**
- зона индивидуальной жилой застройки
 - зона застройки многоквартирными жилыми домами
 - территории учебных заведений
 - объектов культурно-бытового, общественно-делового, административного назначения
 - зона объектов инженерной и транспортной инфраструктуры
 - зона производственного назначения
 - прочие территории

- ИНЖЕНЕРНАЯ ИНФРАСТРУКТУРА**
- кабельная линия электропередач 6 кВ
 - кабельная линия электропередач 0,4 кВ
 - W2 — воздушная линия электропередач 110 кВ
 - воздушная линия электропередач 10 кВ
 - воздушная линия электропередач 0,4 кВ
 - Вc — сети связи воздушные
 - сети связи кабельные
 - газопровод высокого давления
 - газопровод низкого давления
 - газораспределительный пункт
 - тепловые сети
 - сети водопровода
 - водоразборная колонка
 - коллектор напорный хозяйственно-бытовой
 - коллектор поверхностных стоков
 - закрытый в трубу участок водостока

- ОБЪЕКТЫ СТРОИТЕЛЬСТВА**
- улицы, дороги, проезды с твердым покрытием
 - здания и сооружения
 - (А) автобусная остановка
- ЭКСПЛИКАЦИЯ ОБЪЕКТОВ ОБЩЕСТВЕННОГО НАЗНАЧЕНИЯ**
- ① общеобразовательная школа №22
 - ② киоск
 - ③ кафе
- ЭКСПЛИКАЦИЯ ОБЪЕКТОВ ПРОИЗВОДСТВЕННОГО, СКЛАДСКОГО И ИНЖЕНЕРНО-КОММУНАЛЬНОГО НАЗНАЧЕНИЯ**
- ④ Верхнепышминский хлебокомбинат
 - ⑤ тепличный комбинат
 - ⑥ СТРОЙЦЕНТР
 - ⑦ автосервис
 - ⑧ гаражно-строительный кооператив
 - ⑨ пожарная часть



2034 - ПП				
Дорожно-транспортная инфраструктура г.Верхняя Пышма. Автодорога по ул.Феоданова				
Изм.	Кол.уч.	Лист	№ док.	Дата
Разраб.	Шкурятюк			03.2016
Проверил	Веселов			03.2016
ГИП	Веселов			03.2016
Н.контр.				

Проект планировки и проект межевания территории автомобильной дороги по ул. Феоданова		
Статус	Лист	Листов
ПП	2.2	10

Схема использования территории в период подестовки проекта планировки М 1:500

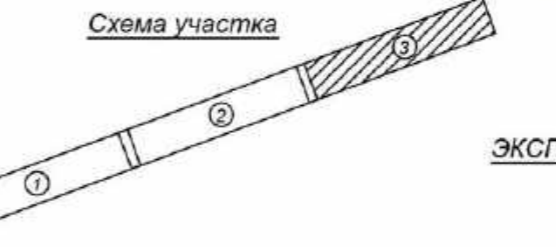
ЗАО "Уралпромтранспроект" г. Екатеринбург

Формат А4х



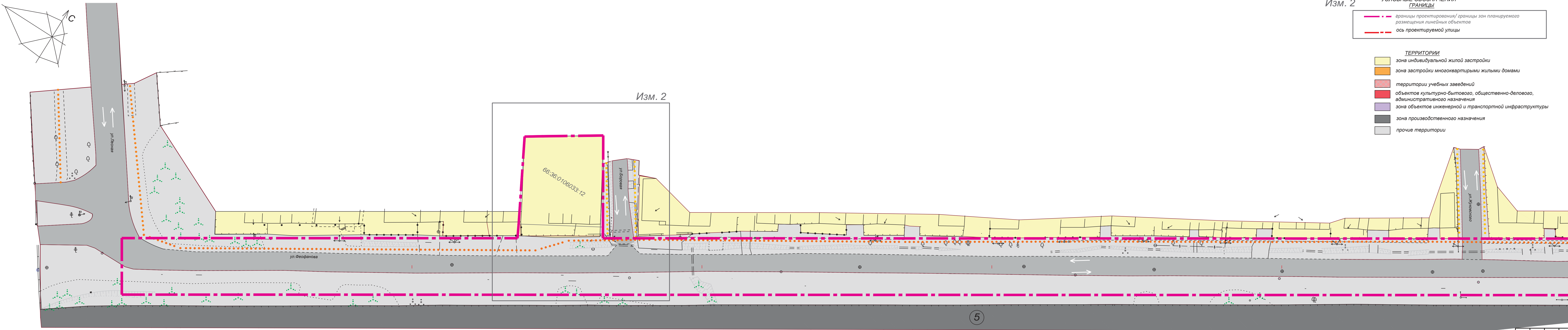
- УСЛОВНЫЕ ОБОЗНАЧЕНИЯ**
- ГРАНИЦЫ**
- граница г. Верхняя Пышма
 - граница проектируемой улицы
 - ось проектируемой улицы
- ТЕРРИТОРИИ**
- зона индивидуальной жилой застройки
 - зона застройки многоквартирными жилыми домами
 - территории учебных заведений
 - объектов культурно-бытового, общественно-делового, административного назначения
 - зона объектов инженерной и транспортной инфраструктуры
 - зона производственного назначения
 - прочие территории
- ИНЖЕНЕРНАЯ ИНФРАСТРУКТУРА**
- кабельная линия электропередач 6 кВ
 - кабельная линия электропередач 0,4 кВ
 - W2 — воздушная линия электропередач 110 кВ
 - воздушная линия электропередач 10 кВ
 - воздушная линия электропередач 0,4 кВ
 - ВС — сети связи воздушные
 - сети связи кабельные
 - газопровод высокого давления
 - газопровод низкого давления
 - газораспределительный пункт
 - тепловые сети
 - сети водопровода
 - водоразборная колонка
 - коллектор напорный хозяйственно-бытовой
 - коллектор поверхностных стоков
 - закрытый в трубу участок водотока

- ОБЪЕКТЫ СТРОИТЕЛЬСТВА**
- улицы, дороги, проезды с твердым покрытием
 - здания и сооружения
 - А — автобусная остановка
- ЭКСПЛИКАЦИЯ ОБЪЕКТОВ ОБЩЕСТВЕННОГО НАЗНАЧЕНИЯ**
- ① общеобразовательная школа №22
 - ② киоск
 - ③ кафе
- ЭКСПЛИКАЦИЯ ОБЪЕКТОВ ПРОИЗВОДСТВЕННОГО, СКЛАДСКОГО И ИНЖЕНЕРНО-КОММУНАЛЬНОГО НАЗНАЧЕНИЯ**
- ④ Верхнепышминский хлебокомбинат
 - ⑤ тепличный комбинат
 - ⑥ СТРОЙЦЕНТР
 - ⑦ автосервис
 - ⑧ гаражно-строительный кооператив
 - ⑨ пожарная часть



2034 - ПП					Дорожно-транспортная инфраструктура г.Верхняя Пышма. Автодорога по ул.Феоданова				
Изм.	Кол.уч.	Лист	№ док.	Подпись	Дата	Проект планировки и проект межевания территории автомобильной дороги по ул. Феоданова	Стадия	Лист	Листов
Разраб.	Шкурятник	№ док.	03.2016			Проект планировки и проект межевания территории автомобильной дороги по ул. Феоданова	ПП	2.3	10
Проверил	Веселов		03.2016						
Н.контр.						Схема использования территории в период подготовки проекта планировки М 1:500			

3АО "Уралпротранспроект" г. Екатеринбург
Формат А4х7



Изм. 2

УСЛОВНЫЕ ОБОЗНАЧЕНИЯ ГРАНИЦЫ

- границы проектирования/ границы зон планируемого размещения линейных объектов
- ось проектируемой улицы

ТЕРРИТОРИИ

- зона индивидуальной жилой застройки
- зона застройки многоквартирными жилыми домами
- территории учебных заведений
- объектов культурно-бытового, общественно-делового, административного назначения
- зона объектов инженерной и транспортной инфраструктуры
- зона производственного назначения
- прочие территории

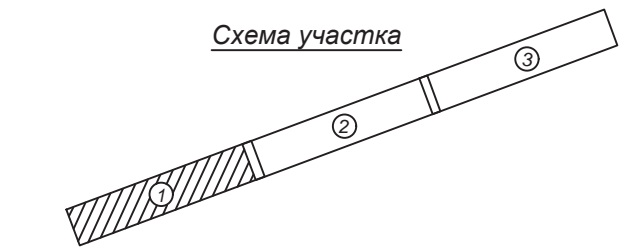
- улицы, проезды с твердым покрытием
- пешеходный переход
- направление движения транспорта
- основные пешеходные направления
- второстепенные пешеходные направления
- автобусная остановка
- газораспределительный пункт
- здания и сооружения
- газон
- кустарники
- разнотравье
- светофор

ЭКСПЛИКАЦИЯ ОБЪЕКТОВ ОБЩЕСТВЕННОГО НАЗНАЧЕНИЯ

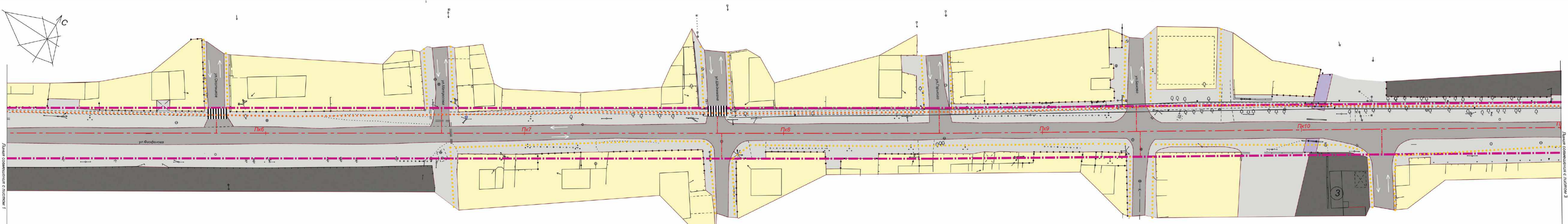
- 1 общеобразовательная школа №22
- 2 киоск
- 3 кафе

ЭКСПЛИКАЦИЯ ОБЪЕКТОВ ПРОИЗВОДСТВЕННОГО, СКЛАДСКОГО И ИНЖЕНЕРНО-КОММУНАЛЬНОГО НАЗНАЧЕНИЯ

- 4 Верхнепышминский хлебокомбинат
- 5 тепличный комбинат
- 6 СТРОЙЦЕНТР
- 7 автосервис
- 8 гаражно-строительный кооператив
- 9 пожарная часть



						41/23-ДПТ-Т1-ГЧ.3		
						Внесение изменений в проект планировки и проект межевания территории "Дорожно-транспортная инфраструктура г.Верхняя Пышма. Автодорога по ул.Феоданова"		
Изм. 2	Кол.	Лист	№ док	Подп.	Дата	Стадия	Лист	Листов
Разработал	Царенко				11.24	ПП	3.1	1
Н.Контр.	Ткаченко				11.24			
ГИП	Шахматов				11.24			
						Проект планировки и проект межевания территории. Схема движения транспорта на соответствующей территории М 1:500		
						ООО "ПИК "ЭКСПЕДИЦИЯ" 		



Согласовано

Изм. № подл. Взам. инв. № Подп. и дата

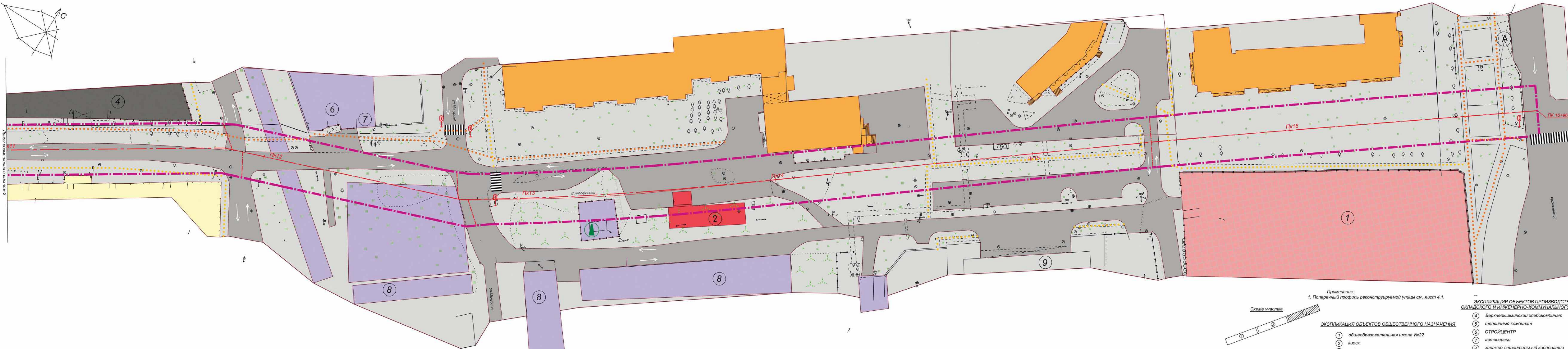
- УСЛОВНЫЕ ОБОЗНАЧЕНИЯ**
- ГРАНИЦЫ**
- граница проектирования
 - ось проектируемой улицы
- ТЕРРИТОРИИ**
- зона индивидуальной жилой застройки
 - зона застройки многоквартирными жилыми домами
 - территории учебных заведений
 - объектов культурно-бытового, общественно-делового, административного назначения
 - зона объектов инженерной и транспортной инфраструктуры
 - зона производственного назначения
 - прочие территории

- улицы, проезды с твердым покрытием
- пешеходный переход
- направление движения транспорта
- основные пешеходные направления
- второстепенные пешеходные направления
- автобусная остановка
- газораспределительный пункт
- здания и сооружения
- газон
- кустарники
- разнотравье

- ЭКСПЛИКАЦИЯ ОБЪЕКТОВ ОБЩЕСТВЕННОГО НАЗНАЧЕНИЯ**
- общеобразовательная школа №22
 - киоск
 - кафе
- ЭКСПЛИКАЦИЯ ОБЪЕКТОВ ПРОИЗВОДСТВЕННОГО, СКЛАДСКОГО И ИНЖЕНЕРНО-КОММУНАЛЬНОГО НАЗНАЧЕНИЯ**
- Верхнешишиминский хлебокомбинат
 - тепличный комбинат
 - СТРОЙЦЕНТР
 - автосервис
 - гаражно-строительный кооператив
 - пожарная часть



						2034 - ПП						
						Дорожно-транспортная инфраструктура г.Верхняя Пышма. Автодорога по ул.Феофанова						
Изм.	Кол.уч.	Лист	№ док.	Подпись	Дата	Проект планировки и проект межевания территории автомобильной дороги по ул. Феофанова	Стадия	Лист	Листов			
Разраб.		Шкуняков		03.2016	03.2016					ПП	3.2	10
Проверил		Васелов		03.2016	03.2016							
Н.контр.						Схема движения транспорта на соответствующей территории М 1:500						
								ЗАО "Уралпромтранспорт" г. Екатеринбург				
Формат А4х6												



- УСЛОВНЫЕ ОБОЗНАЧЕНИЯ**
- ГРАНИЦЫ**
- граница проектирования
 - ось проектируемой улицы
- ТЕРРИТОРИИ**
- зона индивидуальной жилой застройки
 - зона застройки многоквартирными жилыми домами
 - территории учебных заведений
 - объектов культурно-бытового, общественно-делового, административного назначения
 - зона объектов инженерной и транспортной инфраструктуры
 - зона производственного назначения
 - прочие территории

- улицы, проезды с твердым покрытием
- пешеходный переход
- направление движения транспорта
- основные пешеходные направления
- второстепенные пешеходные направления
- автобусная остановка
- газораспределительный пункт
- здания и сооружения
- газон
- кустарники
- разнотравье
- светофор

Примечание:
1. Поперечный профиль реконструируемой улицы см. лист 4.1.



- ЭКСПЛИКАЦИЯ ОБЪЕКТОВ ОБЩЕСТВЕННОГО НАЗНАЧЕНИЯ**
- 1 общеобразовательная школа №22
 - 2 киоск
 - 3 кафе

ЭКСПЛИКАЦИЯ ОБЪЕКТОВ ПРОИЗВОДСТВЕННОГО, СКЛАДСКОГО И ИНЖЕНЕРНО-КОММУНАЛЬНОГО НАЗНАЧЕНИЯ

- 4 Верхнешишимский хлебокомбинат
- 5 тепличный комбинат
- 6 СТРОЙЦЕНТР
- 7 автосервис
- 8 гаражно-строительный кооператив
- 9 пожарная часть

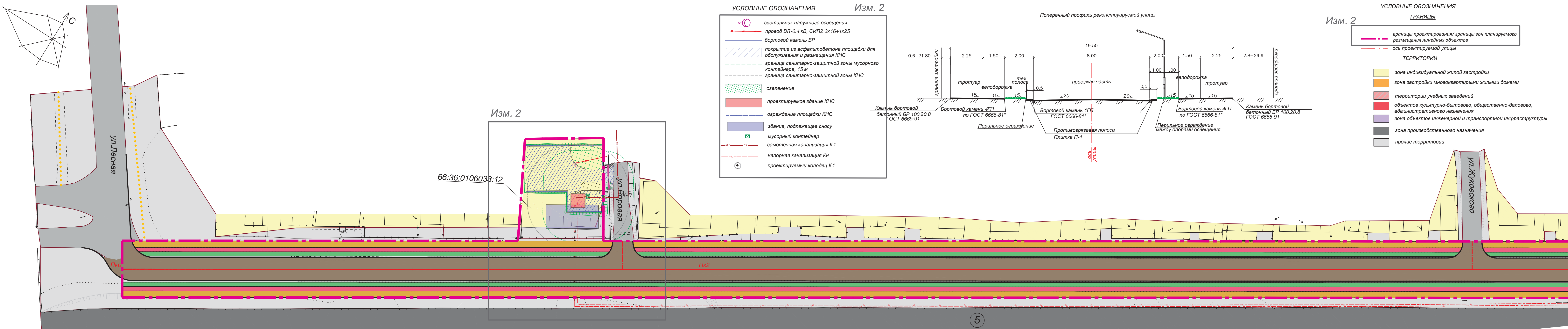
2034 - ПП

Дорожно-транспортная инфраструктура г.Верхняя Пышма. Автодорога по ул.Феофанова

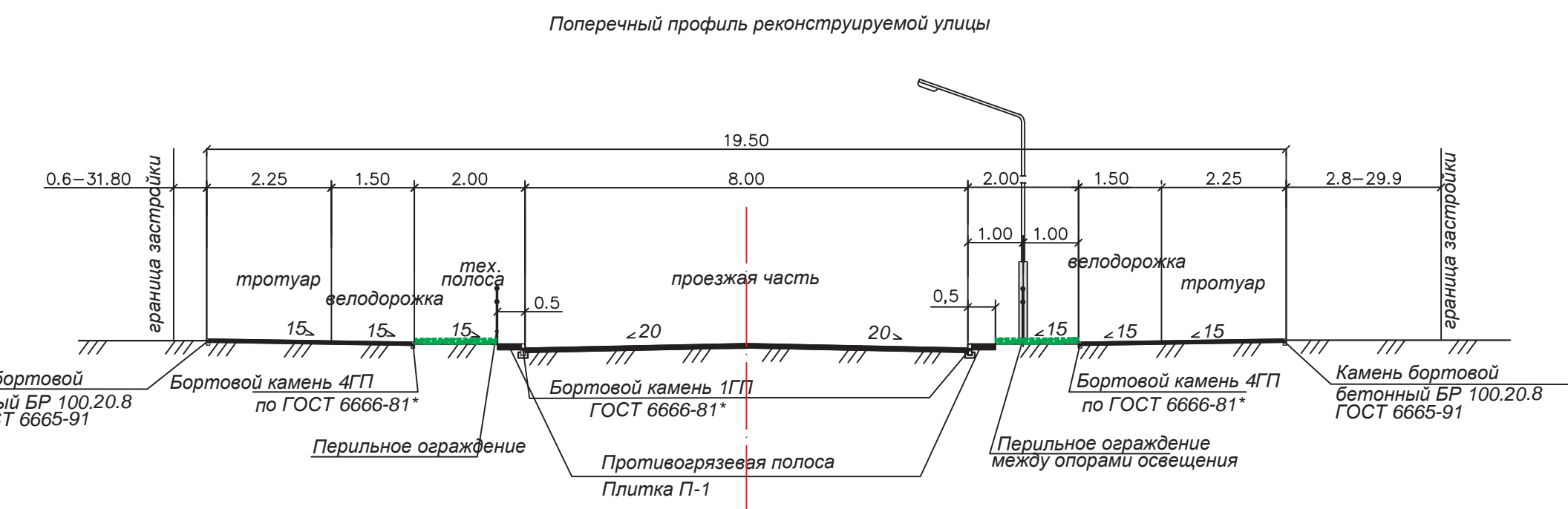
Изм.	Кол.уч.	Лист	№ док.	Подпись	Дата	Стадия	Лист	Листов
Разраб.	Шурятник				03.2016	Проект планировки и проект межевания территории автомобильной дороги по ул. Феофанова	ПП	3.3
Проверил	Веселов				03.2016			
Н.контр.						Схема движения транспорта на соответствующей территории М 1:500		10

3АО "Уралтрансстрой" г. Екатеринбург

Формат А4х7



- УСЛОВНЫЕ ОБОЗНАЧЕНИЯ** Изм. 2
- светильник наружного освещения
 - провод ВЛ-0.4 кВ, СИП2 3х16+1х25
 - бортовой камень БР
 - покрытие из асфальтобетона площадки для обслуживания и размещения КНС
 - граница санитарно-защитной зоны мусорного контейнера, 15 м
 - граница санитарно-защитной зоны КНС
 - озеленение
 - проектируемое здание КНС
 - ограждение площадки КНС
 - здание, подлежащее сносу
 - мусорный контейнер
 - самотечная канализация К1
 - напорная канализация Kn
 - проектируемый колодец К1



- УСЛОВНЫЕ ОБОЗНАЧЕНИЯ** Изм. 2
- ГРАНИЦЫ**
- границы проектирования/ границы зон планируемого размещения линейных объектов
 - ось проектируемой улицы
- ТЕРРИТОРИИ**
- зона индивидуальной жилой застройки
 - зона застройки многоквартирными жилыми домами
 - территории учебных заведений
 - объектов культурно-бытового, общественно-делового, административного назначения
 - зона объектов инженерной и транспортной инфраструктуры
 - зона производственного назначения
 - прочие территории

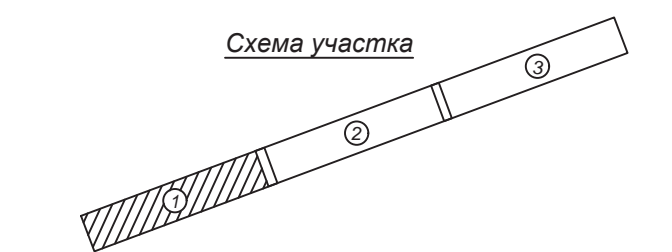
- сущ. прокт.**
- улицы, проезды с твердым покрытием
 - пешеходный переход
 - направление движения транспорта
 - тротуары
 - велосипедная дорожка
 - автобусная остановка
 - газон
 - пониженный бортовой камень
 - здания и сооружения
 - газораспределительный пункт

ЭКСПЛИКАЦИЯ ОБЪЕКТОВ ОБЩЕСТВЕННОГО НАЗНАЧЕНИЯ

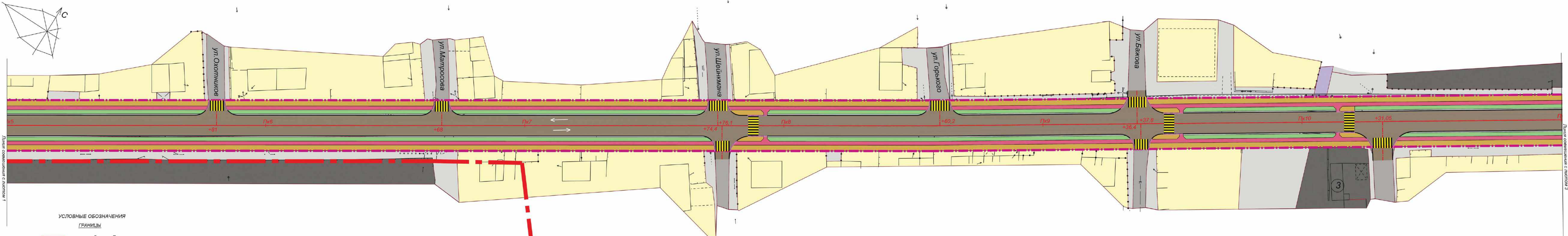
- 1 общеобразовательная школа №22
- 2 киоск
- 3 кафе

ЭКСПЛИКАЦИЯ ОБЪЕКТОВ ПРОИЗВОДСТВЕННОГО, СКЛАДСКОГО И ИНЖЕНЕРНО-КОММУНАЛЬНОГО НАЗНАЧЕНИЯ

- 4 Верхнепышминский хлебокомбинат
- 5 тепличный комбинат
- 6 СТРОЙЦЕНТР
- 7 автосервис
- 8 гаражно-строительный кооператив
- 9 пожарная часть



				41/23-ДПТ-Т1-ГЧ.4		
Внесение изменений в проект планировки и проект межевания территории "Дорожно-транспортная инфраструктура г.Верхняя Пышма. Автодорога по ул.Феофанова"						
Изм. 2	Кол.	Лист	№ док.	Подп.	Дата	
Разработал		Царенко			11.24	Проект планировки и проект межевания территории.
Н.Контр		Ткаченко			11.24	Стadia
ГИП		Шахматов			11.24	Лист 4.1
				Листов 1		
				000 "ПИК "ЭКСПЕДИЦИЯ"		



Линия совмещения с листом 1

Линия совмещения с листом 3

УСЛОВНЫЕ ОБОЗНАЧЕНИЯ

- ГРАНИЦЫ**
- граница г. Верхняя Пышма
 - - - граница проектирования
 - - - ось проектируемой улицы
- ТЕРРИТОРИИ**
- зона индивидуальной жилой застройки
 - зона застройки многоквартирными жилыми домами
 - территории учебных заведений
 - объектов культурно-бытового, общественно-делового, административного назначения
 - зона объектов инженерной и транспортной инфраструктуры
 - зона производственного назначения
 - прочие территории
- сущ. проект.**
- улицы, проезды с твердым покрытием
 - ▨ пешеходный переход
 - ▨ направление движения транспорта
 - ▨ тротуары
 - ▨ велосипедная дорожка
 - ▨ автобусная остановка
 - ▨ газон
 - ▨ пониженный бортовой камень
 - ▨ здания и сооружения
 - ▨ газораспределительный пункт

ЭКСПЛИКАЦИЯ ОБЪЕКТОВ ОБЩЕСТВЕННОГО НАЗНАЧЕНИЯ

- 1 общеобразовательная школа №22
- 2 киоск
- 3 кафе

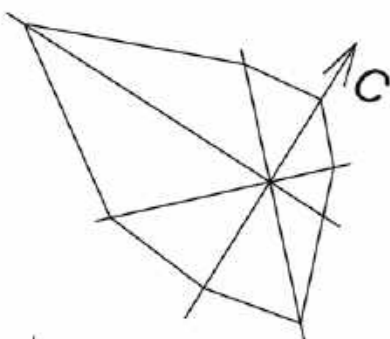
ЭКСПЛИКАЦИЯ ОБЪЕКТОВ ПРОИЗВОДСТВЕННОГО, СКЛАДСКОГО И ИНЖЕНЕРНО-КОММУНАЛЬНОГО НАЗНАЧЕНИЯ

- 4 Верхнепышминский хлебокомбинат
- 5 топливный комбинат
- 6 СТРОЙЦЕНТР
- 7 автосервис
- 8 гаражно-строительный кооператив
- 9 пожарная часть



Примечание:
1. Поперечный профиль реконструируемой улицы см. лист 4.1

2034 - ПП					Дорожно-транспортная инфраструктура г.Верхняя Пышма. Автодорога по ул.Феофанова				
Изм.	Кол.уч.	Лист	№ док.	Подпись	Дата	Проект планировки и проект межевания территории автомобильной дороги по ул. Феофанова	Стадия	Лист	Листов
Разраб.		Шкурятюк			03.2016	Схема размещения автомобильной дороги М 1:500	ПП	4.2	10
Проверил		Веселов			03.2016				
Н.контр.						ЗАО "Уралпротранспроект" г. Екатеринбург			

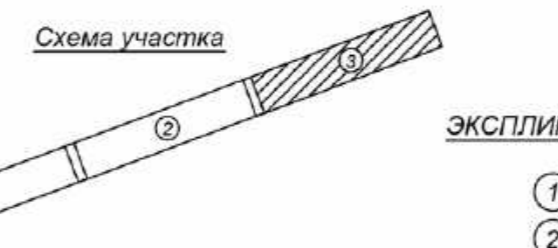


Границы зоны планируемого размещения ул. Гольянова в рамках проекта "Дорожно-транспортная инфраструктура г. Верхняя Пышма. Автодорога от промплощадки ОАО "Уральский завод химреактивов" до промплощадки АО "Уралэлектромедь", разрабатываемого УФ ОАО "ГИПРОДОРНИИ"

- УСЛОВНЫЕ ОБОЗНАЧЕНИЯ**
- ГРАНИЦЫ**
- граница г. Верхняя Пышма
 - - - граница проектируемой улицы
 - ось проектируемой улицы
- ТЕРРИТОРИИ**
- зона индивидуальной жилой застройки
 - зона застройки многоквартирными жилыми домами
 - территории учебных заведений
 - объектов культурно-бытового, общественно-делового, административного назначения
 - зона объектов инженерной и транспортной инфраструктуры
 - зона производственного назначения
 - прочие территории
- сущ. проект.**
- улицы, проезды с твердым покрытием
 - пешеходный переход
 - направление движения транспорта
 - тротуары
 - велосипедная дорожка
 - автобусная остановка
 - газон
 - пониженный бортовой камень
 - здания и сооружения
 - газораспределительный пункт

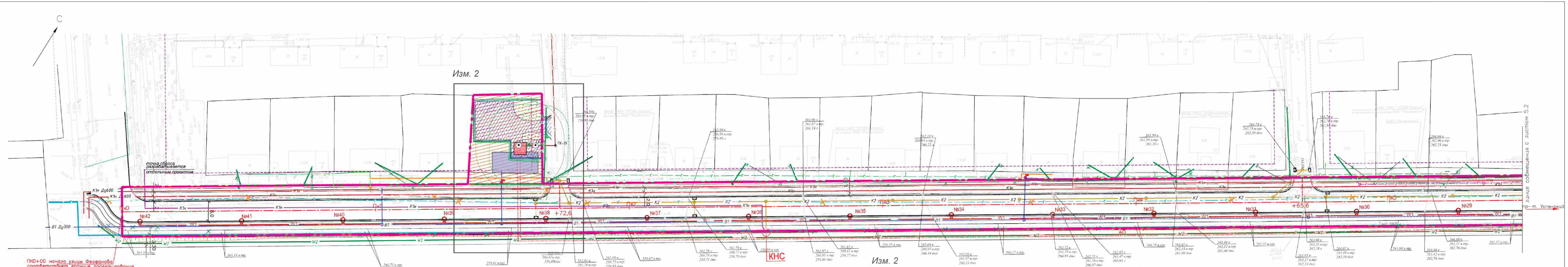
Примечание:
1. Поперечный профиль реконструируемой улицы см. лист 4.1

Примечание:
1. Поперечный профиль реконструируемой улицы см. лист 4.1.



- ЭКСПЛИКАЦИЯ ОБЪЕКТОВ ОБЩЕСТВЕННОГО НАЗНАЧЕНИЯ**
- ① общеобразовательная школа №22
 - ② киоск
 - ③ кафе
- ЭКСПЛИКАЦИЯ ОБЪЕКТОВ ПРОИЗВОДСТВЕННОГО, СКЛАДСКОГО И ИНЖЕНЕРНО-КОММУНАЛЬНОГО НАЗНАЧЕНИЯ**
- ④ Верхнепышминский хлебокомбинат
 - ⑤ тепличный комбинат
 - ⑥ СТРОЙЦЕНТР
 - ⑦ автосервис
 - ⑧ гаражно-строительный кооператив
 - ⑨ пожарная часть

2034 - ПП					
Дорожно-транспортная инфраструктура г.Верхняя Пышма. Автодорога по ул.Феофанова					
Изм.	Кол.уч.	Лист	№ док.	Подпись	Дата
Разраб.	Шуратник	4	03.2016		03.2016
Проверил	Веселов				
Н.контр.					
Проект планировки и проект межевания территории автомобильной дороги по ул. Феофанова				Стадия	Лист
Схема размещения автомобильной дороги М 1:500				ПП	4.3
				Листов	10
				3АО "Уралпротранспроект" г. Екатеринбург	
Формат А4х7					



ПК0+00 начало улицы Феодорова соответствует границе проектирования

Изм. 2 Условные обозначения:

- границы проектирования/ границы зон планируемого размещения линейных объектов
- ось проектируемой улицы
- граница подсчета объемов работ
- граница дорожного полотна улицы
- линия регулирования застройки
- пониженный бортовой камень
- граница кадастровых участков
- граница вновь формируемых кадастровых участков

ИНЖЕНЕРНАЯ ИНФРАСТРУКТУРА

- Существующее положение**
- газопровод низкого давления
 - газопровод высокого давления
 - тепловые сети
 - тепловые сети
 - коллектор напорный хозяйственно-бытовой
 - воздушная линия электропередач 0,4 кВ
 - кабельная линия электропередач 6 кВ
 - кабельная линия электропередач 0,4 кВ
 - водопровод
 - канализация хоз-бытовая

Проектное предложение

- кабельные линии электропередачи 6 кВ демонтируемая
- воздушная линия электропередач 10 кВ
- воздушная линия электропередач 0,4 кВ
- футляр кабельных электрических сетей
- кабельные линии электроосвещения 0,4 кВ
- футляр кабельных линий электроосвещения
- фонарь электроосвещения
- тепловые сети
- сети связи кабельные
- кабельная линия 6 кВ демонтируемая
- воздушные линии электропередач 0,4 кВ демонтируемые
- воздушные линии электропередач 10 кВ демонтируемые
- W(1) кабельная линия светофорного регулирования, 0,4 кВ
- футляр кабельных линий светофорного регулирования, сетей связи
- светофор

Проектируемые сети

- В1 сети водопровода
- K1n K1n коллектор напорный хозяйственно-бытовой
- K2 K2 коллектор поверхностных стоков
- K1n K1n коллектор напорный поверхностных стоков
- канализационно-напорная станция
- дождеприемный колодец
- водоразборная колонка
- газопровод низкого давления
- газопровод низкого давления демонтируемый
- газопровод высокого давления
- газопровод высокого давления демонтируемый

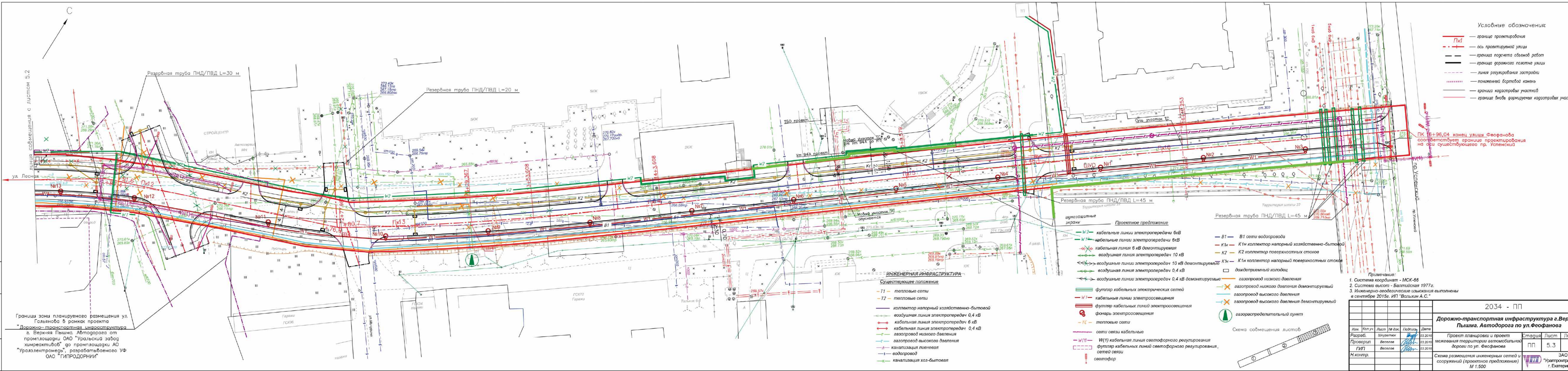
Проектируемые сети

- светильник наружного освещения
- провод ВЛ-0,4 кВ, СИП2 3x16+1x25
- бортовой камень БР
- покрытие из асфальтобетона площадки для обслуживания и размещения КНС
- граница санитарно-защитной зоны мусорного контейнера, 15 м
- граница санитарно-защитной зоны КНС
- озеленение
- проектируемое здание КНС
- самотечная канализация K1
- напорная канализация Kн
- проектный колодец сети K1
- ограждение площадки КНС
- здание, подлежащее сносу
- мусорный контейнер



41/23-ДПТ-Т1-ГЧ.5					
Внесение изменений в проект планировки и проект межевания территории "Дорожно-транспортная инфраструктура г.Верхняя Пышма, Автодорога по ул. Феодорова"					
Изм. 2	Кол.	Лист	№ док	Подп.	Дата
Разработал	Царенко				11.24
Н.Контр.	Ткаченко				11.24
ГИП	Шахматов				11.24
Проект планировки и проект межевания территории.			Студия	Лист	Листов
			ПП	5.1	1
Схема размещения инженерных сетей и сооружений с проектным предложением М.1500					
			ООО "ПИК "ЭКСПЕДИЦИЯ"		

линия совмещения с листом 5.2



- Условные обозначения:
- Пк1 — граница проектирования
 - - - — ось проектируемой улицы
 - — граница подсчета объемов работ
 - — граница дорожного полотна улицы
 - - - — линия регулирования застройки
 - - - — пониженный бортовой камень
 - — граница кадастровых участков
 - — граница вновь формируемых кадастровых участков

ПК 16+96,04 конец улицы Феофанова соответствует границе проектирования на оси существующего пр. Успенский

линия совмещения с листом 5.2

Границы зоны планируемого размещения ул. Гальянова в рамках проекта "Дорожно-транспортная инфраструктура г. Верхняя Пышма. Автодорога от промплощадки ОАО "Уральский завод химреактивов" до промплощадки АО "Уралэлектромедь", разрабатываемого УФ ОАО "ГИПРОДОРНИИ"

ИНЖЕНЕРНАЯ ИНФРАСТРУКТУРА

Существующее положение

- T1 — тепловые сети
- T2 — тепловые сети
- коллектор напорный хозяйственно-бытовой
- воздушная линия электропередач 0,4 кВ
- кабельная линия электропередач 6 кВ
- кабельная линия электропередач 0,4 кВ
- газопровод низкого давления
- газопровод высокого давления
- канализация ливневая
- водопровод
- канализация хозяйственно-бытовая

Проектное предложение

- W2 — кабельные линии электропередачи 6кВ
- W1 — кабельные линии электропередачи 6кВ
- кабельная линия 6 кВ демонтируемая
- воздушная линия электропередач 10 кВ
- воздушные линии электропередач 10 кВ демонтируемые
- воздушная линия электропередач 0,4 кВ
- воздушные линии электропередач 0,4 кВ демонтируемые
- газопровод низкого давления
- газопровод низкого давления демонтируемый
- газопровод высокого давления
- газопровод высокого давления демонтируемый
- W1 — кабельные линии электроосвещения
- футляр кабельных линий электроосвещения
- TC — тепловые сети
- сети связи кабельные
- W(1) — W(1) кабельная линия светофорного регулирования
- футляр кабельных линий светофорного регулирования, сетей связи
- светофор

- B1 — B1 сети водопровода
- K1n — K1n коллектор напорный хозяйственно-бытовой
- K2 — K2 коллектор поверхностных стоков
- K1n — K1n коллектор напорный поверхностных стоков
- — дождеприемный колодец
- газопровод низкого давления
- газопровод низкого давления демонтируемый
- газопровод высокого давления
- газопровод высокого давления демонтируемый
- ▲ — газораспределительный пункт

Примечание:
 1. Система координат - МСК-66
 2. Система высот - Балтийская 1977г.
 3. Инженерно-геодезические изыскания выполнены в сентябре 2015г. ИП "Вольхин А.С."

Изм.		Кол.уч.		Лист		№ док.		Подпись		Дата	
Разреш.		Шуратов		03.2016		03.2016		03.2016		03.2016	
Проверил		Веселов		03.2016		03.2016		03.2016		03.2016	
ГИП		Веселов		03.2016		03.2016		03.2016		03.2016	
Н.контр.											

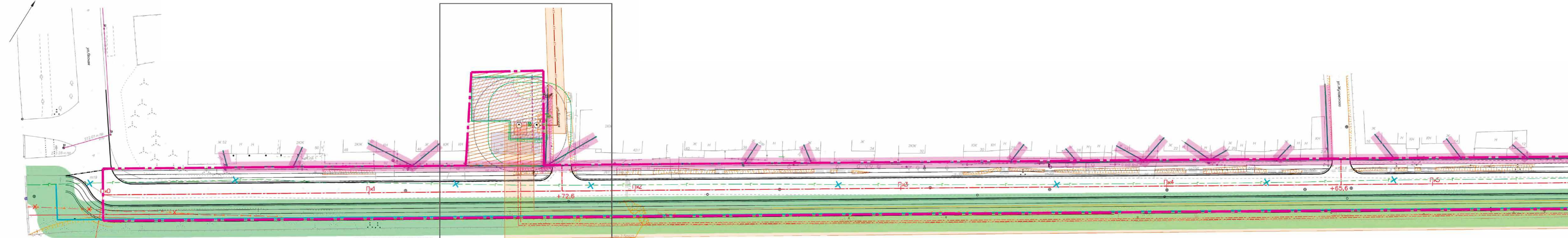
2034 - ПП

Дорожно-транспортная инфраструктура г.Верхняя Пышма. Автодорога по ул.Феофанова

Проект планировки и проект межевания территории автомобильной дороги по ул. Феофанова		Страница		Лист		Листов	
ГИП		ПП		5.3		10	

ЗАО "Уралпромтрансстрой" г. Екатеринбург
 Формат А4х6

Изм. 2



ПК0+00 начало улицы Феодорова соответствует границе проектирования

Изм. 2 Условные обозначения:

- - - границы проектирования/ границы зон планируемого размещения линейных объектов
- - - Пк1 ось проектируемой улицы
- - - граница подсчета объемов работ
- - - граница дорожного полотна улицы

Изм. 2

- - - футляр кабельной линии электропередач
- - - K1 самотечная канализация K1
- - - Kн напорная канализация Kн

ИНЖЕНЕРНАЯ ИНФРАСТРУКТУРА

- - - газопровод высокого давления существующий
- - - газопровод высокого давления
- - - кабельная линия электропередач 6 кВ
- - - кабельная линия электропередач 0,4 кВ
- - - кабельная линия связи
- - - воздушная линия электропередач 10 кВ
- - - воздушная линия электропередач 0,4 кВ
- - - воздушная линия электропередач 10 кВ сохраняемая
- - - воздушная линия электропередач 0,4 кВ сохраняемая
- газораспределительный пункт

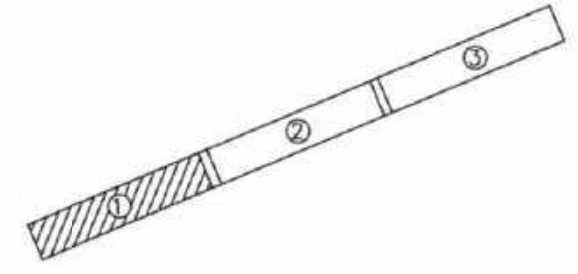
ЗОНЫ С ОСОБЫМИ УСЛОВИЯМИ ИСПОЛЬЗОВАНИЯ ТЕРРИТОРИИ

- охранная зона объектов электросетевого хозяйства
- минимальное расстояние от газопровода до зданий и сооружений
- минимальное расстояние от газораспределительного пункта до зданий и сооружений
- санитарный разрыв от сооружений для хранения легкового транспорта до фасадов жилых домов
- граница санитарно-защитной зоны мусорного контейнера, 15 м
- граница санитарно-защитной зоны КНС
- охранная зона канализации

Изм. 2

территория тепличного комбината

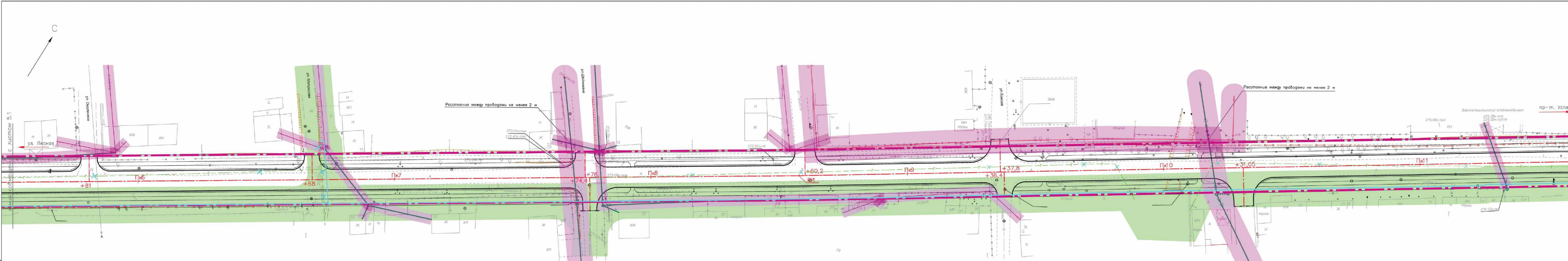
Схема совмещения листов



					41/23-ДПТ-Т1-ГЧ.6				
					Внесение изменений в проект планировки и проект межевания территории "Дорожно-транспортная инфраструктура г.Верхняя Пышма. Автодорога по ул.Феодорова"				
Изм. 2	Кол.	Лист	№док	Подп.	Дата	Проект планировки и проект межевания территории.	Стадия	Лист	Листов
					11.24		ПП	6.1	1
Разработал	Царенко					Схема размещения зон с особыми условиями использования территории М 1:500	Ex	ООО "ПИК "ЭКСПЕДИЦИЯ"	
Н.Контр.	Ткаченко				11.24				
ГИП	Шахматов				11.24				

линия совмещения с листом 5.2
пр-м. Успенский

Име. № подл. Подпись и дата. Взам. инв. №



Условные обозначения:

- - - Пк1 — граница проектирования
- - - Пк1 — ось проектируемой улицы
- - - — граница подсчета объемов работ
- — — — граница дорожного полотна улицы

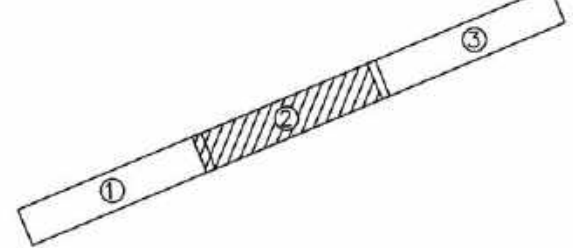
ИНЖЕНЕРНАЯ ИНФРАСТРУКТУРА

- газопровод высокого давления существующий
- газопровод высокого давления
- ↔ кабельная линия электропередач 6 кВ
- ↔ кабельная линия электропередач 0,4 кВ
- ↔ кабельная линия связи
- ↔ воздушная линия электропередач 10 кВ
- ↔ воздушная линия электропередач 0,4 кВ
- ↔ воздушная линия электропередач 10 кВ сохраняемая
- ↔ воздушная линия электропередач 0,4 кВ сохраняемая
- ⬆ газораспределительный пункт
- футляр кабельной линии электропередач

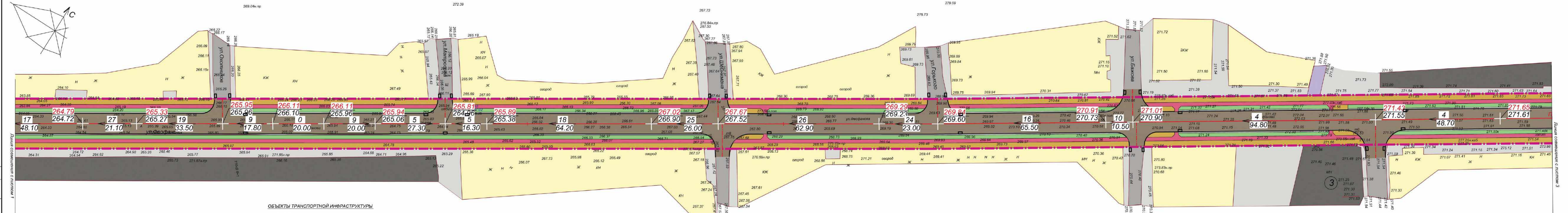
ЗОНЫ С ОСОБЫМИ УСЛОВИЯМИ ИСПОЛЬЗОВАНИЯ ТЕРРИТОРИИ

- охранный зона объектов электросетевого хозяйства
- минимальное расстояние от газопровода высокого давления до зданий и сооружений
- минимальное расстояние от газораспределительного пункта до зданий и сооружений
- санитарный разрыв от сооружений для хранения легкового транспорта до фасадов жилых домов

Схема совмещения листов



					2034 - ПП				
					Дорожно-транспортная инфраструктура г.Верхняя Пышма. Автодорога по ул.Феофанова				
Изм.	Кол.уч.	Лист	№ док.	Подпись	Дата	Проект планировки и проект межевания территории автомобильной дороги по ул. Феофанова	Статус	Лист	Листов
					03.2016		ПП	6.2	10
Проверил				Веселов	03.2016	Схема размещения зон с особыми условиями использования территории М 1:500	 ЗАО "Уралпромтранспорт" г. Екатеринбург		
Н.контр.									



УСЛОВНЫЕ ОБОЗНАЧЕНИЯ

ГРАНИЦЫ

- граница проектирования
- ось проектируемой улицы

ТЕРРИТОРИИ

- зона индивидуальной жилой застройки
- зона застройки многоквартирными жилыми домами
- территории учебных заведений
- объектов культурно-бытового, общественно-делового, административного назначения
- зона объектов инженерной и транспортной инфраструктуры
- зона производственного назначения
- прочие территории

ОБЪЕКТЫ ТРАНСПОРТНОЙ ИНФРАСТРУКТУРЫ

сущ. проект.

- улицы, проезды
- тропуар
- велосипедная дорожка
- газон

ОБЪЕКТЫ ИНЖЕНЕРНОЙ ИНФРАСТРУКТУРЫ

- газораспределительный пункт

ВЕРТИКАЛЬНАЯ ПЛАНИРОВКА И ИНЖЕНЕРНАЯ ПОДГОТОВКА

- 264.46 проектная отметка рельефа
- 264.28 существующая отметка рельефа
- 16 уклон проезжей части, %
- 67.50 направление уклона расстояние, м
- дождеприемные колодцы

ЭКСПЛИКАЦИЯ ОБЪЕКТОВ ОБЩЕСТВЕННОГО НАЗНАЧЕНИЯ

- общобразовательная школа №22
- киоск
- кафе

ЭКСПЛИКАЦИЯ ОБЪЕКТОВ ПРОИЗВОДСТВЕННОГО, СКЛАДСКОГО И ИНЖЕНЕРНО-КОММУНАЛЬНОГО НАЗНАЧЕНИЯ

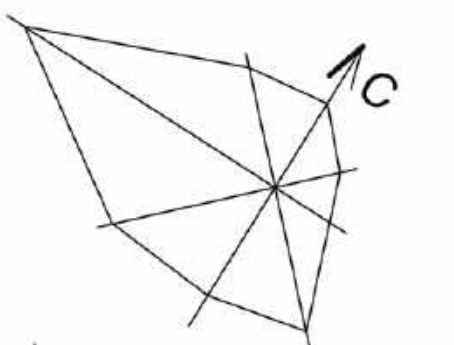
- Верхнелышминский хлебокомбинат
- тепличный комбинат
- СТРОЙЦЕНТР
- автосервис
- гаражно-строительный кооператив
- пожарная часть



Примечание:

- Система координат - МСК-56
- Система высот - Балтийская 1977г.
- Инженерно-геодезические изыскания выполнены в сентябре 2015г. ИП "Вольхин А.С."
- Поперечный профиль реконструируемой улицы см. лист 4.1

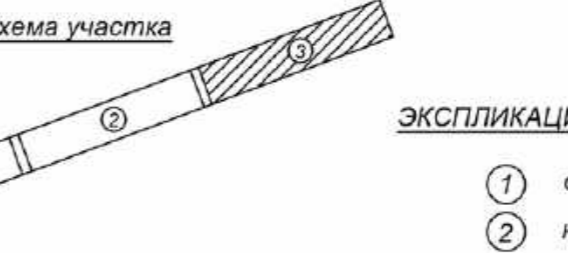
2034 - ПП					
Дорожно-транспортная инфраструктура г.Верхняя Пышма. Автодорога по ул.Феофанова					
Изм.	Кол.уч.	Лист	№ док.	Подпись	Дата
Разраб.		Шкряток		<i>Шкряток</i>	03.2016
Проверил	Веселов			<i>Веселов</i>	03.2016
Н.контр.					
Проект планировки и проект межевания территории автомобильной дороги по ул. Феофанова				Стадия	Лист
				ПП	7.2
Схема вертикальной планировки и инженерной подготовки территории М 1:500				Листов	10
				ЗАО "Уралпротранспроект"	г. Екатеринбург



- УСЛОВНЫЕ ОБОЗНАЧЕНИЯ**
- ГРАНИЦЫ**
- граница проектируемой территории
 - - - ось проектируемой улицы
- ТЕРРИТОРИИ**
- зона индивидуальной жилой застройки
 - зона застройки многоквартирными жилыми домами
 - территории учебных заведений
 - объектов культурно-бытового, общественно-делового, административного назначения
 - зона объектов инженерной и транспортной инфраструктуры
 - зона производственного назначения
 - прочие территории
- ОБЪЕКТЫ ТРАНСПОРТНОЙ ИНФРАСТРУКТУРЫ**
- сущ. проект.
 - улицы, проезды
 - тротуар
 - велосипедная дорожка
 - газон
- ОБЪЕКТЫ ИНЖЕНЕРНОЙ ИНФРАСТРУКТУРЫ**
- ▲ газораспределительный пункт
- ВЕРТИКАЛЬНАЯ ПЛАНИРОВКА И ИНЖЕНЕРНАЯ ПОДГОТОВКА**
- ▲ 264.46 проектная отметка рельефа
 - ▲ 264.28 существующая отметка рельефа
 - ▲ 16 уклон проезжей части, %
 - ▲ 67.50 направление уклона
 - ▲ 67.50 расстояние, м
 - дождеприемные колодцы

Границы зоны планируемого размещения ул. Гальниной в рамках проекта "Дорожно-транспортная инфраструктура г. Верхняя Пышма. Автодорога от промплощадки ОАО "Уральский завод химреактивов" до промплощадки АО "Уралэлектромедь", разрабатываемого УФ ОАО "ТИПРОДОРНИИ"

- Примечание:**
1. Система координат - МСК-66
 2. Система высот - Балтийская 1977г.
 3. Инженерно-геодезические изыскания выполнены в сентябре 2015г. ИП "Вольхин А.С."
 4. Поперечный профиль реконструируемой улицы см. лист 4.1



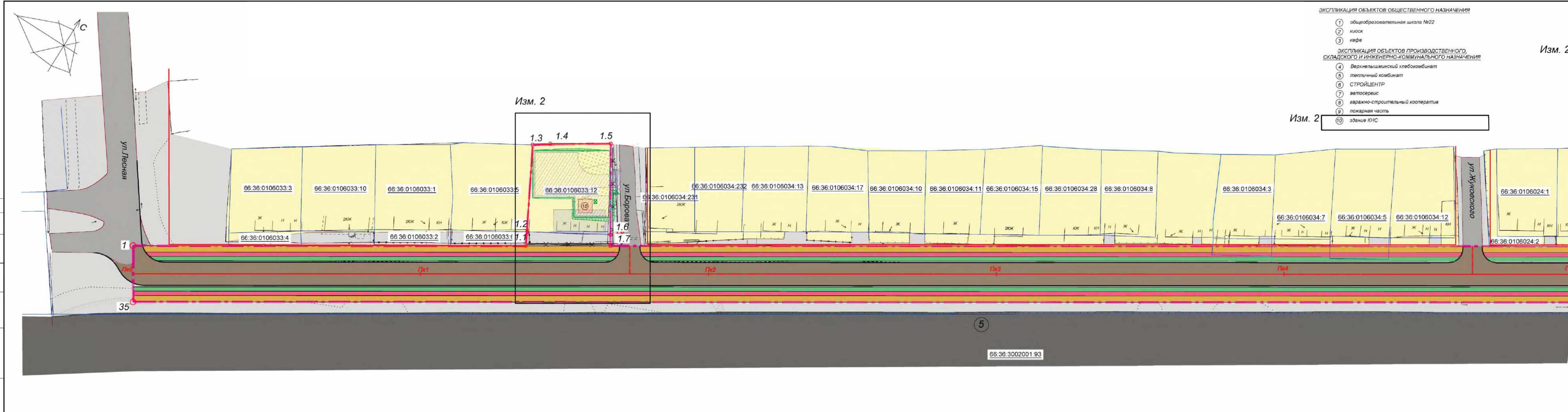
- ЭКСПЛИКАЦИЯ ОБЪЕКТОВ ОБЩЕСТВЕННОГО НАЗНАЧЕНИЯ**
- 1 общеобразовательная школа №22
 - 2 киоск
 - 3 кафе

- ЭКСПЛИКАЦИЯ ОБЪЕКТОВ ПРОИЗВОДСТВЕННОГО, СКЛАДСКОГО И ИНЖЕНЕРНО-КОММУНАЛЬНОГО НАЗНАЧЕНИЯ**
- 4 Верхнепышминский хлебокомбинат
 - 5 тепличный комбинат
 - 6 СТРОЙЦЕНТР
 - 7 автосервис
 - 8 гаражно-строительный кооператив
 - 9 пожарная часть

2034 - ПП				
Дорожно-транспортная инфраструктура г.Верхняя Пышма. Автодорога по ул.Феофанова				
Изм.	Кол.уч.	Лист	№ док.	Подпись
Разраб.	Шуратков	03.2016		
Проверил	Веселов	03.2016		
Н.контр.				

Стадия	Лист	Листов
ПП	7.3	10

3АО "Уралтрансстрой" г. Екатеринбург



- ЭКСПЛИКАЦИЯ ОБЪЕКТОВ ОБЩЕСТВЕННОГО НАЗНАЧЕНИЯ**
- 1 общеобразовательная школа №22
 - 2 киоск
 - 3 кафе
- ЭКСПЛИКАЦИЯ ОБЪЕКТОВ ПРОИЗВОДСТВЕННОГО, СКЛАДСКОГО И ИНЖЕНЕРНО-КОММУНАЛЬНОГО НАЗНАЧЕНИЯ**
- 4 Верхнепышминский хлебокомбинат
 - 5 тепловой комбинат
 - 6 СТРОЙЦЕНТР
 - 7 автосервис
 - 8 гаражно-строительный кооператив
 - 9 пожарная часть
 - 10 здание КНС

- УСЛОВНЫЕ ОБОЗНАЧЕНИЯ ГРАНИЦЫ**
- планируемые красные линии
 - существующие (ранее установленные) красные линии, подлежащие отмене
 - границы проектируемых/зонах планируемого размещения линейных объектов
 - ось проектируемой улицы
 - границы земельных участков, зарегистрированных в государственном кадастре недвижимости
 - 30° точка перелома границы участка

- ТЕРРИТОРИИ**
- зона индивидуальной жилой застройки
 - зона застройки многоквартирными жилыми домами
 - территории учебных заведений
 - объектов культурно-бытового, общественно-делового, административного назначения
 - зона объектов инженерной и транспортной инфраструктуры
 - зона производственного назначения
 - прочие территории

- ОБЪЕКТЫ СТРОИТЕЛЬСТВА**
- сущ. проект:
 - улицы, проезды с твердым покрытием
 - тротуары
 - велосипедная дорожка
 - автобусная остановка
 - вагон
 - здания и сооружения
 - газораспределительный пункт



Изм. 2

Номер точки	Координата X	Координата Y
1.1	404954,61	1530578,13
1.2	404958,95	1530575,06
1.3	404985,52	1530561,37
1.4	404988,91	1530566,47
1.5	405000,40	1530584,04
1.6	404973,71	1530600,94
1.7	404970,63	1530603,00

Таблица координат

Номер точки	Координата X	Координата Y
1	404881,3379	1530463,0228
2	405341,8885	1531186,8277
3	405382,8921	1531249,2511
4	405507,7275	1531441,8799
5	405520,3450	1531466,0138
6	405532,5290	1531494,0232
7	405549,9908	1531541,805
8	405554,224	1531551,2791
9	405574,2423	1531580,1737
10	405595,2113	1531608,5949
11	405600,4932	1531616,5554
12	405625,8333	1531649,0078
13	405685,8331	1531725,041
14	405698,3316	1531740,9453
15	405710,7658	1531756,8999
16	405716,0356	1531763,702
17	405734,5684	1531787,817
18	405752,9447	1531812,0311
19	405804,5787	1531880,4992
20	405789,0385	1531892,28
21	405737,3777	1531823,775
22	405718,8939	1531799,4207
23	405695,0206	1531768,4172
24	405682,7806	1531752,7146
25	405670,5253	1531737,1208
26	405610,4386	1531660,9775
27	405585,0406	1531628,4503
28	405579,5909	1531621,2676
29	405560,4679	1531595,0762
30	405542,0592	1531568,2482
31	405538,2615	1531560,7764
32	405506,6311	1531483,0132
33	405367,5339	1531272,3194
34	405325,469	1531197,1783
35	404864,8871	1530473,4927

Изм. 1

Примечание:
1. Система координат - МСК-66

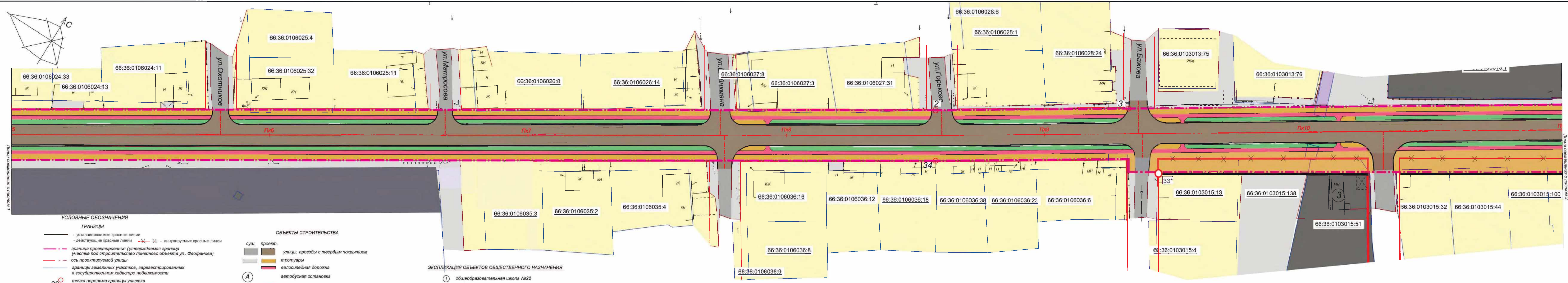
41/23-ДПТ-Т2-ГЧ.8

Внесение изменений в проект планировки и проект межевания территории "Дорожно-транспортная инфраструктура в Верхняя Пышма Автодорога по ул.Фефанова"

Изм.	Кол.	Лист	ИР/ок	Подп.	Дата	Содерж.	Лист	Листов	
Изм. 2						Проект планировки и проект межевания территории.	ПП	8,1	1
Разработчик	Циряк				11.24				
Н.Контр.	Ткаченко				11.24				
ГИП	Возматов				11.24	Чертеж планировки территории М 1:500	Ex	ООО "ГИК "ЭКСПЕДИЦИЯ"	

Формат А4х7

Сопоставлено
Взам. инв. №
Лист 1 из 2
Име. № подл.



- УСЛОВНЫЕ ОБОЗНАЧЕНИЯ**
- ГРАНИЦЫ**
- устанавливаемые красные линии
 - действующие красные линии
 - граница проектирования (утверждаемая граница участка под строительство линейного объекта ул. Феофанова)
 - ось проектируемой улицы
 - границы земельных участков, зарегистрированных в государственном кадастре недвижимости
 - точка перелома границы участка
- ТЕРРИТОРИИ**
- зона индивидуальной жилой застройки
 - зона застройки многоквартирными жилыми домами
 - территории учебных заведений
 - объектов культурно-бытового, общественно-делового, административного назначения
 - зона объектов инженерной и транспортной инфраструктуры
 - зона производственного назначения
 - прочие территории

- ОБЪЕКТЫ СТРОИТЕЛЬСТВА**
- | сущ. | проект. |
|------------------------------------|----------------------|
| улицы, проезды с твердым покрытием | протруеры |
| велосипедная дорожка | автобусная остановка |
| газон | здания и сооружения |
| газораспределительный пункт | |

- ЭКСПЛИКАЦИЯ ОБЪЕКТОВ ОБЩЕСТВЕННОГО НАЗНАЧЕНИЯ**
- 1 общеобразовательная школа №22
 - 2 киоск
 - 3 кафе
- ЭКСПЛИКАЦИЯ ОБЪЕКТОВ ПРОИЗВОДСТВЕННОГО, СКЛАДСКОГО И ИНЖЕНЕРНО-КОММУНАЛЬНОГО НАЗНАЧЕНИЯ**
- 4 Верхнелыцминский хлебокомбинат
 - 5 тепличный комбинат
 - 6 СТРОЙЦЕНТР
 - 7 автосервис
 - 8 гаражно-строительный кооператив
 - 9 пожарная часть

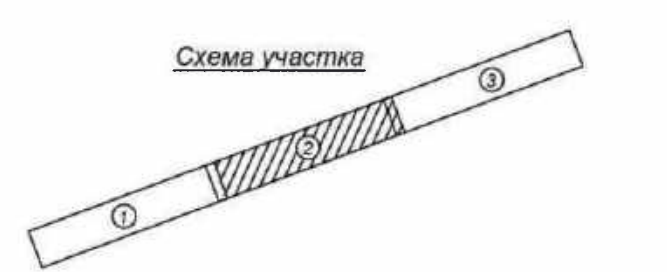
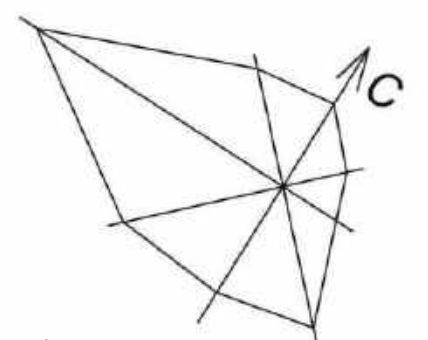


Таблица координат

Номер точки	Координата X	Координата Y
1	404881.3379	1530463.0228
2	405341.8685	1531186.6277
3	405382.5921	1531249.2511
4	405507.7275	1531441.6798
5	405520.3450	1531465.0138
6	405532.5290	1531494.0232
7	405549.9908	1531541.605
8	405554.224	1531551.2791
9	405574.2423	1531580.7737
10	405595.2113	1531609.5949
11	405600.4932	1531616.5554
12	405625.8333	1531649.0078
13	405685.8331	1531725.041
14	405698.3316	1531740.9453
15	405710.7658	1531756.8999
16	405716.0356	1531763.702
17	405734.5684	1531787.817
18	405752.9447	1531812.0311
19	405804.5787	1531880.4992
20	405789.0385	1531892.28
21	405737.3777	1531823.775
22	405718.8939	1531799.4207
23	405695.0206	1531768.4172
24	405682.7806	1531752.7146
25	405670.5253	1531737.1208
26	405610.4386	1531660.9775
27	405585.0406	1531628.4503
28	405579.5909	1531621.2676
29	405560.4679	1531595.0762
30	405542.0592	1531568.2482
31	405538.2615	1531560.7764
32	405506.6311	1531483.0132
33	405491.3390	1531452.6109
34	405325.469	1531197.1783
35	404864.8871	1530473.4927

211119/1272-12-2019				
1	1			12.2019
Изм.	Кол.уч.	Лист	№ док.	Подпись
Разраб.	Груфанова А.П.	12.2019		
Проверил	Дьячкова О.Р.	12.2019		
Н.контр.	Дьячкова О.Р.	12.2019		
Дорожно-транспортная инфраструктура г.Верхняя Пышма. Автодорога по ул.Феофанова				
Проект планировки и проект межевания территории автомобильной дороги по ул. Феофанова			Стадия	Лист
Чертеж планировки территории М 1:500			ПП	8.2
			Листов	10
			МБУ «Центр пространственного развития городского округа Верхняя Пышма»	

Примечание:
 1. Система координат: МСК - 66;
 2. Координаты точки 33* представлены в Пояснительной записке.



Согласовано

Взам. штамп №

Листы и даты

Имя, № подл.

Границы зоны планируемого размещения ул. Гальперина в рамках проекта "Дорожно-транспортная инфраструктура г. Верхняя Пышма. Автодорога от промплощадки ОАО "Уральский завод химреактивов" до промплощадки АО "Уралэлектромедь", разрабатываемого Уф ОАО "ТИПРОДОРНИИ"

- УСЛОВНЫЕ ОБОЗНАЧЕНИЯ**
- ГРАНИЦЫ**
- устанавливаемые красные линии
 - действующие красные линии
 - граница проектирования (утверждаемая граница участка под строительство линейного объекта ул. Феофанова)
 - ось проектируемой улицы
 - границы земельных участков, зарегистрированных в государственном кадастре недвижимости
 - 30° - точка перелома границы участка
- ТЕРРИТОРИИ**
- зона индивидуальной жилой застройки
 - зона застройки многоквартирными жилыми домами
 - территории учебных заведений
 - объектов культурно-бытового, общественно-делового, административного назначения
 - зона объектов инженерной и транспортной инфраструктуры
 - зона производственного назначения
 - прочие территории
- ОБЪЕКТЫ СТРОИТЕЛЬСТВА**
- сущ. проект.
 - улицы, проезды с твердым покрытием
 - тротуары
 - велосипедная дорожка
 - автобусная остановка
 - газон
 - здания и сооружения
 - газораспределительный пункт
- ЭКСПЛИКАЦИЯ ОБЪЕКТОВ ПРОИЗВОДСТВЕННОГО, СКЛАДСКОГО И ИНЖЕНЕРНО-КОММУНАЛЬНОГО НАЗНАЧЕНИЯ**
- 4 Верхнепышминский хлебокомбинат
 - 5 тепличный комбинат
 - 6 СТРОЙЦЕНТР
 - 7 автосервис
 - 8 гаражно-строительный кооператив
 - 9 пожарная часть
- ЭКСПЛИКАЦИЯ ОБЪЕКТОВ ОБЩЕСТВЕННОГО НАЗНАЧЕНИЯ**
- 1 общеобразовательная школа №22
 - 2 киоск
 - 3 кафе

Таблица координат

Номер точки	Координата X	Координата Y
1	404881.3379	1530463.0228
2	405341.8685	1531186.6277
3	405382.5921	1531249.2511
4	405507.7275	1531441.6798
5	405520.3450	1531465.0138
6	405532.5290	1531494.0232
7	405549.9908	1531541.605
8	405554.224	1531551.2791
9	405574.2423	1531580.7737
10	405595.2113	1531609.5949
11	405600.4932	1531616.5554
12	405625.8333	1531649.0078
13	405685.8331	1531725.041
14	405698.3316	1531740.9453
15	405710.7658	1531756.8999
16	405716.0356	1531763.702
17	405734.5684	1531787.817
18	405752.9447	1531812.0311
19	405804.5787	1531880.4992
20	405789.0385	1531892.28
21	405737.3777	1531823.775
22	405718.8939	1531799.4207
23	405695.0206	1531768.4172
24	405682.7806	1531752.7146
25	405670.5253	1531737.1208
26	405610.4386	1531660.9775
27	405585.0406	1531628.4503
28	405579.5909	1531621.2676
29	405560.4679	1531595.0762
30	405542.0592	1531568.2482
31	405536.2615	1531560.7764
32	405506.6311	1531483.0132
33	405491.3390	1531452.6109
34	405325.469	1531197.1783
35	404864.8871	1530473.4927

Примечание:

1. Система координат: МСК - 66;
2. Координаты точки 33* представлены в Пояснительной записке.

211119/1272-12-2019

Дорожно-транспортная инфраструктура г.Верхняя Пышма. Автодорога по ул.Феофанова

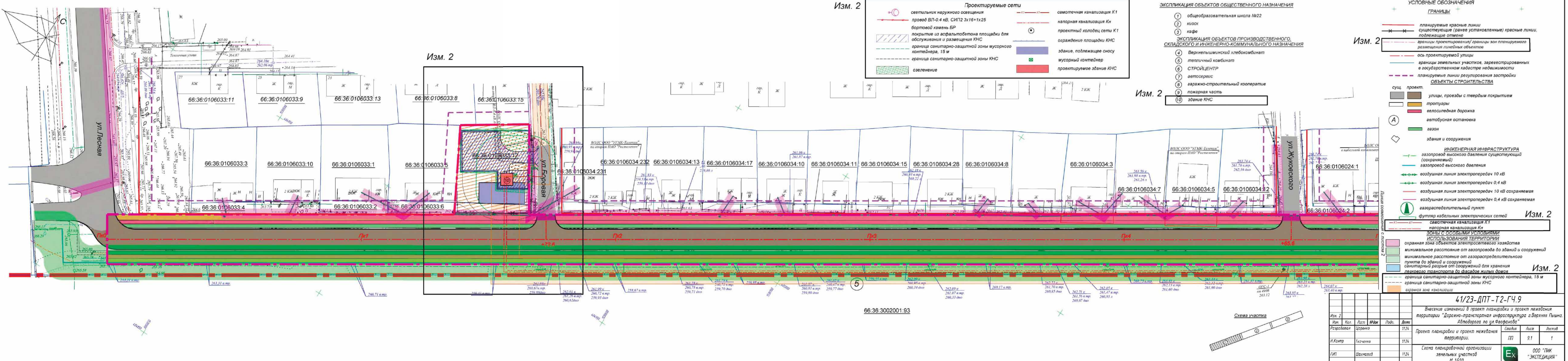
Имя	Кол.уч.	Лист	№ док.	Подпись	Дата
Разраб.	Труфанова А.П.	12.2019			
Проверил	Дьячкова О.Р.	12.2019			
Н.контр.	Дьячкова О.Р.	12.2019			

Проект планировки и проект межевания территории автомобильной дороги по ул. Феофанова	Стадия	Лист	Листов
ПП	8,3	10	

Чертеж планировки территории М 1:500

МБУ "Центр пространственного развития городского округа Верхняя Пышма"

Формат А4x8



Изм. 2

Проектируемые сети

- светильник наружного освещения
- провод ВЛ-0.4 кВ, СИП2 3х16+1х25
- бортовой камень БР
- покрытие из асфальтобетона площадки для обслуживания и размещения КНС
- граница санитарно-защитной зоны мусорного контейнера, 15 м
- граница санитарно-защитной зоны КНС
- озеленение
- самотечная канализация К1
- напорная канализация Кн
- проектный колодец сети К1
- ограждение площадки КНС
- здание, подлежащее сносу
- мусорный контейнер
- проектируемое здание КНС

- ЭКСПЛИКАЦИЯ ОБЪЕКТОВ ОБЩЕСТВЕННОГО НАЗНАЧЕНИЯ**
- 1 общеобразовательная школа №22
 - 2 киоск
 - 3 кафе
- ЭКСПЛИКАЦИЯ ОБЪЕКТОВ ПРОИЗВОДСТВЕННОГО, СКЛАДСКОГО И ИНЖЕНЕРНО-КОММУНАЛЬНОГО НАЗНАЧЕНИЯ**
- 4 Верхнепыльминский хлебокомбинат
 - 5 тепличный комбинат
 - 6 СТРОЙЦЕНТР
 - 7 автосервис
 - 8 гаражно-строительный кооператив
 - 9 пожарная часть
 - 10 здание КНС

УСЛОВНЫЕ ОБОЗНАЧЕНИЯ

ГРАНИЦЫ

- планируемые красные линии
- существующие (ранее установленные) красные линии, подлежащие отмене
- границы проектирования/границы зон планируемого размещения линейных объектов
- ось проектируемой улицы
- границы земельных участков, зарегистрированных в государственном кадастре недвижимости
- планируемые линии рекультивации застройки

ОБЪЕКТЫ СТРОИТЕЛЬСТВА

сущ. проект.

- улицы, проезды с твердым покрытием
- тротуары
- велосипедная дорожка
- автобусная остановка
- газон
- здания и сооружения

ИНЖЕНЕРНАЯ ИНФРАСТРУКТУРА

- газопровод высокого давления существующий (сохраняемый)
- газопровод высокого давления
- воздушная линия электропередач 10 кВ
- воздушная линия электропередач 0,4 кВ
- воздушная линия электропередач 10 кВ сохраняемая
- воздушная линия электропередач 0,4 кВ сохраняемая
- газораспределительный пункт
- футляр кабельных электрических сетей

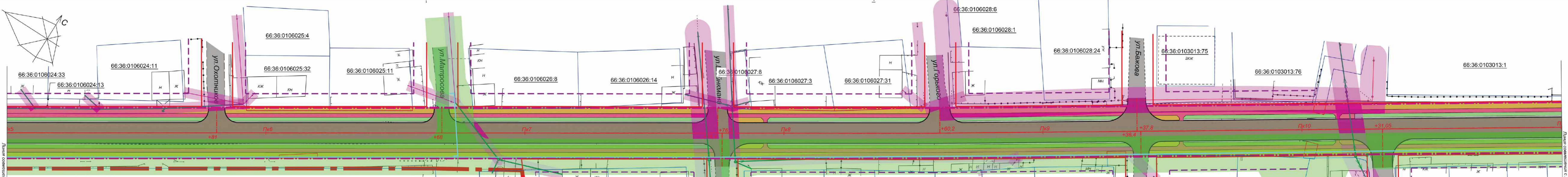
Зоны с особыми условиями использования территории

- охранная зона объектов электросетевого хозяйства
- минимальное расстояние от газопровода до зданий и сооружений
- минимальное расстояние от газораспределительного пункта до зданий и сооружений
- санитарный разрыв от сооружений для хранения легкового транспорта до фасадов жилых домов
- граница санитарно-защитной зоны мусорного контейнера, 15 м
- граница санитарно-защитной зоны КНС
- оградная зона канализации

66:36:3002001:93



41/23-ДПТ-Т2-ГЧ.9		Внесение изменений в проект планировки и проект межевания территории "Дорожно-транспортная инфраструктура г.Верхняя Пыльма, Автодорога по ул.Федорова"	
Изм. 2	Лист 9.1	Лист 1	Лист 1
Разработал	Царенко	11.24	Студия
Н.Контр.	Гаченко	11.24	ПП
ГИП	Шахматов	11.24	9.1
Схема планировочной организации земельных участков М 1:500		ООО "ГИК "ЭКСПЕДИЦИЯ"	
		Формат А4х6	



- УСЛОВНЫЕ ОБОЗНАЧЕНИЯ**
- ГРАНИЦЫ**
- граница г. Верхняя Пышма
 - планируемые красные линии
 - - - утверждаемая граница участка под строительство линейного объекта - ул. Феофанова
 - ось проектируемой улицы
 - границы земельных участков, зарегистрированных в государственном кадастре недвижимости
 - - - планируемые линии регулирования застройки

- ОБЪЕКТЫ СТРОИТЕЛЬСТВА**
- | | |
|------|---------|
| сущ. | проект. |
| | |
| | |
| | |
| | |
| | |
| | |

- ИНЖЕНЕРНАЯ ИНФРАСТРУКТУРА**
- газопровод высокого давления существующий (сохраняемый)
 - газопровод высокого давления
 - воздушная линия электропередач 10 кВ
 - воздушная линия электропередач 0,4 кВ
 - воздушная линия электропередач 10 кВ сохраняемая
 - воздушная линия электропередач 0,4 кВ сохраняемая
 - газораспределительный пункт
 - футляр кабельных электрических сетей

- ЗОНЫ С ОСОБЫМИ УСЛОВИЯМИ ИСПОЛЬЗОВАНИЯ ТЕРРИТОРИИ**
- охранная зона объектов электросетевого хозяйства
 - минимальное расстояние от газопровода до зданий и сооружений
 - минимальное расстояние от газораспределительного пункта до зданий и сооружений
 - санитарный разрыв от сооружений для хранения легкового транспорта до фасадов жилых домов

ЭКСПЛИКАЦИЯ ОБЪЕКТОВ ОБЩЕСТВЕННОГО НАЗНАЧЕНИЯ

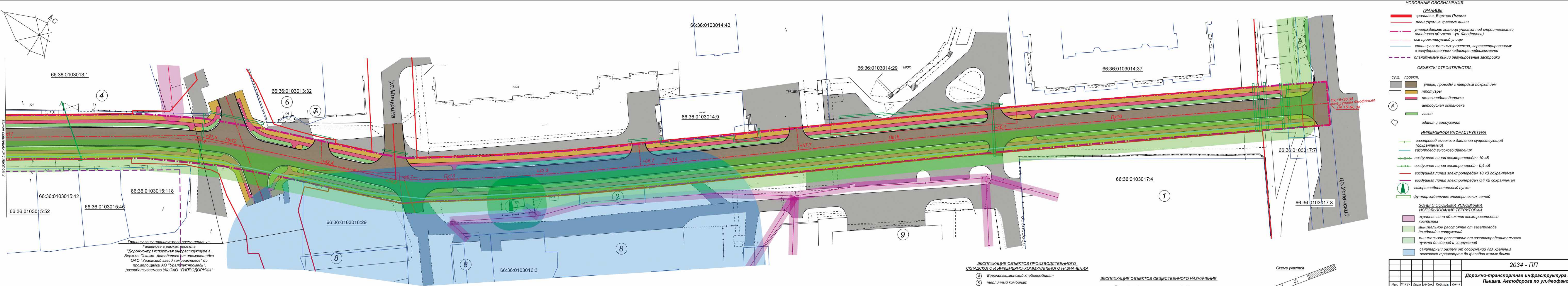
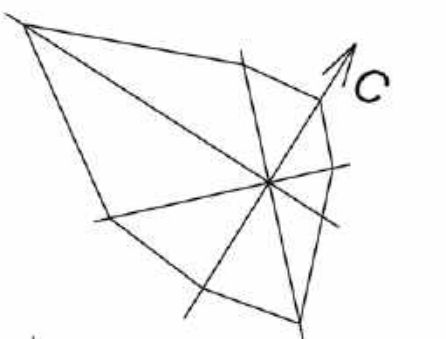
- 1 общеобразовательная школа №22
- 2 киоск
- 3 кафе

ЭКСПЛИКАЦИЯ ОБЪЕКТОВ ПРОИЗВОДСТВЕННОГО, СКЛАДСКОГО И ИНЖЕНЕРНО-КОММУНАЛЬНОГО НАЗНАЧЕНИЯ

- 4 Верхнелышминский хлебокомбинат
- 5 тепличный комбинат
- 6 СТРОЙЦЕНТР
- 7 автосервис
- 8 гаражно-строительный кооператив
- 9 пожарная часть



					2034 - ПП					
					Дорожно-транспортная инфраструктура г.Верхняя Пышма. Автодорога по ул.Феофанова					
Изм.	Коп.уч.	Лист	№ док.	Подпись	Дата	Проект планировки и проект межевания территории автомобильной дороги по ул. Феофанова	Стадия	Лист	Листов	
Разраб.	Шкурятков				03.2016					
Проверил	Веселов				03.2016					
Н.контр.						Схема планировочной организации земельных участков М 1:500	ПП	9.2	10	
									ЗАО "Уралпромтранспорт" г. Екатеринбург	



- УСЛОВНЫЕ ОБОЗНАЧЕНИЯ**
- ГРАНИЦЫ**
- граница г. Верхняя Пышма
 - планируемые красные линии
 - утверждаемая граница участка под строительство линейного объекта - ул. Феофанова
 - ось проектируемой улицы
 - границы земельных участков, зарегистрированных в государственном кадастре недвижимости
 - планируемые линии регулирования застройки
- ОБЪЕКТЫ СТРОИТЕЛЬСТВА**
- сущ. проект.
- улицы, проезды с твердым покрытием
 - тропушки
 - велосипедная дорожка
 - автобусная остановка
 - газон
 - здания и сооружения
- ИНЖЕНЕРНАЯ ИНФРАСТРУКТУРА**
- газопровод высокого давления существующий (сохраняемый)
 - газопровод высокого давления
 - воздушная линия электропередач 10 кВ
 - воздушная линия электропередач 0,4 кВ
 - воздушная линия электропередач 10 кВ сохраняемая
 - воздушная линия электропередач 0,4 кВ сохраняемая
 - газораспределительный пункт
 - футляр кабельных электрических сетей
- ЗОНЫ С ОСОБЫМИ УСЛОВИЯМИ ИСПОЛЬЗОВАНИЯ ТЕРРИТОРИИ**
- охранная зона объектов электросетевого хозяйства
 - минимальное расстояние от газопровода до зданий и сооружений
 - минимальное расстояние от газораспределительного пункта до зданий и сооружений
 - санитарный разрыв от сооружений для хранения легкого транспорта до фасадов жилых домов

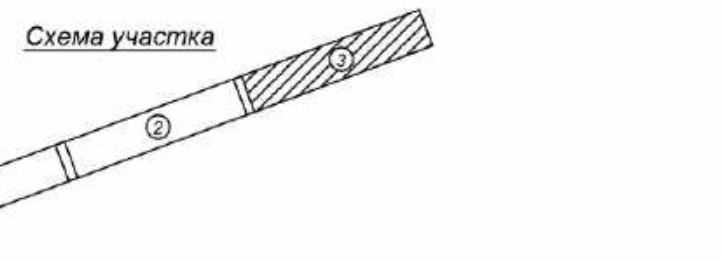
Границы зоны планируемого размещения ул. Гальянова в рамках проекта "Дорожно-транспортная инфраструктура г. Верхняя Пышма. Автодорога от промплощадки ОАО "Уральский завод химреактивов" до промплощадки АО "Уралэлектромедь", разрабатываемого УФ ОАО "ТИПРОДОРНИИ"

ЭКСПЛИКАЦИЯ ОБЪЕКТОВ ПРОИЗВОДСТВЕННОГО, СКЛАДСКОГО И ИНЖЕНЕРНО-КОММУНАЛЬНОГО НАЗНАЧЕНИЯ

- 4 Верхнепышминский хлебокомбинат
- 5 тепличный комбинат
- 6 СТРОЙЦЕНТР
- 7 автосервис
- 8 гаражно-строительный кооператив
- 9 пожарная часть

ЭКСПЛИКАЦИЯ ОБЪЕКТОВ ОБЩЕСТВЕННОГО НАЗНАЧЕНИЯ

- 1 общеобразовательная школа №22
- 2 киоск
- 3 кафе



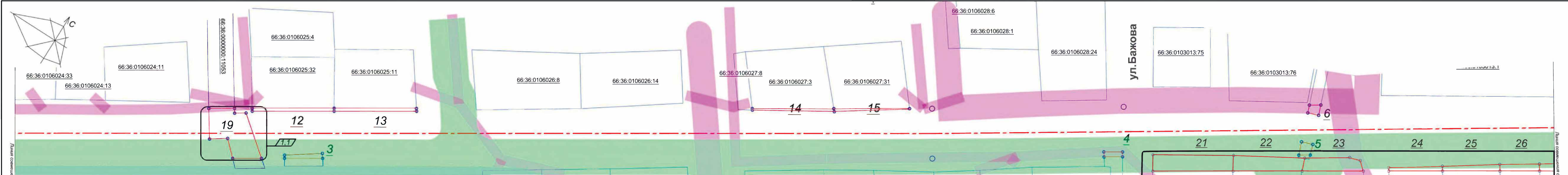
2034 - ПП					
Дорожно-транспортная инфраструктура г.Верхняя Пышма. Автодорога по ул.Феофанова					
Изм.	Кол.уч.	Лист	№ док.	Подпись	Дата
Разраб.	Шкуратак				03.2018
Проверил	Веселов				03.2018
Н.контр.					

Проект планировки и проект межевания территории автомобильной дороги по ул. Феофанова	Стадия	Лист	Листов
	ПП	9.3	10

3АО "Уралпротранспроект" г. Екатеринбург

М 1:500

Формат А4х



- УСЛОВНЫЕ ОБОЗНАЧЕНИЯ**
- ГРАНИЦЫ**
- границы формируемых земельных участков
 - ось проектируемой улицы
 - границы земельных участков, зарегистрированных в государственном кадастре недвижимости
- ЗОНЫ С ОСОБЫМИ УСЛОВИЯМИ ИСПОЛЬЗОВАНИЯ ТЕРРИТОРИИ**
- охранная зона объектов электросетевого хозяйства
 - минимальное расстояние от газопровода до зданий и сооружений
 - минимальное расстояние от газораспределительного пункта до зданий и сооружений
 - санитарный разрыв от сооружений для хранения легкого транспорта до фасадов жилых домов
 - газораспределительный пункт
- ПОЯСНИТЕЛЬНЫЕ НАДПИСИ**
- 7 номера формируемых земельных участков
 - о поворотные точки границ формируемых земельных участков

Ведомость земельных участков, предлагаемых для перевода земель в зону (территорию) общего пользования

№ земельный участка	Статус	S всего кв. м	S изымаемая кв. м	Категория земель	Вид разрешенного использования	Назначение, использование по документу	Кадастровый номер земельного участка	Адрес
1	Ранее учтенный	119,1 (57,0)	68,4			Палисадник	66:36:0106034:2	г. Верхняя Пышма, ул. Феофанова, дом 24
2	Ранее учтенный	156,5 (61,0)	91,4			Палисадник	66:36:0106034:4	г. Верхняя Пышма, ул. Феофанова, дом 20
3	Ранее учтенный	75,0	22,5			Под объект торговли	66:36:0106025:30	г. Верхняя Пышма, ул. Феофанова, остановка "Теплотель комбинат"
4	Ранее учтенный	134,0 (253,0)	14,8			Палисадник	66:36:0106036:7	г. Верхняя Пышма, ул. Феофанова, дом 25
5	Учтенный	25,0	20,6			Для размещения иных объектов энергетик	66:36:0103015:43	г. Верхняя Пышма
6	Учтенный	284,0	15,5			Земельный участок (территория) общего пользования	66:36:0103013:71	г. Верхняя Пышма
7	Новый формируемый	30461,2	-			Для размещения сервисного автомобильного центра по установке автоснабжения и электрификации	66:36:0103016:29	г. Верхняя Пышма, район улиц Феофанова-Мичурин
8	Учтенный	1 623,0	427,6			Мини рынок с торговым навесом на 7 торговых мест	66:36:0103016:12	г. Верхняя Пышма, ул. Феофанова
9	Ранее учтенный	232,00	41,2			Прочие помещения аптеки № 469 и крыльца	66:36:0103014:10	г. Верхняя Пышма, ул. Феофанова, дом 4
10	Ранее учтенный	96,0	35,9			Земли населенных пунктов	66:36:0103014:29	г. Верхняя Пышма, ул. Феофанова, 2г
11	Учтенный	6 549,0	517,3			Для размещения многоквартирного жилого дома	66:36:0103014:29	г. Верхняя Пышма, ул. Феофанова, 2г
12	Учтенный	683	37,8			Под жилой дом индивидуальной жилой застройки	66:36:0106025:32	г. Верхняя Пышма, ул. Феофанова, дом 8
13	Ранее учтенный	759	38			Под жилой дом индивидуальной жилой застройки	66:36:0106025:11	г. Верхняя Пышма, ул. Матросова, дом 1

14	Ранее учтенный	710	28,5			Для индивидуальной жилой застройки	66:36:0106027:3	г. Верхняя Пышма, ул. Шейкина, дом 12
15	Ранее учтенный	680	20,6			Под строительство индивидуального жилого дома	66:36:0106027:31	г. Верхняя Пышма, ул. Горького, дом 1
16	Ранее учтенный	1300	49,8			Не установлено	66:36:0103014:17	г. Верхняя Пышма, нечетная сторона остановки "Дворец культуры металлургов", ул. Ленина
17	Ранее учтенный	66	48,9			Не установлено	66:36:0103017:7	г. Верхняя Пышма, нечетная сторона остановки "Дворец культуры металлургов", проспект Успенский
18	Ранее учтенный	1360	132,2			Не установлено	66:36:0102079:3	г. Верхняя Пышма
19	Учтенный	6900 +/-29	262,5			Для иных видов использования, характерных для населенных пунктов	66:36:0000000:11053	Свердловская область, г. Верхняя Пышма, ул. Огоньковой, от ул. 70 лет ВЛКСМ до ул. Феофанова
20	Учтенный	4126 +/-22	153,1			Для размещения железнодорожных путей	66:36:0000000:10515	обл. Свердловская, г. Верхняя Пышма, железнодорожные пути ОАО "Уралэлектромедь"

Ведомость земельных участков, предлагаемых для перевода земель в зону (территорию) общего пользования

№ земельного участка	Статус	S всего кв. м	S изымаемая кв. м	Категория земель	Вид разрешенного использования	Назначение, использование по документу	Кадастровый номер земельного участка	Адрес земельного участка
21	Ранее учтенный	776	195,9	Земли населенных пунктов	Для индивидуальной жилой застройки	Индивидуальная жилая застройка	66:36:0103015:13	г. Верхняя Пышма, ул. Бажова, дом 12
22	Учтенный	2 992	157,97	Земли населенных пунктов	Для размещения производственных зданий	Под производственной базой	66:36:0103015:138	г. Верхняя Пышма, ул. Феофанова, дом 25 а
23	Временный	1 439	122,08	Земли населенных пунктов	-	Под производственной базой	66:36:0103015:51	г. Верхняя Пышма, ул. Феофанова, дом 25 А
24	Учтенный	800	39,13	Земли населенных пунктов	-	Под жилой дом индивидуальной жилой застройки	66:36:0103015:32	г. Верхняя Пышма, ул. Феофанова, дом 23
25	Временный	875	61,21	Земли населенных пунктов	-	Под жилой дом индивидуальной жилой застройки	66:36:0103015:44	г. Верхняя Пышма, ул. Феофанова, дом 21
26	Временный	600	51,27	Земли населенных пунктов	-	Индивидуальное жилищное строительство	66:36:0103015:100	г. Верхняя Пышма, ул. Феофанова, 19

Примечание:

- Ведомость земельных участков с координатами точек представлена в Пояснительной записке;
- Земельные участки закордированы с левого верхнего угла по часовой стрелке.

211119/1272-12-2019				
Дорожно-транспортная инфраструктура г. Верхняя Пышма. Автодорога по ул. Феофанова				
Изм.	Кол. уч.	Лист	№ док.	Подпись
2	6			
1	2			08.2018
Разраб.	Труфанова А.П.			12.2019
Проверил	Дьячкова О.Р.			12.2019
Н. контроль	Дьячкова О.Р.			12.2019

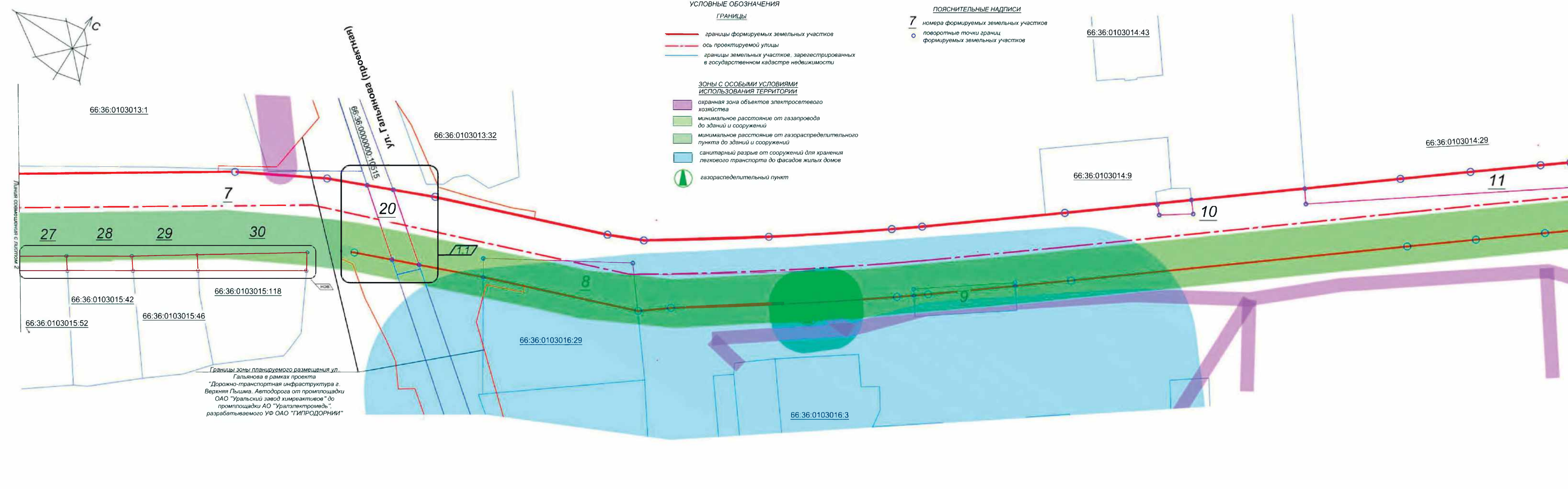
Статия	Лист	Листов
ПП	10.2	10

Проект планировки и проект межевания территории автомобильной дороги по ул. Феофанова

Чертеж межевания территории М 1:500

МБУ «Центр пространственного развития ГО Верхняя Пышма»

* В скобках указана декларированная площадь участка. Без скобок уточненная (фактическая).



УСЛОВНЫЕ ОБОЗНАЧЕНИЯ

- ГРАНИЦЫ**
- границы формируемых земельных участков
 - - - ось проектируемой улицы
 - границы земельных участков, зарегистрированных в государственном кадастре недвижимости
- Зоны с особыми условиями использования территории**
- охранная зона объектов электросетевого хозяйства
 - минимальное расстояние от газопровода до зданий и сооружений
 - минимальное расстояние от газораспределительного пункта до зданий и сооружений
 - санитарный разрыв от сооружений для хранения легкового транспорта до фасадов жилых домов
 - газораспределительный пункт

ПОЯСНИТЕЛЬНЫЕ НАДПИСИ

- 7 номера формируемых земельных участков
- 0 поворотные точки границ формируемых земельных участков

Ведомость земельных участков, предлагаемых для перевода земель в зону (территорию) общего пользования

№ земельного участка	Статус	S всего, кв. м.	S изъятая, кв. м.	Кадастровый номер	Адрес
27	Временный	712	68,3	66:36:0103015:52	г. Верхняя Пышма, ул. Феофанова, дом 19
28	Учтенный	701	69,7	66:36:0103015:42	г. Верхняя Пышма, ул. Феофанова, дом 17
29	Учтенный	643	75,0	66:36:0103015:46	г. Верхняя Пышма, ул. Феофанова, дом 17
30	Временный	869	146,1	66:36:0103015:118	г. Верхняя Пышма, ул. Феофанова, дом 15

№ земельного участка	Статус	S всего, кв. м.	S изъятая, кв. м.	Кадастровый номер	Адрес
1	Ранее учтенный	119,1 (57,0)	68,4	66:36:0103014:2	г. Верхняя Пышма, ул. Феофанова, дом 24
2	Ранее учтенный	156,7 (61,0)	41,4	66:36:0103014:4	г. Верхняя Пышма, ул. Феофанова, дом 20
3	Ранее учтенный	75,0	22,5	66:36:0103015:30	г. Верхняя Пышма, ул. Феофанова, дом 25
4	Ранее учтенный	134,0 (75,0)	14,8	66:36:0103014:7	г. Верхняя Пышма, ул. Феофанова, дом 25

№ земельного участка	Статус	S всего, кв. м.	S изъятая, кв. м.	Кадастровый номер	Адрес
5	Учтенный	25,0	20,6	66:36:0103015:43	г. Верхняя Пышма
6	Учтенный	244,0	15,5	66:36:0103013:71	г. Верхняя Пышма
7	Иная форма собственности (аренда)	3460,2	-	-	г. Верхняя Пышма
8	Учтенный	1 623,0	427,6	66:36:0103016:29	г. Верхняя Пышма, район Феофанова-Муромца
9	Ранее учтенный	232,0	41,2	66:36:0103016:12	г. Верхняя Пышма, ул. Феофанова
10	Ранее учтенный	96,0	35,9	66:36:0103014:10	г. Верхняя Пышма, ул. Феофанова, дом 4
11	Учтенный	6 549,0	517,3	66:36:0103014:29	г. Верхняя Пышма, ул. Феофанова, 2г
12	Учтенный	683	37,8	66:36:0103029:32	г. Верхняя Пышма, ул. Феофанова, дом 6
13	Ранее учтенный	759	38	66:36:0103025:11	г. Верхняя Пышма, ул. Матросова, дом 1
14	Ранее учтенный	710	28,5	66:36:0103027:3	г. Верхняя Пышма, ул. Шелымова, дом 12
15	Ранее учтенный	600	20,6	66:36:0103027:31	г. Верхняя Пышма, ул. Горького, дом 1
16	Ранее учтенный	1300	49,8	66:36:0103014:17	г. Верхняя Пышма, некая сторона остоновка "Дворец культуры металлургов", ул. Пышма
17	Ранее учтенный	66	48,9	66:36:0103017:7	г. Верхняя Пышма, некая сторона остоновка "Дворец культуры металлургов", проспект Уланский
18	Ранее учтенный	1300	132,2	66:36:0103079:3	г. Верхняя Пышма
19	Учтенный	6900 (29)	262,5	66:36:0000001:1053	Свердловская область, г. Верхняя Пышма, ул. Октябрьная, от ул. 70 лет ВЛКСМ до ул. Феофанова
20	Учтенный	4126 (22)	153,1	66:36:0000001:10515	обл. Свердловская, г. Верхняя Пышма, железнодорожные пути, ОАО "Уралэлектромедь"

* В скобках указана дефакто занимаемая площадь участка. Без скобок уточненная (документальная)

21119/1272-12-2019		Дорожно-транспортная инфраструктура г. Верхняя Пышма. Автодорога по ул. Феофанова	
Разработчик	Григорьев А. П.	2.2019	2.2019
Проверил	Дьячкова О. Р.	2.2019	2.2019
Н.контр.	Дьячкова О. Р.	02.2019	02.2019
Статус	ПП	Лист	10,3
Дата	10.3	Лист	10
Проект планировки и проект межевания территории автомобильной дороги по ул. Феофанова		МБУ "Центр пространственного развития ГО Верхняя Пышма"	
Чертеж межевания территории М 1:500		ГО Верхняя Пышма	

Содержание
Листы и дата
Имя и подпись

Формат А4х7