



ООО ПРОЕКТНОЕ БЮРО "ФОРМАТ"  
Регистрационный номер члена саморегулирующей организации  
"Ассоциация профессиональных проектировщиков Сибири"  
166 дата регистрации 13.03.2019 г.

**ВНЕСЕНИЕ ИЗМЕНЕНИЙ В ДОКУМЕНТАЦИЮ ПО ПЛАНИРОВКЕ  
ТЕРРИТОРИИ:**

**Проект планировки территории: "Организация планировочной  
структуры и благоустройство пешеходной части улицы Петрова в  
городе Верхняя Пышма с определением границ территории  
общего пользования».**

**2025-03-111-ПМТ**

**Том 3.**

**Основная часть проекта межевания территории**

**Раздел 1 «Проект межевания территории. Графическая часть»**

Изм. 1

| Изм. | № док.      | Подпись | Дата  |
|------|-------------|---------|-------|
| 1    | 2025-03-111 |         | 03.25 |
|      |             |         |       |
|      |             |         |       |

2025 г.

**ВНЕСЕНИЕ ИЗМЕНЕНИЙ В ДОКУМЕНТАЦИЮ ПО ПЛАНИРОВКЕ  
ТЕРРИТОРИИ:**

**Проект планировки территории: "Организация планировочной  
структуры и благоустройство пешеходной части улицы Петрова в  
городе Верхняя Пышма с определением границ территории  
общего пользования».**

**2025-03-111-ПМТ**

**Том 3.**

**Основная часть проекта межевания территории**

**Раздел 1 «Проект межевания территории. Графическая часть»**

Изм. 1

Директор



Абакумова С.С.

ГИП



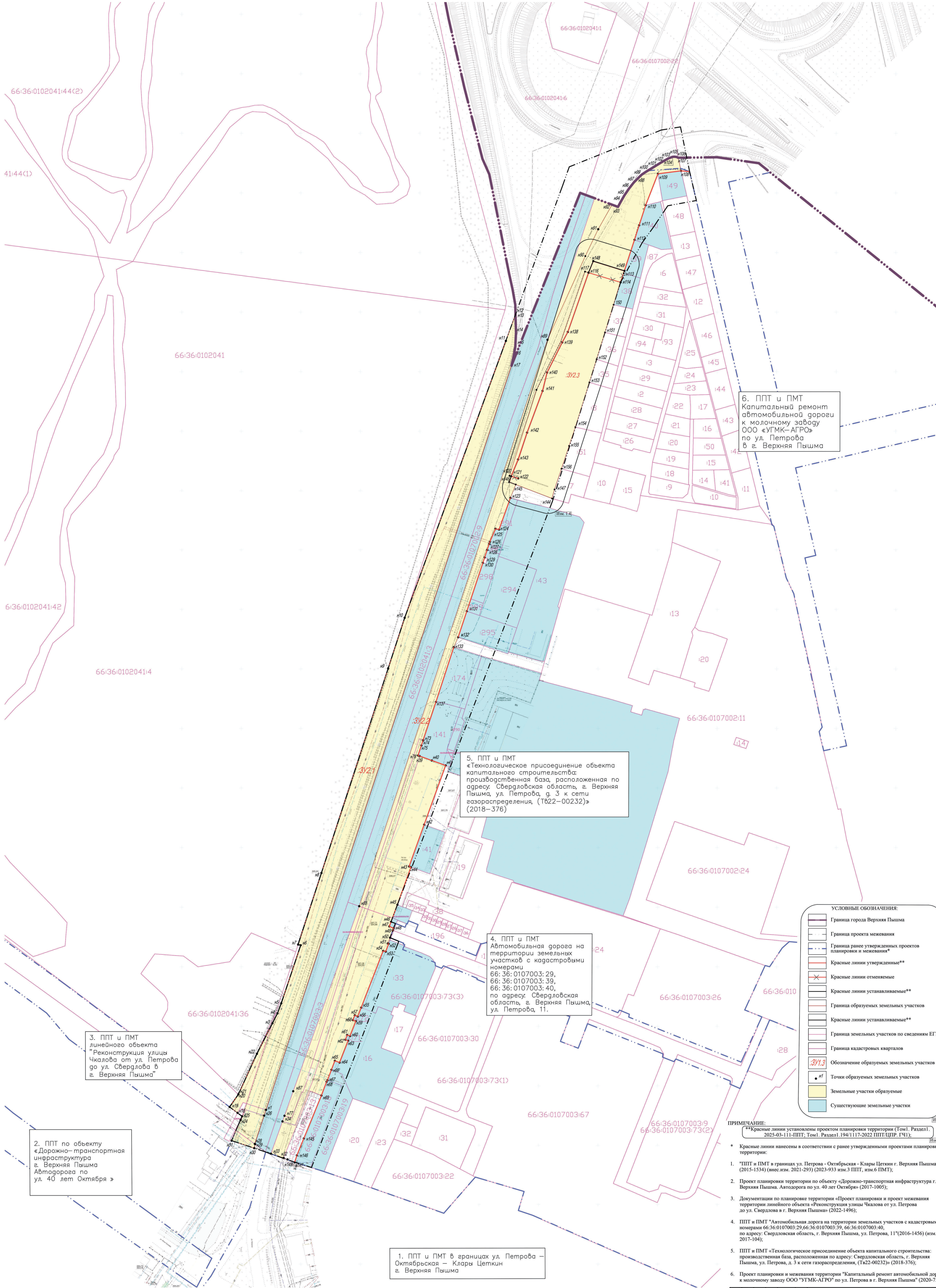
Останина Ю.Д.

2025

### Состав проекта межевания

| Том   | Наименование                       | Масштаб | Количество листов |
|---|------------------------------------|---------|-------------------|
| <b>3</b>  | <b>Проект межевания территории</b> |         |                   |
| Раздел 1. Проект межевания территории. Графическая часть              |                                    |         |                   |
| 1   | Чертежи межевания территории.      | 1:1000  | 4                 |
| Раздел 2. Проект межевания территории. Текстовая часть                |                                    |         |                   |
| 2   | Текстовая часть                    |         | 29 л              |
| Раздел 3. Материалы по обоснованию проекта межевания. Текстовая часть |                                    |         |                   |
| 3   | Чертеж межевания территории.       | 1:2000  | 3                 |





6. ППТ и ПМТ  
Капитальный ремонт автомобильной дороги к молочному заводу ООО «УГМК-АГРО» по ул. Петрова в г. Верхняя Пышма

5. ППТ и ПМТ  
«Технологическое присоединение объекта капитального строительства: производственная база, расположенная по адресу: Свердловская область, г. Верхняя Пышма, ул. Петрова, д. 3 к сети газораспределения, (Т822-00232)» (2018-376)

4. ППТ и ПМТ  
Автомобильная дорога на территории земельных участков с кадастровыми номерами 66:36:0107003:29, 66:36:0107003:39, 66:36:0107003:40, по адресу: Свердловская область, г. Верхняя Пышма, ул. Петрова, 11.

3. ППТ и ПМТ  
линейного объекта  
«Реконструкция улицы Чкалова от ул. Петрова до ул. Свердлова в г. Верхняя Пышма»

2. ППТ по объекту  
«Дорожно-транспортная инфраструктура в Верхняя Пышма Автодорога по ул. 40 лет Октября»

1. ППТ и ПМТ в границах ул. Петрова – Октябрьская – Клары Цеткин в г. Верхняя Пышма

УСЛОВНЫЕ ОБОЗНАЧЕНИЯ:

|  |   |
|--|---|
|  | Граница города Верхняя Пышма                                |
|  | Граница проекта межевания                                   |
|  | Граница ранее утвержденных проектов планировки и межевания* |
|  | Красные линии утвержденные**                                |
|  | Красные линии отменяемые                                    |
|  | Красные линии устанавливаемые**                             |
|  | Граница образуемых земельных участков                       |
|  | Красные линии устанавливаемые**                             |
|  | Граница земельных участков по сведениям ЕГРН                |
|  | Граница кадастровых кварталов                               |
|  | Обозначение образуемых земельных участков                   |
|  | Точки образуемых земельных участков                         |
|  | Земельные участки образуемые                                |
|  | Существующие земельные участки                              |

ПРИМЕЧАНИЕ:  
\*\*Красные линии установлены проектом планировки территории (Том 1, Раздел 1, 2025-03-111-ППТ; Том 1, Раздел 1.194/1117-2022 ППТ/ЦПР, ГЧИ);

- \* Красные линии нанесены в соответствии с ранее утвержденными проектами планировки территории.
- 1. "ППТ и ПМТ в границах ул. Петрова - Октябрьская - Клары Цеткин г. Верхняя Пышма" (2015-1534) (внес. изм. 2021-293) (2023-933 изм. 3 ППТ, изм. 6 ПМТ);
- 2. Проект планировки территории по объекту «Дорожно-транспортная инфраструктура г. Верхняя Пышма. Автодорога по ул. 40 лет Октября» (2017-1005);
- 3. Документация по планировке территории «Проект планировки и проект межевания территории линейного объекта «Реконструкция улицы Чкалова от ул. Петрова до ул. Свердлова в г. Верхняя Пышма» (2022-1496);
- 4. ППТ и ПМТ «Автомобильная дорога на территории земельных участков с кадастровыми номерами 66:36:0107003:29, 66:36:0107003:39, 66:36:0107003:40, по адресу: Свердловская область, г. Верхняя Пышма, ул. Петрова, 11» (2016-1456) (изм. 2017-104);
- 5. ППТ и ПМТ «Технологическое присоединение объекта капитального строительства: производственная база, расположенная по адресу: Свердловская область, г. Верхняя Пышма, ул. Петрова, д. 3 к сети газораспределения, (Т822-00232)» (2018-376);
- 6. Проект планировки и межевания территории «Капитальный ремонт автомобильной дороги к молочному заводу ООО «УГМК-АГРО» по ул. Петрова в г. Верхняя Пышма» (2020-750).

| 2025-03-111-ПМТ                               |                  |            |   |  |            |      |      |                             |      |
|---|------------------|------------|---|--|------------|------|------|-----------------------------|------|
| №   | Лист             | Изм.       | Дата  | Содержание   | Статус     | Лист | Лист | Лист                        | Лист |
| 1   | 3                | изм.       | 03.11.2025  | Проект межевания территории: «Организация планировочной структуры и благоустройство пешеходной части улицы Петрова в городе Верхняя Пышма с определением границ территории общего пользования» | Согласован | 2    | 2    | 2                           | 2    |
| Проект  | Автомобильная СС | 03.11.2025 | Раздел 1. Основания (отображаемая) часть проекта межевания территории. Графическая часть. | Согласован   | ПМ         | 2    | 2    | 2                           | 2    |
| Чертеж межевания территории (2 этап) М 1:1000 |                  |            |   |  |            |      |      | ООО ПРОЕКТНОЕ БЮРО «ФОРМАТ» |      |



ООО ПРОЕКТНОЕ БЮРО "ФОРМАТ"  
Регистрационный номер члена саморегулирующей организации  
"Ассоциация профессиональных проектировщиков Сибири"  
166 дата регистрации 13.03.2019 г.

## ВНЕСЕНИЕ ИЗМЕНЕНИЙ В ДОКУМЕНТАЦИЮ ПО ПЛАНИРОВКЕ ТЕРРИТОРИИ:

**Проект планировки территории: "Организация планировочной  
структуры и благоустройство пешеходной части улицы Петрова в  
городе Верхняя Пышма с определением границ территории  
общего пользования».**

Том 3. Проект межевания территории

Раздел 2. Проект межевания территории. Текстовая часть

2025-03-111-ПМТ

Изм. 1

| Изм. | №док.       | Подпись | Дата  |
|------|-------------|---------|-------|
| 1    | 2025-03-111 |         | 03.25 |
|      |             |         |       |
|      |             |         |       |

2025 г.

ООО ПРОЕКТНОЕ БЮРО "ФОРМАТ"  
Регистрационный номер члена саморегулирующей организации  
"Ассоциация профессиональных проектировщиков Сибири"  
166 дата регистрации 13.03.2019 г.

**ВНЕСЕНИЕ ИЗМЕНЕНИЙ В ДОКУМЕНТАЦИЮ ПО ПЛАНИРОВКЕ  
ТЕРРИТОРИИ:**

**Проект планировки территории: "Организация планировочной  
структуры и благоустройство пешеходной части улицы Петрова в  
городе Верхняя Пышма с определением границ территории  
общего пользования».**

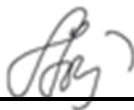
Том 3. Проект межевания территории

Раздел 2. Проект межевания территории. Текстовая часть

2025-03-111-ПМТ

Изм. 1

Директор



Абакумова С.С.

ГАП



Останина Ю.Д.

2025 г.

### Состав проекта межевания

| Том   | Наименование                       | Масштаб | Количество листов |
|---|------------------------------------|---------|-------------------|
| <b>3</b>  | <b>Проект межевания территории</b> |         |                   |
| Раздел 1. Проект межевания территории. Графическая часть              |                                    |         |                   |
| 1   | Чертежи межевания территории.      | 1:1000  | 4                 |
| Раздел 2. Проект межевания территории. Текстовая часть                |                                    |         |                   |
| 2   | Текстовая часть                    |         | 29 л              |
| Раздел 3. Материалы по обоснованию проекта межевания. Текстовая часть |                                    |         |                   |
| 3   | Чертеж межевания территории.       | 1:2000  | 3                 |

## *Содержание*

|                           |   |    |
|---------------------------|---|----|
| <a href="#"><u>1.</u></a> | 1. Общая часть .....  | 8  |
| <a href="#"><u>2.</u></a> | 2. Проект межевания территории .....  | 9  |
| <a href="#"><u>3.</u></a> | 2. 1. Сведения о существующих земельных участках .....  | 9  |
| <a href="#"><u>4.</u></a> | 2.2. Сведения об земельных участках, подлежащих формированию.....   | 11 |
| <a href="#"><u>5.</u></a> | 2.3. Перечень и сведения о площади образуемых земельных участков, которые будут отнесены к территориям общего пользования или имуществу общего пользования, в том числе в отношении которых предполагаются резервирование и (или) изъятие для государственных или муниципальных нужд..... | 16 |
| <a href="#"><u>6.</u></a> | 2.4. Предложения по установлению сервитутов .....   | 18 |
| <a href="#"><u>7.</u></a> | 2.5. Ведомость координат характерных точек образуемых земельных участков.....   | 18 |
|                           | 2.6. Сведения о границах территории, в отношении которой подготовлен проект межевания территории. ....  | 29 |

## Введение

Подготовка документации по планировке территории «Организация планировочной структуры и благоустройство пешеходной части улицы Петрова в городе Верхняя Пышма с определением границ территории общего пользования» (далее – проект планировки) выполнена в соответствии с заданием на подготовку проекта планировки.

Основаниями для разработки проекта планировки являются:

- Задание на подготовку документации по планировке территории «Организации планировочной структуры и благоустройство пешеходной части улицы Петрова в городе Верхняя Пышма с определением границ территории общего пользования»;

При разработке документации по планировке территории учтены требования действующих федеральных, региональных законодательных актов и рекомендаций нормативных документов:

- Градостроительный кодекс РФ от 29.12.2004 года № 190-РФ (с изменениями, редакция от 10.01.2016 года);

- Земельный кодекс РФ от 25.10.2001 года № 136-РФ (с изменениями, редакция от 01.01.2016 года);

- Постановление Правительства РФ от 12.05.2017 года № 564 «Об утверждении Положения о составе и содержании проектов планировки территории, предусматривающих размещение одного или нескольких линейных объектов»;

- СП 42.13330.2016 «Градостроительство. Планировка и застройка городских и сельских поселений» (актуализированная редакция СНиП 2.07.01-89\*);

- СП 34.13330.2012 «Автомобильные дороги» (актуализированная редакция СНиП 2.05.02-85\*);

- СП 51.13330.2011 «Защита от шума» (актуализированная редакция СНиП 23-03-2003);

- СНиП 11-04-2003 «Инструкция о порядке разработки, согласования, экспертизы и утверждении градостроительной документации», в части не противоречащей Градостроительному кодексу РФ;

- Нормативы градостроительного проектирования городского округа Верхняя Пышма (в ред. Решения Думы городского округа Верхняя Пышма от 21.12.2017 года № 67/9);

- Положение о порядке организации и проведения публичных слушаний в городском округе Верхняя Пышма, утвержденное Решением Думы городского округа Верхняя Пышма от 30 октября 2014 года № 20/13;

Проект планировки учитывает основные положения ранее разработанной градостроительной документации:

- Генеральный план развития городского округа Верхняя Пышма, утвержденного решением Думы городского округа от 26.06.2010 г. № 16/1, применительно к территории города Верхняя Пышма;
- Генеральный план городского округа Верхняя Пышма Свердловской области применительно к территории города Верхняя Пышма, утвержденный Решением Думы городского округа Верхняя Пышма от 22.07.2021 года № 38/9;
- Правила землепользования и застройки на территории городского округа Верхняя Пышма Свердловской области, утвержденных Решением Думы городского округа Верхняя Пышма от 30.04.2009 г. № 5/14 (в действующей редакции);
- Проект планировки территории и проект межевания территории для размещения автомобильной дороги на территории земельных участков с кадастровыми номерами 66:36:0107003:29, 66:36:0107003:39, 66:36:0107003:40, расположенный по адресу: Свердловская область, г. Верхняя Пышма, ул. Петрова, 11, утвержденный постановлением администрации городского округа Верхняя Пышма от 08.11.2016 № 1456;
- Проект планировки территории и проект межевания территории «Капитальный ремонт автомобильной дороги к молочному заводу ООО «УГМК-АГРО» по ул. Петрова в г. Верхняя Пышма»;
- Проект планировки территории и проект межевания территории «Автомобильная дорога на территории земельных участков с кадастровыми номерами 66:36:0107003:29, 66:36:0107003:39, 66:36:0107003:40 по адресу: Свердловская область, г. Верхняя Пышма, ул. Петрова, 11»;
- Проект планировки территории и проект межевания территории «Технологическое присоединение объекта капитального строительства: производственная база, расположенная по адресу: Свердловская область, г. Верхняя Пышма, ул. Петрова, д. 3 к сети газораспределения, (Тв22-00232)» (2018-376);
- ППТ и ПМТ линейного объекта «Реконструкция улицы Чкалова от ул. Петрова до ул. Свердлова в г. Верхняя Пышма»
- РДС 30-201-98 «Инструкция о порядке проектирования и установления красных линий в городах и других поселениях Российской Федерации»;

В качестве топографической основы использованы материалы инженерно-геодезических изысканий, выполненных МБУ «ЦПР ГО Верхняя Пышма».

## 1. Общая часть

Проектируемая территория под организацию планировочной структуры и благоустройство пешеходной части располагается в северо-восточной части города Верхняя Пышма, по улице Петрова от улицы 40 лет Октября до автомобильной дороги «Обход г. В. Пышма».

Участок проектируемой под организацию планировочной структуры и благоустройство пешеходной части, располагается на нескольких земельных участках, с кадастровыми номерами: 66:36:0107002:3 (часть участка), 66:36:0107003:13, 66:36:0102041:45, 66:36:0102041:4 (часть участка), 66:36:0000000:13019 (часть участка).

Территория проектирования расположена в границах кадастровых кварталов – 66:36:0102041, 66:36:0107002, 66:36:0107003, 66:36:0102041, 66:36:0102051, 66:36:0107001. Площадь территории проектирования составляет 6,8 га.

Проектом планировки предусматривается организация планировочной структуры и благоустройство пешеходной части улицы Петрова в городе Верхняя Пышма с определением границ территории общего пользования.

В проекте планировки предусмотрено благоустройство восточной стороны, рассматриваемого участка улицы Петрова, с устройством пешеходного тротуара и велосипедной дорожки. Также предусмотрено установление красных линий.

Изменение ширины существующего полотна автодороги улицы Петрова между улицей 40 лет Октября и автомобильной дорогой «Обход г. Верхняя Пышма», расположенной в границах проектирования, проектом не предусмотрено.

В соответствии с Правилами землепользования и застройки, на участке проектирования расположены следующие территориальные зоны:

МЦ – Многоцелевая зона.

Виды разрешенного использования земельных участков установлены на основании действующих градостроительных регламентов Правил землепользования и застройки на территории городского округа Верхняя Пышма.

Вид разрешенного использования: Благоустройство территории.

### *Сведения об объектах культурного наследия*

На данной территории объекты культурного наследия, включённые в Единый государственный реестр, либо выявленные объекты культурного наследия, отсутствуют.

### *Сведения о границах особо охраняемых природных территорий*

На территории проектирования отсутствуют существующие и планируемые природные экологические и особо охраняемые природные территории федерального, регионального и местного значения.

### *Сведения о нахождении лесного участка*

На территории проектирования отсутствуют существующие и планируемые лесные участки.

## 2. Проект межевания территории

Подготовка проекта межевания территории осуществляется для определения местоположения границ образуемых и изменяемых земельных участков. Для подготовки проекта межевания территории были выполнены следующие задачи:

- установлены красные линии территории;
- определены границы охранных зон существующих инженерных коммуникаций;
- определены границы земельных участков, поставленных на государственный кадастровый учет.

Границы территории, подлежащей межеванию, выделены в соответствии с планом красных линий и с учетом границ ранее выделенных земельных участков фактически сложившихся объектов в пределах границ проектирования.

### 2. 1. Сведения о существующих земельных участках

В границах проектирования расположены земельные участки, сведения о которых содержатся в Едином государственном реестре недвижимости. Все земельные участки на рассматриваемой территории по категории земель относятся к землям населенных пунктов.

Таблица 1

Сведения о земельных участках, содержащиеся в Едином государственном реестре недвижимости

| Кадастровый номер  | Площадь, кв. м | Адрес   | Вид разрешенного использования            | Право                         |
|--|----------------|---|---|-------------------------------|
| 66:36:0000000:13019  | 1938           | обл. Свердловская, г. Верхняя Пышма                                 | коммунальное обслуживание                 | Сведения о правах отсутствуют |
| *66:36:0000000:149<br>(участок входящий в единое землепользование 66:36:0102041:3) | 222660         | обл. Свердловская, г. В. Пышма автодорога "Екатеринбург - Невьянск" | Под существующими автомобильными дорогами | Постоянное пользование        |

|   |        |  |  |                                     |
|---|--------|--|--|-------------------------------------|
| *66:36:000000<br>0:149<br>(участок<br>входящий в<br>единое<br>землепользова<br>ние<br>66:36:0107002<br>:9)  | 222660 | обл. Свердловская,<br>г. В. Пышма автодорога<br>"Екатеринбург -<br>Невьянск"                         | Под<br>существующими<br>автомобильными<br>дорогами | Постоянное<br>пользование           |
| *66:36:000000<br>0:149<br>(участок<br>входящий в<br>единое<br>землепользова<br>ние<br>66:36:0107003<br>:3)  | 222660 | обл. Свердловская,<br>г. В. Пышма автодорога<br>"Екатеринбург -<br>Невьянск"                         | Под<br>существующими<br>автомобильными<br>дорогами | Постоянное<br>пользование           |
| *66:36:000000<br>0:149<br>(участок<br>входящий в<br>единое<br>землепользова<br>ние<br>66:36:0102051<br>:12) | 222660 | обл. Свердловская,<br>г. В. Пышма автодорога<br>"Екатеринбург -<br>Невьянск"                         | Под<br>существующими<br>автомобильными<br>дорогами | Сведения о<br>правах<br>отсутствуют |
| 66:36:0107002<br>:3   | 6702   | обл. Свердловская,<br>г. Верхняя Пышма,<br>ул. Петрова, дом 1  | производственная<br>база                           | Частная<br>собственность            |
| 66:36:0107003<br>:13  | 591    | обл. Свердловская,<br>г. Верхняя Пышма,<br>ул. Петрова, дом 11                                       | под размещение<br>автопарковки                     | Сведения о<br>правах<br>отсутствуют |
| 66:36:0102041<br>:45  | 39     | Свердловская область,<br>г. Верхняя Пышма  | коммунальное<br>обслуживание                       | Сведения о<br>правах<br>отсутствуют |
| 66:36:0102041<br>:4   | 248814 | обл. Свердловская,<br>г. Верхняя Пышма,<br>ул. Чкалова, дом 87                                       | Под досугово-<br>развлекательный<br>объект         | Сведения о<br>правах<br>отсутствуют |
| 66:36:0107002:30<br>4<br><br><b>ИЗМ 1.1</b>   | 534    | Российская Федерация,<br>Свердловская область,<br>городской округ Верхняя<br>Пышма, г. Верхняя Пышма | Благоустройство<br>территории                      | Сведения о<br>правах<br>отсутствуют |

\* Изменение данных земельных участков и ширины существующего полотна автодороги улицы Петрова между улицей 40 лет Октября и автомобильной дорогой «Обход г. Верхняя Пышма», расположенной в границах проектирования, проектом не предусмотрено.

## **2.2. Сведения об земельных участках, подлежащих формированию**

Проектом межевания предусматривается образование земельного участка для организации планировочной структуры и благоустройства пешеходной части улицы Петрова в городе Верхняя Пышма с определением границ территории общего пользования.

Вид разрешенного использования земельных участков определен в соответствии с Приказом Федеральной службы государственной регистрации, кадастра и картографии № П/0412 от 10 ноября 2020 г. «Об утверждении классификатора видов разрешенного использования земельных участков».

Основные виды разрешенного использования земельных участков установлены в соответствии с градостроительными регламентами территориальных зон Правил землепользования и застройки.

Проектные земельные участки сформированы в условиях сложившейся застройки с учетом максимально эффективного использования территории, в соответствии с действующей нормативной документацией.

Определение размеров образуемых земельных участков осуществляется в соответствии с градостроительными регламентами и нормами отвода земельных участков для конкретных видов деятельности, установленными в соответствии с федеральными законами, техническими регламентами.

Категория земель образуемых земельных участков – земли населенных пунктов.

Возможные способы образования земельных участков – образование путем раздела, в том числе с сохранением исходных участков в измененных границах, объединения, перераспределения земельных участков и (или) земель неразграниченной собственности, а также из земель, находящихся в государственной или муниципальной собственности (из неразграниченных земель кадастрового квартала).

Перечень и сведения о площади образуемых земельных участков, в том числе возможные способы их образования представлены в таблице 2.

Таблица 2

## Сведения об земельных участках, подлежащих формированию

| Условный номер образуемого земельного участка | Площадь, кв. м | Адрес  | Вид разрешенного использования земельного участка (код по классификатору) | Назначение                          | Категория земель         | Возможные способы образования земельного участка  |
|---|----------------|--|---|-------------------------------------|--------------------------|---|
| <b>1 ЭТАП МЕЖЕВАНИЯ</b>                       |                |  |   |                                     |                          |   |
| :ЗУ 1.1                                       | 11461          | Российская Федерация, Свердловская область, г. Верхняя Пышма | Благоустройство территории (12.0.2)                                       | Благоустройство территории (12.0.2) | Земли населённых пунктов | Образование земельного участка из земель, находящихся в государственной или муниципальной собственности (неразграниченных земель) |
| :ЗУ 1.2                                       | 424            | Российская Федерация, Свердловская область, г. Верхняя Пышма | Благоустройство территории (12.0.2)                                       | Благоустройство территории (12.0.2) | Земли населённых пунктов | Образование земельного участка путем раздела с измененным земельным участком с кадастровым номером 66:36:0102041:4                |
| :ЗУ 1.3                                       | 94             | Российская Федерация, Свердловская область, г. Верхняя Пышма | Благоустройство территории (12.0.2)                                       | Благоустройство территории (12.0.2) | Земли населённых пунктов | Образование земельного участка путем раздела с измененным земельным участком с кадастровым номером 66:36:0000000:13019            |
| :ЗУ 1.4                                       | 514            | Российская Федерация, Свердловская                           | Благоустройство территории (12.0.2)                                       | Благоустройство территории (12.0.2) | Земли населённых пунктов | Образование земельного участка из земель, находящихся в государственной или   |

|          |      |   |   |  |                                |   |
|----------|------|---|---|--|--------------------------------|---|
|          |      | область,<br>г. Верхняя<br>Пышма   |   |  |                                | муниципальной собственности<br>(неразграниченных земель)  |
| :ЗУ 1.5  | 6416 | Российская<br>Федерация,<br>Свердловская<br>область,<br>г. Верхняя<br>Пышма | Благоустройство<br>территории<br>(12.0.2)                               | Благоустройство<br>территории (12.0.2)                     | Земли<br>населённых<br>пунктов | Образование земельного участка из<br>земель, находящихся в<br>государственной или<br>муниципальной собственности<br>(неразграниченных земель) |
| :ЗУ 1.6  | 1706 | Российская<br>Федерация,<br>Свердловская<br>область,<br>г. Верхняя<br>Пышма | Благоустройство<br>территории<br>(12.0.2)                               | Благоустройство<br>территории (12.0.2)                     | Земли<br>населённых<br>пунктов | Образование земельного участка<br>путем раздела с измененным<br>земельным участком с кадастровым<br>номером 66:36:0000000:13019               |
| :ЗУ 1.7  | 6992 | Российская<br>Федерация,<br>Свердловская<br>область,<br>г. Верхняя<br>Пышма | Благоустройство<br>территории<br>(12.0.2)                               | Благоустройство<br>территории (12.0.2)                     | Земли<br>населённых<br>пунктов | Образование земельного участка из<br>земель, находящихся в<br>государственной или<br>муниципальной собственности<br>(неразграниченных земель) |
| :ЗУ 1.8  | 534  | Российская<br>Федерация,<br>Свердловская<br>область,<br>г. Верхняя<br>Пышма | Благоустройство<br>территории<br>(12.0.2)                               | Благоустройство<br>территории (12.0.2)                     | Земли<br>населённых<br>пунктов | Образование земельного участка<br>путем раздела земельного участка с<br>кадастровым номером<br>66:36:0107002:3                                |
| *:ЗУ 1.9 | 860  | Российская<br>Федерация,<br>Свердловская<br>область,<br>г. Верхняя<br>Пышма | Земельные<br>участки<br>(территории)<br>общего<br>пользования<br>(12.0) | Земельные участки<br>(территории)<br>общего<br>пользования | Земли<br>населённых<br>пунктов | Образование земельного участка из<br>земель, находящихся в<br>государственной или<br>муниципальной собственности<br>(неразграниченных земель) |

|                                |       |  |                                     |                                     |                          |   |
|--------------------------------|-------|--|-------------------------------------|-------------------------------------|--------------------------|---|
| :ЗУ 1.10<br><br><b>ИЗМ 1.2</b> | 534   | Российская Федерация,<br>Свердловская область,<br>г. Верхняя Пышма | Объекты дорожного сервиса (4.9.1)   | Объекты дорожного сервиса (4.9.1)   | Земли населённых пунктов | Образование земельного участка из земель, находящихся в государственной или муниципальной собственности (неразграниченных земель)   |
| <b>2 ЭТАП МЕЖЕВАНИЯ</b>        |       |  |                                     |                                     |                          |   |
| :ЗУ 2.1                        | 12532 | Российская Федерация,<br>Свердловская область, г. Верхняя Пышма    | Благоустройство территории (12.0.2) | Благоустройство территории (12.0.2) | Земли населённых пунктов | Образование земельного участка в соответствии с действующим законодательством<br>Объединение и/или перераспределение земельных участков с кадастровыми номерами: 66:36:0102041:4, и земельных участков с условными номерами<br>:ЗУ1.1,<br>:ЗУ1.2,<br>:ЗУ1.3,<br>:ЗУ1.4. |
| :ЗУ 2.2                        | 52121 | Российская Федерация,<br>Свердловская область, г. Верхняя Пышма    | Благоустройство территории (12.0.2) | Благоустройство территории (12.0.2) | Земли населённых пунктов | Образование земельного участка в соответствии с действующим законодательством<br>Объединение и/или перераспределение земельных участков с кадастровыми номерами: 66:36:0102041:4, и земельных участков с условными номерами<br>:ЗУ1.5,<br>:ЗУ1.6,<br>:ЗУ1.7,            |

|                               |      |   |                                   |                                   |                          |   |
|-------------------------------|------|---|-----------------------------------|-----------------------------------|--------------------------|---|
|                               |      |   |                                   |                                   |                          | :ЗУ1.8.   |
| :ЗУ 2.3<br><br><b>ИЗМ 1.3</b> | 6702 | Российская Федерация,<br>Свердловская область,<br>г. Верхняя Пышма, ул. Петрова,<br>дом 1 | Объекты дорожного сервиса (4.9.1) | Объекты дорожного сервиса (4.9.1) | Земли населённых пунктов | Образование земельного участка путем объединения земельных участков с номерами 66:36:0107002:3 и ЗУ1.10 |

\*участок формируется под существующими автомобильными дорогами с видом разрешенного использования «Земельные участки (территории) общего пользования (12.0)»

**2.3. Перечень и сведения о площади образуемых земельных участков, которые будут отнесены к территориям общего пользования или имуществу общего пользования, в том числе в отношении которых предполагаются резервирование и (или) изъятие для государственных или муниципальных нужд**

Таблица 3

Перечень и сведения о площади образуемых земельных участков, которые будут отнесены к территориям общего пользования или имуществу общего пользования, в том числе в отношении которых предполагаются резервирование и (или) изъятие для государственных или муниципальных нужд

| Условный номер образуемого земельного участка | Кадастровый номер исходного земельного участка или номер кадастрового квартала | Площадь исходного земельного участка, кв. м | Занимаемая площадь земельного участка в границах красных линий, кв. м | Площадь земельного участка, подлежащая изъятию, кв. м | Вид разрешенного использования земельного участка (код по классификатору) | Категория земель         | Вид разрешенного использования по документу | Вид кадастровых работ                       |
|---|--|---|---|---|---|--------------------------|---|---|
| :ЗУ1.1  | 66:36:0102041  | 11461                                       | 11461   | -   | Благоустройство территории (12.0.2)                                       | Земли населённых пунктов | -   | Образование земельного участка по Таблице 2 |
| :ЗУ1.2  | 66:36:0102041:4  | 248814                                      | 424   | 424   | Благоустройство территории (12.0.2)                                       | Земли населённых пунктов | Под досугово-развлекательный объект         | Образование земельного участка по Таблице 2 |
| :ЗУ1.3  | 66:36:0000000:13019  | 1938  | 94  | 94  | Благоустройство территории (12.0.2)                                       | Земли населённых пунктов | Коммунальное обслуживание                   | Образование земельного участка по Таблице 2 |
| :ЗУ1.4  | 66:36:0102041<br>66:36:0102051   | 514   | 514   | -   | Благоустройство территории (12.0.2)                                       | Земли населённых пунктов | -   | Образование земельного участка по Таблице 2 |
| :ЗУ1.5  | 66:36:0107003  | 6416  | 6416  | -   | Благоустройство территории (12.0.2)                                       | Земли населённых пунктов | -   | Образование земельного участка по Таблице 2 |

|         |                                |      |      |      |   |                                |                              |  |
|---------|--------------------------------|------|------|------|---|--------------------------------|------------------------------|--|
|         |                                |      |      |      |   |                                |                              | участка по<br>Таблице 2                              |
| :ЗУ1.6  | 66:36:0000000:<br>13019        | 1938 | 1706 | 1706 | Благоустройст<br>во территории<br>(12.0.2)                              | Земли<br>населённых<br>пунктов | Коммунальное<br>обслуживание | Образование<br>земельного<br>участка по<br>Таблице 2 |
| :ЗУ1.7  | 66:36:0107002<br>66:36:0107003 | 6992 | 6992 | -    | Благоустройст<br>во территории<br>(12.0.2)                              | Земли<br>населённых<br>пунктов | -                            | Образование<br>земельного<br>участка по<br>Таблице 2 |
| :ЗУ1.8  | 66:36:0107002:<br>3            | 6702 | 534  | 534  | Благоустройст<br>во территории<br>(12.0.2)                              | Земли<br>населённых<br>пунктов | производствен<br>ная база    | Образование<br>земельного<br>участка по<br>Таблице 2 |
| *:ЗУ1.9 | 66:36:0107002                  | 860  | 860  | -    | Земельные<br>участки<br>(территории)<br>общего<br>пользования<br>(12.0) | Земли<br>населённых<br>пунктов |                              | Образование<br>земельного<br>участка по<br>Таблице 2 |

\*участок формируется под существующими автомобильными дорогами с видом разрешенного использования «Земельные участки (территории) общего пользования (12.0)»

## 2.4. Предложения по установлению сервитутов

Проектом не предусмотрено установление публичных сервитутов.

## 2.5. Ведомость координат характерных точек образуемых земельных участков

Таблица 4  
Система координат МСК-66 зона 1

| Номера точек      | X          | Y            |
|-------------------|------------|--------------|
| участок № :3У 1.1 |            |              |
| Н 1               | 406 479,69 | 1 533 220,90 |
| Н 2               | 406 485,00 | 1 533 204,28 |
| Н 3               | 406 552,46 | 1 533 226,29 |
| Н 4               | 406 560,70 | 1 533 230,47 |
| Н 5               | 406 569,15 | 1 533 233,71 |
| Н 6               | 406 617,96 | 1 533 250,04 |
| Н 7               | 406 618,51 | 1 533 247,83 |
| Н 8               | 406 678,68 | 1 533 267,46 |
| Н 9               | 406 850,51 | 1 533 323,51 |
| Н 10              | 406 893,10 | 1 533 337,40 |
| Н 11              | 407 125,75 | 1 533 422,45 |
| Н 12              | 407 147,91 | 1 533 430,55 |
| Н 13              | 407 145,81 | 1 533 430,60 |
| Н 14              | 407 132,58 | 1 533 430,97 |
| Н 15              | 407 120,73 | 1 533 430,37 |
| Н 16              | 407 112,91 | 1 533 429,04 |
| Н 17              | 407 104,81 | 1 533 427,15 |
| Н 1               | 406 479,69 | 1 533 220,90 |
| участок № :3У 1.2 |            |              |
| Н 18              | 406 477,16 | 1 533 196,96 |
| Н 19              | 406 482,15 | 1 533 190,29 |

|                   |            |              |
|-------------------|------------|--------------|
| Н 20              | 406 492,61 | 1 533 197,58 |
| Н 21              | 406 492,73 | 1 533 197,64 |
| Н 22              | 406 526,78 | 1 533 213,26 |
| Н 3               | 406 552,46 | 1 533 226,29 |
| Н 2               | 406 485,00 | 1 533 204,28 |
| Н 23              | 406 485,87 | 1 533 201,56 |
| Н 18              | 406 477,16 | 1 533 196,96 |
| участок № :3У 1.3 |            |              |
| Н 24              | 406 471,14 | 1 533 199,46 |
| Н 25              | 406 474,29 | 1 533 200,79 |
| Н 2               | 406 485,00 | 1 533 204,28 |
| Н 1               | 406 479,69 | 1 533 220,90 |
| Н 26              | 406 474,89 | 1 533 219,32 |
| Н 27              | 406 479,74 | 1 533 203,98 |
| Н 24              | 406 471,14 | 1 533 199,46 |
| участок № :3У 1.4 |            |              |
| Н 26              | 406 474,89 | 1 533 219,32 |
| Н 28              | 406 451,08 | 1 533 211,46 |
| Н 29              | 406 450,87 | 1 533 211,76 |
| Н 30              | 406 447,51 | 1 533 210,98 |
| Н 31              | 406 453,87 | 1 533 191,96 |
| Н 24              | 406 471,14 | 1 533 199,46 |
| Н 27              | 406 479,74 | 1 533 203,98 |
| Н 26              | 406 474,89 | 1 533 219,32 |
| участок № :3У 1.5 |            |              |
| Н 32              | 406 439,35 | 1 533 235,71 |
| Н 33              | 406 442,90 | 1 533 225,04 |
| Н 34              | 406 470,03 | 1 533 234,72 |
| Н 35              | 406 466,67 | 1 533 245,35 |
| Н 36              | 406 503,91 | 1 533 260,09 |
| Н 37              | 406 644,20 | 1 533 305,31 |
| Н 38              | 406 701,08 | 1 533 324,73 |
| Н 39              | 406 776,88 | 1 533 350,05 |
| Н 40              | 406 773,21 | 1 533 360,24 |
| Н 41              | 406 769,02 | 1 533 371,85 |

|                   |            |              |
|-------------------|------------|--------------|
| H 42              | 406 719,28 | 1 533 353,78 |
| H 43              | 406 684,19 | 1 533 341,15 |
| H 44              | 406 683,65 | 1 533 342,66 |
| H 45              | 406 652,07 | 1 533 331,33 |
| H 46              | 406 637,63 | 1 533 325,94 |
| H 47              | 406 633,76 | 1 533 324,49 |
| H 48              | 406 632,35 | 1 533 328,11 |
| H 49              | 406 630,50 | 1 533 327,41 |
| H 50              | 406 624,35 | 1 533 325,09 |
| H 51              | 406 619,47 | 1 533 323,24 |
| H 52              | 406 619,18 | 1 533 323,96 |
| H 53              | 406 612,63 | 1 533 321,51 |
| H 54              | 406 613,21 | 1 533 319,31 |
| H 55              | 406 565,57 | 1 533 300,88 |
| H 56              | 406 558,17 | 1 533 297,97 |
| H 57              | 406 559,13 | 1 533 295,47 |
| H 58              | 406 555,14 | 1 533 293,94 |
| H 59              | 406 554,20 | 1 533 296,41 |
| H 60              | 406 541,68 | 1 533 291,49 |
| H 61              | 406 542,59 | 1 533 289,11 |
| H 62              | 406 538,60 | 1 533 287,58 |
| H 63              | 406 537,70 | 1 533 289,92 |
| H 64              | 406 519,43 | 1 533 282,74 |
| H 65              | 406 520,90 | 1 533 278,73 |
| H 66              | 406 513,32 | 1 533 275,85 |
| H 67              | 406 504,67 | 1 533 272,56 |
| H 68              | 406 503,20 | 1 533 271,77 |
| H 69              | 406 491,75 | 1 533 267,46 |
| H 70              | 406 492,31 | 1 533 266,06 |
| H 71              | 406 495,28 | 1 533 258,64 |
| H 72              | 406 495,47 | 1 533 258,18 |
| H 32              | 406 439,35 | 1 533 235,71 |
| участок № :3У 1.6 |            |              |
| H 73              | 406 790,32 | 1 533 352,98 |

|                   |            |              |
|-------------------|------------|--------------|
| Н 74              | 406 789,83 | 1 533 352,82 |
| Н 75              | 406 785,78 | 1 533 351,46 |
| Н 76              | 406 777,39 | 1 533 348,64 |
| Н 39              | 406 776,88 | 1 533 350,05 |
| Н 38              | 406 701,08 | 1 533 324,73 |
| Н 37              | 406 644,20 | 1 533 305,31 |
| Н 36              | 406 503,91 | 1 533 260,09 |
| Н 35              | 406 466,67 | 1 533 245,35 |
| Н 34              | 406 470,03 | 1 533 234,72 |
| Н 77              | 406 474,74 | 1 533 236,40 |
| Н 78              | 406 472,83 | 1 533 242,38 |
| Н 79              | 406 494,76 | 1 533 251,09 |
| Н 80              | 406 494,49 | 1 533 251,83 |
| Н 81              | 406 507,41 | 1 533 256,70 |
| Н 82              | 406 508,53 | 1 533 257,12 |
| Н 83              | 406 508,81 | 1 533 256,42 |
| Н 84              | 406 645,75 | 1 533 300,56 |
| Н 85              | 406 702,67 | 1 533 319,99 |
| Н 86              | 406 791,51 | 1 533 349,68 |
| Н 73              | 406 790,32 | 1 533 352,98 |
| участок № :3У 1.7 |            |              |
| Н 78              | 406 472,83 | 1 533 242,38 |
| Н 77              | 406 474,74 | 1 533 236,40 |
| Н 87              | 406 495,33 | 1 533 243,74 |
| Н 88              | 406 650,81 | 1 533 299,18 |
| Н 89              | 407 126,66 | 1 533 457,42 |
| Н 90              | 407 196,92 | 1 533 489,20 |
| Н 91              | 407 219,49 | 1 533 500,03 |
| Н 92              | 407 240,14 | 1 533 511,69 |
| Н 93              | 407 238,29 | 1 533 516,68 |
| Н 94              | 407 242,60 | 1 533 518,96 |
| Н 95              | 407 248,05 | 1 533 522,09 |
| Н 96              | 407 253,83 | 1 533 526,02 |
| Н 97              | 407 258,61 | 1 533 529,82 |
| Н 98              | 407 261,88 | 1 533 532,97 |

|             |                   |                     |
|-------------|-------------------|---------------------|
| H 99        | 407 265,35        | 1 533 536,58        |
| H 100       | 407 267,43        | 1 533 539,61        |
| H 101       | 407 271,98        | 1 533 547,08        |
| H 102       | 407 275,53        | 1 533 552,84        |
| H 103       | 407 278,95        | 1 533 558,90        |
| H 104       | 407 280,29        | 1 533 562,40        |
| H 105       | 407 280,44        | 1 533 563,84        |
| H 106       | 407 280,26        | 1 533 565,90        |
| H 107       | 407 279,59        | 1 533 567,27        |
| H 108       | 407 268,55        | 1 533 569,68        |
| H 109       | 407 266,11        | 1 533 550,25        |
| H 110       | 407 239,67        | 1 533 539,94        |
| H 111       | 407 222,80        | 1 533 534,45        |
| H 112       | 407 210,61        | 1 533 530,52        |
| <b>H149</b> | <b>407 184,54</b> | <b>1 533 522,06</b> |
| <b>H148</b> | <b>407 192,71</b> | <b>1 533 495,91</b> |
| H 116       | 407 183,00        | 1 533 491,91        |
| H 117       | 407 183,89        | 1 533 488,94        |
| H 118       | 407 124,80        | 1 533 468,32        |
| H 119       | 407 084,51        | 1 533 448,20        |
| H 120       | 407 012,41        | 1 533 425,48        |
| H 121       | 407 011,97        | 1 533 426,91        |
| <b>H146</b> | <b>407 007,17</b> | <b>1 533 425,16</b> |
| <b>H145</b> | <b>407 005,04</b> | <b>1 533 430,72</b> |
| H 123       | 406 993,76        | 1 533 426,25        |
| H 124       | 406 967,20        | 1 533 416,68        |
| H 125       | 406 967,77        | 1 533 413,77        |
| H 126       | 406 956,86        | 1 533 409,01        |
| H 127       | 406 955,09        | 1 533 408,40        |
| H 128       | 406 950,09        | 1 533 406,73        |
| H 129       | 406 943,72        | 1 533 404,62        |
| H 130       | 406 939,26        | 1 533 403,15        |
| H 131       | 406 898,59        | 1 533 389,65        |
| H 132       | 406 876,76        | 1 533 382,37        |
| H 133       | 406 868,41        | 1 533 378,70        |

**ИЗМ 1.4**

|                    |            |              |
|--------------------|------------|--------------|
| Н 137              | 406 822,37 | 1 533 363,72 |
| Н 73               | 406 790,32 | 1 533 352,98 |
| Н 86               | 406 791,51 | 1 533 349,68 |
| Н 85               | 406 702,67 | 1 533 319,99 |
| Н 84               | 406 645,75 | 1 533 300,56 |
| Н 83               | 406 508,81 | 1 533 256,42 |
| Н 82               | 406 508,53 | 1 533 257,12 |
| Н 81               | 406 507,41 | 1 533 256,70 |
| Н 80               | 406 494,49 | 1 533 251,83 |
| Н 79               | 406 494,76 | 1 533 251,09 |
| Н 78               | 406 472,83 | 1 533 242,38 |
| участок № :3У 1.8  |            |              |
| Н 117              | 407 183,89 | 1 533 488,94 |
| Н 116              | 407 183,00 | 1 533 491,91 |
| Н 138              | 407 133,24 | 1 533 474,50 |
| Н 139              | 407 124,41 | 1 533 469,77 |
| Н 140              | 407 099,11 | 1 533 457,05 |
| Н 141              | 407 083,63 | 1 533 453,23 |
| Н 142              | 407 048,62 | 1 533 440,25 |
| Н 143              | 407 026,08 | 1 533 432,72 |
| Н 121              | 407 011,97 | 1 533 426,91 |
| Н 120              | 407 012,41 | 1 533 425,48 |
| Н 119              | 407 084,51 | 1 533 448,20 |
| Н 118              | 407 124,80 | 1 533 468,32 |
| Н 117              | 407 183,89 | 1 533 488,94 |
| участок № :3У 1.9  |            |              |
| Н 89               | 407 126,66 | 1 533 457,42 |
| Н 144              | 407 245,60 | 1 533 496,97 |
| Н 92               | 407 240,14 | 1 533 511,69 |
| Н 91               | 407 219,49 | 1 533 500,03 |
| Н 90               | 407 196,92 | 1 533 489,20 |
| Н 89               | 407 126,66 | 1 533 457,42 |
| участок № :3У 1.10 |            |              |
|                    | :3У1.10(1) |              |
| н144               | 406 993,30 | 1 533 461,22 |

|                   |            |              |
|-------------------|------------|--------------|
| н145              | 407 005,04 | 1 533 430,72 |
| н146              | 407 007,17 | 1 533 425,16 |
| н121              | 407 011,97 | 1 533 426,91 |
| н122              | 407 010,19 | 1 533 432,74 |
| н147              | 407 000,85 | 1 533 463,35 |
| н144              | 406 993,30 | 1 533 461,22 |
|                   | :3У1.10(2) |              |
| н116              | 407 183,00 | 1 533 491,91 |
| н148              | 407 192,71 | 1 533 495,91 |
| н149              | 407 184,54 | 1 533 522,06 |
| н113              | 407 182,67 | 1 533 521,45 |
| н114              | 407 174,91 | 1 533 518,86 |
| н115              | 407 181,37 | 1 533 497,35 |
| н116              | 407 183,00 | 1 533 491,91 |
| <b>ИЗМ 1.5</b>    |            |              |
| участок № :3У 2.1 |            |              |
| Н 30              | 406 447,51 | 1 533 210,98 |
| Н 31              | 406 453,87 | 1 533 191,96 |

|      |            |              |
|------|------------|--------------|
| Н 24 | 406 471,14 | 1 533 199,46 |
| Н 25 | 406 474,29 | 1 533 200,79 |
| Н 18 | 406 477,16 | 1 533 196,96 |
| Н 19 | 406 482,15 | 1 533 190,29 |
| Н 20 | 406 492,61 | 1 533 197,58 |
| Н 21 | 406 492,73 | 1 533 197,64 |
| Н 22 | 406 526,78 | 1 533 213,26 |
| Н 3  | 406 552,46 | 1 533 226,29 |
| Н 4  | 406 560,70 | 1 533 230,47 |
| Н 5  | 406 569,15 | 1 533 233,71 |
| Н 6  | 406 617,96 | 1 533 250,04 |
| Н 7  | 406 618,51 | 1 533 247,83 |
| Н 8  | 406 678,68 | 1 533 267,46 |
| Н 9  | 406 850,51 | 1 533 323,51 |
| Н 10 | 406 893,10 | 1 533 337,40 |
| Н 11 | 407 125,75 | 1 533 422,45 |

|                   |                   |                     |
|-------------------|-------------------|---------------------|
| Н 12              | 407 147,91        | 1 533 430,55        |
| Н 13              | 407 145,81        | 1 533 430,60        |
| Н 14              | 407 132,58        | 1 533 430,97        |
| Н 15              | 407 120,73        | 1 533 430,37        |
| Н 16              | 407 112,91        | 1 533 429,04        |
| Н 17              | 407 104,81        | 1 533 427,15        |
| Н 1               | 406 479,69        | 1 533 220,90        |
| Н 26              | 406 474,89        | 1 533 219,32        |
| Н 28              | 406 451,08        | 1 533 211,46        |
| Н 29              | 406 450,87        | 1 533 211,76        |
| Н 30              | 406 447,51        | 1 533 210,98        |
| участок № :3У 2.2 |                   | <b>ИЗМ 1.6</b>      |
| Н 108             | 407 268,55        | 1 533 569,68        |
| Н 109             | 407 266,11        | 1 533 550,25        |
| Н 110             | 407 239,67        | 1 533 539,94        |
| Н 111             | 407 222,80        | 1 533 534,45        |
| Н 112             | 407 210,61        | 1 533 530,52        |
| <b>Н149</b>       | <b>407 184,54</b> | <b>1 533 522,06</b> |
| <b>Н148</b>       | <b>407 192,71</b> | <b>1 533 495,91</b> |
| Н 116             | 407 183,00        | 1 533 491,91        |
| Н 138             | 407 133,24        | 1 533 474,50        |
| Н 139             | 407 124,41        | 1 533 469,77        |
| Н 140             | 407 099,11        | 1 533 457,05        |
| Н 141             | 407 083,63        | 1 533 453,23        |
| Н 142             | 407 048,62        | 1 533 440,25        |
| Н 143             | 407 026,08        | 1 533 432,72        |
| Н 121             | 407 011,97        | 1 533 426,91        |
| <b>Н146</b>       | <b>407 007,17</b> | <b>1 533 425,16</b> |
| <b>Н145</b>       | <b>407 005,04</b> | <b>1 533 430,72</b> |
| Н 123             | 406 993,76        | 1 533 426,25        |
| Н 124             | 406 967,20        | 1 533 416,68        |
| Н 125             | 406 967,77        | 1 533 413,77        |
| Н 126             | 406 956,86        | 1 533 409,01        |
| Н 127             | 406 955,09        | 1 533 408,40        |
| Н 128             | 406 950,09        | 1 533 406,73        |

|       |            |              |
|-------|------------|--------------|
| H 129 | 406 943,72 | 1 533 404,62 |
| H 130 | 406 939,26 | 1 533 403,15 |
| H 131 | 406 898,59 | 1 533 389,65 |
| H 132 | 406 876,76 | 1 533 382,37 |
| H 133 | 406 868,41 | 1 533 378,70 |
| H 137 | 406 822,37 | 1 533 363,72 |
| H 73  | 406 790,32 | 1 533 352,98 |
| H 74  | 406 789,83 | 1 533 352,82 |
| H 75  | 406 785,78 | 1 533 351,46 |
| H 76  | 406 777,39 | 1 533 348,64 |
| H 39  | 406 776,88 | 1 533 350,05 |
| H 40  | 406 773,21 | 1 533 360,24 |
| H 41  | 406 769,02 | 1 533 371,85 |
| H 42  | 406 719,28 | 1 533 353,78 |
| H 43  | 406 684,19 | 1 533 341,15 |
| H 44  | 406 683,65 | 1 533 342,66 |
| H 45  | 406 652,07 | 1 533 331,33 |
| H 46  | 406 637,63 | 1 533 325,94 |
| H 47  | 406 633,76 | 1 533 324,49 |
| H 48  | 406 632,35 | 1 533 328,11 |
| H 49  | 406 630,50 | 1 533 327,41 |
| H 50  | 406 624,35 | 1 533 325,09 |
| H 51  | 406 619,47 | 1 533 323,24 |
| H 52  | 406 619,18 | 1 533 323,96 |
| H 53  | 406 612,63 | 1 533 321,51 |
| H 54  | 406 613,21 | 1 533 319,31 |
| H 55  | 406 565,57 | 1 533 300,88 |
| H 56  | 406 558,17 | 1 533 297,97 |
| H 57  | 406 559,13 | 1 533 295,47 |
| H 58  | 406 555,14 | 1 533 293,94 |
| H 59  | 406 554,20 | 1 533 296,41 |
| H 60  | 406 541,68 | 1 533 291,49 |
| H 61  | 406 542,59 | 1 533 289,11 |
| H 62  | 406 538,60 | 1 533 287,58 |
| H 63  | 406 537,70 | 1 533 289,92 |

|       |            |              |
|-------|------------|--------------|
| H 64  | 406 519,43 | 1 533 282,74 |
| H 65  | 406 520,90 | 1 533 278,73 |
| H 66  | 406 513,32 | 1 533 275,85 |
| H 67  | 406 504,67 | 1 533 272,56 |
| H 68  | 406 503,20 | 1 533 271,77 |
| H 69  | 406 491,75 | 1 533 267,46 |
| H 145 | 406 455,69 | 1 533 252,69 |
| H 146 | 406 441,45 | 1 533 246,85 |
| H 147 | 406 435,63 | 1 533 244,99 |
| H 148 | 406 438,05 | 1 533 238,96 |
| H 32  | 406 439,35 | 1 533 235,71 |
| H 33  | 406 442,90 | 1 533 225,04 |
| H 34  | 406 470,03 | 1 533 234,72 |
| H 77  | 406 474,74 | 1 533 236,40 |
| H 87  | 406 495,33 | 1 533 243,74 |
| H 88  | 406 650,81 | 1 533 299,18 |
| H 89  | 407 126,66 | 1 533 457,42 |
| H 90  | 407 196,92 | 1 533 489,20 |
| H 91  | 407 219,49 | 1 533 500,03 |

|       |            |              |
|-------|------------|--------------|
| H 92  | 407 240,14 | 1 533 511,69 |
| H 93  | 407 238,29 | 1 533 516,68 |
| H 94  | 407 242,60 | 1 533 518,96 |
| H 95  | 407 248,05 | 1 533 522,09 |
| H 96  | 407 253,83 | 1 533 526,02 |
| H 97  | 407 258,61 | 1 533 529,82 |
| H 98  | 407 261,88 | 1 533 532,97 |
| H 99  | 407 265,35 | 1 533 536,58 |
| H 100 | 407 267,43 | 1 533 539,61 |
| H 101 | 407 271,98 | 1 533 547,08 |
| H 102 | 407 275,53 | 1 533 552,84 |
| H 103 | 407 278,95 | 1 533 558,90 |
| H 104 | 407 280,29 | 1 533 562,40 |
| H 105 | 407 280,44 | 1 533 563,84 |
| H 106 | 407 280,26 | 1 533 565,90 |

|                          |            |              |
|--------------------------|------------|--------------|
| Н 107                    | 407 279,59 | 1 533 567,27 |
| Н 108                    | 407 268,55 | 1 533 569,68 |
| <b>участок № :ЗУ 2.3</b> |            |              |
| н144                     | 406 993,30 | 1 533 461,22 |
| н145                     | 407 005,04 | 1 533 430,72 |
| н146                     | 407 007,17 | 1 533 425,16 |
| н121                     | 407 011,97 | 1 533 426,91 |
| н143                     | 407 026,08 | 1 533 432,72 |
| н142                     | 407 048,62 | 1 533 440,25 |
| н141                     | 407 083,63 | 1 533 453,23 |
| н140                     | 407 099,11 | 1 533 457,05 |
| н139                     | 407 124,41 | 1 533 469,77 |
| н138                     | 407 133,24 | 1 533 474,50 |
| н116                     | 407 183,00 | 1 533 491,91 |
| н148                     | 407 192,71 | 1 533 495,91 |
| н149                     | 407 184,54 | 1 533 522,06 |
| н113                     | 407 182,67 | 1 533 521,45 |
| н114                     | 407 174,91 | 1 533 518,86 |
| н150                     | 407 156,10 | 1 533 513,01 |
| н151                     | 407 132,81 | 1 533 505,75 |
| н152                     | 407 110,23 | 1 533 498,72 |
| н153                     | 407 090,85 | 1 533 492,69 |
| н154                     | 407 053,25 | 1 533 480,85 |
| н155                     | 407 037,47 | 1 533 475,59 |
| н156                     | 407 018,30 | 1 533 469,19 |
| н147                     | 407 000,85 | 1 533 463,35 |
| н144                     | 406 993,30 | 1 533 461,22 |
| <b>ИЗМ 1.7</b>           |            |              |

**2.6. Сведения о границах территории, в отношении которой подготовлен проект межевания территории.**

Площадь территории, в отношении которой подготовлен проект межевания, составляет 6,8 га.

Таблица 5

Ведомость координат характерных точек границ территории, в отношении которой подготовлен проект межевания

Система координат МСК-66 зона 1

| № точки | X         | Y          |
|---------|-----------|------------|
| 1       | 407243.66 | 1533582.54 |
| 2       | 407239.23 | 1533558.50 |
| 3       | 407221.62 | 1533546.74 |
| 4       | 407208.19 | 1533537.02 |
| 5       | 407174.91 | 1533518.86 |
| 5/1     | 406991.48 | 1533461.78 |
| 6       | 406652.07 | 1533331.33 |
| 7       | 406637.63 | 1533325.94 |
| 8       | 406636.35 | 1533329.63 |
| 9       | 406624.35 | 1533325.09 |
| 10      | 406621.34 | 1533332.47 |
| 11      | 406508.08 | 1533289.02 |
| 12      | 406497.69 | 1533284.93 |
| 13      | 406431.23 | 1533259.11 |
| 14      | 406435.80 | 1533244.69 |
| 15      | 406444.29 | 1533220.63 |
| 16      | 406453.87 | 1533191.96 |
| 17      | 406464.27 | 1533196.46 |
| 18      | 406474.29 | 1533200.79 |
| 19      | 406482.12 | 1533190.28 |
| 20      | 406482.25 | 1533190.36 |
| 21      | 406492.61 | 1533197.58 |
| 22      | 406492.73 | 1533197.64 |
| 23      | 406526.78 | 1533213.26 |
| 24      | 406552.46 | 1533226.29 |
| 25      | 406560.70 | 1533230.47 |
| 26      | 406569.15 | 1533233.71 |
| 27      | 406617.96 | 1533250.04 |
| 28      | 406618.51 | 1533247.83 |
| 29      | 406678.68 | 1533267.46 |
| 30      | 406850.51 | 1533323.51 |
| 31      | 406893.10 | 1533337.40 |
| 32      | 407256.55 | 1533470.27 |
| 33      | 407271.96 | 1533475.74 |

Изм. 1.8

|    |           |            |
|----|-----------|------------|
| 34 | 407302.84 | 1533552,98 |
| 35 | 407305.49 | 1533569,18 |
| 36 | 407267.92 | 1533576.88 |
| 1  | 407243.66 | 1533582.54 |

**Лист регистрации изменения № 1 в документацию по планировке территории: "Организация планировочной структуры и благоустройство пешеходной части улицы Петрова в городе Верхняя Пышма с определением границ территории общего пользования».**

| № изм. | Том  | Наименование      | Кол-во листов | Локация изменений                       | Примечание   |  |   |
|--------|--|-------------------|---------------|---|--|--|---|
| 1      | 2  | 3                 | 4             | 5                                       | 6  |  |   |
| 1      | Том.3<br>Шифр: 2024-03-111-ПМТ<br>Проект Межевания территории. | Текстовая часть   | 29            | Стр.10                                  | Изм.1.1 Добавлены сведения о земельных участках по сведениям ЕГРН          |  |   |
|        |  |                   |               | Стр.14                                  | Изм.1.2. Добавлен образуемый земельный участок :ЗУ 1.10                    |  |   |
|        |  |                   |               | Стр.15                                  | Изм.1.3. Добавлен образуемый земельный участок :ЗУ 2.3                     |  |   |
|        |  |                   |               | Стр.22                                  | Изм.1.4. Изменен каталог координат образуемого земельного участка :ЗУ 1.7  |  |   |
|        |  |                   |               | Стр.23-24                               | Изм.1.5. Добавлен каталог координат образуемого земельного участка :ЗУ1.10 |  |   |
|        |  |                   |               | Стр.25                                  | Изм.1.6. Изменен каталог координат образуемого земельного участка :ЗУ 2.2  |  |   |
|        |  |                   |               | Стр.27-28                               | Изм.1.7. Добавлен каталог координат образуемого земельного участка :ЗУ2.3  |  |   |
|        |  |                   |               | Стр.29                                  | Изм.1.8. Изменен каталог координат границы проекта межевания территории    |  |   |
|        |  | Графическая часть | 2             | Чертеж межевания территории<br>М 1:2000 | 1  | Чертеж по обоснованию проекта межевания территории<br>М 1:2000 | Изм.1.1. Добавлен образуемый земельный участок :ЗУ1.10<br>Изм. 1.2 Изменены условные обозначения<br>Изм. 1.3 Изменено примечание<br>Изм.1.4. Добавлен образуемый земельный участок :ЗУ2.3<br>Изм. 1.5 Изменены условные обозначения<br>Изм. 1.6 Изменено примечание |
|        |  |                   |               |   |  |  | Изм.1.7. Изменение границы проекта межевания территории и красных линий<br>Изм. 1.2 Изменены условные обозначения<br>Изм. 1.3 Изменено примечание   |

