

*МБУ «Центр пространственного развития
городского округа Верхняя Пышма»*

*ВНЕСЕНИЕ ИЗМЕНЕНИЙ В ДОКУМЕНТАЦИЮ
ПО ПЛАНИРОВКЕ ТЕРРИТОРИИ:*

*«СТРОИТЕЛЬСТВО И РЕКОНСТРУКЦИЯ УЛИЧНО-ДОРОЖНОЙ СЕТИ ГОРОДСКОГО ОКРУГА ВЕРХНЯЯ ПЫШМА
СО СТРОИТЕЛЬСТВОМ ТРАМВАЙНОЙ ЛИНИИ В ГРАНИЦАХ
ГОРОДСКОГО ОКРУГА ВЕРХНЯЯ ПЫШМА »*

2 ЭТАП

участок в границах ГО «Верхняя Пышма»

63-1251-2024

Том 2.

Основная часть проекта планировки территории.

Изм.3



Верхняя Пышма, 2025

*МБУ «Центр пространственного развития
городского округа Верхняя Пышма»*

*ВНЕСЕНИЕ ИЗМЕНЕНИЙ В ДОКУМЕНТАЦИЮ
ПО ПЛАНИРОВКЕ ТЕРРИТОРИИ:*

*«СТРОИТЕЛЬСТВО И РЕКОНСТРУКЦИЯ УЛИЧНО-ДОРОЖНОЙ СЕТИ ГОРОДСКОГО ОКРУГА ВЕРХНЯЯ ПЫШМА
СО СТРОИТЕЛЬСТВОМ ТРАМВАЙНОЙ ЛИНИИ В ГРАНИЦАХ
ГОРОДСКОГО ОКРУГА ВЕРХНЯЯ ПЫШМА »*

*2 ЭТАП
участок в границах ГО «Верхняя Пышма»*

63-1251-2024

*Том 2.
Основная часть проекта планировки территории.
Изм.3*

Директор



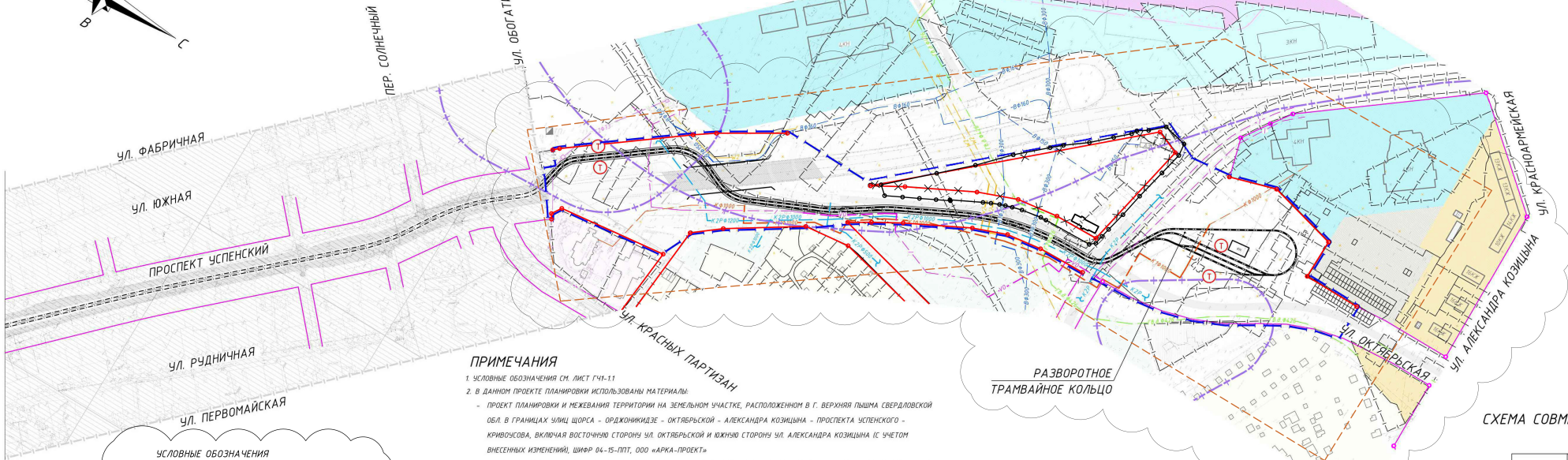
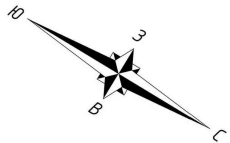
А.В. Воробьев

*Начальник отдела
градостроительной деятельности*



Е.Е. Горячая

Верхняя Пышма, 2025



ПРИМЕЧАНИЯ

1. УСЛОВНЫЕ ОБОЗНАЧЕНИЯ СМ. ЛИСТ ГЧ1-11
2. В ДАННОМ ПРОЕКТЕ ПЛАНИРОВКИ И МЕЖЕВАНИЯ ТЕРРИТОРИИ ИСПОЛЬЗОВАНЫ МАТЕРИАЛЫ:
 - ПРОЕКТ ПЛАНИРОВКИ И МЕЖЕВАНИЯ ТЕРРИТОРИИ НА ЗЕМЕЛЬНОМ УЧАСТКЕ, РАСПОЛОЖЕННОМ В Г. ВЕРХНЯЯ ПЫШМА СВЕРДЛОВСКОЙ ОБЛ. В ГРАНИЦАХ УЛИЦ ЩОРСА - ОРДЖОНИКИДЗЕ - ОКТЯБРЬСКОЙ - АЛЕКСАНДРА КОЗИЦЫНА - ПРОСПЕКТА УСПЕНСКОГО - КРИВОСОВА, ВКЛЮЧАЯ ВОСТОЧНУЮ СТОРОНУ УЛ. ОКТЯБРЬСКОЙ И ЮЖНУЮ СТОРОНУ УЛ. АЛЕКСАНДРА КОЗИЦЫНА (С УЧЕТОМ ВНЕСЕННЫХ ИЗМЕНЕНИЙ), ШИФР 04-15-ПТТ, 000 «АРКА-ПРОЕКТ»
 - ЭСКИЗНЫЙ ПРОЕКТ: «МУЗЕЙ АВТОМОБИЛЬНОЙ ТЕХНИКИ В Г. ВЕРХНЯЯ ПЫШМА СВЕРДЛОВСКОЙ ОБЛАСТИ», ШИФР 34.339.9837-00-ЭП, ОАД «УРАЛТРАЖДАПРОЕКТ»
 - ЭСКИЗНЫЙ ПРОЕКТ: «ДВОРЕЦ ТЕХНИЧЕСКОГО ТВОРЧЕСТВА В Г. ВЕРХНЯЯ ПЫШМА», ШИФР 11.15-ЭП, ИНЖИНИРИНГОВАЯ КОМПАНИЯ «СТРОЙПРОЕКТ»
 - ПРОЕКТ ПЛАНИРОВКИ И ПРОЕКТ МЕЖЕВАНИЯ ТЕРРИТОРИИ ДЛЯ РАЗМЕЩЕНИЯ ЛИНЕЙНОГО ОБЪЕКТА: «ДОРОЖНО-ТРАНСПОРТНАЯ ИНФРАСТРУКТУРА Г. ВЕРХНЯЯ ПЫШМА. АВТОДОРОГА ПО УЛ. КРАСНЫХ ПАРТИЗАН»;
 - ПРОЕКТ ПЛАНИРОВКИ И ПРОЕКТ МЕЖЕВАНИЯ ТЕРРИТОРИИ ДЛЯ РАЗМЕЩЕНИЯ ЛИНЕЙНОГО ОБЪЕКТА: «ДОРОЖНО-ТРАНСПОРТНАЯ ИНФРАСТРУКТУРА Г. ВЕРХНЯЯ ПЫШМА. ТРАНСПОРТНЫЙ УЗЕЛ ОТ УЛ. КРАСНЫХ ПАРТИЗАН ДО УЛ. ОКТЯБРЬСКАЯ»;
 - ЭСКИЗНЫЙ ПРОЕКТ «ТРАНСПОРТНАЯ РАЗВЯЗКА НА 13 КМ АВТОДОРОГИ «КАТЕРИНБУРГ - НЕВЬЯНСК»
 - ЧЕРТЕЖ ПЛАНИРОВКИ ТЕРРИТОРИИ - УЧАСТОК АВС ГРУПП Ч ЕКАДА
 - ПРОЕКТ ПЛАНИРОВКИ ДОРОЖНО-ТРАНСПОРТНОЙ ИНФРАСТРУКТУРЫ ПРОСПЕКТА УСПЕНСКОГО ОТ УЛ. ПЕТРОВА ДО ПУТЕПРОВОДА В Г. ВЕРХНЯЯ ПЫШМА (ОАО ГИДРОДОРНИИ УРАЛЬСКИЙ ФИЛИАЛ)

Изм. 3.3

Изм. 3.4

Лист № 01
Листов в плане
Листов № 11
Составитель

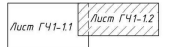
ЛИНИЯ СОВМЕЩЕНИЯ
С ЛИСТОМ ГЧ1-11

УСЛОВНЫЕ ОБОЗНАЧЕНИЯ

ГРАНИЦЫ И ОБЪЕКТЫ

- ГРАНИЦА ПРОЕКТА ПЛАНИРОВКИ УТВЕРЖДЕННАЯ
- ГРАНИЦА ПРОЕКТА ПЛАНИРОВКИ УСТАНОВЛИВАЕМАЯ (В СООТВ. С КООРД. ПМТ)
- СУЩЕСТВУЮЩИЕ КРАСНЫЕ ЛИНИИ (УТВЕРЖДЕННЫЕ)
- ОТМЕНЯЕМЫЕ КРАСНЫЕ ЛИНИИ
- ПРОЕКТНЫЕ КРАСНЫЕ ЛИНИИ
- НОВОЕ ЗДАНИЕ АВТОСТАНЦИИ

СХЕМА СОВМЕЩЕНИЯ ЛИСТОВ



63-1251-2024						
Проект планировки и проекта межевания для размещения линейного объекта: «Строительство и реконструкция улично-дорожной сети, автомобильной дороги Верхняя Пышма со стартовой полосой проезжей части в границах городского округа Верхняя Пышма»						
№ п/п	Имя	Инициалы	Лист	Изд.	Дата	Содержание
3	2	1.2	1070		04.25	
Разработ.	Катальпина				06.16	
Проверен.	Катальпина				06.16	
И.компр.	Александрова				06.16	
Разработ.	Александрова				04.25	
Проверен.	Гаричев				04.25	

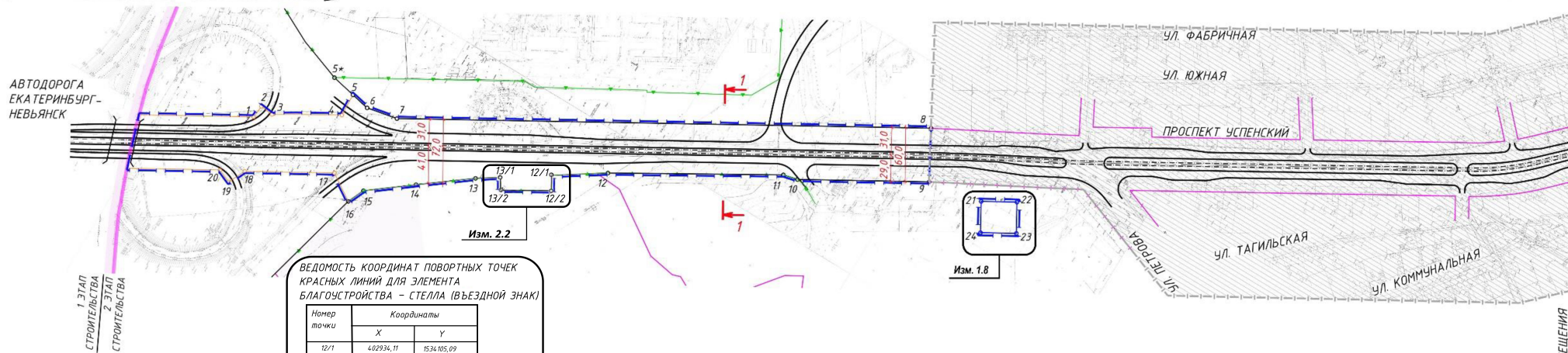
2 этап		
Основная (утвержденная) часть	Лист	Листов
ГЧ1	ГЧ1-12	2

МБ У «Центр проектно-инженерного развития ГО Верхняя Пышма»	
Исполнитель	Листов



ЕКАТЕРИНБУРГСКАЯ
КОЛЬЦЕВАЯ АВТОДОРОГА
(ЕКАД)

МО "ГОРОД ЕКАТЕРИНБУРГ" ГО "ВЕРХНЯЯ ПЫШМА"



ВЕДОМОСТЬ Координат ПОВОРТНЫХ ТОЧЕК КРАСНЫХ ЛИНИЙ ДЛЯ ЭЛЕМЕНТА БЛАГОУСТРОЙСТВА - СТЕЛЛА (ВЪЕЗДНОЙ ЗНАК)

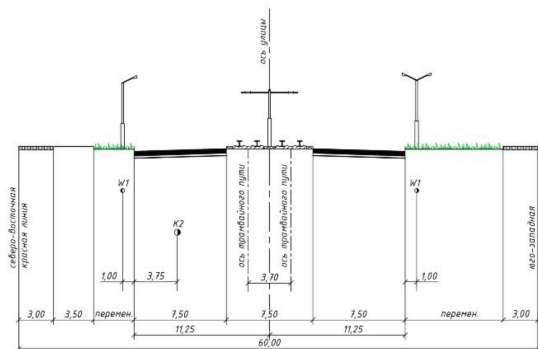
Номер точки	Координаты	
	X	Y
12/1	4.02934,11	1534.105,09
12/2	4.02947,29	1534.127,08
13/1	4.02881,14	1534.140,79
13/2	4.02893,32	1534.159,51

ВЕДОМОСТЬ Координат ПОВОРТНЫХ ТОЧЕК ПРОЕКТНЫХ КРАСНЫХ ЛИНИЙ

Номер точки	Координаты	
	X	Y
1	4.02615,95	1534.224,86
2	4.02617,81	1534.210,30
3	4.02631,80	1534.211,86
4	4.02698,55	1536.171,50
5*	4.02669,93	1534.139,93
5	4.02691,24	1534.145,66
6	4.02718,32	1534.145,72
7	4.02752,38	1534.142,44
8	4.02866,60	153398,42
9	4.03295,72	1533890,54
10	4.03819,28	1533905,48
11	4.03753,44	1533965,10
12	4.02985,45	1534075,48

Номер точки	Координаты	
	X	Y
13	4.02862,76	1534.153,38
14	4.02890,21	1534.163,95
15	4.02763,48	1534230,78
16	4.02755,36	1534249,74
17	4.02725,51	1534230,77
18	4.02639,23	1534281,91
19	4.02639,34	1534301,40
20	4.02616,96	1534295,18
21	4.03251,17	1533978,27
22	4.03191,56	1533858,06
23	4.03409,31	1533880,22
24	4.03374,83	1533998,51

а/д Екатеринбург-Невьянск
проектный срок



УСЛОВНЫЕ ОБОЗНАЧЕНИЯ

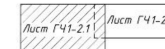
ГРАНИЦЫ И ОБЪЕКТЫ



ОБЪЕКТЫ ИНЖЕНЕРНОЙ ИНФРАСТРУКТУРЫ



СХЕМА СОВМЕЩЕНИЯ ЛИСТОВ

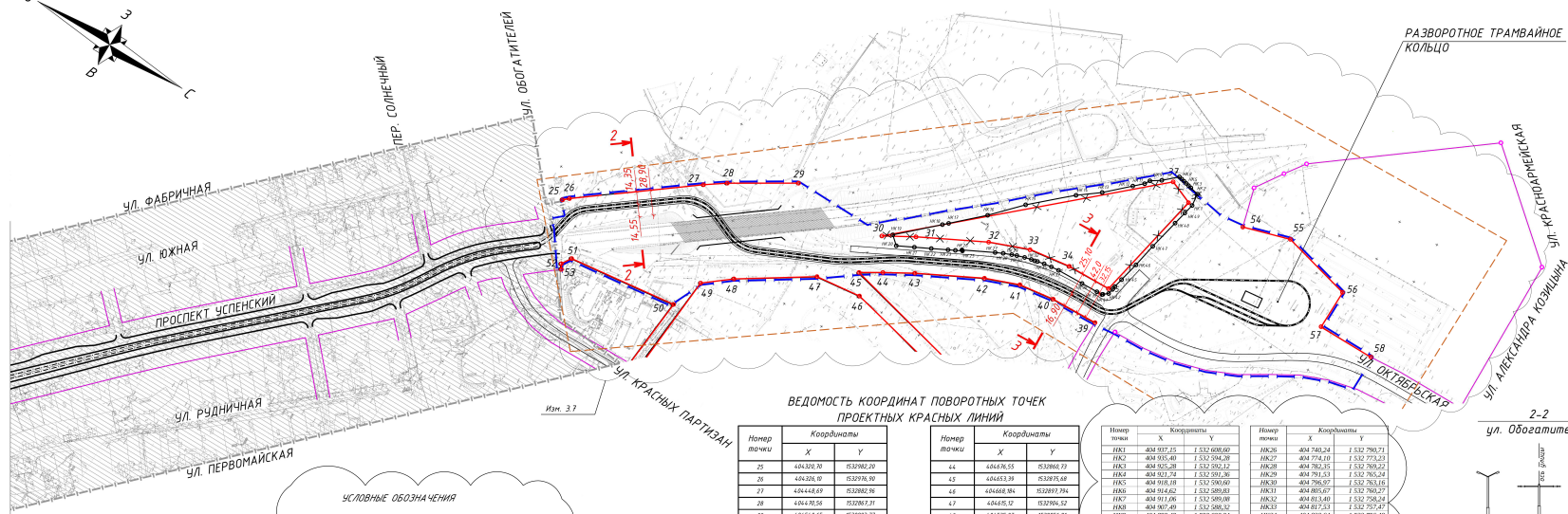
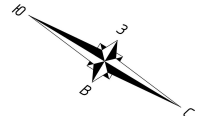


ПРИМЕЧАНИЯ

1. УСЛОВНЫЕ ОБОЗНАЧЕНИЯ, ПРЕДСТАВЛЕННЫЕ НА ДАННОМ ЛИСТЕ, АКТУАЛЬНЫ ДЛЯ ЛИСТА ГЧ1-22.
2. ПЕРСПЕКТИВНОЕ РАЗВИТИЕ ТРАНСПОРТНОЙ РАЗВЯЗКИ НА ПЕРЕСЕЧЕНИИ ЕКАД С АВТОДОРОГОЙ ЕКАТЕРИНБУРГ-НЕВЬЯНСК С Координатами КРАСНЫХ ЛИНИЙ СМ. ПРОЕКТ ПЛАНИРОВКИ И ПРОЕКТ МЕЖЕВАНИЯ ТЕРРИТОРИИ ДЛЯ ЛИНЕЙНОГО ОБЪЕКТА: "СТРОИТЕЛЬСТВО ТРАМВАЙНОЙ ЛИНИИ ЕКАТЕРИНБУРГ - ВЕРХНЯЯ ПЫШМА" (1 ЭТАП).

		36/2015/7015-628сп-ПТ2-04	
№	Датум	Содержание	Подпись
1	3	1-2.1	07.22
Изм	Исполн	Авт	Издан
Разработчик	Исполнитель	06.16	06.16
Проверен	Апробован	06.16	06.16
Начальник	Инженер	06.16	06.16

ЛИНИЯ СОВМЕЩЕНИЯ
С ЛИСТОМ ГЧ1-22



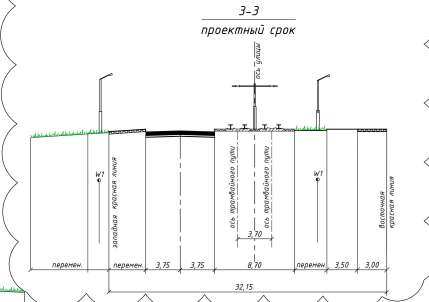
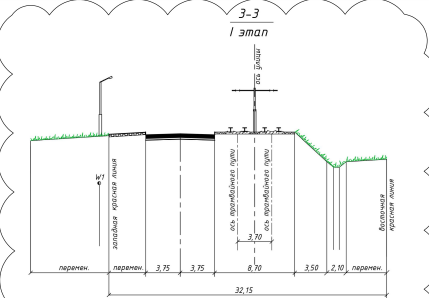
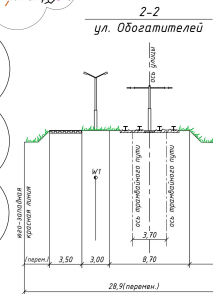
ВЕДОМОСТЬ КООРДИНАТ ПОВОРОТНЫХ ТОЧЕК
ПРОЕКТНЫХ КРАСНЫХ ЛИНИЙ

Номер точки	Координаты	
	X	Y
25	404320.70	1532082.20
26	404326.10	1532078.90
27	404448.69	1532082.96
28	404470.56	1532086.31
29	404556.61	1532027.74
30	404654.04	1532095.19
31	404661.69	1532095.69
32	404761.48	1532126.32
33	404806.51	1532126.89
34	404854.27	1532142.76
35	404905.55	1532142.08
36	404990.54	1532098.05
37	404990.23	1532098.00
38	404913.70	1532192.55
40	404858.38	1532194.64
41	404817.33	1532190.74
42	404718.80	1532095.65
43	404707.94	1532042.49

Номер точки	Координаты	
	X	Y
44	404792.55	1532066.72
45	404653.39	1532075.68
46	404668.04	1532097.794
47	404626.12	1532190.52
48	404535.97	1532195.81
49	404505.25	1532198.72
50	404491.47	1532198.44
51	404364.45	1532034.57
52	404257.61	1532045.86
53	404360.83	1532051.17
54	405000.35	1532198.46
55	405054.70	1532582.71
56	405177.07	1532603.31
57	405193.68	1532649.65
58	405269.76	1532649.66

Номер точки	Координаты	
	X	Y
МК1	404937.15	1532608.60
МК2	404935.40	1532594.28
МК3	404905.28	1532590.17
МК4	404921.24	1532591.36
МК5	404918.18	1532590.60
МК6	404914.62	1532589.83
МК7	404911.06	1532589.08
МК8	404907.49	1532588.32
МК9	404892.43	1532602.34
МК10	404881.16	1532609.92
МК11	404877.80	1532615.97
МК12	404867.70	1532625.40
МК13	404847.83	1532650.17
МК14	404818.06	1532668.61
МК15	404774.68	1532708.28
МК16	404744.21	1532747.39
МК17	404713.71	1532775.78
МК18	404705.88	1532777.81
МК19	404663.85	1532817.64
МК20	404673.87	1532826.26
МК21	404726.61	1532796.99
МК22	404734.65	1532795.10
МК23	404741.25	1532791.37

Номер точки	Координаты	
	X	Y
МК26	404740.24	1532790.71
МК27	404774.10	1532775.23
МК28	404782.35	1532780.22
МК29	404791.53	1532765.24
МК30	404796.97	1532763.16
МК31	404805.97	1532760.27
МК32	404813.40	1532758.24
МК33	404817.53	1532757.47
МК34	404820.64	1532756.49
МК35	404828.52	1532754.71
МК36	404837.44	1532753.33
МК37	404846.44	1532752.43
МК38	404877.22	1532751.07
МК39	404896.77	1532750.20
МК40	404903.23	1532749.91
МК41	404904.13	1532749.14
МК42	404905.19	1532744.82
МК43	404910.51	1532737.51
МК44	404911.09	1532734.38
МК45	404913.38	1532733.52
МК46	404918.00	1532710.40
МК47	404923.55	1532672.19
МК48	404931.28	1532636.06
МК49	404934.64	1532620.15

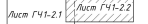


УСЛОВНЫЕ ОБОЗНАЧЕНИЯ

- Границы и объекты
- Граница проекта планировки утвержденная
- Граница проекта планировки устанавливаемая (в соотв. с коорд. ГИТ)
- Существующие красные линии (утвержденные)
- Отменяемые красные линии
- Проектные красные линии
- Новое здание автостанции

ПРИМЕЧАНИЯ
1. УСЛОВНЫЕ ОБОЗНАЧЕНИЯ СМ. ЛИСТ ГЧ1-2.1

СХЕМА СОВМЕЩЕНИЯ ЛИСТОВ



Изм. 3/9

№		Дата		Содержание		Подпись		Инициалы	
3	5	12	1070	Лист	06.25				
Разработчик	Холмова	Дата	06.18	Проверен	06.18	Одобрено	06.18	Сделано	06.18
Н.компр.	Шабурова	Дата	06.18	Проверен	06.18	Одобрено	06.18	Сделано	06.18
Разработчик	Александров	Дата	06.25	Проверен	06.25	Одобрено	06.25	Сделано	06.25

6.3-1251-2024
Граница планировки и граница территории для размещения линейного объекта «Трамвайная линия» в реконструкции линии-проекции сети городского округа Верхняя Ляляна с использованием проекционных линий в границах разработкой сервис «Вертикаль Плюс»
2 этап
Основная (функциональная) часть
ГП1 ГЧ1-2.2 2
ИЗМ. 3/9
Разработка чертежа красных линий
И 1.2000
ИЗМ. 3/9
Проектное обоснование разработки ГО Верхняя Ляляна

*Лист регистрации изменений к проекту планировки территории и проекту межевания территории для размещения линейного объекта:
«СТРОИТЕЛЬСТВО И РЕКОНСТРУКЦИЯ УЛИЧНО-ДОРОЖНОЙ СЕТИ ГОРОДСКОГО ОКРУГА ВЕРХНЯЯ ПЫШМА СО СТРОИТЕЛЬСТВОМ ТРАМВАЙНОЙ ЛИНИИ В ГРАНИЦАХ ГОРОДСКОГО ОКРУГА ВЕРХНЯЯ ПЫШМА»*

ИЗМ.1, ИЗМ.2

ТОМ 1 (Текстовая часть)

ТОМ 2 (Графическая часть)

ИЗМ. 1:

№ изм.	Том	Наименование	Кол-во листов	Локация изменения	Примечание
1	2	3	5	6	8
1.1	Основная (утверждаемая) часть	36/2015/7015-628сп-ППТ2-ОЧ.ГЧ1.ПЗ Том 1 (текстовые материалы)	1	Стр. 21 п.3 «Инженерно-техническое обеспечение линейного объекта»	Удаление текста
1.2	Основная (утверждаемая) часть	36/2015/7015-628сп-ППТ2-ОЧ.ГЧ1.ПЗ Том 1 (текстовые материалы)	1	Стр. 21-22 Таблица раздела IV. Основные технико-экономические показатели проекта Планировки II этапа (участок в границах ГО «Верхняя Пышма». Столбец 1, Строка 1	Удаление текста
1.3	Основная (утверждаемая) часть	36/2015/7015-628сп-ППТ2-ОЧ.ГЧ1.ПЗ Том 1 (текстовые материалы)	1	Стр. 21-22 Таблица раздела IV. Основные технико-экономические показатели проекта Планировки II этапа (участок в границах ГО «Верхняя Пышма». Столбец 2, Строка 1	Удаление текста
1.4	Основной чертеж лист ГЧ1-1.1	36/2015/7015-628сп-ППТ2-ОЧ Том 2 (графические материалы)	1	см. облако 1.4	Удаление строки в условных обозначениях
1.5	Основной чертеж лист ГЧ1-1.1	36/2015/7015-628сп-ППТ2-ОЧ Том 2 (графические материалы)	1	см. облако 1.5	Удаление графических деталей чертежа
1.6	Основной чертеж лист ГЧ1-1.1	36/2015/7015-628сп-ППТ2-ОЧ Том 2 (графические материалы)	1	см. облако 1.6	Удаление строки в условных обозначениях
1.7	Основной чертеж лист ГЧ1-1.1	36/2015/7015-628сп-ППТ2-ОЧ Том 2 (графические материалы)	1	см. облако 1.7	Удаление строки в условных обозначениях

1.8	Разбивочный чертеж красных линий Лист ГЧ1-2.1	36/2015/7015-628сп- ППТ2-ОЧ Том 2 (графические материалы)	1	см. облако 1.8	Удаление графических деталей чертежа
1.9	Разбивочный чертеж красных линий Лист ГЧ1-2.1	36/2015/7015-628сп- ППТ2-ОЧ Том 2 (графические материалы)	1	см. облако 1.9	Удаление строки в условных обозначениях
1.10	Разбивочный чертеж красных линий Лист ГЧ1-2.1	36/2015/7015-628сп- ППТ2-ОЧ Том 2 (графические материалы)	1	см. облако 1.10	Удаление строки в условных обозначениях

Изм.1 Утверждены постановлением администрации городского округа Верхняя Пышма от 23.09.2022 № 1169

ИЗМ. 2:

№ изм.	Том	Наименование	Кол-во листов	Локация изменения	Примечание
1	2	3	5	6	8
2.1	Основная (утверждаемая) часть	36/2015/7015-628сп- ППТ2-ОЧ.ГЧ1.ПЗ Том 1 (текстовые материалы)	1	Стр. 15 Часть III. Проектные предложения по обоснованию проекта планировки, п. 1 «Проектная организация территории для размещения линейного объекта»	Дополнение текста
2.2	Основной чертеж лист ГЧ1-1.1	36/2015/7015-628сп- ППТ2-ОЧ Том 2 (графические материалы)	1	см. облако 2.2	Внесение изменений в красные линии, изменение границы проектирования.
2.3	Разбивочный чертеж красных линий лист ГЧ1-1.1	36/2015/7015-628сп- ППТ2-ОЧ Том 2 (графические материалы)	1	см. облако 2.3	Внесение изменений в красные линии, изменение границы проектирования.
2.4	Разбивочный чертеж красных линий лист ГЧ1-2.1	36/2015/7015-628сп- ППТ2-ОЧ Том 2 (графические материалы)	1	см. облако 2.4	Добавление таблицы с указанием координат поворотных точек измененных красных линий

Изм.2 подлежат утверждению в порядке установленном действующим законодательством РФ

Лист регистрации изменений к проекту планировки территории и проекту
межевания территории для размещения линейного объекта:
«СТРОИТЕЛЬСТВО И РЕКОНСТРУКЦИЯ УЛИЧНО-ДОРОЖНОЙ СЕТИ
ГОРОДСКОГО ОКРУГА ВЕРХНЯЯ ПЫШМА СО СТРОИТЕЛЬСТВОМ
ТРАМВАЙНОЙ ЛИНИИ В ГРАНИЦАХ ГОРОДСКОГО ОКРУГА ВЕРХНЯЯ ПЫШМА»
ИЗМ.3

ПРОЕКТ ПЛАНИРОВКИ ТЕРРИТОРИИ ИЗМ. 3:					
№ изм.	Том	Наименование	Кол-во листов	Локация изменения	Примечание
1	2	3	4	5	6
3.1	Основная часть проекта планировки территории.	63-1251-2024 Том 1 (текстовые материалы)	22	Стр.10	Вставка наименования документов основания для разработки проекта
3.2	Основная часть проекта планировки территории.	63-1251-2024 Том 1 (текстовые материалы)	22	Стр. 21	Вставка текста
3.3	Основная часть проекта планировки территории.	63-1251-2024 Том 2 (графические материалы)	10	лист: ГЧ1-1.2	Вставка условных обозначений
3.4	Основная часть проекта планировки территории.	63-1251-2024 Том 2 (графические материалы)	10	лист: ГЧ1-1.2	Изменение графических деталей чертежа: нанесение отменяемой красной линии, нанесение проектной красной линии, нанесение устанавливаемой границы проектирования.
3.5	Основная часть проекта планировки территории.	63-1251-2024 Том 2 (графические материалы)	10	лист: ГЧ1-2.2	Вставка условных обозначений
3.6	Основная часть проекта планировки территории.	63-1251-2024 Том 2 (графические материалы)	10	лист: ГЧ1-2.2	Вычеркивание в таблице неактуальных координат поворотных точек проектных

					красных линий с 30 по 37
3.7	Основная часть проекта планировки территории.	63-1251-2024 Том 2 (графические материалы)	10	лист: ГЧ1-2.2	Изменение графических деталей чертежа: нанесение отменяемой красной линии, нанесение проектной красной линии с указанием новых поворотных точек красных линий, нанесение устанавливаемой границы проектирования
3.8	Основная часть проекта планировки территории.	63-1251-2024 Том 2 (графические материалы)	10	лист: ГЧ1-2.2	Вставка таблиц с новыми координатами поворотных точек проектных красных линий (НК1-НК49)
3.9	Основная часть проекта планировки территории.	63-1251-2024 Том 2 (графические материалы)	10	лист: ГЧ1-2.2	Изменение профилей дорог, в связи с уменьшением размера красных линий
3.10					
ПРОЕКТ МЕЖЕВАНИЯ ТЕРРИТОРИИ ИЗМ. 5					
1	2	3	4	5	6
5	Том. 5	Проект межевания территории. Основная (утверждаемая) часть. Текстовая часть	53	Стр.7-8	ИЗМ 5.1 Добавлены документы основания и описание внесенных изменений
				Стр.11-13	ИЗМ 5.2 Изменены координаты характерных точек красных линий проекта. Добавлена Таблица 1.1
				Стр.15	ИЗМ 5.3 Добавлено описание целей 2 этапа межевания территории
				Стр.15	ИЗМ 5.4 Изменено описание таблиц каталога координат характерных точек красных линий
				Стр.25-26	ИЗМ 5.5 Добавлено описание образуемых земельных участков с условными номерами :ЗУ5.1, :ЗУ5.2, :ЗУ5.3, :ЗУ5.4, :ЗУ5.5, :ЗУ5.6,

					:ЗУ5.7, :ЗУ5.8, :ЗУ5.9, :ЗУ5.10 (1 этап межевания территории)
				Стр.40-42	ИЗМ 5.6 Добавлены каталоги координат образуемых земельных участков с условными номерами:ЗУ5.1, :ЗУ5.2, :ЗУ5.3, :ЗУ5.4, :ЗУ5.5, :ЗУ5.6, :ЗУ5.7, :ЗУ5.8, :ЗУ5.9, :ЗУ5.10 (1 этап межевания территории)
				Стр.43	ИЗМ 5.7 Добавлено описание образуемых земельных участков с условными номерами :ЗУ5 (2 этап межевания территории)
				Стр.51-52	ИЗМ 5.8 Добавлены каталоги координат образуемых земельных участков с условными номерами :ЗУ5 (2 этап межевания территории)
5	Том.5. Проект межевания территории. Графическая часть	Проект межевания территории. Графическая часть Чертежи межевания территории	5	Чертежи межевания территории М 1:2000	Добавлены образуемый земельный участок :ЗУ5.1, :ЗУ5.2, :ЗУ5.3, :ЗУ5.4, :ЗУ5.5, :ЗУ5.6, :ЗУ5.7, :ЗУ5.8, :ЗУ5.9, :ЗУ5.10, :ЗУ5 Изменены красные линии