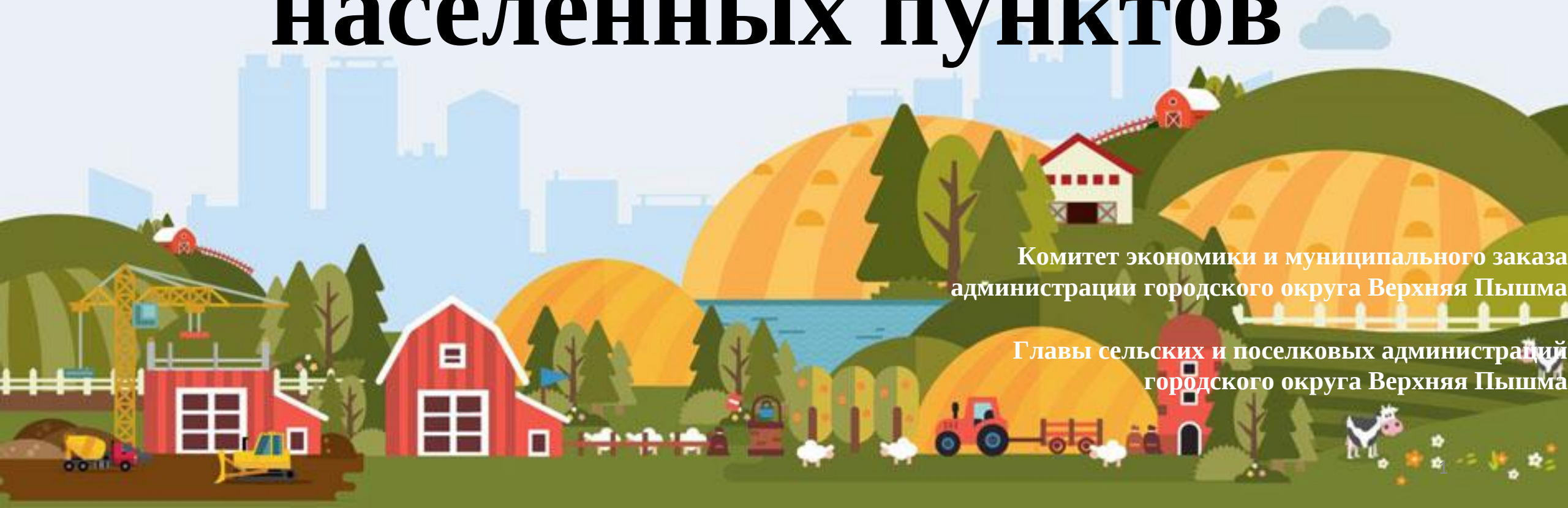




О развитии сельских населенных пунктов

Комитет экономики и муниципального заказа
администрации городского округа Верхняя Пышма

Главы сельских и поселковых администраций
городского округа Верхняя Пышма





Балтымская сельская администрация

Село Балтым

Площадь – 3,17 км²

Численность (ВПН 2020г.) – 3 393 чел.

Отдаленность от г. Верхняя Пышма – 4 км.

Социальная инфраструктура: администрация, школа №9, два детских сада, спортивная школа Лидер, библиотека клуб, филиал Сбербанка, почта России, 2 аптеки.

Численность ЛПХ(на 01.12.2025) – 51 хозяйство.

Поселок Крутой

Площадь – 0,36 км²

Численность (ВПН 2020г.) – 77 чел.

Отдаленность от г. Верхняя Пышма – 18 км.

Социальная инфраструктура – отсутствует.

Численность ЛПХ(на 01.12.2025) – 0 хозяйств.

Поселок Вашты

Площадь – 0,27 км²

Численность (ВПН 2020г.) – 0 чел.

Социальная инфраструктура – отсутствует.

Отдаленность от г. Верхняя Пышма – 11 км.

Численность ЛПХ (на 01.12.2025) – 0 хозяйств.

Поселок Санаторный

Площадь – 2,60 км²

Численность (ВПН 2020г.) – 504 чел.

Социальная инфраструктура – Фельдшерско-акушерский пункт.

Численность ЛПХ – 46 хозяйств.

Отдаленность от г. Верхняя Пышма – 5,5 км.

Поселок Красный Адуй

Площадь – 0,34 км²

Численность (ВПН 2020г.) – 184 чел.

Социальная инфраструктура – отсутствует.

Численность ЛПХ (на 01.12.2025) – 0 хозяйств.

Отдаленность от г. Верхняя Пышма – 17 км.

Поселок Шахты

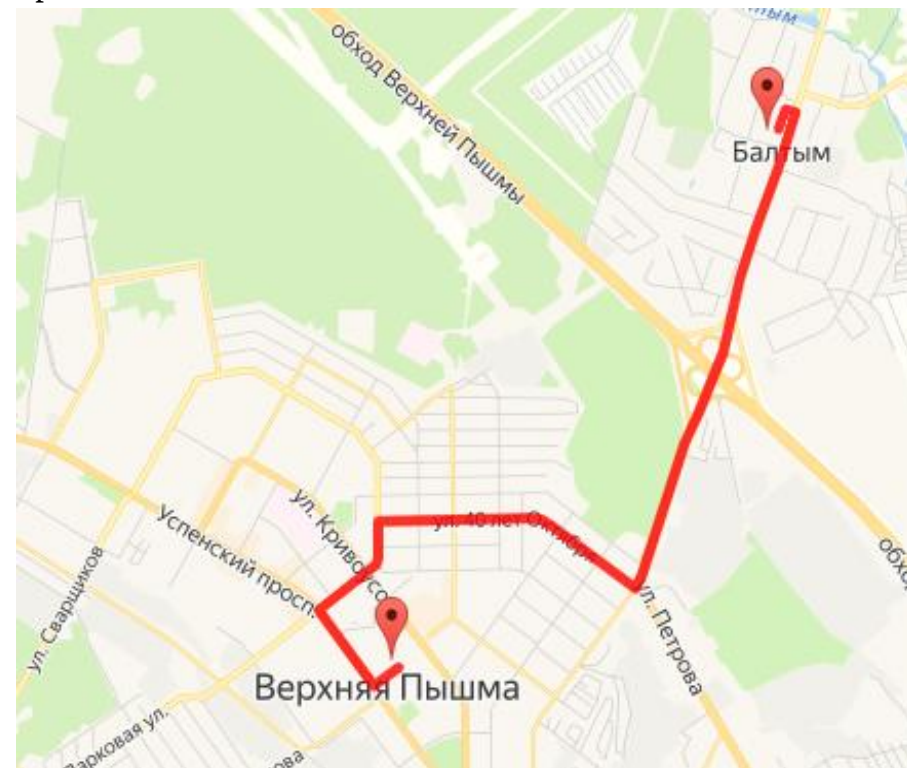
Площадь – 0,06 км²

Численность (ВПН 2020г.) – 53 чел.

Социальная инфраструктура – отсутствует.

Отдаленность от г. Верхняя Пышма – 2 км.

Численность ЛПХ (на 01.12.2025) – 2 хозяйства.





Балтымская сельская администрация

Поселок Зеленый Бор

Площадь – 0,59 км²

Численность (ВПН 2020г.) – 383 чел.

Социальная инфраструктура – Фельдшерско-акушерский пункт.

Отдаленность от г. Верхняя Пышма – 6 км.

Численность ЛПХ (на 01.12.2025) – 17 хозяйств.

Поселок Залесье

Площадь – 2,19 км²

Численность (ВПН 2020г.) – 526 чел.

Социальная инфраструктура – отсутствует.

Отдаленность от г. Верхняя Пышма – 4 км.

Численность ЛПХ (на 01.12.2025) – 22 хозяйства.

Поселок Половинный

Площадь – 0,25 км²

Численность (ВПН 2020г.) – 135 чел.

Социальная инфраструктура – отсутствует.

Отдаленность от г. Верхняя Пышма – 10 км.

Численность ЛПХ (на 01.12.2025) – 8 хозяйств.

Поселок Ромашка

Площадь – 0,4 км²

Численность (ВПН 2020г.) – 90 чел.

Социальная инфраструктура – отсутствует.

Отдаленность от г. Верхняя Пышма – 15 км.

Численность ЛПХ (на 01.12.2025) – 0 хозяйств.





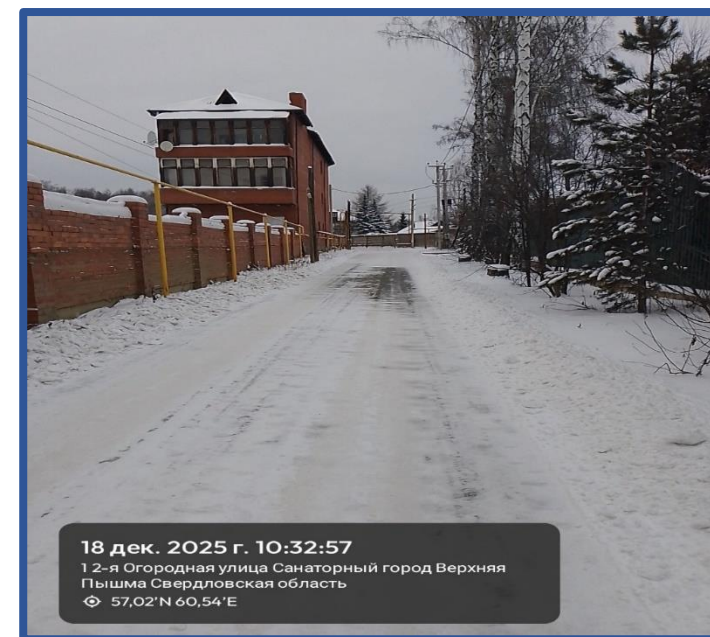
Основные мероприятия, реализованные в 2025 году с указанием источников финансирования

Наименование мероприятия	Сроки реализации	Объем финансирования МБ (млн. руб.)
Ремонт дороги по ул. Бажова, с. Балтым	Июль 2025 – Август 2025	4,809
Ремонт дороги в районе 1-ая Огородная, 2-ая Огородная, п. Санаторный	Июль 2025 – Октябрь 2025	2,490

Ремонт автомобильной дороги с асфальтированием протяженностью 3320,9 м. кв. по ул. Бажова, с. Балтым



Ремонт автомобильной дороги с асфальтированием протяженностью 1602,4 м. кв. в районе 1-ая Огородная, 2-ая Огородная, п. Санаторный





Планируемые мероприятия к реализации в 2026 году

Наименование мероприятия	Сроки реализации	Объем финансирования МБ (млн.руб.)
Благоустройство детской площадки в п. Красный Адуй	Август 2025 – Август 2026	5,687
Ремонт автомобильной дороги с асфальтированием, протяженностью 1 950 кв.м. по ул. Восточная с. Балтым	Весенне-летний период 2026 года	3,919

Благоустройство детской площадки в п. Красный Адуй на перекрестке ул.5-ая Восточная и 7-ая Восточная



Ремонт автомобильной дороги с асфальтированием, протяженностью 1950 м 2 с. Балтым по ул. Восточная.



Ремонт дороги с асфальтированием ведущая к п. Крутой по решению суда





Исетская поселковая администрация

Поселок Исеть

Площадь – 5 565 км².

Численность населения (ВПН 2020г.) – 3 087 чел.

Отдаленность от г. Верхняя Пышма – п. Исеть- 16 км.

Социальная инфраструктура:

школа, детский сад, культурно- досуговый центр, молодёжно- спортивный центр, общая врачебная практика, Храм, библиотека, аптека, благоустроенные места отдыха, детские игровые площадки, баня, почта, отделение банка, магазины, ж/д станция, учреждения коммунального обслуживания.

Численность личных подсобных хозяйств – 40.

Поселок Сагра

Площадь - 4,47 км².

Численность населения (ВПН 2020г.) – 275 чел.

Отдаленность от г. Верхняя Пышма – 28 км

Социальная инфраструктура:

фельдшерско-акушерский пункт, культурно – досуговый центр, детская игровая площадка, магазин, ж/д станция.

Численность личных подсобных хозяйств – 8.

Поселок Гать

Площадь – 1,69 км².

Численность населения (ВПН 2020г.) – 83 чел.

Отдаленность от г. Верхняя Пышма – 20 км.

Социальная инфраструктура:

магазин, ж/д станция.

Численность личных подсобных хозяйств – 3.





Основные мероприятия, реализованные в 2025 году с указанием источников финансирования

Наименование мероприятия	Сроки реализации	Объем финансирования МБ (млн. руб.)
Благоустройство дворовой территории жилого дома ул. Сосновая, д.7, п. Исеть	Август 2025 – Октябрь 2025	5,939
Строительство культурно-досугового центра МБУК «ОСК «Луч» сельский клуб п.Сагра	2024 – 2025	26,217
Ремонт грунтовых дорог ул. Станционная, ул. Подгорная п. Сагра	Август 2025 – Сентябрь 2025	1,364
Ремонт дороги ул. Дачная, п. Исеть	Июнь 2025 – Сентябрь 2025	2,606



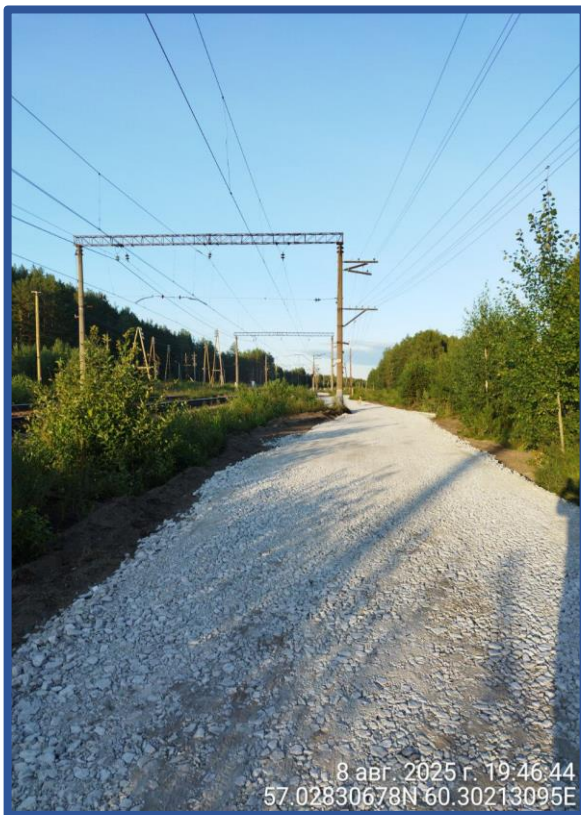
Благоустройство дворовой территории жилого дома расположенного по адресу: Свердловская область, городской округ Верхняя Пышма, п.Исеть, ул.Сосновая, д.7

Культурно-досуговый центр МБУК «ОСК «Луч» сельский клуб п. Сагра, ул. Горького 57





Введенные объекты в 2025 году



Дорога выглядит
ПОСЛЕ проведения
работ по ремонту

Ремонт грунтовых дорог
п.Сагра ул. Станционная,
ул. Подгорная



Дорога **ДО** ремонта



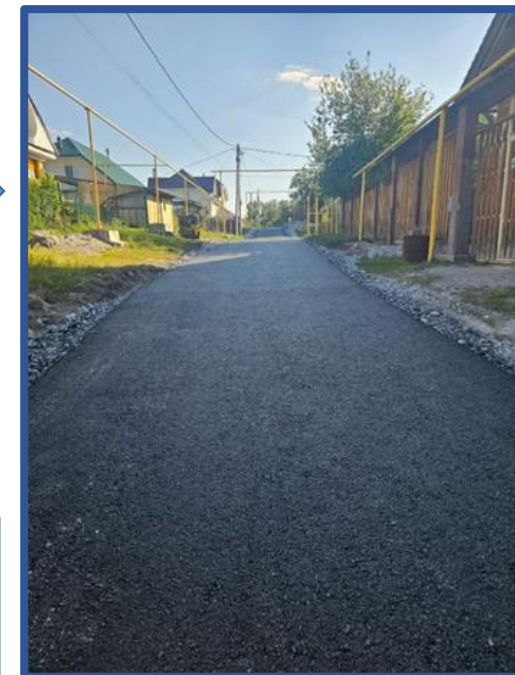
Дорога выглядит
ПОСЛЕ проведения
работ по ремонту



Ремонт дороги п.
Исеть, ул. Дачная



Дорога **ДО** ремонта





Планируемые мероприятия к реализации в 2026 году

Наименование мероприятия	Сроки реализации	Объем финансирования МБ (млн.руб.)
Ремонт дороги ул. Чкалова, п. Исеть	Июнь – Август 2026	0,858
Ямочный ремонт дорог с твердым покрытием	Май – Июнь 2026	0,6



Кедровская поселковая администрация

Поселок Кедровое

Площадь - 3,52 км²

Численность (ВПН 2020 г.) – 2 524 чел.

Отдаленность от г. Верхняя Пышма 21 км

Социальная инфраструктура: детский сад, школа, общая врачебная практика, физкультурно-оздоровительный комплекс, библиотека-клуб, оздоровительный банный комплекс, администрация, филиал Сбербанка, Почта России, аптека

Численность ЛПХ (на 01.01.2025 внесенных в ЭПК): 50 хозяйств

Поселок Ольховка

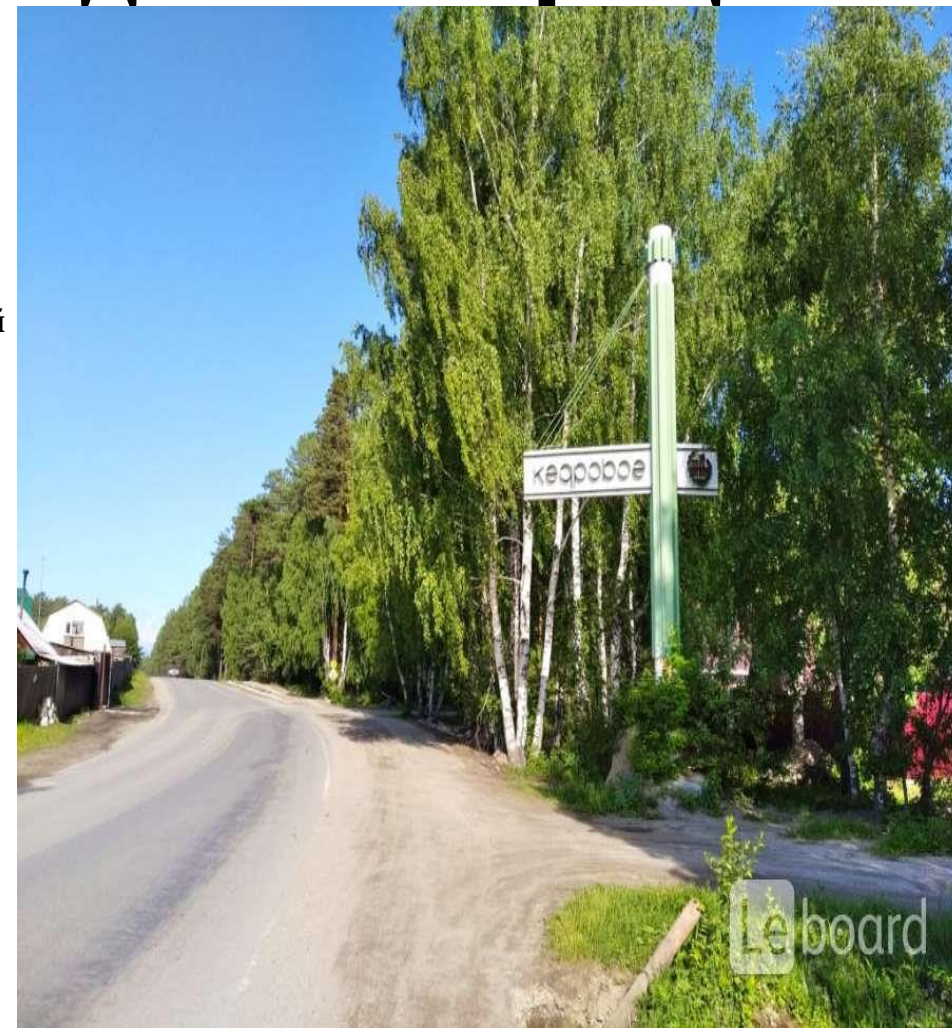
Площадь 1,51 км²

Численность (ВПН 2020 г.) – 2 317 чел.

Отдаленность от г. Верхняя Пышма 32 км

Социальная инфраструктура: детский сад и школа, фельдшерский акушерский пункт, библиотека-клуб, баня

Численность ЛПХ (на 01.01.2025 внесенных в ЭПК): 16 хозяйств



Leboard

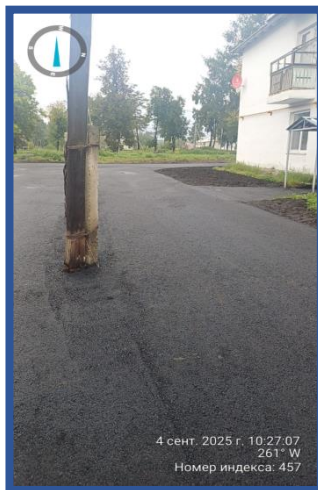


Основные мероприятия, реализованные в 2025 году с указанием источников финансирования

Наименование мероприятия	Сроки реализации	Объем финансирования МБ (млн.руб.)
Ремонт дороги по ул. Фрунзе, 2К – ул. 40 лет Октября, п. Кедровое	Май – Июль 2025	1,973
Благоустройство территории Кедровской поселковой администрации – асфальтирование придомовой территории	Июль – Сентябрь 2025	3,200
Установка ограничивающих металлических пешеходных ограждений в п. Кедровое	Август – Сентябрь 2025	1,674
Разработка документации по установке детских площадок и проектирование общей концепции развития и благоустройство общей территории п. Ольховка	Июнь – Октябрь 2025	0,930



Ремонт дороги по ул. Фрунзе, 2К – ул. 40 лет Октября п. Кедровое



Благоустройство территории Кедровской поселковой администрации – асфальтирование придомовой территории Месторасположение объекта: п. Кедровое ул. Северная, 6; ул. Северная, 5

Установка ограничивающих металлических пешеходных ограждений в п. Кедровое Месторасположение объекта: п. Кедровое, ул. Школьников, ул. Классона





Планируемые мероприятия к реализации в 2026 году

Наименование мероприятия	Сроки реализации	Объем финансирования МБ (млн. руб.)
Ремонт дороги по ул. Советская, п. Кедровое	Май – Сентябрь 2026	3,03
Установка трех детских площадок в п. Кедровое	Май – Сентябрь 2026	8,79

Детская площадка п. Кедровое, ул. Пушкина, 7



Детская площадка п. Кедровое, ул. Пушкина, 8



Детская площадка п. Кедровое, ул. Победы, 4





Красненская поселковая администрация

Посёлок Красный

Площадь 35,650 км²

Численность (ВПН 2020 г.) – 2 096 человек

Отдаленность от г. Верхняя Пышма 11 км

Социальная инфраструктура: (посёлок Красный разделён на 32 улицы, шесть переулков и территорию военного лесничества):

1. «Парк-Сквер «Патриот»»
2. Физкультурно-оздоровительный комплекс п. Красный (ФОК)

Численность ЛПХ (на 01.01.2025 внесенных в ЭПК): 111 хозяйств

Посёлок Соколовка

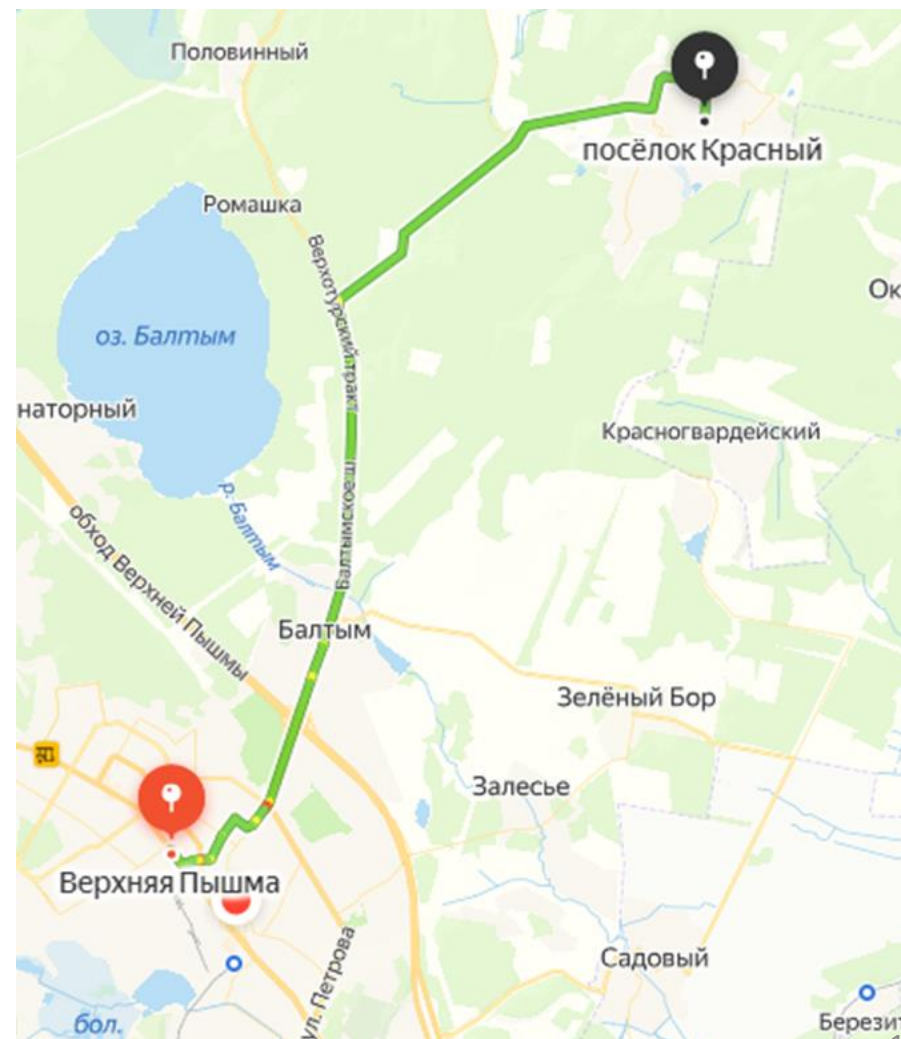
Площадь 0,19 км²

Численность (ВПН 2020 г.) – 210 человек

Отдаленность от г. Верхняя Пышма 11 км

Социальная инфраструктура: В 2023 году в посёлке Соколовка городского округа Верхняя Пышма в рамках программы инициативного бюджетирования благоустроили территорию «Сокольники»

Численность ЛПХ (на 01.01.2025 внесенных в ЭПК): 7 хозяйств





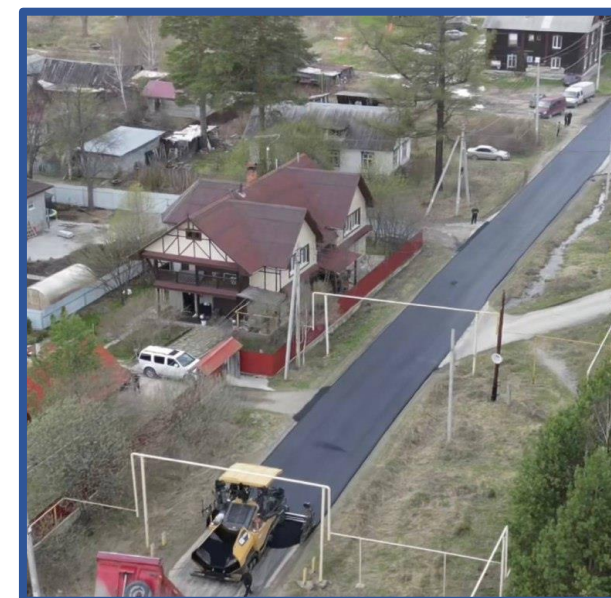
Основные мероприятия, реализованные в 2025 году с указанием источников финансирования

Наименование мероприятия	Сроки реализации	Объем финансирования (млн. руб.)	Источники финансирования	
			МБ (млн. руб.)	ОБ (млн. руб.)
Благоустройство «Общественной территории городского округа Верхняя Пышма «Парк-сквер «Патриот» п. Красный	Сентябрь 2025 года	18,059	7,028	11,031
Ремонт дороги по ул. Загорная, п. Соколовка	Сентябрь 2025 года	4,485	4,485	—



«Общественная территория городского округа Верхняя Пышма «Парк-сквер «Патриот» пос. Красный» ул. Проспектная (земельный участок с кадастровым номером 66:36:1301012:734)

Ремонт дороги ул. Загорная, п. Соколовка
Протяженность: 0,734 км





Мостовская сельская администрация

Село Мостовское

Площадь – 5,027 км²

Численность (ВПН 2020 г.) – 345 чел.

Отдаленность от г. Верхняя Пышма 26 (км)

Социальная инфраструктура: администрация, клуб, ФАП, библиотека, почта (2 раза в месяц).

Численность ЛПХ (на 01.01.2025 внесенных в ЭПК) – 68 хозяйств

Поселок Первомайский

Площадь – 0,49 км²

Численность (ВПН 2020 г.) – 81 чел.

Отдаленность от г. Верхняя Пышма 37 (км)

Социальная инфраструктура: клуб.

Численность ЛПХ (на 01.01.2025 внесенных в ЭПК) – 5 хозяйств

Поселок Нагорный

Площадь – 1,04 км²

Численность (ВПН 2020 г.) – 105 чел.

Отдаленность от г. Верхняя Пышма 21 (км)

Социальная инфраструктура: нет

Численность ЛПХ (на 01.01.2025 внесенных в ЭПК) – 24 хозяйства

Деревня Мостовка, деревня Верхотурка, поселок Каменные ключи

Площадь – 0,13 км²

Численность (ВПН 2020 г.) – 38 чел.

Отдаленность от г. Верхняя Пышма 35 (км)

Социальная инфраструктура: нет.

Численность ЛПХ (на 01.01.2025 внесенных в ЭПК) – 1 хозяйство

Деревня Верхотурка

Площадь – 0,15 км²

Численность (ВПН 2020 г.) – 28 чел.

Отдаленность от г. Верхняя Пышма 35 (км)

Социальная инфраструктура: нет.

Численность ЛПХ (на 01.01.2025 внесенных в ЭПК) – 4 хозяйства

Поселок Каменные ключи

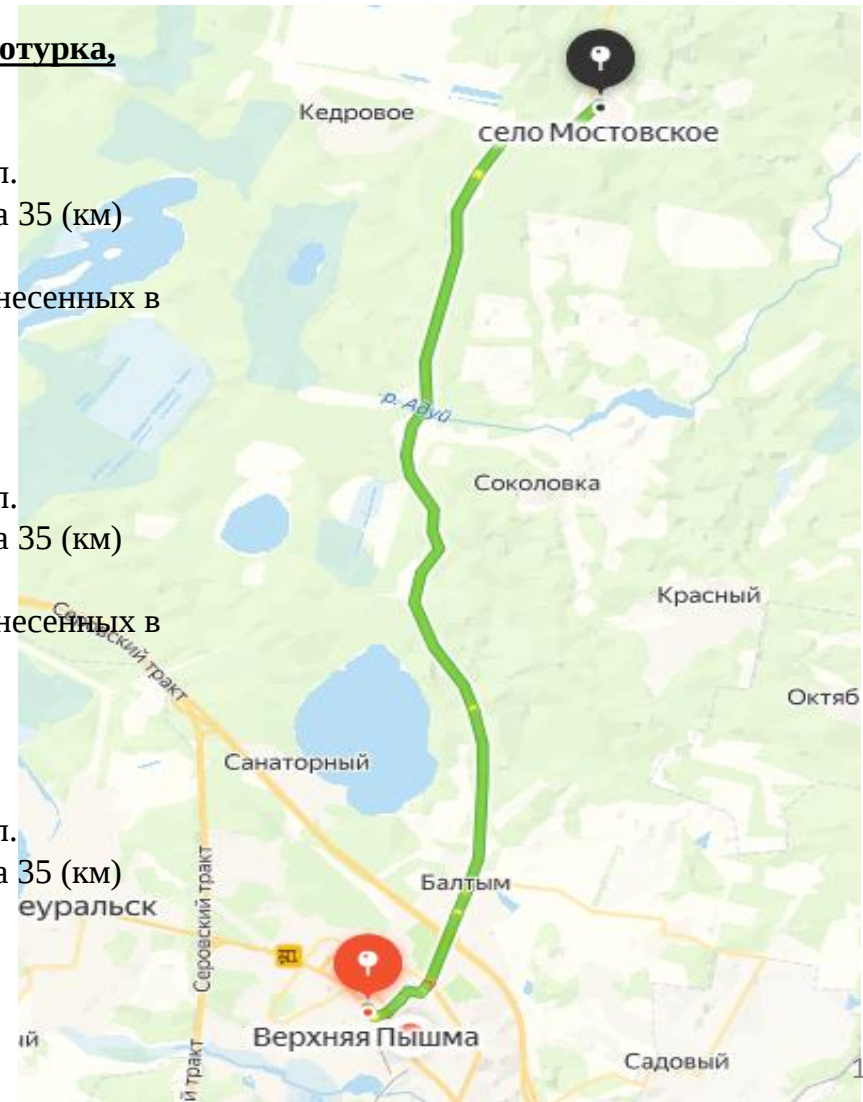
Площадь – 0,76 км²

Численность (ВПН 2020 г.) – 18 чел.

Отдаленность от г. Верхняя Пышма 35 (км)

Социальная инфраструктура: нет.

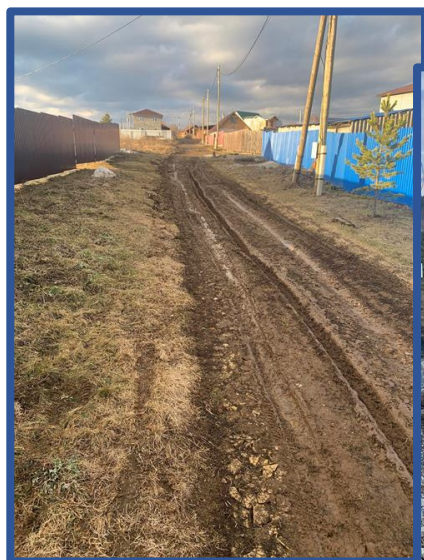
Численность ЛПХ (на 01.01.2025 внесенных в ЭПК) – 0 хозяйств





Основные мероприятия, реализованные в 2025 году с указанием источников финансирования

Наименование мероприятия	Сроки реализации	Объем финансирования МБ (млн.руб.)
Ремонт дороги. Съезд с ул. Советская в районе дома ул. Полевая 28, ул. Набережная в районе дома 30, (с. Мостовское), ул. Восточная в районе переезда через реку (п. Нагорный)	Май 2025 – Октябрь 2025	7,141
Ремонт дороги ул. Солнечная- Набережная, с. Мостовское	Май 2025 – Октябрь 2025	2,236



ДО
←

Ремонт автомобильной дороги в с.Мостовское по улицам Солнечная и Набережная, протяженностью 670 м

ПОСЛЕ
→





Планируемые мероприятия к реализации в 2026 году

Наименование мероприятия	Сроки реализации	Объем финансирования (млн.руб.)	Источники финансирования		
			Мб (млн.руб.)	Об (млн.руб.)	ВНБ (млн.руб.)
Устройство барьерного ограждения ул. Зеленая, с. Мостовское	Второй квартал 2026 года	0,262	0,262	–	–
Ремонт автомобильной дороги (асфальтирование) перекресток улиц Садовая – Совхозная, с. Мостовское	Второй квартал 2026 года	0,204	0,204	–	–
Восстановление профиля дорог с добавлением материалов	Второй квартал 2026 года	0,822	0,822	–	–
Благоустройство территории общественного пространства – «Сквер защитников Отечества» с. Мостовское , ул. Советская, з/у №58а	Третий квартал 2026 года	1, 147	0,436	0,566	0,145



Планируемые проекты благоустройства на 2026 год



Благоустройство территории общественного пространства – «Сквер защитников отечества» по адресу: Свердловская область, городской округ Верхняя Пышма, с. Мостовское, ул. Советская, з/у №58а
Сроки реализации третий квартал 2026 года.