

**Условные обозначения**

**Границы:**

- Граница городского округа
- Граница населенного пункта
- Границы земельных участков по данным ЕГРН

**Территориальные зоны:**

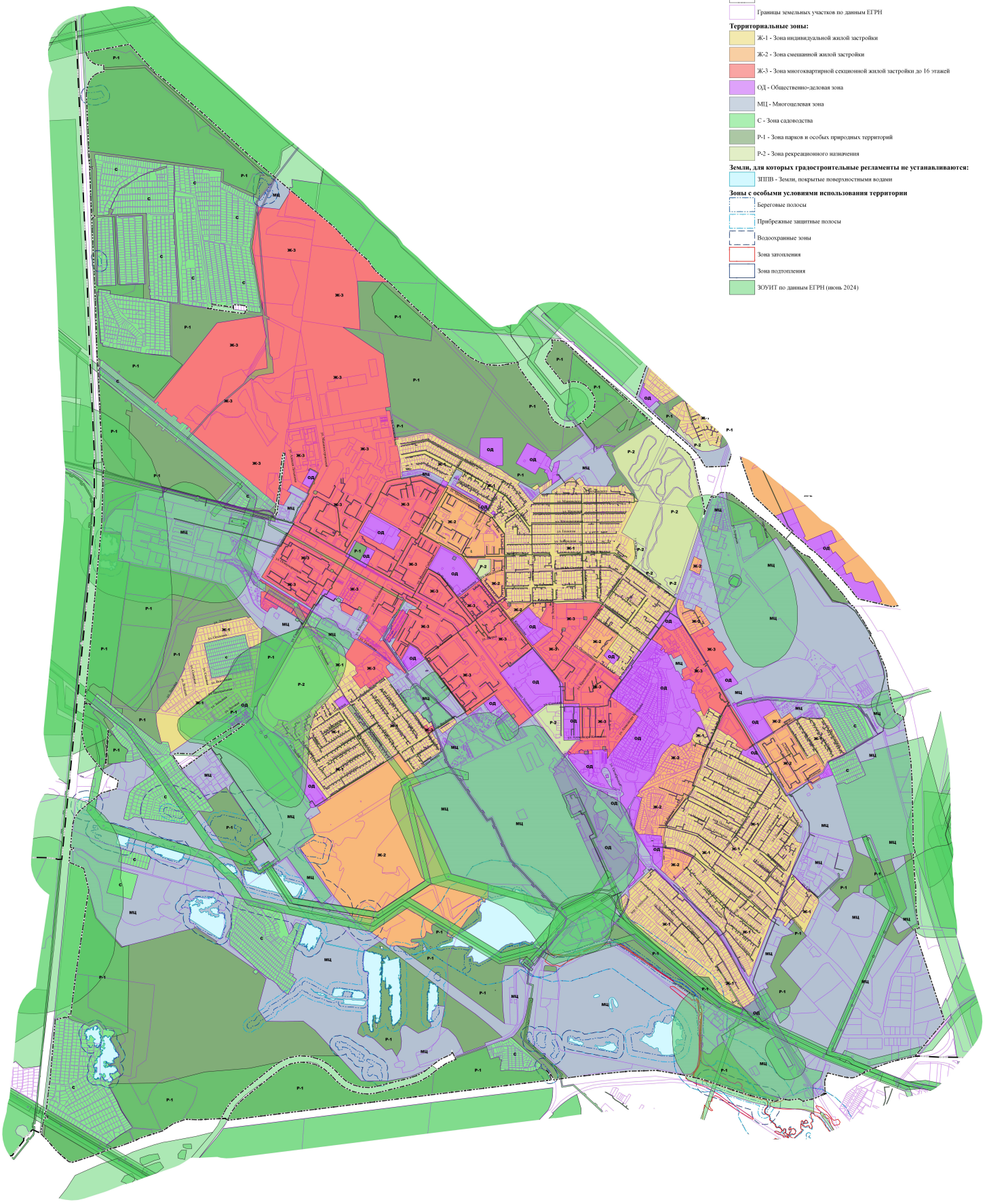
- Ж-1 - Зона индивидуальной жилой застройки
- Ж-2 - Зона смешанной жилой застройки
- Ж-3 - Зона многоквартирной секционной жилой застройки до 16 этажей
- ОД - Общественно-деловая зона
- МЦ - Многоцелевая зона
- С - Зона садоводства
- Р-1 - Зона парков и особых природных территорий
- Р-2 - Зона рекреационного назначения

**Земли, для которых градостроительные регламенты не устанавливаются:**

- ЗПТВ - Земли, покрытые поверхностными водами

**Зоны с особыми условиями использования территории**

- Береговые полосы
- Прибрежные защитные полосы
- Водооградные зоны
- Зона заповедия
- Зона подтопления
- ЗОУИТ по данным ЕГРН (июнь 2024)



		Городской округ Верхняя Пышма			
ЭП	ИЖ	ИЖС	ИЖС	ИЖС	ИЖС
ИЖС	ИЖС	ИЖС	ИЖС	ИЖС	ИЖС
Карта градостроительного зонирования			Страна	Лист	Листов
			РФ	1	1
Формат карты градостроительного зонирования: прямоугольная, г.г.			г. Екатеринбург, 2024		
Формат: Пышма, № 1:10 000			Формат А0		